

**Zeitschrift:** Schweizerische Bauzeitung  
**Herausgeber:** Verlags-AG der akademischen technischen Vereine  
**Band:** 21/22 (1893)  
**Heft:** 26

## Werbung

### Nutzungsbedingungen

Die ETH-Bibliothek ist die Anbieterin der digitalisierten Zeitschriften. Sie besitzt keine Urheberrechte an den Zeitschriften und ist nicht verantwortlich für deren Inhalte. Die Rechte liegen in der Regel bei den Herausgebern beziehungsweise den externen Rechteinhabern. [Siehe Rechtliche Hinweise.](#)

### Conditions d'utilisation

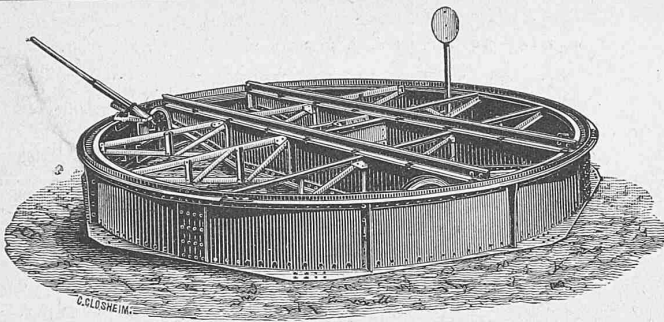
L'ETH Library est le fournisseur des revues numérisées. Elle ne détient aucun droit d'auteur sur les revues et n'est pas responsable de leur contenu. En règle générale, les droits sont détenus par les éditeurs ou les détenteurs de droits externes. [Voir Informations légales.](#)

### Terms of use

The ETH Library is the provider of the digitised journals. It does not own any copyrights to the journals and is not responsible for their content. The rights usually lie with the publishers or the external rights holders. [See Legal notice.](#)

**Download PDF:** 08.02.2025

**ETH-Bibliothek Zürich, E-Periodica, <https://www.e-periodica.ch>**



**Weichen u. Drehscheiben,  
Fabrik-Geleise  
und tragbare Geleise,  
Transportwagen**

für jeden Zweck, für normale und schmale Spur, liefert

**Jos. Vögele, Mannheim,**

Fabrik für Eisenbahnbedarf.

**Wolf & Weiss in Zürich,**

Vertreter für die Schweiz.

**Zu verkaufen:  
Nussbaumladen,  
19 Bäume 10<sup>'''</sup>, 36 Bäume 22<sup>'''</sup>,  
sowie **Kirschbäume**,  
Laden eichen 80 Bäume 10<sup>'''</sup>.  
Zu erfragen bei  
**Rudolf Mosse, Zürich.****

**Bauzeichner,**

praktisch und theoretisch gebildet,  
sucht Stellung.

Gefl. Anmeldungen sub M3486 an  
**Rudolf Mosse, Zürich.**

Erste Preise auf allen beschickten Ausstellungen.

## Mech. Drahtseilfabrik und Hanfseilerei

von

**C. Eberhard Oechlin**

Feuerthalen und Schaffhausen.

### Drahtseile

in allen möglichen Dimensionen und Systemen für

Transmissionen, Fähren, Seilbahnen, Brücken, Bergwerke, Bergriesen, Seiltrajekte jeder Art, angefertigt aus bestem Gusstahl, Bessemerstahl, Schwed. Eisen, Flusseisen und prima Juraeisendraht.

### Kupferdrahtseile

für Blitzableiter und elektrische Kraft-Uebertragungen.

### Feine Drahtschnüre

von verzintem u. verzinktem Stahl- od. Eisendraht, Aluminium, Kupfer, Messing, Tomback.

### Hanfseile

für

Transmissionen von Manilla, Bad. Schleiss, Ital. Hanf und Baumwolle. Flaschenzüge, Krahen u. Gerüste, **Schiffseile**,

weiss, geteert und halb geteert. Hanfpackung für Dampfmaschinen, gedreht und geflochten, Hanfpackung für Wasserleitungen, weiss, geölt oder geteert.

### Adhäsionsfett

für Draht- und Hanfseile.

## Ziegelei-, Cement-, Gips-, Kunst- sandstein- u. Bausteinfabriken

komplet wie auch einzelne Maschinen, für Hand- und Maschinenbetrieb, liefert und erstellt die Maschinenfabrik u. Giesserei Rorschach

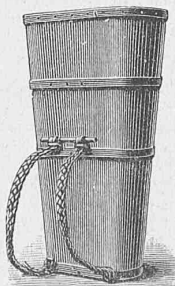
**Borner & Cie.**

Specialfabrik. Reichh. Katalog. Prima Referenzen.

### C. Pünter & Cie., Verzinkanstalt.



Specialität:  
Pflastertansen,  
Pflasterkübel,  
Aufzugkübel,  
Wassertansen,  
Giesskannen,  
Schapfen.  
Preislisten gratis u. franko.



### Math. Kutsch, Attendorn in Westf.,

Metallwarenfabrik, liefert billigst:

**Messg. Thürdrücker** und **Kochherdbeschläge**, eiserne **Nieten** und **Schlüssel** etc. Preisbuch und Katalog gratis und franko.

**Technikum** in **Thalburg** (Schweiz) für **Maschinentechniker** etc.  
Hilfsschulen für **Baugewerk** & **Bahnmeister** etc.  
Hon. 7<sup>o</sup> Mk. Vorunterr. frei. Dir. Herzog, Dir. Rathke.

## Centralheizungs- und Apparate-Bau-Anstalt Bruno Schramm, Erfurt.

Fabrikation und Installation von **Warmwasserheizungen**

für Gewächshäuser, Wintergärten, Villen etc.

**Warmwasserheizungen**

Betrieb vom Küchenherd (System E. Br. Schramm) für **Privathäuser, Hotels etc.**

Konzessionsfreie

**patentierte Niederdruck-Dampfheizungen**

mit Central selbstregulierung und Ventilation für öffentliche Gebäude, Schulen, Spitäler, Kirchen, Geschäftsräume.

**Ventilationsanlagen.**

Einrichtung kompl. Badeanstalten, Privatbäder, Trocknerien, Waschanstalten.

**Br. Schramm's Patent-Triumph-Kessel**

freisteh. lokomobil. Kessel ohne Einmauerung für Warmwasser- und Niederdruck-Dampfheizung.

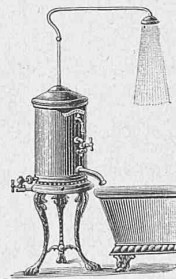
(Deutsches Reichs-Patent, Patente im Auslande.)

**Dampfkessel und Heizkessel** aller Art  
speziell Niederdruckdampfkessel.

Prima Referenzen. — Prospekte und Kostenanschläge gratis.

Vertreter für die Schweiz:

**O. Schröter**, Architekt, Schoffelgasse 1, **Zürich.**



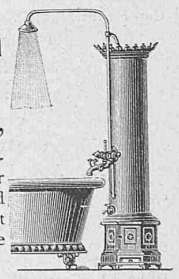
Die Küssnacher

Lampen- und Metallwarenfabriken

**G. Helbling & Cie.,**

**KÜSNACHT b/Zürich,**

fabrizieren als Specialität Sanitätsgerätschaften, Uebernahme ganzer Badeeinrichtungen, Prospekte und Auskunft gratis und franko, mit besten Zeugnissen, stehen gerne zu Diensten.

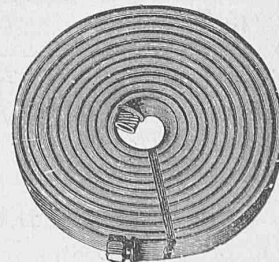


## H. WERNECKE, STÄFA

am Zürichsee (Schweiz).

Fabri-  
kation

von



rohen  
Hanf-  
schläuchen

(Garantie für höchste Druckfähigkeit),

**Kamelhaar- und Baumwolltreibriemen,**

**Hanfriemen** (doppelt, vier- und sechsfach),

**Hanfkörpergurten** zu Elevatoren und Becherwerken,

**Möbelgurten** aus Jute und Leinen.

**J. Bleuler,**  
 38 Bahnhofstrasse 38, ZÜRICH.  
**TAPETEN-LAGER**  
 hervorragende deutsche, französische  
 und englische Fabrikate.  
*Musterkarten franko ins Haus.*  
 Spezialität:  
 Lieferungen für ganze Neubauten.

**BOCHUMER VEREIN für BERGBAU und GUSSSTAHL-FABRIKATION in BOCHUM, Westfale**  
 Abtheilung:  
**Feld-, Forst- und Industrie-Bahnen aller Art**  
 VERTRETEN DURCH  
**B. BAARE,**  
 Berlin NW., Luisen-Str. 31.  
 HERSTELLUNG VOLLSTÄNDIGER BAHNANLAGEN.  
 PROSPEKTE u. KOSTENSCHLÄGE STEHEN GERN ZUR VERFÜGUNG.  
 TENDER-LOCOMOTIVEN.  
 SCHLEPP- u. WALDBAHNWAGEN.  
 STÄHLERNE u. HÖLZERNE LOWRIES IN DEN NEUESTEN KONSTRUKTIONEN.  
 LAGER in BERLIN u. BOCHUM.  
 STAHLMULDENKIPPWAGEN.  
 ZUNGENWEICHEN. TRANSPORTABLE - DREHSCHLEIBEN. KURVENRAHMEN.

**Menck & Hambrock**  
 Maschinenfabrik  
 Altona-Hamburg.  
 Direkt wirkende  
**Patent-Dampfmaschinen**  
 von unübertroffener  
 Leistungsfähigkeit.  
 Dampfmaschinen mit  
 endloser Kette u.  
 mit rücklaufender  
 Kette, Priestman's  
 Greifbagger,  
 Dampfwinden,  
 Dampfkräne,  
 Transportable  
 Fördermaschinen,  
 Lokomobile, Centrifugalpumpen,  
 Transportable  
 Dampfmaschinen,  
 Wasserhebe-  
 Maschinen.

**Kein Geruch**  
 mehr in **ABORTEN, WOHNUNGEN,**  
 bei Anwendung des **FREISTEHENDEN Abort sitzes**  
 (gesetzlich geschützt)  
**GROSSE VORZÜGE**  
 ÜBERALL ANZUBRINGEN  
**BRAUN & VOLZ**  
 WÜRTT. THEER- & ASPHALT-GESCHÄFT  
**STUTT GART.**  
 PROSPECTE - PREISE GRATIS

**Water-Closets**  
  
**Toilette & Pissoirs**  
**Voltz & Wittmer, Strassburg.**  
 Special-Geschäft für Sanitäre Einrichtungen.  
 Abort, Klosett- und Pissoir-Anlagen,  
 Ventilation, Kanalisation.  
 Bäder nach eigens konstruierten Apparaten.  
 Projekte gratis.

**J. G. Frommhold,**  
 Chemnitz, Sachsen.  
 Thür- und Fenstergriff-Fabrik gegr. 1844.  
 Leistungsfähigstes Etablissement für:  
 aus verschiedenen Bronzen,  
 Bronze mit Horn, Büffelhorn,  
 Eisen mit Horn.  
**Griffe**  
 Stilgerechte Muster. Billige Preise. Zeichngn. freil.

**„Prometheus“**  
 Automat. Kaminhut.  
 Kein Rauch mehr in Wohnungen!  
 Ungestörte Feuerung bei jedem Wetter.  
**Funken- und Russfänger,**  
 Garantie-Leistung!  
 Preislisten zur Verfügung.  
**Hans Stichelberger,**  
 Ingenieur, **Basel.**  
 Eisenkonstruktionen,  
 Blecharbeiten.

**Zu verkaufen**  
 wegen Beendigung eines Baues eine betriebsfähige  
**Lokomotive,**  
 20 Pferdekraft, 600 mm Spur,  
 ca. 1200 m Schmalspurgleis,  
 mit eisernen Schwellen, 600mm Spur,  
**24 Rollwagen,**  
 600 mm Spur,  
 ferner 800 m Rollbahnschienen, mit Zubehör. Alles in gutem Zustande. Es werden auch einzelne Wagen abgegeben. Offerten unter Chiffre Y 3324 an Rudolf Mosse, Zürich.

**Eisenwerk Joly Wittenberg**  
 Feuersichere patent.  
**Treppen** mit Holz- oder Marmorbelag.  
 Haupttreppen.  
 Wendeltreppen.  
 Deutsch. Reichs-Patent.  
 Kataloge kostenfrei.

**Fabrikschornsteine**  
 für alle Industrien unter Garantie.  
**J. Ferbeck & Cie.,**  
 Lintert-Aachen. Bestes, bewährtes System über 1100 Bauten (26 000 m) in allen Ländern.  
**Für Bauunternehmer.**  
 Ein tüchtiger, erfahrener Bauaufseher zur selbständigen  
**Leitung von Bauten**  
 sucht eine Stelle. Gute Zeugnisse und Referenzen zu Diensten.  
 Gefl. Offerten sub Chiffre Cc 5044 Y an **Haasenstein & Vogler** in Bern.

Wer durch einen Anstrich mit  
**Carbolineum**  
 sicheren u. dauernden Schutz d. Holzes erzielen will, wähle nur die echte, seit 15 Jahren bewährte Originalmarke  
**Avenarius**  
 D. R. Patent No. 46021.  
 Prospekte durch die Fabrikniederlage  
**Emil Bastady,**  
 vorm. F. Bauer & Cie., Basel.

**Verpacht**  
 oder  
**Verkauf**  
 einer kleineren mechanischen Werkstätte, im Hauptort eines ostschweizerischen Kantons und einer gewerbereichen Gegend gelegen. Günstige Gelegenheit für einen jüngeren strebsamen Mann, sich eine selbständige Existenz zu gründen. Antritt nach Belieben. Die Konditionen könnten sehr günstig gestellt werden. Gefl. Offerten unter Chiffre E 3380 an die Annoncen-Expedition von Rudolf Mosse in Zürich.

**Für Geometer oder Bautechniker.**  
 Es wird ein tüchtiger Geometer oder Bautechniker gesucht als Bauführer für grössere Tiefbauunternehmungen, hauptsächlich Wasseranlagen.  
 Offerten mit Zeugnisabschriften sub Chiffre O 7438 F an **Orellfüssli-Annancen** in Zürich.

**Gesucht**  
 zu baldigem Eintritt nach der französischen Schweiz ein jüngerer  
**Architekt,**  
**tüchtiger Zeichner.**  
 Offerten samt Gehaltsansprüche erbeten sub B3501 an die Annoncen-Expedition von **Rudolf Mosse, Zürich.**

# Baumaterialien- und Löschsteinfabrikation.

Den **Herren Architekten und Baumeistern**, sowie einem Tit. Publikum teilen wir auf diesem Wege mit, dass wir unser seit vielen Jahren an der Langgasse beim Bahn-Übergang im Rangierbahnhof der N.-O.-B. gehabtes

## Baumaterialiengeschäft mit Lösch- und Schlackensteinfabrikation

nach der **Medikerstrasse, vis-à-vis der Utobrauerei**, verlegt haben.

Als Baumaterialien halten wir:

1. **Prima hydraulischen Schwerekalk** (eigenes Fabrikat).
2. **Prima Portland-Cement** (von einer leistungsfähigen schweiz. Fabrik).
3. **Prima Alabaster-, weissen und grauen Gips** (von leistungsfähigen Fabriken).
4. **Prima Grenoble-Cement** (schnellziehender Cement).
5. **Prima weissen Portland-Cement** (Specialität für Cementplättlifabrikanten u. künstl. Haustein-Fabriken).
6. **Prima Lösch- und Schlackensteine.**

In obigen Artikeln sind wir **leistungsfähig**. Für sämtliche Produkte leisten wir **Garantie als prima Ware**. — **Coulanter Bedienung darf jedermann bei uns versichert sein!**

Bei Zusendung von Korrespondenzen wolle man genau unsere Adresse vormerken:

## Kalk- u. Cementfabriken Beckenried in ZÜRICH.

Telephon- wie Telegrammadresse lautet einfach „**Beckenriedkalk in Zürich**“ und nicht mehr „Sevestre“.

### Kalk- und Cementfabriken Beckenried

Aktiengesellschaft

**A. Steinbrunner**, Direktor.

NB. **Unsere Baumaterialienhandlung in Zürich III ist absolut in keiner Weise** identisch mit der Baumaterialienhandlung unseres früheren Angestellten Herrn Emil Sevestre-Sohn Zürich V, mit welcher letzterem wir keinerlei geschäftliche Beziehungen haben. —

### Echter Holzcement, prima Qualität.

Amtlich geprüft, 10 Jahre Garantie für Haltbarkeit. Vom kant. chemischen Laboratorium in Chur am 25. April 1885 und von der Prüfungsanstalt für Baumaterialien am schweiz. Polytechnikum in Zürich am 4. März 1890 untersucht und durch Analyse festgestellt, dass mein Holzcement dem echt schlesischen mindestens ebenbürtig ist.

Ausführung von Holzcementdächern in allen Gegenden unter Garantie.

Dachpappe in verschiedenen Stärken. Papier für Holzcementbedachungen. Carbolinum. Isolierplatten. Isolierpappe. **Alleräusserste Konkurrenzpreise.**

Aeltestes und leistungsfähigstes Geschäft dieses Faches in der Schweiz. **Geschäftsgründung 1869.**

**J. TRABER, Chur.**

Holzcement- und Dachpappen-Fabrik.

Amtliches Gutachten, Zeugnisse, sowie jede Auskunft und Kostenanschläge zu Diensten.

Vertretungen werden gesucht für alle Gegenden.

*Die erste schweiz. Mosaikplattenfabrik*  
von **Huldreich Graf** in Winterthur  
empfiehlt ihr Fabrikat als

**— Mosaikplatten —**

für Bodenbeläge u. Wandbekleidungen von den einfachsten bis zu den reichsten Dessins, glatt und gerieft. **Römische Mosaikimitation.** Zeichnungen, Preiscurants zu Diensten.

**Transmissions-Seile,**  
*Schiffseile, Flaschenzugseile, Aufzugseile, u. Drahtseile*  
liefert in bester Qualität die  
**Mechanische Bindfadenfabrik Schaffhausen.**  
*Tüchtige Monteure stehen zu Diensten.*

### Dampfsäge Safenwyl Herm. Hüssy in Safenwyl (Aargau).

#### A. Fertige Waren.

Tannene Parquetriemen herz- und astfrei,  
Englische Riemen in Weiss- u. Rottannenholz ohne Herz in I. u. II. Qual.  
Pitsch-Pine Langriemen 25 <sup>m</sup>/<sub>m</sub> stark.  
Fussbodenbretter, gehobelt und gefügt oder genutet.  
Fusslambris gehobelt und gekehlt.  
Krallentäfer, 18, 20, 26 u. 32 <sup>m</sup>/<sub>m</sub> dick, letztere 2 Sorten ev. beidseit. gehobelt.  
Kehlstäbe jeder Dimension in Tannenholz.  
Kisten und Kistchen in Tannen-, Pappel- und Buchenholz roh oder gehobelt, mit und ohne Charnières und Marke.  
Butter- und Seifenkübel mit Holz- und Eisenreifen.

#### B. Roh zugeschnittene Waren.

Tannene Friese für Thüren und Täfel etc.  
Thürfüllungen, Thürfutter und Verkleidungen.  
Modellbretter in sauberer, rottannener Ware.  
Blindboden- und Schiebbodenbretter.  
Dachlatten, Haglättchen.  
Fensterrahmen in Tannen- und Föhrenholz.  
Jalousiebrettchen.  
Wickelbrettchen und Packlädli etc. etc.

### R. BREITINGER in Zürich.

Erstellung von

#### Centralheizungen,

Lüftungs- und Trockenanlagen,

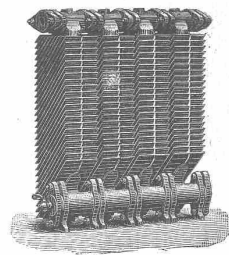
#### — Calorifères —

zur Heizung von Kirchen, Turnhallen,  
Sälen, Werkstätten etc.

#### Waschtrockenanlagen

für Hotels, Anstalten, Wäschereien u. Private.

Lager von Zimmeröfen.



#### — Gesucht. —

Eine **Bahnbauunternehmung** sucht zu sofortigem Eintritt für die Dauer von vorläufig 3 Monaten, eventuell bedeutend länger, einen soliden tüchtigen, im Bahnbau praktisch bewanderten Ingenieur oder Bauführer gegen gute Honorierung zu engagieren. Offerten unter Chiffre O 7420 F befördern Orellfüssli-Annoncen in Zürich.