

Objektyp: **Advertising**

Zeitschrift: **Schweizerische Bauzeitung**

Band (Jahr): **21/22 (1893)**

Heft 8

PDF erstellt am: **22.07.2024**

Nutzungsbedingungen

Die ETH-Bibliothek ist Anbieterin der digitalisierten Zeitschriften. Sie besitzt keine Urheberrechte an den Inhalten der Zeitschriften. Die Rechte liegen in der Regel bei den Herausgebern. Die auf der Plattform e-periodica veröffentlichten Dokumente stehen für nicht-kommerzielle Zwecke in Lehre und Forschung sowie für die private Nutzung frei zur Verfügung. Einzelne Dateien oder Ausdrucke aus diesem Angebot können zusammen mit diesen Nutzungsbedingungen und den korrekten Herkunftsbezeichnungen weitergegeben werden. Das Veröffentlichen von Bildern in Print- und Online-Publikationen ist nur mit vorheriger Genehmigung der Rechteinhaber erlaubt. Die systematische Speicherung von Teilen des elektronischen Angebots auf anderen Servern bedarf ebenfalls des schriftlichen Einverständnisses der Rechteinhaber.

Haftungsausschluss

Alle Angaben erfolgen ohne Gewähr für Vollständigkeit oder Richtigkeit. Es wird keine Haftung übernommen für Schäden durch die Verwendung von Informationen aus diesem Online-Angebot oder durch das Fehlen von Informationen. Dies gilt auch für Inhalte Dritter, die über dieses Angebot zugänglich sind.

Schweizerische Bauzeitung

Wochenschrift

für Bau-, Verkehrs- und Maschinentechnik

Herausgegeben
von

A. WALDNER

32 Brandschenkestrasse (Selnau) ZÜRICH.

Verlag des Herausgebers. — Kommissionsverlag von Meyer & Zeller Nachfolger in Zürich.

Organ

des Schweizer. Ingenieur- und Architekten-Vereins und der Gesellschaft ehemaliger Studierender des eidg. Polytechnikums in Zürich.

Abonnementspreis:
Ausland... Fr. 25 per Jahr
Inland... „ 20 „ „

Für Vereinsmitglieder:
Ausland... Fr. 18 per Jahr
Inland... „ 16 „ „
sofern beim Herausgeber
abonniert wird.

Abonnements
nehmen entgegen: Heraus-
geber, Kommissionsverleger
und alle Buchhandlungen
und Postämter.

Insertionspreis:
Pro viergespaltene Petitzeile
oder deren Raum 30 Cts.
Haupttitelseite: 50 Cts.

Inserate
nimmt allein entgegen:
Die Annoncen-Expedition
von
RUDOLF MOSSE
in Zürich, Berlin, Breslau,
Dresden, Frankfurt a. M.,
Hamburg, Köln, Leipzig,
Magdeburg, München,
Nürnberg, Stuttgart, Wien,
Prag, London.

Bd XXII.

ZÜRICH, den 26. August 1893.

No 8.

C.F. Ulrich, Zürich

z. Strauss, Niederdorf 20.

Grösstes Lager in Bauartikeln

wie Schlösser, Fensterstangen etc., Thür- u. Fensterbeschläge
in allen Bronze-Arten.

Eigene Werkstätte. Ausstellung im Musterlager.

I^a schweren hydraulischen Kalk,
Natürlichen Portlandcement Marke P. P.,
„Grenoble-Cement“ (schnellziehend),
Besten künstlichen Portlandcement

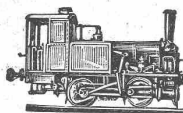
liefert die Firma

Fleiner & Cie.,
Cementfabrik, Aarau.

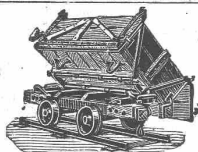


Mulden- und Kasten-
Kippwries,
Wagen aller Art,

Sämtliche Materialien
zu Kauf u. Miete.



Räder, Radsätze,
Weichen, Drehscheiben.



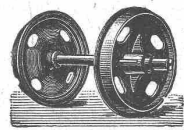
Orenstein & Koppel

Berlin SW. Rollbahn-Fabriken Dortmund
Lokomotiven, Stahlschienen, fertige Gleise.

Lager sämtlicher Materialien
(neu und gebraucht),
Reparatur-Werkstätte.

Filiale:
Strassburg i. E.

Alter Weinmarkt 13.

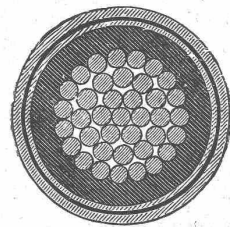


Société d'exploitation des câbles électriques

SYSTEME BERTHOUD, BOREL & Cie.
CORTAILLOD (Suisse).

Câbles souterrains pour tous usages.
Télégraphie, Téléphonie, Eclairage, Transport
de forces. Employés dans les réseaux d'éclairage de:

Lucerne, Vevey-Montreux, Berne, Zurich,
Coire, Ragatz, Vienne, Naples, Paris, Cologne,
Monaco, Innsbruck, Carlsbad, Charleroi, Le Mans,
Toulouse, Grenoble, etc. etc.
Télégrammes: Câbles Cortaillod. Téléphone.



Math. Kutsch, Attendorf in Westf.,

Metallwarenfabrik, liefert billigst:

Messg. Thürdrücker und Kochherdbeschläge, eiserne
Nieten und Schlüssel etc. Preisbuch und Katalog gratis und
franko.

Vorkursus: Deutsche Steinbildhauer- u. Steinmetzschule Zerbst. Wintersom.:
Oktober. 1. Novemb.

Abteilung C der Anhaltischen Bauschule.

Einziges Specialschule dieser Richtung in Deutschland. Reifeprüfung vor
Staats-Prüfungs-Kommiss. Kostenfreie Auskunft durch die Direktion.

Tüchtiger Planzeichner

findet Anstellung beim Stadtbauamte Solothurn für das Aufzeichnen von
Katasterplänen nach Originalpausen. Eintritt nach Uebereinkunft. An-
meldungen mit Gehaltsansprüchen sind bis 15. Sept. nächsthin zu richten
an das

Ammannamt
der Einw.-Gemeinde Solothurn.

Parqueterie.

Den Herren **Architekten, Baumeistern, Geschäftsfreunden**, sowie einem **weitem Tit. Publikum** bringen wir
hiemit zur gef. Kenntnisnahme, dass trotz des uns getrof-
fenen Brandunglückes in Rütli wir im stande sind, jeder Be-
stellung in **Riemen-Böden** wie bisher zu genügen und dass
einzig hinsichtlich der Lieferung von **Dessins-Böden** eine
etwelche Störung eingetreten ist, die jedoch nach Verfluss von
etwa 14 Tagen gänzlich beseitigt sein wird. — Diesen Anlass
benützend, danken wir für die bewiesene Teilnahme und das
bisher in so reichem Masse uns gewordene Zutrauen höflichst
und empfehlen uns für **Parqueterie-Arbeiten** zu geneigtster
Bertücksichtigung auch fernerhin angelegentlichst, unter Zu-
sicherung bester und billigster Bedienung.

Mit Hochachtung

Isler & Cie.

Zürich, den 4. August 1893.

Echter Holzcement, prima Qualität.

Amtlich geprüft, 10 Jahre Garantie für Haltbarkeit. Vom
kant. chemischen Laboratorium in Chur am 25. April 1885 und
von der Prüfungsanstalt für Baumaterialien am schweiz. Poly-
technikum in Zürich am 4. März 1890 untersucht und durch
Analyse festgestellt, dass mein Holzcement dem echt schlesischen
mindestens ebenbürtig ist.

Ausführung von Holzcementdächern in allen Gegenden unter
Garantie.

Dachpappe in verschiedenen Stärken. Papier für Holzcement-
bedachungen. Carbolinum. Isolierplatten. Isolierpappe.

Alleräusserste Konkurrenzpreise.

Aeltestes und leistungsfähigstes Geschäft dieses Faches in der
Schweiz. **Geschäftsgründung 1869.**

J. TRABER, Chur.

Holzcement- und Dachpappen-Fabrik.

Amtliches Gutachten, Zeugnisse, sowie jede Auskunft und Kosten-
voranschläge zu Diensten.

Vertretungen werden gesucht für alle Gegenden.

Verblendsteine

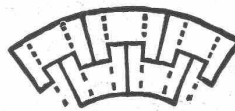
von **PHILIPP HOLZMANN & Cie., Frankfurt.**

Vertreter für die Schweiz: **Eugen Jeuch, Basel.**

Naturmuster und Preiscurant zu Diensten.

Emil Schwyzer & Co., Zürich,

vormals **Cosulich-Sitterding**,
 Zürich, Stadthausquai I, zunächst der neuen Quaibrücke.
Abteilung Kassenfabrik: Geld- und Bücherschränke
 mit **gebogenem Stahlmantel** und **federlosem Schloss**,
 Pat. 5339, Kassetten, Geldkörbe etc. Reparaturen.
Abteilung Technische Artikel für Maschinen-
betrieb: Treibriemen in Leder, Baumwolle, Kamelhaar und Gummi,
 Schläuche in Gummi und Hanf, mit und ohne Spirale bis 30 Atm.
 Druck, Asbest- und Gummi-Platten, Packungen und Dichtungen jeder
 Art, isolierte Kupferdrähte und Kabel, Schmirgelprodukte.



Fabrikschornsteine

für alle Industrien unter Garantie.
J. Ferbeck & Cie.,
 Lintert-Aachen. Bestes, bewähr-
 tes System über 1100 Bauten
 (26 000 m) in allen Ländern.

Kein Geruch

mehr in **ABORTEN, WOHNUNGEN,**
 bei Anwendung des **FREISTEHENDEN**
Abort-sitzes
 (gesetzlich geschützt)



GROSSE VORZÜGE
 ÜBER ALL ANZUBRINGEN
BRAUN & VOLZ
 WÜRTT. THEER- & ASPHALT-GESCHÄFT
STUTTGART.

PROSPECTE - PREISE GRATIS

Neues
 besonders
 reichhaltiges
Modell-Lager
 in dekorierten
Schamfenster-
 und reichdekorierten
freistehenden Säulen.
 für
 Bronzeguss
 dekorative Zwecke
 jeder
 Art.



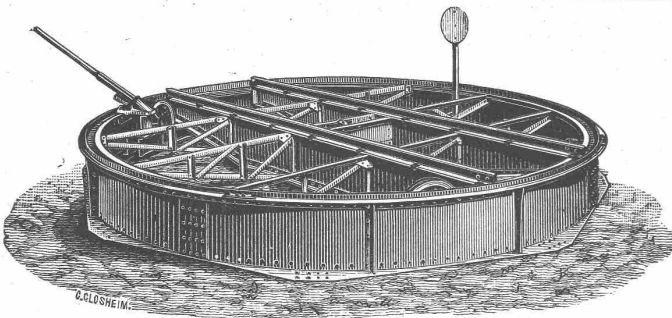
Carl Hink

Eisen- und Bronze-Giesserei
MANNHEIM.

Specialität: Bauguss
 und
 Eisen-
 Konstruktion.

Über-
 nähme
 fertiger
Eisenkonstruktionen.
 Komplette
Treppenanlagen
 jeder Art.
Wendel- und
Podesttreppen.
 Veranden, Terrassen,
 Grab-
 einfriedlungen
 etc.

Abgabe von Musterbüchern nur an Architekten und Baugeschäfte.

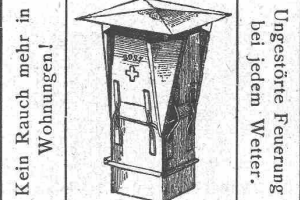


Weichen- u. Drehscheiben, Fabrik-Geleise und tragbare Geleise, Transportwagen

für jeden Zweck, für normale und
 schmale Spur, liefert

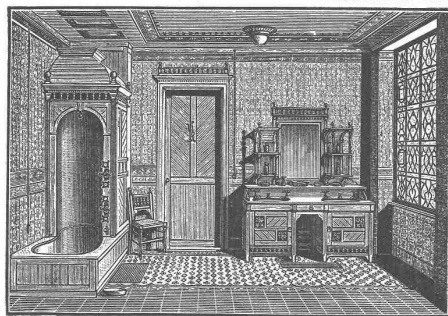
Jos. Vögele, Mannheim,
 Fabrik für Eisenbahnbedarf.
Wolf & Weiss in Zürich,
 Vertreter für die Schweiz.

„Prometheus“ Automat. Kaminhut.



Kein Rauch mehr in
 Wohnungen!
 Ungestörte Feuerung
 bei jedem Wetter.
Funken- und Russfänger,
Garantie-Leistung!
 Preislisten zur Verfügung
Hans Stichelberger,
 Ingenieur, **Basel.**
 Eisenkonstruktionen,
 Blecharbeiten.

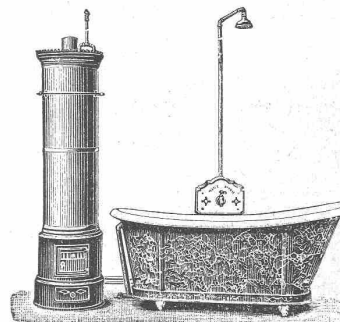
Water-Closets



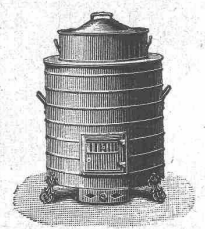
Voltz & Wittmer, Strassburg.
 Special-Geschäft für Sanitäre Einrichtungen.
 Abort-, Klosett- und Pissoir-Anlagen,
 Ventilation, Kanalisation.
 Bäder nach eigens konstruierten Apparaten.
 Projekte gratis.

Toilette & Pissoirs

Special-Geschäft für Bade- u. Wasch-Einrichtungen.



Feine u. solide Ware.
 Schriftliche Garantie für
 jede Arbeit.
 Mässige Preise.
 Prima Referenzen stehen zu
 Diensten.



Beständige Ausstellung verschiedener kompletter Einrichtungen mit
 Holz-, Kohlen- und Gasfeuerung, welche jederzeit in Funktion besichtigt
 werden können.

Waschherde, bestbewährtester Konstruktion, sowie Waschtröge.

Predigerplatz 2, **Otto Becker, Zürich.**

Säge und Bauschreinerei zu verkaufen.

Infolge Todesfall ist eine in vollem Betrieb sich befindliche Säge-
 und Bauschreinerei zu verkaufen.

Dieselbe liegt am Wallensee, in der Nähe einer Bahnstation,
 beschäftigt 10-12 Arbeiter, hat genügende Wasserkraft, einen Säge-
 gang, einen Vollgatter, Fräsen, Hobelmaschinen etc. **Grosser Holz-**
vorrat! Genügende Arbeit für mehrere Monate ist noch vorhanden
 und weitere Aufträge in Aussicht.

Reflektanten sind ersucht, ihre Adressen unter Chiffre D 4203 zu
 richten an die Annoncen-Expedition von **Rudolf Mosse in Zürich.**

Die erste schweiz. Mosaikplattenfabrik
 von **Huldreich Graf** in Winterthur

Mosaikplatten

für Bodenbeläge u. Wandbekleidungen von den einfachsten
 bis zu den reichsten Dessins, glatt und gerieft. **Römische**
 Mosaikimitation, Zeichnungen, Preiscurants zu Diensten.