

**Zeitschrift:** Schweizerische Bauzeitung  
**Band:** 21/22 (1893)  
**Heft:** 23

## Werbung

### Nutzungsbedingungen

Die ETH-Bibliothek ist die Anbieterin der digitalisierten Zeitschriften. Sie besitzt keine Urheberrechte an den Zeitschriften und ist nicht verantwortlich für deren Inhalte. Die Rechte liegen in der Regel bei den Herausgebern beziehungsweise den externen Rechteinhabern. [Siehe Rechtliche Hinweise.](#)

### Conditions d'utilisation

L'ETH Library est le fournisseur des revues numérisées. Elle ne détient aucun droit d'auteur sur les revues et n'est pas responsable de leur contenu. En règle générale, les droits sont détenus par les éditeurs ou les détenteurs de droits externes. [Voir Informations légales.](#)

### Terms of use

The ETH Library is the provider of the digitised journals. It does not own any copyrights to the journals and is not responsible for their content. The rights usually lie with the publishers or the external rights holders. [See Legal notice.](#)

**Download PDF:** 23.11.2024

**ETH-Bibliothek Zürich, E-Periodica, <https://www.e-periodica.ch>**

## Pflastersteinbrüche Weesen

von Jacques Hoesli, Pflasterermeister, Glarus, liefern das beste schweizerische Pflasterungsmaterial: Blauer Alpenkalk, Druckfestigkeit 1780 kg per cm<sup>2</sup> und gar keine Wasseraufnahme. Diplom an der Landesausstellung in Zürich.

	Haupt.	Höhe.
Randsteine	Nr. I 12/25 cm,	19/21 cm.
Schwere Fahrbahn	Nr. II 12/15 "	17/19 "
Mittlere Fahrbahn	Nr. IV 11/12 "	15/18 "
Leichte Fahrbahn	Nr. Vb 8/11 "	15/18 "
Schalen und Hofräume	Nr. Va 10/12 "	10/15 "
Trottoirs	Nr. III 6/9 "	8/12 "

Ausschliessliches Pflasterungsmaterial der Stadt Zürich; grössere Verwendung Basel, Schaffhausen, Lichtensteig etc. etc. Jahresprodukt über 3000 m<sup>3</sup>; grösste Lieferungsfähigkeit bei kurzer Lieferfrist. Preis-courant franco.

## O. Schröter in Zürich

Schoffelgasse 1.

### Centralheizungen.

Specialität: Warmwasserheizung mit **Betrieb** von **Küchenherd**, sparsamste und beste Heizung für Wohnungen und Villen.

**Triumph-Kessel**, bester Röhrenheizkessel ohne Einmauerung, für alle Arten Centralheizungen. Gewächshäuserheizungen. Prospekte und Kostenanschläge gratis.

### Transmissions-Seile,

*Schiffseile, Flaschenzugseile, Aufzugseile, u. Drahtseile*

*liefert in bester Qualität die*

### Mechanische Bindfadenfabrik Schaffhausen.

*Tüchtige Monteurs stehen zu Diensten.*

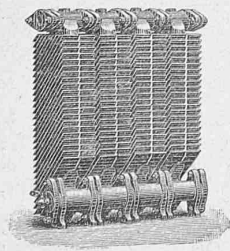
## Wien.

### Zeitschrift des Oesterreichischen Ingenieur- und Architekten-Vereines.

Das grösste und verbreitetste Fachblatt Oesterreichs.

Die Zeitschrift besitzt einen über die ganze Erde ausgebreiteten Leserkreis, sie erscheint wöchentlich, mit zahlreichen Textfiguren und Tafeln. Der Abonnementspreis ist mit Rücksicht auf den gediegenen Inhalt und die sorgfältige Ausstattung ein bescheidener und beträgt per Jahr fl. 10.— mit Postversendung in Oesterreich-Ungarn fl. 11.—, in Deutschland 20 Mark (23 M.). Weiteres Ausland 25 Frs. (30 Frs.). Bestellungen werden entgegenommen vom Sekretariat des österreichischen Ingenieur- und Architekten-Vereines, Wien, I. Eschenbachgasse 9.

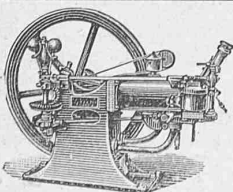
Anzeigen erfahren durch die Zeitschrift des Oesterreichischen Ingenieur- und Architekten-Vereines die weiteste Verbreitung. Der Preis beträgt für die 4mal gespaltene Nonpareil-Zeile 10 Kreuzer; bei öfterem Erscheinen entsprechender Rabatt. Die alleinige Anzeigen-Aufnahme erfolgt durch **Rudolf Mosse**, Annoncen-Expedition in Zürich, Basel, Bern, St. Gallen, Luzern etc.



### Warmwasser-Niederdruckheizungen

für  
Wohnhäuser, Villen, öffentliche  
Gebäude etc.

erstellt  
**R. BREITINGER,**  
Dreikönigstrasse, Zürich.



F. Martini & Co., Masch.-Fabrik, Frauenfeld.

**Gasmotoren** für Leuchtgas,  
**Naphta-Motoren** für Naphta, Ligroin etc., geruchlos.  
**Petroleum-Motoren** für gewöhnliches Lampenpetroleum.  
**Miniatürkohlensäure-Kühlmaschine** zum Kühlen kleiner Räume.

## Erste Preise auf allen beschickten Ausstellungen. Mech. Drahtseilfabrik und Hanfseilerei

von

### C. Eberhard Oechsli

Feuerthalen und Schaffhausen.

#### Drahtseile

in allen möglichen Dimensionen und Systemen für

Transmissionen, Fahren, Seilbahnen, Brücken, Bergwerke, Bergriesen, Seiltrajekte jeder Art, angefertigt aus bestem Gusstahl, Bessemerstahl, Schwed. Eisen, Flusseisen und prima Juraeisendraht.

#### Kupferdrahtseile

für Blitzableiter, und elektrische Kraft-Uebertragungen.

#### Feine Drahtschnüre

von verzinnem u. verzinktem Stahl- od. Eisendraht, Aluminium, Kupfer, Messing, Tombak.

#### Hanfseile

für

Transmissionen von Manilla, Bad. Schleiss, Ital. Hanf und Baumwolle. Flaschenzüge, Krähnen u. Gerüste,

Schiffseile,

weiss, geteert und halb geteert. Hanfpackung für Dampfmaschinen, gedreht und geflochten, Hanfpackung für Wasserleitungen, weiss, geölt oder geteert.

#### Adhäsionsfett

für Draht- und Hanfseile.

**BOCHUMER VEREIN für BERGBAU und GUSSTAHL-FABRIKATION in BOCHUM, Westfale**

Abtheilung:  
**Feld-, Forst- und Industrie-Bahnen aller Art**

VERTRETEN DURCH  
**B. BAARE,**  
Berlin NW., Luisen-Str. 31.

HERSTELLUNG VOLLSTÄNDIGER BAHNANLAGEN.

PROSPEKTE u. KOSTENANSCHLÄGE STEHEN GERN ZUR VERFÜGUNG.

STÄHLERNE u. HÖLZERNE LOWRIES IN DEN NEUESTEN KONSTRUKTIONEN.

LAGER in BERLIN u. BOCHUM.

WALDBAHNWAGEN.

ZUNGENWEICHEN.

TENDER-LOCOMOTIVEN.

SCHLEPP- u. WEICHEN.

STAHLMULDENKIPPWAGEN.

TRANSPORTABLE u. DREHSCHLEIBEN.

KURVENRAHMEN.

Vertreter für die Schweiz: **Walter Ernst & Cie. in Winterthur.**

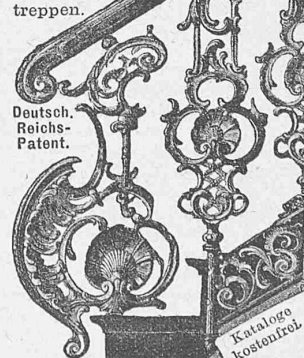
#### Eisenwerk Joly Wittenberg

Feuersichere patent.

**Treppen** mit Holz- oder Marmorbelag.

**Haupttreppen**

**Wendeltreppen.**



Deutsch-Reichs-Patent.

Kataloge kostenfrei

#### Technische Branche.

Ein im Heizfach und möglichst auch in der elektrischen Branche prakt. geübter jüngerer Techniker findet lohnendes und dauerndes Engagement bei einer ersten Firma.

Anmeldungen mit Abschrift der Ausweise sub Chiffre R 5692 an **Rudolf Mosse** in Zürich erbeten.

## Gesucht:

Ein polytechnisch gebildeter

### Ingenieur

mit Praxis im Eisenbahnwagen-, Tramwaywagen-, sowie allgemeinen Maschinenbau findet dauernde Anstellung als Konstrukteur auf dem technischen Bureau einer Waggonfabrik. Offerten sub G J 861 sind an **Rudolf Mosse** in **Basel** zu richten.

Wer durch einen Anstrich mit

### Carbolineum

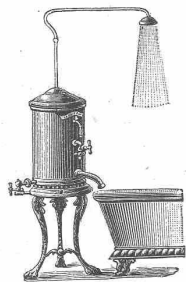
sicheren u. dauernden Schutz d. Holzes erzielen will, wähle **nur** die echte, seit 15 Jahren bewährte Originalmarke

### Avenarius

D. R.-Patent No. 45021.  
Prospekte durch die Fabrikniederlage

**Emil Bastady,**  
vorm. F. Bauer & Cie., Basel.

Annoncen-Expedition  
**Rudolf Mosse**  
Alleinige Inseratenannahme  
für die Schweiz. Bauzeitung.



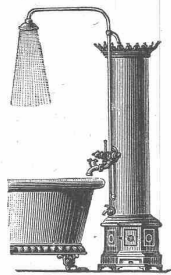
Erste  
schweizerische  
**Specialfabrik**

der gegenwärtig  
besten und elegantesten  
**amerikanischen**

**Wash-out und Wash-down Closets,**

Albion, Perfektion, Salut, Undine und Roman Toiletteeinrichtungen,  
Badeeinrichtungen, Wäscheanlagen, Hotelleinrichtungen,  
Warmwasseranlagen etc.

Eigene Fabrikation nach amerik. System in Verbindung mit  
garantiert echt englischer Fayence.



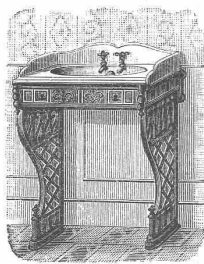
Permanente Ausstellung  
aller unser Erzeugnisse

8 Stadelhofen,  
**ZÜRICH.**

Prospekte gratis u. franko.

**G. Helbling & Cie.**

**Küsnacht.**



**Hans Stickelberger, Ingenieur,  
Basel,**

Eisenbauwerkstätte und techn. Bureau.

**Rettungsleiter „Protektor“**  
für Hotels, Fabriken, Theater.

**Vorzüge:**

Geschlossen, jedoch stets gebrauchsfertig,

Unbefugten unzugänglich.

Sehr stabil. Leicht zu handhaben.

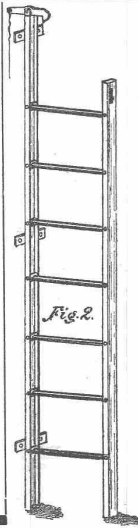
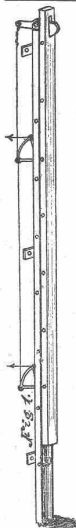
Überall anzubringen  
**ohne Verunzierung der Gebäude.**

Prospekte zur Verfügung.

Eisenkonstruktionen und  
Blecharbeiten aller Art.

Anfertigung techn. Neuheiten.

Geschlossen. — Massenartikel. — Offen



**Kanton Uri.**

**Klausenstrasse.**

**Bauausschreibung.**

Es wird Konkurrenz eröffnet über sämtliche Bauarbeiten der  
zwei Baulose auf der Strecke innerer-Mühlebach-Unterschächen-Ribistutz,  
9,970—12,670 km, mit Ausnahme der Lieferung der Betonröhren und  
Eisenkonstruktionen.

Baulänge des I. Loses 1530 m, Kostenanschlag 91400 Fr.  
II. „ 1170 m, „ 46800 „

Bezügliche Offerten auf eines der beiden Lose oder auf beide zusammen lautend, sind verschlossen und mit der Aufschrift „Klausenstrasse Unterschächen“ bis 20. Dezember 1893 an das Bureau der Klausenstrasse in Altdorf einzusenden, woselbst auch die Pläne und Bauvorschriften zur Einsicht aufliegen.

Altdorf, den 3. Dezember 1893.

Im Auftrage der Baukommission  
der Klausenstrasse.

Der Kantonsingenieur:  
**Joh. Müller.**

**Fahrbare Lokomobile,**

eine von 10—12 und eine von 15—18 HP., sowie einige  
Centrifugalpumpen vermietet billigst

**Jakob Bäumlin, Zürich III.**

**Verkauf von  
Maschinen und Maschinenteilen.**

Aus der Liquidation über die **Maschinenfabrik Bern,**  
Aktiengesellschaft, werden aus freier Hand verkauft:

Verschiedene horizontale **Dampfmaschinen;** vertikale Dampfmaschinen (Lokomotoren) in verschiedenen Grössen, zugehörnde vertikale **Kessel,** alles neu, in bewährter Konstruktion; eine Anzahl **Walzen zu Walzenstühlen** für Mehlfabrikation, glatt und geriffelt; verschiedene **Pumpen** mit Handbetrieb und Transmissionsbetrieb; diverse **Regulatoren** für Dampfmaschinen und Turbinen; kleinere **Aufzüge, Kaltsägemaschinen** und **Werkzeugmaschinen,** sowie diverse kleinere **Maschinen** und **Maschinenbestandteile;** verschiedene **Kessel, Ventile** und **Garnituren** für Cellulose-Fabrikation, ganz gut erhalten; ein bereits neuer **rotierender Kocher** für Cellulose-Fabrikation; eine so gut wie neue, komplette **Einrichtung** für pneumatische **Fundationen,** u. s. w.

Das **Verzeichnis** sämtlicher Gegenstände wird auf Verlangen **portofrei** übermittelt. Die **Besichtigung** der Objekte kann täglich in der **Maschinenfabrik Bern** auf dem Muesmattfeld stattfinden.

Bern, den 22. November 1893.

Der Liquidator:  
**Leuenberger, Notar.**

**Holzpresskohle**  
zum **Trocknen**  
liefert die  
**Otto Schütte,**  
Anweisung und Preise



(Trockenbriquettes)  
von **Neubauten**  
Presskohlenfabrik  
Oberkirchen, Westf.  
gratis und franco.

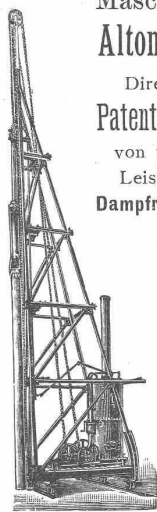
**Menck & Hambrock**

Maschinenfabrik  
Altona-Hamburg.

Direkt wirkende  
**Patent-Dampfrahmen**  
von unübertroffener  
Leistungsfähigkeit.

**Dampfrahmen** mit  
endloser Kette u.  
mit rücklaufender  
Kette, Priestman's

**Greifbagger,  
Dampfwinden,  
Dampfkrähne,  
Transportable  
Fördermaschinen.  
Lokomobile, Centrifugalpumpen,  
Transportable  
Dampfmaschinen,  
Wasserhebe-  
Maschinen.**



**Rollbahngeleise,  
cirka 150 m**

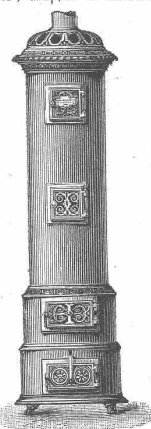
Schienehöhe wenigstens 60 mm,  
noch gut erhalten und wenn möglich die Bestandteile für 2 Zweiglinien werden zu kaufen gesucht von  
**Albert Remensberger,  
Sägerei und Holzhandlung,  
Wangen, Kt. Schwyz.**

**Tüchtiger Techniker sucht für  
Bauleitung**

oder **Bureau** Stelle. Beste Referenzen über bisherige Thätigkeit. Eintritt Mitte Januar. Gefl. Offerten sub **EO 10754 Y** an **Haasenstein & Vöfler** in Zürich.

**REGULIER-FÜLLOFEN,**  
System **Ackermann,**  
für Einzel-, Gruppen- u. Centralheizungen.

Zweckmässigste, beste und billigste Feuerungsanlage. Rationeller Betrieb.



Vorzügliche Ventilation.  
**Hans Stickelberger, Basel.**  
Ausgezeichnete Referenzen.

**Zu  
kaufen  
gesucht:**

Gebrauchte **Radsätze** für **Rollbahnwagen** von 75 cm Spurweite mit Rollén von 400 und Achsschenkeln von 50 mm Diam.

Gefl. Offerten werden sub Chiffre **Y 5774** entgegen genommen von der Annoncen-Expedition von **Rudolf Mosse** in Zürich.

**Erfindungs-Marken-Muster- & Patente** Modell-Schutz & gewissenshaft & prompt durch **BOURRY-SEQUIN** in Zürich Gegründet 1880. Schweiz. Syndikat-Mitglied.



## Gotthardbahn. Lieferung von Schienenbefestigungsmitteln.

Unser Bedarf an Schienenbefestigungsmitteln besteht für 1894 aus:

28,8	Tonnen	Schienenlaschen,
6,5	"	Laschenbolzen,
26,7	"	Hackenschrauben,
10,5	"	Klemmplättchen,
67,3	"	Schienennägel und
78,3	"	Unterlagsplatten.

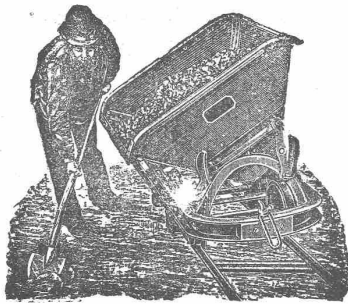
Werke, welche sich mit der Anfertigung solchen Klein-eisenzeugs befassen und auf die Uebernahme der Lieferung des ganzen Bedarfs oder nur einzelner Sorten reflektieren, laden wir hiemit ein, sich wegen der Lieferungsbedingungen unmittelbar an unsern Oberingenieur im Verwaltungsgebäude dahier zu wenden, von welchem auch Vertragsformulare und Zeichnungen bezogen werden können.

Insoweit das Vertragsformular nicht schon Bestimmungen über die für einzelne Sorten von Befestigungsmitteln zu verwendende Materialgattung enthält, ist diese in den Angeboten anzugeben, welche unter Rückgabe der Zeichnungen spätestens bis zum **10. Dezember d. J.** der unterzeichneten Direktion einzureichen sind.

Luzern, den 21. November 1893.

Die Direktion  
der Gotthardbahn.

## Liebrecht & Cohrs, Zürich,



Bahnhofplatz 5.

Rollbahnen,  
Stahlschienen,  
Lokomotiven,  
Rollwagen  
etc.

Kauf. — Miete.

## Gotthardbahn. Vergebung von Zimmerarbeiten.

Wir eröffnen hiemit Konkurrenz auf Uebernahme der Zimmerarbeiten für einen neuen italienischen Frachtgutzollschuppen nebst angebauter, gedeckter Laderampe, für das Einwandern und Eindecken der Laderampen am schweiz. Frachtgutzollschuppen und für das Anbringen von Vordächern an den bestehenden Zollschuppen auf dem Bahnhof Chiasso.

Pläne und Pflichtenheft liegen bei unserm Oberingenieur im Verwaltungsgebäude dahier zur Einsichtnahme auf, ebendasselbst können auch die Offertformulare in Empfang genommen werden.

Angebote sind schriftlich und versiegelt vor dem **15. Dezbr. d. J.** der unterzeichneten Direktion einzureichen.

Luzern, den 28. November 1893.

Die Direktion der Gotthardbahn.

Die erste schweiz. Mosaikplattenfabrik  
von **Huldreich Graf** in Winterthur

empfiehlt ihr Fabrikat als

== **Mosaikplatten** ==

für Bodenbeläge u. Wandbekleidungen von den einfachsten bis zu den reichsten Dessins, glatt und gerieft. **Römische** Mosaikimitation. Zeichnungen, Preiscurants zu Diensten.

## Kupferhammer- und Kupferwalzwerkprodukte,

Ausführung von Bedachungen in Kupfer, Zink und verzinktem Blech,

Ornamentale Arbeiten in Kupfer und Zinkblech,

**Kuppeln — Balkone — gepresste Gesimse,**

Oberlichter für Stiegenhäuser, Glaspavillons etc. mit Einglasung ohne Kitt. Referenzen über grosse ausgeführte Arbeiten. Kostenanschläge gratis.

**Ludwig, Schopfer & Cie, Ingenieure,**  
**BERN, Schwanengasse 8.**

Vertreter des Metallwerkes: **J. Göggel & Sohn** in München.

## Submissions-Anzeiger.

Termin	Stelle	Ort	Gegenstand
11. Dez.	Schulratspräs. Math. Schlegel	Buchs (St. Gallen)	Gips-, Glaser- und Schreinerarbeiten für das Schulhaus Buchs.
10. "	Oberrichter J. Hefti	Hätzingen (Glarus)	Neuer Boden, neues Gefäßer und neue Stühle für die Kirche in Betschwanden.
11. "	Hauptmann Ad. Egli	Herrliberg (Zürich)	Korrektion der Pruggenägertenstrasse im Zindelmatt (III. Klasse), mit Steinbett zu versehen.
15. "	Strassen- u. Baudepartement	Frauenfeld	Korrektionsarbeiten an der Thur bei Bürglen, Pappikon, Bonau, Giessenberg, Grubenwiesen und Eggirain.
15. "	Baubureau für Wasserversorgung u. Kanalisation	St. Gallen	Lieferung der für die Seeleitung erforderlichen Flusseisenblech-Röhren von 500 mm Lichtweite und einer Gesamtlänge von etwa 450 m, sowie der zugehörigen Formstücke.
15. "	Oberingenieur der G. B. Verwaltungsgebäude	Luzern	Zimmerarbeiten für einen neuen italienischen Frachtgutzollschuppen nebst angebauter gedeckter Laderampe am schweiz. Frachtgutzollschuppen auf dem Bahnhof Chiasso. Anbringen von Vordächern an den bestehenden Zollschuppen.
17. "	Kirchmeier Stadelmann	Escholzmatt (St. Gall.)	Schreiner-, Schlosser-, Glaserarbeiten und Lieferung von Bodenplatten für den Kirchenbau Escholzmatt.
18. "	Gemeindepräs. K. Bühler	Bibern (Schaffhaus.)	Herstellung eines neuen Brunnens.
18. "	F. Benz-Meisel	Rorschach	Herstellung eines neuen Trottoirs.
20. "	Bureau der Klausenstrasse	Altdorf (Uri)	Bauarbeiten der zwei Baulose auf der Strecke „Innerer Mühlebach-Unterschächen-Ribistutz“, km 8,970—12,670.
5. Januar	Baubureau der N. O. B. Glärnischstrasse 35	Zürich	Lieferung und Aufstellung der Anlagen für centrale Stellung und Verriegelung der Weichen, der Brücken und Gepäckwagen, Krane, Barrieren, Holzcementabdeckungen, elektrischen Glockensignale, Telegraphenleitungen, Kabel u. Apparate, Orientierungs- und Ordnungszeichen, Glocken, Einfriedigungen, Grünhecken, Brunnen, Oefen und Kochherde, sowie Lieferung sämtlichen Mobiliars für die fünf Stationen der Linie Schaffhausen-Etzwilen. Baulänge des I. Looses 1530 m, Kostenanschlag 91 400 Fr. " II. " 1170 m, " 46 800 Fr.