

Zeitschrift: Schweizerische Bauzeitung
Herausgeber: Verlags-AG der akademischen technischen Vereine
Band: 21/22 (1893)
Heft: 26

Titelseiten

Nutzungsbedingungen

Die ETH-Bibliothek ist die Anbieterin der digitalisierten Zeitschriften. Sie besitzt keine Urheberrechte an den Zeitschriften und ist nicht verantwortlich für deren Inhalte. Die Rechte liegen in der Regel bei den Herausgebern beziehungsweise den externen Rechteinhabern. [Siehe Rechtliche Hinweise.](#)

Conditions d'utilisation

L'ETH Library est le fournisseur des revues numérisées. Elle ne détient aucun droit d'auteur sur les revues et n'est pas responsable de leur contenu. En règle générale, les droits sont détenus par les éditeurs ou les détenteurs de droits externes. [Voir Informations légales.](#)

Terms of use

The ETH Library is the provider of the digitised journals. It does not own any copyrights to the journals and is not responsible for their content. The rights usually lie with the publishers or the external rights holders. [See Legal notice.](#)

Download PDF: 03.12.2024

ETH-Bibliothek Zürich, E-Periodica, <https://www.e-periodica.ch>

Schweizerische Bauzeitung

Wochenschrift

für Bau-, Verkehrs- und Maschinentechnik

Herausgegeben

von

A. WALDNER

3a Brandschenkestrasse (Sebnau) ZÜRICH.

Verlag des Herausgebers. — Kommissionsverlag von Meyer & Zeller Nachfolger in Zürich.

Organ

des Schweizer. Ingenieur- und Architekten-Vereins und der Gesellschaft ehemaliger Studierender des eidg. Polytechnikums in Zürich.

Abonnementspreis:
Ausland... Fr. 25 per Jahr
Inland... „ 20 „ „

Für Vereinsmitglieder:
Ausland... Fr. 18 per Jahr
Inland... „ 16 „ „
sofern beim Herausgeber
abonniert wird.

Abonnements
nehmen entgegen: Heraus-
geber, Kommissionsverleger
und alle Buchhandlungen
und Postämter.

Insertionspreis:
Pro viergespaltene Petitzeile
oder deren Raum 30 Cts.
Haupttitelseite: 50 Cts.

Inserate
nimmt allein entgegen:
Die Annoncen-Expedition
von
RUDOLF MOSSE
in Zürich, Berlin, Breslau,
Dresden, Frankfurt a. M.,
Hamburg, Köln, Leipzig,
Magdeburg, München,
Nürnberg, Stuttgart, Wien,
Prag, London.

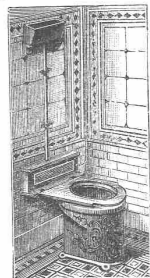


Erste
schweizerische
Specialfabrik
der gegenwärtig
besten und elegantesten
amerikanischen

Wash-out und Wash-down Closets,

Albion, Perfektion, Salut, Undine und Roman Toiletteeinrichtungen, Badeeinrichtungen, Wäscheanlagen, Hotelleinrichtungen, Warmwasseranlagen etc.

Eigene Fabrikation nach amerik. System in Verbindung mit garantiert echt englischer Fayence.



Permanente Ausstellung
aller unser Erzeugnisse

8 Stadelhofen,
ZÜRICH.

Prospekte gratis u. franko.

G. Helbling & Cie.

Küsnacht.



Société d'exploitation des câbles électriques
SYSTÈME BERTHOUD, BOREL & Cie.
CORTAILLOD (Suisse).
Câbles souterrains pour tous usages,
Télégraphie, Téléphonie, Eclairage, Transport
de forces. Employés dans les réseaux d'éclairage de:
Lucerne, Vevey-Montreux, Berne, Zurich,
Coire, Ragatz, Vienne, Naples, Paris, Cologne,
Monaco, Innsbruck, Carlsbad, Charleroi, Le Mans,
Toulouse, Grenoble, etc. etc.
Télégrammes: Câbles Cortaillod. Téléphone.

Besten,
schweren
hydraulischen Kalk
empfiehlt die
Cementfabrik
Fleiner & Cie., Aarau.

Offene Stellen für Ingenieure.

Bei der Verwaltung der Grossh. Badischen Staatseisenbahnen können mehrere wissenschaftlich gebildete, praktisch erfahrene jüngere Ingenieure und zwar zum Teil sogleich, zum Teil nach Umlauf von einigen Monaten, voraussichtlich auf längere Zeit vertragmässig beschäftigt werden.

Bewerber wollen sich unter Vorlage von Zeugnissen über Alter, Gesundheit, Leumund, Studiengang, bisherige Beschäftigung und Leistung, sowie unter Angabe ihrer Ansprüche und des Zeitpunkts, auf den der Eintritt erfolgen kann, binnen 3 Wochen schriftlich bei uns melden.
Karlsruhe, den 26. Dezember 1893.

Generaldirektion
der Grossh. Badischen Staatseisenbahnen.

Die für den **Bau** und **Betrieb** von **Gasanstalten, Cementfabriken, Hohofen-, Schweiss- und Puddelwerken, Brauereien, Cellulosefabriken, Eisengiessereien**, sowie für **Dampfkessel-** und sonstige **Feuerungsanlagen** notwendigen

feuerfesten und säurebeständigen Retorten, Form- u. Normalsteine, Mörtel etc.

ferner **Bodenbelag- und Wandplatten** in den verschiedensten Farben und Mustern

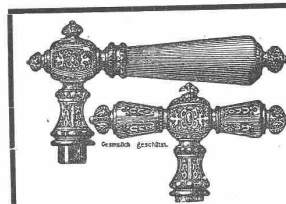
liefert

THONWERK BIEBRICH,

Akt.-Ges.,

Biebrich a/Rhein.

Beste Referenzen und Zeugnisse aus der Schweiz.



J. G. Frommhold,
Chemnitz, Sachsen.

Thür- und Fenstergriff-Fabrik gegr. 1844.

Leistungsfähigstes Etablissement für:
aus verschiedenen Bronzen,
Bronze mit Horn, Büffelhorn,
Eisen mit Horn.

Griffe

Stilgerechte Muster. Billige Preise. Zeichngn. frei.