

Zeitschrift: Schweizerische Bauzeitung
Herausgeber: Verlags-AG der akademischen technischen Vereine
Band: 23/24 (1894)
Heft: 22

Titelseiten

Nutzungsbedingungen

Die ETH-Bibliothek ist die Anbieterin der digitalisierten Zeitschriften. Sie besitzt keine Urheberrechte an den Zeitschriften und ist nicht verantwortlich für deren Inhalte. Die Rechte liegen in der Regel bei den Herausgebern beziehungsweise den externen Rechteinhabern. [Siehe Rechtliche Hinweise.](#)

Conditions d'utilisation

L'ETH Library est le fournisseur des revues numérisées. Elle ne détient aucun droit d'auteur sur les revues et n'est pas responsable de leur contenu. En règle générale, les droits sont détenus par les éditeurs ou les détenteurs de droits externes. [Voir Informations légales.](#)

Terms of use

The ETH Library is the provider of the digitised journals. It does not own any copyrights to the journals and is not responsible for their content. The rights usually lie with the publishers or the external rights holders. [See Legal notice.](#)

Download PDF: 07.02.2025

ETH-Bibliothek Zürich, E-Periodica, <https://www.e-periodica.ch>

Schweizerische Bauzeitung

Wochenschrift

für Bau-, Verkehrs- und Maschinentechnik

Herausgegeben

von

A. WALDNER

32 Brändchenstrasse (Selnau) ZÜRICH.

Verlag des Herausgebers. — Kommissionsverlag von Meyer & Zeller Nachfolger in Zürich.

Organ

des Schweizer. Ingenieur- und Architekten-Vereins und der Gesellschaft ehemaliger Studierender des eidg. Polytechnikums in Zürich.

Abonnementspreis:
Ausland... Fr. 25 per Jahr
Inland... " 20 " "

Für Vereinsmitglieder:
Ausland... Fr. 18 per Jahr
Inland... " 16 " "
sofern beim Herausgeber
abonniert wird.

Abonnements
nehmen entgegen: *Herausgeber, Kommissionsverleger*
und *alle Buchhandlungen*
und *Postämter*.

Insertionspreis:
Pro viergespaltene Petitzeile
oder deren Raum 30 Cts.
Haupttitelseite: 50 Cts.

Inserate
nimmt allein entgegen:
Die Annoncen-Expedition
von
RUDOLF MOSSE
in *Zürich, Berlin, Breslau,*
Dresden, Frankfurt a. M.,
Hamburg, Köln, Leipzig,
Magdeburg, München,
Nürnberg, Stuttgart, Wien,
Prag, London.

Bd XXIII.

ZÜRICH, den 2. Juni 1894.

No 22.

Société d'exploitation des câbles électriques

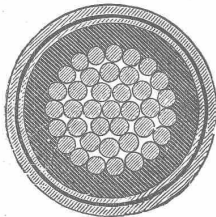
SYSTEME BERTHOUD, BOREL & Cie.

CORTAILLOD (Suisse).

Câbles souterrains pour tous usages,
Télégraphie, Téléphonie, Eclairage, Transport
de forces. Employés dans les réseaux d'éclairage de:

Lucerne, Vevey-Montreux, Berne, Zurich,
Coire, Ragatz, Vienne, Naples, Paris, Cologne,
Monaco, Innsbruck, Carlsbad, Charleroi, Le Mans,
Toulouse, Grenoble, etc. etc.

Télégrammes: Câbles Cortaillod. Téléphone.



Besten,

schweren

hydraulischen Kalk

empfiehlt die
Cementfabrik

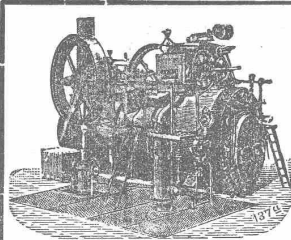
Fleiner & Cie., Aarau.

K. Württembergische Staatseisenbahnen.
Ingenieur-Gesuch.

Für unser bautechnisches Bureau werden einige im **Berechnen und Konstruieren eiserner Brücken erfahrene Ingenieure** mit akademischer Bildung zu baldigem Eintritt gesucht. Bewerber, welche diesen Anforderungen genügen, wollen sich unter Angabe des Lebenslaufs, der bisherigen Tätigkeit und der Gehaltsansprüche, sowie unter Beischluss der Zeugnisse bei uns melden.

Stuttgart, den 18. Mai 1894.

K. Generaldirektion der Staatseisenbahnen:
Volz.



R. WOLF

MAGDEBURG-BUCKAU.

Bedeutendste Locomobil-
fabrik Deutschlands.

Locomobilen

mit ausziehbaren Röhrenkesseln,
von 4—200 Pferdekraft,

leistungsfähigste, dauerhafteste u. sparsamste Motoren
für **Landwirtschaft, Gross- u. Klein-Industrie.**

R. WOLF baut ferner: **Ausziehbare Röhrenkessel**
und **Centrifugalpumpen.**

Vertreter: **Stirnemann & Weissenbach,**
Zürich.

Referenzen (erste Schweizer Firmen) auf Wunsch zu Diensten.

Genossenschaft „Eigen-Heim“, Zürich V.
Konkurrenz-Ausschreibung.

Gemäss Beschluss der Generalversammlung soll zur Beschaffung von Entwürfen für die Ueberbauung der neuen Quartiere in Hottingen und Wipkingen ein Wettbewerb veranstaltet werden, zu welchem hiemit eingeladen wird.

Ueber alles Weitere gibt das Programm, welches nebst den beiden Situationsplänen von der Verwaltung unserer Genossenschaft, Heimatsstrasse No. 6, Zürich V, zu beziehen ist, die nötige Auskunft.

Zürich V, den 15. Mai 1894.

Der Vorstand.

Grösstes Lager

in

Eisernen I-Trägern.

Normalprofile Nr. 8, 10, 12, 14, 15, 16, 18, 20, 22,
24, 26, 30 und 32, vorrätig in Längen bis 12 m.

Beste Einrichtungen.

Sofortige Spedition.

Illustrierte Prospekte und Tabellen gratis.

Julius Schoch & Co.,

Schwarzhorn

Zürich.

Lieferung von Bau- und Zierguss-Artikeln jeder Art.

Steinzeug - Bodenplatten,
Stallklinker- u. glasierte Wandplatten u. Röhren;

wetterbeständige **Bauterracotta** (matt und in Majolica),

Figuren und Vasen zu Bauzwecken von

VILLEROY & BOCH in Mettlach und Merzig.

Verblendsteine

von **PH. HOLZMANN & Cie.** in Frankfurt a/M.

Saargemünder Thonplatten, stahlhart gebrannt

von **A. BRACH** in Kleinbittersdorf.

Prima Schlackenwolle

von **KRUPP** in Essen.

Vertreter:

EUGEN JEUCH in **Basel.**

Naturmuster und Preiscurant zu Diensten.