

Zeitschrift: Schweizerische Bauzeitung
Herausgeber: Verlags-AG der akademischen technischen Vereine
Band: 23/24 (1894)
Heft: 3

Werbung

Nutzungsbedingungen

Die ETH-Bibliothek ist die Anbieterin der digitalisierten Zeitschriften. Sie besitzt keine Urheberrechte an den Zeitschriften und ist nicht verantwortlich für deren Inhalte. Die Rechte liegen in der Regel bei den Herausgebern beziehungsweise den externen Rechteinhabern. [Siehe Rechtliche Hinweise.](#)

Conditions d'utilisation

L'ETH Library est le fournisseur des revues numérisées. Elle ne détient aucun droit d'auteur sur les revues et n'est pas responsable de leur contenu. En règle générale, les droits sont détenus par les éditeurs ou les détenteurs de droits externes. [Voir Informations légales.](#)

Terms of use

The ETH Library is the provider of the digitised journals. It does not own any copyrights to the journals and is not responsible for their content. The rights usually lie with the publishers or the external rights holders. [See Legal notice.](#)

Download PDF: 03.04.2025

ETH-Bibliothek Zürich, E-Periodica, <https://www.e-periodica.ch>

Schweizerische Bauzeitung

Wochenschrift

für Bau-, Verkehrs- und Maschinentechnik

Herausgegeben
von

A. WALDNER

32 Brändschenkstrasse (Selnau) ZÜRICH.

Verlag des Herausgebers. — Kommissionsverlag von Meyer & Zeller Nachfolger in Zürich.

Organ

des Schweizer. Ingenieur- und Architekten-Vereins und der Gesellschaft ehemaliger Studierender des eidg. Polytechnikums in Zürich.

Abonnementspreis:
Ausland... Fr. 25 per Jahr
Inland... " 20 " "

Für Vereinsmitglieder:
Ausland... Fr. 18 per Jahr
Inland... " 16 " "
sofern beim Herausgeber
abonniert wird.

Abonnements
nehmen entgegen: Heraus-
geber, Kommissionsverleger
und alle Buchhandlungen
und Postämter.

Insertionspreis:
Pro viergespaltene Petitzeile
oder deren Raum 30 Cts.
Haupttitelseite: 50 Cts.

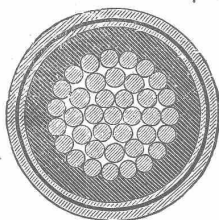
Inserate
nimmt allein entgegen:
Die Annoncen-Expedition
von
RUDOLF MOSSE
in Zürich, Berlin, Breslau,
Dresden, Frankfurt a. M.,
Hamburg, Köln, Leipzig,
Magdeburg, München,
Nürnberg, Stuttgart, Wien,
Prag, London.

Bd XXIII.

ZÜRICH, den 20. Januar 1894.

No 3.

Société d'exploitation des câbles électriques

SYSTEME BERTHOUD, BOREL & Cie.
CORTAILLOD (Suisse).

Câbles souterrains pour tous usages,
Télégraphie, Téléphonie, Eclairage, Transport
de forces. Employés dans les réseaux d'éclairage de:

Lucerne, Vevey-Montreux, Berne, Zurich,
Coire, Ragatz, Vienne, Naples, Paris, Cologne,
Monaco, Innsbruck, Carlsbad, Charleroi, Le Mans,
Toulouse, Grenoble, etc. etc.
Télégrammes: Câbles Cortaillod. Téléphone.

Besten,

schweren

empfeht die
hydraulischen Kalk
Cementfabrik
Fléiner & Cie., Aarau.

Ausschreibung einer Stelle.

Infolge Rücktrittes des bisherigen Inhabers wird die Stelle des Ingenieurs des Elektrizitätswerkes der Stadt Zürich zur Wiederbesetzung auf den 1. April d. Js. ausgeschrieben.

Die Besoldung der Stelle beträgt 4500—7000 Fr. Ueber die an die Bewerber zu stellenden Anforderungen erteilt der Bauvorstand, Stadtrat Dr. Paul Usteri, Stadthaus III. Stock, die gewünschte Auskunft.

Bewerber, welche sich über die Befähigung zur technischen und administrativen Leitung eines elektrischen Lichtwerkes auszuweisen in der Lage sind und womöglich auch auf dem Gebiete der elektrischen Kraftübertragung gearbeitet haben, wollen ihre Anmeldungen nebst Ausweisen dem Bauvorstande der Stadt Zürich bis zum 5. Februar 1894 einreichen.

Zürich, den 13. Januar 1894.

Namens des Stadtrates,

Der Stadtpräsident: **H. Pestalozzi.**Der Substitut des Stadtschreibers: **Dr. Th. Usteri.**

Ziegelei-, Cement-, Gips-, Kunst- sandstein- u. Bausteinfabriken

komplet wie auch einzelne Maschinen, für Hand und Maschinenbetrieb, liefert und erstellt die

Maschinenfabrik und Giesserei Rorschach
Borner & Cie.

Spezialfabrik. Reichh. Katalog. Prima Referenzen.

Gotthardbahn.

Ausschreibung von Bauarbeiten.

Die Uebernahme der Erd-, Maurer-, Verputz-, Steinhauer-, Zimmer-, Schreiner- und zugehörigen Eisenarbeiten für den weiteren **Ausbau des Maschinendepots Bellinzona**, im wesentlichen bestehend in Errichtung einer neuen Lokomotivremise für 12 Stände, in Herstellung von Drehscheibengrundamenten und Schiebebühnengruben, sowie im Versetzen von Gebäulichkeiten, wird hiemit zur Bewerbung ausgeschrieben.

Unternehmer, welche auf diese Arbeiten reflektieren, können die Pläne, Vorausmasse und Bedingungen auf dem Bureau unseres Obergeringens im hiesigen Verwaltungsgebäude oder auf jenem des Bahningenieurs des II. Bezirks im Aufnahmsgebäude Bellinzona einsehen und dort die Offertformulare in Empfang nehmen.

Angebote sind bis zum 31. d. M. bei der unterzeichneten Direktion einzureichen.

Luzern, den 16. Januar 1894.

Die Direktion der Gotthardbahn.

Die für den **Bau** und **Betrieb** von **Gasanstalten, Cementfabriken, Hohofen-, Schweiss- und Puddelwerken, Brauereien, Cellulosefabriken, Eisengiessereien**, sowie für **Dampfkessel-** und sonstige **Feuerungsanlagen** notwendigen

feuerfesten und säurebeständigen Retorten, Form- u. Normalsteine, Mörtel etc.

ferner **Bodenbelag-** und **Wandplatten** in den verschiedensten Farben und Mustern

liefert

THONWERK BIEBRICH,
Akt.-Ges.,

Biebrich a/Rhein.

Beste Referenzen und Zeugnisse aus der Schweiz.

Gusseiserne Flantschen- und Muffenrohre

bis 600 mm Durchmesser,
stehend (Muffe nach unten) gegossen.

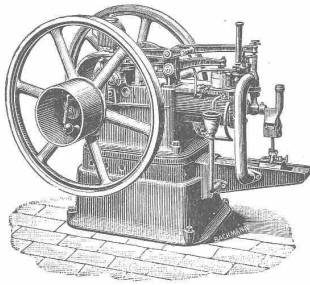


Druckrohre für Arbeitsdruck bis 100 Atm.

Vertreter für die Schweiz:

Julius Stebler, Zürich IV.

F. Saurer's Söhne, Maschinenfabrik und Eisengiesserei, Arbon. Petroleum-Motoren.

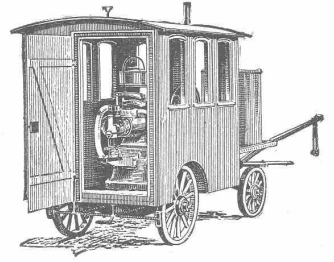


Verbrauch an gewöhnlichem Petroleum pro Pferdekraft
und Stunde

ca. 7 Centimes.

Ueber 300 Stück von 1/2 bis 15 Pferdekraften in Betrieb.

Komplette elektrische Lichtenanlagen. Fahrbare Motoren
in solidem Haus. Schiffe mit Motorbetrieb für Sport u. Verkehr.



Billigste Betriebskraft für elektrische Anlagen.

Betriebskosten pro 16-kerzige Lampe pro Brennstunde 3/4 — 1 Centime.
Auch bei direktem Betrieb wird absolut ruhiges Licht garantiert.

Adolf Bleichert & Co.

Leipzig-Gohlis.

Aelteste und grösste
Special-Fabrik

für den Bau
von

Bleichert'schen

DRAHTSEILBAHNEN

Einzig Specialität seit 21 Jahren.

Ueber

700 Anlagen

mit mehr als

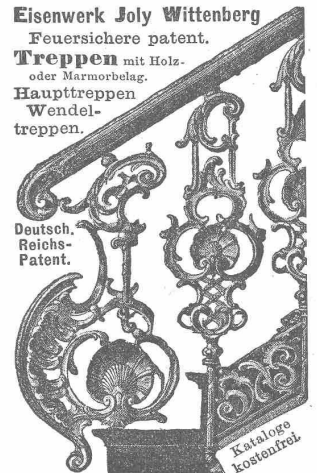
750 000 Meter

wurden bereits von uns ausgeführt.

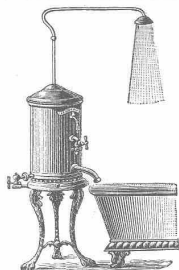
Eisenwerk Joly Wittenberg
Feuersichere patent.

Treppen mit Holz-
oder Marmorbelag.
Haupttreppen
Wendel-
treppen.

Deutsch.
Reichs-
Patent.



Kataloge
kostenfrei.



Erste
schweizerische
Specialfabrik

der gegenwärtig
besten und elegantesten
amerikanischen

Wash-out und Wash-down Closets,

Albion, Perfektion, Salut, Undine und Roman Toiletteeinrichtungen,
Badeeinrichtungen, Wäscheanlagen, Hoteleinrichtungen,
Warmwasseranlagen etc.

Eigene Fabrikation nach amerik. System in Verbindung mit
garantiert echt englischer Fayence.



Permanente Ausstellung
aller unserer Erzeugnisse
8 Stadelhofen,
ZÜRICH.

Prospekte gratis u. franko.

G. Helbling & Cie.

Küsnacht.



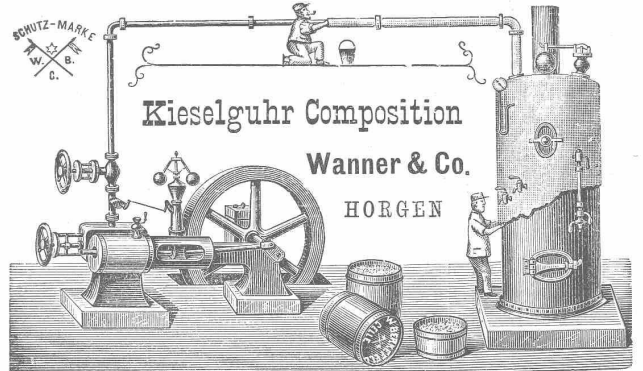
Gesucht
zur Ausführung von Detailplänen ein
Bauzeichner

mit guten Referenzen und mehr-
jähriger Praxis. Offerten sub O 214
an die Annoncen-Expedition von
Rudolf Mosse, Zürich.

Vertretung.

Ein die ganze Schweiz bereisen-
der Kaufmann der Baubranche
wünscht die Vertretung einer leistungs-
fähigen Cementfabrik zu übernehmen.
Offerten unter Chiffre O 239 an
Rudolf Mosse, Zürich.

Wichtig für jeden Dampfkesselbesitzer!



Kieselguhr Composition

Wanner & Co.

HORGEN

Schutzmittel gegen Wärmeverluste

für Dampf-, Wasser-, Gas-, Ammoniak-Leitungen, Dampfkessel.

Grösste Kohlenersparnis.

Uebernahme kompletter Isolierungen
durch geübte Arbeiter.

Ein Maschinist,

33 Jahre alt, verheiratet, welcher
mehrere Jahre zur See gefahren, gute
Papiere besitzt u. fertig engl. spricht,
sucht Stelle als solcher od. Maschinen-
bauer, c. c. Offerten sub H Z 5961
an **Rudolf Mosse, Hamburg.**

Ein tüchtiger Bautechniker

sucht auf 1. Februar eine passende
Stelle. Zeugnisse event. Arbeiten
stehen zu Diensten. Gef. Offerten
sub M 3 D an **Rudolf Mosse, Biel.**

Annoncen-Expedition

Rudolf Mosse

Alleinige Inseratenannahme
für die Schweiz. Bauzeitung.

* PATENTE MARKEN *
Ed. v. Waldkirch Bern
INTERNATIONALES PATENTBUREAU
* MUSTER, MODELLE *