

Zeitschrift: Schweizerische Bauzeitung
Herausgeber: Verlags-AG der akademischen technischen Vereine
Band: 23/24 (1894)
Heft: 14

Werbung

Nutzungsbedingungen

Die ETH-Bibliothek ist die Anbieterin der digitalisierten Zeitschriften. Sie besitzt keine Urheberrechte an den Zeitschriften und ist nicht verantwortlich für deren Inhalte. Die Rechte liegen in der Regel bei den Herausgebern beziehungsweise den externen Rechteinhabern. [Siehe Rechtliche Hinweise.](#)

Conditions d'utilisation

L'ETH Library est le fournisseur des revues numérisées. Elle ne détient aucun droit d'auteur sur les revues et n'est pas responsable de leur contenu. En règle générale, les droits sont détenus par les éditeurs ou les détenteurs de droits externes. [Voir Informations légales.](#)

Terms of use

The ETH Library is the provider of the digitised journals. It does not own any copyrights to the journals and is not responsible for their content. The rights usually lie with the publishers or the external rights holders. [See Legal notice.](#)

Download PDF: 03.04.2025

ETH-Bibliothek Zürich, E-Periodica, <https://www.e-periodica.ch>

Schweizerische Bauzeitung

Wochenschrift

für Bau-, Verkehrs- und Maschinentechnik

Herausgegeben

von

A. WALDNER

32 Brandschenkestrasse (Selnau) ZÜRICH.

Verlag des Herausgebers. — Kommissionsverlag von Meyer & Zeller Nachfolger in Zürich.

Organ

des Schweizer Ingenieur- und Architekten-Vereins und der Gesellschaft ehemaliger Studierender des eidg. Polytechnikums in Zürich.

Abonnementspreis:
Ausland... Fr. 25 per Jahr
Inland... „ 20 „ „

Für Vereinsmitglieder:
Ausland... Fr. 18 per Jahr
Inland... „ 16 „ „
sofern beim Herausgeber
abonniert wird.

Abonnements
nehmen entgegen: Heraus-
geber, Kommissionsverleger
und alle Buchhandlungen
und Postämter.

Insertionspreis:
Pro viergespaltene Petitzeile
oder deren Raum 30 Cts.
Haupttitelseite: 50 Cts.

Inserate
nimmt allein entgegen:
Die Annoncen-Expedition
von
RUDOLF MOSSE
in Zürich, Berlin, Breslau,
Dresden, Frankfurt a. M.,
Hamburg, Köln, Leipzig,
Magdeburg, München,
Nürnberg, Stuttgart, Wien,
Prag, London.

Bd. XXIV.

ZÜRICH, den 6. Oktober 1894.

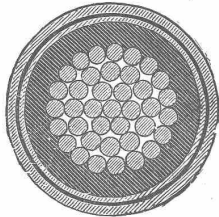
N^o 14.

FLEINER & C^{IE}
CEMENTFABRIK

ARAU.

Société d'exploitation des câbles électriques

SYSTEME BERTHOUD, BOREL & Cie.
CORTAILLOD (Suisse).



Câbles souterrains pour tous usages,
Télégraphie, Téléphonie, Eclairage, Transport
de forces. Employés dans les réseaux d'éclairage de:

Lucerne, Vevey-Montreux, Berne, Zurich,
Coire, Ragatz, Vienne, Naples, Paris, Cologne,
Monaco, Innsbruck, Carlsbad, Charleroi, Le Mans,
Toulouse, Grenoble, etc. etc.
Télégrammes: Câbles Cortaillod. Téléphone.

Une maison de premier ordre de Paris s'occupant
d'installations de chauffage de tous les systèmes cherche
un Ingénieur très versé dans la partie pour la représenter
à l'Etranger, traiter avec les administrations et les
particuliers et surveiller le montage des installations.
Appointements fixes et commission. Position très
agréable pour un Ingénieur ayant des connaissances
approfondies dans la partie et la pratique des affaires.
Offres avec renseignements détaillés sous Z 5375 à
l'agence de publicité de

Rodolphe Mosse, Zurich.

Grösstes Lager

in

Eisernen I-Trägern.

Normalprofile Nr. 8, 10, 12, 14, 15, 16, 18, 20, 22,
24, 26, 30 und 32, vorrätig in Längen bis 12 m.

Beste Einrichtungen.

Sofortige Spedition.

Illustrierte Prospekte und Tabellen gratis.

Julius Schoch & Co.,

Schwarzhorn

Zürich.

Lieferung von Bau- und Zierguss-Artikeln jeder Art.

Das

Hotel Kursaal Maloja

beabsichtigt, die Heizeinrichtung des Gebäudes ver-
bessern, eventuell neu erstellen zu lassen. Das Ge-
bäude umfasst 300 Zimmer nebst Speise- und Unter-
haltungssälen, zusammen etwa 40,000 m³ Bauvolumen,
Soussol und Mansarden nicht eingerechnet.

Auskunft erteilt und nimmt Offerten entgegen

Die Direktion des Hotels Kursaal Maloja
(Graubünden, Schweiz):

J. F. Walther.

Gotthardbahn.

Eiserne Brücken.

Die Uebernahme der Lieferung und Aufstellung von
etwa 905 Tonnen eiserner Brücken für die neue Zufahrtslinie
Zug-Goldau, sowie für das zweite Geleise auf den Strecken
Flüelen-Erstfeld und Biasca-Bellinzona wird hiemit zur Be-
werbung ausgeschrieben.

Der Vertragsentwurf, die allgemeinen Bedingungen und
technischen Vorschriften liegen auf dem Bureau unseres Ober-
ingenieurs (Verwaltungsgebäude dahier) zur Einsicht auf, wo-
selbst auch alle sonst gewünschten Aufschlüsse erhältlich sind.

Die Angebote müssen spätestens am 15. Oktober d. J.
der unterzeichneten Direktion eingereicht werden.

Luzern, den 25. September 1894.

Die Direktion der Gotthardbahn.

Steinzeug - Bodenplatten,

Stallklinker- u. glasierte Wandplatten u. Röhren;

wetterbeständige **Bauterracotta** (matt und in Majolica),

Figuren und Vasen zu Bauzwecken von

VILLEROY & BOCH in Mettlach und Merzig.

Verblendsteine

von PH. HOLZMANN & Cie. in Frankfurt a/M.

Saargemünder Thonplatten, stahlhart gebrannt

von A. BRACH in Kleinblittersdorf.

Prima Schlackenwolle

von KRUPP in Essen.

Vertreter:

EUGEN JEUCH in Basel.

Naturmuster und Preiscurant zu Diensten.

Königl. Baugewerkschule Stuttgart.

Der Winterkurs beginnt am 1. November und schliesst am 14. März. Anmeldungen können jederzeit schriftlich und vom 23. Oktober an auch mündlich gemacht werden. Neueintretende haben sich vor dem 29. Oktober zu melden, weil sie am 30. Oktober, von morgens 8 Uhr an, behufs der Einweisung in die geeigneten Klassen und Abteilungen, eine kurze Prüfung zu bestehen haben. Das Unterrichtsgeld beträgt pro Semester 36 Mk. Programme werden unentgeltlich übersandt.

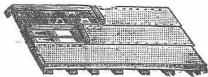
Stuttgart, den 6. September 1894.

Die Direktion:
Walter.

Preisgekrönt auf vielen Ausstellungen. Ueber 200 Atteste K. K. Verwaltungen und erster Firmen. Mehr als 1000 feinste Referenzen aller Länder. **Notariell beglaubigt über 700 000 m versandt.**

Wasserdichte Leinenstoffe für Bedachung

Leichtestes und bestes Dachdeckungs-Material ($1\frac{1}{2}$ kg m²), feuersicher imprägniert. **In allen deutschen Staaten als Ersatz für harte Dachung genehmigt.**



Landsdeckung ohne Verschalung



Leistendeckung mit Maueranschluss

von Gebäuden jeder Art, besonders **Fabriken, Militär-, Eisenbahn- und Landwirtschafts-Bauten, Hallen etc. Innere Bekleidung von Fabriken** gegen Säure-Angriffe und Dämpfe, unter Wellblech-Dächern gegen Tropfen.

Auch in der Schweiz seit Jahren zahlreiche bedeutende Eindeckungen: **Gothardbahn, Bahn Landquart-Davos, Gebr. Sulzer in Winterthur, Maggi in Kempthal, Genie-Direktion in Bern etc. etc.** Anbringung Garantie langjähr. Haltbarkeit. Proben, Prospekte zur Verfügung. Warnung vor Nachahmungen.

Erfinder und alleiniger Fabrikant: **Weber-Falckenberg, Köln a. Rh. und Wien.**
Auch Fabrik wasserdichter **Wagendecken, Zelte etc. Vertreter gesucht.**
Fabrik wirklich **wetter- und säurebeständiger Anstrichmasse für Wellblech- und Eisenblechbedachungen.**

Für einen Steinbruch,

bereits erfolgreich im Betrieb, mit prachtvoller Zukunft, Unikum, Material für alle Bauten und Arbeiten verwendbar, wird ein gebildeter technischer **Teilhaber gesucht**, eventuell **Käufer mit Kommandite** des Verkäufers. Für tüchtige Fachleute mit einigem Kapital schöne Lebensstellung. Anfragen anonym oder ohne genügende Angaben werden nicht berücksichtigt. Offerten Postfach 2818 **Basel.**

Zu kaufen gesucht:

Eine **Sand-u. Kieswaschmaschine** für Motorbetrieb, sowie **4 Stück Seitenkippwagen**, 500 mm Spurweite. Offerten unter Chiffre **M 5537** befördert die Annoncen-Expedition von **Rudolf Mosse, Zürich.**

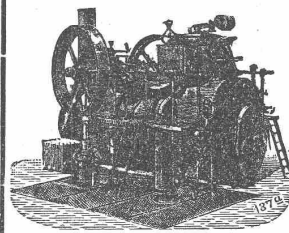


Hydraulische u. elektrische Personen- und Warenaufzüge

amerikanischer und engl. Systeme liefert

die Maschinenfabrik **ROBERT SCHINDLER** Luzern.

Prima Referenzen über 100 Anlagen.



R. WOLF

MAGDEBURG-BUCKAU. Bedeutendste Locomobilfabrik Deutschlands.

Locomobilen

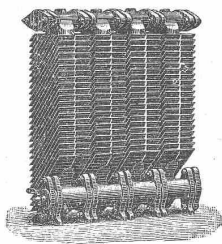
mit ausziehbaren Röhrenkesseln, von 4—200 Pferdekraft,

leistungsfähigste, dauerhafteste u. sparsamste Motoren für **Landwirtschaft, Gross- u. Klein-Industrie.**

R. WOLF baut ferner: **Ausziehbare Röhrenkessel und Centrifugalpumpen.**

Vertreter: **Stirnemann & Weissenbach, Zürich.**

Referenzen (erste Schweizer Firmen) auf Wunsch zu Diensten.



Centralheizungen, Lüftungs- und Trockenanlagen, **Calorifères** zur Heizung grosser Räume.

Warmwasser-Heizungen

für Wohnhäuser und öffentliche-Gebäude erstellt

R. BREITWINGER, Heizeinrichtungen, Zürich.

Ventilations- & Heizungsanlagen jeder Art
Ventilatoren in allen Grössen & Constructionen.
Selbstwirkende, Kraftbetrieb und Wasserdruck.
Ventilationsklappen & Glasjalousien in allen Grössen
Specialität in Trockenanlagen
J.P. BRUNNER, OBERZUWYL, St. Gallen.

Marmor-Mosaik-Platten-Fabrik

von **B. A. Steinlin, z. Schlinge, St. Gallen** liefert

Marmor-Mosaik-Platten nach der neuesten Erfindung **Schweizer. Patent Nr. 8094.**

Da der **Cement** auf die Farben sehr ungünstig einwirkt, dieselben trübe und unansehnlich macht, auch zur Erstellung einer schönen Platte einen grossen Farbenzusatz bedingt, was deren Dauerhaftigkeit natürlich beeinträchtigt, so haben die **Marmor-Mosaik-Platten**, bei welchen gar kein **Cement** und auch ein nur ganz minimaler Farben-Zusatz verwendet wird, den **Cement-Mosaik-Platten** gegenüber den grossen Vorzug, dass deren Farben selbst nach jahrelangem Gebrauche ebenso lebhaft und feurig bleiben wie bei deren Erstellung, und ist auch eine Abnutzung der Platten total ausgeschlossen.

Lieferungen erfolgen von den einfachsten bis zu den reichsten Dessins. Muster und Albums stehen jederzeit zu Diensten.

Diese **Marmor-Mosaik-Platten** werden den Herren Architekten, Baumeistern und Privaten hiemit aufs beste empfohlen.

Vertreter für Zürich:
Ad. Gesswein, Zürich III.

Rothwandstrasse 39.