

Zeitschrift: Schweizerische Bauzeitung
Herausgeber: Verlags-AG der akademischen technischen Vereine
Band: 25/26 (1895)
Heft: 23

Werbung

Nutzungsbedingungen

Die ETH-Bibliothek ist die Anbieterin der digitalisierten Zeitschriften. Sie besitzt keine Urheberrechte an den Zeitschriften und ist nicht verantwortlich für deren Inhalte. Die Rechte liegen in der Regel bei den Herausgebern beziehungsweise den externen Rechteinhabern. [Siehe Rechtliche Hinweise.](#)

Conditions d'utilisation

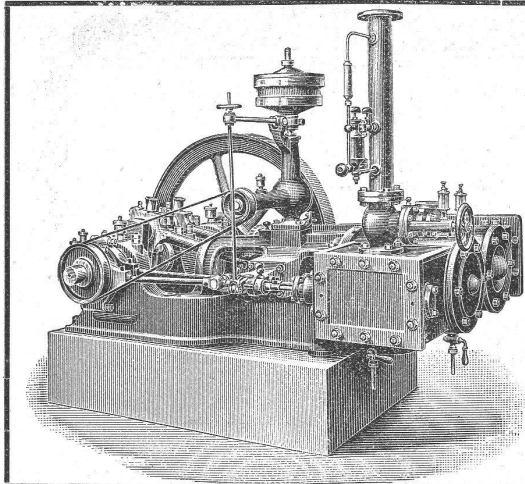
L'ETH Library est le fournisseur des revues numérisées. Elle ne détient aucun droit d'auteur sur les revues et n'est pas responsable de leur contenu. En règle générale, les droits sont détenus par les éditeurs ou les détenteurs de droits externes. [Voir Informations légales.](#)

Terms of use

The ETH Library is the provider of the digitised journals. It does not own any copyrights to the journals and is not responsible for their content. The rights usually lie with the publishers or the external rights holders. [See Legal notice.](#)

Download PDF: 29.01.2025

ETH-Bibliothek Zürich, E-Periodica, <https://www.e-periodica.ch>



MASCHINENFABRIK BURCKHARDT, BASEL

Aktiengesellschaft.

Specialität in:

**Trockenen Schieber-Compressoren u. Vacuumpumpen
Patent Burckhardt & Weiss.**

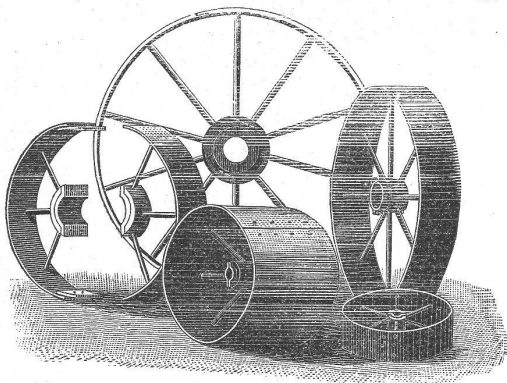
Vorzüge:

Grosse Leistungsfähigkeit bei kleinen Dimensionen, daher billige Anschaffungskosten. Keine Ventile; zwangläufige Steuerung. Einfachheit der Konstruktion. Keine Reparaturen. Leichte Zugänglichkeit. Geräuschloser Gang. Grösste Betriebssicherheit. Trockene Druckluft.

Volumetr. Wirkungsgrad garantiert **90 pCt.**

Bis jetzt wurden ca. 1500 Maschinen nach System «Burckhardt & Weiss» ausgeführt. Prospekte, Indikatordiagramme etc. stehen auf Verlangen zu Diensten.

Wanner & Cie., Horgen.



Zweiteilige schmiedeiserne

Riemen-Scheiben

Billig, leicht, dauerhaft.

R. & E. HUBER

Telegraphendraht- und Kabel-Fabrik
PFÄFFIKON (Ct. Zürich).

Isolierte Leitungsdrähte und Kabel
für alle electrotechnischen Zwecke in vorzügl. Ausführung.

Dynamomaschinendrähte.

Lichtdrähte und Kabel. Sonneriedrähte.

Telegraphen- u. Telephondrähte u. Kabel
mit Paragummi oder vulkanisiertem
Kautschuk umpresst.

Preislisten franco zu Diensten.



Close mit und ohne
Wasserspülung,
geruchlos, reinlich, bequem
überall anwendbar.

J. A. Braun, früher Braun & Volz, Stuttgart.
Fabrik von Dachpappe, Holzcement,
Asphaltrohren, Asphaltbelage, Holzplaster etc.

**BOCHUMER VEREIN für BERGBAU und GUSSSTAHL-
FABRIKATION in BOCHUM, Westfale**

Abtheilung:
Feld-, Forst- und Industrie-Bahnen aller Art

VERTRETEN DURCH
B. BAARE
Berlin N.W., Luisen-Str. 31.

HERSTELLUNG VOLLSTÄNDIGER BAHNANLAGEN.
PROSPEKTE u. KOSTENSCHLÄGE STEHEN GERN ZUR VERFÜGUNG.

STAHLERNE u. HÖLZERNE LOWRIES IN DEN NEUESTEN KONSTRUKTIONEN.
LAGER in BERLIN u. BOCHUM

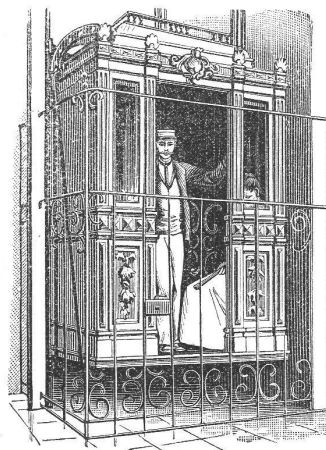
WALDBAHNWAGEN.

SCHLEPPWEICHEN.

STAHLMULDENKIPPWAGEN

ZUNGENWEICHEN. TRANSPORTABLE. DREHSCHLEIBEN. KURVENRAHMEN

Vertreter für die Schweiz:
Walter Ernst & Cie. in Winterthur.



Hydraulische u. elektrische
**Personen- und
Warenaufzüge**
amerikanischer und engl. Systeme
liefert
die Maschinenfabrik
ROBERT SCHINDLER
Luzern.

Prima Referenzen
über 100 Anlagen.

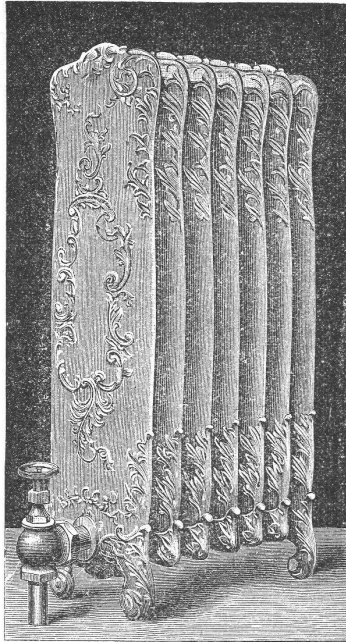
**Mech. Ziegel- und Röhrenfabrik
SCHAFFHAUSEN.**

Steinzeugröhren

für Kanalisation, Wasser- und Abortleitungen.
— Beste Referenzen. —

Eigenes Fabrikat. Billigste Preise.

Wer Bedarf in Schienen, Geleisen, Transportwagen, Achsen-
sätzen, Karren u. s. w. hat, wende sich an die
Maschinenfabrik und Eisengiesserei von
A. OEHLER & Cie. in AARAU.



Niederdruck-, Dampf- und Wasserheizungen

erstellt unter mehrjähriger Garantie in eigener patentierter Konstruktion auf Grundlage vieljähriger Erfahrung die

**Maschinenfabrik und
Kesselschmiede**

von
Heinrich Berechtold
in Thalweil
bei Zürich.

Die für den **Bau** und **Betrieb** von **Gasanstalten, Chemischen Fabriken, Cementfabriken, Cellulosefabriken, Schweiss- und Puddelwerken, Eisengiessereien**, sowie für **Dampfkessel- und sonstige Feuerungsanlagen** notwendigen

feuerfesten und säurebeständigen

Retorten, Form- und Normalsteine, Gloverringe, Mörtel etc.

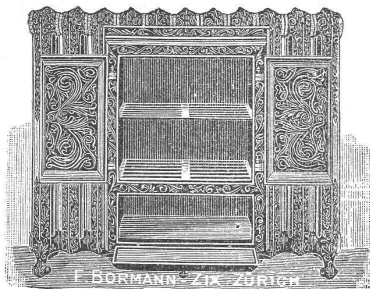
liefert

THONWERK BIEBRICH, A.-G.

Biebrich a/Rhein
vereinigt mit

Chamottefabriken C. Kulmiz

in **Saarau** (Schlesien) und **Halbstadt** (Böhmen).
Beste Referenzen und Zeugnisse aus der Schweiz.



F. Bormann & Cie.,

40 Stadelhofer - Strasse 40

Zürich I,

erstellen als **Specialität** unter langjähriger Garantie nach bewährtesten Konstruktionen:

**Abdampf- und
Niederdruck-Dampf-
Heizungen,**

(Dampf-Ofen mit Warmschrank.)

Warmwasser- und Heisswasser-Heizungen

in Verbindung mit Warmwasserleitung für Wasch- und Bade-Einrichtungen.

— Filze —

für **technische Zwecke,**

zur Einpackung von Dampfleitungen, Kessel und Röhren, Isolierplatten etc. geeignet, sind in diversen Dicken und Qualitäten vorrätig und empfiehlt zu gefl. Abnahme

A. Schlumpf,
Zürich V R.



Dynamit-Nobel Aktiengesellschaft Fabrik in Isleten

Kanton Uri.

— Gegründet im Jahr 1873. —

Liefert die besten Sorten von Sprengelatine, Gelatin-Dynamit und Dynamit Nr. 1, 2 und 3, **garantiert in Nitroglyceringehalt** zu den billigsten jeder Konkurrenz **unerreichbaren Preis.**

Sich zu wenden an die Herren Agenten:

Roetschi & Meier, Zürich; Früh & Loser, Bischofszell; Arnold von Arx, Olten; Ernst Raeuber, Interlaken; Fritz Marti, Matt (Sernthal); Huder-Valt, Chur, oder direkt an

die Fabrik in Isleten (Uri).

Nach Bedarf der Herren Unternehmer werden die Patronen in jeder gewünschten Grösse und Stärke fabriziert.

Die Thonwarenfabrik Lausen

(Baselland)

empfiehlt ihre anerkannt guten

Feuerfesten Produkte aller Art.

Spezialität: Ausgezeichnete Chamottensteine aller Art Modelle, und **feuerfeste Erde.**

— Mehrere Diplome. —

Die Direktion.

Submissions-Anzeiger.

Termin	Stelle	Ort	Gegenstand
9. Dez.	Eidg. Baubureau	Thun.	Parquet-, Verputz-, Gips-, Maler- und Tapeziererarbeiten für das neue Munitions-Kontrollgebäude in Thun.
9. »	Gemeinderatskanzlei	Adlisweil, (Zürich)	Anlage der Kanalisation in der Albistrasse in Adlisweil von der Mühle bis zum Schulhaus, in einer Länge von 430 m, nebst den verschiedenen Zuleitungen.
10. »	Liner, Gemeindeammann im Schluch	St. Othmar-Andwil, (St. Gallen)	Bau einer Schweinestallung für die Käsergesellschaft in St. Othmar-Andwil.
12. »	Hochbauamt I	Zürich	Schreiner- und Glaserarbeiten zum Neubau der Materialverwaltung in Zürich.
15. »	Gemeinderatskanzlei	Thal (St. Gallen)	Verbauungsarbeiten am Gstaldbach bei der Thalmühle in Thal. Voranschlag rund 7600 Fr.