

Objektyp: **Advertising**

Zeitschrift: **Schweizerische Bauzeitung**

Band (Jahr): **27/28 (1896)**

Heft 8

PDF erstellt am: **21.07.2024**

Nutzungsbedingungen

Die ETH-Bibliothek ist Anbieterin der digitalisierten Zeitschriften. Sie besitzt keine Urheberrechte an den Inhalten der Zeitschriften. Die Rechte liegen in der Regel bei den Herausgebern. Die auf der Plattform e-periodica veröffentlichten Dokumente stehen für nicht-kommerzielle Zwecke in Lehre und Forschung sowie für die private Nutzung frei zur Verfügung. Einzelne Dateien oder Ausdrucke aus diesem Angebot können zusammen mit diesen Nutzungsbedingungen und den korrekten Herkunftsbezeichnungen weitergegeben werden. Das Veröffentlichen von Bildern in Print- und Online-Publikationen ist nur mit vorheriger Genehmigung der Rechteinhaber erlaubt. Die systematische Speicherung von Teilen des elektronischen Angebots auf anderen Servern bedarf ebenfalls des schriftlichen Einverständnisses der Rechteinhaber.

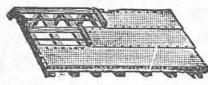
Haftungsausschluss

Alle Angaben erfolgen ohne Gewähr für Vollständigkeit oder Richtigkeit. Es wird keine Haftung übernommen für Schäden durch die Verwendung von Informationen aus diesem Online-Angebot oder durch das Fehlen von Informationen. Dies gilt auch für Inhalte Dritter, die über dieses Angebot zugänglich sind.

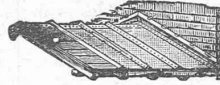
Preisgekrönt auf vielen Ausstellungen. Ueber 200 Atteste K. K. Verwaltungen und erster Firmen. Mehr als 1000 feinste Referenzen aller Länder. Notariell beglaubigt über 700 000 Meter versandt.

Wasserdichte Leinenstoffe für Bedachung.

Leichtestes und bestes Dachdeckungs-Material (1/2 Ko. □-M.) feuersicher imprägniert. In allen deutschen Staaten und in der Schweiz als Ersatz für harte Dachung genehmigt.



Längsdeckung ohne Verschalung



Leistendeckung mit Maueranschluss

von Gebäuden jeder Art, besonders Fabriken, Schuppen, Hallen etc. Innere Bekleidung von Fabriken gegen Säure-Angriffe, Giebel-Bekleidung. Unterdeckung von Wellblech-Dächern (gegen Tropfen) etc. etc.

Anbringung Garantie langjähr. Haltbarkeit. Proben, Prospekte zur Verfügung. Warnung vor Nachahmungen.

Erfinder und alleiniger Fabrikant: **Weber-Falckenberg, Köln a. Rh.**

Fabrik säurebeständiger Anstrichmasse zur Erhaltung von Wellblech- und Eisenblechbedachungen. Auch Fabrik wasserdichter Wagendecken etc.

Vertreter: **Weidmann & Custer, Zürich, Schanzengraben 8.**

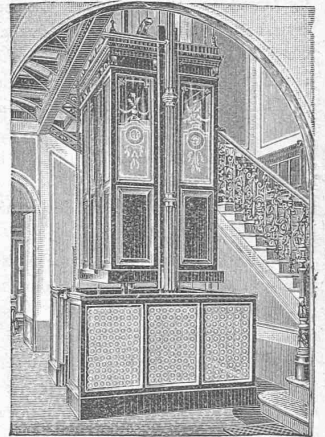
Ad. Schulthess, Zürich V,
Mühlebachstr. 62/64, Zinkornamenten-Fabrik.
1890

Specialität: Bau-Ornamente in Zink- und Kupferblech nach Album oder eingedruckter Zeichnung, wie: Mansardenfenster, Balkon-Consolen, Dach- und Turmspitzen, Schindeln u. Dachplatten etc. etc. — Uebernahme sämtl. Spenglerarbeiten. Illustrierte Muster-Album u. Preis-Courant stehen gerne zu Diensten. — Neues bewährtes Verfahren zur Verküperung der Zinkarbeiten. Gewerbe-Ausstellung Zürich 1894 Goldene Medaille.

Ing. Augusto Stigler.

Hydraulische und elektrische
Personen-Aufzüge.

700 Anlagen in Europa,
28 Anlagen in der Schweiz.



Hydraulische Warenaufzüge,
hydraulische Gepäckaufzüge,
Speiseaufzüge,
Transmissionsaufzüge.

Alleinvertretung:

Geo. F. Ramel,

Maschinen-Ingenieur,

Seefeld 41, ZÜRICH.

Telegramme: Ramelio Zürich.

Telephon Nr. 1829.

Prima Referenzen.

Ausarbeitung von Projekten und Kostenvoranschlägen gratis.

System der Personenaufzüge für bestehende und Neubauten.

Zu kaufen gesucht:

Ca. 500
imprägnierte Schwellen,
ca. 2,70 m lang.

Offerten sub Chiffre A 776 an die Annoncen-Expedition von **Rudolf Mosse, Zürich.**

Junger Architekt,

der die Kgl. Bangewerkschule, sowie die Kgl. techn. Hochschule in Stuttgart mit Erfolg besuchte, in Bureauarbeiten, sowie in der Praxis erfahren ist, sucht für den Sommer event. auch für länger passende Stellung.

Offerten unter S 993 vermittelt die Annoncen-Expedition von **Rudolf Mosse, Zürich.**

Doppelspiraldübel

D. R.-P. 78 235
zum Betestigen oder Aufhängen von Gegenständen an Wänden oder Decken von beliebigem Mauerwerk oder Marmor.

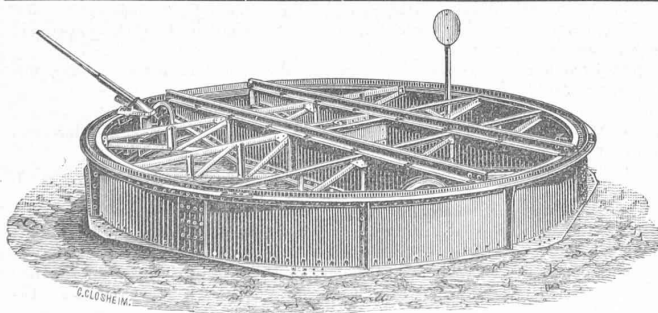
Vorzüge gegen die bish. Befestigungsmethode:

1. Bedeutende Zeitersparnis.
2. Schadloshaltung d. Wände, Tapeten oder Decken.
3. Unbedingte Haltbarkeit d. angebrachten Gegenstände.

Julius Boeddinghaus,
Düsseldorf.

„Die Doppelspiraldübel wurden auf der Allgemeinen Ausstellung von Erfindungen und Neuheiten in München vom 29. Juni b. 15. Sept. d. J. m. d. silbernen Medaille ausgezeichnet.“

Konisch eingesetzt.



Weichen- und Drehscheiben,

Fabrik-Geleise

und tragbare Geleise,

Transportwagen

für jeden Zweck, für normale und schmale Spur, liefert

Jos. Vögele, Mannheim,

Fabrik für Eisenbahnbedarf.

Wolf & Weiss in Zürich,

Vertreter für die Schweiz.

Glasplatten mit Metalleinlage (patentiertes Drahtglas.)

548 mal widerstandsfähiger als gewöhnliches Dachglas (Rohglas) und ausserordentlich feuersicher, vorzüglich geeignet für Verglasung von Dächern, Fussböden, für Magazine, Fabriken und Keller. Mit bestem Erfolge vielfach in Verwendung, was glänzende Zeugnisse bestätigen.

Unersetzlich als Schutzglas für Dampfkesselwasserstände.

Patentirte Glasbuchstaben für Firmenschilder aus Stanzglas, vergoldet, versilbert, weiss und schwarz Emaille.

Unübertroffen in Schönheit und Glanz.

Muster und Preislisten auf Verlangen.

Aktiengesellschaft für Glasindustrie,
vorm. Friedrich Siemens.

Neusattl b. Elbogen i. Böhmen.

Vertreter für die Nordwest- u. Nordschweiz:

Herr Balduin Weisser, Basel.

Vertreter für die Central- und Ostschweiz:

Herr Julius Sponheimer in Zürich.

Maschinenfabrik der Actiengesellschaft

vormals

Joh. Jacob Rieter & Co. in Winterthur.

Turbinen jeder Art.

Gewöhnliche Regulatoren, Präzisions-Regulatoren.

Brems-Regulatoren.

Kesselschmiede-Arbeiten.

Wasserleitungsröhren, Reservoirs, genietete Träger.

Eiserne Dachkonstruktionen.

DYNAMOS

für Beleuchtung und Kraftübertragung.

Complete Beleuchtungs-Einrichtungen.

Gesellschaft für Stahlindustrie

(mit b. Haftung)

Bochum (Westfalen)

liefert als Specialität:

Rollbahnschienen

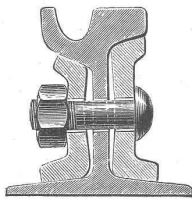
mit Zubehör und Stahlschwellen für Schmal-spurgleise.

Rillenschienen

in den verschiedenen Profilen für Tramways.

Schmiedestücke

in allen Grössen und Gewichten.



Vertreten für die Schweiz durch:

Walter Ernst & Co., Winterthur.

Advokat Wilh. Fehr, a. Staatsanwalt

Zürich V Hochstrasse Nr. 30 (Fluntern),

empfiehlt sich zur Vertretung in Strafsachen, Handels-, Expropriations-, Bau- und Rechnungsprozessen.

Wir unterhalten stets ein grosses, gut assortiertes

Lager in Prima Belgischem Fensterglas,

einfach und halbdoppel, auch in grossen Dimensionen,

das wir geneigter Berücksichtigung höflichst empfehlen. Schnell sich folgende Bezüge ermöglichen uns **rasche Bedienung auch ab Fabrik.**

Hochachtend

Ruppert, Singer & Cie.,

Kanzleistrasse 57, Zürich III.

R. & E. HUBER, Pfäffikon (Ktn. Zürich)

Draht- und Kabelfabrik.

Dynamomaschinendrähte.

Lichtleitungsdrähte und Kabel.

Glühlampenschnüre, Bogenlampencabel.

Telegraphen-, Telephon- u. Sonneriedrähte, Blitzableiterdraht

Erste Schweizerische Gummi- und Guttapercha-Waren-Fabrik.

Verdichtungsplatten, Pumpenklappen, Ventilkugeln, Treibriemen, Schläuche für Wein, Bier, Wasser, Säuren, Dampf, Gas etc. etc.

Verpackungsschnüre, Fussmatten, Läufer etc.

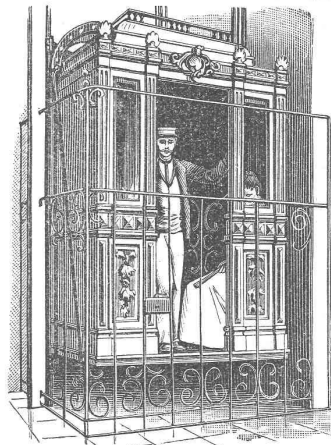
Hartgummi- und Gutta-Percha-Waren jeden Genres.

Mechanische Draht- u. Hanfseilerei.

Seile jeder Art aus Eisen, Stahl, Kupfer, Messing, Patent Tigel-Guss-Stahldraht, m. garant. höchster Bruchfestigkeit, Hanf und Baumwolle.

Schiffsseile, Leinen, Drahtschnüre, Gerüststricke.

== Spec. Preislisten franko zu Diensten. ==



Hydraulische u. elektrische

Aufzüge,

sowie

Wäschereianlagen

liefert als **Specialität** unter Garantie

die Maschinenfabrik

von

ROBERT SCHINDLER
in Luzern.

Prima Referenzen.

Waschmaschine in 9 Staaten patentiert.

Amerikaneröfen für Dauerbrand, Chamotte-Kachel-Tragöfen

mit gewöhnlicher Regulierfeuerung oder für Dauerbrand mit Füllschacht und Einsatz.

Regulier-Cylinderöfen

mit Blech oder Kachelmantel und Ventilation, Luftheizungsöfen mit Rippenkörper,

Centralheizungen,

Trockenanlagen, Sparkochherde, Bad- und Wascheinrichtungen erstellen

GEBR. LINCKE, ZÜRICH.

Verkaufslokal: 57 Seilergraben 59.
Fabrik im Industriequartier.



Niederdruck-, Dampf- und

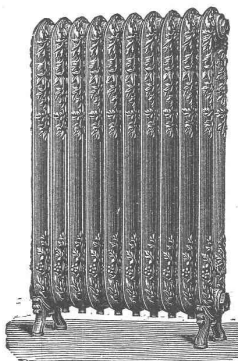
Wasserheizungen

für Wohnhäuser, Villen, Geschäftshäuser, Schulen, Anstalten, Hotels etc.

in bewährtester Ausführung mit selbstthätiger Wärmeregulierung erstellt unter Garantie:

R. Breitinger, Zürich.

Ältestes schweiz. Specialgeschäft für Heizeinrichtungen.

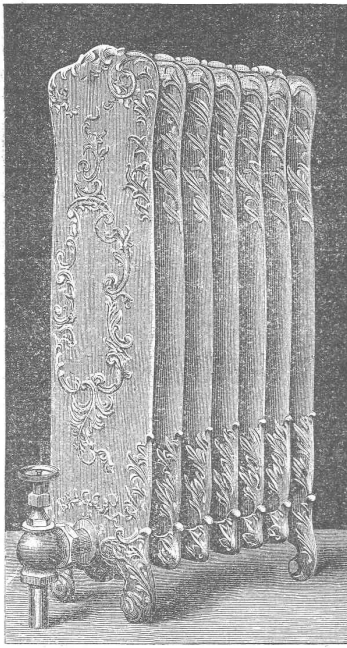


Werkzeug - Gussstahl - Fabrik

Werkzeugstahl
feinster Qual. für
alle vorkommen-
den Werkzeuge.
Silberstahl
mathematisch ge-
nau gezogen.
Felix Bischoff, Duisburg a. Rh.
Wolframstahl
zum Bearbeiten
von Hartguss.
Diamantstahl,
naturharter Stahl.

Fertige Scheerenmesser für Backen und Zirkularscheeren in jeder Form und Grösse.

General-Vertreter für die Schweiz: Herr Hch. Kreusser, Ingenieur, Winterthur.



**Niederdruck-, Dampf-
und
Wasserheizungen**

erstellt unter mehrjähriger Garantie in eigener patentierter Konstruktion auf Grundlage vieljähriger Erfahrung die

**Maschinenfabrik und
Kesselschmiede**

von
Heinrich Berchtold
in Thalweil
bei Zürich.

Gesucht

per 1. oder 15. März a. c. ein junger

Bautechniker

mit nachweisbarer praktischer Erfahrung im Eisenbahnfach. Flott im Nivellieren, Kurvenabstecken und Zeichnen. Selbständige Leitung grösserer Erd- und Kunstbauten (Viadukt) und deren Berechnung.

Offerten mit Lebenslauf, Zeugnissen und Gehaltsansprüchen unter Chiffre K 685 an die Annoncen-Expedition von **Rudolf Mosse, Zürich.**

**1000 Tonnen
Konstruktions-Eisen**

stets auf Lager vorrätig.

ILLU Eisen,

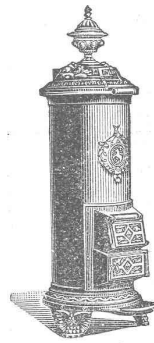
Brückenbelag u. Breitflacheisen.

Monatliche Lagerverzeichnisse.

Julius Schoch & Cie.,

Schwarzhorn

Zürich.



Haupt & Ammann, Zürich

5 Seidengasse 5, empfehlen

Chamotte-Kachelöfen,

Kachel-Tragöfen in Eisengerippe. Irische Dauerbrandöfen mit Blech-, Guss- und Majolika-verkleidung.

Öfen mit Metallplattierung und Majolika-Imitation.

Sparkochherde in allen wünschbaren Grössen.

Bade-Einrichtungen mit Kohlen- und Gasfeuerung.

Waschherde. Waschtröge. Waschmangen.

Die für den Bau und Betrieb von Gasanstalten, Chemischen Fabriken, Cementfabriken, Cellulosefabriken, Schweiss- und Puddelwerken, Eisengiessereien, sowie für Dampfkessel- und sonstige Feuerungsanlagen notwendigen

feuerfesten und säurebeständigen

Retorten, Form- und Normalsteine, Gloverringe, Mörtel etc.
liefert

THONWERK BIEBRICH, A.-G.

Biebrich a/Rhein

vereinigt mit

Chamottefabriken C. Kulmiz

in Saarau (Schlesien) und Halbstadt (Böhmen).

Beste Referenzen und Zeugnisse aus der Schweiz.

Den Herren

Architekten & Baumeistern

bringen wir in beste Empfehlung unsere

Kalksteinhauerarbeiten

die sich in schöner warmer Farbe und exakter Ausführung sehr gut eignen für Sockel, Parterreverkleidungen und Stützmauern.

Wir liefern **Stückkalk** zu jeder Zeit.

Lägersteinbruch Regensburg.

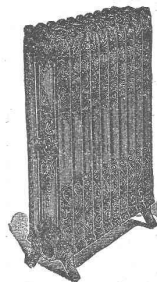
J. Bader, Geschäftsführer.

TELEPHON.

Wer Bedarf

in Schienen, Geleisen, Transportwagen, Achsen, sätzen, Karren u. s. w. hat, wende sich an die Maschinenfabrik und Eisengiesserei von

A. OEHLER & Cie. in AARAU.



J. Ruef, Muesmatte, Bern,

Specialgeschäft für Centralheizungen,

erstellt unter weitgehendster Garantie

Warmwasser- u.

Dampf-Heizungen.

Prima Referenzen stehen zu Diensten.