

**Zeitschrift:** Schweizerische Bauzeitung  
**Herausgeber:** Verlags-AG der akademischen technischen Vereine  
**Band:** 29/30 (1897)  
**Heft:** 25

## Werbung

### Nutzungsbedingungen

Die ETH-Bibliothek ist die Anbieterin der digitalisierten Zeitschriften. Sie besitzt keine Urheberrechte an den Zeitschriften und ist nicht verantwortlich für deren Inhalte. Die Rechte liegen in der Regel bei den Herausgebern beziehungsweise den externen Rechteinhabern. [Siehe Rechtliche Hinweise.](#)

### Conditions d'utilisation

L'ETH Library est le fournisseur des revues numérisées. Elle ne détient aucun droit d'auteur sur les revues et n'est pas responsable de leur contenu. En règle générale, les droits sont détenus par les éditeurs ou les détenteurs de droits externes. [Voir Informations légales.](#)

### Terms of use

The ETH Library is the provider of the digitised journals. It does not own any copyrights to the journals and is not responsible for their content. The rights usually lie with the publishers or the external rights holders. [See Legal notice.](#)

**Download PDF:** 05.02.2025

**ETH-Bibliothek Zürich, E-Periodica, <https://www.e-periodica.ch>**

Farbenfabriken vorm. Friedr. Bayer & Co.  
Elberfeld.



**Hausschwamm,**

sowie

**Schleim- und Schimmelpilze**

beseitigt sicher das geruchlose

**Antinonin.**

Vetreter für die Schweiz:  
Basel, Paravicini & Waldner.  
Dépôts:

Genf, De Blonay & Patry,  
Zürich, Ed. Meier, Mühlegasse 13.

**J. Bäumlín, Zürich,**

Maschinenfabrik,  
empfiehlt sich zur Lieferung von  
**Transmissionsanlagen**  
in rationellster und genauester Aus-  
führung für Wellen-  
durchmesser bis 150 mm.

**Konstanter Vorrat**  
mindestens 20 Tonnen.  
Beste Referenzen, billigste Stückpreise.

**Beständiges Lager in:**  
Dampfmaschinen,  
Dampfkesseln

und anderen Maschinen,  
neue und gebrauchte.  
**Umänderung & Reparatur**  
von Maschinen.

**On demande**

un employé Architecte expérimenté  
comme

**CONDUCTEUR**  
**DE TRAVAUX**

et un bon dessinateur bien au courant  
de la pratique de la construction.  
Adresser les off. avec références **Poste**  
restante Genève Init. P.A.X.490.

Der heutigen Nummer liegt  
ein Prospekt bei der Firma Friedr.  
Bayer & Co. Elberfeld betr. «An-  
tinonin zur Vernichtung des Haus-  
schwammes».

Muster etc. postfrei.  
**Holz-Cement**  
A.W. Andernach, Beuel.  
(Deutschland).

**Stellenausschreibung.**

Auf das **Bureau** einer mechani-  
schen **Sägerei** der **Centralschweiz**  
wird ein tüchtiger mit der Branche  
durchaus vertrauter

**Buchhalter**

gesucht. Eintritt sofort.  
Anmeldungen unter Chiffre K 3335  
vermittelt die Annoncen-Expedition  
**Rudolf Mosse, Zürich.**

Akademisch gebildeter, tüchtiger,  
energischer

**Bauführer**

mit guter Praxis auf Maurer und  
Zimmerarbeit **wünscht Stelle.** Gute  
Zeugnisse u. Referenzen zu Diensten.  
Gefl. Offert. sub Chiffre L 3436 an  
**Rudolf Mosse, Zürich.**

Junger

**Bautechniker M.,**

im Veranschlagen, Abrechnen, Zeich-  
nen durchaus geübt und mit allen  
Bureauarbeiten, sowie in Bauführung  
vertraut, **sucht Stellung.**

Offerten unter Chiffre P 3340 an  
**Rudolf Mosse, Zürich.**

**Bauzeichner:**

durchaus selbständig arbeitend  
und mit allem ins Fach ein-  
schlagenden Arbeiten ver-  
traut, sucht passendes Enga-  
gement. Offerten sub Chiffre  
F 3134 Z an **Haenstein &**  
**Vogler, Frauenfeld.**

**Zu verkaufen**

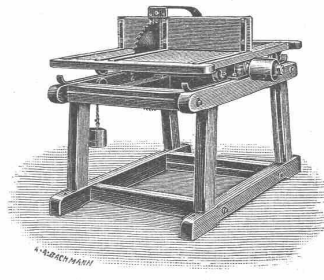
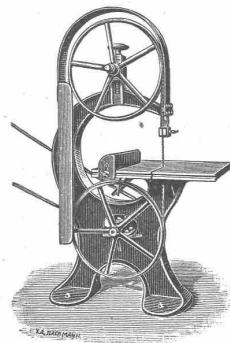
ein noch ganz neuer

**Apparat**

zum **Zerreißen** von **Cementproben**  
wegen Nichtgebrauch billig.  
**Huldreich Graf,**  
Winterthur.

Maschinenfabrik & Eisengiesserei Schaffhausen (Schweiz),  
vormals **J. Rauschenbach.**

**Holzbearbeitungsmaschinen.**



Vollgatter, Bandsägen, Cirkularsägen zum Schneiden von Brennholz und  
für die Tischlerei, Langholzfräsen, Kehlmaschinen, mit allen nötigen Ein-  
sätzen. Ein-, drei- und vierseitige Walzenhobelmessmaschinen, Abrichtmaschinen,  
Hobelmesserschleifapparate, Langloch-, Bohr- und Stemm-Maschinen in ge-  
diegenster Ausführung und den neuesten Verbesserungen. — Prospekte und  
Kataloge gratis und franko. Uebernahme ganzer Tischlerei- und Sägerei-  
Anlagen und kostenfreie Anfertigung von Plänen.

Junger tüchtiger  
**Bautechniker**

selbständiger Zeichner, energischer  
Bauführer **sucht Stellung.** Beste  
Zeugnisse, Referenzen sowie Zeich-  
nungen stehen zu Diensten.

Offerten unter Chiffre H 3433 an  
**Rudolf Mosse, Zürich.**

**Zu verkaufen:**

Eine gebrauchte, aber noch gut  
erhaltene

**Spiralbohrer-  
Schleifmaschine**

von Smith & Coventry in Manchester  
für Bohrer von 1" — 3 1/2" engl.  
Durchmesser mit Vorgelege und  
automatischer Bewegungsvorrichtung  
des Schleifsupportes.

**Gebrüder Sulzer,**  
Winterthur.

Un jeune

**DESSINATEUR,**

ayant absolvé l'école technique à  
Bienne, désire pour de suite engage-  
ment dans la Suisse française.

Pour renseignements s'adresser à  
**Fritz Frei,** charpenterie et menuiserie  
à Soleure.

**Bautechniker,**

mit ca. zweijähriger Maurer- und  
Zimmerpraxis, **sucht** zu weiterer Aus-  
bildung im Zeichen **Stelle** als **Volon-  
tär** auf ein Architekturbureau.

Gefl. Offerten sub A 3236 an  
**Rudolf Mosse, Zürich.**

**Bautechniker**

durchaus selbständig arbeitend, **sucht**  
passendes **Engagement.**

Offerten sub Chiffre T 3194 an  
**Rudolf Mosse, Zürich.**

Annoncen-Expedition

**Rudolf Mosse.**

Alleinige Inseratenannahme  
für die Schweiz. Bauzeitung.

**Linoleum**

bestes und billigstes Er-  
satz für Parkettböden,  
auf Gipsceement- und  
Blindböden verlegbar, in  
Dicken von 2, 3, 4, 5  
und 8 mm.

**Linoleumtäfer**

in Holzimitation für Trepp-  
en und Zimmer 100,  
120 und 170 cm hoch  
à Fr. 4.50 per m<sup>2</sup>.

Vergleichendes Re-  
sultat amtlicher Ab-  
nutzungsproben:  
(Protokoll ist bei mir ein-  
zusehen.)

Granit Eichenholz  
Abnutzung: 4,40 8,00 cm  
Thonplatten Linoleum

Abnutzung: 4,70 1,80 cm.  
**Muster und Preis-  
liste umgehend.**

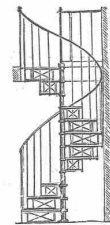
**Ad. Aeschlimann,**  
Schiffhände 12, Zürich.

**A VENDRE**  
**A PRIX RÉDUIT.**

pour cause de changement de force  
motrice:

- 1<sup>o</sup> Une machine à vapeur avec  
chaudière de 15 chevaux en  
fonction actuellement et en parfait  
état (constr. Escher Wyss & Cie.).
- 2<sup>o</sup> Un réservoir en tôle, capacité  
2000 lit.
- 3<sup>o</sup> Un ventilateur (constr. Sulzer  
frères), diam. de la conduite  
12 cm.
- 4<sup>o</sup> Une dynamo, système Thury &  
Cie., 60 volts.
- 5<sup>o</sup> Une batterie de 32 accumulateurs,  
système Gadot.

S'adresser sous chiffres W 3147 à  
**Rodolphe Mosse, Zürich.**



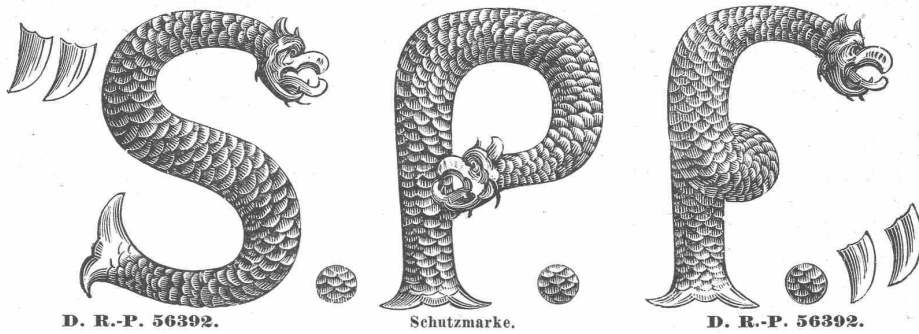
**Wendeltreppen,**

**Eis. Treppen-Anlagen,**

Balkongeländer, Treppengeländer,  
Thürfüllungen, Säulen, Gusspfosten,  
Dachfenster.

**Suter-Strehler & Co.,**

Konstrukt.-Werkstätte, **Zürich.**



**Dr. Graf's Schuppenpanzerfarben.**

Bestbewährte Rostschutzmittel.

Eingetragenes Waarenzeichen „Schuppenpanzerfarbe“.

Dr. Graf's eisengraue Schuppenpanzerfarben } nur in Pastaform  
 Dr. Graf's hellgraue Schuppenpanzerfarben }  
 (besonders für Brücken- und Hallenanstriche).

Dr. Graf's Schuppenpanzer-Eisenkitt.  
 Dr. Graf's ozonisierter Leinölfirnis, D. R.-P. 56392.

Man lasse zur Streichbarmachung der pastaförmigen Schuppenpanzerfarben nur **Dr. Graf's ozonisierten Leinölfirnis** — D. R.-P. 56392 — als bestgeeignet verwenden.

Wir bitten, unsere Originalfabrikate nicht mit ähnlich benannten Nachahmungen zu verwechseln und bei etwa auftretenden Zweifeln bei uns anzufragen.

Zu beziehen nur durch:

**Dr. Graf & Co., chemische Fabrik, Berlin O. 34.**  
 Vertreter für die Schweiz: Ingenieur **K. Kreusser, Winterthur.**



**Kassenfabrik**

(gegr. 1840)

28 Hottingerstrasse 28.

**Garantiert**  
 feuerfeste und solide  
**Panzerkassen**

in  
 eleganter Bauart.  
 Geld- und Bücherschränke,  
 Kassetten, Geldkörbe  
 etc. etc.

**Ad. Schulthess, Zürich V,**  
 Mühlebachstr. 62/64, Zinkornamenten-Fabrik.  
**Specialität:** Bau-Ornamente in Zink- und Kupferblech nach Album oder eingesandter Zeichnung, wie: Mansardenfenster, Balkon-Consolen, Dach- und Turmspitzen, Schindeln u. Dachplatten etc. etc. — Uebernahme sämtl. Spenglerarbeiten. Illustrierte Muster-Album u. Preis-Courant stehen gerne zu Diensten. — Neues bewährtes Verfahren zur Verküperung der Zinkarbeiten. Gewerbe-Ausstellung Zürich 1894 Goldene Medaille.

— Schindeln + Patent Nro. 11727. —  
 Aeusserst solide Eindeckung von Kuppeln und Türmen etc. in Hacken befestigt, statt mit Nägeln.

**Lokomobilen**  
 mit verbessertem ausziehbaren Röhrenkessel, fahrbar und feststehend,

ferner transportable  
**Dampfmaschinen**  
 mit stehendem geschweissten Querrohrkessel  
 bauen als Specialität und halten auf Lager  
**Menck & Hambrock,**  
 ALTONA-HAMBURG.

**Doppelspiraldübel**

D. R.-P. 78 235

zum Befestigen oder Aufhängen von Gegenständen an Wänden oder Decken von beliebigem Mauerwerk oder Marmor.

**Vorzüge** gegen die bish. Befestigungsmethode:

1. Bedeutende Zeitersparnis.
2. Schadloshaltung d. Wände, Tapeten od. Decken.
3. Unbedingte Haltbarkeit der angebrachten Gegenstände.

**Julius Boeddinghaus,**  
 Düsseldorf.

„Die Doppelspiraldübel wurden auf der Allgemeinen Ausstellung von Erfindungen und Neuheiten in München vom 29. Juni b. 15. Sept. 1. J. m. d. silbernen Medaille ausgezeichnet.“

Illustrirte Druckarbeiten

**Kataloge-Preislisten**  
 Ansichten, Entwürfe etc.  
 sowie Zeichnungen &c.

**Clichés**  
 nach verschiedenen Illustrationsmethoden liefert als  
**SPECIALITÄT die**  
**Buchdruckerei**  
 C. ASCHMANN, ZÜRICH.  
 7, Stüsslihofstatt 7.

**A**rchitektur-Antiquariat und Sortiment  
 C. Leddihn, Berlin, Gips-Str. 30.  
 Ankauf u. Besorgung v. Büchern,  
 Katalog gratis u. franko zu Diensten.

# Kraftübertragungswerke Rheinfelden.

Von den netto 12000 Pferdestärken der jetzigen Anlage sind noch ca. 4000 Pferdestärken disponibel. Betriebseröffnung 1. September 1897. Günstige Bauterrains für Industrielle, auf badischem und schweizerischem Rheinufer.

## Mettlacher Mosaik-Platten, Merziger Steinzeug-Röhren u. Bauterracotten

von *Villeroy & Boch* in *Mettlach* und *Merzig a/Saar*  
empfehl das

Fabriklager bei **T. Sponagel**, Industriequartier **Zürich III.**

Goldene Medaille Genf 1896.



Mech. Draht- und Hanfseil-Fabrik  
**Oechslin zum Mandelbaum**  
**Schaffhausen.**

**Drahtseile** für Aufzüge, Transmissionen etc. aus bestem Tigelgusstahldraht und schwed. Eisendraht, verzinkt und unverzinkt.

**Drahtschnüre** aus feinstem verzinktem Stahl-, Eisen- und Messingdraht.

**Hanf-Transmissionsseile** aus bestem badischem Schleisshanf und Manillahanf.

**Baumwollseile** für Transmissionen, Laufkrane, Selfaktoren etc.

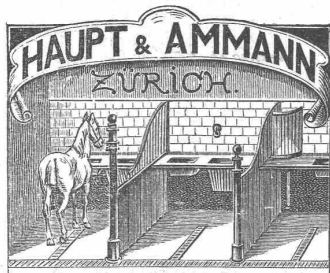
**Hanfseile** für Krane und Flaschenzüge mit höchster Tragfähigkeit.

**Schiffseile**, getheert und ungetheert.

**Verdichtungsseile** für Gas- und Wasserleitungen.

**Draht- und Hanfseilfett.**

Goldene Medaille Genf 1896.



### Pferdestall-

und

Sattelkammer-Einrichtungen,

Säulen, Schienen, Gitter, Krippen, Rauffen, Wand- und Bodenbelag.

Trägergarnituren für Fahr- und Reitgeschirre.

Musterstallung

in unserer Fabrik: Steinstrasse 64.

Bureau: Seidengasse 5. Teleph. 2882.

Entwürfe und Berechnungen kostenfrei.

Als **Fabrikanten** von

**Eisenbahndraisinen, Bahnmeisterwagen, Stationswagen**

empfehlen sich

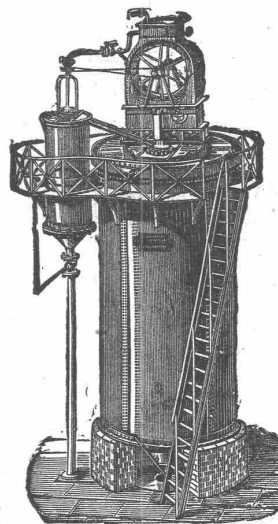
**A. Oehler & Cie. in Aarau,**

Maschinenfabrik & Eisengiesserei.

An allen beschickten Ausstellungen mit den höchsten Auszeichnungen prämiert in Genf mit 1 goldenen und 3 silbernen Medaillen.

## P. Kyll, Köln-Bayenthal,

Maschinenfabrik — Apparatenbau, Abt. III.



Der **„Automat“**  
Wasser-Reiniger

ohne Filterpresse,  
Patent Desrumaux,

zur **Reinigung** u. Weichmachung des Wassers für Dampfkessel, Bleichereien, Färbereien, Wäschereien, Gerbereien, Papierfabriken und Entfernung von Oel, Fett und Eisen aus dem Wasser.

### Schnellfilter

mit Silix-Einlage, sich selbst reinigend, f. schmutzige Wasser.

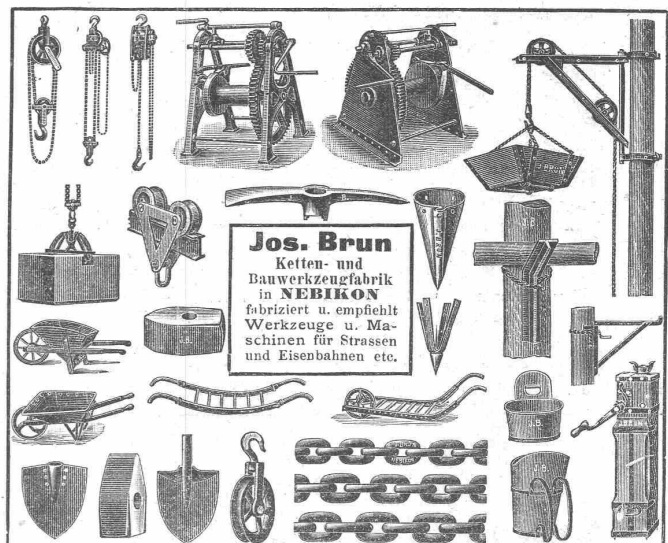
Weitgehendste Garantie für Leistung und Betriebs-Unkosten.

Conlante Zahlungsbedingungen.

Ueber 400 Stück bis 2500 m<sup>3</sup> Wasser täglich im Betriebe.

Jede Auskunft durch die Firma

**Fried. Lutz in Zürich**, General-Vertretung für die Schweiz.



### Jos. Brun

Ketten- und Bauwerkzeugfabrik in **NEBIKON** fabriziert u. empfiehlt Werkzeuge u. Maschinen für Strassen und Eisenbahnen etc.



# 3000 Tonnen Walzeisen

I Träger, Konstruktionseisen, Stabeisen, Bleche etc.

halten stets auf Lager vorrätig

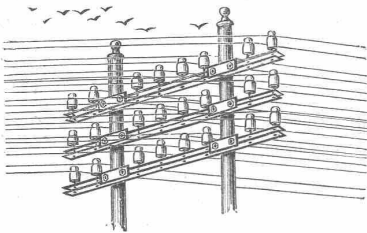
Man verlange die monatlich erscheinenden Lagerlisten.

**Julius Schoch & Co.,**  
Schwarzhorn, ZÜRICH.

## Felten & Guilleaume

Carlswerk, Mulheim am Rhein,

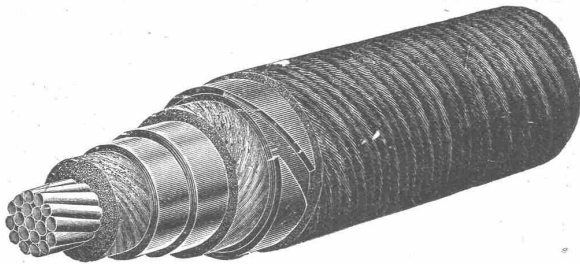
fabrizieren:



Eisen- und Stahldraht,  
Kupfer- und Bronzedraht  
für  
Elektrische Leitungen  
und die verschiedensten sonstigen Zwecke.

Leitungsdrähte nach der verschiedensten Art isoliert, umspinnen, bewickelt und umflochten.

**Bleikabel für elektrische Beleuchtung.**



Speise- und Rückleitungskabel,

sowie

Trolleydrähte für elektrische Bahnen.

Telegraphenkabel und Telephonkabel  
nach den bewährtesten Konstruktionen.

**Drahtseile für alle Zwecke.**

Vertreter für die Schweiz: **Kägi & Co., Winterthur.**

## Fried. Krupp Grusonwerk

Magdeburg-Buckau.

### Zerkleinerungs-Maschinen,

namentlich

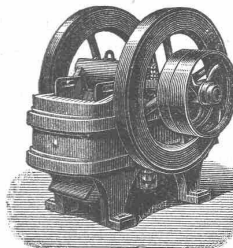
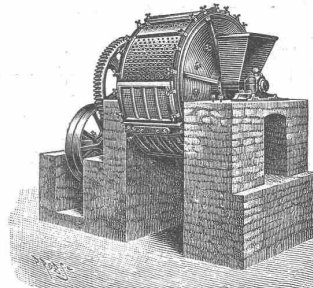
#### Patent-Kugelmöhlen

mit stetiger Ein- und Austragung, zum Mahlen von Cément, Chamotte, Erzen, Thomas-schlacken u. s. w.

**Steinbrecher, Walzenmöhlen,**  
Pochwerke, Schraubenmöhlen,  
Schlagkreuzmöhlen, Kollergänge.

#### Excelsiormöhlen

zum Schroten von Getreide und Hülsenfrüchten, zum Mahlen von Gerbstoffen, Chemikalien, Droguen, Cichorie u. s. w.



#### Vollständige Einrichtungen

für Cément-, Chamotte-, Thonwaren- und Düngerfabriken, Asphalt-, Gips-, Mörtel-, Kalk-, Thomasmehl- und Knochenmöhlen.

**Einrichtungen für Oelfabriken.**  
Anlagen zur Erz- u. Kohlen-Aufbereitung.

#### Walzwerks-Anlagen

für Bleche und Draht, aus Gold, Silber, Kupfer u. s. w.

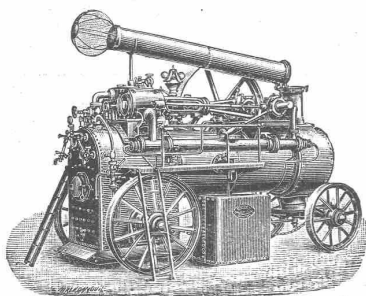
Einrichtungen für Linoleum- und Gummiwaren-Fabriken.

— **Krahne jeder Art.** —

Bedarfsartikel für Eisenbahnen und Strassenbahnen.

Walzen, Brechbacken, Kollerringe, Kollerplatten und sonstige Artikel aus Hartguss und Stahlformguss.

Vertreter: **Edouard Hanus, rue Petitot 11, Genf.**



### Hochdruck- und Compound-Lokomobilen

mit Lokomotiv- und ausziehbarem Kessel empfehlen in allen Grössen kauf- und mietweise mit Vorkaufrecht

#### Gebrüder Lutz,

Maschinenfabrik und Kesselschmiede,  
**Darmstadt.**

Filiale Köln a. Rh., Jakordenstr. 17.  
Fil. Brüssel, Avenue Legrand 38.

#### Anfertigung von Dampfkesseln und Kesseln,

jeder Art und Konstruktion,  
nach Mass und Zeichnung zu billigsten Preisen.

Lokomobilen versch. Grösse immer hier vorrätig. — Bezügl. Kosten-voranschläge, Pläne und Bedingungen für die Schweiz sich an Herrn

**Friedrich Lutz, Zürich, Gessnerallee 38,**  
b. Hauptbahnhof,  
zu wenden. (Vertreter für die Schweiz.)

### Thüren- und Jalousie-Laden

liefert als **Specialität**

**Mech. Bauschreinerei Weesen (ZELLER & Co.)**

### Geiger'sche Fabrik

für Strassen- und Haus-Entwässerungsartikel  
**Karlsruhe** (Baden).

**Konstruktionsbureau für Kanalisation.**

Fabrikation und Lager sämtlicher

Entwässerungsartikel

„System u. Patent Geiger“, als:

Spül-, Stau- und Absperrvorrichtungen

für Kanäle aller Profile und Grössen

**Schachtabdeckungen,**

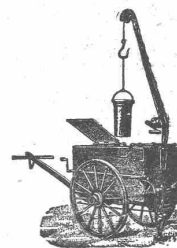
Strassen-, Hof- u. Haussinkkasten, Fettfänge,

Regenrohr-Sinkkasten, Wassersteinsiphons u. s. w.

**Krahn- und Schlammabfuhrwagen**

für Hand- u. Pferdebetrieb

zum Reinigen der Sinkkasten.



### Fabrikation von Eisele's Gasbadeofen

für Schul-, Volks- und Mannschaffs-Brausebäder.

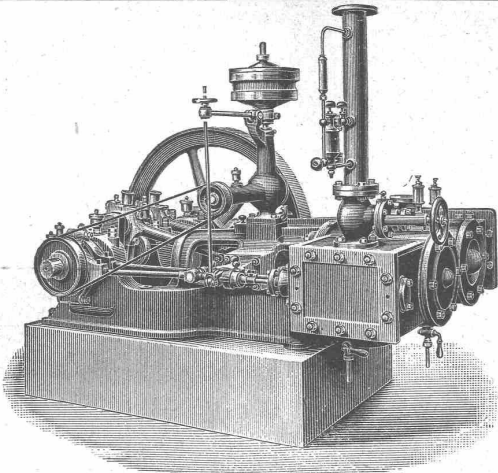
*Illustrierte Preisverzeichnisse kostenfrei.*



### Gummiwarenfabrik H. Speckers Wwe

ZÜRICH, Verkaufsmagazin:  
**Kuttelg. 19.**

Specialität: Fabrikation von garantiert wasser-dichten Regenmänteln, Taucheranzügen, Wasserhosen, Grubenjacken, Pferde- u. Wagendecken aus Kautschuk. Preislisten und Voranschläge zu Diensten.



# MASCHINENFABRIK BURCKHARDT, BASEL

Aktiengesellschaft.

Specialität in:

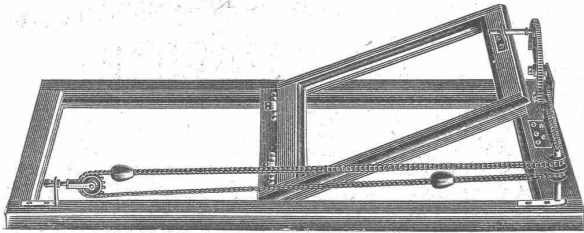
**Trockenen Schieber-Compressoren u. Vacuumpumpen**  
**Patent Burckhardt & Weiss.**

Vorzüge:

Grosse Leistungsfähigkeit bei kleinen Dimensionen, daher billige Anschaffungskosten. Keine Ventile; zwangläufige Steuerung. Einfachheit der Konstruktion. Keine Reparaturen. Leichte Zugänglichkeit. Geräuschloser Gang. Grösste Betriebssicherheit. Trockene Druckluft.

Volumetr. Wirkungsgrad garantiert **90 pCt.**

Bis jetzt wurden **ca. 2000** Maschinen nach System «Burckhardt & Weiss» ausgeführt. Prospekte, Indikatordiagramme etc. stehen auf Verlangen zu Diensten.



## Ventilationsverschluss

für einfache und Doppelfenster mit vertikal oder horizontal gehängten Fensteroberflügeln.

Schweizerpatent Nr. 11298.

**Robert Wagner, Chemnitz,**  
 Eisenwarenfabrik,  
 Limbacherstrasse 20.

**Erste Schweiz.**  
**MOSAIKPLATTENFABRIK**

## Huldreich Graf

WINTERTHUR  
 empfiehlt ihr Fabrikat als:  
**MOSAIKPLATTEN**

für Bodenbeläge jeder Art von den einfachen billigeren bis zu den reichsten Dessins, mit glatter und geriefter Oberfläche.  
 Zeichnungen und Preisourants zu Diensten.

**Rollbahnschienen und Schwellen**  
 aus der **Burbacherhütte**

sind in verschiedenen Profilen nebst dem dazu gehörenden  
**Kleineisenzeug**

stets vorrätig bei  
**Kägi & Co., Winterthur.**

## J. Rukstuhl, Basel.

**Warmwasser-,  
 Niederdruck-Dampf-Heizungen.**

*Prompte Lieferung. - Garantie.*

Grosses Lager sämtlicher Bestandteile. Prima Referenzen.

Vertreter:  
 In Bern: **E. Lommel, Ing.,** Pavillonweg 10, Bern.  
 „Zürich: **Geo. F. Ramel, Ing.,** Seefeld 41, Zürich V.

## Adolf Zaiser, Stuttgart

Maschinenfabrik und Eisenkonstr. - Werkstätte.

Specialität: **Hebezeuge.**  
**Aufzüge**

für Personen- und Lasten-Beförderung mit elektrischem, hydraulischem, Transmissions- und Handbetrieb.

**Speisen-, Bier- u. Kohlaufzüge**  
**Lauf-, Dreh-, Quai-,  
 Bock- und Magazin-Krahne**  
**Laufkatzen, Winden, Flaschenzüge.**  
 Sämtliche Eisenkonstruktionen.

Prospekte und Kostenanschläge gratis.  
 Generalvertreter für die Schweiz:  
**P. Veillard, Ingenieur, Genf,**  
 20 Rue du Conseil Général.

## Cementröhren-Formen

H. Kieser, Zürich.

Diplom der schweiz. Landesausstellung Zürich 1883.  
 Diplom I. Kl. der kantonalen Gewerbeausstellung Zürich 1894.  
 Silberne Medaille der schweiz. Landesausstellung Genf 1896.

Telegramm-Adresse:  
Gresly Laufen



# Cement- & Kalkwerk Liesberg (Jura, Schweiz). Gebr. Gresly, Martz & Cie.

Nach den neuesten Erfahrungen der Cementtechnik erbaute und geleitete Fabrik von grosser Leistungsfähigkeit, empfehlen als ihre Fabrikate:

## A. Prima künstlichen Portland-Cement

ausgezeichnet durch **schöne reingraue Farbe**, besonders geeignet für feinere Cementarbeiten; **feine Mahlung**, Rückstand auf 900 Maschensieb nur Spuren; **hervorragende Zug- und Druckfestigkeit**, welche die schweiz. Normen im Minimum um 50% übersteigt; **grösste Volumenbeständigkeit an der Luft und im Wasser**. Es kommt nur Ware zum Versandt, welche die stärksten Proben auf Volumenbeständigkeit, als Koch-, Dampf- und Darrproben, besteht (vide Tetmajer, Mitteilungen Heft 6). **Tägliche Untersuchung** der laufenden Fabrikation im Fabriklaboratorium nach obigen Methoden auf Volumenbeständigkeit und auf Zugfestigkeit. **Periodische Kontrollprüfungen** des Fabrikates durch die Eidg. Prüfungsanstalt für Baumaterialien in Zürich. *Original-Atteste derselben sehen zu Diensten.*

Durchschnitt-Wassererhärtung 1:3 nach 7 Tagen: Zug 25,2 Kilos, Druck 236,6 Kilos.  
id. id. 1:3 » 28 » Zug 31,8 Kilos, Druck 321,9 Kilos.

Unsere Cementsäcke sind alle mit der Plombe **C K W Liesberg** versehen.

## B. Hydraulischen Kalk (gemahlen in Säcken).

*Billige Preise, prompte Bedienung.*



Telephon  
via Laufen

## THONWERK BIEBRICH, A.-G.

Biebrich a/Rhein  
vereinigt mit

### Chamottefabriken C. Kulmiz

in **Saarau** (Schlesien) und **Halbstadt** (Böhmen),  
beste Referenzen und Zeugnisse aus der Schweiz,  
liefert

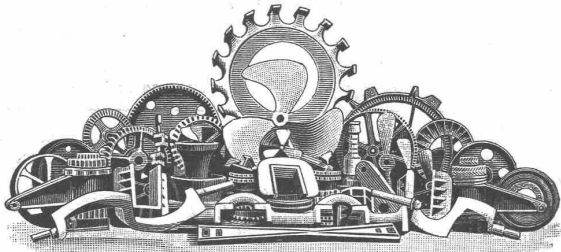
die für den **Bau und Betrieb** von **Gasanstalten, Chemischen Fabriken, Cementfabriken, Cellulosefabriken, Schweiss- und Puddelwerken, Eisengessereien**, sowie für **Dampfkessel** und sonstige **Feuerungsanlagen** notwendigen

### feuerfesten und säurebeständigen Produkte

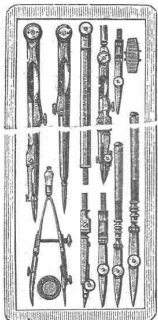
Retorten, Form- und Normalsteine, Gloverringe, Mörtel etc.

## Stahlfaçonguss.

Martinstahlguss, Tiegelstahlguss, Temperstahlguss  
Aktiengesellschaft der Eisen- und Stahlwerke  
von **Georg Fischer, Schaffhausen.**



Material für Eisenbahnen, Maschinenbau  
und Eisenkonstruktionsanstalten,  
sowie für alle Zweige der Industrie.  
Für **Dynamomaschinen Special-Stahlguss.**  
**Absolut porenfreie und saubere Abgüsse**  
bis zum Gewichte von **3000 kg.** per Stück.  
**Zahnräder** aller Art  
nach Modell oder ohne Modell, mit der Maschine geformt.  
**Prompte Lieferung. Billige Preise.**  
**== Weicheisengiesserei. ==**



## Gysi & Co., Aarau.

Fabrikation feinsten

## Präcisions-Reisszeuge

für Ingenieure, Architekten, Techniker etc.

⇒ Illustrierte Preislisten ⇐  
gratis und franko.

Bewährtestes Verfahren zur Verküperung von Zinkarbeiten.



## G. EGLI. Zinkornamentenfabrik

Seefeldstr. 69 **ZÜRICH** V

### Fabrik

gestanzt, gegoss., gedrückt u. gezogener Metallornamente.  
**Musterbuch über Zinkornamente.**

Ausführung architektonischer, kunstgewerblicher Bauartikel nach eingesandten Modellen oder Zeichnungen in Zink, Kupfer, Messing, Blei, Aluminium etc., wie:

Dachspitzen, Turmaufsätze, Mansardenfenster, Gesimse, Wasserspeier, Palmetten, Rosetten, Consolen, Bekrönungen, Balustraden, Gratwulsten, Firstkämme, Schuppenbleche, Schindeln, Garnituren, Köpfe, Figuren etc. etc.

**Stanzerei, Giesserei, Drückerei, Zieherei.**

**⤵ Kraftbetrieb. ⤵**

Bauspenglerei gegründet 1876.

## King & Co.

Maschinenfabrik

## Zürich-Wollishofen

liefern als *Specialitäten:*

## DAMPFMASCHINEN

und Dampfkessel.

## Fahrbare und Halb-Lokomobilen

bis zu den grössten Dimensionen.