

**Zeitschrift:** Schweizerische Bauzeitung  
**Herausgeber:** Verlags-AG der akademischen technischen Vereine  
**Band:** 31/32 (1898)  
**Heft:** 6

## **Werbung**

### **Nutzungsbedingungen**

Die ETH-Bibliothek ist die Anbieterin der digitalisierten Zeitschriften. Sie besitzt keine Urheberrechte an den Zeitschriften und ist nicht verantwortlich für deren Inhalte. Die Rechte liegen in der Regel bei den Herausgebern beziehungsweise den externen Rechteinhabern. [Siehe Rechtliche Hinweise.](#)

### **Conditions d'utilisation**

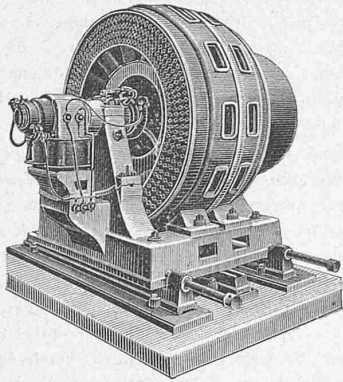
L'ETH Library est le fournisseur des revues numérisées. Elle ne détient aucun droit d'auteur sur les revues et n'est pas responsable de leur contenu. En règle générale, les droits sont détenus par les éditeurs ou les détenteurs de droits externes. [Voir Informations légales.](#)

### **Terms of use**

The ETH Library is the provider of the digitised journals. It does not own any copyrights to the journals and is not responsible for their content. The rights usually lie with the publishers or the external rights holders. [See Legal notice.](#)

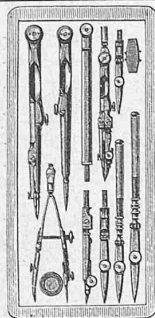
**Download PDF:** 13.03.2025

**ETH-Bibliothek Zürich, E-Periodica, <https://www.e-periodica.ch>**



Maschinenfabrik der Aktiengesellschaft  
vormals  
**Joh. Jacob Rieter & Co. in Winterthur**  
Abteilung für Elektrotechnik.  
**Complete Centralanlagen für Kraft- und Lichtverteilung**  
jeder Art und Grösse.  
Elektrisch betriebene Krane, Werkzeugmaschinen,  
Ventilatoren, Pumpen, Schiebebühnen etc.  
**Elektrometallurgie.**  
SPECIALITÄT:  
Uebernahme completer Turbinenanlagen mit Präcisions-Regulierung.  
Ausstellung Genf: 2 Goldene und 1 Silberne Medaille.

**Rollbahnschienen und Schwellen**  
aus der Burbacherhütte  
sind in verschiedenen Profilen nebst dem dazu gehörenden  
**Kleineisenzeug**  
stets vorrätig bei  
**Kägi & Co., Winterthur.**



**Gysi & Co., Aarau.**  
Fabrikation feinsten  
**Präcisions-Reisszeuge**  
für Ingenieure, Architekten, Techniker etc.  
→: Illustrierte Preislisten ←  
gratis und franko.

## Offene Stelle.

Gemäss § 32 der Feuerordnung vom 1. Februar 1897 ist die Stelle eines **Feueraufsehers der Einwohnergemeinde Biel** neu zu besetzen.  
Mit dieser Beamtung kann event. die Stelle eines Baupolizeibeamten und Oberwegmeisters beim städtischen Bauamt verbunden werden.  
Bewerber (Schweizerbürger) mit energischem und solidem Charakter, deutsch und französisch sprechend, müssen sich über allgemeine und technische Fähigkeiten ausweisen.  
Tüchtige Bauführer und Baupolier erhalten den Vorzug. Gehalt für beide Beamtungen Fr. 2000—2400.  
Selbstverfasste Anmeldungen, mit kurzer Beschreibung der bisherigen Thätigkeit, unter Beilage allfälliger Zeugnisabschriften, nimmt bis zum 20. dies entgegen und erteilt fernere Auskunft  
**Biel, den 4. August 1898.**

Der Polizeiinspektor:  
**Herrmann.**

**Bautechniker.**  
Tüchtiger, theoretisch u. praktisch gebildeter **Bauzeichner** und **Bauführer** sucht seine Stelle auf 1. Okt. a. c., eventuell früher zu ändern. Ia Referenzen.  
Offerten unter Chiffre Z G 4782 an **Rudolf Mosse, Zürich.**

**Géomètre-dessinateur,**  
avec pratique, bonnes références et certificats, cherche place.  
S'adresser sous chiffres Z U 4795 à **Rodolphe Mosse, Zurich.**

**Jüngerer Ingenieur,**  
Schweizer, am zürcherischen Polytechnikum diplomiert, mit einiger Praxis, sucht passende Anstellung.  
Offerten sub Z D 4804 an **Rudolf Mosse, Zürich.**

## Für Geometer.

Ein tüchtiger Geometer, der selbstständig arbeiten kann, sucht Stelle auf Mitte oder Ende September.  
Off. sub Chiffre W 3861 Z an **Haasenstein & Vogler, Zürich.**

Gesetzlich geschützte, gepresste  
**Kiesschutzleiste**  
für Holzcement- und Kiespappdächer.  
Prospekte und Muster gratis und franko.  
**Theerprodukten-Fabrik Mattar & Gassmus,**  
**Biebrich a. Rhein.**

**Geometer,**  
mit 8 Jahre Praxis beim Bau, sucht Anstellung für Eisenbahn-, Strassen- oder Wasserbau oder bei Katastervermessungen. Gute Zeugnisse stehen zu Diensten.  
Gefl. Offerten sub Z K 4710 an **Rudolf Mosse, Zürich.**

**Bau-Ingenieur,**  
mit vieljähriger Praxis im Eisenbahnbau, Projektierung u. Bauausführung, sucht entsprechendes Engagement, eventuell würde in Baugeschäft eintreten.  
Offerten sub Z N 4713 an **Rudolf Mosse, Zürich.**

**Gesucht:**  
Auf ein **Architektur- u. Baubureau** am Zürichsee einen tüchtigen  
**Bautechniker,**  
welcher speciell Kostenvoranschläge zu erstellen und die Ausführung von Bauten zu überwachen hätte. Nur solche, welche namentlich in ersterem Fache absolut tüchtig sind, wollen ihre selbst geschriebenen Offerten unter Angabe der bisherigen Thätigkeit und ihrer Saläransprüche einreichen sub Chiffre Z B 4752 an die Annoncen-Expedition  
**Rudolf Mosse, Zürich.**

**Junger Bautechniker**  
(Deutscher), 23 Jahre alt, flotter Zeichner, in der Holzarchitektur bewandert, sicher in Abrechnung und Aufstellung von Kostenschlägen, wünscht am 1. Sept. behufs Ausbildung bei mässigen Ansprüchen in der **Schweiz Stellung.**  
Gefl. Off. bel. man sub K W 4269 an die Annoncen-Expedition **Rudolf Mosse, Köln a/Rh.** zu senden.

Tüchtiger  
**Bautechniker,**  
flotter, selbständiger Zeichner, sucht für **sofort** Anstellung. Beste Referenzen.  
Gefl. Off. sub Z 331 B befördert **Rudolf Mosse, Basel.**

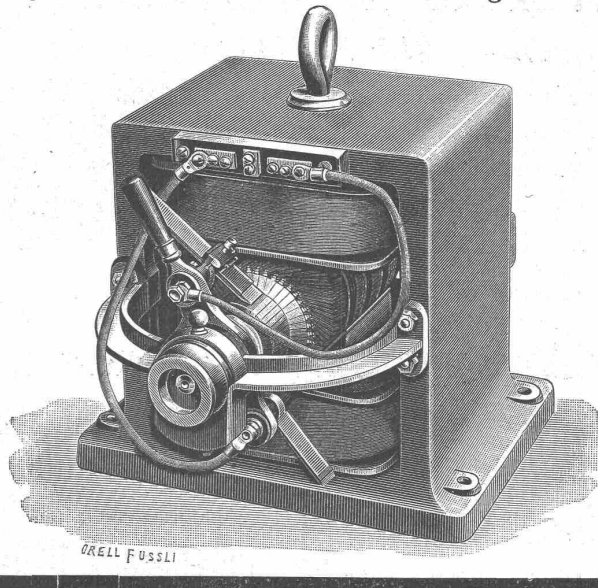
**Gesucht:**  
Zur Ausarbeitung eines Projektes für den **Bau, Betrieb u. Rentabilität** einer **Cementfabrik** nach den neuesten Einrichtungen wird ein tüchtiger  
**Fachmann**  
gesucht.  
Anfragen sub Chiffre Z V 4721 befördert die Annoncen-Expedition **Rudolf Mosse, Zürich.**

**Ein Wellblechdach,**  
22 m lang und 13 m breit, auf eisernen Säulen, alles fast neu, wegen grossen Umbauten  
zu verkaufen.  
Aufstellen würde mit übernommen. Reflektanten wollen sich wenden unter Chiffre Z D 4604 an die Annoncen-Expedition  
**Rudolf Mosse, Zürich.**  
In eine **Baumaterialienhandlung** mit **Baugeschäft** der Nordwestschweiz wird für

**Reise**  
und **Beschäftigung** im **Bureau** ein der Branche kundiger, des Französischen in Wort u. Schrift mächtigen, jüngerer, energischer Mann zu baldigstem Eintritt gesucht. Bautechniker bevorzugt.  
Offerten mit nur vorzüglichen Attesten (in Kopie) und Angabe von Gehaltsansprüchen gefl. zu richten sub Chiffre Z V 4621 an **Rudolf Mosse, Zürich.**

# Fabrik für elektrische Apparate A. Zellweger in Uster.

Dynamo-Maschinen für Beleuchtungszwecke und Kraftübertragung.



## Elektromotoren

in allen Grössen.

Installation elektrischer Beleuchtung jeden Umfangs, mit und ohne **Accumulatoren.**

Bogenlampen, Glühlampen.

## Telephonapparate

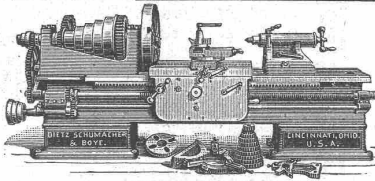
besonders lautsprechend.

Elektrische Kontrollapparate für alle Zwecke.

Hotelsonnerien.

Schöne weisse Vernicklung.

— Gute Zeugnisse. —



## Werkzeugmaschinen

amerikanischer und englischer Herkunft liefern

nach bewährten Konstruktionen und in sorgfältigster Ausführung

Maey & Spoerri, technisches Bureau,  
Zürich, Bahnhofstrasse 94.

# John Fowler & Co., Magdeburg

empfehlen ihre best konstruirten

## Compound-Dampf-Strassen-Walzen

neuester Construction mit geringstem Kohlenverbrauch.

Interessenten können derartige Maschinen in Thätigkeit sehen.

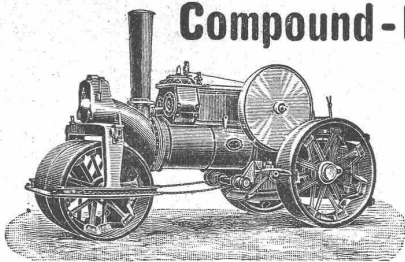
## Compound-Strassen-Locomotiven

zur Beförderung von Lasten.

Vertreter für die Schweiz:

W. Thiele, Zürich I., Gessner Allee 28.

Üebnahme von Walzarbeiten für Strassen-Neubauten, Neuschotterungen, Quai- und Eisenbahnbauten etc.



Direkt wirkende Patent-Dampfrahmen von unübertroffener Leistungsfähigkeit.

Dampfrahmen mit endloser Kette und rücklaufender Kette.

Priestman's Greifbagger,

Dampfwinden, Dampfkrähne, Transportable Fördermaschinen, Lokomobile, Centrifugalpumpen, Transportable Dampfmaschinen, Wasserhebe-Maschinen.

Menck & Hambrock, Maschinenfabrik. Altona-Hamburg.

## Kleins neue Einstopfbüchspumpen



D. R. G. M. mit nur **einer** ausliegenden Stopfbüchse, statt zwei, daher Kraft- und Raumersparnis.

Ueber 100 Pumpen stehend u. liegend, für Dampf- und Riemenbetrieb, auf Lager.

Vorzügl. Zeugnisse, Maschinen- und Armaturfabrik

vorm. Klein, Schanzlin & Becker, Frankenthal (Pfalz).

Fabrikpersonal: 950.

Alleinige Vertreter für die Schweiz:

J. Walther & Cie., Techn. Geschäft, Zürich I.



## Hercules-Velos

seit 12 Jahren bewährtes **Erstklassiges**

**Fabrikat.**

Nürnberger Velocipedfabrik Hercules vorm.

Carl Marschütz & Cie.

Depot für die Schweiz:

Isy Marschütz, Zürich, Bäregasse 13.

Städt. Baugewerkschule Hoch- u. Tiefbau. **Rosswein** Staatliche Aufsicht.

## Schweizerische Kohlenstaubfeuerungs-Aktien-Gesellschaft

(Patente Wegener u. a.)

Zürich II, Bodmerstrasse Nr. 7.

Ausführung u. Rekonstruktion von gewerblichen Feuerungsanlagen aller Art.

Einzig **ganz automatische** Feuerung.

**Vollständig rauchfreie** Verbrennung.

Höchste Ausnutzung des Brennmaterials und dadurch erzielte nachgewiesene

**Kohlensparnis** von 10-40%.

Denkbar günstigste **Schonung** der **Heizflächen.**

Angenehmer, gleichmässiger, müheloser Betrieb.

— Prospekte und Gutachten zur Verfügung. —

## Elektrische Anlagen.

Montierung von elektrischen Fernleitungen jeder Art, sowie ganzer städtischer Leitungsnetze, mit oder ohne Lieferung des Materials. — **Installation der elektrischen Beleuchtung** in Privathäusern, Villen, Hôtels, Fabriken etc., im **Anschlusse an Centralen**, oder mit **eigenen Betriebsmaschinen.**

Kostenvoranschläge und Referenzen über zahlreich ausgeführte Anlagen unentgeltlich.

F. Fuchslin, Ingenieur, Brugg, Kt. Aargau.

# Die Kraftübertragungswerke Rheinfelden

(20 Turbinen mit zusammen 16,800 HP.)

sind nunmehr mit neun Turbinen im Betrieb. Die Abgabe elektrischen Stroms erfolgt zu billigen Tarifsätzen. Preis der Pferdekraftstunde bei zehnstündigem Arbeitstag von 4 bis 6,4 Cts., bei Tag- und Nachtbetrieb 2,5 bis 4 Cts., je nach der Grösse der Anlage des Abonnenten.

Die Kraftübertragungswerke sind ferner Abgeber von **Bauterrains** auf Badischem und Schweizerischem Rheinufer mit Geleisanschluss und Trinkwasserversorgung, zu 2 bis 4 Fr. per Quadratmeter.

Nähere Auskunft erteilt die

**Direktion der Kraftübertragungswerke Rheinfelden.**

Preisgekrönt auf vielen Ausstellungen. Ueber 200 Atteste K. K. Verwaltungen und erster Firmen. Mehr als 1000 feinste Referenzen aller Länder. Ueber 1 Million Meter versandt.

## Wasserdichte Leinenstoffe für Bedachung.

Leichtestes und sturmsicheres Dachdeckungs-Material (1 1/2 Ko. □-M., leicht auf höchste Berge transportabel, feuersicher imprägniert, als Ersatz für harte Dachung genehmigt. Seit 10 Jahren in grossen Quantitäten in der Schweiz verwandt.

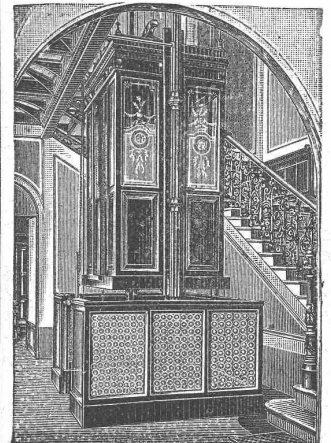




Shed-Dachdeckung mit Rinnenbekleidung von Gebäuden jed. Art, besonders Fabriken, Sheddächer mit dauernd dichten Rinnen, Eisenbahn-, Militär- und Landwirtschaftsbauten, Ausstellungsgebäuden etc. (Auf der Berliner Gewerbe-Ausstellung 40 000 qm ohne Schalung gedeckt.) Innen-Bekleidung von Fabriken (Färbereien, Bleichereien, Papierfabriken etc.). Schutz der Holzkonstruktionen geg. Dämpfe.

Proben, Prospekte zur Verfügung. — Warnung vor Nachahmungen.  
Erfinder und alleiniger Fabrikant: **Weber-Falckenberg, Berlin S. O.** (früher Köln a. Rh.).

Ing. Augusto Stigler.  
Hydraulische und elektrische  
**Personen-Aufzüge.**  
1200 Anlagen in Europa,  
60 Anlagen in der Schweiz.



Hydraulische Warenaufzüge  
Hydraulische Gepäckaufzüge  
Hydraulische Speiseaufzüge  
Transmissionsaufzüge.  
Alleinvertretung:

**Geo. F. Ramel,**

Maschinen-Ingenieur,  
Nordstrasse 37, Zürich IV.  
Telegramme: Rameleo Zürich.  
Telephon Nr. 1221.  
Prima Referenzen.

Ausarbeitung von Projekten und Kostenvoranschlägen gratis.  
System der Personenaufzüge für bestehende und neue Bauten.

Ein  
**Ingenieur,**

Absolvent d. zürcher. Polytechnikums, mit 5jähriger Bureau- und Baupraxis, sucht zum 1. Sept. Stellung.  
Gefl. Offerten sub Z W 4547 an  
**Rudolf Mosse, Zürich.**

Jalousie — Schutzbleche — Lambrequins.  
Bekrönungen — Galleries.



**Ad. Schulthess, Zürich V,**  
Mühlebachstr. 62/64, Zinkornamenten-Fabrik.  
Specialität: Bau-Ornamente in Zink- und Kupferblech nach Album oder eingedander Zeichnung, wie: Mansardenfenster, Balkon-Consolen, Dach- und Turmspitzen, Schindeln u. Dachplatten etc. etc. — Uebernahme sämtl. Spenglerarbeiten. Illustrierte Muster-Album u. Preis-Courant stehen gerne zu Diensten. — Neues bewährtes Verfahren zur Verküperung der Zinkarbeiten.  
Gewerbe-Ausstellung Zürich 1894 Goldene Medaille.

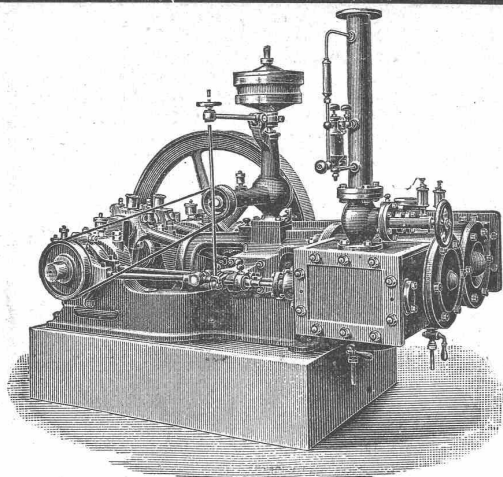
Aeusserst solide Eindeckung von Kuppeln und Türmen mit Schindeln — Patent Nro. 11727.

## Siemens bewährtes Drahtglas

liefern promptest

Telegramm-Adresse: Glashalle Zürich.  
Telephon Nr. 716.

**Ruppert, Singer & Cie., Zürich.**



# MASCHINENFABRIK BURCKHARDT, BASEL

Aktiengesellschaft.

Specialität in:

**Trockenen Schieber-Compressoren u. Vacuumpumpen**  
**Patent Burckhardt & Weiss.**

Vorzüge:

Grosse Leistungsfähigkeit bei kleinen Dimensionen, daher billige Anschaffungskosten. Keine Ventile; zwangläufige Steuerung. Einfachheit der Konstruktion. Keine Reparaturen. Leichte Zugänglichkeit. Geräuschloser Gang. Grösste Betriebssicherheit. Trockene Druckluft.

Volumetr. Wirkungsgrad garantiert **90 pCt.**

Bis jetzt wurden **ca. 2000 Maschinen** nach System «Burckhardt & Weiss» ausgeführt. Prospekte, Indikatorgramme etc. stehen auf Verlangen zu Diensten.

## Felten & Guilleaume

Carlswerk, Mülheim am Rhein,

fabrizieren

für **Telegraphen- und Telephonanlagen:**

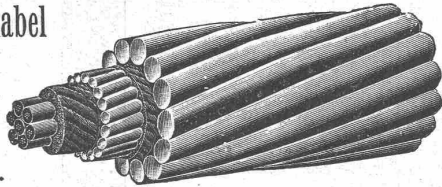
Verzinkten eisernen Telegraphendraht,

Telephon-, Bronzedraht und Doppelbronzedraht, Installationsleitungen aller Art,

**Telegraphen-Kabel**

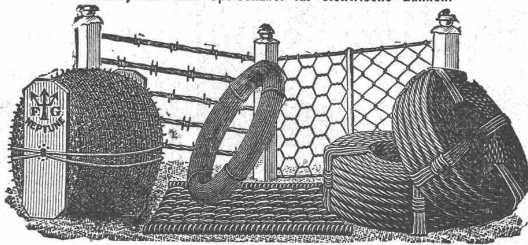
mit

Guttapercha-, Gummi- und Okonit-Adern.



**Telephonkabel mit Papier-Isolation und Lufträumen.**

Ferner sämtliches Leitungsmaterial für Elektrische Beleuchtung und Kraftübertragung, Trolleydraht und Speisekabel für elektrische Bahnen.



Zaundraht, Stacheldraht, Drahtgeflechte, Drahtfussmatten, Drahtkordeln etc. **TRIUMPH-STAHLDRAHTKETTEN** ohne Schweissung.



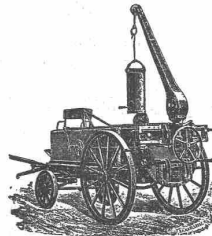
Vertreter für die Schweiz: **Kägi & Co., Winterthur.**

## Lokomobile

per sofort zu verkaufen, 45 Pferdekräfte, bester Fabrikation, wie neu; kann im Betrieb besichtigt werden.

Gefl. Anfragen unter Chiffre Z Q 434I befördert die Annoncen-Expedition

**Rudolf Mosse, Zürich.**



### Geiger'sche Fabrik

für Strassen- und Haus-Entwässerungsartikel **Karlsruhe** (Baden).

Konstruktionsbureau für Kanalisation.

Fabrikation und Lager sämtlicher Entwässerungsartikel

„System u. Patent Geiger“ als:

Spül-, Stau- und Absperrvorrichtungen für Kanäle aller Profile und Grössen **Schachtdeckungen.**

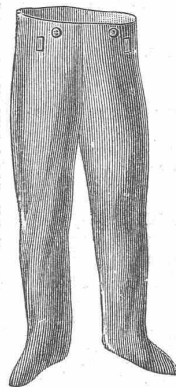
Strassen-, Hof- u. Haussinkkasten, Fetttänge, Regenrohr-Sinkkasten, Wassersteinsiphons u. s. w. **Krahn- und Schlammabfuhrwagen**

für Hand- u. Pferdebetrieb zum Reinigen der Sinkkasten.

**Fabrikation von Eisele's Gasbadeofen**

für Schul-, Volks- und Mannschafts-Brausebäder.

Illustrierte Preisverzeichnisse kostenfrei.



**Gummihosen**

**Gummistrümpfe**

**Haubenjacken**

**Complete Taucheranzüge,**

sowie alle andern

**Kautschukwaren**

für technische Zwecke

empfehlen

**Alf. Diener & Co.,**

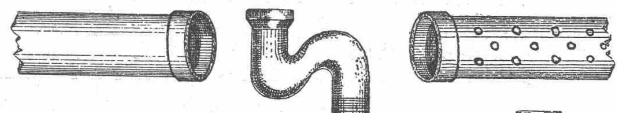
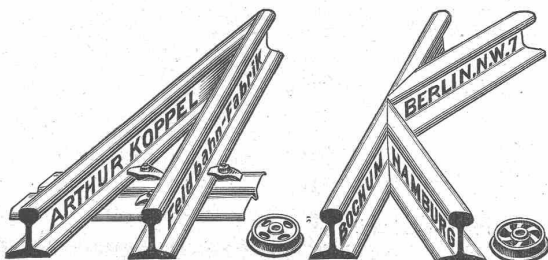
Mythenstrasse 29,

**Zürich II.**

## ≡ Filze ≡

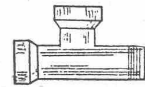
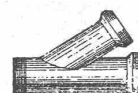
für technische Zwecke jeder Art, Isolier-, Filtrier- und Verpackungs-Filze liefert billigst

**A. Schlumpf, Kreuzstrasse 54, Zürich.**



### Ziegel- & Röhrenfabrik, Schaffhausen.

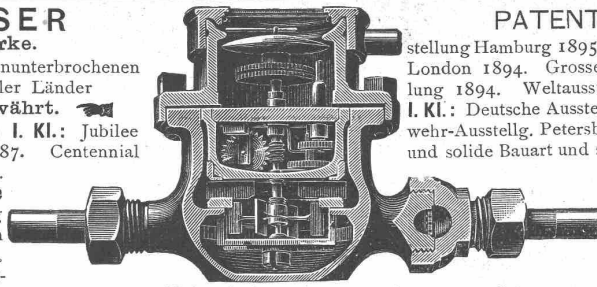
Steinzeugröhren zu Kanalisation, Wasser- und Abtritleitungen. Hohe Widerstandsfähigkeit gegen innern und äussern Druck. Echt schweiz. Fabrikat. Prima Referenzen.



**WASSERMESSE**  
für städtische Wasserwerke.

Ueber 180 000 Stück seit 23 Jahren in ununterbrochenen Betrieben in ca. 600 Städten fast aller Länder aufs anerkannt Beste bewährt.

Auszeichnungen: **Ehrendiplom I. Kl.:** Jubilee International Exhibition, Adelaide 1887. Centennial International Exhibition, Melbourne 1888. Ausstellung Charleroi 1896. **Silberne Medaille:** Garten- u. Industrie-Ausstellung Görlitz 1885. Weltausstellung Antwerpen 1885. Welt-Ausstellung Barcelona 1888. Weltausstellung Brüssel 1888. Allgem. Aus-



**PATENT „MEINECKE“.**

stellung Hamburg 1895. **Goldene Medaille:** Health Exhibition London 1894. Grosser Wettstreit Brüssel 1888. Weltausstellung 1894. Weltausstellung Amsterdam 1895. **Ehrendiplom I. Kl.:** Deutsche Ausstellung London 1891. Erste russ. Feuerwehr-Ausstellung, Petersburg 1892. — Ausserordentlich einfache und solide Bauart und sorgfältigste Arbeit. — Weitgehendste Garantie in Bezug auf Messgenauigkeit bezw. dauernd empfindliches Registrieren und Haltbarkeit bei billigsten Preisen. — Illustrierte Beschreibungen sowie Zeugnisse gratis; auf Wunsch auch Nachweis der Städte, die diese

Wassermesser Patent „Meinecke“ seit Jahren und ausschliesslich verwenden.

**FRITZ MARTI, WINTERTHUR.**

**Portland-Cement-Fabrik Laufen (Canton Bern)**

**Bellerive** nebst Filialen **Münchenstein**  
liefert

**I<sup>a</sup> Portlandcement von anerkannt höchster Festigkeit,**

garantiert **gleichmässig** und **volumenbeständig**, **feine Mahlung** und **fleckenfreie Farbe.**

Specialität in **Kunststein-, Platten- u. Röhrencement.**

Grosse Leistungsfähigkeit.

3600 Waggon Jahresproduktion.

**THONWERK BIEBRICH, A.-G.**

**Biebrich** a/Rhein  
vereinigt mit

**Chamottefabriken C. Kulmiz**

in **Saarau** (Schlesien) und **Halbstadt** (Böhmen),  
beste Referenzen und Zeugnisse aus der Schweiz,  
liefert

die für den **Bau** und **Betrieb** von **Gasanstalten, Chemischen Fabriken, Cementfabriken, Cellulosefabriken, Schweiss- und Puddelwerken, Eisengessereien**, sowie für **Dampfkessel- und sonstige Feuerungsanlagen** notwendigen

**feuerfesten und säurebeständigen Produkte**

Retorten, Form- und Normalsteine, Gloverringe, Mörtel etc.



**Asphalt-Beläge**

für Perrons, Trottoirs, Terrassen, Keller- und Brauereiböden etc.

**Asphaltierung von Kegelbahnen,**  
**Asphalt-Parkett.** **Holzcement-Dächer.**  
**Holzpfasterungen.** **Dachpapp-Dächer.**

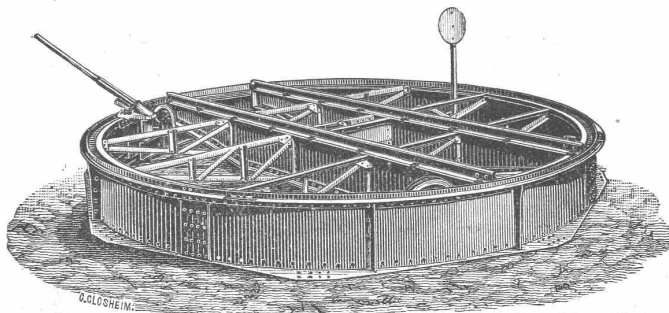
Anticiläolith-Böden, öl- und säurefest für Fabriken, **Isolierungen** in Siebel's Patent **Asphalt-Blei-Isolierplatten** für Fundamente, Gewölbe, Brücken-Unterführungen etc.

Mehrjährige Garantie. — Prima Referenzen.

**Eml. Baumberger & Koch, Basel.**

Telephon Nr. 2977. — Asphalt- und Cement-Baugeschäft.

**Technikum** • Getrennte • **Maschinen- & Elektrotechniker.**  
**Hildburghausen.** **Fachschul.** für **Baugewerk & Bahnmeister etc.**  
Nachhilfseurse. • **Rathke, Herzogl. Direktor.**



**HANSA-LINOLEUM**  
Gegründet 1883.

Muster durch u. Farben durch  
**ERSTE DELMENHORSTER LINOLEUM-FABRIK.**  
**ALT BEWAHRTE DELMENHORSTER MARKE**

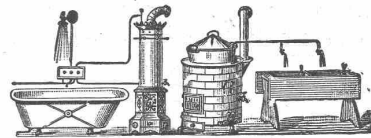
In Baukreisen der zuverlässig guten Qualität und hohen technischen Vollendung wegen in bestem Ansehen.

Patentierte Specialitäten.

Gediegene Muster. Feine Töne.

Deutsche Linoleum-Werke Hansa, Delmenhorst, b/Bremen, nennen

Referenzen und Bezugsquellen.



**Bad- & Wasch-**

**Einrichtungen**

**Gebr. Lincke, Zürich.**

**Joseph Vögele, Mannheim,**

Fabrik für Eisenbahnbedarf,

liefert:

Weichen, Herzstücke, Drehscheiben, Schiebehühnen,

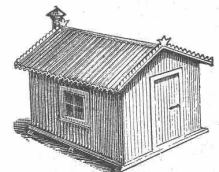
Stellwerke, Schlagbäume u. s. w. für normale u. schmale Spur.

**Tragbare Geleise.**

Eiserne Transportwagen für jeden Zweck.

Vertreter für die Schweiz:

**Wolf & Weiss in Zürich.**



Wellblechkonstruktionen, Träger und Bedachungswellblech, schwarz und galvanisiert.

**Rolladen.**

Wellblech-Walzwerk **Suter-Strehler & Co., Zürich.**