

Zeitschrift: Schweizerische Bauzeitung
Herausgeber: Verlags-AG der akademischen technischen Vereine
Band: 31/32 (1898)
Heft: 26

Werbung

Nutzungsbedingungen

Die ETH-Bibliothek ist die Anbieterin der digitalisierten Zeitschriften. Sie besitzt keine Urheberrechte an den Zeitschriften und ist nicht verantwortlich für deren Inhalte. Die Rechte liegen in der Regel bei den Herausgebern beziehungsweise den externen Rechteinhabern. [Siehe Rechtliche Hinweise.](#)

Conditions d'utilisation

L'ETH Library est le fournisseur des revues numérisées. Elle ne détient aucun droit d'auteur sur les revues et n'est pas responsable de leur contenu. En règle générale, les droits sont détenus par les éditeurs ou les détenteurs de droits externes. [Voir Informations légales.](#)

Terms of use

The ETH Library is the provider of the digitised journals. It does not own any copyrights to the journals and is not responsible for their content. The rights usually lie with the publishers or the external rights holders. [See Legal notice.](#)

Download PDF: 13.03.2025

ETH-Bibliothek Zürich, E-Periodica, <https://www.e-periodica.ch>

Warmwasser-, Central- und Etagen-Heizungen

erstellt unter Garantie für beste Funktion

R. Breitinger, Dreikönigstrasse 18, Zürich.

Architekt.

Tüchtiger, erfahrener Architekt, selbständig für Hochbauten, solider Mann, wird per sofort gesucht. Gut bezahlte, dauernde Stelle.

Anfragen mit Zeugnissen und Gehaltsansprüchen unter Chiffre D 5839 Q an
Haasenstein & Vogler, Basel.

Jeune Ingénieur,

connaissance sûre de la statique graphique et des méthodes de calcul les plus récentes — 2 1/2 années de pratique dans les constructions métalliques et des ponts en particulier — **cherche place** pour le mois de février prochain.

Offres sous chiffre Z V 7849 à
Rodolphe Mosse, Zurich.

Dampfmaschine,

Ventilsteuerung, System Sulzer, in tadellosem Zustande, 60—80 P. S., wegen Einführung der elektrischen Kraft preiswürdig zu verkaufen.

Offerten unter Chiffre Z Q 7816 an
Rudolf Mosse, Zürich.

Offene Stelle.

Zur Leitung einer Filiale der elektrotechn. Branche in Zürich wird ein zuverlässiger und seriöser Mann zu engagieren gesucht, der entweder als Elektro-Ingenieur nebenbei ein guter Acquisiteur ist, oder ein tüchtiger Kaufmann, welcher etwelche Kenntnisse der Branche besitzt. Angenehme und lukrative Position.

Schriftliche Anmeldungen mit Referenzen erbeten unter Chiffre Z V 7821 an die Annoncen-Expedition
Rudolf Mosse, Zürich.

Mittlere Maschinenfabrik sucht einen tüchtigen, akad. gebildeten

ersten Konstrukteur

als Leiter des technischen Bureau. Specialitäten: Pumpen, Pressen, Aufzüge, Transmissionen, allgemeine Maschinenbau- und Eisenkonstruktionen. Die Stelle ist für eine erste Kraft dauernd und angenehm.

Ausführliche Offerten mit Angabe bisheriger Tätigkeit, Zeugnisschriften und Gehaltsansprüchen sub Chiffre Z U 7895 an
Rudolf Mosse, Zürich.

Gesucht:

Ein tüchtiger, erfahrener Ingenieur als

Bauleiter

für die Ausführung eines Bahnbaues. Offerten mit Angabe der Referenzen und Gehaltsansprüche zu richten sub Chiffre Z C 7803 an
Rudolf Mosse, Zürich.

Bauführer gesucht.

Zur Ausarbeitung der Baupläne und nachheriger Bauleitung eines Hôtels in der Umgebung von Solothurn wird ein tüchtiger und selbständiger Bautechniker gesucht. Anmeldungen mit Zeugnissen und Gehaltsansprüchen sind zu richten sub Chiffre Z 115 O an
Rudolf Mosse, Solothurn.

Gesucht:

In ein grösseres Architekturbureau in Luzern, zu sofortigem Eintritt od. auf 1. Januar, ein junger, akad. gebildeter Architekt, selbständig auf Bureau und Bau. Jahresstelle, ev. Beteiligung am Geschäft.

Ein tüchtiger

Bauzeichner,

gewandter, flotter Darsteller, mit Praxis und guter Schulbildung.

Offerten mit Zeugnissen sub Chiffre Z E 7880 an
Rudolf Mosse, Zürich.

Ein junger

Bau-Techniker,

welcher auch Kenntnisse im Maschinenbau hat, wird zur Aushilfe bei der Anfertigung der Pläne für ein neues industrielles Etablissement für 1—2 Monate gesucht. Eintritt 15. Januar.

Offerten mit nähere Angaben über bisherige Tätigkeit, Gehaltsansprüche etc. zu richten sub Chiffre Z P 7890 an
Rudolf Mosse, Zürich.

Tüchtige

Steinmetztechniker,

sowie tüchtige

Steinmetzpoliere

für meine Werkstätten in Berlin, Schlesien und Sachsen gesucht. Bewerbungen mit Befähigungsnachweis erbittet **Carl Schilling, Königl. Hof-Steinmetzmeister, Berlin SW 47.**

Konkord.-Geometer

sucht entsprechende Anstellung. Offerten unter Chiffre O F 7917 an
Orellfüssli-Annoncen, Zürich.

Bautechniker,

praktisch und theoretisch gebildet, tüchtiger Bauführer u. Konstrukteur, sucht Stellung in einem Baugeschäft der Ost-, West- oder Centralschweiz; Zeugnisse zu Diensten.

Gef. Offerten sub Chiff. Z L 7886 an
Rudolf Mosse, Zürich.

Email-

Strassentafeln, Hausnummern, Firmenschilder, Thürschilder, Wandbekleidungen, Fassaden-Dekorationen, Herdbleche, Ofen- und Möbeleinlagen (Füllungen). Geschmackvolle künstlerische, wetterfeste, dauerhafte Ausführung, Preislisten, Musterbuch, Entwürfe, Kostenanschlag, Proben auf Verlangen. Für Händler Vorzugspreise.

Eisenwerke Gaggenau,
Aktiengesellschaft,
Abteilung Kunstemailwerk,
Gaggenau, Baden.

AUFZÜGE
in den neuesten Konstruktionen erstellt
ALB. WISMER
ZÜRICH
Industriequartier

Kleins neue Einstopfbüchspumpen



D. R. G. M. mit nur einer ausliegenden Stopfbüchse, statt zwei, daher Kraft- und Raumersparnis.

Ueber 100 Pumpen stehend u. liegend, für Dampf- und Riemenbetrieb, auf Lager.

Vorzügl. Zeugnisse.

Maschinen- und Armaturfabrik vorm. Klein, Schanzlin & Becker, Frankenthal (Pfalz).
Fabrikpersonal: 1000.
Alleinige Vertreter für die Schweiz:
J. Walther & Cie.,
Techn. Geschäft, Zürich I.

Bureau-Artikel A.Scholl
Spezialität: Briefcouverts & Zeichnungs-Materialien
Fraumünsterstr. 8 ZÜRICH



Haupt, Ammann & Roeder, Zürich

5 Seidengasse 5, empfehlen

Chamotte-Kachelöfen,

Kachel-Tragöfen in Eisengerippe.
Irische Dauerbrandöfen mit Blech-, Guss- und Majolika-Verkleidung. — Centralheizungen.
Öfen mit Metallplattierung und Majolika-Imitation.
Sparkochherde in allen wünschbaren Grössen.
Bade-Einrichtungen mit Kohlen- und Gasfeuerung.
Waschherde. Waschröge. Waschmangen.

Rollbahnschienen und Schwellen
aus der Burbacherhütte
sind in verschiedenen Profilen nebst dem dazu gehörenden
Kleineisenzeug
stets vorrätig bei
Kägi & Co., Winterthur.

Chemisches Untersuchungslaboratorium in Zürich
 Freie Schule—Rämistrasse.
 Chemische Untersuchungen jeder Art. — Dr. F. Steinitzer.

John Fowler & Co., Magdeburg
 empfehlen ihre best construirten
Compound-Dampf-Strassen-Walzen
 neuester Construction mit geringstem
 Kohlenverbrauch.
 Interessenten können derartige Maschinen in
 Thätigkeit sehen.
Compound-Strassen-Locomotiven
 zur Beförderung von Lasten.
 Vertreter für die Schweiz:
W. Thiele, Zürich I., Gessner Allee 28.
 Uebernahme von Walzarbeiten für Strassen-Neubauten, Neuschotterungen,
 Quai- und Eisenbahnbauten etc.



Dampfrahmen.
 Direkt wirkende
Patent-Rahmen.
 Direkt wirkende
 Lacour'sche Rahmen.
Rahmen
 mit endloser Kette.
Rahmen
 m. rücklaufender Kette.
Elektrische Rahmen.

Kreis-Sägen
 z. Abschneiden
 von Pfählen
 unter Wasser.

Spülvorrichtungen
 für Rahmen.

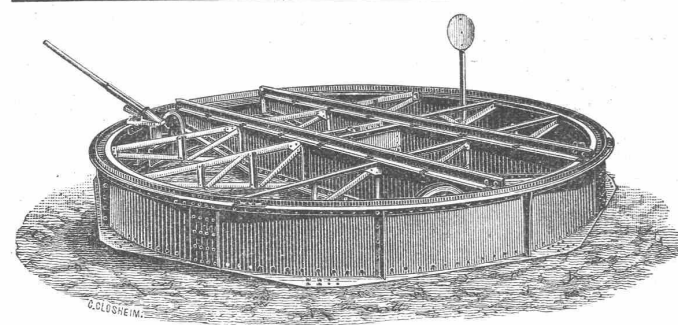
Alle Systeme
 und Grössen
 auf Lager.

Menck & Hambrock
 Altona-Hamburg.



Kalksteinbruch Regensberg, Zürich.

Besitzer: Theod. Matthiessen, Steinmetzgeschäft, daselbst.
Hellgelber, harter, äusserst wetterbeständiger Kalkstein
 für Sockel, Kunstbauten, Fassaden, Bekleidungen etc.,
 ausgeführte Bauten: Bundesrathaus Bern, Seidenhofmittelbau Luzern, Schloss Wart, Schloss Robert Schwarzenbach,
 Alpenquaischloss, Villa Cramer-Waser. 4 Geschäftshäuser, Mythenstrasse, Zürich.
Grotten- und Bordürensteine von den Lägern.
 Repräsentant und Lieferant des in Zürich, Basel, Neuenburg zu unzähligen Bauten verwendeten
Savonnières-Kalkstein,
 sowie hellgelber lothringer oolith. Kalkstein,
Baveno-Granit, Gotthard-Granit, farbiger Sandstein, Rhein. Schlemmsteine etc.
 Lieferung fertiger Steinmetzarbeiten.



Joseph Vögele, Mannheim,
 Fabrik für Eisenbahnbedarf,
 liefert:
 Weichen, Herzstücke,
 Drehscheiben, Schiebebühnen,
Stellwerke, Schlagbäume u. s. w.
 für normale u. schmale Spur.
Tragbare Geleise.
 Eiserne Transportwagen für jeden Zweck.
 Vertreter für die Schweiz:
Wolf & Weiss in Zürich.

Siemens bewährtes Drahtglas
 liefern promptest
 Telegramm-Adresse: Glashalle Zürich. **Ruppert, Singer & Cie., Zürich.**
 Telephon Nr. 716.

Xylogr. Art. Anstalt
J. B. MÜLLER IN ZÜRICH
 Fertige
WOLZSCHNITTE.
 Galt, Cliches, Zinkätz
 PRÄMIERT & DIPLOMIERT

Bauführer
 zu grösseren Neubauten gesucht,
 praktisch und theoretisch tüchtig.
 Ohne beste Zeugnisse und Referenzen
 Anmeldung unnötig.
 Offerten unter Chiffre ZW 7722 an
Rudolf Mosse, Zürich.

Stets Vorrat
 in neuen und gebrauchten Nivellier-
 Instrumenten, Theodoliten etc.
Billwiller & Kradolfer,
 Techn. Versandgeschäft,
 Clausiusstrasse 38, **Zürich,**
 beim Polytechnikum.

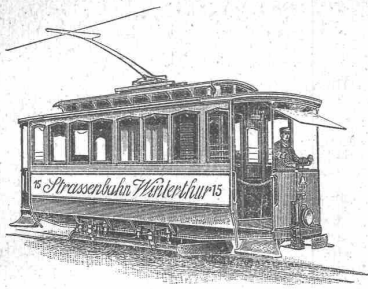
Hatt & Cie., Zürich,
 Unterer Mühlesteig 2,
 Telephon 4146,
 empfehlen ihre
Lichtpausanstalt
 für Anfertigung von Zeichnungs-
 kopten nach
Heliographie
 und nach



(Blitzlichtpausverfahren).
Tuschschwarze Linien
 auf ganz weissem Grunde.
 Lieferung prompt bei
jeder Witterung
 und in jeder Grösse.

Elektrizitätswerk Kubel.
 Wir suchen zur Erwerbung von
 Abonnenten einen gewandten

Acquisiteur.
 Elektrotechnische Kenntnisse erwünscht,
 aber nicht absolut notwendig. Für
 Elektrotechniker ist spätere dauernde
 Verwendung im Betriebsdienste
 vorgesehen. Schriftliche Anmeldungen
 mit Zeugniskopien und Angabe der
 Gehaltsansprüche sind bis spätestens
 den 24. Dez. 1898 Herrn Ingenieur
 Kürsteiner in St. Gallen einzureichen,
 der auf Wunsch auch nähere Auskunft
 erteilt.
 St. Gallen, den 9. Dez. 1898.
Der Verwaltungsrat.



Electrische
Strassenbahnen
mit Gleich-
und Mehrphasenstrom.

Aktiengesellschaft

vormals

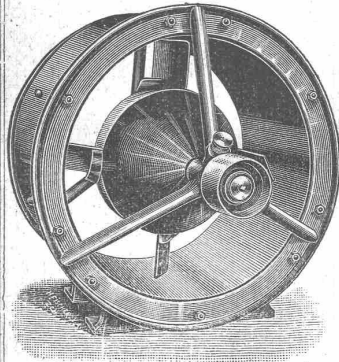
Joh. Jacob Rieter & Co.

in **Winterthur.**

— Abteilung für Electrotechnik: —
Complete Central-Anlagen für Kraft- und Lichtverteilung
jeder Art und Grösse.
Electromotoren zu direktem Antrieb von Krahnen, Werkzeugmaschinen,
Ventilatoren, Pumpen, Schiebe-Bühnen etc.
Uebernahme completer Turbinenanlagen mit Präcisionsregulierung.

Kündig, Wunderli & Cie,

Maschinenfabrik,
Uster



bauen
**Schrauben-
Ventilatoren**
eigener Konstruktion
für Brauereien, Färbereien,
Appreturen, Spinnereien und
Webereien, Giessereien,
chemische Fabriken etc.
Prima Referenzen.

Cementröhren-Formen

H. Kieser, Zürich.

Diplom der schweiz. Landesausstellung Zürich 1883.
Diplom I. Kl. der kantonalen Gewerbeausstellung Zürich 1894.
Silberne Medaille der schweiz. Landesausstellung Genf 1896.

LUZERN

Bauplatz zu verkaufen

nächst dem Bahnhof.

Einer der bestgelegenen Bauplätze (238 m² Baufläche und 45,4 m² zugehörige Hofraumbfläche) im neuen **Bahnquartier Luzern** wird hiemit zum Verkauf ausgetobten.
Die bevorzugte Lage an Strassenkreuzungen, mit Fronten von 17 m und 14 m Länge, eignet sich sowohl für den Bau eines **Privat-** oder **Geschäftshauses**, als eines **Hôtel garni**.
Schriftliche Anfragen unter Chiffre K 1911 L. befördert die **Annoncen-Expedition H. Keller, Habsburgerhof, Luzern.**

LUZERN

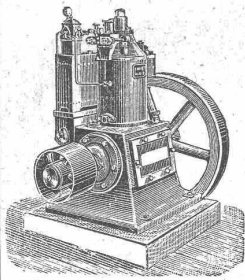
Bleisicherungen,
Ausschalter,
Umschalter,
Zellenschalter,
Regulierwiderstände,
Schalttafeln.

* * * * *

Fabrik elektrischer Apparate
Akt.-Ges.
Aarburg III.
(Schweiz).
Kataloge gratis und franko.

Submissions-Anzeiger.

Termin	Stelle	Ort	Gegenstand
25. Dez.	Kantonales Bauamt	Chur	Ausführung von 200 bis 300 m ³ Vorbau am Silser-Rheinwuh in einer Länge von 190 m, sowie stellenweise Ausmauerung desselben.
25. »	J. G. Oetli	Thurraim (Thurgau)	Sämtliche Arbeiten und Lieferungen zur Anlage einer Wasserversorgung in Rothenhausen.
25. »	Baureferat	Schaffhausen	Kunstschlosserarbeiten zum Rathausbau in Stein a. Rh.
25. »	C. Schär	Neureuti (Thurgau)	Grabarbeiten, Lieferung und Legen von 200 m 7,5 cm und 650 m 6 cm Röhren zur Anlage einer etwa 850 m langen Wasserleitung der Käseereigesellschaft Wylengottshaus.
26. »	Kaufmann, Gemeindeammann	Wilihof (Luzern)	Anlage eines Reservoirs von 70 m ³ Inhalt; Legen von etwa 1000 m Gussröhren von 100 und 70 mm mit drei Hydranten und Anlage von etwa 25 Hausleitungen zur Wasserversorgung Wilihof.
27. »	Roth, Gemeindeammann	Kessweil (Thurgau)	Anlage eines Reservoirs von 300 m ³ , Grabarbeit sowie Legung der Gussröhren in einer Länge von 4410 m, Lieferung der gusseisernen Röhren verschiedener Dimensionen einschl. Formstücke, Schieber und Hydranten zur Wasserversorgung Kessweil.
29. »	Bureau des Obergerieurs der Schweiz. Centralbahn	Basel, Leonhardsgraben 36	Unterbau- und Hochbauarbeiten zur Erweiterung des Bahnhofes in Thun. Voranschlag 110 000 Fr.
30. »	Dorer & Fuchsli, Architekten	Zürich, Florastrasse 13	Schlosserarbeiten für das Postgebäude in Winterthur.
31. »	Lippuner, Präsident des Konsumvereins	Nesslau (St. Gallen)	Sämtliche Arbeiten, sowie Lieferung der nötigen I-Balken und Anlage der Wasserleitung für den Neubau eines Konsumgebäudes in Ennetbühl (Toggenburg).
6. Januar	Tiefbauamt	Zürich, Flössergasse 15	Lieferung der schmiedeisernen Gelenke für das Gewölbe der Stauffacherbrücke im Gewichte von etwa 30 t.
6. »	Tiefbauamt	Zürich, Flösserg. 15, Zimmer B I	Erdarbeiten etwa 5000 m ³ , Betonierungsarbeiten 2000 m ³ , Maurerarbeiten 1000 m ³ , sowie Ufersicherungs- und Chaussierungsarbeiten für die neue Stauffacherbrücke in Zürich.
8. »	Ausstellungsbureau	Thun	Bau der Ausstellungshallen samt Wirtschaftsgebäude in Holz etwa 10000 m ² überbaute Fläche für die bernisch-kantonale Industrie- und Gewerbe-Ausstellung in Thun 1899.
9. »	Bureau des Gas- und Wasserwerkes	Basel, Binningerstrasse Nr. 8	Lieferung und Erstellung der Eisenkonstruktion für die Koks-Schuppen in der Gasfabrik in Basel.



FRITZ MARTI, WINTERTHUR.

Bergwerks- & Hüttenprodukte. — Industrielle Anlagen, gewerbliche & mechanische Einrichtungen aller Art.

Neuester Gas- & Petroleum-Motor.

(Höchste Auszeichnungen.)

Einfachste, solideste Bauart, grösste Dauerhaftigkeit, geringster Raumbedarf. Rasche Inbetriebsetzung.

Verkauf & Miete von DAMPF-LOKOMOBILEN, fix & fahrbar.

Bau-Unternehmer-Material. Stahleisen, Rollwagen, Drehscheiben, Lokomotiven etc. Maschinenhallen in Wallisellen b. Zürich und in Bern bei Weyermannshaus.

THONWERK BIEBRICH, A.-G.

Biebrich a/Rhein
vereinigt mit

Chamottefabriken C. Kulmiz

in **Saarau** (Schlesien) und **Halbstadt** (Böhmen),
beste Referenzen und Zeugnisse aus der Schweiz,

liefert
die für den **Bau** und **Betrieb** von **Gasanstalten, Chemischen Fabriken, Cementfabriken, Cellulosefabriken, Schmelz- und Puddelwerken, Eisengiessereien**, sowie für **Dampfkessel- und sonstige Feuerungsanlagen** notwendigen

feuerfesten und säurebeständigen Produkte

Retorten, Form- und Normalsteine, Gloverringe, Mortel etc.

Adolf Bleichert & Co., Leipzig-Gohlis

Älteste und grösste Spezialfabrik für den Bau von

Bleichert'schen
Drahtseil-Bahnen.



⇒ 25jährige Erfahrungen. ←

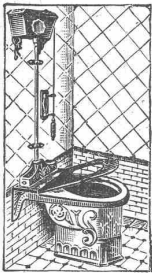
Bis jetzt wurden über 1000 Anlagen ausgeführt, in einer Gesamtlänge von mehr als 1080000 m.

Weltausstellung Chicago 1893

Höchster Preis und Auszeichnung.

Jacques Hoesli, Glarus.

Pflastersteinbrüche Weesen
Pflastersteinbruch Hemmenthal
Pflastersteinbruch Seedorf
Bausteinbruch Bätlis am Wallensee
Pflästereigeschäft.



Leo Schmitz,

Gas- und Wasser-Installations-

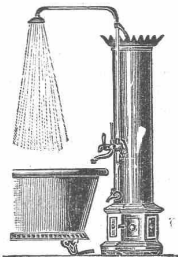
Geschäft

bei der Bleicherwegbrücke
Zürich.

Telephon Nr. 2053.

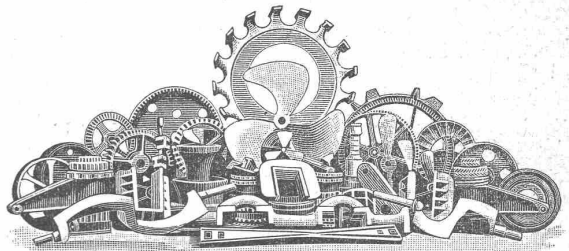
Reichhaltigste

Muster-Ausstellung.



Stahlfaçonguss.

Martinstahlguss, Tiegelstahlguss, Temperstahlguss
Aktiengesellschaft der Eisen- und Stahlwerke
von **Georg Fischer, Schaffhausen.**



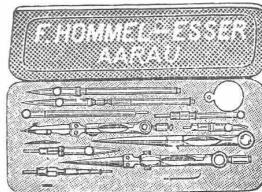
Material für Eisenbahnen, Maschinenbau
und Eisenkonstruktionsanstalten,
sowie für alle Zweige der Industrie.

Für **Dynamomaschinen Special-Stahlguss.**
Absolut porenfreie und saubere Abgüsse
bis zum Gewichte von 3000 kg. per Stück.

Zahnräder aller Art

nach Modell oder ohne Modell, mit der Maschine geformt.
Prompte Lieferung. Billige Preise.

== Weicheisengiesserei. ==



ehedem **Louis Esser,**
seit 1801.

Garantiert grösste
Präcision.

Dynamit-Nobel Aktiengesellschaft

Fabrik in Isleten (Kanton Uri).

Gegründet im Jahr 1873.

Bureau in **Zürich I: Sihlhofgasse 9.** — Telephon Nr. 1143.
Telegrammadresse «Dynamite».

Liefert die besten Sorten von Sprenggelatine, Gelatine-Dynamit und schwachem Dynamit für Steinbrüche etc.

Im Jahre 1897 in Isleten ganz neu eingerichtete

Fabrik für Sicherheitszündschnüre.

Rauchloses Jagdpulver

Lanite.

Bestes bis jetzt bekanntes, rauchloses Pulver.

Einfuhr und Verkauf vom Eidgen. Militärdepartement erlaubt.

Lieferanten der Schweiz. Eidgenossenschaft.

Schweiz. Landesausstellung Genf 1896 — Silberne Medaille.

Schutz gegen Einfrieren der Wasserleitungs- und Gasrohre etc. gewährt mein **Kork-Isolierschlauch, 25 mm stark, 5 kg-Pakete ca. 50 lfd. m** 6 Mk. franko jeder Poststation Deutschlands.

Ad. Klehmet Sohn,
Korkstein- und Isoliermasse-Fabrik,
Fährbrücke, sächs. Erzgeb.

Falz-Baupappen
nach Patent Fischer
verkleinerter Querschnitt:
FALZ
stabil, wasserdicht, dundsticht, schalldämpfend, gegen Wärme und Kälte schützend, Mörtelverputz fest bindend,
fabriert **A. W. Andernach in Beuel,**
Asphalt-Dachpappen- und Isolierplatten-Fabrik.
Prospecte, Muster etc. postfrei.