

**Zeitschrift:** Schweizerische Bauzeitung  
**Herausgeber:** Verlags-AG der akademischen technischen Vereine  
**Band:** 33/34 (1899)  
**Heft:** 16

## **Werbung**

### **Nutzungsbedingungen**

Die ETH-Bibliothek ist die Anbieterin der digitalisierten Zeitschriften. Sie besitzt keine Urheberrechte an den Zeitschriften und ist nicht verantwortlich für deren Inhalte. Die Rechte liegen in der Regel bei den Herausgebern beziehungsweise den externen Rechteinhabern. [Siehe Rechtliche Hinweise.](#)

### **Conditions d'utilisation**

L'ETH Library est le fournisseur des revues numérisées. Elle ne détient aucun droit d'auteur sur les revues et n'est pas responsable de leur contenu. En règle générale, les droits sont détenus par les éditeurs ou les détenteurs de droits externes. [Voir Informations légales.](#)

### **Terms of use**

The ETH Library is the provider of the digitised journals. It does not own any copyrights to the journals and is not responsible for their content. The rights usually lie with the publishers or the external rights holders. [See Legal notice.](#)

**Download PDF:** 13.03.2025

**ETH-Bibliothek Zürich, E-Periodica, <https://www.e-periodica.ch>**

# Schweizerische Bauzeitung

Wochenschrift

für Bau-, Verkehrs- und Maschinentechnik

Herausgegeben

von

**A. WALDNER**

Flössergasse Nr. 1 (Selnau) ZÜRICH.

Verlag des Herausgebers. — Kommissionsverlag: Ed. Rascher, Meyer & Zeller's Nachfolger in Zürich, Rathausquai 20.

Organ

des Schweizer Ingenieur- und Architekten-Vereins und der Gesellschaft ehemaliger Studierender des eidg. Polytechnikums in Zürich.

**Abonnementspreis:**  
Ausland... Fr. 25 per Jahr  
Inland... " 20 " "

**Für Vereinsmitglieder:**  
Ausland... Fr. 18 per Jahr  
Inland... " 16 " "  
sofern beim Herausgeber  
abonniert wird.

**Abonnements**  
nehmen entgegen: *Heraus-*  
*geber, Kommissionsverleger*  
*und alle Buchhandlungen*  
*und Postämter.*

**Insertionspreis:**  
Pro viergespaltene Petitzeile  
oder deren Raum 30 Cts.  
Haupttitelseite: 50 Cts.

**Inserate**  
nimmt allein entgegen:  
*Die Annoncen-Expedition*  
von  
**RUDOLF MOSSE**  
in Zürich, Berlin, Breslau,  
Dresden, Frankfurt a. M.,  
Hamburg, Köln, Leipzig,  
Magdeburg, München,  
Nürnberg, Stuttgart, Wien,  
Prag, London.

## Löhle & Co., Zürich

werden den Betrieb ihrer Konstruktionswerkstätte nächsten Monat eröffnen und empfehlen sich für prompte Lieferung von

# Eisenkonstruktionen für Hochbauten und eisernen Brückenkonstruktionen.

Bureau in Zürich IV, Rigiplatz.

Telephon Nr. 2949.

## Asphalt-Parkett.

**Eichene und Pitch-pine Riemen**  
in Asphalt gelegt.

Zuverlässigste Garantie  
gegen Bodenfeuchtigkeit und Luftzutritt von unten.

Ermöglichen die Erstellung von Parkettböden auch in nicht unter-  
kellerten und feuchten Lokalen, über Durchfahrten etc. etc.

Erstellen unter Garantie

**Eml. Baumberger & Koch,**  
45 Steinenringweg 45, **Basel.**

## **Einzig echte Mettlacher** **Steinzeug-Bodenplatten, glasierte Wandplatten,** **Stallklinker und Röhren,**

wetterbeständige **Bauterracotta** (matt und in Majolica),

**Figuren und Vasen** zu **Bauwecken** und für **Gärten** von  
**Villeroy & Boch** in **Mettlach** und **Merzig**.

## — Verblendsteine —

in 7 verschiedenen Farben, glasiert und unglasiert, von

**Ph. Holzmann & Cie.** in **Frankfurt a. M.**

**Saargemünder Thonplatten, stahlhart gebrannt**  
von **A. Brach** in **Kleinblittersdorf**.

**Prima Schlackenwolle**

**Ladenständer. Decor. Bauguss** von **C. Flink, Mannheim.**

Vertreter: **Eugen Jeuch** in **Basel.**

Naturmuster und Preiscurant zu Diensten.

## Für Baumeister!

Wetterfester Hausanstrich «Durantia» der Rheinischen Farbenfabrik  
in Köln, vorzüglich für Fassaden, prachtvoll für Stein-Imitationen, haltbar  
auf frischem Cement. Prima Referenzen!

Auskunft erteilt und nimmt Bestellungen entgegen

**M. Baehr,**  
**Hotel z. Schwert, Zürich.**

## la künstlichen Portlandcement

in garantiert zuverlässiger erster Qualität liefert zu billigsten Preisen die

**Cementfabrik**

**Fleiner & Cie., Aarau.**

## Avis de concours. La Municipalité de Lausanne

ouvre un concours pour la fourniture d'environ 190 000 <sup>kos</sup> de tuyaux droits de divers calibres (400, 350, 300, 250, 200, 180, 150, 100 und 80 mm) et d'environ 16 000 <sup>kos</sup> de pièces spéciales des mêmes calibres, le tout pour canalisation de gaz.

Le détail des tuyaux et pièces spéciales ainsi que le cahier des charges relatif à cette fourniture sont déposés à la Direction des Travaux, Bureau des Services Industriels, rue Madelaine, 3, où les intéressés peuvent en prendre connaissance.

Les soumissions seront reçues à la Direction soussignée jusqu'au mardi 25 avril courant à 2 heures du soir pour être immédiatement ouvertes en présence des soumissionnaires.

Lausanne, le 12 avril 1899.

La Direction des Travaux.

## Bau-Ausschreibung.

Für den Bau des **Sekundarschulhauses in Affoltern am Albis** werden hiemit folgende Arbeiten zur Bewerbung ausgeschrieben, nämlich Erd-, Maurer-, Steinhauer- (Granit und Sandstein), Zimmer-, Spengler-, Schmiede-, Schlosser-, Glaser-, Schreiner-, Maler-, Parkett- und Installations-Arbeiten, sowie die Lieferung der T-Balken und die Erstellung der Niederdruckheizung.

Pläne, Pflichtenheft und Werkvertrag können vom 14. April an im Bureau der Baukommission im **Gemeindehause Affoltern am Albis** und bei Herrn Architekt **Zuppinger-Spitzer, Mühlebachstrasse, Zürich V** eingesehen und die bezüglichen Vorausmasse mit Vorschriften und Bedingungen bezogen werden.

Bewerber belieben richtig ausgefüllte und unterzeichnete Offerten bis **24. April** mit Aufschrift »Sekundarschulhausbau« an den Präsidenten der Baukommission einzureichen.

Affoltern am Albis, den 6. April 1899.

Für die Baukommission:

der Präsident:

**G. Winkler**, Verwalter,

der Aktuar:

**B. Scheller**, Gemeinderatsschreiber.

## Gürbenthal-Bahn. Bau - Ausschreibung.

(I. Sektion, Baulänge 21,4 km).

Die Ausführung der **Unterbau-, Oberbau- und Hochbau-Arbeiten**, sowie die **Lieferung von hölzernen Querschwellen** werden hiemit zur freien Bewerbung im Submissionswege zur Konkurrenz ausgeschrieben.

Die Vergabung wird losweise oder für das ganze nach Massgabe des Standes der Vorbereitungen erfolgen.

Pläne und Bedingungen können auf dem Baubureau (Theaterplatz 8 in Bern) vom 23. April an täglich von 9—12 und 2—5 Uhr eingesehen werden.

Angegote unter der Aufschrift »Bauangebots für die Gürbenthal-Bahn« sind bis spätestens den **6. Mai 1. J.** schriftlich und versiegelt der **Direktion der Gürbenthal-Bahn** in Bern einzureichen.

Bern, den 17. April 1899.

Die Direktion der Gürbenthal-Bahn.

## Carbolineum,

garantiert beste Qualität. In Fässern von 100 à 200 Kilo à **Fr. 20.** — per 100 Kilo in Basel angenommen.

**Gebr. Tschopp, Basel.**

## Stellen-Ausschreibung.

Die neugeschaffene Stelle eines

### Ingenieurs für die Fluss-Korrekturen im Kanton Aargau

wird hiemit neuerdings zur Besetzung ausgeschrieben.

Die Anfangsbesoldung beträgt 5000 Fr. nebst Feldzulagen.

Bewerber wollen ihre Anmeldung bis **15. Mai** nächsthin unter Vorlage der Zeugnisse und Angabe allfälliger Referenzen der aargauischen Bau-Direktion einreichen.

Aarau, den 5. April 1899.

Der Bau-Direktor des Kantons Aargau:

**Dr. H. Müri.**

## Konkurrenz-Eröffnung.

Ueber die Erd-, Maurer-, Steinhauer-, Zimmer- und Dachdecker-Arbeiten, sowie die Eisenlieferungen für die Erweiterung der Anatomie wird Konkurrenz eröffnet.

Pläne, Vorausmasse und Bedingungen sind auf dem kant. Hochbauamt, untere Zäune 2. Zimmer Nr. 6 einzusehen bzw. zu beziehen.

Schriftliche Angebote verschlossen und mit der Aufschrift „**Erweiterung der Anatomie**“ bis den 6. Mai 1899 an die Direktion der öffentlichen Arbeiten.

Zürich, den 13. April 1899.

Für die Direktion der öffentlichen Arbeiten,

der Kantonsbaumeister:

**Fietz.**

## Grossh. Badische Staatseisenbahnen. Lieferung eines Dampfbootes.

Wir beabsichtigen die Beschaffung eines Dampfbootes für den Bodensee. Die massgebenden Bedingungen und Zeichnungen können bei unserem Central-Bureau gegen Einsendung von M. 4.— erhoben werden.

Schriftliche, versiegelte, mit der Aufschrift »Lieferung eines Bodensee-dampfbootes« versehene Angebote, wollen spätestens am 23. Mai d. J. postfrei bei uns eingereicht werden. Die Zuschlagsfrist beträgt 4 Wochen.

Karlsruhe, im April 1899.

Grossh. Generaldirektion.

## Gesucht:

In ein grösseres **Baugeschäft** einen durchaus **tüchtigen** und **selbständigen**

**Buchhalter.**

Offerten unter Chiffre Z R 2642 an die Annoncen-Expedition **Rudolf Mosse** in **Zürich.**

## Jüngerer Ingenieur sucht Stellung als Assistent zu Gas- und Wasserwerk oder Bauunternehmung, oder als Techniker in ein besseres Installationsgeschäft.

Gefl. Offerten unter Chiffre Z M 2687 an **Rudolf Mosse, Zürich.**

## Kellereien in Bern

mit Geleiseanschluss, in centraler Lage zwischen Personen- und Güterbahnhof, sind **zu verkaufen.**

**Chr. Tenger, Notar,**

Waisenhausplatz 21, Bern.

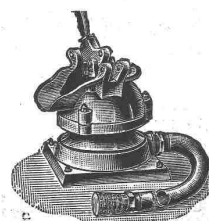
## Membran-Pumpe.

Beste Baupumpe u. Schlammpumpe.

Leistung bis zu 18 000 Liter stündlich.

Prospekte frei.

**P. Delseit, Köln a. Rh., Moselstr. 64.**





Ueber 60 .

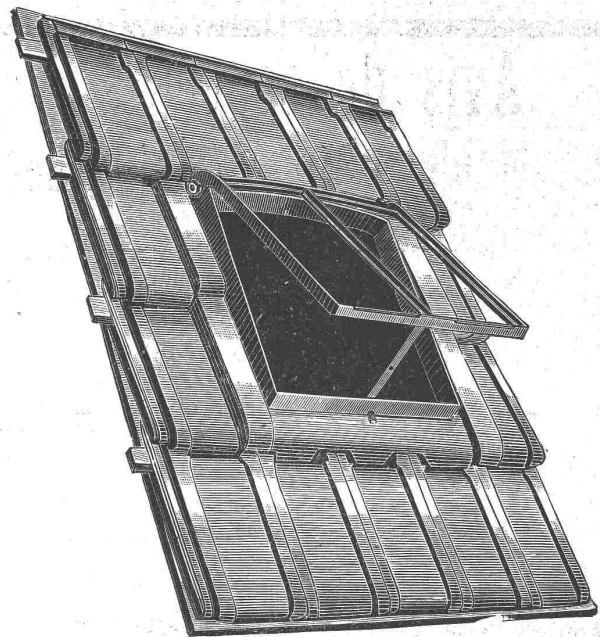
## Fosse-Mouras- Anlagen,

System  
**G. Helbling & Cie.,**  
18 Stadelhoferplatz 18  
**Zürich I**

sind in der Schweiz von der  
Firma erstellt worden.  
*Man verlange Referenzen.*

**G.HELBLING & C<sup>IE</sup>**  
Stadelhofen  
Zürich.

FOSSE-MOURAS  
ANLAGE



**Ferd. Ritter,**  
Zell i. W. (Baden).

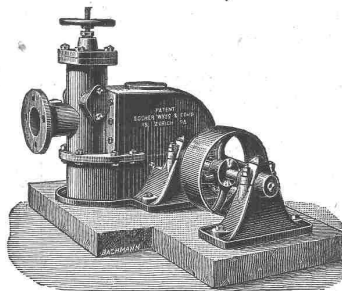
Fertig beschlagene und angestrichene **gusseiserne**  
**Falzziegel-Dachfenster**  
genau passend zu **Illfurter** und **Altkircher** Falzziegel:  
4, 6 und 12 Ziegel ersetzend.

Aktiengesellschaft der Maschinenfabriken von  
**Escher Wyss & Co., Zürich**

mit Filiale in Ravensburg (Württemberg).

**Wassermotoren**

System Escher Wyss & Co.



für Hochdruck, mit patentierten  
Löffelrädern, mit oder ohne automa-  
tischen Regulator.

Grösste Gleichförmigkeit der  
Tourenzah bei den verschiedensten  
Kraftleistungen. Bequeme Aufstel-  
lung, einfache u. solide Konstruktion,  
von unerreichter Leistungsfähigkeit,  
über 80 Prozent Nutzeffekt. Der  
billigste u. beste Motor für die Klein-  
industrie, vorzüglich als Kraftquelle  
für Elektrizität.

**Gasmotoren.**

**Petroleum - Motoren.**

Dampfmaschinen, Dampfkessel,  
Turbinen, Pumpen, Eismaschinen, Kühlanlagen, Riffelmaschinen, Mahl-  
stühle u. s. w. Prospekte und Kostenvoranschläge gratis.



**Geiger'sche Fabrik**  
für Strassen- und Haus-Entwässerungsartikel  
Karlsruhe (Baden).

Konstruktionsbureau für Kanalisation.  
Fabrikation und Lager sämtlicher  
Entwässerungsartikel  
„System u. Patent Geiger“, als:  
Spül-, Stau- und Absperrvorrichtungen  
für Kanäle aller Profile und Grössen  
**Schachtabdeckungen,**  
Strassen-, Hof- u. Haussinkkasten, Fettfänge,  
Regenrohr-Sinkkasten, Wassersteinsiphons u. s. w.  
**Krahn- und Schlammabfuhrwagen**  
für Hand- u. Pferdebetrieb  
zum Reinigen der Sinkkasten.

**Fabrikation von Eisele's Gasbadeofen**  
für Schul-, Volks- und Mannschaffs-Brausebäder.  
*Illustrierte Preisverzeichnisse kostenfrei.*

**J. Meier-Howald**

vorm. R. Rieter,

**Giesserei u. Maschinenfabrik St. Georgen,**  
in Winterthur.

**Hydraul., Elektrische, Transmissions- und Hand-Aufzüge,**  
nach neuesten Systemen,  
**Hydraul. Cementsteinpressen-Anlagen,** nach eigener ver-  
besserter Konstruktion,  
**Hydraul. Waren- und Packpressen** in allen Grössen,  
**Pressen** für Hand- und Motorenbetrieb,  
**Akkumulatoren-Anlagen,**  
**Transmissionen** nach neuen Modellen,  
**Dreh- und Laufkrahnen,**  
**Massenbrecher** für Giessereien,  
**Drehscheiben.**

**Chemische Fabrik L. Erzinger, Schönenwerd.**

Fabrikation von Bleiweiss, Bleimennig,  
Bleiglätte, chemisch rein u. für technische Zwecke.



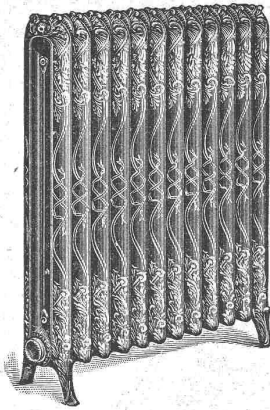
**Rollbahnschienen und Schwellen**  
aus der **Burbacherhütte**

sind in verschiedenen Profilen nebst dem dazu gehörenden

**Kleineisenzeug**

stets vorrätig bei

**Kägi & Co., Winterthur.**



G. Helbling & Cie.,

Zürich I

Stadelhoferplatz 18.

# Centralheizungen

aller Systeme.

Lüftungs- und Trocken-  
Anlagen.

## Dynamit-Nobel Aktiengesellschaft

Fabrik in Isleten (Kanton Uri).

Gegründet im Jahr 1873.

Bureau in Zürich I: Sihlhofgasse 9. — Telephon Nr. 1143.  
Telegrammadresse «Dynamite».

Liefert die besten Sorten von Sprengelatine, Gelatine-Dynamit und schwachem Dynamit für Steinbrüche etc.

Im Jahre 1897 in Isleten ganz neu eingerichtete

**Fabrik für Sicherheitszündschnüre.**

Rauchloses Jagdpulver

### Lanite.

Bestes bis jetzt bekanntes, rauchloses Pulver.

Einfuhr und Verkauf vom Eidgen. Militärdepartement erlaubt.

Lieferanten der Schweiz. Eidgenossenschaft.

Schweiz. Landesausstellung Genf 1896 — Silberne Medaille.

Eigene Patente im In- und Auslande für

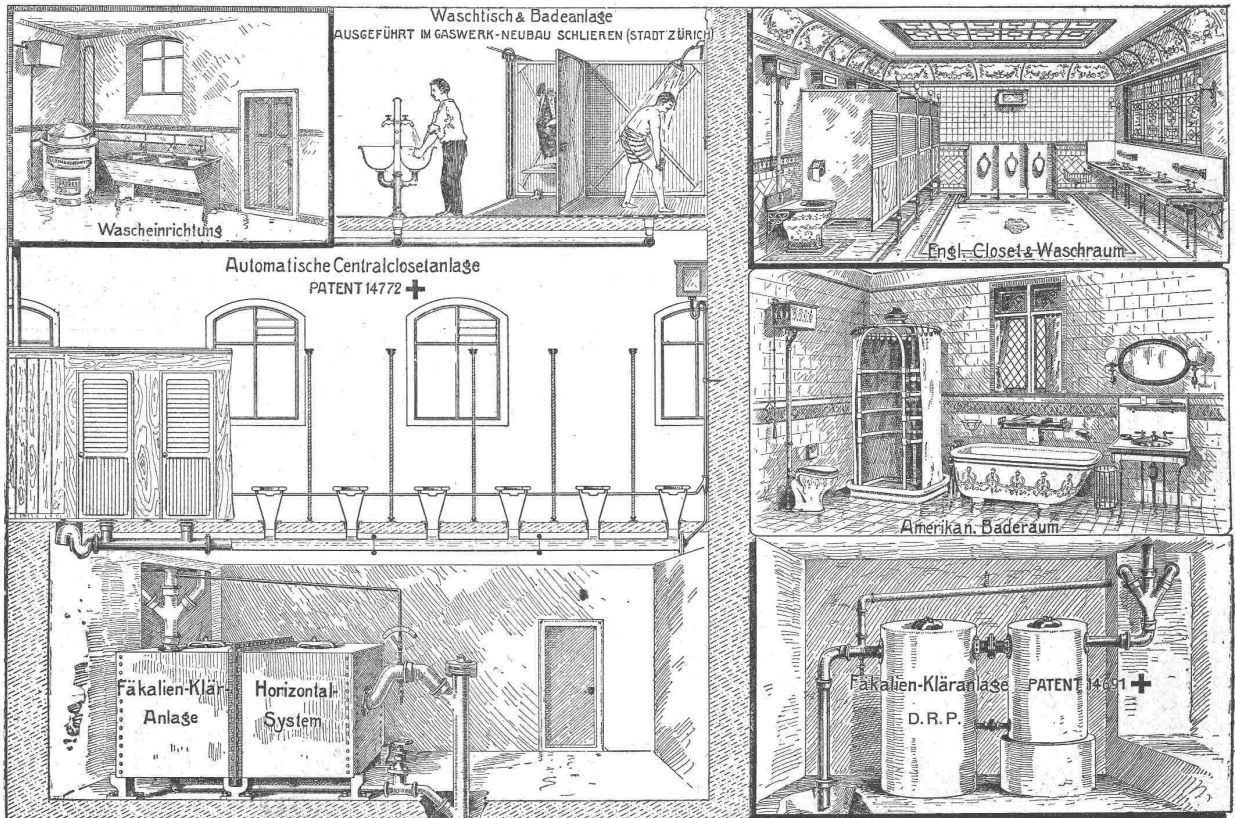
## Automatische Central-Klosettanlagen (Einzel- und Massensysteme)

für Schulen, Fabriken, Kasernen, Krankenhäuser etc.

### Fäkalien-Kläranlagen.

Vollständige bakterienfreie Zersetzung von Abgängen aus Klosetts etc. in eine wasserhelle Flüssigkeit garantiert. Anschluss daher direkt an die Kanalisation, fließende Gewässer etc., Wegfall der Kübel.

Grösste Anlagen des Kontinents ausgeführt.



## Lehmann & Neumeyer

Schützengasse 19 Zürich am Hauptbahnhof

### Specialgeschäft für feinere hygienische Anlagen.

Klosetts-, Pissoir- und Bade-Einrichtungen für alle Zwecke. — Bidets, Toiletten- und Wasch-Einrichtungen. — Warmwasser-Anlagen.

Alles nach eigenen erprobten Systemen. — Eigene Konstruktions-Bureaux. — Erstklassige Referenzen und Zeugnisse.

Grosse, permanente Ausstellung mit in Funktion befindlichen Apparaten: Schützengasse 19.

Oefen, Kochherde,

Bäder,

Wascheinrichtungen, Glätteöfen,  
Bügeleisen, Wringmaschinen,  
Waschmangen, Kochherde.

## Pferdestall-Einrichtungen

nach eigenen Modellen in rationeller Ausführung erstellen

Haupt, Ammann & Roeder, Zürich.

Centralheizungen,

Niederdruckdampf- und Warm-  
wasserheizungen, Trockenan-  
lagen, Etagenheizungen,  
Konditor-Backöfen.