

**Zeitschrift:** Schweizerische Bauzeitung  
**Herausgeber:** Verlags-AG der akademischen technischen Vereine  
**Band:** 33/34 (1899)  
**Heft:** 17

## Werbung

### Nutzungsbedingungen

Die ETH-Bibliothek ist die Anbieterin der digitalisierten Zeitschriften. Sie besitzt keine Urheberrechte an den Zeitschriften und ist nicht verantwortlich für deren Inhalte. Die Rechte liegen in der Regel bei den Herausgebern beziehungsweise den externen Rechteinhabern. [Siehe Rechtliche Hinweise.](#)

### Conditions d'utilisation

L'ETH Library est le fournisseur des revues numérisées. Elle ne détient aucun droit d'auteur sur les revues et n'est pas responsable de leur contenu. En règle générale, les droits sont détenus par les éditeurs ou les détenteurs de droits externes. [Voir Informations légales.](#)

### Terms of use

The ETH Library is the provider of the digitised journals. It does not own any copyrights to the journals and is not responsible for their content. The rights usually lie with the publishers or the external rights holders. [See Legal notice.](#)

**Download PDF:** 13.03.2025

**ETH-Bibliothek Zürich, E-Periodica, <https://www.e-periodica.ch>**

**Ingenieur-Stelle.**

Ein junger Ingenieur findet auf einem technischen Bureau dauernde Anstellung. Projektierungsarbeiten und Assistenz bei Bauleitung.

Etwas Praxis erwünscht, doch nicht unerlässlich.

Offerten sub Chiffre Z B 212 an **Rudolf Mosse, Basel.**

**Welcher**

**Kapitalist, Ingenieur, Dampfmaschinenfabrikant** würde einem unbemittelten Mann zur Seite stehen? Derselbe hat die Idee für eine sehr gut rentierende Maschine, die sich in allen kleineren und grösseren Städten, sowie an Kurorten leicht einführen lässt und bis dato noch nirgends eine solche besteht.

Offerten sub Chiffre O F 9284 an **Orellfussli-Annoncen, Zürich.**

**Zu verkaufen:**

Ein sehr schöner  
**THEODOLIT**  
Universal-Instrument.  
A. Grohmann, Zürich, Hegibachstr. 52.

In **Brigue**, in der Nähe d. Simplon-Durchstiches, ist eingetretener Verhältnisse wegen sofort **zu verkaufen:**

**1 Möbelfabrik und Bauschreinerei**, mit Wasserbetrieb, neu erbaut vor 9 Monaten, ausgestattet mit den neuesten Maschinen, Werkzeug für 12-15 Arbeiter, grosser Holzvorrat, schöne geräumige Wohnung, mit Land umgeben zum Vergrössern oder verkaufen.

Völlig konkurrenzfrei; bisheriger Ertrag 40%. Zahlungsbedingung günstig.

Anfragen sub Chiffre Z T 2594 an **Rudolf Mosse, Zürich.**

**Gesucht:**

Zu sofortigem Eintritt ein jüngerer

**Bau-Ingenieur**

mit einiger Erfahrung im Strassenbau. Offerten sub Chiffre Z B 218 an **Rudolf Mosse, Basel.**

**Turbinen-Verkauf.**

2 Jonval-Turbinen für 7 m Gefälle, wovon 1 für 3500 und 1 für 1750 Sekundenliter Wasser, ohne Fehler, werden wegen Vergrösserung des Geschäftes billigst verkauft. Die Turbinen sind b. Ende Juni im Betrieb. Anfragen sub Chiffre Z O 2789 an **Rudolf Mosse, Zürich.**

**Ingenieur,**

der die techn. Hochschule in Wien absolviert hat, mit 2. Staatsprüfung und 8-jähriger verschiedenartiger Praxis, namentlich Eisenbahnbau, wünscht seine Stelle zu verändern. Gefl. Angebote sub WM 1911 an **Rudolf Mosse, Wien.**

**Jüngerer Bautechniker**

mit prima Zeugnissen sucht per sofort Stellung. Offerten R H 114 an **E. Bauer, Annoncen-Expedition Würzburg.**

**Ingenieur**

(Zürcher), tüchtig u. erfahren, sucht (eventuell im elektrotechn. Fach ganz bescheidene) Stelle.

Offerten sub C c 2176 Z an **Haasenstein & Vogler, Zürich.**

**Ein Jüngling,**

der eine Sekundarschule besucht hat, wünscht einzutreten als **Lehrling** in ein Bureau, am liebsten bei einem Architekten.

Offerten sind zu senden an **Hrn. J. Vuille-Kunz, Tramelan-dessus.**

Junger, tüchtiger

**Bauführer,**

guter Zeichner, praktisch erfahren, sucht Stelle. Schweizer, zur Zeit in Mailand. Kenntnis der italienischen Sprache und der doppelten Buchführung. Gute Referenzen zu Diensten. Offerten sub Z Q 2816 an **Rudolf Mosse, Zürich.**

**Zu verkaufen:**

Zwei **Säulenschäfte** in farbigem Stückmarmor. Länge des Säulenschafes 2,97 m. Näheres zu vernehmen bei

**Th. Gränicher, Architekt,**  
Murtenstrasse 29, Bern.

**Stelle-Gesuch.**

Ein junger Ingenieur mit gutem Abgangszeugnis und Diplom vom eidg. Polytechnikum und mit Kenntnis der französischen Sprache, sucht in der französischen Schweiz Stellung.

Off. mit Gehaltsangabe sub Chiff. Z E 2905 an das Annoncen-Bureau **Rudolf Mosse, Zürich.**

**Gesucht:**

Zwei junge **Architekten**, flotte Zeichner.

Anmeldungen mit Ausweisen an **R. Ammann, Architekt,**  
Aaran.

**Für Konkordats-Geometer.**

Geometer sucht Vermessungsarbeiten im Unterakkord zu übernehmen.

Gefl. Offerten sub Z D 2879 an **Rudolf Mosse, Zürich.**

**Vertreter gesucht.**

Eine grössere, sehr leistungsfähige Zinkornamentenfabrik mit Metalldruckerei, Zinkgiesserei, Verzinkerei und galv. Anstalt, sucht geeignete Vertreter in allen grösseren Städten. Offerten sub Chiffre G M 1900 an **Rudolf Mosse, Regensburg.**

**Stellegesuch.**

Ein junger Mann, welcher etliche Jahre selbständig eine **Cementfabrik** leitete, sucht eine **Stelle in ähnlichem Geschäft**, um den kaufmännischen oder einen Teil desselben zu übernehmen. Beste Referenzen und sehr gutes Zeugnis.

Bedingungen und Offerten beliebe man sub Chiffre Z W 2897 an **Rudolf Mosse, Zürich** zu senden.

Ein bei d. Kundschaft eingeführter, der **Reise kundiger**

**Techniker**

für **Eisenkonstruktion**, speziell **Verandas, Treppen, Façaden** u. s. w., sowie der relativen Baugüsse, sucht anderweitige Stellung.

Offerten sub Chiffre Z E 2880 an **Rudolf Mosse, Zürich.**

**Gesucht:**

Erfahrener **Architekt** f. **Bureau** und **Bauausführung** nach Meran. Dauernde Stellung.

Offerten sub Chiffre Z K 2885 an **Rudolf Mosse, Zürich.**

**Junger Geometer.**

Geometerkand. sucht Stellung. Praxis im Katasterwesen.

Gefl. Offerten sub Chiff. Z Q 2891 an **Rudolf Mosse, Zürich.**

**Die zuverlässigsten  
CONDENSTÖPFE**

liefert **J. AUMUND, Ingen.,**  
„Metropol“ Zürich Börsenstr.  
Verlangen Sie Prospekt und Referenzen.

**Diplomierter Ingenieur.**

mit mehrjähr. Bureau Praxis sucht **Anstellung** b. Bureau f. Kraftanlagen.

Offerten sub Chiff. F Z U 2009 an **Rudolf Mosse, Zürich.**

**Gesucht**

für eine ausländische europäische Regierung ein im allgemeinen Maschinenbau und im Schiffs- und Schiffsmaschinenbau praktisch erfahrener, polytechnisch gebildeter

**Ingenieur**

als

**Vorsteher eines Schiffs- und Baggerparks mit Reparaturwerkstätte.**

Gefl. Offerten mit Photographie und Angaben über Alter, Bildungsgang, bisherige berufliche Thätigkeit und Gehaltsansprüche unter Chiffre Z K 2910 durch die Annoncen-Expedition **Rudolf Mosse, Zürich.**

**Für Konkordatsgeometer:**

Absolvent des IV. Semesters am Technikum Winterthur, wünscht bei einem Konkordatsgeometer in die Praxis zu treten.

Gefl. Off. sub Chiff. Z N 2763 an **Rudolf Mosse, Zürich.**

**Günstige Gelegenheit für Bauunternehmer.**

Wegen Baubehinderung wird en bloc oder partienweise zu verkaufen gesucht:

**1 komplettes Bauinventar**

bestehend aus:

ca. 4000 m Stahlschienen, 10 kg pro m } mit Befestigungsmitteln und  
» 1000 » » 13 » » } Holzschwellen  
1 Baulokomotive von 40 Pferdestärken, 750 mm Spur, ca. 45 Kastenwagen von 750 mm Spur, 1 1/2 m<sup>3</sup>, ca. 80 Schubkarren, hölzerne Gewölbebogen zu Brückenbauten, 1 grössere Partie Bauholz, Maurer-, Schreiner-, Zimmermanns- und Schmiedewerkzeug, 1 Leuchtapparat und diverse Werkzeuge.

Nachfragen sub Chiffre Z K 2535 an **Rudolf Mosse, Zürich** erbeten.

**Eisen-Industrie.**

Eine altrenommierte **Maschinenfabrik** und **Konstruktionswerkstätte** in **Basel**, auf spekulationsfähigem, **grossen Terrain**, ist **sofort zu verkaufen**. Anfragen unter Chiffre „Eisenindustrie“ sind an die **Annoncen-Expedition Haasenstein & Vogler** in **Basel** zu richten.

**Bauzeichner gesucht.**

Zu sofortigem Eintritt für **Ausarbeitung** von **Werkplänen, selbständiger Arbeiter.**

Offerten mit Angaben der bisherigen Thätigkeit und Gehaltsansprüchen sub Chiffre Z D 2854 an **Rudolf Mosse, Zürich.**

**Kirchner & Co., Leipzig-Sellerhausen.**

Grösste Specialfabrik von

**Sägewerkmaschinen**

und

**Holzbearbeitungsmaschinen**

Ueber 50,000 Maschinen geliefert. — 53 höchste Auszeichnungen.

Filiale: **Zürich, Ing. Rob. Kirchner,**  
Bahnhofstrasse 89. — Telephon 3866.

# Fensterfabrik Schaffhausen

Joh. Hauser's Söhne.

Anfertigung von Fenstern, von der einfachsten bis zur reichsten Ausführung.

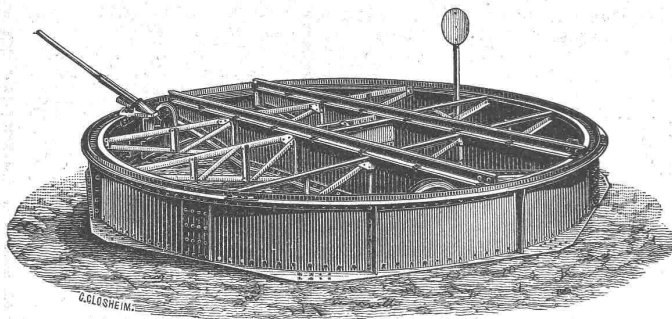
Höchste Leistungsfähigkeit.

Telephon.

Beste Referenzen.

Billige Preise.

Telephon.



Joseph Vögele, Mannheim,

Fabrik für Eisenbahnbedarf,

liefert:

Weichen, Herzstücke,

Drehscheiben, Schiebebühnen,

Stellwerke, Schlagbäume u. s. w. für normale u. schmale Spur.

Tragbare Geleise.

Eiserne Transportwagen für jeden Zweck.

Vertreter für die Schweiz:

Wolf & Weiss in Zürich.

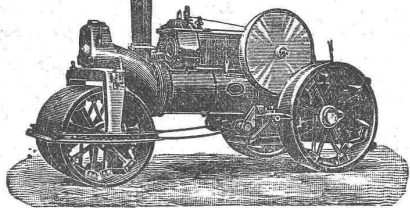
## John Fowler & Co., Magdeburg

empfehlen ihre best construirten

### Compound-Dampf-Strassen-Walzen

neuester Construction mit geringstem Kohlenverbrauch.

Interessenten können derartige Maschinen in Thätigkeit sehen.



### Compound-Strassen-Locomotiven

zur Beförderung von Lasten.

Vertreter für die Schweiz:

W. Thiele, Zürich I., Gessner Allee 28.

Uebernahme von Walzarbeiten für Strassen-Neubauten, Neuschotterungen, Quai- und Eisenbahnbauten etc.

**Radsätze**

liefert

**Arthur Koppel**

Feldbahn-Fabrik

Berlin, N.W. 7.  
Bochum i.W.  
Hamburg.

**Lokomobilen**

mit verbessertem ausziehbarem Röhrenkessel, D. R. G. M. fahrbar und feststehend.

ferner transportable Dampfmaschinen mit stehendem geschweisstem Querrohrkessel bauen als Specialität und halten auf Lager

**Menck & Hambrock,**  
ALTONA-HAMBURG.

**W. Weder, St. Gallen**

Fabrikation von:

Bau-Ornamenten in allen Metallen und Stilen.

Vernicklung, Verkupferung, Broncierung.

Reichhaltiges Musterbuch.

Gegründet 1870. Goldene Medaille Genf.

J. Seibel

**VENTILATION**

**Stierlin's Patent-Klappen-Beschlag,**

zuwerfend, ist das «Beste und Einfachste zum Oeffnen und Schliessen der Oberlichtflügel».

Seit 20 Jahren mit bestem Erfolg angewendet.

Zu haben in allen grösseren Eisenwarenhandlungen.

**Gottfried Stierlin,**  
Schaffhausen.

Ventilationsflügel u. Klappen sind im Polytechnikum (Souterrain) ausgestellt.

**PATENTE**

SMARKE KUNSTGESCHUTZ

**Hans Stickerberger**  
Ingenieur  
BASEL, Leonhardstr. 34

**Bade- und Wasch-Einrichtungen**



G. Helbling & Cie., Stadelhofen 18, Zürich.

**Chemische Fabrik L. Erzinger, Schönenwerd.**

Fabrikation von Bleiweiss, Bleimennig, Bleiglätte, chemisch rein u. für technische Zwecke.

**KESSELFABRIK**

**Wasserröhrenkessel** patentierter, unübertroffener Konstruktion und Ausführung, bis 300 m<sup>2</sup> Heizfläche und 20 Atm. Betriebsdruck.

**Cornwallkessel** verschiedener Konstruktion in jeder Grösse.

**Kessel u. Blecharbeiten** jeder Art für chem. Fabriken, Färbereien, Bierbrauereien, Salinen, Papierfabriken, z. B. Turbinenleitungen, Reservoire etc. etc.

Die Fabrik ist mit den **modernsten Einrichtungen** versehen und kann bei erster Qualität Ware zu günstigen Preisen und im Dringlichkeitsfalle sehr rasch liefern.

Die Fabrik liefert an **staatliche Behörden** und **erste Weltfirmen**.

Man verlange Offerten, Referenzen, Ingenieurbesuch.

**GUILLEAUME-WERKE**

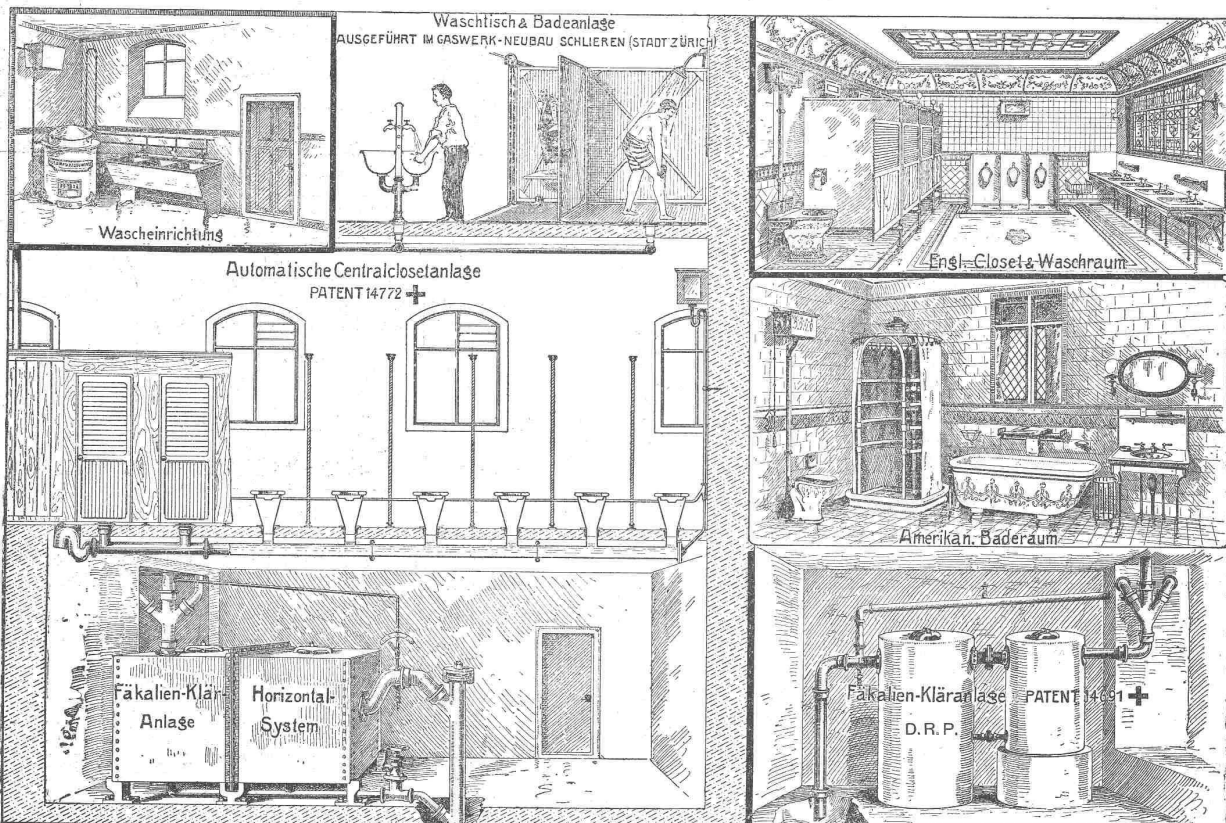
G. m. b. H. in **Neustadt a./Haardt**.

Eigene Patente im In- und Auslande für **Automatische Central-Klosettanlagen** (Einzel- und Massensysteme) für Schulen, Fabriken, Kasernen, Krankenhäuser etc.

**Fäkalien-Kläranlagen.**

Vollständige bakterienfreie Zersetzung von Abgängen aus Klosetts etc. in eine wasserhelle Flüssigkeit garantiert. Anschluss daher direkt an die Kanalisation, fließende Gewässer etc., Wegfall der Kübel.

**Grösste Anlagen des Kontinents ausgeführt.**



**Lehmann & Neumeyer**

Schützengasse 19 Zürich am Hauptbahnhof

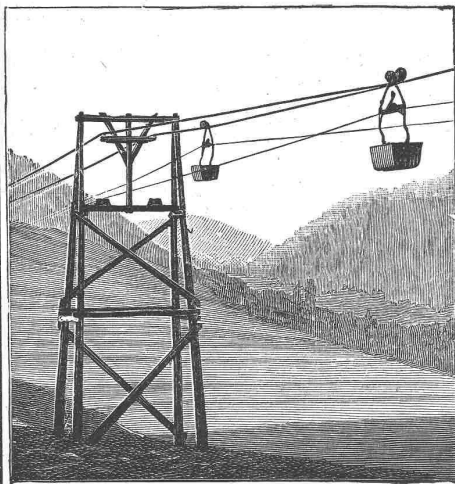
**Specialgeschäft für feinere hygieinische Anlagen.**

Klosetts-, Pissoir- und Bade-Einrichtungen für alle Zwecke. — Bidets, Toiletten- und Wasch-Einrichtungen. — Warmwasser-Anlagen.

Alles nach eigenen erprobten Systemen. — Eigene Konstruktions-Bureaux. — Erstklassige Referenzen und Zeugnisse.

Grosse, permanente Ausstellung mit in Funktion befindlichen Apparaten: Schützengasse 19.

**E. Binkert-Siegwart, Basel,**  
Vertreter für die Schweiz.

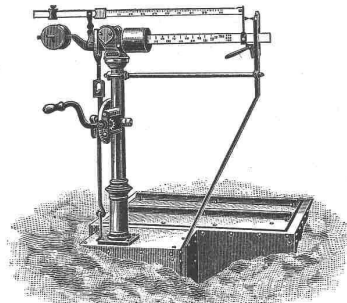


**Otto'sche Drahtseil-Bahnen**

baut als 20-jährige Specialität

**J. Pohlig,**  
Maschinen-Fabrik,  
Köln, Brüssel, Wien III/4.  
Ca. 900 Anlagen ausgeführt.

**J. Ammann & Wild**



**Waagenfabrik**  
**Ermatingen**  
**St. Gallen.**

**Waagen in allen**  
**Konstruktionen,**  
**von 1 Kgr. bis**  
**50 000 Kgr. Trag-**  
**kraft.**

Lieferanten für Eidg. Post und Zoll, Direktion der Eidg. Bauten,  
Eidg. Konstr.-Werkstätte N. O. B., V. S. B., Gaswerke Zürich, St. Gallen,  
Bern, Basel u. s. w.

**Neue Befestigung**  
**von Holzschrauben**

in Mauerwerk,  
**Rabitz- und Gipswänden** vermittelt  
**Drahtspiraldübel**

D. R.-P. No. 78235.  
**Muster gratis.**

Hiefür Special-Mauerbohrer.

**Julius Boeddinghaus,**  
**Düsseldorf.**



**Rollbahnschienen und Schwellen**  
**aus der Burbacherhütte**

sind in verschiedenen Profilen nebst dem dazu gehörenden

**Kleineisenzeug**

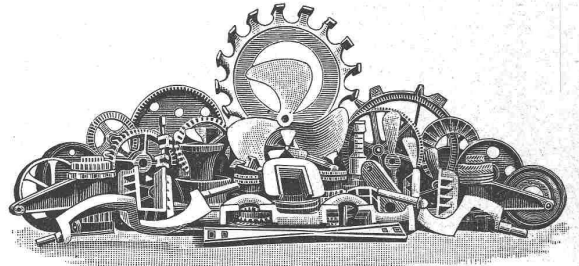
stets vorrätig bei

**Kägi & Co., Winterthur.**



**Stahlfaçonguss.**

**Martinstahlguss, Tiegelstahlguss, Temperstahlguss**  
Aktiengesellschaft der Eisen- und Stahlwerke  
von **Georg Fischer, Schaffhausen.**



Material für Eisenbahnen, Maschinenbau  
und Eisenkonstruktionsanstalten,  
sowie für alle Zweige der Industrie.

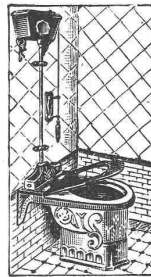
Für **Dynamomaschinen Special-Stahlguss.**  
**Absolut porenfreie und saubere Abgüsse**  
bis zum Gewichte von **3000 kg.** per Stück.

**Zahnräder** aller Art

nach Modell oder ohne Modell, mit der Maschine geformt.

**Prompte Lieferung. Billige Preise.**

**== Weicheisengiesserei. ==**



**Leo Schmitz,**

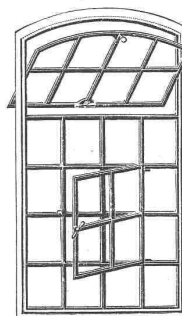
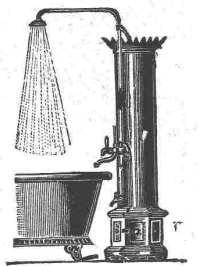
Gas- und Wasser-Installations-  
Geschäft

bei der Bleicherwegbrücke  
**Zürich.**

Telephon Nr. 2053.

Reichhaltigste

**Muster-Ausstellung.**



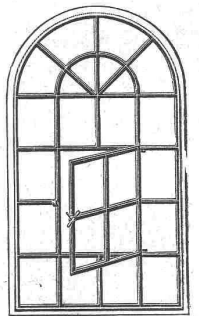
Die Eisengiesserei  
von

**F. Feldhoff & Co.,**  
**Barmen**

liefert als Specialität  
gusseiserne

**Fenster**

zu billigsten Preisen.



**Für Baumeister!**

Wetterfester Hausanstrich «Durantia» der Rheinischen Farbenfabrik  
in Köln, vorzüglich für Fassaden, prachtvoll für Stein-Imitationen, haltbar  
auf frischem Cement. Prima Referenzen!

Auskunft erteilt und nimmt Bestellungen entgegen

**M. Baehr,**

**Hotel z. Schwert, Zürich.**

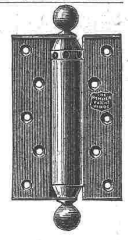
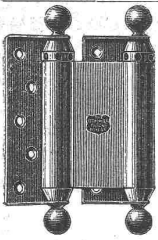
**Zu verkaufen:**

in einer industriellen, grössern, bauthätigen Ortschaft des Kts. Aargau,  
an bester Lage beim Bahnhofe, eine

**Liegenschaft**

mit oder ohne darin betriebenen **Baugeschäft** und **Bau-**  
**materialien-Handlung.**

Reflektanten belieben sich zu wenden an **Jb. F. Baumann,**  
Notar in **Zofingen.**



# C. F. Ulrich

20 Niederdorfstrasse 20  
**Zürich.**

— Special-Geschäft für Baubeschläge. —

Dépôt der echten Bommer'schen Windfangthür-Bänder mit Spiralfeder; unerreicht in Bezug auf Federkraft, Dauerhaftigkeit und elegantes Aeussere.  
Vollständiges Lager in allen Schlossarten, Fensterverschlüssen und Thürbändern.

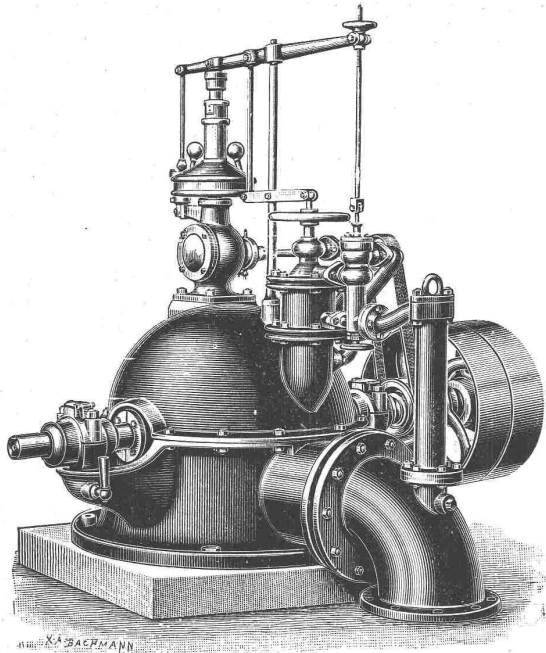
**Grösste und feinste Auswahl in Bronze-Beschlägen.**

— Stilgerechte Modelle, hochmoderne Genres —

in nur 1a Ausführung.

**Permanente Ausstellung von Baubeschlägen:** 20 Niederdorfstrasse, I. Etage.

*Illustrierte Preislisten und Musterversendungen stets zu Diensten.*



## Ateliers de constructions mécaniques

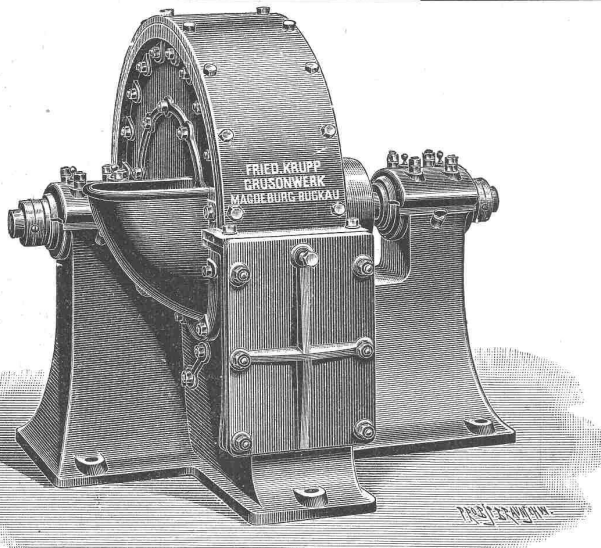
Vormals:  
B. Roy & Co.

## Vevey.

Gegründet  
1830.

**Turbinen** aller Systeme,  
**Präcisions-Regulatoren,**  
**Pumpen** **Motoren**  
**Luftkompressoren**  
**Hebezeuge** **Transmissionen.**

Tadellose Arbeit. — Zahlreiche Referenzen.  
*Pläne und Kostenvoranschläge auf Verlangen.*



Schlagkreuzmühle.

## Fried. Krupp Grusonwerk

**Magdeburg-Buckau.**

### Zerkleinerungs-Maschinen,

namentlich

Steinbrechmaschinen zur Herstellung von Strassen- u. Eisenbahn-Schotter, Walzenmühlen, Schlagkreuzmühlen, Schleudermühlen, Kugelmühlen (D. R. P.) zum Vermahlen von Cement, Chamotte, Erzen u. s. w., Griesmühlen (D. R. P.) zum Feinmahlen von Cement u. s. w.

#### Excelsior-Schrotmühlen.

Mischmaschinen für Beton, Mörtel u. s. w., System Böklen.

#### Maschinelle Einrichtungen

für **Cementwerke**, Chamottefabriken, Kalk-, Mörtel- und Asphaltmühlen; sowie für **Calciumcarbid-Fabriken**.

### — Krane jeder Art. —

Hydraul. Kippvorrichtungen zum Entladen von Eisenbahnwagen in Schiffe. **Herz- und Kreuzungsstücke**, **Weichen**, **Räder** u. s. w. für Eisenbahnen und Strassenbahnen.

**Vertreter: Edouard Hanus, rue Petitot 11, Genf.**

Niederdruckdampf- und Warmwasserheizungen, Etagenheizungen, Oefen und Kochherde, Bäder.

Seidengasse 5,

## Centralheizungen

erstellen in solidester Ausführung

**Haupt, Ammann & Roeder, Zürich,**

Abdampfheizungen, Trockenanlagen, Conditior-Backöfen,

Wascheinrichtungen, Pferdestallungen.

Steinstrasse 64.

# Kalk- u. Cementfabriken Beckenried Akt.-Ges. in Zürich

Direktion: A. Steinbrunner, Rieterstrasse 48 Zürich-Enge.

**Grösste Leistungsfähigkeit in 1<sup>a</sup> Hydraulischem Schwerekalk- und Portland-Schlacken-Cement**  
mit Garantie prompter Lieferung.

Fabriken in: Beckenried (Vierwaldstätter-See) und Zürich-Gieshübel (Sihlthalbahn).

Unsere Produkte werden auf höchste Festigkeit und Volumenbeständigkeit garantiert.

Sämtliche Korrespondenzen sind nach Zürich II zu adressieren.

Telegramm-Adresse: **Beckenriedkalk Zürich.**

Telephon Nr. 1749.

## Asphalt-Parkett.

**Eichene und Pitch-pine Riemen**  
in Asphalt gelegt.

Zuverlässigste Garantie  
gegen Bodenfeuchtigkeit und Luftzutritt von unten.

Ermöglichen die Erstellung von Parkettböden auch in nicht unterkellerten und feuchten Lokalen, über Durchfahrten etc. etc.

Erstellen unter Garantie

**Eml. Baumberger & Koch,**  
45 Steinenringweg 45, **Basel.**

## THONWERK BIEBRICH, A.-G.

**Biebrich** a/Rhein  
vereinigt mit

### Chamottefabriken C. Kulmiz

in **Saarau** (Schlesien) und **Halbstadt** (Böhmen),  
beste Referenzen und Zeugnisse aus der Schweiz,  
liefert

die für den **Bau** und **Betrieb** von **Gasanstalten, Chemischen Fabriken, Cementfabriken, Cellulosefabriken, Schweiss- und Puddelwerken, Eisengiessereien**, sowie für **Dampfkessel- und sonstige Feuerungsanlagen** notwendigen

### feuerfesten und säurebeständigen Produkte

Retorten, Form- und Normalsteine, Gloverringe, Mörtel etc.

## Putzfäden, gekämmt, weiss und bunt,

beste und billigste Bezugsquelle

**Gebrüder van Bærle, Basel.**

## Siemens bewährtes Drahtglas

liefern promptest

Telegramm-Adresse: Glashalle Zürich.  
Telephon Nr. 716.

**Ruppert, Singer & Cie., Zürich.**

**MASCHINEN & APPARATE FABRIK**  
**De Fries & Co.**  
**DÜSSELDORF**  
BERLIN C. 2.  
Kaiser-Wilhelm-Str. 49  
**WIEN**  
I. Eschenbachgasse 9.

**Spezialität:**  
**Schraubenflaschenzüge & Laufwinden**  
Grosse Kräfte in hebezeugen aller Art besonders:  
Kabelwinden, Tau- und Drahtseilflaschenzüge, Zeugnisanlagenwinden, Schrauben- und Schlittenwinden, Hydraulische Zuewinden, Hebeböcke, Schiffshebeböcke, Baurollen, Ketten, Drahtseile, Kettenverbindungsglieder etc.

Generalvertreter für die Schweiz.

**Fr. Meissner, Zürich.**

**AUFZÜGE**  
in den neuesten  
Constructions erstellt  
**ALB. WISMER**  
**ZÜRICH**  
Industriequartier

## Falz-Baupappen

nach Patent Fischer  
verkleinerter Querschnitt

stabil, wasserdicht, dunstdicht, schalldämpfend, gegen Wärme und Kälte schützend, Mörtelverputz fest bindend,  
fabricirt **A. W. Andernach in Beuel**,  
Asphalt-Dachpappen- und Isolirplatten-Fabrik,  
Prospecte, Muster etc. postfrei.