

Zeitschrift: Schweizerische Bauzeitung
Herausgeber: Verlags-AG der akademischen technischen Vereine
Band: 33/34 (1899)
Heft: 22

Werbung

Nutzungsbedingungen

Die ETH-Bibliothek ist die Anbieterin der digitalisierten Zeitschriften. Sie besitzt keine Urheberrechte an den Zeitschriften und ist nicht verantwortlich für deren Inhalte. Die Rechte liegen in der Regel bei den Herausgebern beziehungsweise den externen Rechteinhabern. [Siehe Rechtliche Hinweise.](#)

Conditions d'utilisation

L'ETH Library est le fournisseur des revues numérisées. Elle ne détient aucun droit d'auteur sur les revues et n'est pas responsable de leur contenu. En règle générale, les droits sont détenus par les éditeurs ou les détenteurs de droits externes. [Voir Informations légales.](#)

Terms of use

The ETH Library is the provider of the digitised journals. It does not own any copyrights to the journals and is not responsible for their content. The rights usually lie with the publishers or the external rights holders. [See Legal notice.](#)

Download PDF: 13.03.2025

ETH-Bibliothek Zürich, E-Periodica, <https://www.e-periodica.ch>

Tüchtiger, erfahrener Baumeister

gesucht in ein industrielles Etablissement zum Entwerfen von Fabrikgebäulichkeiten und Ausführen derselben.

Anmeldungen sub Z Q 3516 befördert die Annoncen-Expedition **Rudolf Mosse, Zürich.**

Ohne gute Zeugnisse unnützt sich zu melden.

Gesucht:

für ein nachweisbar rentables **Zimmergeschäft** mit Maschinenbetrieb und Wasserkraft in der Nähe von **Zürich** wegen Trennung der Firma ein

Kommanditär.

Einlage 10—12.000 Fr. — Für einen jungen, energischen Mann sichere Stelle und beste Gelegenheit zur Anwendung technischer Kenntnisse. — Offerten sub Chiffre Z C 3528 befördert **Rudolf Mosse, Zürich.**

Kapital gesucht.

In ein rentables **Zimmergeschäft**, sehr ausdehnungsfähig, werden wegen Trennung der Firma 8—10.000 Fr. gesucht. — Nachweisbare Rendite. Offerten sub Z O 3529 an

Rudolf Mosse, Zürich.

Tüchtiger Zeichner,

Absolvent vom II. Semester der Geometer-Abteilung am Technikum Winterthur, sucht Stellung auf einem technischen Bureau.

Gefl. Offerten sub Z L 3586 an **Rudolf Mosse, Zürich.**

Ingenieur,

mit akadem. Bildung, mit Erfahrung in Gasmotoren, Motorfahrzeugen, Generatorgas und Transmissionsanlagen, **Eisenbahnwesen**, ganz vertraut in Abnahme u. Ausprobieren der Motoren, sowie auch in d. techn. Korrespondenz. Der italienischen und französischen Sprache vollst. mächtig (in Wort und Schrift), sucht bald sich zu verändern, **wenn auch nicht in seiner Branche**, und reflektiert auf dauernde Stellung. — Offerten sub Chiffre Z F 3581 an **Rudolf Mosse, Zürich.**

Durchaus tüchtiger, erfahrener Mechaniker mit technischer Bildung, derzeit in Stellung als **Werkführer**, sucht Stelle als

Assistent

des Direktors einer Maschinenfabrik oder Etablissements für Massenfabrikation. Prima Referenzen und Zeugnisse renommierter Firmen zur Verfügung.

Offerten erbeten sub Chiff. Z L 3561 **Rudolf Mosse, Zürich.**

Selbständiger

Bautechniker,

theoretisch und praktisch gebildet, sucht Stelle.

Offerten sub Chiffre Z B 3552 an **Rudolf Mosse, Zürich.**

Elektrotechniker,

mit der Installation (inkl. Kabelverlegung), sowie Betrieb von Centralen für Beleuchtung und Kraftabgabe vertraut,

sucht Stellung.

Offerten sub Chiffre Z D 3554 an **Rudolf Mosse, Zürich.**

Geometer.

Gesucht: Absolvent des Technikums. Demselben ist Gelegenheit geboten, sich in allen in das Fach eines Geometers gehörigen Arbeiten auszubilden und das praktische Examen zu machen.

Offerten mit Gehaltsansprüchen sub Z O 3539 an **Rudolf Mosse, Zürich.**

Ein invalider junger Mann sucht Stelle auf einem

Baubureau.

Derselbe ist tüchtig in Buchhaltung, der deutschen, französischen und italienischen Sprache mächtig und besitzt gute Zeugnisse.

Gefl. Offerten sub Chiff. Z Q 3566 an **Rudolf Mosse, Zürich.**

Tüchtiger, energischer

Bauführer,

mit 10 jähriger Praxis, als Maurer, Steinbauer und Zimmermann, sucht bisherige Stelle zu ändern. Eintritt sofort. — Offerten sub Z B 3602 an **Rudolf Mosse, Zürich.**

Bautechniker,

praktisch sehr erfahren, guter Zeichner, geübt in allen Bureauarbeiten, selbständiger, zuverlässiger Arbeiter, sucht Stellung auf 1. Juli.

Offerten sub Chiffre Z Y 3599 an **Rudolf Mosse, Zürich.**

2 Lokomobilen

von 15—20 HP u. 20—25 HP sofort zu verkaufen, event. zu vermieten.

W. Thiele, Zürich I.

Offene Stelle.

Auf das techn. Bureau einer städt. Gas- und Wasserversorgung wird ein jüngerer

Techniker gesucht.

Anmeldungen mit Angabe der bisherigen Thätigkeit und Zeugnisabschriften befördert sub Chiffre Z F 3706 die Annoncen-Expedition **Rudolf Mosse, Zürich.**

Eine Konstruktions-Werkstätte der französischen Schweiz **sucht** für sofort einen jüngeren

Zeichner

auf allgemeinen Maschinenbau.

Angebote zur Weiterbeförderung unter Chiffre H 6053 L an die Annoncen-Expedition **Haasenstein & Vogler, Lausanne.**

Petrolmotor 25-30 H.P.,

von der Lokomotivfabrik Winterthur konstruiert, wie neu, unter Garantie zu verkaufen.

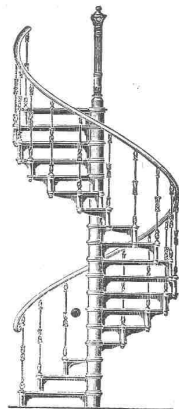
Anfragen sub Chiffre Z Y 3699 befördert die Annoncen-Expedition **Rudolf Mosse, Zürich.**

Architekt gesucht.

Ein **Architektur- und Baubureau** in **Bern** sucht für anfangs Juni einen **Architekten** oder **Bauzeichner** (Deutschschweizer), mit guter Fachschulbildung, der schon einige Jahre im Bureau und auf Bauplätzen thätig war und selbständig arbeiten kann.

Schriftliche Anmeldungen mit Angaben über die bisherige Thätigkeit, Alter, Gehaltsansprüche, Militärdienst richte man gefl. sub Chiffre Z G 3682 an die Annoncen-Expedition

Rudolf Mosse, Zürich.



Wendeltreppen

und gerade Treppen in einfacher u. verzierter Ausführung liefern billigst **F. Feldhoff & Co., Barmen.**

Jucker - Wegmann,

Papierhandlung z. Hecht, Schifflande 22, Zürich.

Grosses Lager von Pauspapieren, Pausleinen und Zeichenpapier, Rollen und Bogen, in nur vorzüglichen Qualitäten. **HolzceMENTpapier, Dachpappen, Bodenbelag und Teppich-Unterlag-Papiere.**

Ingenieur oder Geometer gesucht für sofort

zur Aufnahme von genauen Höhenkurven in Aequidistanzen von 2,5 m in einem teilweise bebauten, baldigen Rebgebäude von ca. 130 Hektaren. Situation vorhanden.

Offerten mit Referenzen zur Uebernahme in Akkord oder Taglohn befördert unter Chiffre **Z Q 3616** die Annoncen-Expedition **Rudolf Mosse in Zürich.**

Ebendasselbst zum sofortigen Eintritt

1—2 Bautechniker,

nur ganz tüchtige und selbständige, gute Zeichner zur Ausführung grösserer Bauten werden berücksichtigt.

In der

Staatwaldung im Zürichberg

Abt. Sack, unterhalb dem **Frauenbrunnen** wird hiemit die Anlage eines Steinbettes von **400 m Länge, inklusive Brechen und Transportieren des benötigten Materials in Akkord** gegeben.

Nähere Auskunft erteilt Staatsförster **Weber** in **Fluntern** und schriftliche Eingaben nimmt der Unterzeichnete bis **10. Juni** entgegen.

Riesbach, 27. Mai 1899.

**Forstamt I. Kreis:
Gottl. Kramer, Forstmeister.**

Farbenfabriken vorm. **Friedr. Bayer & Co., Elberfeld.**



Hausschwamm,

sowie

Schleim- u. Schimmelpilze

beseitigt **sicher** das

geruchlose

Antinonin.



PRÄMIERT & DIPLOMIERT



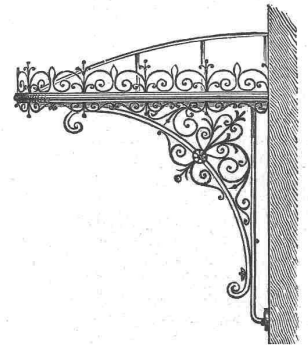
Magnesia-Holzbeton für fugenfreien Fussbodenbelag legt und ist zu jeder Auskunft hierüber bereit **C. Sequin-Bronner, Civilingenieur, Rütli b. Zürich (Schweiz).**

Schindeln + Patent Nro. 11727.

Ad. Schulthess, Zürich V,
Mühlebachstr. 62/64, Zinkornamenten-Fabrik.

Specialität: Bau-Ornamente in Zink- und Kupferblech nach Album oder eingesandter Zeichnung, wie: Mansardenfenster, Balkon-Consolen, Dach- und Turmspitzen, Schindeln u. Dachplatten etc. etc. — Uebernahme sämtl. Spenglerarbeiten. Illustrierte Muster-Album u. Preis-Courant stehen gerne zu Diensten. — Neues bewährtes Verfahren zur Verküpfung der Zinkarbeiten. Gewerbe-Ausstellung Zürich 1894 Goldene Medaille.

Aeusserst solide Eindeckung von Kuppeln und Türmen etc. in Haken befestigt, statt mit Nägeln.

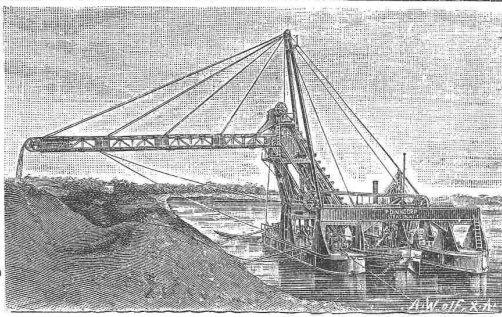


Eisenkonstruktionen jeder Art, Veranden, Vordächer, Eisenteile zu Glasbauten etc. Ausführung nach eigenen oder andern Zeichnungen.

Suter-Strehler & Co.,

Konstrukt.-Werkstätte, **Zürich.**

Maschinenfabrik, Schiffswerft, Kesselschmiede. Telegr.-Adr.: Schiffbau Mannheim.



Gleiserei, Eisenkonstruktionen, Reparaturwerkstätte.

Schiffs- & Maschinenbau-Actien-Gesellschaft

vorm. Gebr. Schultz & vorm. B. Fischer, Mannheim. Specialität (seit dem Jahre 1852): Bagger, Elevatoren, Spül- und Transport-Anlagen; mehr als 300 Stück Baggergeräte erbaut. Neueste erfolgreichste Ausführungen: Kies-Elevatoren mit trockener und nasser Materialbeförderung. D. R. P. Nr. 102513, auch in anderen Staaten durch Patente geschützt. Prospekte und Entwürfe auf Anfrage gratis. Rad- und Schraubenschiffe, Schiffsmaschinen, Schiffskessel, Baggerschuten.

Weitaus billigste Reproduktion

DIROGRAPHIE

Verfahren Hofer & Co., graphische Anstalt, Zürich. Direktes Copieren (ohne fotogr. Negativ) jeder Zeichnung auf transparentes Papier.

Mathematisch genaue Wiedergabe des Originalen in ein- oder mehrfarbigem Druck.

Druck auf Karton, Papier, Leinwand etc. etc. für Stadt- und Gemeindepläne, Katasterpläne, Handrisse, topographische Karten, Maschinenzeichnungen, architektonische Zeichnungen aller Art, Plakate, Federzeichnungen, Skizzen etc. etc.

Originalzeichnung geht tadellos zurück.

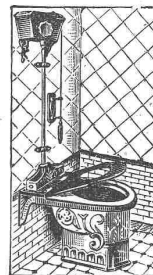
Verlangen Sie Preiscurant und illustr. Prospekt.

R. & E. Huber, Pfäffikon (Kanton Zürich)

Leitungs-Draht und Kabel für Kraftübertragungen, Beleuchtungen, Sonnerien, elektr. Apparate etc.

Gummi- und Guttapercha - Waren - Fabrik.

Mechanische Draht- und Hanfseilerei.



Leo Schmitz,

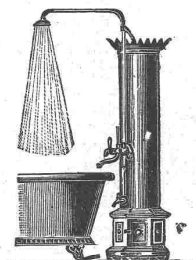
Gas- und Wasser-Installations-Geschäft

bei der Bleicherwegbrücke **Zürich.**

Telephon Nr. 2053.

Reichhaltigste

Muster-Ausstellung.



Cement-, Kalk- & Cementsteinfabrik

Käpfnach b. Horgen

empfehlen ihre seit 25 Jahren in der verschiedensten Verwendung erprobten Produkte wie:

Cementsteine

in allen Formaten für Rohbau und gewöhnliches Mauerwerk,

Kaminformsteine, div. Formsteine

für Schächte und Stollenmauerung,

Gartensteine und Platten, leichte Tuffsteine

für Scheidewände und Riegelmauerwerk, ferner

Ia. Röhrencement, Hydr. Schwer. Kalk und Cementröhren

10—60 cm weit.

Normenfestigkeit, prompte Bedienung und billigste Preise zusichernd.

Schmidt & Schmidweber, Zürich V.

Marmor-, Granit- und Syenit-Industrie.

Hydraul. Sägerei, Schleif- und Drehwerke in Dietikon.

Specialität: Säulen, Baluster in weichem und hartem Stein.

Cheminées

Jede Bauarbeit gestockt oder poliert.

Monumente, Wandbekleidungen etc.

Zu verkaufen:

4 neue Tramwaywagen

für 1 m Spur, 26 Plätze. — Näheres durch:

Gilliéron & Amrein, Vevey.



Ueber 60
**Fosse-Mouras-
Anlagen,**
System
G. Helbling & Cie.,
18 Stadelhoferplatz 18
Zürich I
sind in der Schweiz von der
Firma erstellt worden.
Man verlange Referenzen.

G.HELBLING & C^E
Stadelhofen
Zürich.

FOSSE-MOURAS
ANLAGE

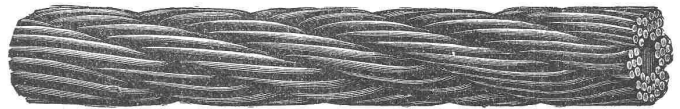


Felten & Guilleaume

Carlswerk, Mülheim am Rhein,

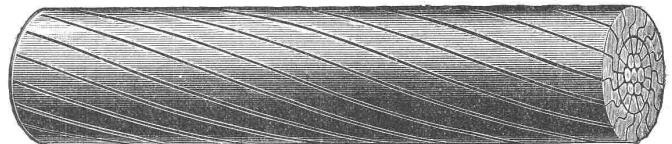
Eisen-, Stahl-, Kupfer- und Bronze-Drahtfabrik, Drahtseilerei,
Drahtwarenfabrik, Verzinkerei, Kupferwerk,
Fabrik von Telegraphen-, Telephon- und Lichtkabeln aller Art,
Dynamodraht und Installationsleitungen.

↔ *Drahtseile aller Art* ↔



und zwar: Aufzugseile, Gerüststricke,
Windenseile, Peil- und Lothleinen, Schiffstauwerk, Blitzableiter.
Specialitäten:

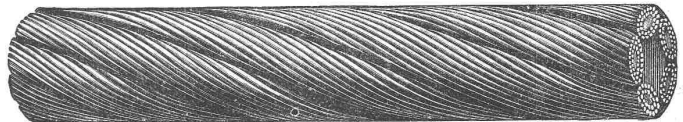
⇒ *Verschlossene Drahtseile,* ⇐



geeignetste Konstruktion für:

Luftbahnlaufseile, Trajekt- und Brückenseile, Bergbahnseile.

↔ *Flachlitzige Drahtseile,* ↔



besonders zu empfehlen als:

Zugseile für Luftseilbahnen, Bergbahnbetriebsseile, Bremsseile,
Schlepptrasse, Krahnenseile, Transmissionsseile, Dampfzugseile.

Vertreter für die Schweiz: **Kägi & Co., Winterthur.**

Rud. Preiswerk & Esser, Basel

Eisenbau-Werkstatt u. Kunstschmiede

empfehlen sich zur Aus-
führung von

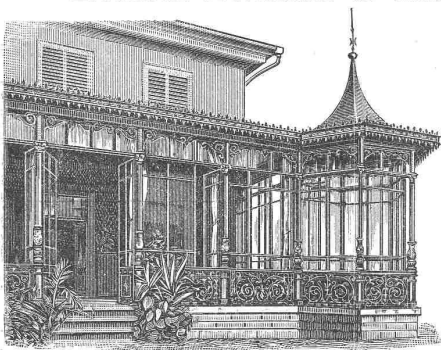
**Eisen-Arbeiten
aller Art,**

wie:

**Veranden,
Balkone,
Pavillons,
Garten-
Einfassungen
und Thore,
Treppen,
Fenster,**

**Oblichte, Gewächshäuser, Stalleinrichtungen,
Heizkörperverkleidungen etc.**

Kunstschmiede-Arbeiten aller Art.

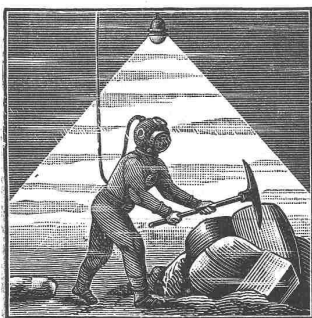


Gummiwarenfabrik H. Speckers Wwe

Zürich, Verkaufsmagazin:
Kuttelg. 19.

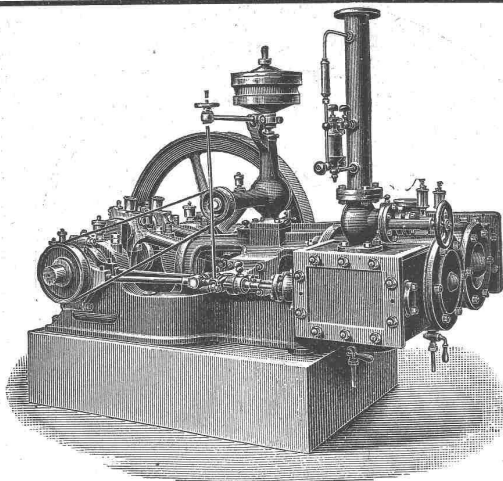
Specialität: Fabrikation von
garantiert wasserdichten **Regen-
mänteln, Taucheranzügen, Wasser-
hosen, Grubenjacken, Pferde- und
Wagendecken** aus Kautschuk,
Gummischläuche, Thürbuffer.

Preislisten und Voranschläge zu
Diensten.



Chemische Fabrik L. Erzinger, Schönenwerd.

Fabrikation von **Bleiweiss, Bleimennig,
Bleiglätte,** chemisch rein u. für technische Zwecke.



MASCHINENFABRIK BURCKHARDT, BASEL

Aktiengesellschaft.

Specialität in:

**Trockenen Schieber-Compressoren u. Vacuumpumpen
Patent Burckhardt & Weiss.**

Vorzüge:

Grosse Leistungsfähigkeit bei kleinen Dimensionen, daher billige Anschaffungskosten. Keine Ventile; zwangläufige Steuerung. Einfachheit der Konstruktion. Keine Reparaturen. Leichte Zugänglichkeit. Geräuschloser Gang. Grösste Betriebssicherheit. Trockene Druckluft.

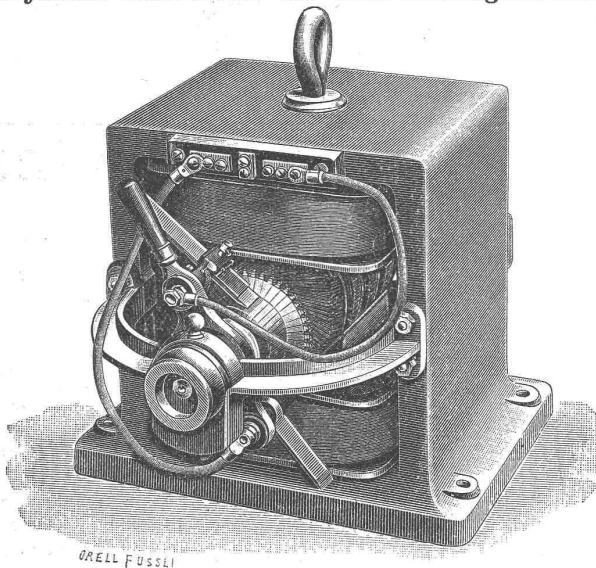
Volumetr. Wirkungsgrad garantiert **90 pCt.**

Bis jetzt wurden **ca. 2000 Maschinen** nach System «Burckhardt & Weiss» ausgeführt. Prospekte, Indikatorgramme etc. stehen auf Verlangen zu Diensten.

Fabrik elektrischer Maschinen und Apparate

A. Zellweger in Uster.

Dynamo-Maschinen für Beleuchtungszwecke und Kraftübertragung.



Elektromotoren

in allen Grössen.

Installation elektrischer Beleuchtung jeden Umfangs, mit und ohne **Accumulatoren.**

Bogenlampen. Glühlampen.

Telephonapparate

besonders lautsprechend.

Elektrische Kontrollapparate für alle Zwecke.

Hotelsonnerien.

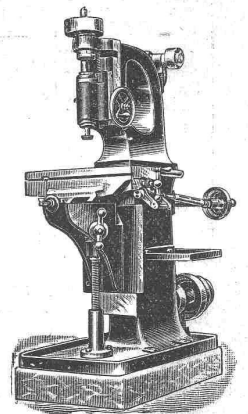
Schöne weisse Vernicklung.

— Gute Zeugnisse. —

Mäcker & Schaufelberger, Zürich V, empfehlen sich für Lieferung von Werkzeugmaschinen

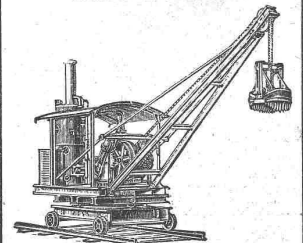
jeder Art
und übernehmen komplette
Einrichtung neuer Werkstätten.

Kataloge auf Verlangen gratis und franko.



Kataloge auf Verlangen gratis und franko.

Verbesserte patentierte
Priestman-Greifbagger
und fahrbare und feststehende
Kräne jeder Art, für
Hand-, Dampf-, hydraulischen und
elektrischen Betrieb.



Dampfwinden u. Dampfkabel
bauen als Specialität und
halten auf Lager
Menck & Hambrock,
ALTONA-HAMBURG.

SIEMENS & HALSKE

AKTIENGESELLSCHAFT
BERLIN

Aelteste Fabrik in Deutschland für Rotations-

WASSERMESSER

mit rotierendem oder feststehendem Zifferblatt
mit oder ohne Oelfüllung

auf Wunsch auch mit oder ohne patentierter Frostschutzeinrichtung.

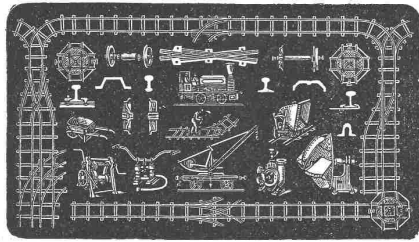
Elektrische Wasserstands-
Fernmelde- und Registrier-Apparate.

Ueber 400 000 Siemens-Messer im Betriebe.



FRITZ MARTI, WINTERTHUR.

Hauptlager in Wallisellen bei Zürich.

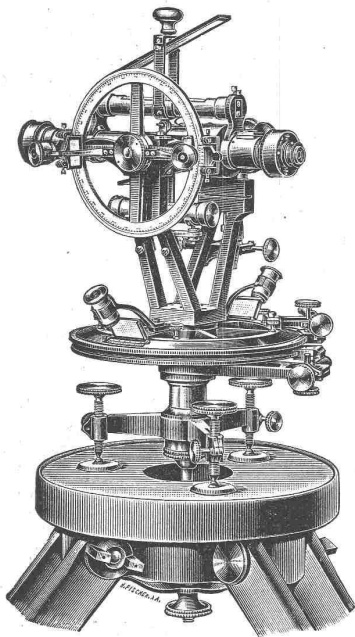
Bergwerks- & Hüttenprodukte.
Industrielle Anlagen. Mechanische Einrichtungen.Verkauf & Vermietung
von Lokomobilen, Motoren &
Bauunternehmer-Material,
wie transportable Stahlbahnen,
Rollbahnschienen
mit Befestigungsmitteln für Dienstgeleise,Rollwägelchen verschiedener Grössen
inkl. allem Zubehör für Materialtransport bei
Bahn- & andern öffentlichen Bauten,
Radsätzen, Bandagen, Kupplungen,
Stahlgussrädern
für Rollwagen,
Drehscheiben, Achsen, Kreuzungen,
kl. Lokomotiven, Pumpen & Ventilatoren.

* Prospekte & Kostenanschläge gratis. *

Geschäfts-Eröffnung.Hiemit beehren wir uns, allen Herren Architekten, Baumeistern, Behörden und
Privaten die Mitteilung zu machen, dass wir heute unter der Firma**Altorfer & Lehmann in Zofingen**ein Geschäft für Erstellung von Centralheizungen aller Systeme, Closet-, Bad- und
Wascheinrichtungen, sowie Kalt- und Warmwasserinstallationen, eröffnet haben.Langjährige theoretische und praktische Erfahrungen in diesen Specialitäten lassen
uns auf eine zahlreiche Kundschaft hoffen. Indem wir uns bestens empfohlen halten,
zeichnen wir

Hochachtend

Zofingen, den 1. Mai 1899.

Altorfer & Lehmann.

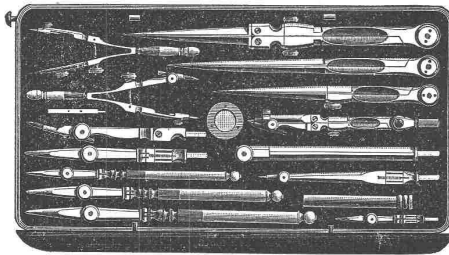
Stets neueste Konstruktionen.

Kern & Ciemathem.-mechan. Institut,
Aarau.

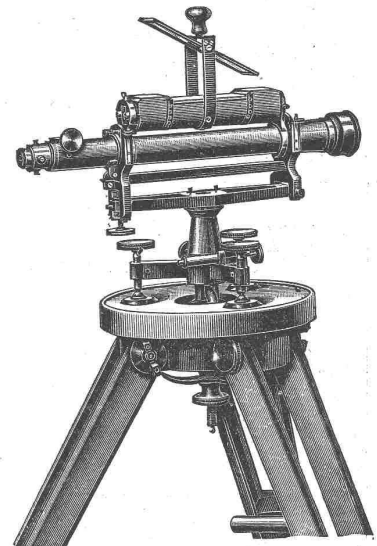
↔ Gegründet 1819. ↔

Anfertigung sämtlicher Instrumente für
Topographie, Geodäsie und Astronomie.**Prima Schweizer Präcisions-Reisszeuge**
für Ingenieure und Architekten.

18 höchste Auszeichnungen nationaler und internationaler Ausstellungen.



Kataloge gratis und franko.

Musterlager bei
HH. **Billwiller & Kradolfer,**
Clausiusstrasse 38,
beim Polytechnikum in **Zürich.****Warmwasser-, Central- und Etagen-Heizungen**

erstellt unter Garantie für beste Funktion

R. Breitinger, Dreikönigstrasse 18, Zürich.

DRAHTSEILE jeder Art für LUFTSEILBAHNEN, Seilriesen

Bergbahnen
Schiefe Ebenen
Aufzüge
Transmissionen
etc.



Maschinenhallen & Werkstätten in Wallisellen b. Zürich
& in Bern b. Weyermannshaus. Dépôt in Yverdon etc.
Prospekte und Kostenanschläge gratis.

Verkauf & Vermietung
von
Bau-Unternehmer-
Material.
Lokomobilen.
Pumpen & Ventilatoren.
Kl. Locomotiven.
Transportable Stahlbahnen,
Rollwägelchen, Drehscheiben etc.

THONWERK BIEBRICH, A.-G.

Biebrich a/Rhein
vereinigt mit

Chamottefabriken C. Kulmiz

in Saarau (Schlesien) und Halbstadt (Böhmen),
beste Referenzen und Zeugnisse aus der Schweiz,
liefert

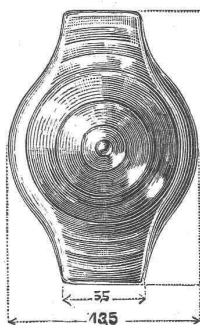
die für den Bau und Betrieb von Gasanstalten, Chemischen
Fabriken, Cementfabriken, Cellulosefabriken, Schweiss-
und Puddelwerken, Eisenglessereien, sowie für Dampfkessel-
und sonstige Feuerungsanlagen notwendigen

feuerfesten und säurebeständigen Produkte

Retorten, Form- und Normalsteine, Gloverringe, Mörtel etc.

Falconnier's Patent-Glas-Bausteine

aus geblasenem Glase.



Vorzügliches zweckmässiges Baumaterial,
für Gewächshäuser, Veranden, Lichtöffnungen,
Operationssäle, Zwischenwände.

Zufolge ihrer starken Isolierfähigkeit
speziell geeignet für Fenster und Zwischenwände
in Lager- und Gärkellern, Abfüllkellern,
20 Speisekellern für Flaschen- und Obstkeller,
sowie für möglichst
schalldichte (Telephon) Gesprächskästen.

Grösste Widerstandsfähigkeit gegen Feuer-
einwirkung.

(Nach Versuchen der kgl. techn. Versuchsanstalten
zu Berlin-Charlottenburg).

Prospekte und Preislisten durch

E. Baumberger & Koch, Basel,

Baumaterialienhandlung.

Vertreter für die ganze Nord-, Ost- und Centralschweiz.

Cement- und Asphaltböden
Holzementbedachungen
Holzpflaster
Asphaltparketts

Gottl. Burckhardt, Sohn
Asphalt- u. Cementgeschäft, Basel.

Cementröhren-Formen

H. Kieser, Zürich.

Diplom der schweiz. Landesausstellung Zürich 1883.

Diplom I. Kl. der kantonalen Gewerbeausstellung Zürich 1894.

Silberne Medaille der schweiz. Landesausstellung Genf 1896.

J. Ruef, Bern,
Fabrik für Centralheizungen aller Systeme.
Eigene Giesserei in Ostermündingen.
Grosses Lager von selbst fabricierten Heizkörpern, wie:
Rippenofen, Rippenrohre, Säulen, Radiatoren,
Verbindungsstücke etc.
— An Unternehmer grosser Rabatt. —

Gebr. Körtling, Körtlingsdorf
Zweiggeschäft Zürich Bahnhofstrasse 58
Strahlapparate, Pulsometer — Gasmotoren und Kraft-Gas-Anlagen
Gasdynamos und elektrische Anlagen — Central-Heizungs-, Lüftungs-, Trocken-
und Luftbefeuchtungs-Anlagen
Schwimm- und Bade-Anstalten — Armaturen, Radiatoren, Rippenheizkörper.
Kostenanschläge und Prospekte gratis.

Annoncen-Expedition
Rudolf Mosse.
Alleinige Inseratenannahme
für die Schweiz. Bauzeitung.

**Die zuverlässigsten
CONDENSTÖPFE**

liefert **J. AUMUND, Ingen.,**
„Metropol“ Zürich Börsenstr.
Verlangen Sie Prospekt und Referenzen.

Bureau-Artikel und Zeichen-Materialien,
Specialität in Zeichen- und Pauspapieren.
Zeichenpapiere mit Leinwandrücken, Pausleinwand, Gummiert Tauen-
Zeichenpapier, Millimeterpapiere, Diplomkarton, engl. Bristolkartons,
Aquarell- und Diplompergament,
Negativ- und Positiv-Lichtpauspapier.
Eiserne verstellbare Zeichentische, Reissbretter (vorrätig bis
120 x 180 cm), Reisschienen, Winkel, Eisenbahn-Radien, engl. und franz.
Aquarellfarben, echte chinesische Tusche, Bleistifte, Blei- und Tuschgummi;
verstellbare Stehpulte, Lichtpausapparate.

A. Scholl,
Papierhandlung
Fraumünsterstrasse 8.
Zürich.

Falz-Baupappen
nach Patent Fischer
verkleinerter Querschnitt:

stabil, wasserdicht, dundsticht, schall-
dämpfend, gegen Wärme und Kälte
schützend, Mörtelverputz fest bindend,
fabricirt **A.W. Andernach in Beuel,**
Asphalt-Dachpappen- und Isolirplatten-Fabrik.
Prospekte, Muster etc. postfrei.