

Zeitschrift: Schweizerische Bauzeitung
Herausgeber: Verlags-AG der akademischen technischen Vereine
Band: 33/34 (1899)
Heft: 26

Werbung

Nutzungsbedingungen

Die ETH-Bibliothek ist die Anbieterin der digitalisierten Zeitschriften. Sie besitzt keine Urheberrechte an den Zeitschriften und ist nicht verantwortlich für deren Inhalte. Die Rechte liegen in der Regel bei den Herausgebern beziehungsweise den externen Rechteinhabern. [Siehe Rechtliche Hinweise.](#)

Conditions d'utilisation

L'ETH Library est le fournisseur des revues numérisées. Elle ne détient aucun droit d'auteur sur les revues et n'est pas responsable de leur contenu. En règle générale, les droits sont détenus par les éditeurs ou les détenteurs de droits externes. [Voir Informations légales.](#)

Terms of use

The ETH Library is the provider of the digitised journals. It does not own any copyrights to the journals and is not responsible for their content. The rights usually lie with the publishers or the external rights holders. [See Legal notice.](#)

Download PDF: 13.03.2025

ETH-Bibliothek Zürich, E-Periodica, <https://www.e-periodica.ch>

Schweizerische Bauzeitung

Wochenschrift

für Bau-, Verkehrs- und Maschinentechnik

Herausgegeben

von

A. WALDNER

Flössergasse Nr. 1 (Selmau) ZÜRICH.

Verlag des Herausgebers. — Kommissionsverlag: Ed. Rascher, Meyer & Zeller's Nachfolger in Zürich, Rathausquai 20.

Organ

des Schweizer. Ingenieur- und Architekten-Vereins und der Gesellschaft ehemaliger Studierender des eidg. Polytechnikums in Zürich.

Abonnementspreis:
Ausland... Fr. 25 per Jahr
Inland... „ 20 „ „

Für Vereinsmitglieder:
Ausland... Fr. 18 per Jahr
Inland... „ 16 „ „
sofern beim Herausgeber
abonniert wird.

Abonnements
nehmen entgegen: Heraus-
geber, Kommissionsverleger
und alle Buchhandlungen
und Postämter.

Insertionspreis:
Pro viergespaltene Petitzeile
oder deren Raum 30 Cts.
Haupttitelseite: 50 Cts.

Inserate
nimmt allein entgegen:
Die Annoncen-Expedition
von
RUDOLF MOSSE
in Zürich, Berlin, Breslau,
Dresden, Frankfurt a. M.,
Hamburg, Köln, Leipzig,
Magdeburg, München,
Nürnberg, Stuttgart, Wien,
Prag, London.

Bd XXXIII.

ZÜRICH, den 30. Juni 1899.

N^o 26.

Parquetfabrik Altstetten (Zürich) Matthys & Reiser

empfehlen ihr ausgezeichnetes Fabrikat in **Kurz-Riemen** und **Tafeln** vom einfachsten bis zum reichsten Dessin
in tadelloser Ausführung. — Specialität: **Asphaltriemen.**
Pitch-Pine, tannene engl. Riemen, Krallentäfer. — **Parquets: Patent + 8840.**

Einzig echte Mettlacher
Steinzeug-Bodenplatten, glasierte Wandplatten,
Stallklinker und Röhren,

wetterbeständige **Bauterracotta** (matt und in Majolica),

Figuren und Vasen zu **Bauzwecken** und für **Gärten** von
Villeroy & Boch in Mettlach und Merzig.

— **Verblendsteine** —

in 7 verschiedenen Farben, glasiert und unglasiert, von
Ph. Holzmann & Cie. in Frankfurt a. M.

Saargemünder Thonplatten, stahlhart gebrannt
von **A. Brach** in Kleinblittersdorf.

Prima Schlackenwolle

Ladenständer. Decor. Bauguss von **C. Flink, Mannheim.**

Vertreter: **Eugen Jeuch** in **Basel.**

Naturmuster und Preiscourant zu Diensten.

Lufthämmer
mit **Doppelkompression**
D. R. G. M. No. 35 153

Schmiedhammer von einfacher,
sehr starker Bauart

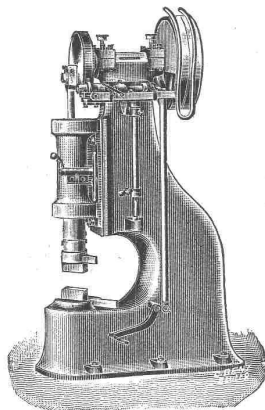
in Grösse von 25, 50, 80 u. 125 kg
Bärgewicht.

Höchste Schlagwirkung.

Regulierung der Schlagstärke.

Giesserei und Maschinenfabrik
Konstanz (Baden)

Rieter & Koller.



la künstlichen Portlandcement

in garantiert zuverlässiger erster Qualität liefert zu billigsten Preisen die

Cementfabrik

Fleiner & Cie., Aarau.

Emil Schwyzer & Co., Zürich

(vormals **M. Cosulich-Sitterding.**)

Panzerkassen. Geldschränke.

Fabrik in Albisrieden.

Verkaufs-Dépôts bei Herrn **Anton Waltisbühl**, Bahnhofstr. 88, Zürich
und Ecke **Steinberg-Elisabethenstrasse, Basel.**

Telegramm-Adresse: **Schweizerkassen Zürich.**

Brief-Adresse: **Emil Schwyzer & Co., Zürich.** — Telephon Nr. 961, Zürich.

Stellen-Ausschreibung.

Durch Beförderung und Wegzug sind bei der Neuvermessungs-
Abteilung des Städt. Vermessungsamtes zwei **Geometerstellen** neu
zu besetzen.

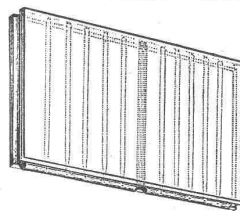
Die Besoldung beträgt je nach den Leistungen und dem Dienstalter
Fr. 2500—5000.

Ueber die Dienstobliegenheiten etc. erteilt Auskunft Herr Stadt-
geometer **Fehr**, Zähringerplatz 3, Zürich I.

Anmeldungen sind unter Beilage von Zeugnisabschriften **bis zum**
12. Juli 1899 dem Bauvorstand I., Herrn Stadtrat **Süss**, Stadthaus
Zürich, einzureichen.

Zürich, den 28. Juni 1899.

Die Kanzlei des Bauwesens,
I. Abt.



Bruckner's Patent Gips-Platten

für Zwischenwände, Dachverschalungen,
Zwischenböden etc.

45, 65 und 80 mm dick.

Kein Verputzen der Wandflächen nötig,
es wird direkt darauf tapeziert.

Solid, feuersicher. Rasche, billige Ausführung.
Vorzügliche Schalldämpfung.

Durch Einziehen pat. eiserner Rohrverspannungen wird die Herstellung
beliebig langer oder hoher Wände ohne Riegelung ermöglicht.

Prospekte und Preislisten durch

E. Baumberger & Koch, Basel,

Licenzfabrik für die Kantone

Aargau, Baselstadt, Baselland, Solothurn, Luzern, Uri,
Schwyz, Unterwalden, Zug.

Unter dem Allerhöchsten Protektorat Seiner Majestät des Königs
Albert von Sachsen findet die

Deutsche Bau-Ausstellung

Dresden 1900

im Städtischen Ausstellungs-Palast und Park
vom 1. Juli bis 15. Oktober 1900 statt.

Die Ausstellung soll ein Bild des gegenwärtigen Standes des
deutschen Hochbauwesens und des
deutschen Staatsbauwesens

geben und enthalten:

Abteilung I: **Staatsbauwesen** (Hochbau, Strassen-,
Wasser- und Brückenbau); Abteilung II: **Privat-Architektur**
(dekorativer Eisenbau, Perspektiven oder Modelle mit Grundrissbeilagen
und Durchschnitten); Abteilung III: **Bau-Literatur**; Ab-
teilungen IV, V und VI: **Bau-Industrie, Technik im
engeren Sinne, Kunst- und Bau-Handwerk** (Haus-
Wasseranlagen, Lüftungsanlagen, Klosets, Heizungen, Haus-Telegraphen,
Gas- und elektrische Leitungen, Aufzüge, Kühlanlagen, Bade-Einrichtungen,
kleinere Konstruktionsarbeiten; Arbeiten, welche von den Gewerken selbst
oder fabrikmässig hergestellt werden, soweit der Arbeiter sie am Bau an-
bringt; Gegenstände, die in vom Aussteller selbst zu errichtenden Gebäuden
oder im Freien zur Ausstellung gelangen; Material-Bearbeitungsmaschinen
im Betriebe etc.); Abteilung VII: **Landwirtschaftliche
Baukunst** (insbesondere die für die landwirtschaftlichen Betriebe
nötigen Bauteile). — Die Verteilung der für die Abteilungen IV, V und
VI zur Anmeldung kommenden Gegenstände in die einzelnen Abteilungen
behält sich die Ausstellungs-Kommission vor.

Alle, welche zur Erreichung des obengenannten Zweckes bei-
zutragen vermögen, werden zur **Beteiligung** hierdurch ein-
geladen.

Die Anmeldung hat möglichst bald, spätestens bis zum **15. Sep-
tember 1899** zu erfolgen.

Ausstellungsbedingungen und Anmeldebogen versendet auf Anfrage
kostenlos die

Direktion der Deutschen Bau-Ausstellung Dresden 1900
Dresden-A., Sachsen-Allee 4, II. Etg.

Wasserversorgung Emmishofen.

Konkurrenz-Eröffnung.

Die Ortsgemeinde Emmishofen eröffnet hiemit Konkurrenz über
die Erstellung einer **Wasserversorgung** mit **Hydrantenanlage**
und zwar über nachstehende Arbeiten und Lieferungen:

1. Öffnen und Decken von circa 8000 m
Leitungsgräben.
2. Liefern und Erstellen von circa 8000 m
Röhrenleitung.
3. Erstellung von 2 Reservoirs, 400 und
300 m³ Wasser fassend.

Pläne und Baubeschrieb liegen beim Präsidenten, Herrn **Gemeinde-
rat Ruf** z. «Rebstock», zur Einsicht offen, bei welchem auch die Eingabe-
formulare bezogen werden können.

Offerten sind schriftlich und verschlossen mit der Ueberschrift
«Wasserversorgung Emmishofen» bis spätestens den **1. Juli 1899** dem
Präsidenten der Wasserversorgung einzureichen.

Die Wasserversorgungs-Kommission.

Zu verkaufen:

Bau- und Möbelschreinerei

In Neu-Trimbach, 10 Minuten vom Bahnhof Olten, eine grössere
mit 5 Wohnungen, mit elektrischer Kraft- und Lichtanlage, mit neuesten
Maschineneinrichtungen und einem separaten Magazingebäude.

Amtliche Schätzung Fr. 47,500.

Das Ganze, an centraler Lage und blühender Gegend, wo sehr viel
gebaut wird, bietet einem soliden Schreinermeister eine flotte und sichere
Existenz.

Nähere Auskunft erteilt

Das Konkursamt Olten.

Steinbruch-Gesellschaft Ostermündingen

bei Bern.

Blauer und gelber Sandstein. Lieferung als Rohmaterial
aufs Mass in jeder Grösse oder behauen nach Plänen und Zeichnungen.
Fluatlieferung zur Erhärtung des Materials.

Konkurrenz - Eröffnung.

Ueber die Zimmer-, Spengler- und Dachdeckerarbeit
zum Hauptbau und Weiberhaus, für die eiserne Dach-
konstruktion der Centralhalle und die Eisenkonstruktionen
der Gallerien im Hauptbau der kant. Strafanstalt in Regens-
dorf, wird Konkurrenz eröffnet. — Näheres siehe Amtsblatt
vom 20. und 13. Juni a. c.

Zürich, 16. Juni 1899.

Für die Baudirektion,

Der Kantonsbaumeister: **H. Fietz.**

Konkurrenz-Eröffnung.

Ueber Erstellung neuer Abtritte im Polytechnikum und
der Universität wird Konkurrenz eröffnet. Näheres siehe
kant. Amtsblatt vom 23. und 27. Juni a. c.

Zürich, den 22. Juni 1899.

Für die kanton. Baudirektion,

Der Kantonsbaumeister:

H. Fietz.

Zu verkaufen oder zu vermieten!

Circa 15000 Meter gebrauchte Rollbahnschienen,
10—12 Kos. pro Meter wiegend, mit Laschen,
Schrauben und Schienennägeln;
60 Stück Kastenkippen
von 750 mm Spurweite und 1¹/₄ m³ Kasteninhalt;
3 Baulokomotiven

in verschiedenen Grössen (20—40 HP.) von 750 mm Spurweite;
1 25-pferdige } **Baulokomotive** vom 600 mm Spurweite;
1 30-pferdige }

1 Lokomobile von 12 Pferdestärken;

1 grösseres Quantum Sperrholz, Schiebkarren, Kies und
Sandsiebe und diverse Werkzeuge, sind zu sehr günstigen
Bedingungen **zu verkaufen** oder **zu vermieten**.

Offerten sub Chiffre ZQ 4066 befördert die Annoncen-
Expedition **Rudolf Mosse** in **Zürich**.

Offene Stelle.

Infolge Resignation die **Stelle eines Kontroll-Ingenieurs**
für **Brücken** in der technischen Abteilung des eidgen. Eisen-
bahndepartements. Erfordernisse: Kenntnis der deutschen
und französischen Sprache, tüchtige technische Fachbildung
und Erfahrung im Brückenbau. Besoldung: Fr. 5000—6500.
Anmeldungsstermin: 20. Juli 1899.

Bei **Adolf Bühler, Maschinenfabrik in Uzwyll**, finden

einige junge Techniker,

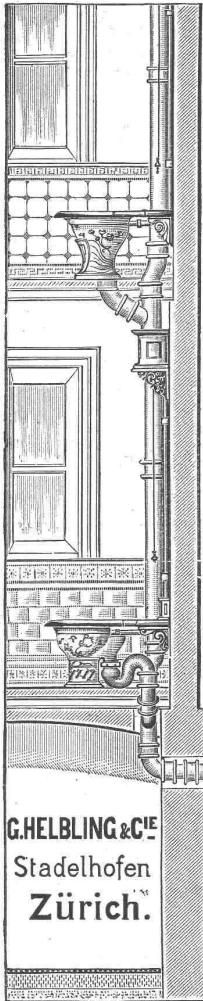
welche Werkstattpraxis besitzen und ein schweizerisches Technikum ab-
solvirt haben, dauernde Stelle. Den Anmeldungen beliebe man Zeugnis-
abschriften beizulegen, unter gleichzeitiger Angabe der Gehaltsansprüche.

Kessler'sche = ges. **Fluate** = ges.
Langbewährte mineralische Imprägnierungsmittel für **Stein, Cement etc.**
General-Vertrieb durch **HANS LAUENSCHILD** BERLIN 39.
Vertreter im IN- und AUSLANDE.



Vertreter für die Schweiz:

Karl Richner, Baumaterialien, Aarau.



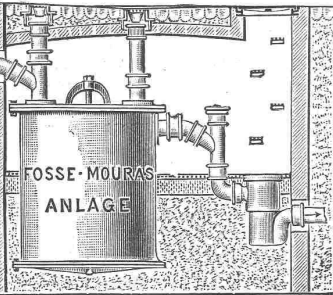
Ueber 60
**Fosse-Mouras-
Anlagen,**

System
G. Helbling & Cie.,

18 Stadelhoferplatz 18

Zürich I

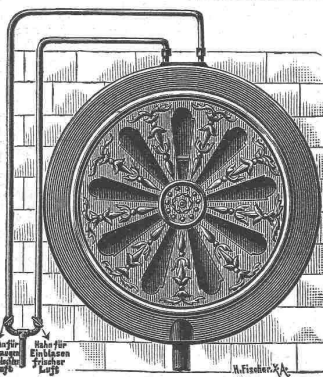
sind in der Schweiz von der
Firma erstellt worden.
Man verlange Referenzen.



G. HELBLING & C^{IE}
Stadelhofen
Zürich.

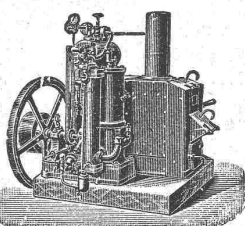
B **Anhaltische Special- für Baugewerk- und Bahnmeister,
Bauschule Kurse Tiefbau- und Steinmetztechniker**
Zerbst. Vorkursus Oktober, Wintersemester 2. November,
Staats-Prüfungs-Commission.

Kündig Wunderli & Cie.
Maschinenfabrik



Uster
bauen
Ventilatoren
mit
Wasserdruck
für
Hôtels, Restaurants,
Schulhäuser, Schlachthäuser,
Spitäler und Privatwohnungen.

Absolut geräuschloser Gang,
geringster Wasserverbrauch
und genaue Luftregulierung.



Gaggenauer Dampf-Spar-Motor
System Friedrich.
Neueste wesentl. verbesserte Bauart des von uns seit Jahren gebaut.
Friedrich-Motors.
1-30 Pferdekraft.
Ueber 2000 Stück im Betriebe.
Für alle Brennmaterialien geeignet.
Stationär und fahrbar.
Feinste Referenzen.
Zeugnis-Copien und Cataloge gratis.
Eisenwerke Gaggenau,
Aktiengesellschaft,
Gaggenau in Baden.

Auszeichnungen: Zürich 1868, Wien 1873, Zürich 1883,
Zürich 1894, Bern 1895, Genf 1896.

Gravier- und Präge-Anstalt
J. J. Güller in Hüttikon, Kt. Zürich.

(Gegründet 1845, Kraftbetrieb, 25 Arbeiter.)

Specialität: **Stahlarbeiten.**

Anfertigung von Billet-Datumpressen
Datumstempeln, Perforier- und Nummeriermaschinen
Coupier- und Plombierzangen
für Eisenbahnen und Posten.

Fabrikmarken, Alphabete und Ziffern
in Stahl, zum Schlagen auf Metall und Holz;

Brenneisen in Schmiedeisen und Guss.



**Firma-
stempel**

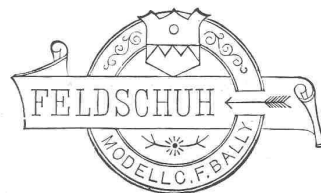
mit und
ohne Datum,
in Stahl
od. Messing.

**Wappen
Monogramme**



Firmaschilder

graviert, gegossen oder geprägt;



Galvanoplastische Arbeiten

Schablonen, Alpenzeiger
Geprägte Garnituren

für Militärs
und Feuerwehren.

Buchstaben auf Portiermützen; Metallknöpfe
Biermarken, Kontrollmarken etc.

Rud. Preiswerk & Esser, Basel

Eisenbau-Werkstatt u. Kunstschmiede

empfehlen sich zur Ausführung von

Eisenarbeiten aller Art

wie:

**Veranden, Balkone,
Pavillons, Garteneinfas-
sungen u. Thore, Treppen,
Fenster, Oblichte,
Gewächshäuser, Stallein-
richtungen, Heizkörper-
verkleidungen etc.**



**Kunstschmiede - Arbeiten
aller Art.**

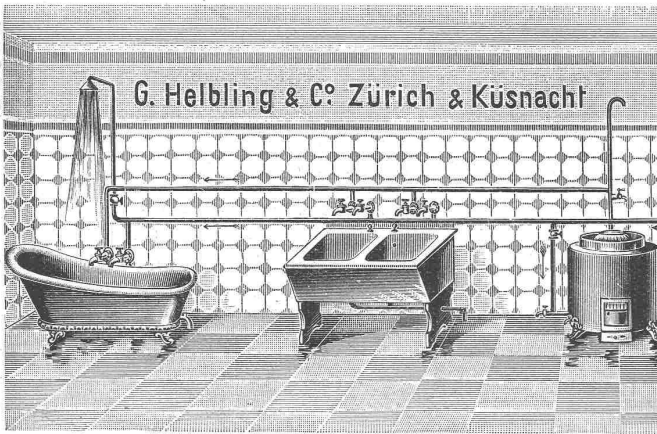
Zu verkaufen:

4 neue Tramwaywagen

für 1 m Spur, 26 Plätze. — Näheres durch:

Gilliéron & Amrein, Vevey.

Bade- und Wasch-Einrichtungen



G. Helbling & Cie., Stadelhofen 18, Zürich.

Steinfabrik Zürich

(Aktiengesellschaft)

Industriequartier.

Balustres — Balustres

für

Architekten und Baumeister.

Schöner, wetterbeständiger und bedeutend billiger

als natürliche Sandsteine werden nach unserer neuesten Produktionsweise Balustres hergestellt, verwendbar bei Geländern, Brüstungen etc.

Wir empfehlen unser Steinmaterial zur allgemeinen Verwendung auf Grund der grossen Wetterbeständigkeit, Billigkeit und Schönheit.

Frostbeständigkeit:

bei 25 Proben	Kunststein der Aktiengesellschaft Steinfabrik Zürich	0 0	Gewichts- verlust	
		1,71		0/0
		8,57		0/0
		14,47		0/0

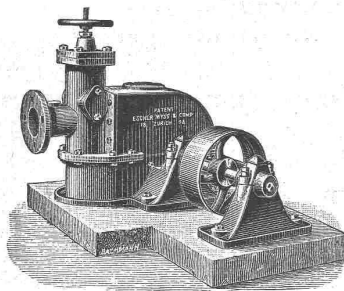
Aktiengesellschaft der Maschinenfabriken von

Escher Wyss & Co., Zürich

mit Filiale in Ravensburg (Württemberg).

Wassermotoren

System Escher Wyss & Co.



für Hochdruck, mit patentierten Löffelrädern, mit oder ohne automatischem Regulator.

Grösste Gleichförmigkeit der Tourenzahl bei den verschiedensten Kraftleistungen. Bequeme Aufstellung, einfache u. solide Konstruktion, von unerreichter Leistungsfähigkeit, über 80 Prozent Nutzeffekt. Der billigste u. beste Motor für die Kleinindustrie, vorzüglich als Kraftquelle für Elektrizität.

Gasmotoren.

Petroleum-Motoren.

Dampfmaschinen, Dampfkessel,

Turbinen, Pumpen, Eismaschinen, Kühlanlagen, Riffelmaschinen, Mahl-
stühle u. s. w. Prospekte und Kostenvoranschläge gratis.

Weitaus billigste Reproduktion

DIROGRAPHIE

Verfahren Hofer & Co., graphische Anstalt, Zürich.

**Direktes Copieren (ohne photogr. Negativ)
jeder Zeichnung auf transparentes Papier.**

Mathematisch genaue Wiedergabe des Originals in ein- oder mehrfarbigem Druck.

Druck auf Karton, Papier, Leinwand etc. etc. für Stadt- und Gemeindepläne, Katasterpläne, Handrisse, topographische Karten, Maschinenzeichnungen, architektonische Zeichnungen aller Art, Plakate, Federzeichnungen, Skizzen etc. etc.

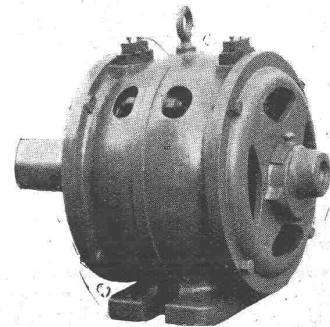
Originalzeichnung geht tadellos zurück.

Verlangen Sie Preiscurant und illustr. Prospekt.

ELEKTRIZITÄTS-GESELLSCHAFT

ALIOTH

Münchenstein-Basel.



**Generatoren für Gleichstrom
und Wechselstrom,
Motoren und Transformatoren.**

Motorenbenzin.

Bin in der Lage, heute als ganz besonders vorteilhaft anzubieten:

1^a raff. Benzin 0,680—0,700 und 0,700—0,750 spez. Gewicht.

Bei Lieferungsabschlüssen besondere Vorteile.

Petroleumlager Ermatingen,

J. H. Debrunner.

Ventilationsanlagen erstellt

für sämtliche Zwecke

J. P. Brunner, Oberuzwil (Kt. St. Gallen)

Specialität für Trockenanlagen.

SIEMENS & HALSKE

AKTIENGESELLSCHAFT
BERLIN

Aelteste Fabrik in Deutschland für Rotations-

WASSERMESSER

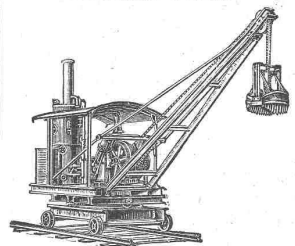
mit rotierendem oder feststehendem Zifferblatt
mit oder ohne Oelfüllung

auf Wunsch auch mit oder ohne patentierter Frostschutzeinrichtung.

Elektrische Wasserstands-
Fernmelde- und Registrier-Apparate.

Ueber 400 000 Siemens-Messer im Betriebe.

Verbesserte patentierte
Priestman - Greifbagger
und fahrbare und feststehende
Kräne jeder Art, für
Hand-, Dampf-, hydraulischen und
elektrischen Betrieb.



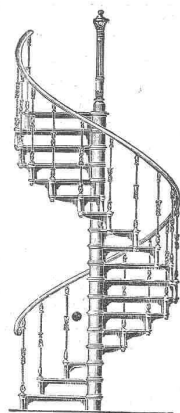
Dampfwinden u. Dampfkabel
bauen als Specialität und
halten auf Lager
Menck & Hambrock,
ALTONA-HAMBURG.

Gebr. Körting, Körtingsdorf

Zweiggeschäft Zürich Bahnhofstrasse 58

Strahlapparate, Pulsometer — Gasmotoren und Kraft-Gas-Anlagen
Gasdynamos und elektrische Anlagen — Central-Heizungs-, Lüftungs-, Trocken-
und Luftbefeuchtungs-Anlagen
Schwimm- und Bade-Anstalten — Armaturen, Radiatoren, Rippenheizkörper.

Kostenanschläge und Prospekte gratis.



Wendel-
treppen

und
gerade Treppen
in einfacher u.
verzierter Aus-
führung liefern
billigst

F. Feldhoff & Co.,
Eisengiesserei,
Barmen.



Ad. Schulthess, Zürich V,
Mühlebachstr. 62/64, Zinkornamenten-Fabrik.

Specialität: Bau-Ornamente in Zink-
und Kupferblech nach Album oder einge-
sandter Zeichnung, wie: Mansardenfenster,
Balkon-Consolen, Dach- und Turmspitzen,
Schindeln u. Dachplatten etc. etc. — Ueber-
nahme sämtl. Spenglerarbeiten. Illustrierte
Muster-Album u. Preis-Courant stehen gerne
zu Diensten. — Neues bewährtes Verfahren
zur Verküpfung der Zinkarbeiten.
Gewerbe-Ausstellung Zürich 1894 Goldene Medaille.

Schindeln + Patent Nro. 11727.

Aeusserst solide Eindeckung von Kuppeln und Türmen etc.
in Haken befestigt, statt mit Nägeln.

Die zuverlässigsten
CONDENSTÖPFE



liefert **J. AUMUND, Ingen.,**
„Metropol“ Zürich Börsenstr.
Verlangen Sie Prospekt und Referenzen.

Technikum Aumund S.A.
für Maschinenbau, Elektrotechnik u. Chemie
Lehrwerkstätte
Programme kostenfrei.

Patent-Bureau
J. Aumund Ing., Metropol Zürich.
Billig - Prompt - Beste Referenzen.

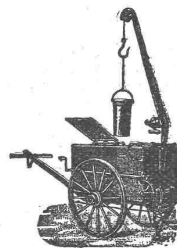
Rollbahnschienen und Schwellen
aus der Burbacherhütte

sind in verschiedenen Profilen nebst dem dazu gehörenden

Kleineisenzeug

stets vorrätig bei

Kägi & Co., Winterthur.



Fabrikation von Eisele's Gasbadeofen
für Schul-, Volks- und Mannschafts-Brausebäder.
Illustrierte Preisverzeichnisse kostenfrei.

Geiger'sche Fabrik
für Strassen- und Haus-Entwässerungsartikel
Karlsruhe (Baden).

Konstruktionsbureau für Kanalisation.

Fabrikation und Lager sämtlicher
Entwässerungsartikel

„System u. Patent Geiger“, als:

Spül-, Stau- und Absperrvorrichtungen
für Kanäle aller Profile und Grössen

Schachtabdeckungen,

Strassen-, Hof- u. Haussinkkasten, Fettfänge,
Regenrohr-Sinkkasten, Wassersteinsiphons u. s. w.

Krahn- und Schlammabfuhrwagen
für Hand- u. Pferdebetrieb

zum Reinigen der Sinkkasten.

DRAHTSEILE jeder Art für LUFTSEILBAHNEN, Seilriesen

Bergbahnen
Schiefe Ebenen
Aufzüge
Transmissionen
etc.



Maschinenhallen & Werkstätten in Wallisellen b. Zürich
& in Bern b. Weyermannshaus. Dépôt in Yverdon etc.
Prospekte und Kostenanschläge gratis.

Verkauf & Vermietung
von
Bau-Unternehmer-
Material.
Lokomobilen.
Pumpen & Ventilatoren.
Kl. Locomotiven.
Transportable Stahlbahnen,
Rollwägelchen, Drehscheiben etc.

Oefen, Kochherde,
Bäder,

Wascheinrichtungen, Glätteöfen,
Bügeleisen, Wringmaschinen,
Waschmangen, Kochherde.

Pferdestall-Einrichtungen

nach eigenen Modellen in rationeller Ausführung erstellen
Haupt, Ammann & Roeder, Zürich.

Centralheizungen,
Niederdruckdampf- und Warm-
wasserheizungen, Trockenan-
lagen, Etagenheizungen,
Konditor-Backöfen.

Heinrich Blank, Maschinenfabrik, Uster. Cementstein-Pressen für Hand- und Kraft-Betrieb

mit automatisch wirkender Ausstossvorrichtung.
Solideste, bewährteste Konstruktion, kleinster Kraftverbrauch
und unübertroffene Leistung.

Stets Maschinen im Betrieb.

Beste Referenzen.

THONWERK BIEBRICH, A.-G.

Biebrich a/Rhein
vereinigt mit

Chamottefabriken C. Kulmiz

in Saarau (Schlesien) und Halbstadt (Böhmen),
beste Referenzen und Zeugnisse aus der Schweiz,
liefert

die für den Bau und Betrieb von Gasanstalten, Chemischen
Fabriken, Cementfabriken, Cellulosefabriken, Schweiß-
und Puddelwerken, Eisenglössereien, sowie für Dampfkessel-
und sonstige Feuerungsanlagen notwendigen

feuerfesten und säurebeständigen Produkte

Retorten, Form- und Normalsteine, Gloverringe, Mörtel etc.

Asbest- Cement

Marke „Kühlewein“ ist
die beste feuersichere
Verkleidung für Eisen-
konstruktionen.

Vertreter für die Schweiz:
Felix Beran, Zürich.

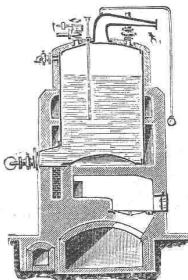
R. & E. Huber, Pfäffikon (Kanton Zürich)

Leitungs-Draht und Kabel für Kraftübertragungen,
Beleuchtungen, Sonnerien, elektr. Apparate etc.

Gummi- und Guttapercha-Waren-Fabrik.

Mechanische Draht- und Hanfseilerei.

Bleckendorfer Maschinenfabrik u. Kesselschmiede



Bleckendorf (Bez. Magdeburg).
Einrichtung für Theer- u. Harzdestillationen, Holzverkohlungen
mit und ohne Verarbeitung der gewonnenen
Rohprodukte auf Feinware.
Bitumen-Destillationen, Torf-Destillationen,
mit und ohne Gewinnung der Nebenprodukte.
Holzimprägnierungs-Anstalten,
Dachpappfabriken, Asphaltfabriken etc.
Werkzeuge für Stampf- und Gussasphalt,
wie Asphalt-Darren, Transportmaschinen,
Asphalt-Kessel, fahrbar und stationär, Asphalt-
kessel-Transportwagen, Holzement- und
Theeröfen, Eimer etc.

Preisliste, Kostenanschläge und Projekte zu Diensten.

CENTRAL-HEIZUNGEN

Zahlreiche Anlagen im Betriebe

Gebr. Lincke, Zürich

Fabrik im Industriequartier.

Oefen, Bäder, Koch- und Waschherde.

Höchste Auszeichnungen: ZÜRICH, PARIS, BERN, GENÈVE.



Gummiwarenfabrik

H. Speckers Wwe

ZÜRICH, Verkaufsmagazin:
Kuttelg. 19.

Specialität: Fabrikation von garantiert wasser-
dichten Regenmänteln, Taucheranzügen, Wasserhosen,
Grubenjacken, Pferde- u. Wagendecken aus Kautschuk,
Gummischläuche, Thürbuffer.

Preislisten und Voranschläge zu Diensten.