

Objektyp: **Advertising**

Zeitschrift: **Schweizerische Bauzeitung**

Band (Jahr): **33/34 (1899)**

Heft 1

PDF erstellt am: **21.07.2024**

Nutzungsbedingungen

Die ETH-Bibliothek ist Anbieterin der digitalisierten Zeitschriften. Sie besitzt keine Urheberrechte an den Inhalten der Zeitschriften. Die Rechte liegen in der Regel bei den Herausgebern. Die auf der Plattform e-periodica veröffentlichten Dokumente stehen für nicht-kommerzielle Zwecke in Lehre und Forschung sowie für die private Nutzung frei zur Verfügung. Einzelne Dateien oder Ausdrucke aus diesem Angebot können zusammen mit diesen Nutzungsbedingungen und den korrekten Herkunftsbezeichnungen weitergegeben werden. Das Veröffentlichen von Bildern in Print- und Online-Publikationen ist nur mit vorheriger Genehmigung der Rechteinhaber erlaubt. Die systematische Speicherung von Teilen des elektronischen Angebots auf anderen Servern bedarf ebenfalls des schriftlichen Einverständnisses der Rechteinhaber.

Haftungsausschluss

Alle Angaben erfolgen ohne Gewähr für Vollständigkeit oder Richtigkeit. Es wird keine Haftung übernommen für Schäden durch die Verwendung von Informationen aus diesem Online-Angebot oder durch das Fehlen von Informationen. Dies gilt auch für Inhalte Dritter, die über dieses Angebot zugänglich sind.

Schweizerische Bauzeitung

Wochenschrift

für Bau-, Verkehrs- und Maschinentechnik

Herausgegeben

von

A. WALDNER

Flössergasse Nr. 1 (Seinau) ZÜRICH.

Verlag des Herausgebers. — Kommissionsverlag: Ed. Rascher, Meyer & Zeller's Nachfolger in Zürich, Rathausquai 20.

Organ

des Schweizer. Ingenieur- und Architekten-Vereins und der Gesellschaft ehemaliger Studierender des eidg. Polytechnikums in Zürich.

Abonnementspreis:
Ausland... Fr. 25 per Jahr
Inland... " 20 " "

Für Vereinsmitglieder:
Ausland... Fr. 18 per Jahr
Inland... " 16 " "
sofern beim Herausgeber
abonniert wird.

Abonnements
nehmen entgegen: Heraus-
geber, Kommissionsverleger
und alle Buchhandlungen
und Postämter.

Insertionspreis:
Pro viergespaltene Petitzeile
oder deren Raum 30 Cts.
Haupttitelzeile: 50 Cts.

Insertate
nimmt allein entgegen:
Die Annoncen-Expedition
von
RUDOLF MOSSE
in Zürich, Berlin, Breslau,
Dresden, Frankfurt a. M.,
Hamburg, Köln, Leipzig,
Magdeburg, München,
Nürnberg, Stuttgart, Wien,
Prag, London.

B^d XXXIV.

ZÜRICH, den 8. Juli 1899.

N^o 1.

Parqueterie Baden

Ciocarelli & Link,

Nachfolger von C. Thurnheer-Rohn in Baden (Aargau)
Silberne Medaille in Genf. Goldene Medaille Weltausstellung Paris 1889.

empfehlen in tadelloser Ausführung ihr bewährtes Fabrikat in
gewöhnlichen Riemen und Tafeln
vom einfachsten bis zum reichsten Dessin.
Asphaltriemen & Luxusparquet
Export. als Specialität. Export.

Parquetfabrik Altstetten (Zürich) Matthys & Reiser

empfehlen ihr ausgezeichnetes Fabrikat in **Kurz-Riemen** und **Tafeln** vom einfachsten bis zum reichsten Dessin
in tadelloser Ausführung. — Specialität: **Asphaltriemen**.
Pitch-Pine, tannene engl. Riemen, Krallentäfer. — **Parquets: Patent + 8840.**

Stellen-Ausschreibung.

Durch Beförderung und Wegzug sind bei der Neuvermessungs-
Abteilung des Städt. Vermessungsamtes zwei **Geometerstellen** neu
zu besetzen.

Die Besoldung beträgt je nach den Leistungen und dem Dienstalter
Fr. 2500—5000.

Ueber die Dienstobliegenheiten etc. erteilt Auskunft Herr Stadt-
geometer Fehr, Zähringerplatz 3, Zürich I.

Anmeldungen sind unter Beilage von Zeugnisabschriften **bis zum**
12. Juli 1899 dem Bauvorstand I, Herrn Stadtrat Süß, Stadthaus
Zürich, einzureichen.

Zürich, den 28. Juni 1899.

Die Kanzlei des Bauwesens,
I. Abt.



Asphalt-

und Cement-Arbeiten aller Art

Trottoirs, Keller- und Brauerei-Böden, Terrassen, Korridore, Remisen,
Magazine, Durchfahrten etc.

Asphaltierung von Kegelbahnen

Holzpflasterungen

Stallböden

Antieäolithböden, öl- und säure-
fest, für Fabriken, Maschinen-
räume etc.

Asphalt-Parkett

Beton-Bau

Plättli-Böden

Asphalt-Blei-Isolierplatten zur
Abdeckung von Gewölben, Fun-
damenten, Unterführungen etc.

Dachpapp-Dächer

Holzement-Dächer.

Mehrjährige Garantie für alle Arbeiten.

E. Baumberger & Koch, Basel

Asphalt- und Cementbaugeschäft.

Auf Abbruch zu verkaufen:

Die in gutem Zustand befindlichen
Gebäude der Zürcher Kantonalbank

Nr. 9, 11 und 13 an der Bahnhofstrasse in Zürich sind auf Mitte
Oktober l. J. auf Abbruch zu verkaufen. Nähere Auskunft erteilt das
Bankpräsidium, welches auch schriftliche Angebote für einzelne Parteien
sowohl als für das Ganze entgegennimmt.

Zürich, 5. Juli 1899.

Zürcher Kantonalbank.

la künstlichen Portlandcement

in garantiert zuverlässiger erster Qualität liefert zu billigsten Preisen die

Cementfabrik

Fleiner & Cie., Aarau.

Einzig echte Mettlacher Steinzeug-Bodenplatten, glasierte Wandplatten, Stallklinker und Röhren,

wetterbeständige Bauterracotta (matt und in Majolica),

Figuren und Vasen zu Bauzwecken und für Gärten von
Villeroy & Boch in Mettlach und Merzig.

Verblendsteine

in 7 verschiedenen Farben, glasiert und unglasiert, von

Ph. Holzmann & Cie. in Frankfurt a. M.

Saargemünder Thonplatten, stahlhart gebrannt
von A. Brach in Kleinblittersdorf.

Prima Schlackenwolle

Ladenständer. Decor. Bauguss von C. Flink, Mannheim.

Vertreter: Eugen Jeuch in Basel.

Naturmuster und Preiscurant zu Diensten.

INGENIEURBUREAU
P. SIMONS, BERN, Spitalgasse 30.

Konkurrenz-Eröffnung.

Ueber Erstellung neuer Abtritte im Polytechnikum und der Universität wird Konkurrenz eröffnet. Näheres siehe kant. Amtsblatt vom 23. und 27. Juni a. c.

Zürich, den 22. Juni 1899.

Für die kanton. Baudirektion,
Der Kantonsbaumeister:
H. Fietz.

Wir suchen zum sofortigen Eintritt einen gewandten

Maschinenkonstrukteur,

der nach Angaben selbständig konstruieren und durchaus sauber zeichnen kann.

Zwei in jeder Beziehung gewandte

Maschinenzeichner.

Kenntnis der elektrischen Branche nicht unbedingt notwendig.

Angebote mit Zeugnisabschriften, Lebenslauf und Zeit des Eintrittes erbeten an

**Elektricitätsgesellschaft Alioth,
Münchenstein-Basel.**

Schweizerische Centralbahn.

Umbau des Güterbahnhofes Basel.

Es sind folgende Arbeiten zu vergeben:

1. Dacheinschalung der drei mittleren Güterhallen mit 7000 m².
2. Schieferbedachung derselben, 7000 m².
3. Herstellung des Planums der Strassenarbeiten und der Bettung des Güterbahnhofes, umfassend:

Erdbewegung ca. 160 000 m³,
Stütz- und Futtermauern ca. 1500 m³,
Chaussierungsarbeiten ca. 11 000 m³,
Bahnbettung ca. 14 000 m³.

Pläne und Bedingungen liegen für die unter 1 und 2 aufgeführten Arbeiten im Bureau des Oberingenieurs, Leonhardgraben 36 (Hintergebäude), für die unter 3 auf dem Sektionsbureau für den Bahnhofumbau, Wallstrasse 14, Basel, zur Einsicht auf.

Angebote sind bis Donnerstag, den 13. Juli abends, versiegelt und mit der Aufschrift: «Offerten für den Güterbahnhofbau» bezeichnet, einzusenden (Postsendungen mit dem Poststempel dieses Tages versehen) an das

Basel, den 27. Juni 1899.

Direktorium der Schweizerischen Centralbahn.

Konkurrenz-Ausschreibung

über Gasmotoren- und elektrische Anlagen für die Stadt Bern.

Die unterzeichnete Behörde eröffnet hiemit unter Vorbehalt der definitiven Kreditbewilligung durch die Gemeinde freie Konkurrenz über die Lieferung und Erstellung einer Gasmotorenanlage eventuell Dampf-anlage und einer elektrischen Anlage mit Wechselstrom-Motoren und Gleichstrom-Generatoren nebst Akkumulatoren-batterie und Schaltanlagen für eine Umformstation zur Erzeugung des Stroms für den Betrieb der elektrischen Strassenbahnen bei den Elektrizitätswerken der Stadt Bern.

Programm und Bedingungen sind zu beziehen bei der Bauleitung der neuen Elektrizitätswerke, Bundesgasse 17, Bern, welche Stelle auch weitere Auskunft erteilt.

Die Eingaben sind schriftlich bis spätestens zum 15. Juli an die unterzeichnete Stelle zu richten.

Bern, den 28. Juni 1899.

Städtische Finanzdirektion.

Bautechniker.

Junger, ganz selbständiger Bautechniker, auch mit den Bau-rechnungen vollständig vertraut, findet dauernde Anstellung in einem grösseren, sich stets entwickelnden Fabriketablissement.

Offerten mit Zeugnisabschriften und Gehaltsansprüchen be-fördert unter Chiffre Zag, S 229

Rudolf Mosse, Zürich.

Technikum Getrennte **Maschinen- & Elektrotechniker,**
Hildburghausen, **Fachschul.** für **Baugewerk & Bahnmeister etc.**
Nachhilfscourse. Rathke, Herzogl. Direktor.

Offene Stelle.

Infolge Resignation die Stelle eines Kontroll-Ingenieurs für Brücken in der technischen Abteilung des eidgen. Eisen-bahndepartements. Erfordernisse: Kenntnis der deutschen und französischen Sprache, tüchtige technische Fachbildung und Erfahrung im Brückenbau. Besoldung: Fr. 5000—6500. Anmeldungstermin: 20. Juli 1899.

Weltausstellung Paris 1900.

Auf das Bureau des schweizerischen Generalkommissariates wird ein

Assistent

für den Ingenieur gesucht. Derselbe soll auf elektrischem Gebiete theoretisch und praktisch erfahren sein und die französische Sprache beherrschen.

Nähere Auskunft erteilt der schweizerische Generalsekretär

A. Jegher, Bahnhofstrasse 88.

Zürich, den 24. Juni 1898.

Zu verkaufen oder zu vermieten!

Circa 15 000 Meter gebrauchte Rollbahnschienen,
10—12 Kos. pro Meter wiegend, mit Laschen,
Schrauben und Schienennägeln;
60 Stück Kastenkippen
von 750 mm Spurweite und 1¹/₄ m³ Kasteninhalt;

3 Baulokomotiven

in verschiedenen Grössen (20—40 HP.) von 750 mm Spurweite;
1 25-pferdige } Baulokomotive vom 600 mm Spurweite;
1 30-pferdige }

1 Lokomobile von 12 Pferdestärken;

1 grösseres Quantum Sperrholz, Schiebkarren, Kies und Sandsiebe und diverse Werkzeuge, sind zu sehr günstigen Bedingungen zu verkaufen oder zu vermieten.

Offerten sub Chiffre ZQ 4066 befördert die Annoncen-Expedition Rudolf Mosse in Zürich.

Zu verkaufen:

Bau- und Möbelschreinerei

in Neu-Trimbach, 10 Minuten vom Bahnhof Olten, eine grössere

mit 5 Wohnungen, mit elektrischer Kraft- und Lichtenanlage, mit neuesten Maschineneinrichtungen und einem separaten Magazinegebäude.

Amtliche Schätzung Fr. 47,500.

Das Ganze, an centraler Lage und blühender Gegend, wo sehr viel gebaut wird, bietet einem soliden Schreinermeister eine flotte und sichere Existenz.

Nähere Auskunft erteilt

Das Konkursamt Olten.

Zu verkaufen:

4 neue Tramwaywagen

für 1 m Spur, 26 Plätze. — Näheres durch:

Gilliéron & Amrein, Vevey.

Anzeige und Empfehlung.

Mache hiermit den Baumeistern die höfliche Anzeige, dass ich bei meiner Sandgrube in Obermatt bei Zwingen eine

Kunststein-Fabrikation

in Betrieb gesetzt habe.

Indem ich noch eine

Cementbackstein-Konstruktion

besitze, mit welcher ich jedermann billigt und schnell mit solider Ware aufwarten kann, empfehle mich bestens

Zwingen (Bern), den 3. Juli 1899.

Jos. Hueber, Fuhrmann.

Die Genossenschaft schweizerischer Kalkfabrikanten in Zürich

empfiehlt den

schweren hydraulischen Kalk

nachstehender Genossenschafts-Fabriken unter Garantie für hohe Festigkeit und Volumenbeständigkeit:

Kalk- und Cementfabriken Beckenried A.-G. — C. Hürlimann, Brunnen — Hydr. Kalkfabrik Holderbank-Wildeggen — Fleiner & Co., Aarau — Ad. Schwarz & Co., Beckenried — G. Spühler, Reckingen — Ph. Sevestre, Niederweningen — Portlandcementfabrik Lägern Ober-Ehrendingen — Juracementfabriken Aarau — R. Bircher, Erlinsbach — Egger & Baur, Portlandcementfabrik Rozloch — Wwe. C. Hartmann, Leissigen — Jos. Ziegler, Rozloch — Wallenstadter Roman- und Portlandcementfabrik A.-G., Ennenda.

Preis-Anfragen und Bestellungen sind zu richten an die

Verkaufsstelle der

Genossenschaft schweizerischer Kalkfabrikanten

56 Löwenstrasse Zürich Linthescher-Hof

Telegramm-Adresse: „Schweizerkalk“.

Telephon Nr. 3689.

Die Lichtpaus-Anstalt Zürich iv

neben Polytechnikum

empfiehlt sich für Anfertigung von

• • • LICHTPAUSEN • • •

in allen Arten und Grössen.

Beste Einrichtung.

○

Vorzügliche Papiere.

Vergrößerung und Verkleinerung von Plänen.

Träger & Eisen.

Normalprofile 8—40 — 8—30

für ganze Bauten sofort lieferbar.

Konstruktions-Eisen und -Bleche

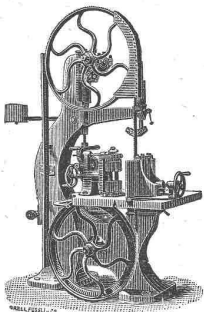
für genietete Träger, Ständer, Säulen etc.

empfehlen ab best assortiertem Lager Zürich

Julius Schoch & Co.

z. Schwarzhorn.

Unsere Vorräte werden durch fortwährend eingehende bedeutende Zufuhren ergänzt und können wir daher auch grössere Aufträge stets prompt ab Lager effektuieren.



Fabriken Landquart

(Schweiz)

empfehlen als Specialität

Holzbearbeitungsmaschinen

jeder Art, neuester Konstruktion, besonders kräftig gebaut und in sorgfältigster Ausführung.

Courante Maschinen

stets auf Lager und im Betriebe zu sehen.

Illustrierte Preislisten stehen gerne zu Diensten.

Ueber 60

Fosse-Mouras-Anlagen,

System
G. Helbling & Cie.,
18 Stadelhoferplatz 18
Zürich I

sind in der Schweiz von der
Firma erstellt worden.
Man verlange Referenzen.

G. HELBLING & C^{IE}
Stadelhofen
Zürich.

FOSSE-MOURAS
ANLAGE

Elsingers Wagen- & Pferddecken

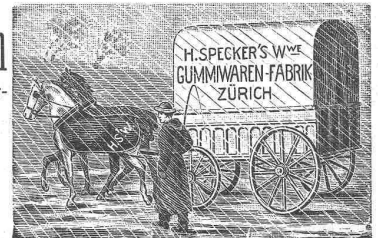
mit patentierter Duplex-Imprägnierung sind die besten.

Generalvertretung:

H. Speckers Wwe., Zürich,
Gummiwarenfabrik.

Verkaufsmagazin:

Kuttelgasse Nr. 19.



Motorenbenzin.

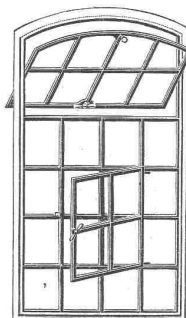
Bin in der Lage, heute als ganz besonders vorteilhaft anzubieten:

1^a raff. Benzin 0,680—0,700 und 0,700—0,750 spez. Gewicht.

Bei Lieferungsabschlüssen besondere Vorteile.

Petroleumlager Ermatingen,

J. H. Debrunner.



Die Eisengiesserei

von

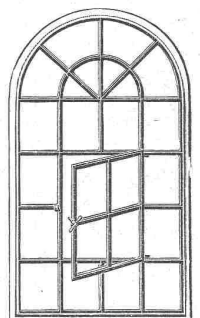
F. Feldhoff & Co.,
Barmen

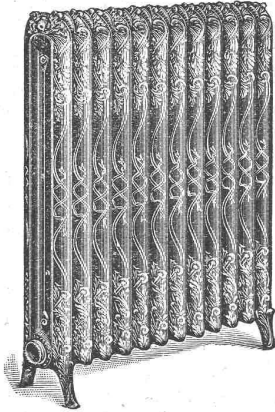
liefert als Specialität

gusseiserne

Fenster

zu billigsten Preisen.





G. Helbling & Cie.,
Zürich I
Stadelhoferplatz 18.
Centralheizungen
aller Systeme.
Lüftungs- und Trocken-
Anlagen.

Drahtseile für Bogenlampen.



Nichtige Monteurs stehen unter billiger Berechnung zur Verfügung.

Nichtige Monteurs stehen unter billiger Berechnung zur Verfügung.

Oechslin zum Mandelbaum
Schaffhausen.

Mech. Draht- und Hanfseil-Fabrik.

Drahtseile für Transmissionen, Aufzüge, Bahnen etc.

Drahtschnüre aus feinstem verzinktem Stahl- und Eisendraht.

Hanf-Transmissionseile aus Schleishanf, Manillahanf und Baumwollgarn.

Hanfseile für Krane, Aufzüge etc. mit garantiert höchster Zugfestigkeit.

Schiffseile, getheert und ungetheert.

Baumwollseile für Salfaktoren, Laufkrane etc.

Verdichtungsseile für Gas- und Wasserleitungen.

Fackeln.

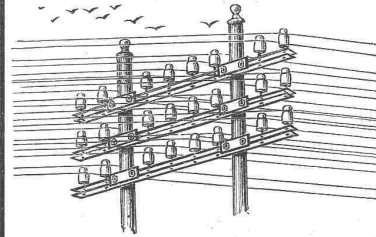
Draht- und Hanfseilfett.

Verzinkte Drahtseile für Verankerungen.

Felten & Guilleaume

Carlswerk, Mülheim am Rhein,

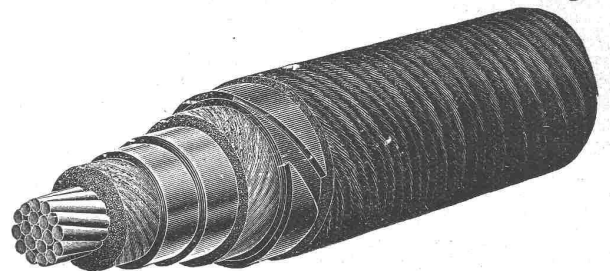
fabrizieren:



Eisen- und Stahldraht,
Kupfer- und Bronzedraht
für
Elektrische Leitungen
und die verschiedensten sonstigen Zwecke.

Leitungsdrähte nach der verschiedensten Art isoliert, umspinnen, bewickelt und umflochten.

Bleikabel für elektrische Beleuchtung.



Speise- und Rückleitungskabel, Trolleydraht, Spanndraht- und Schienen-Kontaktstücke aus Kupfer für elektrische Bahnen.

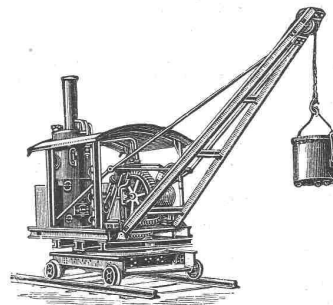
Telegraphenkabel und Telephonkabel nach den bewährtesten Konstruktionen.

Drahtseile für alle Zwecke.

Vertreter für die Schweiz: **Kägi & Co., Winterthur.**

Menck & Hambrock

Altona-Hamburg
bauen



Drehkräne
Laufkräne
Bockkräne
Derrickkräne
Aufzüge

Transport-Vorrichtungen für Dampf-, hydraulischen und elektrischen Betrieb, verbesserte, patentierte

Priestman-Greifbagger, Löffelbagger.

KESSELFABRIK

Wasserröhrenkessel patentierter, unübertroffener Konstruktion und Ausführung, bis 300 m² Heizfläche und 20 Atm. Betriebsdruck.

Cornwallkessel verschiedener Konstruktion in jeder Grösse.

Kessel u. Blecharbeiten jeder Art für chem. Fabriken, Färbereien, Bierbrauereien, Salinen, Papierfabriken, z. B. Turbinenleitungen, Reservoirs etc. etc.

Die Fabrik ist mit den **modernsten Einrichtungen** versehen und kann bei erster Qualität Ware zu günstigen Preisen und im Dringlichkeitsfalle sehr rasch liefern.

Die Fabrik liefert an **staatliche Behörden** und **erste Weltfirmen.**

Man verlange Offerten, Referenzen, Ingenieurbesuch.

GUILLEAUME-WERKE

G. m. b. H. in **Neustadt a./Haardt.**

Weisse und crèmefarbige
Verblendsteine

— für Fassaden grossartig wirkend —

fertigt als Specialität die
Gail'sche Dampfziegelei & Thonwarenfabrik
in **Giessen.**

Verblend- und Formsteine in verschiedenen Farben, Glasuren etc.

Radialsteine, Hohlsteine, Dachziegel, Chamottesteine etc.

Trinidad - See - Asphalt - Epurée

franko nach allen Plätzen.

Theerproduktfabrik „Biebrich“
Stephan Mattar, Biebrich a. Rh.



J. Rukstuhl, Basel.

**Warmwasser-,
Niederdruck-Dampf-Heizungen.**

Prompte Lieferung. — Garantie.

Grosses Lager sämtlicher Bestandteile. Prima Referenzen.

Vertreter:

In Bern: **E. Lommel, Ing.**, Pavillonweg 10, Bern.

In Zürich: **Geo. F. Ramel, Ing.**, Nordstr. 37, Zürich.

Emil Schwyzer & Co., Zürich

(vormals M. Cosulich-Sitterding.)

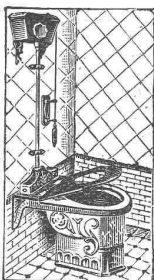
Panzerkassen. Geldschränke.

Fabrik in Albisrieden.

Verkaufs-Dépôts bei Herrn **Anton Waltisbühl**, Bahnhofstr. 88, Zürich
und Ecke Steinenberg-Elisabethenstrasse, Basel.

Telegramm-Adresse: **Schweizerkassen Zürich.**

Brief-Adresse: **Emil Schwyzer & Co., Zürich.** — Telephon Nr. 961, Zürich.



Leo Schmitz,

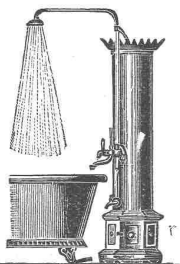
Gas- und Wasser-Installations-
Geschäft

bei der Bleicherwegbrücke
Zürich.

Telephon Nr. 2053.

Reichhaltigste

Muster-Ausstellung.



Kündig Wunderli & Cie.

Maschinenfabrik

Uster

bauen

Ventilatoren

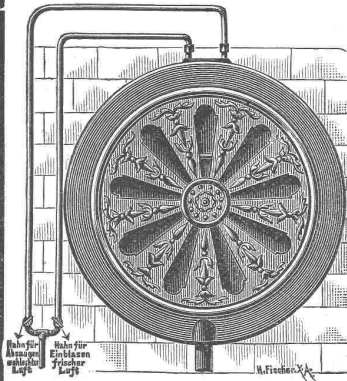
mit

Wasserdruck

für

Hôtels, Restaurants,
Schulhäuser, Schlachthäuser,
Spitäler und Privatwohnungen.

Absolut geräuschloser Gang,
geringster Wasserverbrauch
und genaue Luftregulierung.



Patent-
Anspruch
verbleibend
Luge

Patent-
Anspruch
verbleibend
Luge

H. Fischer & Co.

Holzement-, Dachpappen- und Isoliermittel-Fabrik

**Brändli & Cie.,
Horgen.**

Specialität:

**Asphalt-Arbeiten,
Wasserdichte Isolierungen,
Trockenlegung feuchter Lokale,
Zinnen-Abdeckungen,
Holzplästerungen,
Asphalt-Kegelbahnen**

etc. etc.

Goldene Medaille Zürich 1894.

Telegramme: Asphalt Horgen.

Telephon.

Neue Befestigung von Holzschrauben

in Mauerwerk,

Rabitz- und Gipswänden vermittelt

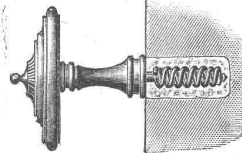
Drahtspiraldübel

D. R.-P. No. 78235.

Muster gratis.

Hiefür Special-Mauerbohrer.

**Julius Boeddinghaus,
Düsseldorf.**



Adolf Bleichert & Co., Leipzig-Gohlis

Aelteste und grösste Specialfabrik für den Bau von

Bleichert'schen

Drahtseil-Bahnen.



→ 26jährige Erfahrungen. ←

Bis jetzt wurden über 1100 Anlagen ausgeführt, in einer Gesamtlänge von
mehr als 1130 Kilometer. 26jährige Erfahrungen.

Weltausstellung Chicago 1893

Höchster Preis und Auszeichnung.

Kalk- u. Cementfabriken Beckenried Akt.-Ges. in Zürich

Direktion: A. Steinbrunner, Rieterstrasse 48 Zürich-Enge.

Grösste Leistungsfähigkeit in 1^a Hydraulischem Schwerkalk- und Portland-Schlacken-Cement
mit Garantie prompter Lieferung.

Fabriken in: Beckenried (Vierwaldstätter-See) und Zürich-Gieshübel (Sihlthalbahn).

Unsere Produkte werden auf höchste Festigkeit und Volumenbeständigkeit garantiert.

Sämtliche Korrespondenzen sind nach Zürich II zu adressieren.

Telegrammadresse: **Beckenriedkalk Zürich.**

Telephon Nr. 1749.

Niederdruckdampf- und Warmwasserheizungen, Etagenheizungen, Oefen und Kochherde, Bäder.

Seidengasse 5,

Centralheizungen

erstellen in solidester Ausführung

Haupt, Ammann & Roeder, Zürich,

Abdampfheizungen, Trockenanlagen, Conditor-Backöfen, Wascheinrichtungen, Pferdestallungen.

Steinstrasse 64.



Farbenfabriken vorm. Friedr. Bayer & Co., Elberfeld.



Hausschwamm,

sowie

Schleim-u. Schimmelpilze

beseitigt sicher das

geruchlose

Antinonin.

Generalvertretung und Lager für die Schweiz:

Paravicini & Waldner, Basel.

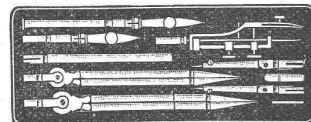
Dépôt: **Ed. Meier, Zürich,** Ecke Lang- und Bäckerstrasse 98.

Reisszeuge

feinster Qualität und aller Systeme für Herren Architekten, Geometer, Ingenieure, Techniker und Schulen liefert die Reisszeugfabrik

L. Heisinger & Sohn
Nürnberg (Bayern).

6 Preismedaillen; Nürnberg 1896 «Goldene Medaille».



Illustr. Preislisten gratis.

Stets Vorrat

in neuen und gebrauchten Nivellier-Instrumenten, Theodoliten etc.

Billwiller & Kradolfer,

Techn. Versandgeschäft,
Clausiusstrasse 38, **Zürich,**
beim Polytechnikum.

Spiegelglas zum Verglasen, belegte Spiegel mit gutem Belag.

Rohglas zu Dächern und Bodenplatten aus Glas,

halten vorrätig in grossen Mengen und liefern billigst

Telegramm-Adresse: Glashalle Zürich.

Telephon Nr. 716.

Ruppert, Singer & Cie., Zürich.

Fensterfabrik Schaffhausen

Joh. Hauser's Söhne.

Anfertigung von Fenstern, von der einfachsten bis zur reichsten Ausführung.

Höchste Leistungsfähigkeit.

Billige Preise.

Telephon.

...⇒ Beste Referenzen. ⇐...

Telephon.