

Zeitschrift: Schweizerische Bauzeitung
Herausgeber: Verlags-AG der akademischen technischen Vereine
Band: 33/34 (1899)
Heft: 1

Werbung

Nutzungsbedingungen

Die ETH-Bibliothek ist die Anbieterin der digitalisierten Zeitschriften. Sie besitzt keine Urheberrechte an den Zeitschriften und ist nicht verantwortlich für deren Inhalte. Die Rechte liegen in der Regel bei den Herausgebern beziehungsweise den externen Rechteinhabern. [Siehe Rechtliche Hinweise.](#)

Conditions d'utilisation

L'ETH Library est le fournisseur des revues numérisées. Elle ne détient aucun droit d'auteur sur les revues et n'est pas responsable de leur contenu. En règle générale, les droits sont détenus par les éditeurs ou les détenteurs de droits externes. [Voir Informations légales.](#)

Terms of use

The ETH Library is the provider of the digitised journals. It does not own any copyrights to the journals and is not responsible for their content. The rights usually lie with the publishers or the external rights holders. [See Legal notice.](#)

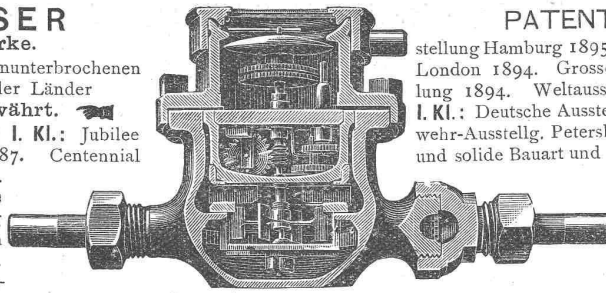
Download PDF: 13.03.2025

ETH-Bibliothek Zürich, E-Periodica, <https://www.e-periodica.ch>

WASSERMESSER
für städtische Wasserwerke.

Ueber 180 000 Stück seit 23 Jahren im ununterbrochenen Betriebe in ca. 600 Städten fast aller Länder aufs anerkannt Beste bewährt.

Auszeichnungen: Ehrendiplom I. Kl.: Jubilee International Exhibition, Adelaide 1887. Centennial International Exhibition, Melbourne 1888. Ausstellung Charleroi 1896. **Silberne Medaille:** Garten- u. Industrie-Ausstellung Görlitz 1885. Weltausstellung Antwerpen 1885. Welt-Ausstellung Barcelona 1888. Weltausstellung Brüssel 1888. Allgem. Aus-



PATENT „MEINECKE“.

stellung Hamburg 1895. **Goldene Medaille:** Health Exhibition London 1894. Grosser Wettstreit Brüssel 1888. Weltausstellung 1894. Weltausstellung Amsterdam 1895. **Ehrendiplom I. Kl.:** Deutsche Ausstellung London 1891. Erste russ. Feuerwehr-Ausstellg. Petersburg 1892. — Ausserordentlich einfache und solide Bauart und sorgfältigste Arbeit. — Weitgehendste Garantie in Bezug auf Messgenauigkeit bezw. dauernd empfindliches Registrieren und Haltbarkeit bei billigsten Preisen. — Illustrierte Beschreibungen sowie Zeugnisse gratis; auf Wunsch auch Nachweis der Städte, die diese

Wassermesser Patent „Meinecke“ seit Jahren und ausschliesslich verwenden.

FRITZ MARTI, WINTERTHUR.

Société des Usines de Grandchamp et de Roche

anciennement **L. DU PASQUIER & Cie., à Veytaux-Chillon (Vaud)**



FABRIQUES DE GYPSES, CHAUX ET CIMENT PORTLAND ARTIFICIEL
à **GRANDCHAMP, VILLENEUVE** et **ROCHE**

Production moyenne par an: 2500 wagons de 10 tonnes

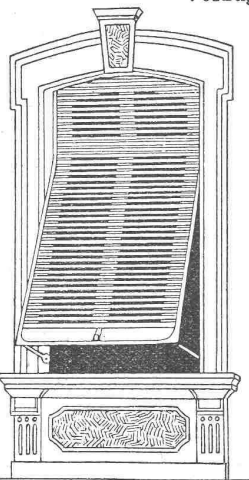
Diplôme à l'Exposition de Zurich 1883. — Médaille de Vermeil à l'Exposition d'Yverdon 1894

MEDAILLE D'OR, GENÈVE 1896

Rolladenfabrik Horgen.

Wilh. Baumann.

Aeltestes Etablissement dieser Branche in der Schweiz.
Vorzüglich eingerichtet.



Holzrolladen
aller Systeme.

Rolljalousien
Patent + 5103

mit automatischer Aufzugvorrichtung.
Neuester, elegantester und bester
Fenster-Verschluss.

— **Zugjalousien.** —

Jalousieladen.
Rollschutzwände.

*Prämiert auf allen bis jetzt
beschiedenen Ausstellungen.*

THONWERK BIEBRICH, A.-G.

Biebrich a/Rhein
vereinigt mit

Chamottefabriken C. Kulmiz

in **Saarau** (Schlesien) und **Halbstadt** (Böhmen),
beste Referenzen und Zeugnisse aus der Schweiz,
liefert

die für den **Bau** und **Betrieb** von **Gasanstalten, Chemischen Fabriken, Cementfabriken, Cellulosefabriken, Schmelz- und Puddelwerken, Eisengiessereien**, sowie für **Dampfkessel-** und sonstige **Feuerungsanlagen** notwendigen

feuerfesten und säurebeständigen Produkte

Retorten, Form- und Normalsteine, Gloverringe, Mörtel etc.

Kirchner & Co., Leipzig-Sellerhausen.

Grösste Spezialfabrik von

Sägewerkmaschinen

und

Holzbearbeitungsmaschinen

Ueber 50,000 Maschinen geliefert. — 53 höchste Auszeichnungen.

Filiale: **Zürich, Ing. Rob. Kirchner,**
Bahnhofstrasse 89. — **Telephon 3866.**

Constructions aus
Beton mit Eiseneinlagen

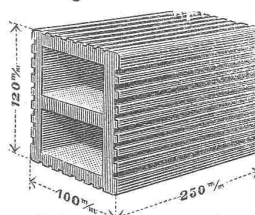
Feuersichere Decken und Säulen
Reservoirs, Wasserleitungen etc.

erstellen

Locher & Cie., Zürich.

Auf Verlangen Pläne und Kostenanschläge.

Hartgebrannte scharfgeriffelte Hohlsteine



aus den vereinigten Ziegelfabriken
Thayngen und Hofen.

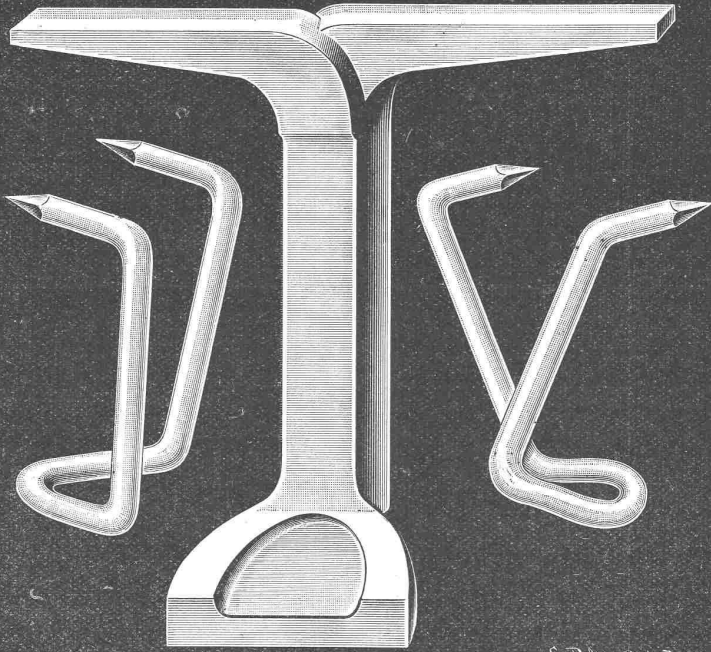
Spezialformat für Schürmanndecken
25 . 12 . 10, 25 . 12 . 6

liefert zu billigsten Preisen:

Felix Beran, Zürich.

Pat. Verbindungs-Haften.

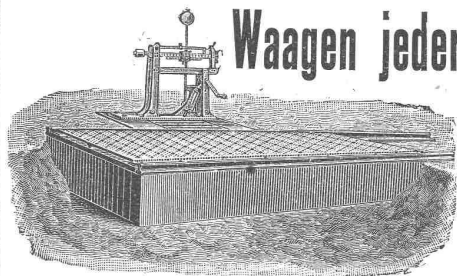
GEBR. RORDORF. ZÜRICH.



Pat. Sägerholz-Hämmern.

G. R. A. ZÜRICH

Carl Schenck, Eisengiesserei u. Maschinenfabrik, Darmstadt, G. m. b. H.

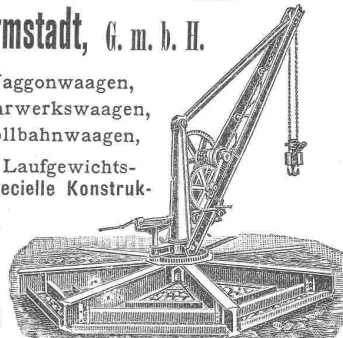


Waagen jeder Art.

Wagonwaagen,
Fuhrwerkswaagen,
Rollbahnwaagen,

Decimal- u. Laufgewichtswaagen. — Spezielle Konstruktionen für alle Zweige der Industrie.

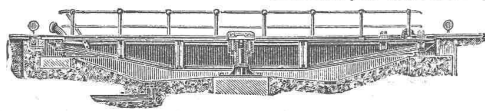
Specialität: Automatische Kontrollwaagen für Roll- und Seilbahn, sowie



Automatische Waagen für Getreide u. jedes rollende Gut. — Schenck's **Registrier-Apparat** in über 6000 Exemplaren verbreitet. — Ueber 12000 Schenck'sche Waagen in Deutschland im Betrieb. — Drehscheiben jeder Grösse und Tragkraft, Krabben jeder Art.

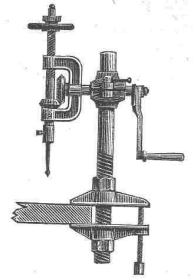
Materialprüfungs-Maschinen.

Tausende der besten Referenzen.



Laufkrabben,
Drehkrabben, Bockkrabben etc.

Ansehnliche Offerte auf Wunsch.



Montier-Bohrmaschinen

mit Weichgussbestandteilen, sehr solid und praktisch, liefern in 2 Grössen

Suter-Strehler & Co.,
Konstruktionswerkstätte, ZÜRICH,
vormals Suter & Diener.

Die zuverlässigsten
CONDENSTÖPFE



liefert **J. AUMUND, Ingen.,**
„Metropol“ Zürich Börsenstr.
Verlangen Sie Prospekt und Referenzen.

J.H. BENKER BIEL
Lager in Engl. Stahl
Specialität: Werkzeugstahl

Bohrstahl.

Patent-Bureau
J. Aumund Ing. Metropol Zürich.
Billig - Prompt - Beste Referenzen.

Jeune homme de Paris, 35 ans, architecte, dessinateur; conducteur de travaux, désire place chez architecte. Connaît l'allemand.
Adresser les offres sous initiales
Z Z 4525 à
Rodolphe Mosse, Zurich.

Weitaus billigste Reproduktion

DIROGRAPHIE

Verfahren Hofer & Co., graphische Anstalt, Zürich.

Direktes Copieren (ohne fotogr. Negativ) jeder Zeichnung auf transparentes Papier.

Mathematisch genaue Wiedergabe des Originalen in ein- oder mehrfarbigem Druck.

Druck auf Karton, Papier, Leinwand etc. etc. für Stadt- und Gemeindepläne, Katasterpläne, Handrisse, topographische Karten, Maschinenzeichnungen, architektonische Zeichnungen aller Art, Plakate, Federzeichnungen, Skizzen etc. etc.

Originalzeichnung geht tadellos zurück.

Verlangen Sie Preiscurant und illustr. Prospekt.

Wagenfabrik Schaffhausen

C. Hanslin & Cie.

Fabrikation von Lastfuhrwerken aller Art.

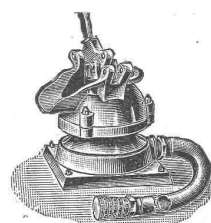
Specialität:

Fuhrwerke für Bauunternehmer: Carretten, Schnappkarren, Tragbahnen.

Wagenräder ab Lager. — Reparaturen.

Grösste Leistungsfähigkeit.

Prompte und billige Bedienung.



Membran-Pumpe.

Beste Baupumpe u. Schlammpumpe.

Leistung bis zu 18000 Liter stündlich.

Prospekte frei.

P. Delseit, Köln a. Rh., Moselstr. 64.

de Fries & Co.

Maschinenfabrik

Düsseldorf
Graf Adolf-Strasse 87.

Berlin C.

Kaiser Wilhelm-Strasse 49.

Wien

I. Eschenbachgasse 9.

Permanente Ausstellungen
deutscher und amerikanischer

Werkzeugmaschinen

renommiertester Häuser.
Bedeutende Lager.

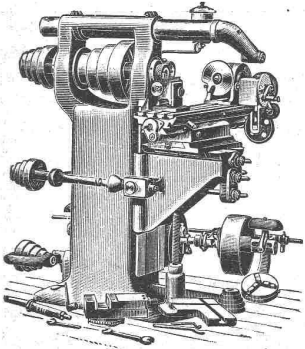
Werkzeuge aller Art.

Gas-, Glüh-, Härte- und Einsatz-Oefen bewährtester Konstruktion.

Pneumatische Nietanlagen.

Billigste Preise. — Feinste Referenzen.

Generalvertreter für die Schweiz: Fr. Meissner, Ingenieur, Zürich.

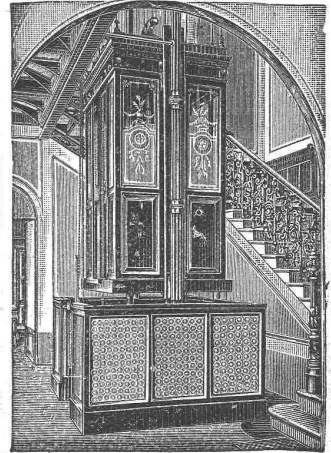


Ing. Augusto Stigler.

Hydraulische und elektrische

Personen-Aufzüge.

1200 Anlagen in Europa,
60 Anlagen in der Schweiz.



Hydraulische Warenaufzüge
Hydraulische Gepäckaufzüge
Hydraulische Speiseaufzüge
Transmissionsaufzüge.

Alleinvertretung:

Geo. F. Ramel,

Maschinen-Ingenieur,

Nordstrasse 37, Zürich IV.

Telegramme: Rameleo Zürich.
Telephon Nr. 1221.

Prima Referenzen.

Ausarbeitung von Projekten und
Kostenvoranschlägen gratis.

System der Personenaufzüge für
bestehende und neue Bauten.

John Fowler & Co., Magdeburg

empfehlen ihre best construirten

Compound-Dampf-Strassen-Walzen

neuester Construction mit geringstem
Kohlenverbrauch.

Interessenten können derartige Maschinen in
Thätigkeit sehen.

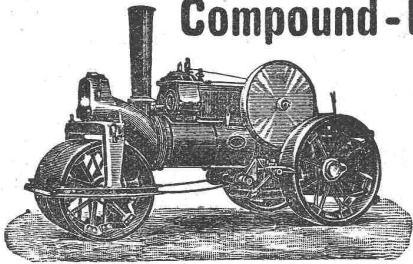
Compound-Strassen-Locomotiven

zur Beförderung von Lasten.

Vertreter für die Schweiz:

W. Thiele, Zürich I., Gessner Allee 28.

Uebernahme von Walzarbeiten für Strassen-Neubauten, Neuschotterungen,
Quai- und Eisenbahnbauten etc.



Rollbahnschienen und Schwellen aus der Burbacherhütte

sind in verschiedenen Profilen nebst dem dazu gehörenden

Kleineisenzeug

stets vorrätig bei

Kägi & Co., Winterthur.

Gebr. FRETZ,

Abteilung Papeterie, Zürich,

Specialgeschäft für

Reissbretter,
Reisschienen,
Winkel,
Reisszeuge,
Masstäbe,
Rechenschieber,
Rollbandmasse,
Radien,

Pauspapier,
Lichtpauspapier,
negativ und positiv,
Pausleinwand,
Profil- u. mm-Papier,
Zeichnenpapier in
Bogen und Rollen,
Detailpapiere,
Pantographen,

Gliedermeter,
Techn. Farben in
Stücken und Tüben,
Ausziehtusche
schwarz und farbig,
Farbstifte,
Bleistifte, nur
beste Marken
etc. etc.

Muster und Preislisten franko.

J. Meier-Howald

vormals R. Rieter,

Giesserei und Maschinenfabrik St. Georgen,
in Winterthur.

Eisenkonstruktionen jeder Art,
Gewächshäuser, Veranden, Balkongeländer,
Wendeltreppen, Pissoirs etc.

Gaggenauer Dampf-Spar-Motor System Friedrich.

Neueste wesentl. verbesserte Bauart des von uns seit Jahren gebauten
Friedrich-Motors.

1-30 Pferdekraft.

Ueber 2000 Stück im Betriebe.

Für alle Brennmaterialien geeignet.

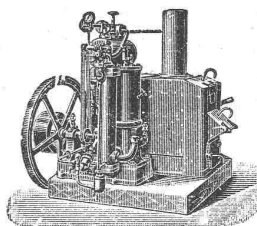
Stationär und fahrbar.

Feinste Referenzen.

Zeugnis-Copien und Cataloge gratis.

Eisenwerke Gaggenau,

Aktiengesellschaft,
Gaggenau in Baden.



Neue Fabrikanlagen erstellt und betreibt man am vorteilhaftesten im Anschlusse an die **Kraftübertragungswerke Rheinfelden.**

Grosse Bau-Terrains mit Geleise-Anschluss auf deutschem u. schweiz. Rheinufer. Preise pro Pferdekraftstunde bei 11stünd. Arbeitstag von 3—4,5 Pfg., bei 24stünd. Arbeitstag 2—3 Pfg. Preis der 16er Lampe für Fabrikbeleuchtung 8 M. pro Jahr.

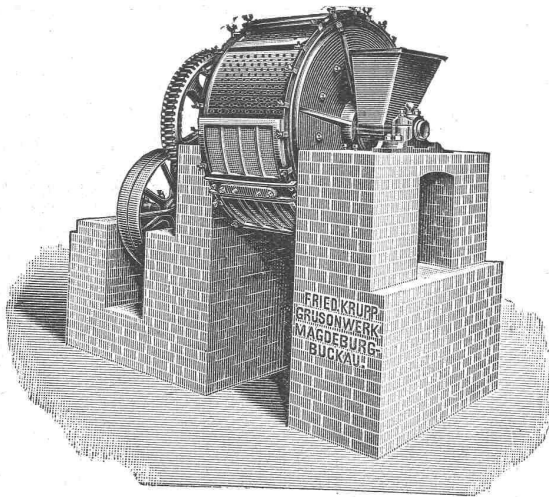
Mettlacher Mosaik-Platten, Merziger Steinzeug-Röhren u. Bauterracotten

von *Villeroy & Boch* in *Mettlach* und *Mersig a/Saar*

empfiehlt das

Fabriklager bei **T. Sponagel**, Industriequartier **Zürich III.**

Fried. Krupp Grusonwerk, Magdeburg-Buckau.



Zerkleinerungs-Maschinen,

namentlich

Steinbrechmaschinen zur Herstellung von Strassen- und Eisenbahn-Schotter, Walzenmühlen, Schlagkreuzmühlen, Schleudermühlen, Kugelmühlen (D. R. P.) zum Vermahlen von Cement, Chamotte, Erzen u. s. w., Griesmühlen (D. R. P.) zum Feinmahlen von Cement u. s. w.

Excelsior-Schrotmühlen.

Mischmaschinen für Beton, Mörtel u. s. w., System Böklen.

Maschinelle Einrichtungen

für Cementwerke, Chamottefabriken, Kalk-, Mörtel- und Asphaltmühlen; sowie für Calciumcarbid-Fabriken.

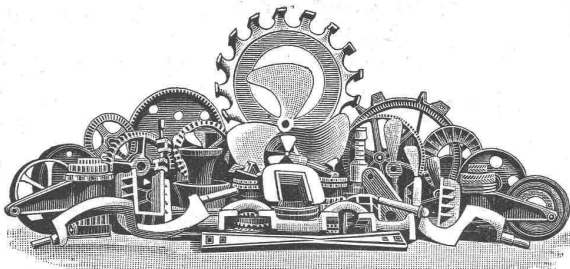
Krane jeder Art.

Hydraulische Kippvorrichtungen zum Entladen von Eisenbahnwagen in Schiffe. Herz- und Kreuzungsstücke, Weichen, Räder u. s. w. für Eisenbahnen und Strassenbahnen.

Vertreter: **Edouard Hanus**, rue Petitot 11, Genf.

Stahlfaçonguss.

Martinstahlguss, Tiegelstahlguss, Temperstahlguss
Aktiengesellschaft der Eisen- und Stahlwerke
von **Georg Fischer, Schaffhausen.**



Material für Eisenbahnen, Maschinenbau
und Eisenkonstruktionsanstalten,
sowie für alle Zweige der Industrie.

Für **Dynamomaschinen Special-Stahlguss.**
Absolut porenfreie und saubere Abgüsse

bis zum Gewichte von **3000 kg.** per Stück.

Zahnräder aller Art

nach Modell oder ohne Modell, mit der Maschine geformt.

Prompte Lieferung. Billige Preise.

== **Weicheisengiesserei.** ==



Atteste

über

van Bärle's Kesselsteinsoda Marke S. S.

Antwortlich Ihres Geehrten vom 28. crt. teile ich Ihnen höf. mit, dass mich die Wirkung Ihrer Kesselsteinsoda Marke S. S. *geradezu überraschte.* Ich benutzte dieses Mittel genau drei Monate und hat mein Kessel nicht nur keinen frischen Stein angesetzt, sondern *den alten Kesselstein zum grossen Teile* — namentlich in den Feuer- und Gallowayröhren — aufgelöst. *In zwei Stunden war mein Kessel vollständig rein, währenddem ich früher 3—4 Tage dazu verwenden musste.*

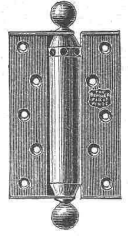
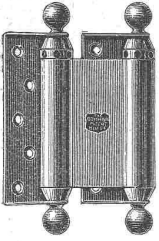
J. Schleuniger.

Klingnau, den 30. Dezember 1897.

Terrazzo-Steine und Mosaik-Steine

liefert in allen Farben

Schobinger & Refuss, Ulm.



C. F. Ulrich

20 Niederdorfstrasse 20
Zürich.

— Special-Geschäft für Baubeschläge. —

Dépôt der echten Bommer'schen Windfangthür-Bänder mit Spiralfeder; unerreicht in Bezug auf Federkraft, Dauerhaftigkeit und elegantes Aeussere.

Vollständiges Lager in allen Schlossarten, Fensterverschlüssen und Thürbändern.

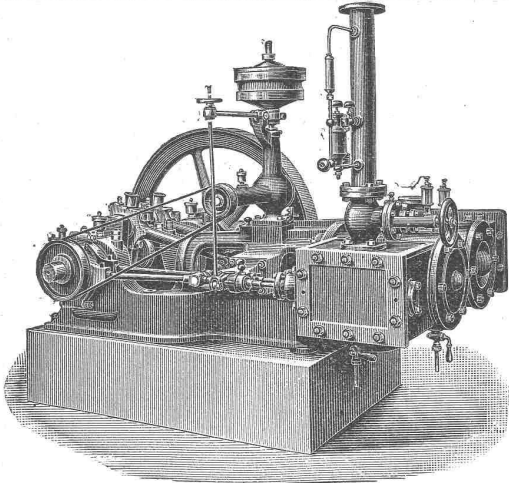
Grösste und feinste Auswahl in Bronze-Beschlägen.

— Stilgerechte Modelle, hochmoderne Genres —

in nur Ia Ausführung.

Permanente Ausstellung von Baubeschlägen: 20 Niederdorfstrasse, I. Etage.

Illustrierte Preislisten und Musterversendungen stets zu Diensten.



MASCHINENFABRIK BURCKHARDT, BASEL

Aktiengesellschaft.

Specialität in:

Trockenen Schieber-Compressoren u. Vacuum-pumpen
System Burckhardt & Weiss.

Vorzüge:

Grosse Leistungsfähigkeit bei kleinen Dimensionen, daher billige Anschaffungskosten. Keine Ventile; zwangläufige Steuerung. Einfachheit der Konstruktion. Keine Reparaturen. Leichte Zugänglichkeit. Geräuschloser Gang. Grösste Betriebssicherheit. Trockene Druckluft.

Volumetr. Wirkungsgrad garantiert **90 pCt.**

Prospekte, Indikatordiagramme etc. stehen auf Verlangen zu Diensten.

Heizungs-Anlagen, Warmwasser und Dampf

erstellen unter Garantie

Diplomiert:
ZÜRICH,

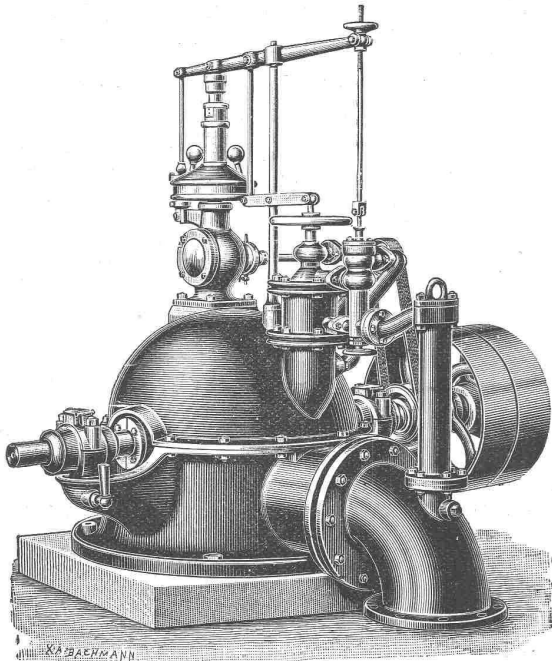
Oefen, Bäder

Gebr. Lincke, Zürich.

BERN, PARIS,
GENÈVE.

Koch- und Waschherde

Fabrik: Industriequartier.



Ateliers de constructions mécaniques

Vormals:
B. Roy & Co.

Vevey.

Gegründet
1830.

Turbinen aller Systeme,
Präcisions-Regulatoren,
Pumpen Motoren
Luftkompressoren
Hebezeuge Transmissionen.

Tadellose Arbeit. — Zahlreiche Referenzen.

Pläne und Kostenvoranschläge auf Verlangen.

Un jeune homme,
17 ans, parlant les trois langues,
demande une place de
volontaire dessinateur
dans une usine ou dans un bureau
d'ingénieur.
Adresser offres à **M^r Della-Santa**
chez **M^{me} Rouge D^r**, rue du Midi 5,
Lausanne.

Architekt.

Für ein Architekturbureau der
französischen Schweiz wird ein selb-
ständiger **Architekt**, floter Zeichner,
gesucht.

Angebote unter Beifügung von
Zeugnissen, Probezeichnung und An-
gabe der Gehaltsansprüche befördert
sub Chiffre Z M 4312 die Annoncen-
Expedition **Rudolf Mosse, Zürich.**

Ein junger, akademisch gebildeter,
diplomierter und tüchtiger

Architekt

(Schweizer) sucht für Ende Juli od.
Anfang August in einem grösseren
Bureau dauernde Stellung.

Offerten sub Chiffre Z K 4310 an
Rudolf Mosse, Zürich.

Gesucht:

Ein mit **Beton- und Maurer-**
arbeiten vertrauter

Bauführer,

welcher im Stande ist, einen **Bau-**
platz selbständig zu leiten. Offerten
an **M^r Maurer, Directeur des Usines**
de Montbovon à Fribourg.

Ingenieur,

M. G. e. P., mit 6jähriger Eisen-
bahn- und Brückenbaupraxis, Stati-
ker, beider Sprachen mächtig, **sucht**
Stelle als Bauführer oder
Bureau-Chef.

Offerten sub Z X 4373 an **Rudolf**
Mosse, Annoncen-Expedition, Zürich.

Bautechniker

mit vierjähriger Lehrzeit in einem
Baugeschäfte, sowie zweijährige
Thätigkeit auf einem Architekturbureau,
sucht dauernde Stelle.

Offerten unter Chiffre Z E 4380
an **Rudolf Mosse, Zürich.**

Junger

Konkordats-Geometer
(Angestellter) wünscht in seiner freien
Zeit **Privatarbeiten** (trig. polyg. u.
Flächenberechnungen, sowie Auf-
tragen nach fremden Handrissen etc.)
zu übernehmen. Gewissenhafte und
prompte Bedienung.

Gefl. Offerten sub Chiff. Z A 4501
an **Rudolf Mosse, Zürich.**

Ein junger Mann,

deutsch und französisch sprechend,
praktisch und theoretisch gebildet,
mit prima Zeugnissen, **sucht passende**
Stelle als

Maurerpolier

oder **Bauführer** per sofort
oder später.

Offerten an: contremaitre, Rue des
Moulins N^o 38, Neuchâtel.

Ingenieur,

theoretisch und praktisch gebildet,
mit 10jähriger Praxis im Eisenbahn-
bau und Tiefbau, **sucht** infolge
Beendigung der gegenwärtig leitenden
Arbeiten anderweitig **Engage-**
ment. Gute Zeugnisse und Referen-
zen stehen zur Verfügung.

Offerten unter Chiffre Z M 4387
befördert

Rudolf Mosse, Zürich.

Ingenieur,

Studierender einer Hochschule, mit
einigen Jahren Praxis, sucht für die
Ferienmonate August und September
Stellung.

Offerten unter Chiffre Z D 4379
befördert **Rudolf Mosse, Zürich.**

Ein tüchtiger

Messgehülfe

sucht sofort Stelle, event. auch als
Aufseher. Beste Zeugnisse können
vorgewiesen werden.

Gefl. Offerten sub Z D 4354 an
Rudolf Mosse, Zürich.

Baugeschäfte.

Buchhalter, streng solid, im Buch-
haltungswesen, sowie mit Neuanlage
und Einrichtung von Buchhaltungen
von Grund aus vertraut und mit
spez. Routine im Baugeschäft, **sucht**
anderweitig **Engagement.**

Gefl. Offerten unter Chiffre Z K
4410 an **Rudolf Mosse, Zürich.**

Architekt

gesucht

zur Leitung des Architektur-Bureau
eines Baugeschäftes.

Gefl. Offerten unter Chiffre S C H
an die Annoncen-Expedition
H. Keller, St. Gallen.

Tüchtiger Bauführer

gesucht, für die Errichtung eines
öffentl. Monumentalbaues.

Erfahrene, zuverlässige Bewerber
belieben ihre Offerten sub Chiffre
Z G 4507 zu richten an

Rudolf Mosse, Zürich.

Junger Geometer,

theoretisch und praktisch gebildet
(Topographie, Kataster und Strassen-
bahnbau) sucht Stelle, wenn mög-
lich bei einem Konkordatsgeometer.

Offerten sub Z N 4463 an
Rudolf Mosse, Zürich.

Heizungs-Techniker,

Absolvent eines Technikums, mit
mehrjähriger Werkstatt- und Bureau-
praxis, selbständiger Arbeiter, auch
mit der Ueberwachung der Montagen
vertraut, **sucht die Stelle** zu verän-
dern. Gefl. Offerten unter Z V 4271
erbeten an **Rudolf Mosse, Zürich.**

Ingenieur,

Absolvent des Polytechnikums Zürich,
mit mehrjähriger Bureaupraxis, so-
wie Baupraxis, **sucht** per sofort
dauernde Stelle; **sucht** auch Privat-
arbeiten übernehmen.

Offerten erbeten unter Chiffre
Z N 4438 an **Rudolf Mosse, Zürich.**

Ein tüchtiger

Bauzeichner,

flotter Darsteller, mit Praxis, findet
dauernde, gut bezahlte Anstellung in
einem Baugeschäft in Schaffhausen.
Anmeldungen mit Angabe der bis-
herigen Thätigkeit und Gehalts-
ansprüchen unter Chiffre Z D 4479
befördert die Annoncen-Expedition
Rudolf Mosse, Zürich.

Per sofort gesucht:

Ein tüchtiger, selbständiger

Zeichner-Chef

auf ein **Architekturbureau** in
der Centralschweiz.

Offerten mit Zeugnissen sind unter
Chiffre Z F 3181 an die Annoncen-
Expedition **Rudolf Mosse, Zürich,**
zu richten.

Junger

Elektrotechniker

mit Erfahrung in Projektierung
elektrischer Bahnen wird
für Belgien gesucht.

Genauere Kenntnis der französi-
schen Sprache Grundbedingung.

Selbstgeschriebenes Gesuch in
Französisch mit Lebenslauf und Ge-
haltsanspruch unter J R 5788 an
Rudolf Mosse, Berlin S. W.

Zu verkaufen:

Aus Gesundheitsrücksichten ein
altbekanntes und mit Erfolg be-
triebenes

Fabrikations-Geschäft,

in welchem ein gangbarer Bauartikel
fabriziert wird. Erforderliches Kap-
ital wenigstens Fr. 50.000. Gefl.
Anfragen übermittelt und sind zu
richten sub Chiffre Z A 4426 an
Rudolf Mosse, Zürich.

A vendre

deux petites locomotives de travaux
de 10 chevaux; écartement 60 centi-
mètres.

S'adresser au
Bureau des Ponts et Chaussées
du canton de Fribourg.

Offene

Lehrstelle.

Am kantonalen Technikum in
Burgdorf wird die neu kreirte Stelle
eines **Hauptlehrers** an der
Tiefbauschule, insbesondere
für **Strassen-, Wasser-,**
Eisenbahnbau, zur Besetzung
ausgeschrieben. Verlangt wird
tüchtige wissenschaftliche und prak-
tische Ausbildung. Die jährliche
Besoldung beträgt bei einer Ver-
pflichtung bis zu 30 wöchentlichen
Unterrichtsstunden Fr. 5000 im Mi-
nimum. Amisanztritt auf 1. April 1900.

Bewerber wollen ihre Anmel-
dungen unter Beigabe der nötigen
Zeugnisse bis zum 18. Juli nächst-
hin der unterzeichneten Direktion
einsenden.

Bern, den 19. Juni 1899.

Der Direktor des Innern:
Steiger.

Petrolmotor 25-30 H.P.,

von der Lokomotivfabrik Winterthur
konstruiert, wie neu, unter Garantie
zu verkaufen.

Anfragen sub Chiffre Z Y 3699
befördert die Annoncen-Expedition
Rudolf Mosse, Zürich.

Zu verkaufen:

Zwei Säulenschäfte

in farbigem Stückmarmor. Länge
des Säulenschafes 2,97 m. Näheres
zu vernehmen bei

Th. Gränicher, Architekt,
Murtenstrasse 29, Bern.

Hochfeuerfeste

Chamottewaren

jeder Art und Form liefert
Chamotte- & Thonwaren-Industrie

A. C. Voltz,
Ludwigshafen a. Rh.

Hatt & Cie., Zürich,

Unterer Mühlesteg 2,
Telephon 4146,
empfehlen ihre

Lichtpausanstalt

für Anfertigung von Zeichnungs-
kopien nach
Heliographie
und nach



(Blitzlichtpausverfahren).
Tuschschwarze Linien
auf ganz weissem Grunde.
Lieferung prompt bei
jeder Witterung
und in jeder Grösse.

Asphalt-Parkett

Eichene

und **Pitchpine-Riemen**
in Asphalt gelegt.

Zuverlässigste Garantie gegen
Bodenfeuchtigkeit u. Schwamm,
sowie gegen Luftzutritt von unten.

Ermöglichen die Erstellung von Par-
kettböden auch in nicht unterkellerten
und feuchten Lokalen, über Durch-
fahrten etc.

Erstellen unter Garantie

E. Baumberger & Koch
Steinenringweg 45, Basel.

Falz-Baupappen
nach Patent Fischer
verkleinerter Querschnitt

stabil, wasserdicht, dunstdicht, schall-
dämpfend, gegen Wärme und Kälte
schützend, Mörtelverputz fest bindend,
fabriziert **A. W. Andernach in Beuel,**
Asphalt-Dachpappen- und Isolirplatten-Fabrik,
Prospecte, Muster etc. postfrei.