

Zeitschrift: Schweizerische Bauzeitung
Herausgeber: Verlags-AG der akademischen technischen Vereine
Band: 33/34 (1899)
Heft: 7

Werbung

Nutzungsbedingungen

Die ETH-Bibliothek ist die Anbieterin der digitalisierten Zeitschriften. Sie besitzt keine Urheberrechte an den Zeitschriften und ist nicht verantwortlich für deren Inhalte. Die Rechte liegen in der Regel bei den Herausgebern beziehungsweise den externen Rechteinhabern. [Siehe Rechtliche Hinweise.](#)

Conditions d'utilisation

L'ETH Library est le fournisseur des revues numérisées. Elle ne détient aucun droit d'auteur sur les revues et n'est pas responsable de leur contenu. En règle générale, les droits sont détenus par les éditeurs ou les détenteurs de droits externes. [Voir Informations légales.](#)

Terms of use

The ETH Library is the provider of the digitised journals. It does not own any copyrights to the journals and is not responsible for their content. The rights usually lie with the publishers or the external rights holders. [See Legal notice.](#)

Download PDF: 13.03.2025

ETH-Bibliothek Zürich, E-Periodica, <https://www.e-periodica.ch>

Kalk- u. Cementfabriken Beckenried Akt.-Ges. in Zürich

Direktion: A. Steinbrunner, Rieterstrasse 48 Zürich-Enge.

Grösste Leistungsfähigkeit in 1^a Hydraulischem Schwerekalk- und Portland-Schlacken-Cement
mit Garantie prompter Lieferung.

Fabriken in: Beckenried (Vierwaldstätter-See) und Zürich-Gieshübel (Sihlthalbahn).

Unsere Produkte werden auf höchste Festigkeit und Volumenbeständigkeit garantiert.

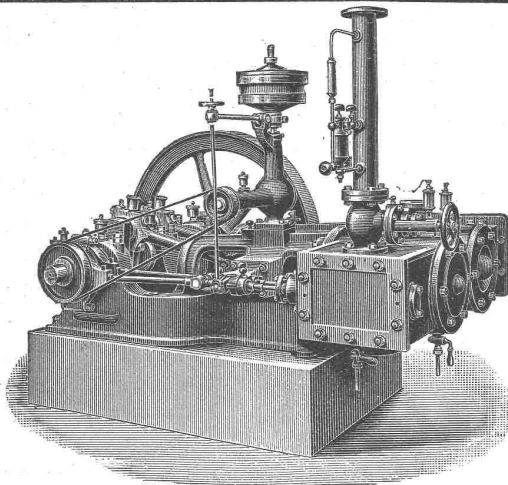
Sämtliche Korrespondenzen sind nach Zürich II zu adressieren.

Telegrammadresse: **Beckenriedkalk Zürich.**

Telephon Nr. 1749.

Neue Fabrikanlagen erstellt und betreibt man **am vorteilhaftesten** im Anschlusse an die **Kraftübertragungswerke Rheinfelden 16800 HP.**

Grosse Bau-Terrains mit Geleise-Anschluss auf deutschem u. schweiz. Rheinufer. Preise pro Pferdekraftstunde bei 11stünd. Arbeitstag von 3—4,5 Pfg., bei 24stünd. Arbeitstag 2—3 Pfg. Preis der 16er Lampe für Fabrikbeleuchtung 8 M. pro Jahr.



MASCHINENFABRIK BURCKHARDT, BASEL

Aktiengesellschaft.

Specialität in:

Trockenen Schieber-Compressoren u. Vacuum-pumpen
System Burckhardt & Weiss.

Vorzüge:

Grosse Leistungsfähigkeit bei kleinen Dimensionen, daher billige Anschaffungskosten. Keine Ventile; zwangläufige Steuerung. Einfachheit der Konstruktion. Keine Reparaturen. Leichte Zugänglichkeit. Geräuschloser Gang. Grösste Betriebssicherheit. Trockene Druckluft.

Volumetr. Wirkungsgrad garantiert **90 pCt.**

Prospekte, Indikatordiagramme etc. stehen auf Verlangen zu Diensten.

Fugenfreier Bodenbelag

aus einem Guss über Holz oder Beton

naturfarbig: für Fabriken, Lagerhäuser, Verkaufsläden etc.

gefärbt und poliert: (mit und ohne Bordüre) für Wohnräume, Badezimmer, Bureaux, Restaurants, Hôtels, Spitäler etc.

Fusswarm, dauerhaft, wasserundurchlässig, billig.

Der Unternehmer:

C. Sequin-Bronner, Rüti.

Der Vertreter für die Ost- und Centralschweiz:

Felix Beran, Zürich.

Cummer's Patent-Trockner

Ges. m. b. H.

Hamburg-Uhlenhorst

liefert erstklassige

Trocken-Anlagen

für alle Rohmaterialien der keramischen und chemischen Branchen für Ziegel, Thonwaren, Platten etc.

Man verlange Prospekte!

Stets Vorrat

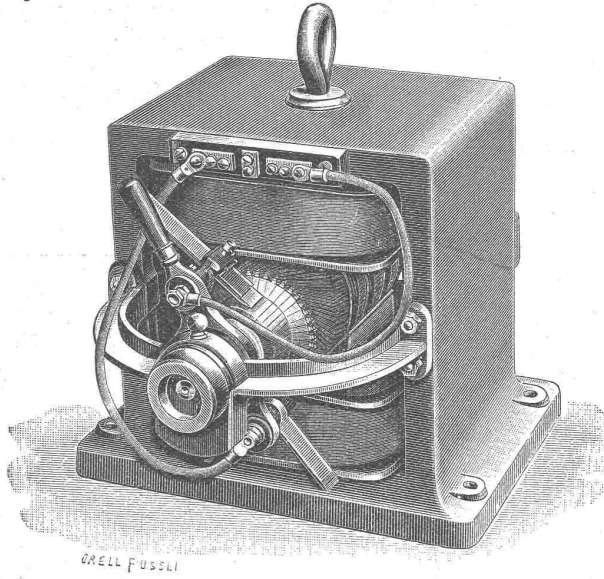
in neuen und gebrauchten Nivellier-Instrumenten, Theodoliten etc.

Billwiller & Kradolfer,

Techn. Versandgeschäft,
Clausiusstrasse 38, **Zürich,**
beim Polytechnikum.

Fabrik elektrischer Maschinen und Apparate A. Zellweger in Uster.

Dynamo-Maschinen für Beleuchtungszwecke und Kraftübertragung.



ORELL FUSSELL

Elektromotoren

in allen Grössen.

Installation elektrischer Beleuchtung jeden Umfangs, mit und ohne **Accumulatoren.**

Bogenlampen. Glühlampen.

Telephonapparate

besonders lautsprechend.

Elektrische Kontrollapparate für alle Zwecke.

Hotelsonnerien.

Schöne weisse Vernicklung.

— Gute Zeugnisse. —

Hatt & Cie., Zürich,

Unterer Mühlesteig 2,
Telephon 4146,
empfehlen ihre

Lichtpausanstalt

für Anfertigung von Zeichnungskopien nach

Heliographie
und nach



(Blitzlichtpausverfahren).

Tuschschwarze Linien
auf ganz weissem Grunde.

Lieferung prompt bei
jeder Witterung
und in jeder Grösse.

Hochfeuerfeste Chamottewaren

jeder Art und Form liefert

Chamotte- & Thonwaren-Industrie

A. C. Voltz,

Ludwigshafen a. Rh.

Emil Schwyzer & Co., Zürich

(vormals M. Cosulich-Sitterding.)

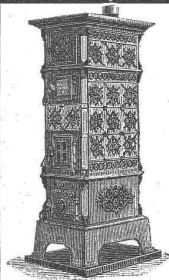
Panzerkassen. Geldschränke.

Fabrik in **Albisrieden.**

Verkaufs-Dépôts bei Herrn Anton Waltisbühl, Bahnhofstr. 88, Zürich
und Ecke Steinenberg-Elisabethenstrasse, Basel.

Telegramm-Adresse: **Schweizerkassen Zürich.**

Brief-Adresse: **Emil Schwyzer & Co., Zürich.** — Telephon Nr. 961, Zürich.



A.-G. der Ofenfabrik Sursee

vormals **Weltert & Cie.** in Sursee.

Filialen in Zürich, Bern, Basel, Luzern,
Lausanne und Genf.

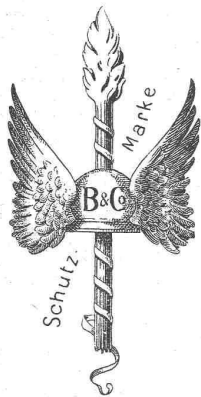
Centralheizungen aller Systeme.

Heizöfen vorzüglichster Konstruktion.

Kochherde, Waschherde, Bauguss.

Garantie. Prospekte gratis.

Holz cement-, Dachpappen- und Isoliermittel-Fabrik Brändli & Cie., Horgen.



Specialität:
Asphalt-Arbeiten,
Wasserdichte Isolierungen,
Trockenlegung feuchter Lokale,
Zinnen-Abdeckungen,
Holzplästerungen,
Asphalt-Kegelbahnen
etc. etc.

Goldene Medaille Zürich 1894.

Telegramme: **Asphalt Horgen.**

Telephon.

Träger & Eisen.

Normalprofile 8-40 — 8-30

für ganze Bauten sofort lieferbar.

Konstruktions-Eisen und -Bleche

für genietete Träger, Ständer, Säulen etc.

empfehlen ab **best assortiertem Lager Zürich**

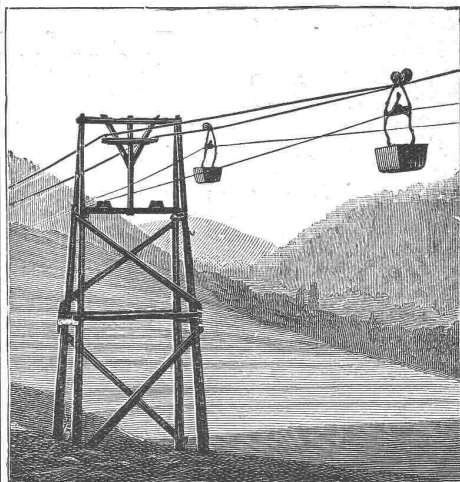
Julius Schoch & Co.

z. **Schwarzhorn.**

Unsere Vorräte werden durch fortwährend eingehende bedeutende Zufuhren ergänzt und können wir daher auch grössere Aufträge **stets prompt ab Lager** effektuieren.

E. Binkert-Siegwart, Basel,

Vertreter für die Schweiz.



Otto'sche Drahtseil-Bahnen
baut als 20-jährige Specialität

J. Pohlig, Actien-Ges.

Maschinen-Fabrik,
Köln, Brüssel, Wien III/4.
Ca. 1000 Anlagen ausgeführt.

Fensterfabrik Schaffhausen

Joh. Hauser's Söhne.

Anfertigung von Fenstern, von der einfachsten bis zur reichsten Ausführung.

Höchste Leistungsfähigkeit.

Billige Preise.

Telephon.

Beste Referenzen.

Telephon.

Gusseiserne Säulen und Schaufenterrahmen etc.

liefert als Specialität

Giesserei Bosshard & Co., Näfels.

Vertreter: Ing. Gust. Griot, Freiestrasse 94, Zürich V. Telephon.

John Fowler & Co., Magdeburg

empfehlen ihre best construirten

Compound-Dampf-Strassen-Walzen

neuester Construction mit geringstem Kohlenverbrauch.

Interessenten können derartige Maschinen in Thätigkeit sehen.

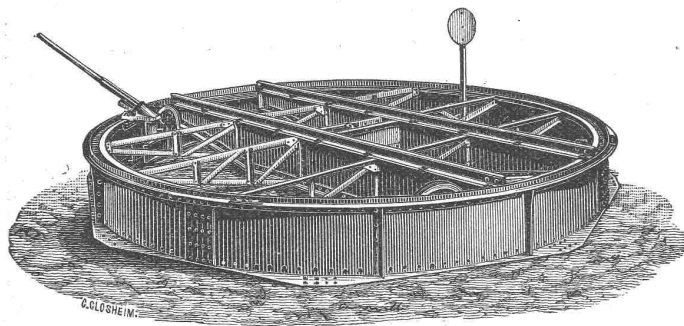
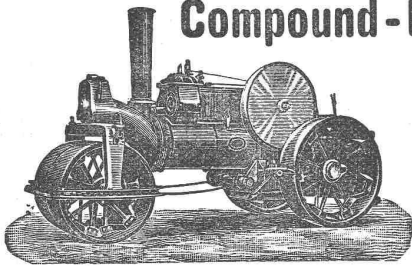
Compound-Strassen-Locomotiven

zur Beförderung von Lasten.

Vertreter für die Schweiz:

W. Thiele, Zürich I., Gessner Allee 28.

Uebernahme von Walzarbeiten für Strassen-Neubauten, Neuschotterungen, Quai- und Eisenbahnbauten etc.



Joseph Vögele, Mannheim,
Fabrik für Eisenbahnbedarf,
liefert:

Weichen, Herzstücke,
Drehscheiben, Schiebebühnen,

Stellwerke, Schlagbäume u. s. w.
für normale u. schmale Spur.

Tragbare Geleise.

Eiserne Transportwagen für jeden Zweck.

Vertreter für die Schweiz:

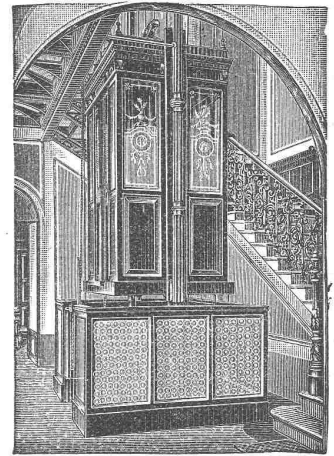
Wolf & Weiss in Zürich.

Ing. Augusto Stigler.

Hydraulische und elektrische

Personen-Aufzüge.

1200 Anlagen in Europa,
60 Anlagen in der Schweiz.



Hydraulische Warenaufzüge
Hydraulische Gepäckaufzüge
Hydraulische Speiseaufzüge
Transmissionsaufzüge.

Alleinvertretung:

Geo. F. Ramel,

Maschinen-Ingenieur,

Nordstrasse 37, Zürich IV.

Telegramme: Rameleo Zürich.
Telephon Nr. 1221.

Prima Referenzen.

Ausarbeitung von Projekten und
Kostenvoranschlägen gratis.

System der Personenaufzüge für
bestehende und neue Bauten.



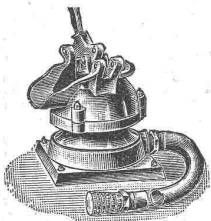
Membran-Pumpe.

Beste Baupumpe u. Schlammpumpe.

Leistung bis zu 18000 Liter stündlich.

Prospekte frei.

P. Delseit, Köln a. Rh., Moselstr. 64.



Gaggenauer Dampf-Spar-Motor

System Friedrich.

Neueste wesentl. verbesserte Bauart des von uns seit Jahren gebauten Friedrich-Motors.

1-30 Pferdekraft.

Ueber 2000 Stück im Betriebe.

Für alle Brennmaterialien geeignet.

Stationär und fahrbar.

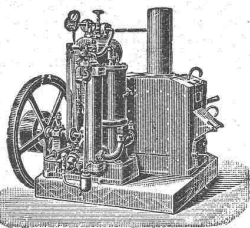
Feinste Referenzen.

Zeugnis-Copien und Cataloge gratis.

Eisenwerke Gaggenau,

Aktiengesellschaft,

Gaggenau in Baden.



Elsingers Wagen- & Pferddecken

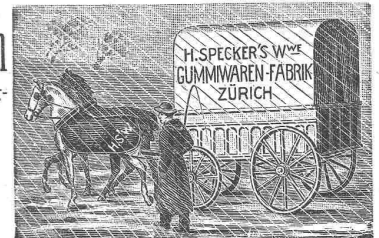
mit patentierter Duplex-Imprägnierung sind die besten.

Generalvertretung:

H. Speckers Wwe., Zürich,
Gummiwarenfabrik.

Verkaufsmagazin:

Kuttelgasse Nr. 19.



AUFZÜGE
in den neuesten
Constructionen erstellt
ALB. WISMERC
ZÜRICH
Industriequartier

Mettlacher Mosaik-Platten, Merziger Steinzeug-Röhren u. Bauterracotten

von *Villeroy & Boch* in *Mettlach* und *Mersig a/Saar*
empfehl das

Fabriklager bei **T. Sponagel**, Industriequartier **Zürich III.**

Kündig, Wunderli & Cie, Maschinenfabrik, Uster

empfehlen nach eigener Fabrikation und bewährtem System

Entstaubungs- und Spänetransport-Anlagen

für
Möbelfabriken — Wagenfabriken — Parquetterien — Mechanische Schreinereien und Glasereien
Fensterfabriken — Sägereien — Gussputzereien — Schleifereien etc.

Warmwasser-, Dampf- u. Luft-
Central-Heizungen

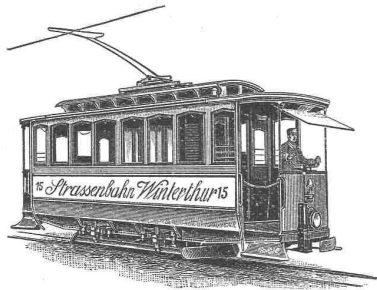
Etagenheizungen

erstellen unter Garantie
in rationeller Konstruktion

Fabrik im Industriequartier.

GEBR. LINCKE
ZÜRICH.

Diplome: Zürich, Paris, Bern, Genf.



Electrische
Strassenbahnen
mit Gleich-
und Mehrphasenstrom.

Aktiengesellschaft
vormals

Joh. Jacob Rieter & Co.
in **Winterthur.**

— Abteilung für Electrotechnik: —

Complete Central-Anlagen für Kraft- und Lichtverteilung
jeder Art und Grösse.

Electromotoren zu direktem Antrieb von Kränen, Werkzeugmaschinen,
Ventilatoren, Pumpen, Schiebe-Bühnen etc.

Uebernahme completer Turbinenanlagen mit Präcisionsregulierung.



W. Weder, St. Gallen

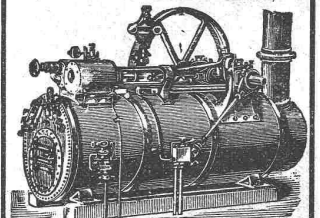
Fabrikation von:
Bau-Ornamenten in allen Metallen und Stilen.
Vernicklung, Verkupferung, Broncierung.
Reichhaltiges Musterbuch.
Gegründet 1870. Goldene Medaille Genf.

J.H. BENKER BIEL
Lager in Engl. Stahl
Specialität: Werkzeugstahl

Bohrstahl.

Lokomobilen

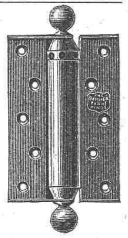
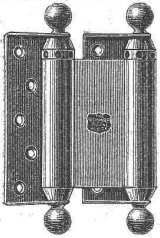
mit verbessertem ausziehbarem
Röhrenkessel, D. R. G. M.
fahrbar und feststehend.



ferner transportable
Dampfmaschinen
mit stehendem geschweisstem
Querrohrkessel

bauen als Specialität und
halten auf Lager

Menck & Hambrock,
ALTONA-HAMBURG.



C. F. Ulrich

20 Niederdorfstrasse 20
Zürich.

— Special-Geschäft für Baubeschläge. —

Dépôt der echten Bommer'schen Windfangthür-Bänder mit Spiralfeder; unerreicht in Bezug auf Federkraft, Dauerhaftigkeit und elegantes Aeussere.
Vollständiges Lager in allen Schlossarten, Fensterverschlüssen und Thürbändern.

Grösste und feinste Auswahl in Bronze-Beschlägen.

— Stilgerechte Modelle, hochmoderne Genres —

in nur Ia Ausführung.

Permanente Ausstellung von Baubeschlägen: 20 Niederdorfstrasse, I. Etage.

Illustrierte Preislitten und Mustersendungen stets zu Diensten.

Niederdruckdampf- und Warmwasserheizungen, Etagenheizungen, Oefen und Kochherde, Bäder.

Seidengasse 5,

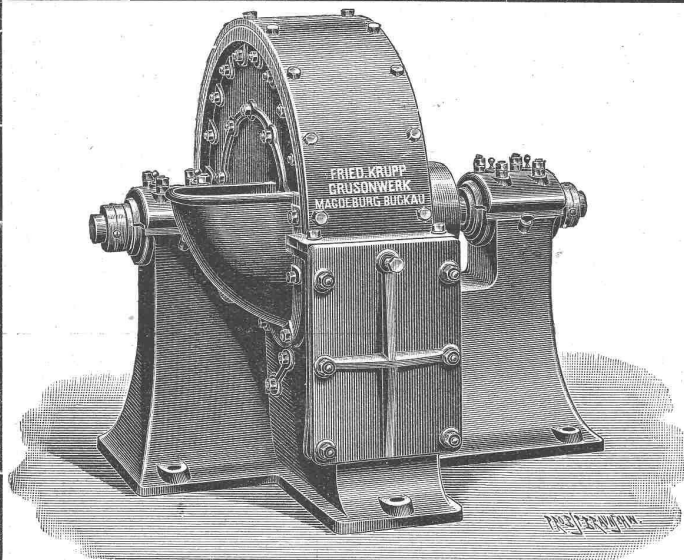
Centralheizungen

erstellen in solidester Ausführung

Haupt, Ammann & Roeder, Zürich,

Abdampfheizungen, Trockenanlagen, Conditor-Backöfen, Wascheinrichtungen, Pferdestallungen.

Steinstrasse 64.



Schlagkreuzmühle.

Fried. Krupp Grusonwerk

Magdeburg-Buckau.

Zerkleinerungs-Maschinen,

namentlich

Steinbrechmaschinen zur Herstellung von Strassen- u. Eisenbahn-Schotter, Walzenmühlen, Schlagkreuzmühlen, Schleudermühlen, Kugelmühlen (D. R. P.) zum Vermahlen von Cement, Chamotte, Erzen u. s. w., Griesmühlen (D. R. P.) zum Feinmahlen von Cement u. s. w.

Excelsior-Schrotmühlen.

Mischmaschinen für Beton, Mörtel u. s. w., System Böklen.

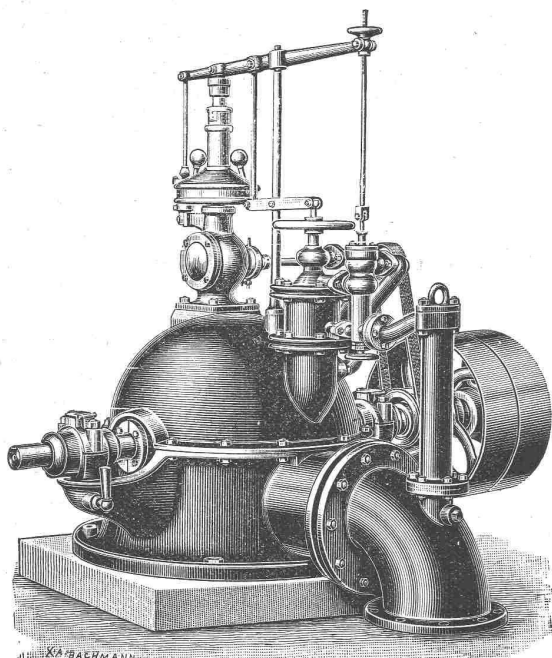
Maschinelle Einrichtungen

für Cementwerke, Chamottefabriken, Kalk-, Mörtel- und Asphaltmühlen; sowie für Calciumcarbid-Fabriken.

— Krane jeder Art. —

Hydraul. Kippvorrichtungen zum Entladen von Eisenbahnwagen in Schiffe. Herz- und Kreuzungstücke, Weichen, Räder u. s. w. für Eisenbahnen und Strassenbahnen.

Vertreter: Edouard Hanus, rue Petitot 11, Genf.



K. BAERMANN

Ateliers de constructions mécaniques

Vormals:
B. Roy & Co.

Vevey.

Gegründet
1830.

Turbinen aller Systeme,
Präcisions-Regulatoren,
Pumpen **Motoren**
Luftkompressoren
Hebezeuge **Transmissionen.**

Tadellose Arbeit. — Zahlreiche Referenzen.

Pläne und Kostenvoranschläge auf Verlangen.

Ein schweiz.

Ingenieur, seit vielen Jahren in Wien ansässig, wünscht die Fabrikation und den Vertrieb eines eigenartigen **Eisen-Artikels**

dortselbst zu betreiben. Derselbe besitzt eine kleinere Maschinenwerkstätte und würde auch ein konvenientes Patent eventuell direkt ankaufen.

Gef. Zuschriften sind zu richten unter Chiffre Z T 4869 an die Annoncen-Expedition

Rudolf Mosse, Zürich.

Jeune ingénieur

employé depuis presque deux ans dans une grande maison de la Suisse romande pour la construction des ponts et charpentes métalliques, désirerait trouver emploi dans une grande maison d'Allemagne ou de la Suisse s'occupant des plus grandes constructions métalliques.

Adresser les offres sous les chiffres Z P 5215 à **Rodolphe Mosse, Zurich.**

Ein Ingenieur,

Absolvent des Polytechnikums in Zürich (1893), mit Bureau-Praxis im Eisenbahnbau und Brückenbau, sucht dauernde und gut honorierte Stelle.

Gef. Offerten sub Chiffre Z G 5257 an **Rudolf Mosse, Zürich.**

Bauführer,

mit allen Arbeiten vertraut, zuletzt Leiter eines grösseren monumentalen Neubaus, sucht baldmöglichst anderweitige Stelle. Zeugnisse und Referenzen zu Diensten.

Gef. Offerten unter Chiffre Z C 5153 an **Rudolf Mosse, Zürich.**

Tüchtiger Bautechniker

mit prima Zeugnissen und mehrjähriger Bau- und Bureau-Praxis sucht per sofort Stelle.

Offerten unter Chiffre Rc 3820 Q an **Haasenstein & Vogler, Basel.**

Junger Architekt

sucht für Mitte Oktober oder Anfangs November Stellung. Zeugnisse stehen zur Verfügung.

Offerten unter Chiffre Z J 5134 an die Annoncen-Expedition **Rudolf Mosse, Zürich.**

**Ingenieure, Bauleiter
und gute Zeichner**
für den Bau von kleineren
Bahnen teilweise für dauernde
Anstellung gegen gutes Honorar
gesucht.
Anmeldungen mit Honorar-
ansprüchen und üblichen Vor-
lagen nur in Copie unter
Chiffre Z Z 5075 erbeten an
Rudolf Mosse, Zürich.

**Städt. Baugewerkschule
Hoch- u. Tiefbau. Staatliche Aufsicht.**
Rosswein

Gasmeister.

Ein solcher zu baldigem Eintritt **gesucht** von einem süddeutschen Gaswerk mit 5000 m³ grösster Tagesproduktion. Gelernte Schlosser oder Mechaniker, die in allen Zweigen des Betriebes tüchtig sein müssen, wollen schriftliche Bewerbungen unter Angabe des Alters, der Familienverhältnisse und mit Beischluss von Zeugnis-Abschriften sub S T 7785 baldigst an **Rudolf Mosse in Stuttgart** einsenden.

Ingenieur

mit mehrjähriger Praxis in der Branche für Heizungsanlagen **sucht** auf kommendes **Neujahr** seine **Stellung** zu **verändern**.

Gefällige Offerten unter Chiffre Z N 5338 an

Rudolf Mosse, Zürich.

Junger Maschinen-Techniker

mit theoretischen und praktischen Kenntnissen im **Lokomotiv- und Wagenbau** für Werkstätten-bureau einer Eisenbahn zu sofortigem Eintritt **gesucht**. Anmeldungen mit Zeugnisabschriften und Angaben über Gehaltsansprüche unter Chiffre Z F 5381 an

Rudolf Mosse, Zürich.

Ein junger Bautechniker

mit 6-jähriger Zimmerpraxis und 1 1/2-jähriger Bureau-Praxis **sucht** Stellung als **Bauführer** oder auf ein **Architekturbureau**. Gute Zeugnisse stehen zu Diensten.

Offerten gefl. unter Chiffre Z T 5394 an **Rudolf Mosse, Zürich.**

Gesucht

mit Eintritt auf Mitte, event. Ende September ein junger, tüchtiger, zuverlässiger

Bautechniker

in ein **Architekturbureau**. Dauernde Stellung.

Anmeldungen mit Angabe über Tätigkeit und Gehaltsansprüche unter Chiffre Z Y 5449 vermittelt die Annoncen-Expedition

Rudolf Mosse, Zürich.

Geometer.

Junger Geometer mit Diplom vom Winterthurer Technikum **sucht** Engagement bei einem Konkordats-Geometer, am liebsten in der **französischen Schweiz**.

Offerten unter V 2721 G an **Haasenstein & Vogler, St. Gallen.**

Gesucht:

In ein solides **Baugeschäft** Zürichs ein jüngerer, tüchtiger

Bauführer.

Ohne beste Ausweise über theoretische und praktische Befähigung unnütz sich zu melden.

Offerten unter Chiffre Z B 5427 befördert die Annoncen-Expedition **Rudolf Mosse, Zürich.**

Günstige Gelegenheit.

Wegen Umänderung d. Beleuchtung ist **billig zu verkaufen**: eine komplette

Oelgas-Einrichtung,

bestehend aus einem **Gasometer** von 60 m³ Inhalt, **2 Apparaten System Sulzer**, den nötigen **Reinigern** und **1 Gasuhr**.

Offerten sub Chiffre Z D 3204 befördert die Annoncen-Expedition

Rudolf Mosse, Zürich.

Industrie, die sich gezwungen sieht den bis jetzt eingenommenen Platz zu verlassen, ist mit ihren Maschinen, Fabrikationsverfahren und Kundschaft unter sehr günstigen Bedingungen zu **übergeben**. Einzige Schweizerfabrik eines Produktes mit grossem Absatz. Gelegenheit für jede Person, die eine Industrie zu übernehmen sucht. Offerten unter Chiffre Z 7829 L an die Annoncen-Expedition **Haasenstein & Vogler in Lausanne.**

Gelegentlich zu kaufen gesucht 3 bis 400 m Geleise

von 60 cm Weite, wenn möglich mit Stahl-Schwellen, das ganze in gutem Zustande. Offerten sind an **Léon Boillot, Architekt in Chaux-de-Fonds**, zu richten.

Das **beste** Holzanzstrichöl & bleibt

**Avenarius
Carbolineum**

D.R.PAT. N^o 46021

Seit 20 Jahren bewährt.

Fabriklager für die Schweiz

bei

Emil Bastady, Basel
vormals F. Bauer & Co.

Jucker - Wegmann,

Papierhandlung z. Hecht,
Schifflande 22, Zürich.

Grosses Lager

von

Pauspapieren, Pausleinen
und Zeichenpapier,

Rollen und Bogen,
in nur vorzüglichen Qualitäten.
HolzceMENTpapier, Dach-
pappen, Bodenbelag und
Teppich-Unterlag-Papiere.

Jos. Anderrüthi, Schwyz,

Sägerei & Holzhandlung,

empfiehlt zur gefälligen Abnahme zu äusserst billigen Preisen:

Tannenlatten in allen Dimensionen,
Dürre Buchenlatten,
30—45—90 mm Dicke,
Dürre Kirschbaumlatten,
30—60 mm Dicke,
Nussbaumlatten (Dolden),
30 und 60 mm Dicke,
Bauholz, geschnitten nach Liste.

Carbolineum von Baerle



liefern billigst
Gebr. van Baerle,
Fabrik
chem.-techn. Produkte,
Basel.

le meilleur antiseptique connu jusqu'à ce jour pour conserver le bois

Miragenest



ACT. BERLIN, W. Apparate besten und bewährter Construction.

Telephone-Telegraphen- u. Blitzableiter-Fabrik

JULI PREISLISTEN NUR AN WIEDERVERKAUFER- u. INSTALLATEURE.

Hamburg, Alterwall 70
Köln a/Rh., Limburgerstr. 25.

Die zuverlässigsten CONDENSTÖPFE



liefert **J. AUMUND, Ingen.,**
„Metropol“ Zürich Börsenstr.
Verlangen Sie Prospekt und Referenzen.

Asphalt-Parkett

Eichene
und **Pitchpine-Riemen**
in Asphalt gelegt.

Zuverlässigste Garantie gegen Bodenfeuchtigkeit u. Schwamm, sowie gegen Luftzutritt von unten.

Ermöglichen die Erstellung von Parkettböden auch in nicht unterkellerten und feuchten Lokalen, über Durchfahrten etc.

Erstellen unter Garantie
E. Baumberger & Koch
Steinerweg 45, **Basel.**

Falz-Baupappen
nach Patent Fischer ↑↑
verkleinerter Querschnitt: ↑↑



stabil, wasserdicht, dunstdicht, schalldämpfend, gegen Wärme und Kälte schützend, Mörtelverputz fest bindend,
fabricirt **A. W. Andernach in Beuel,**
Asphalt-Dachpappen- und Isolirplatten-Fabrik.
Prospecte, Muster etc. postfrei.