

Zeitschrift: Schweizerische Bauzeitung
Herausgeber: Verlags-AG der akademischen technischen Vereine
Band: 33/34 (1899)
Heft: 19

Werbung

Nutzungsbedingungen

Die ETH-Bibliothek ist die Anbieterin der digitalisierten Zeitschriften. Sie besitzt keine Urheberrechte an den Zeitschriften und ist nicht verantwortlich für deren Inhalte. Die Rechte liegen in der Regel bei den Herausgebern beziehungsweise den externen Rechteinhabern. [Siehe Rechtliche Hinweise.](#)

Conditions d'utilisation

L'ETH Library est le fournisseur des revues numérisées. Elle ne détient aucun droit d'auteur sur les revues et n'est pas responsable de leur contenu. En règle générale, les droits sont détenus par les éditeurs ou les détenteurs de droits externes. [Voir Informations légales.](#)

Terms of use

The ETH Library is the provider of the digitised journals. It does not own any copyrights to the journals and is not responsible for their content. The rights usually lie with the publishers or the external rights holders. [See Legal notice.](#)

Download PDF: 16.05.2025

ETH-Bibliothek Zürich, E-Periodica, <https://www.e-periodica.ch>

Schweizerische Bauzeitung

Wochenschrift

für Bau-, Verkehrs- und Maschinentechnik

Herausgegeben von

A. WALDNER

Dianastrasse Nr. 5, Zürich II.

Verlag des Herausgebers. — Kommissionsverlag: Ed. Rascher, Meyer & Zeller's Nachfolger in Zürich, Rathausquai 20.

Organ

des Schweizer. Ingenieur- und Architekten-Vereins und der Gesellschaft ehemaliger Studierender des eid. Polytechnikums in Zürich.

Insertionspreis:
Pro viergespaltene Petitzeile oder deren Raum 30 Cts.
Haupttitelseite: 50 Cts.

Inserate
nimmt allein entgegen:
Die Annoncen-Expedition
von
RUDOLF MOSSE
in Zürich, Berlin, Breslau, Dresden, Frankfurt a. M., Hamburg, Köln, Leipzig, Magdeburg, München, Nürnberg, Stuttgart, Wien, Prag, London.

Abonnementspreis:
Ausland... Fr. 25 per Jahr
Inland... " 20 " "

Für Vereinsmitglieder:
Ausland... Fr. 18 per Jahr
Inland... " 16 " "
sofern beim Herausgeber abonniert wird.

Abonnements
nehmen entgegen: *Herausgeber, Kommissionsverleger*
und *alle Buchhandlungen*
und *Postämter.*

Einzig echte Mettlacher
Steinzeug-Bodenplatten, glasierte Wandplatten,
Stallklinker und Röhren,

wetterbeständige **Bauterracotta** (matt und in Majolica),
Figuren und Vasen zu **Bauzwecken** und für **Gärten** von
Villeroy & Boch in Mettlach und Merzig.

Verblendsteine
in 7 verschiedenen Farben, glasiert und unglasiert, von

Ph. Holzmann & Cie. in Frankfurt a. M.

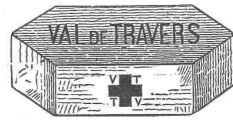
Saargemünder Thonplatten, stahlhart gebrannt
von **A. Brach** in Kleinblittersdorf.

Prima Schlackenwolle

Ladenständer. Decor. Bauguss von **C. Flink, Mannheim.**

Vertreter: **Eugen Jeuch** in **Basel.**

Naturmuster und Preiscurant zu Diensten.



Asphalt-

und **Cement-Arbeiten** aller Art

Trottoirs, Keller- und Brauerei-Böden, Terrassen, Korridore, Remisen,
Magazine, Durchfahrten etc.

Asphaltierung von Kegelbahnen

Holzpfasterungen
Stallböden
Antifeuölithböden, öl- und säure-
fest, für Fabriken, Maschinen-
räume etc.
Asphalt-Parkett

Beton-Bau
Plättli-Böden
Asphalt-Blei-Isolierplatten zur
Abdeckung von Gewölben, Fun-
damenten, Unterführungen etc.
Dachpapp-Dächer

Holzement-Dächer.

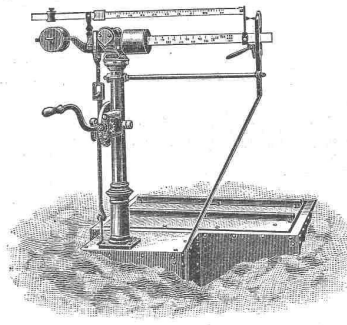
Mehrjährige Garantie für alle Arbeiten.

E. Baumberger & Koch, Basel

Asphalt- und Cementbaugeschäft.

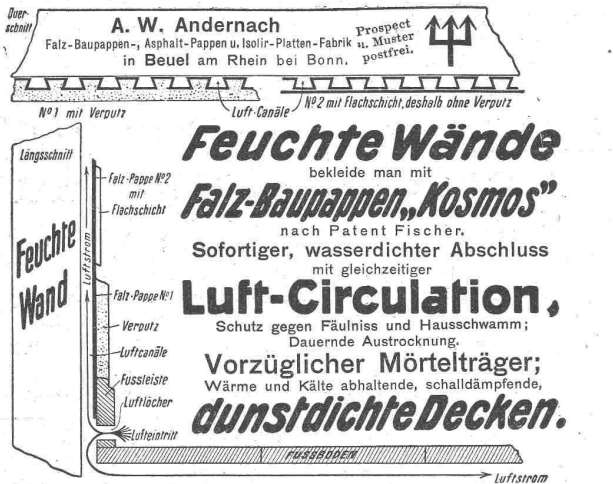
J. Ammann & Wild

Waagenfabrik
Ermatingen
St. Gallen.



Waagen in allen
Konstruktionen,
von 1 Kgr. bis
50 000 Kgr. Trag-
kraft.

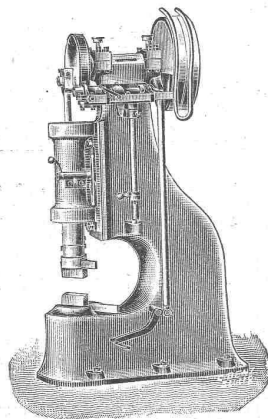
Lieferanten für Eidg. Post und Zoll, Direktion der Eidg. Bauten,
Eidg. Konstr.-Werkstätte N. O. B., V. S. B., Gaswerke Zürich, St. Gallen,
Bern, Basel u. s. w.



Lufthammer
mit **Doppelkompression**
D. R. G. M. No. 35 153

Schmiedhammer von einfacher,
sehr starker Bauart
in Grösse von 25, 50, 80 u. 125 kg
Bärgewicht.

Höchste Schlagwirkung.
Regulierung der Schlagstärke.
Giesserei und Maschinenfabrik
Konstanz (Baden)
Rieter & Koller.



la künstlichen Portlandcement

in garantiert zuverlässiger erster Qualität liefert zu billigsten Preisen die
Cementfabrik
Fleiner & Cie., Aarau.

Baugeschäft und Ingenieurbureau

P. Simons, Bern, Spitalgasse 30.

Erste Schweiz. MOSAIKPLATTENFABRIK

Huldreich Graf
WINTERTHUR
empfiehlt ihr Fabrikat als:
MOSAIKPLATTEN
für Bodenbeläge jeder Art von den einfachen billigen bis zu den reichsten Dessins, mit glatter und geriefter Oberfläche.
Zeichnungen und Preiscurants zu Diensten.

Einwohnergemeinde Burgdorf.

Die unterfertigte Behörde erlaubt sich, einem weitem Interessenten-Kreise zur Kenntnis zu bringen, dass das **Elektrizitätswerk Burgdorf** dem Betriebe übergeben und nun im Falle ist,

elektrische Kraft und elektrisches Licht in grössern Quantitäten abzugeben.

Vermöge seiner centralen Lage mit den denkbar günstigsten Eisenbahnverbindungen, seiner bevölkerten Umgebung, sowie seiner vorzüglichen Schulanstalten (kantonales Technikum, Gymnasium) ist Burgdorf zur Errichtung industrieller Anlagen in hohem Grade geeignet.

Auskunftserteilung bereitwilligst durch die Verwaltung des Elektrizitätswerkes Burgdorf.

Burgdorf, im Oktober 1899.

Der Einwohnergemeinderat.

Submission von Vermessungsarbeiten.

Die Aufnahme eines Situationsplanes im Masstab 1:2000 mit Höhenquoten über die Thalfäche der Rohn vom Ausfluss aus dem Rotsee bis zur Einmündung in die Reuss wird hiemit zur Konkurrenz ausgeschrieben. Die Aufnahme erstreckt sich auf eine Länge von ca. 6800 m und über eine Fläche von ca. 230 ha. Bewerber wollen ihre Uebernahmsofferten unter Beilage der Ausweise über ihre Befähigung bis spätestens den 18. November künftigt der Kanzlei des unterfertigten Departementes einreichen, woselbst auch der Vertragsentwurf eingesehen, oder auf Wunsch bezogen werden kann.

Das Baudepartement des Kts. Luzern.

Dachdeckerarbeiten.

Ueber den Unterhalt der Bedachungen auf Staatsgebäuden des Kantons Zürich, in Zürich und Winterthur wird Konkurrenz eröffnet.

Bedingungen und Preiseingabensformulare sind beim kant. Hochbauamt, untere Zäune 2, Zimmer Nr. 3 einzusehen bzw. zu beziehen.

Schriftliche Angebote verschlossen und mit der Aufschrift „Dachdeckerarbeiten“ bis den 30. November 1899 an die kant. Baudirektion.

Zürich, den 6. November 1899.

Für die kant. Baudirektion:
Der Kantonsbaumeister Fiets.

Alle Zink-Ornamente Dachfenster } nach
Dachspitzen } Album
etc. } od. nach
Skizzen.

Metall-Druckerei, Stanzerei, Giesserei.

J. Traber, Chur.

Ausschreibung.

Die Beheizung der neu zu erbauenden Kantonsschule mit einer Niederdruckdampf- oder Warmwasserheizung soll auf dem Submissionswege vergeben werden. Die Bedingungen und Pläne liegen auf dem Bureau des Unterzeichneten zur Einsicht auf und sind die Eingaben versiegelt mit der Ueberschrift «Beheizung der Kantonsschule» bis spätestens den 20. November der Tit. Baudirektion des Kantons Schaffhausen einzugeben.

Schaffhausen, den 30. Oktober 1899.

J. C. Bahnmaier,
Kantonsbaumeister.

Die Mechanische Backsteinfabrik in Zürich

ist als leistungsfähigste Ziegelei in der Schweiz mit **22 Millionen jährlicher Produktion** von Backsteinen und Ziegeln in der Lage, die grössten Aufträge prompt und in vorzüglicher Qualität der Fabrikate auszuführen.

Specialitäten:

Verkleidsteine, weiss, gelb, lederfarbig, rot.

Gepresste Dachziegel.

Falzziegel, geradlaufend und Herz-Format, beste Qualität, kalkfrei, sorgfältig sortiert, mit zehnjähriger Garantie gegen Frost.

Reichhaltige Auswahl in Formsteinen.

Asbest-Feuerschutz-Platten

(Asbest-Kartons mit Drahtgewebe, 1 m² gross, 1 1/2 und 3 mm dick) zum Bekleiden von Heizkörpern, elektrischen Leitungen, Holzkonstruktionen, Holztreppe und Wänden.

Mit Eichenholz furnierte Asbest-Platten

für Feuerschutz und Isolierung elektrischer Leitungen, in Tafeln von 50×100 cm, 3 und 6 mm dick. Diese Platten finden in allen Fällen Verwendung, wo auf ein gefälliges Aussehen Wert gelegt wird.

Mit Mustern und Preislisten stehen wir zu Diensten.

Keyser & Co.
Zürich, Thalgaße 8.

Architektonische Bauarbeiten

in sehr schönen, äusserst soliden Materialien.

Hydraul. Marmor- und Granit-Säge- und Polierwerk

Jean Haertsch, Rheineck.

Muster, Kostenanschläge gratis. Prima Referenzen.

Acetylen-Anlagen

übernimmt mit Garantie für tadellose Ausführung, pat. absolut gefahrlose Apparate,

E. HASLER

für die Allg. Carbid- und Acetylen-Gesellschaft.

General-Agentur:

Minervastr. 51 — ZÜRICH — Minervastr. 51

Kostenvoranschlag gratis. Ia. Referenzen.

Détail-Lager v. Ia. Calcium Carbid.

Bau- und Cementgeschäft,

wenn nötig mit kleinerem Wohnhaus, Scheune und Stallungen, **sofort zu verkaufen.**

Eigene, vorzügliche Kiesgrube. Grosse Werkstätten nahe beim Bahnhof. Bauland zur Verfügung. Grosser Absatz, weil in Gegend mit industriellem Aufschwung. Für Baumeister oder Cementer sichere Rendite. Anfragen sub **V 5128 Z** an die **Annoncen-Expedition Haasenstein & Vogler, Zürich.**

Putzfäden, gekämmt, weiss und bunt,

beste und billigste Bezugsquelle

Gebrüder van Bærle, Basel.

Weitaus billigste Reproduktion
DIROGRAPHIE

Verfahren Hofer & Co., graphische Anstalt, Zürich.
Direktes Copieren (ohne photogr. Negativ)
jeder Zeichnung auf transparentes Papier.

Mathematisch genaue Wiedergabe des Originals in ein- oder mehrfarbigem Druck.

Druck auf Karton, Papier, Leinwand etc. etc. für Stadt- und Gemeindepläne, Katasterpläne, Handrisse, topographische Karten, Maschinenzeichnungen, architektonische Zeichnungen aller Art, Plakate, Federzeichnungen, Skizzen etc. etc.

Originalzeichnung geht tadellos zurück.

Verlangen Sie Preiscurant und illustr. Prospekt.

CENTRAL-HEIZUNGEN

Zahlreiche Anlagen im Betriebe

Gebr. Lincke, Zürich

Fabrik im Industriequartier.

Oefen, Bäder, Koch- und Waschherde.

Höchste Auszeichnungen: ZÜRICH, PARIS, BERN, GENÈVE.

Für techn. Vorarbeiten im Bahn- u. Strassenbau
B. Emch, Ingenieurbureau, Bern.

Erste Schweizerische Universalstein-Fabrik

von

A. Knöpfli-Kägi, Bauunternehmer in

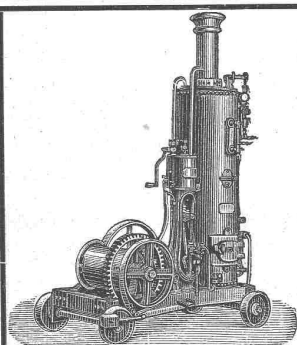
Schweiz — Basel — Patent

empfiehlt den Herren Architekten und Baumeistern der Schweiz ihren **Universalstein** mit **Mittelsteg** als Ersatz für Back-, Puff-, Schwemmsteine und Schlackensteine.

Vorzüge dieses Steines:

Sehr leicht. Grosse Druckfestigkeit (6400 Kilo). Wetter- und feuerbeständig. Dankbares Format 10/12/25. Nägel aller Dimensionen haltend. — Billig.

Probemuster, sowie Zeugnisse der Prüfungsanstalten stehen zur Verfügung.



Fahrbare und feststehende
Winden, Kabel, Haspel und Fördermaschinen

für

Hand-, Riemen-, Dampf- und elektrischen Betrieb

bauen als Specialität und halten auf Lager

Menck & Hambrock
Altona-Hamburg.

Terrazzo-Steine und Mosaik-Steine

liefert in allen Farben

Schobinger & Refuss, Ulm.

Della Casa, Granitsteinbrüche
von **BAVENO** (Italien).

Alttestes Etablissement für Sägerei, Politur u. mechan. Dreherei
von **Granit.**

Steinbrüche von rotem, weissem und schwarzem Granit.

Ateliers für Bildhauerei u. Architektur.

Spezialität für Denkmäler.

Spedition nach allen Ländern.

Vertretung für die deutsche Schweiz:

Naef & Blattmann, Granitlieferanten,

Birmensdorferstrasse 21, Zürich III, A.

Telephon 3403.

Stahlwerk
Aktien-Gesellschaft „Charlottenhütte“
Niederschelden a. d. Sieg.

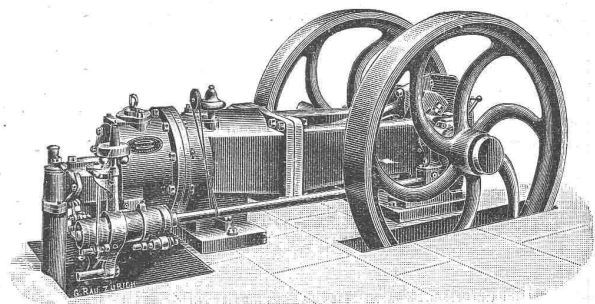
fertigt in seinen modernen mit nur erstklassigen Werkzeugmaschinen und Einrichtungen ausgestatteten Werkstätten als **Besonderheit:**

Achsen, Radreifen für Lokomotiven, Tender und Waggons aller Art,
fertige Radsätze für Voll-, Klein- und Nebenbahnen,
ferner **Schmiedestücke** bis zu den grössten, roh, vorgearbeitet und fertigbearbeitet.

Stahlfaçonguss, vornehmlich schwere Stücke, aus **la. Siemens-Martin** und **Tiegelstahl** in allen Bearbeitungsstadien.

Rohblöcke und **Rohbrammen** jeder Grösse und Qualität.
Nickel- und **Chromstahl.**

Vertreter für die Schweiz: **J. Walther & Cie., Zürich.**



STIRNEMANN & WEISSENBACH, ZÜRICH.
Crossley's Gasmotoren „Otto“

für **Leucht- und Generatorgas**,
von bestbewährter Konstruktion und geringstem Gasverbrauch,
stehend bis 6, liegend von 2—200 P. S.,

— **ca. 36 000 in Betrieb**, —
wovon viele mit zusammen ca. 600 P. S. in Zürich.

Petrolmotoren und Benzinmotoren.

Stationäre Dampfmaschinen.

Lokomobilen

von 2—200 P. S. einzylindrig und Compound, mit und ohne Condensation, von unerreicht geringem Kohlenverbrauch, in zahlreichen indust. und elekt. Betrieben in der Schweiz vorzüglich bewährt.

Kalk- und Cementfabriken Beckenried Akt.-Ges. in Beckenried

Direktor: A. Steinbrunner, Rieterstrasse 48 Zürich-Enge.

Grösste Leistungsfähigkeit in 1^a Hydraulischem Schwerekalk- und Cementkalk (dunkelgrau)
mit Garantie prompter Lieferung.

Fabriken in: Beckenried (Vierwaldstätter-See).

Unsere Produkte werden auf höchste Festigkeit und Volumenbeständigkeit garantiert.

Sämtliche Korrespondenzen sind nach Zürich II an Direktor Steinbrunner zu adressieren.

Telegrammadresse: **Beckenriedkalk Zürich.**

Telephon Nr. 590.



Mosaikplatten-Fabrik Root

Dr. P. Pfyffer.

Bureau: **LUZERN**, Seidenhofstrasse 8.

Neues Verfahren! Prachtvolle Farbenwirkung! Schönstes Thonplatten-Colorit!

Zur gefl. Beachtung.

Wer einen wirklich eleganten und modernen Boden in Hausflur, Badezimmer, Küche etc. anzulegen gedenkt, versäume nicht, vorher durch Besichtigung unseres Fabrikates sich selbst davon zu überzeugen, dass unsere Mosaikplatten das Modernste und Eleganteste sind, was die heutige Industrie in Thon- oder Cementplatten hervorzubringen vermag.

Platten-Muster

zu reichster Auswahl sind auf dem **Hauptbureau in Luzern**, Seidenhofstrasse 8 zur gefl. Besichtigung ausgestellt.

Niederdruckdampf- und Warmwasserheizungen, Etagenheizungen, Oefen und Kochherde, Bäder.

Centralheizungen

Abdampfheizungen, Trockenanlagen, Conditor-Backöfen, Wascheinrichtungen, Pferdestallungen.

Seidengasse 5,

erstellen in solidester Ausführung
Haupt, Ammann & Roeder, Zürich,

Steinstrasse 64.

Carbolineum

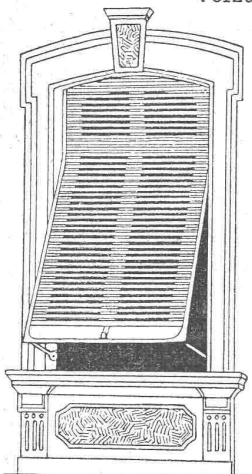
braun, eigener Fabrikation — mit Garantie für höchsten Gehalt an **anti-septischen** Substanzen — offerieren billigst

R. Dietrich & Cie., Zürich.

Rolladenfabrik Horgen.

Wilh. Baumann.

Alttestes Etablissement dieser Branche in der Schweiz.
Vorzüglich eingerichtet.



Holzrollladen
aller Systeme.

Rolljalousien

Patent + 5103

mit automatischer Aufzugsvorrichtung.

Neuester, elegantester und bester Fenster-Verschluss.

— Zugjalousien. —

Jalousieladen.

Rollschutzwände.

Prämiert auf allen bis jetzt beschickten Ausstellungen.

THONWERK BIEBRICH, A.-G.

Biebrich a/Rhein

vereinigt mit

Chamottefabriken C. Kulmiz in Saarau-Schlesien

beste Referenzen und Zeugnisse aus der Schweiz,

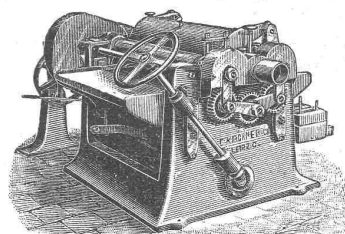
liefert die für den Bau und Betrieb von Gasanstalten, Cementfabriken, Chemischen Fabriken, Cellulosefabriken, Schweiss- und Puddelwerken, Eisengiessereien, sowie für Dampfkessel- und sonstige Feuerungsanlagen notwendigen

feuerfesten und säurebeständigen Produkte

Retorten, Form- und Normalsteine, Gloverringe, Mörtel etc.

KIRCHNER & Co.,

Leipzig-Sellerhausen.



Grösste Specialfabrik von **Sägewerkmaschinen**

und **Holzbearbeitungsmaschinen**

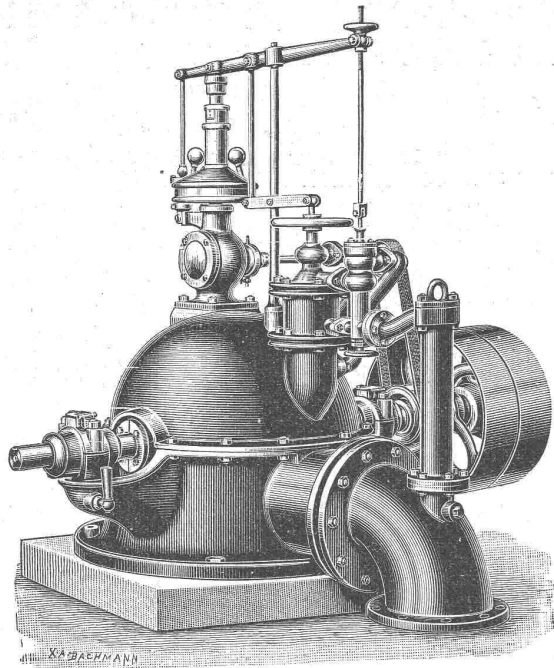
Ueber 60 000 Maschinen geliefert.

62 höchste Auszeichnungen.

Filiale:

Zürich, Bahnhofstrasse 89,
Ing. Rob. Kirchner.

TELEPHON 3866.



Ateliers de constructions mécaniques

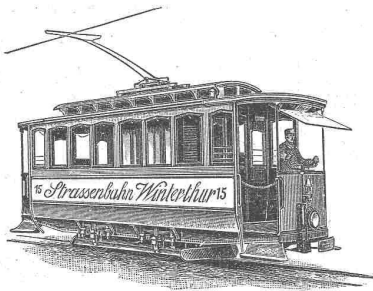
Vormals:
B. Roy & Co.

Vevey.

Gegründet
1830.

Turbinen aller Systeme,
Präcisions-Regulatoren,
Pumpen **Motoren**
Luftkompressoren
Hebezeuge **Transmissionen.**

Tadellose Arbeit. — Zahlreiche Referenzen.
Pläne und Kostenvoranschläge auf Verlangen.



Electrische
Strassenbahnen
mit Gleich-
und Mehrphasenstrom.

Aktiengesellschaft
vormals

Joh. Jacob Rieter & Co.

in Winterthur.

— Abteilung für Electrotechnik: —
Complete Central-Anlagen für Kraft- und Lichtverteilung
jeder Art und Grösse.
Electromotoren zu direktem Antrieb von Kraneen, Werkzeugmaschinen,
Ventilatoren, Pumpen, Schiebe-Bühnen etc.
Uebernahme completer Turbinenanlagen mit Präcisionsregulierung.

Fried. Krupp Grusonwerk, Magdeburg-Buckau.

Zerkleinerungs-Maschinen,

namentlich

Steinbrechmaschinen zur Herstellung von Strassen- und Eisenbahn-Schotter,
Walzenmühlen, Schlagkreuzmühlen, Schleudermühlen, Kugelmühlen
(D. R. P.) zum Vermahlen von Cement, Chamotte, Erzen u. s. w., Griesmühlen
(D. R. P.) zum Feinmahlen von Cement u. s. w.

Excelsior-Schrotmühlen.

Mischmaschinen für Beton, Mörtel u. s. w., System Böklen.

Maschinelle Einrichtungen

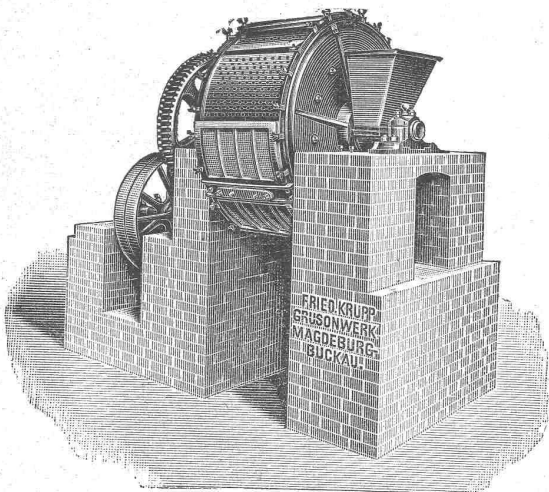
für Cementwerke, Chamottefabriken, Kalk-, Mörtel- und Asphaltmühlen;
sowie für Calciumcarbid-Fabriken.

Krane jeder Art.

Hydraulische Kippvorrichtungen zum Entladen von Eisenbahnwagen in Schiffe.

Herz- und Kreuzungsstücke, Weichen, Räder u. s. w.
für Eisenbahnen und Strassenbahnen.

Vertreter: **Edouard Hanus**, rue Petitot 11, Genf.

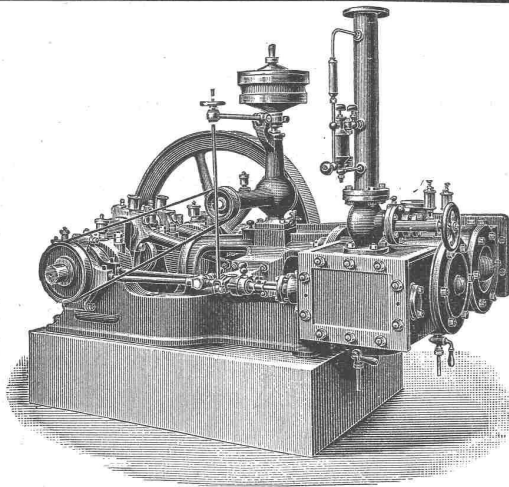


Mettlacher Mosaik-Platten, Merziger Steinzeug-Röhren u. Bauterracotten

von *Villeroy & Boch* in *Mettlach und Mersig a/Saar*

empfiehlt das

Fabriklager bei **T. Sponagel**, Industriequartier **Zürich III.**



MASCHINENFABRIK BURCKHARDT, BASEL

Aktiengesellschaft.

Specialität in:

Trockenen Schieber-Compressoren u. Vacuumpumpen
System Burckhardt & Weiss.

Vorzüge:

Grosse Leistungsfähigkeit bei kleinen Dimensionen, daher billige Anschaffungskosten. Keine Ventile; zwangläufige Steuerung. Einfachheit der Konstruktion. Keine Reparaturen. Leichte Zugänglichkeit. Geräuschloser Gang. Grösste Betriebssicherheit. Trockene Druckluft.

Volumetr. Wirkungsgrad garantiert **90 pCt.**

Prospekte, Indikatordiagramme etc. stehen auf Verlangen zu Diensten.

Fensterfabrik Schaffhausen

Joh. Hauser's Söhne.

Anfertigung von Fenstern, von der einfachsten bis zur reichsten Ausführung.

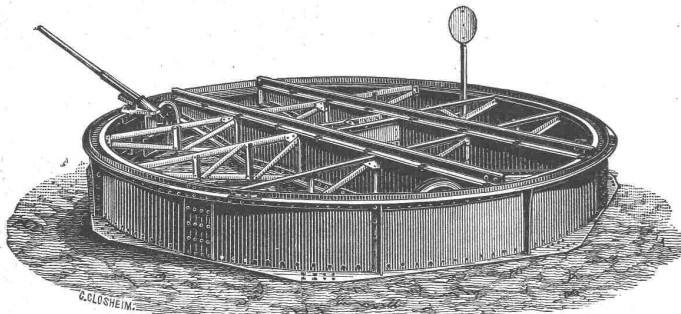
Höchste Leistungsfähigkeit.

Telephon.

Beste Referenzen.

Billige Preise.

Telephon.



Joseph Vögele, Mannheim,
Fabrik für Eisenbahnbedarf,
liefert:

Weichen, Herzstücke,
Drehscheiben, Schiebebühnen,

Stellwerke, Schlagbäume u. s. w.

für normale u. schmale Spur.

Tragbare Geleise.

Eiserne Transportwagen für jeden Zweck.

Vertreter für die Schweiz:

Wolf & Weiss in Zürich.

Jucker - Wegmann,

Papierhandlung z. Hecht,
Schifflande 22, Zürich.

Grosses Lager

von

Pauspapieren, Pausleinen
und Zeichenpapier,

Rollen und Bogen,
in nur vorzüglichen Qualitäten.

HolzceMENTpapier, Dach-

pappen, Bodenbelag und

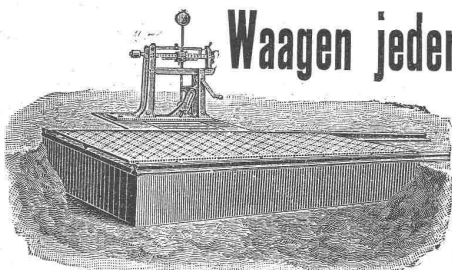
Teppich-Unterlag-Papiere.

Schwemmsteine

(Bimssandstein) in gut abge-
lagerter, prima Ware, em-
pfeht billigst **E. Eisele**,
Schwemmsteinfabr., Andernach a. R.

Carl Schenck, Eisengiesserei u. Maschinenfabrik, Darmstadt, G. m. b. H.

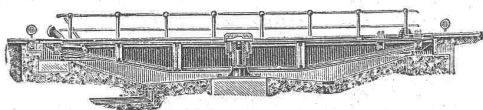
Waagen jeder Art.



Automatische Waagen für Getreide u. jedes rollende Gut. — Schenck's **Registrier-Apparat** in über 6000 Exemplaren verbreitet. — Ueber 12 000 Schenck'sche Waagen in Deutschland im Betrieb. — Drehscheiben jeder Grösse und Tragkraft, Kränen jeder Art.

Materialprüfungs-
Maschinen.

Tausende der besten Referenzen.



Laufkränen,
Drehkränen, Bock-
kränen etc.

Ausführliche Offerte auf Wunsch.





GES.

Miragenest

ACT.

BERLIN, W.

Telephon-Telegraphen- u. Blitzableiter-Fabrik

Apparate
bester und
bewährter
Construction.



JUL PREISLISTEN NUR AN
WIEDERVERKAUFER INSTALATEURE.

Hamburg, Alterwall 70
Köln a/Rh., Limburgerstr. 25.