

Zeitschrift: Schweizerische Bauzeitung
Herausgeber: Verlags-AG der akademischen technischen Vereine
Band: 35/36 (1900)
Heft: 8

Werbung

Nutzungsbedingungen

Die ETH-Bibliothek ist die Anbieterin der digitalisierten Zeitschriften. Sie besitzt keine Urheberrechte an den Zeitschriften und ist nicht verantwortlich für deren Inhalte. Die Rechte liegen in der Regel bei den Herausgebern beziehungsweise den externen Rechteinhabern. [Siehe Rechtliche Hinweise.](#)

Conditions d'utilisation

L'ETH Library est le fournisseur des revues numérisées. Elle ne détient aucun droit d'auteur sur les revues et n'est pas responsable de leur contenu. En règle générale, les droits sont détenus par les éditeurs ou les détenteurs de droits externes. [Voir Informations légales.](#)

Terms of use

The ETH Library is the provider of the digitised journals. It does not own any copyrights to the journals and is not responsible for their content. The rights usually lie with the publishers or the external rights holders. [See Legal notice.](#)

Download PDF: 06.02.2025

ETH-Bibliothek Zürich, E-Periodica, <https://www.e-periodica.ch>

Schweizerische Bauzeitung

Wochenschrift

für Bau-, Verkehrs- und Maschinentechnik

Herausgegeben

von

A. WALDNER

Dianastrasse Nr. 5, Zürich II.

Verlag des Herausgebers. — Kommissionsverlag: Ed. Rascher, Meyer & Zeller's Nachfolger in Zürich, Rothauquai 20.

Organ

des Schweizer. Ingenieur- und Architekten-Vereins und der Gesellschaft ehemaliger Studierender des eidg. Polytechnikums in Zürich.

Insertionspreis:
Pro viergespaltene Petitstelle
oder deren Raum 30 Cts.
Haupttitelstelle: 50 Cts.

Inserate
nimmt allein entgegen:
Die Annoncen-Expedition

von
RUDOLF MOSSE
in Zürich, Berlin, Breslau,
Dresden, Frankfurt a. M.,
Hamburg, Köln, Leipzig,
Magdeburg, München,
Nürnberg, Stuttgart, Wien,
Prag, London.

Abonnementspreis:
Ausland... Fr. 25 per Jahr
Inland... " 20 " "

Für Vereinsmitglieder:
Ausland... Fr. 18 per Jahr
Inland... " 16 " "
sofern beim Herausgeber
abonniert wird.

Abonnements
nehmen entgegen: Heraus-
geber, Kommissionsverleger
und alle Buchhandlungen
und Postämter.

Bd XXXV.

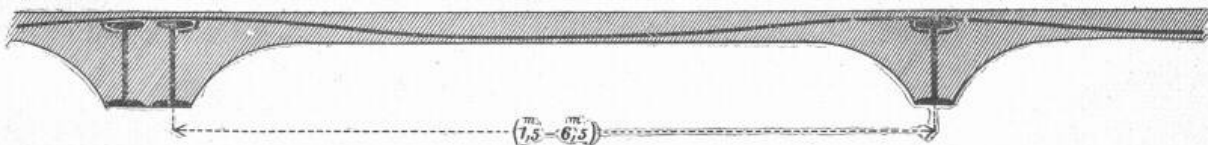
ZÜRICH, den 24. Februar 1900.

N^o 8.

VOUTENPLATTEN aus armiertem Beton.

System Koenen (+ Patent No. 16725).

Höchst tragfähige und feuersichere Decken; wesentliche Ersparnis in der Konstruktionshöhe; (mehr als 600 000 m² wurden in den Jahren 1897—1899 in Deutschland und in der Schweiz ausgeführt.)



Generalagentur für die Schweiz: J. Jaeger & Cie., Zürich.

Technisches Bureau Pelikanstrasse 4.

Konzessionsinhaber:

Herren Favre & Cie., Zürich.
» Ad. Rychner, Neuenburg.
» Ad. Fischer, Reydellet, Freiburg.
» Ed. Cuénod, Genf.

Herren Furrer & Fein, Solothurn.
» G. Rieser, Bern.
» Gottl. Burkhardt, Basel.
» J. Merz, St. Gallen.
» Alb. Wyss & Cie, Biel.

Kostenvoranschläge unentgeltlich.

Agentur in Lausanne:

Herrn Em. Chappuis, Ingenieur.
» Ch. Pache, Lausanne.
» Champion, Vevey.
» Vago & Champion, Montreux.

**Einzig echte Mettlacher
Steinzeug-Bodenplatten, glasierte Wandplatten,
Stallklinker und Röhren,**

wetterbeständige Bauterracotta (matt und in Majolica),
Figuren und Vasen zu Bauzwecken und für Gärten von
Villeroy & Boch in Mettlach und Merzig.

Verblendsteine

in 7 verschiedenen Farben, glasiert und unglasiert, von
Ph. Holzmann & Cie. in Frankfurt a. M.
Saargemünder Thonplatten, stahlhart gebrannt
von A. Brach in Kleinblittersdorf.

Prima Schlackenwolle
Ladenständer. Decor. Bauguss von C. Flink, Mannheim.

Vertreter: Eugen Jeuch in Basel.

Naturmuster und Preiscurant zu Diensten.

Ich beabsichtige, den Vertrieb meiner billigen und soliden

Patent-Mauerdübel

aus Eisen und Hartholz zu vergeben. Massenartikel für Baumeister, In-
stallateure, Elektrotechniker. Einfachste und dauerhafteste Befestigung von
Thürfutter, Fussleisten etc. am Mauerwerk. Prospekt gratis!

F. J. Schürmann, Münster i/W.

la künstlichen Portlandcement

in garantiert zuverlässiger erster Qualität liefert zu billigsten Preisen die

Cementfabrik

Fleiner & Cie., Aarau.

Baugeschäft und Ingenieurbureau

P. Simons, Bern, Spitalgasse 30.



Rudolf Mosse,

Alleinige Inseratenannahme der Schweiz. Bauzeitung.

Stelle-Ausschreibung.

Ein tüchtiger **Geometer** mit mehrjähriger Praxis im Tiefbau und Katasterwesen findet auf den 15. März 1900 oder später dauernde Anstellung bei dem Stadtbauamt Winterthur. Die Besoldung beträgt Fr. 2500—4000. Bewerber wollen ihre Anmeldungen schriftlich, begleitet von Zeugnissen über die theoretische Ausbildung und bisherige praktische Bethätigung, sowie unter Angabe der Gehaltsansprüche bis zum 28. Februar a. c. Herrn Bauamtmann **A. Isler** einreichen, welcher über die Dienstobliegenheiten nähere Auskunft erteilt.

Winterthur, den 5. Februar 1900.

Das Stadtbauamt.

Vereinigte Schweizerbahnen.

Stelle-Ausschreibung.

Bei den Vereinigten Schweizerbahnen ist die Stelle eines **Architekten** zu besetzen.

Derselbe muss längere praktische Erfahrung haben und soll womöglich mit dem Entwerfen von Eisenbahnhochbauten vertraut sein. Reflektanten wollen sich mit Angabe der Gehaltsansprüche und unter Beifügung von Zeugnissen bis Ende dieses Monats an die unterzeichnete Direktion wenden.

St. Gallen, den 5. Februar 1900.

Die Direktion.

Ausschreibung von Eisenkonstruktionen.

Es wird hiermit die in vier Lose eingeteilte Eisenkonstruktion von Pritscheneinrichtungen für die Befestigungswerke von St Maurice zur Konkurrenz ausgeschrieben.

- ca. 5 300 kg Gusseisen.
- ca. 3 200 kg Stahlguss.
- ca. 140 000 kg Schmiedeeisen.

Die Lose werden einzeln oder mehrere zusammen vergeben. Schweizerische Bewerber können die Submissionsbedingungen und Angebotsformulare für schriftliche Anfrage hin vom 20. Februar an von unterzeichneter Stelle beziehen.

Die Zeichnungen liegen ebendasselbst, sowie auch beim eidg. Baubureau in St. Maurice zur Besichtigung auf.

Uebernahmefertigkeiten sind der unterzeichneten Stelle verschlossen, unter der Aufschrift «Angebot für eiserne Pritschen» bis und mit dem 9. März nächsthin franko einzusenden.

Bern, den 14. Februar 1900.

Eidg. Geniebureau
(Abteilung für Befestigungshauten) in Bern.

Stelle-Ausschreibung.

Zur Neuaufnahme und Katastrierung mehrerer Stadtteile, sowie zur zeitweiligen Besorgung baugometrischer Arbeiten, sucht die unterzeichnete Behörde einen

Konkordatsgeometer,

welchem im weitem Verlauf die Stelle des **Stadtgeometers** übertragen werden kann.

Bewerber belieben sich wegen näherer Auskunft an die städtische Bauverwaltung zu wenden. Bezüglich der Besoldungsverhältnisse wird freie Uebereinkunft vorbehalten. Der Antritt der Stelle hat längstens 1. Mai 1900 zu erfolgen.

Anmeldungen sind schriftlich unter Beigabe von Zeugnissen über den Besitz des Konkordatsdiploms und über bisherige Verwendung bis zum 28. Februar 1900 an den **Stadtpräsidenten, Herrn Dr. C. Spahn**, einzureichen.

Schaffhausen, den 14. Februar 1900.

Der Stadtrat.

Ausschreibung.

Die Granitarbeiten für die neue Kantonsschule in Schaffhausen sollen in Akkord vergeben werden. Pläne, Bedingungen und Vorausmass liegen auf dem kantonalen Baubureau zur Einsicht auf und sind die Eingaben versiegelt, mit der Ueberschrift «Granitarbeiten», bis spätestens den 5. März der Tit. Baudirektion des Kantons Schaffhausen einzugeben.

Schaffhausen, den 14. Februar 1900.

J. C. Bahnmaier,
Kantonsbaumeister.

Rentable Vertretungen

der Bau- und Maschinenbranche von leistungsfähigen Firmen für Basel, Umgebung und eventl. ganze Schweiz zu übernehmen gesucht. Gefl. Offerten unter Chiffre **Z 184 Q** an **Haasenstein & Vogler, Basel.**

Alkoholfreies Volks- & Kurhaus auf dem Zürichberg.

Ausschreibung von Bauarbeiten.

Der **Frauenverein für Mässigkeit und Volkswohl** eröffnet Konkurrenz über Ausführung der **Glaser-, Schreiner- und Schlosserarbeiten** (Veranden, Balkone, Gitter etc.) für obige Neubauten.

Pläne und Akkordbedingungen liegen im Bureau des Unterzeichneten zur Einsicht auf. Schriftliche Uebernahmefertigkeiten sind bis 5. März 1900 an Herrn Reiff-Franck, Tödistrasse 23, verschlossen einzusenden.

Adolf Asper, Architekt,
Steinwiesstrasse 40, Hottingen.

Neubau der Zürcher Kantonalbank, Bahnhofstrasse, Zürich.

Die **Niederdruck-Wasserheizung** und die **Eisenlieferung** für den Neubau der Zürcher Kantonalbank werden hiemit zur Konkurrenz ausgeschrieben. — Pläne und Bedingungen können bei Unterzeichnetem eingesehen werden.

Offerten sind bis **2. März** a. c. an Hrn. Bankpräsident **Graf** zu senden. Zürich, den 17. Februar 1900.

Ad. Brunner, Architekt, Akazienstrasse 8,
Zürich V.

Konkurrenz-Ausschreibung.

Gemäss bundesrätlichem Beschluss soll zur Beschaffung von Entwürfen für ein **Verwaltungsgebäude der eidg. Alkoholverwaltung in Bern** unter den schweizerischen und den in der Schweiz niedergelassenen Architekten ein **Wettbewerb** veranstaltet werden, zufolge dessen hiemit zur Beteiligung an demselben eingeladen wird.

Ueber alles weitere giebt das Programm, welches von der **Direktion der eidg. Bauten in Bern** gratis zu beziehen ist, die notwendige Auskunft.

Bern, den 19. Februar 1900.

Eidg. Departement des Innern.

Câble de funiculaire à vendre.

L'ancien câble du Territet-Glion, encore en excellent état, longueur 650 m., 4 kg. par mètre, 6 torons de 19 fils d'acier, résistance à la rupture déterminée avant la mise en service 58 000 kg. est à vendre.

S'adresser à M. A. Jaques, Directeur de l'exploitation du Glion-Naye à Glion.

Baudepartement Basel-Stadt. Stelle-Ausschreibung.

Infolge Rücktrittes des bisherigen Inhabers wird die Stelle des

Heizungs-Ingenieurs,

mit welcher auch die baupolizeiliche Beaufsichtigung der Dampfkessel, Dampfgefässe und mechanischen Einrichtungen im hiesigen Kanton verbunden ist, zur Wiederbesetzung auf **1. April 1900** ausgeschrieben. Gesetzlicher Jahresgehalt **Fr. 4000—6000** und Anspruch auf gesetzliche Pension.

Die Amtsortung kann beim unterzeichneten Sekretariat eingesehen werden. Schriftliche Anmeldungen unter Angabe der Bildungslaufbahn und bisherigen Thätigkeit und unter Beischluss von Zeugnissen sind bis **4. März** abends einzureichen an das

Sekretariat des Baudepartements.

Basel, den 13. Februar 1900.

Stelle-Ausschreibung.

Infolge Rücktrittes des bisherigen Inhabers ist die Stelle des **Gemeindeingenieurs** sofort neu zu besetzen.

Patentierter Konkordatsgeometer, die nebst der Durchführung der Katastervermessung auch zur Besorgung der Ingenieurarbeiten befähigt sind, belieben ihre Anmeldungen, begleitet von Zeugnissen über bisherige praktische Thätigkeit und mit Angabe der Gehaltsansprüche bis zum **26. Februar** d. J. an Herrn Präsident **Himmler-Nägeli** einzureichen.

Zollikon, den 15. Februar 1900.

Der Gemeinderat.

Bureau technique J. Travelletti, ingénieur

Rue du Rhône 37 — **SION** — (Valais).

Etudes et construction de chemins de fer de montagne et tramways, routes, canalisations, forces motrices, mines, installations industrielles, etc.

K. Technische Hochschule in Stuttgart.

Die Vorlesungen des Sommersemesters 1900 beginnen am 18. April. Das Programm wird vom Sekretariat auf Wunsch zugesendet.

Bauplätze zu verkaufen.

Die Ortsbürgergemeinde Unter-Siggenthal, Aargau, ist willens einen grösseren Komplex ihres Grundeigentums im sog. «Hard» bei der Station Siggenthal zu Bauzwecken zu verkaufen.

Das Areal würde sich, vermöge seiner günstigen Lage unmittelbar bei einer Bahnstation, in der Nähe des gegenwärtig im Bau begriffenen grossen Wasserwerkes in der sog. Beznau und nahe gelegenen industriearmen Ortschaften vorteilhaft zu Bauplätzen für industrielle Zwecke eignen.

Nähere Auskunft erteilt der Gemeinderat von Unter-Siggenthal.

Stelle-Ausschreibung.

Die neugeschaffene Stelle des **Strassenbahn-Direktors**, welchem die Leitung der städtischen Strassenbahn übertragen werden soll, wird hiemit zur Bewerbung ausgeschrieben.

Auskunft über diese Stelle erteilt der Vorstand des Bauwesens II, Herr **Stadtrat Lutz**.

Die jährliche Besoldung beträgt Fr. 4500 bis 7000; deren Höhe richtet sich in der angegebenen Grenze nach den Leistungen und dem Dienstalter.

Anmeldungen sind bis zum **10. März** schriftlich unter Beifügung von Ausweisen über Bildungsgang und bisherige Berufstätigkeit dem Vorstände des Bauwesens II einzureichen.

Zürich, den 21. Februar 1900.

Der Stadtrat.

Weitaus billigste Reproduktion

DIROGRAPHIE

Verfahren Hofer & Co., graphische Anstalt, Zürich.

Direktes Vervielfältigen (ohne fotogr. Negativ)
jeder auf transparentes Papier erstellten Zeichnung.

Mathematisch genaue Wiedergabe des Originals in ein- oder mehrfarbigem Druck.

Druck auf Karton, Papier, Leinwand etc. etc. für Stadt- und Gemeindepläne, Katasterpläne, Handrisse, topographische Karten, Maschinenzeichnungen, architektonische Zeichnungen aller Art, Plakate, Federzeichnungen, Skizzen etc. etc.

Originalzeichnung geht tadellos zurück.

Verlangen Sie Preiscurant und illustr. Prospekt.

Erste Schweiz. MOSAIKPLATTENFABRIK

Huldreich Graf
WINTERTHUR
empfiehlt ihr Fabrikat als:
MOSAIKPLATTEN

für Bodenbeläge jeder Art von den einfachen billigeren bis zu den reichsten Dessins, mit glatter und geriefter Oberfläche.
Zeichnungen und Preiscurants zu Diensten.

ELEKTRICITÄTS-GESELLSCHAFT

ALIOTH

Münchenstein-Basel

und Lyon.

Sämtliche Maschinen u. Apparate

sowie

Einzelanlagen

und

Centralstationen

für

Licht- und Kraftverteilung.

Einrichtungen für Elektrochemie.

Elektrische Bahnen.

Beton-Eisenkonstruktionen

System HENNEBIQUE Patent 6533 +

Brücken, Reservoirs, Decken, Säulen,
Fussböden, Silos, Fundamente, Kanäle, Tunnels,
Dachkonstruktionen.

Solidität, Ersparnis, Wasserdichtigkeit, Feuersicherheit,
Dauerhaftigkeit, sehr schnelle Ausführung.
Billiger als die Systeme, welche I-Balken benutzen.

General-Agentur:

S. de Mollins, Ingénieur,

Maison Villard,

Lausanne.

Patentinhaber und Unternehmer:

A. Ferrari, Baumeister, Lausanne.
Chaudet frères, Baumeister, Clarens.
P. Pouljat, Baumeister, Genf.
Adolf Fischer, Baumeister, Freiburg.
Léon Girod, Baumeister, id.
Ad. Rychner, Baumeister, Neuenburg.
Favre & Cie., Ingenieure, Zürich.
Froté & Westermann, Ingenieure und Baumeister, Zürich.
Anselmier & Gautschi, Baumeister, Bern.
Rudolf Linder, Architekt, Basel.
Stüdeli & Probst, Baumeister, Solothurn.
F. Westermann & Cie., St. Gallen.
Conrad Zschokke, Ingenieur & Baugeschäft M. Zschokke, Baumeister, } Aarau.
Julien Chapuis, Ingenieur, Nidau.
J. Bischoffberger & Cie., Baugeschäft, Rorschach.

THONWERK BIEBRICH, A.-G.
Biebrich a/Rhein
 vereinigt mit
Chamottefabriken C. Kulmiz in Saarau-Schlesien
 beste Referenzen und Zeugnisse aus der Schweiz,
 liefert die für den Bau und Betrieb von Gasanstalten, Cementfabriken, Chemischen Fabriken, Cellulosefabriken, Schweiss- und Puddelwerken, Eisengiessereien, sowie für Dampfkessel- und sonstige Feuerungsanlagen notwendigen
feuerfesten und säurebeständigen Produkte
 Retorten, Form- und Normalsteine, Gloverringe, Mörtel etc.

KIRCHNER & Co.,
Leipzig-Sellerhausen.
 Grösste Specialfabrik von
Sägewerkmaschinen
 und
Holzbearbeitungsmaschinen
 Ueber 60 000 Maschinen geliefert.
 62 höchste Auszeichnungen.
Filiale: ZÜRICH, Bahnhofstrasse 89,
 Ing. Rob. Kirchner.
 - TELEPHON 3866. -



Farbenfabriken vorm. Friedr. Bayer & Co.
ELBERFELD.

Hausschwamm
 sowie Schleim-
 und Schimmelpilze
 beseitigt sicher das
 geruchlose
Antinonin.

Maschinenfabrik, Schiffswerft, Kesselschmiede,
 Telegr.-Adr.: Schiffbau Mannheim.

Schiffs- & Maschinenbau-Actien-Gesellschaft
 vorm. Gebr. Schultz & vorm. B. Fischer, Mannheim.
 Specialität (seit dem Jahre 1852): Bagger, Elevatoren, Spül- und Transport-Anlagen; mehr als 300 Stück Baggergeräte erbaut.
Neueste erfolgreichste Ausführungen:
Kies-Elevatoren mit trockener und nasser Materialbeförderung.
 D. R. P. Nr. 102513, auch in anderen Staaten durch Patente geschützt.
Prospecte und Entwürfe auf Anfrage gratis.
 Rad- u. Schraubenschiffe, Schiffsmaschinen, Schiffskessel, Baggerschuten.

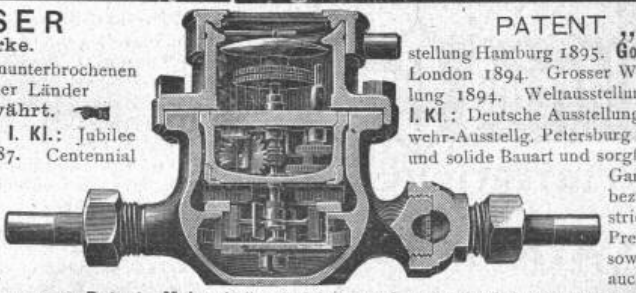
Kantonal. Technikum in Burgdorf.
Fachschulen
 für Hoch- und Tiefbautechniker, Maschinen- und Elektrotechniker, Chemiker.
 Das Sommersemester 1900, umfassend die Kl. I, III und V, beginnt Mittwoch den 18. April. — Die Aufnahmeprüfung findet statt Dienstag den 17. April. Anmeldungen zur Aufnahme sind bis zum 7. April schriftlich der Direktion des Technikums einzureichen, welche jede weitere Auskunft erteilt.

ERZGIESSEREI KARLSRUHE
PETERS & BECK.

 KARLSRUHE I. B. POST GRÜNWINKEL
GRAB- & BAU-DEKORATIONEN
 in echtem Bronze-guss.
 Figuren, Geländer, Jnschrifttafeln, Palmen,
 Urnen, Rosetten, Kamineinsätze
 nach eigenen & eingesandten Entwürfen, Modellen,
 Karlsruhe und Kostenvoranschläge gratis.

Kaufgesuch.
 Circa 6000—8000 Meter Stahlschienen, neu oder gebraucht, aber gut erhalten, circa 10—12 Kilo pro lfd. Meter wiegend, mit Befestigungsmitteln,
 2 Baulokomotiven von 600 oder 750 mm Spurweite, von je ca. 5—7 Tonnen Leergewicht,
 circa 50 bis 60 Stück Kastenkippwagen von 600 oder 750 mm Spurweite von mindestens 1—1 1/2 cbm Inhalt, event. auch 1 Partie Werkzeuge, Schaufeln, Pickel, Hämmer und Schiebkarren werden **zu kaufen gesucht.**
 Offerten sub Chiffre Z S 1318 beliebe man an **Rudolf Mosse** in **Zürich** zu senden.

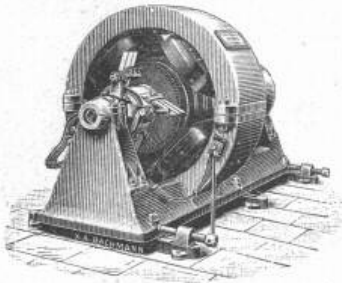
Techn. Vorarbeiten im Bahn- u. Strassenbau
B. Emch, Ingenieurbureau, Bern.

WASSERMESSER
 für städtische Wasserwerke.
 Ueber 180 000 Stück seit 23 Jahren im ununterbrochenen Betriebe in ca. 600 Städten fast aller Länder
aufs anerkannt Beste bewährt.
 Auszeichnungen: Ehrendiplom I. Kl.: Jubilee International Exhibition, Adelaide 1887. Centennial International Exhibition, Melbourne 1888. Ausstellung Charleroi 1896. **Silberne Medaille:** Garten- u. Industrie-Ausstellung Görlitz 1885. Weltausstellung Antwerpen 1885. Welt-Ausstellung Barcelona 1888. Weltausstellung Brüssel 1888. Allgem. Aus-

 stellung Hamburg 1895. **Goldene Medaille:** Health Exhibition London 1894. Grosser Wettstreit Brüssel 1888. Weltausstellung 1894. Weltausstellung Amsterdam 1895. **Ehrendiplom I. Kl.:** Deutsche Ausstellung London 1891. Erste russ. Feuerwehr-Ausstellung, Petersburg 1892. — Ausserordentlich einfache und solide Bauart und sorgfältigste Arbeit. — Weisgehendste Garantie in Bezug auf Messgenauigkeit bezw. dauernd empfindliches Registrieren und Haltbarkeit bei billigsten Preisen. — Illustrierte Beschreibungen sowie Zeugnisse gratis; auf Wunsch auch Nachweis der Städte, die diese
 Wassermesser Patent „Meinecke“ seit Jahren und ausschliesslich verwenden.
FRITZ MARTI, WINTERTHUR.

Maschinenfabrik Oerlikon

OERLIKON bei ZÜRICH

Telegramm-Adresse:
Usine, Oerlikon.



Elektrische Anlagen jeden Umfanges:

- Kraftübertragung. ⦿ Kraftverteilung.
- Beleuchtung. ⦿ Elektrochemie.
- Elektromechanische Anwendungen.
- Tramways. ⦿ Nebenbahnen. ⦿ Vollbahnen.

Generatoren und Motoren
für Gleichstrom,
Einphasen- und Mehrphasen-Wechselstrom.

Transformatoren.

Elektrische Antriebe von Arbeitsmaschinen aller Art. — Fahrbare Elektromotoren.

Elektrisch angetriebene Arbeitsmaschinen.
Specialitäten für Kessel-, Brücken- und Schiffsbau.

Die illustrierten Kataloge Nr. 2, 3 und 5 stehen in neuer Auflage zur Verfügung.



Das technische Bureau

von

W. Hübscher-Alioth, Solothurn (Schweiz)

Liefert Pläne zu Bauten für Industriezwecke aller Art, unter anderem Parterre-Bauten für Färbereien, Bleichereien etc., ohne jegliches Tropfen.

Beste Referenzen.



A.-G. der Ofenfabrik Sursee

vormals Weltert & Cie. in Sursee.

Filialen in Zürich, Bern, Basel, Luzern,
Lausanne und Genf.

Centralheizungen aller Systeme.
Heizöfen vorzüglichster Konstruktion.
Kochherde, Waschherde, Bauguss.
Garantie. Prospekt e gratis.



Geiger'sche Fabrik

für Strassen- und Haus-Entwässerungsartikel
Karlsruhe (Baden).

Konstruktionsbureau für Kanalisation.

Fabrikation und Lager sämtlicher
Entwässerungsartikel

„System u. Patent Geiger“, als:

Spül-, Stau- und Absperrvorrichtungen
für Kanäle aller Profile und Grösse

Schachtabdeckungen,

Strassen-, Hof- u. Haussinkkasten, Fettfänge,
Regenrohr-Sinkkasten, Wassersteinsiphons u. s. w.

Krahn- und Schlammabfuhrwagen
für Hand- u. Pferdebetrieb
zum Reinigen der Sinkkasten.

Fabrikation von Eisele's Gasbadeöfen
für Schul-, Volks- und Mannschaf-Brausebäder.
Illustrierte Preisverzeichnisse kostenfrei.

**Holzcement-, Dachpappen- und
Isoliermittel-Fabrik
Brändli & Cie.,
Horgen.**



Specialität:
Asphalt-Arbeiten,
Wasserdichte Isolierungen,
Trockenlegung feuchter Lokale,
Zinnen-Abdeckungen,
Holzpflasterungen,
Asphalt-Kegelbahnen
etc. etc.

Goldene Medaille Zürich 1894.

Telegramme: Asphalt Horgen.

Telephon.

Konkurrenz-Eröffnung.

Ueber die Lieferung von Eisenbalken für die Neubauten der Wäckerlingstiftung in Utikon am See wird Konkurrenz eröffnet.

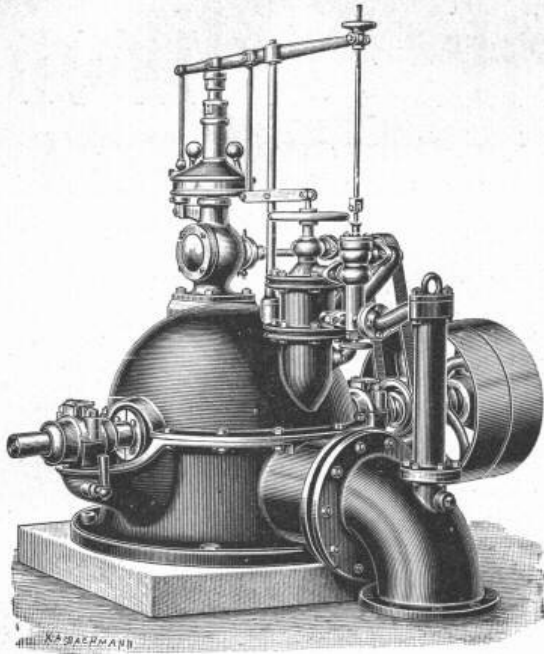
Pläne, Preiseingabe-Formulare und Bedingungen sind beim kant. Hochbauamt, Untere Zäune 2, Zimmer Nr. 5, einzusehen bezw. zu beziehen.

Schriftliche Angebote verschlossen und mit der Aufschrift „Wäckerlingstiftung“ versehen, bis spätestens den 8. März 1900 an die kant. Baudirektion.

Zürich, den 22. Februar 1900.

Für die kant. Baudirektion:

Der Kantonsbaumeister: **Fietz.**



Ateliers de constructions mécaniques

Vormals:
B. Roy & Co.

Vevey.

Gegründet
1830.

Turbinen aller Systeme,
Präcisions-Regulatoren,
Pumpen **Motoren**
Luftkompressoren
Hebezeuge **Transmissionen.**

Tadellose Arbeit. — Zahlreiche Referenzen.
Pläne und Kostenvoranschläge auf Verlangen.

Pfäffikoner Steine

Kalksandziegel im Normalformat 6×12×25
frostbeständig, druckfest und rein
geeignet für Rohbau, Füllmauerung und Fundamente.

Offerte einholen
Grosse Posten sofort lieferbar.
General-Vertreter: **Felix Beran, Zürich V**
Steinfabrik Pfäffikon. A-G.
Pfäffikon (Schwyz).

Hatt & Cie., Zürich,

Unterer Mühlesteig 2,
Telephon 4146,
empfehlen ihre
Lichtpausanstalt
für **Heliographie**
und für

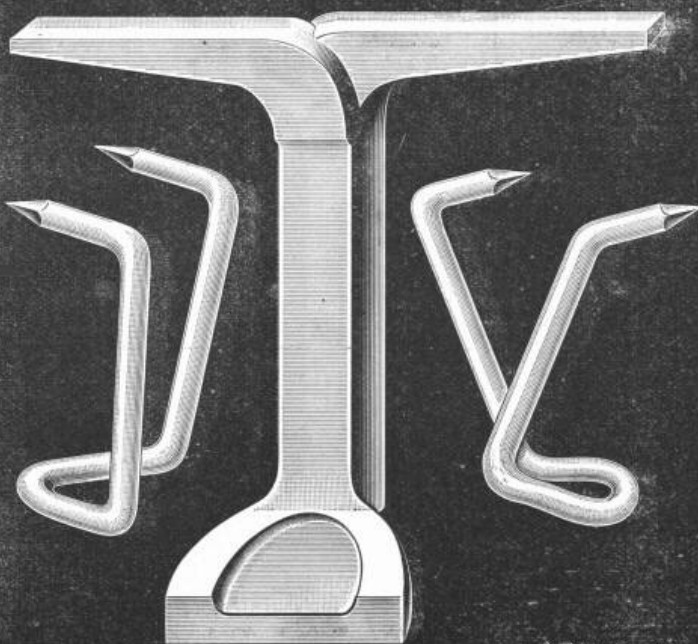


(Blitzlichtpausverfahren).
Stets frisch am Lager:
Heliographie-Papiere und Pauspapiere.
Bitte Preiscurant zu verlangen.

Preis Fr. 4.— bis Fr. 5.50 ab Lager.

Pat. Verbindungs-Haftten.

GEBR. RORDORF. ZÜRICH.



Pat. Sagerholz-Klammer.

Preis Fr. 4.— bis Fr. 5.50 ab Lager.

Dampfrahmen.

Direkt wirkende
Patent-Rahmen.

Direkt wirkende
Lacour'sche Rahmen.

Rahmen
mit endloser Kette.

Rahmen
m. rücklaufender Kette.
Elektrische Rahmen.

Kreis-Sägen
z. Abschneiden
von Pfählen
unter Wasser.

Spilfrichtungen
für Rahmen.

Alle Systeme
und Grössen
auf Lager.

Menck & Hamrock
Altona-Hamburg.

Patent-Bureau
H. Amund Ing. Metropal Zürich.
Billig - Prompt - Beste Referenzen.