

Zeitschrift: Schweizerische Bauzeitung
Herausgeber: Verlags-AG der akademischen technischen Vereine
Band: 35/36 (1900)
Heft: 9

Werbung

Nutzungsbedingungen

Die ETH-Bibliothek ist die Anbieterin der digitalisierten Zeitschriften. Sie besitzt keine Urheberrechte an den Zeitschriften und ist nicht verantwortlich für deren Inhalte. Die Rechte liegen in der Regel bei den Herausgebern beziehungsweise den externen Rechteinhabern. [Siehe Rechtliche Hinweise.](#)

Conditions d'utilisation

L'ETH Library est le fournisseur des revues numérisées. Elle ne détient aucun droit d'auteur sur les revues et n'est pas responsable de leur contenu. En règle générale, les droits sont détenus par les éditeurs ou les détenteurs de droits externes. [Voir Informations légales.](#)

Terms of use

The ETH Library is the provider of the digitised journals. It does not own any copyrights to the journals and is not responsible for their content. The rights usually lie with the publishers or the external rights holders. [See Legal notice.](#)

Download PDF: 06.02.2025

ETH-Bibliothek Zürich, E-Periodica, <https://www.e-periodica.ch>

Schweizerische Bauzeitung

Wochenschrift

für Bau-, Verkehrs- und Maschinentechnik

Herausgegeben

von

A. WALDNER

Dianastrasse Nr. 5, Zürich II.

Verlag des Herausgebers. — Kommissionsverlag: Ed. Rascher, Meyer & Zeller's Nachfolger in Zürich, Rathausquai 20.

Organ

des Schweizer. Ingenieur- und Architekten-Vereins und der Gesellschaft ehemaliger Studierender des eidg. Polytechnikums in Zürich.

Abonnementspreis:
Ausland... Fr. 25 per Jahr
Inland... " 20 " "

Für Vereinsmitglieder:
Ausland... Fr. 18 per Jahr
Inland... " 16 " "
sofern beim Herausgeber
abonniert wird.

Abonnements
nehmen entgegen: Heraus-
geber, Kommissionsverleger
und alle Buchhandlungen
und Postämter.

Insertionspreis:
Pro viergespaltene Petitzeile
oder deren Raum 30 Cts.
Haupttitelseite: 50 Cts.

Inserate
nimmt allein entgegen:
Die Annoncen-Expediton
von
RUDOLF MOSSE
in Zürich, Berlin, Breslau,
Dresden, Frankfurt a. M.,
Hamburg, Köln, Leipzig,
Magdeburg, München,
Nürnberg, Stuttgart, Wien,
Prag, London.

Bd XXXV.

ZÜRICH, den 3. März 1900.

N^o 9.

Société des Usines de Grandchamp et de Roche

anciennement L. DU PASQUIER & Cie., à Veytaux-Chillon (Vaud)



FABRIQUES DE GYPSES, CHAUX ET CIMENT PORTLAND ARTIFICIEL

à GRANDCHAMP, VILLENEUVE et ROCHE

Production moyenne par an: 2,500 wagons de 10 tonnes

Diplôme à l'Exposition de Zurich 1883. — Médaille de Vermeil à l'Exposition d'Yverdon 1894

MEDAILLE D'OR, GENEVE 1896

Eisenkonstruktionen

liefert innert kürzester Frist die
Mechanische Werkstätte Döttingen
Löhle & Cie.

— Filialbureau in Zürich IV. —
Projekte u. Voranschläge bereitwilligst.

Stellen-Ausschreibung

Beim Tiefbauamt der Stadt Zürich sind zwei Ingenieure-Assistenten-Stellen zu besetzen. Besoldung je nach Leistung und Dienstalter Fr. 2500 bis Fr. 5000.

Bewerber mit entsprechender Vorbildung und praktischer Erfahrung werden eingeladen, ihre Anmeldungen schriftlich unter Beilage von Zeugnisabschriften und Angabe von Gehaltsansprüchen bis zum 15 März 1900 an den Vorstand des Bauwesens I, Herrn Stadtrat Süss, Stadthaus Zürich, einzureichen. Nähere Auskunft über die Obliegenheiten erteilt der Stadt-Ingenieur, Flössergasse Nr. 15, II Stock, je vormittags von 10—12 Uhr.
Zürich, den 20 Februar 1900.

Die Kanzlei des Bauwesens I. Abt.

la künstlichen Portlandcement

in garantiert zuverlässiger erster Qualität liefert zu billigsten Preisen die
Cementfabrik
Fleiner & Cie., Aarau.

Baugeschäft und Ingenieurbureau
P. Simons, Bern, Spitalgasse 30.



Asphalt-

und Cement-Arbeiten aller Art

Trottoirs, Keller- und Brauerei-Böden, Terrassen, Korridore, Remisen,
Magazine, Durchfahrten etc.

Asphaltierung von Kegelbahnen

Holzpfasterungen

Stallböden

Antieilolithböden, öl- und säure-
fest, für Fabriken, Maschinen-
räume etc.

Asphalt-Parkett

Beton-Bau

Plättli-Böden

Asphalt-Blei-Isolierplatten zur
Abdeckung von Gewölben, Fun-
damenten, Unterführungen etc.

Dachpapp-Dächer

Holzceement-Dächer.

Mehrjährige Garantie für alle Arbeiten.

E. Baumberger & Koch, Basel

Asphalt- und Cementbaugeschäft.

Steinbruch-Gesellschaft Ostermündingen

bei Bern.

Blauer und gelber Sandstein. Lieferung als Rohmaterial
aufs Mass in jeder Grösse oder behauen nach Plänen und Zeichnungen.
Fluatlieferung zur Erhärtung des Materials.

Ich beabsichtige, den Vertrieb meiner **billigen** und **soliden**

Patent-Mauerdübel

aus Eisen und Hartholz zu vergeben. Massenartikel für Baumeister, In-
stallateure, Elektrotechniker. Einfachste und dauerhafteste Befestigung von
Thürfutter, Fussleisten etc. am Mauerwerk. Prospekt gratis!

F. J. Schürmann, Münster i/W.

Stelle-Ausschreibung.

Beim **Bauwesen der Stadt Zürich, I. Abt.**, ist zu sofortigem Antritt die Stelle eines **jüngern Architekten**, gewandt im Zeichnen und in statischen Berechnungen für Eisenfachbau zu vergeben. Bewerber wollen ihre Anmeldungen mit Begleit von Zeugnissen und Angabe allfälliger Referenzen bis **zum 10. März 1900** dem Bauvorstande I, Herrn Stadtrat Süss im Stadthaus Zürich, einsenden.

Zürich, den 26. Februar 1900.

Die Kanzlei des Bauwesens: I. Abt.

Avis de Concours

La Municipalité de Lausanne (Direction des Travaux) met au concours:

1° La fourniture et la pose de trois chaudières à vapeur pouvant fournir chacune en marche normale 4000 kg. de vapeur par heure à la pression de 11 atmosphères.

2° L'installation d'un canal à fumée et d'une cheminée suffisant à 5 chaudières, chacune du modèle ci-dessus désigné.

Ces installations sont destinées aux machines de réserve de l'usine électrique de Lausanne.

Pour prendre renseignements et connaissance du cahier des charges, s'adresser au Bureau des Services Industriels, Rue Madeleine, à Lausanne.

Les soumissions, accompagnées de plans et devis détaillés devront être adressées sous pli fermé, portant la mention: « **Chaudières, Services électriques** » à la Direction soussignée, où elles seront reçues jusqu'au vendredi 23 mars 1900 à 4 heures après midi, pour être immédiatement ouvertes en présence des intéressés.

Lausanne, le 27 février 1900.

Direction des Travaux.

Submissions-Eröffnung.

Die **Bürgergemeinde Olten** eröffnet Submission über die Lieferung von 302 m² I. und 115 m² II. Qualität **Linoleum** für den Hotel-Neubau auf Froburg.

Die Lieferungsbedingungen können auf der unterzeichneten Amtsstelle eingesehen werden.

Eingabefrist: 17. März 1900 an die

Stadtkanzlei Olten.

Konkurrenz-Eröffnung.

Ueber folgende Arbeiten wird Konkurrenz eröffnet: **Erstellung von Brausebädern in der Kaserne Zürich, Mettlicher-Plattenboden im Gang (Erdgeschoss) im Technikum Winterthur, Installationsarbeiten im Rechberg. Lieferung von Mobiliar in die Kantonsschule Zürich.**

Näheres siehe Amtsblatt vom 27. Februar und 2. März 1900.

Zürich, den 26. Februar 1900.

Für die Kant. Baudirektion:

P. SPINNER,

Adjunkt des Kantonsbaumeister.

Ausschreibung

von

Materiallieferung und Erstellungsarbeiten für elektrische Strassenbahnen

Die **Finanzdirektion der Stadt Bern** eröffnet hiemit **freie Konkurrenz** über die **Lieferung des Rollmaterials und die Lieferung des zugehörigen Materials und die Erstellung der elektr. Kontaktleitung samt Tragwerk** für eine neue elektr. Strassenbahnlinie und den Umbau der bestehenden Linien mit Dampf- und Luftbetrieb auf elektr. Oberleitungsbetrieb.

Die definitive Vergebung des Materials für die Linie **Bärengraben-Bahnhof** bleibt bis zum Entscheid der Initiative vorbehalten.

Konkurrenzprogramm, Bedingungen und nähere Auskunft sind erhältlich beim **Bureau der Bauleitung der neuen elektr. Werke, Bundesgasse 17, Bern.**

Die **Eingaben** sind bis **spätestens den 24. März** a. c. an die Adresse der Unterzeichneten einzureichen.

Bern, 24 Februar 1900.

Die städt. Finanzdirektion.

Neubau der Zürcher Kantonalbank, Bahnhofstrasse, Zürich.

Die **Niederdruck-Wasserheizung** und die **Eisenlieferung** für den **Neubau der Zürcher Kantonalbank** werden hiemit zur Konkurrenz ausgeschrieben. — Pläne und Bedingungen können bei Unterzeichnetem eingesehen werden.

Offerten sind bis **2. März** a. c. an Hrn. Bankpräsident **Graf** zu senden. Zürich, den 17. Februar 1900.

Ad. Brunner, Architekt, Akazienstrasse 8, Zürich V.

Konkurrenz-Ausschreibung.

Gemäss bundesrätlichem Beschluss soll zur Beschaffung von Entwürfen für ein **Verwaltungsgebäude der eidg. Alkoholverwaltung in Bern** unter den schweizerischen und den in der Schweiz niedergelassenen Architekten ein **Wettbewerb** veranstaltet werden, zufolge dessen hiemit zur Beteiligung an demselben eingeladen wird.

Ueber alles weitere giebt das Programm, welches von der **Direktion der eidg. Bauten in Bern** gratis zu beziehen ist, die notwendige Auskunft.

Bern, den 19. Februar 1900.

Eidg. Departement des Innern.

Konkurrenz-Ausschreibung

Es werden hiemit die **Zimmer-, Dachdecker-, Spengler- und Schmiedearbeiten** zum **Neubau eines Bierdepôt Los III** des Herrn **Habich-Dietschy** zur öffentlichen Konkurrenz ausgeschrieben.

Pläne liegen auf dem **Baubureau, Vogesenstrasse 25**, zur Einsicht bereit. Offertformulare und Bedingungen können ebenfalls von dort gegen Hinterlegung eines Dépôt von Fr. 1 bezogen werden.

Offerten und Anfragen sind direkt an den dortigen **Bauführer, E. Höllmüller, Vogesenstrasse 25**, bis spätestens **Freitag den 9. März, Mittags 12 Uhr**, zu richten.

Basel, den 28. Februar 1900.

Curjel & Moser, Architekten.

Offene Stelle.

Wir suchen zu baldigem Eintritt einen tüchtigen Angestellten für das **Materialeinkaufsbureau**. Bewerber müssen sich über gute technische Bildung ausweisen können, die deutsche und französische Sprache in Wort und Schrift perfekt beherrschen, Kenntnisse von Materialien, speciell für **Dynamos- und Apparatenbau** besitzen und an selbständige Arbeit gewohnt sein.

Offerten mit Angabe von Referenzen und Gehaltsansprüchen sind zu adressieren an

Elektricitäts-Gesellschaft Alioth, Münchenstein bei Basel.

Konkurrenz-Ausschreibung.

Die Lieferung von ca. 40 km **Thonkanälen für elektrische Kabel** wird hiemit zur öffentlichen Konkurrenz ausgeschrieben.

Schriftliche Offerten mit Angabe der Lieferfrist und Mustern begleitet sind bis zum **10. März** bei der unterzeichneten **Direktion** einzureichen, welche auch jede weitere Auskunft erteilt.

Biel, den 27. Februar 1900.

Der Direktor der **Gas-, Wasser- und Elektrizitätswerke Biel: Ed. Kunkler.**

Bauführer gesucht

für die Erbauung der **Deutschen Heilstätte in Davos**, Bauzeit 1 1/2 bis 2 Jahre. Es wird auf eine selbständige tüchtige Kraft reflektiert. Nur Bewerber mit guten Zeugnissen wollen sich melden. Da die Baupläne vorliegen, wird u. a. **Gewandtheit in der Aufstellung von Baubeschrieben** etc. vorausgesetzt. Anmeldungen sind an den Unterzeichneten zu richten.

Für den **Vorstand der Deutschen Heilstätte in Davos: Ingenieur C. Wetzel**

Ingenieur- und Architekturbureau in Davos-Platz.

Technikum für **Maschinen- & Elektrotechniker, Hildburghausen** für **Baugewerk & Bahnmeister** etc. Nachhilfecours. Progr. durch d. Herzogl. Direktor.

Kaufgesuch.

Circa 6000—8000 Meter Stahlschienen, neu oder gebraucht, aber gut erhalten, circa 10—12 Kilo pro lfd. Meter wiegend, mit Befestigungsmitteln,

2 Baulokomotiven von 600 oder 750 mm Spurweite, von je ca. 5—7 Tonnen Leergewicht,

circa 50 bis 60 Stück Kastenkippen von 600 oder 750 mm Spurweite von mindestens 1—1 1/2 cbm Inhalt, event. auch 1 Partie Werkzeuge, Schaufeln, Pickel, Hämmer und Schiebkarren werden zu kaufen gesucht.

Offerten sub Chiffre Z S 1318 beliebe man an **Rudolf Mosse** in **Zürich** zu senden.

Renommiertes, kapitalkräftiges **Baugeschäft** wünscht noch die Erstellung grösserer

Hoch-, Wasser- oder Eisenbahn-Bauten

zu übernehmen, oder sich bei solchen grösseren Bauunternehmungen aktiv zu beteiligen. — Gefl. Offerten unter Chiffre O F 2268 an **Orellfüssli-Annoncen, Zürich.**

Konkurrenz-Ausschreibung.

Für Lieferung und Erstellung von:

- a. zirka 1400 m² **Krallentäfer**, III. Klasse, 1 1/2 cm dick und 12—15 cm ladenbreit, meistens 3 m hoch, teils 1 1/2 m Brusttäfer, abgedörft, je mit Zwischenfug, ferner mit Sockel und Fries, sodann mit oder ohne Anschlag — wird nach demselben angestrichen — für demnächst, und
- b. zirka 400 m² **Parquetten** (Buchenriemen) III. Qualität, abgedörft, samt Legen und einmaliger Oelung, auf nächsten August,

ins neue Dorfschulhaus in **Hergiswil bei Willisau**, wird damit Konkurrenz eröffnet. Reflektanten wollen ihre Eingaben einreichen bis 15. März nächsthin und Lieferungszeit und Arbeitsvollendung angeben. **Hergiswil**, 1. März 1900.

Die Schulhausbau-Kommission.

Konkurrenz-Eröffnung

Ueber die Lieferung von **Eisenbalken** für die Neubauten der Wackerlingstiftung in Uetikon am See wird Konkurrenz eröffnet.

Pläne, Preiseingabe-Formulare und Bedingungen sind beim kant. Hochbauamt, Untere Zäune 2, Zimmer Nr. 5, einzusehen bzw. zu beziehen. Schriftliche Angebote verschlossen und mit der Aufschrift «**Wackerlingstiftung**» versehen bis spätestens den 8. März 1900 an die kant. Baudirektion.

Zürich, am 22. Februar 1900.

Für die kant. Baudirektion

Der Kantonsbaumeister:

Fietz.

Zu verkaufen:

Das gesamte Inventar einer kleinern Maschinenfabrik mit Eisen- und Metallgiesserei für circa 35 Arbeiter, noch in vollem Betrieb, samt Werkzeug, Rohmaterial und sämtlichen Modellen. Günstige Gelegenheit für unternehmende tüchtige Fachleute, sich eine bewährte, alte, solide Kundenschaft zu sichern. — Gefl. Anfragen sub Chiffre Z F 1231 an **Rudolf Mosse, Zürich.**

Keyser & Co., Zürich.

Collector-Bürsten, System Boudreaux.

Isolier-Band. Ebonit-Röhren, biegsam, Chatterton Comp. **Vulcanized Fibre. Mica.**

Emil Schwyzer & Co., Zürich

(vormals M. Cosulich-Sitterding.)

Panzerkassen. Geldschränke.

Fabrik in **Albisrieden.**

Verkaufs-Dépôts bei Herrn **Anton Waltisbühl**, Bahnhofstr. 46, **Zürich** und Ecke **Steinenberg-Elisabethenstrasse, Basel.**

Telegramm-Adresse: **Schweizerkassen Zürich.**

Brief-Adresse: **Emil Schwyzer & Co., Zürich.** — Telephon Nr. 961, **Zürich.**

CENTRAL-HEIZUNGEN

Zahlreiche Anlagen im Betriebe

Gebr. Lincke, Zürich

Fabrik im Industriequartier.

Oefen, Bäder, Koch- und Waschherde.

Höchste Auszeichnungen: **ZÜRICH, PARIS, BERN, GENÈVE.**

KESSELFABRIK

Wasserröhrenkessel patentierter, unübertroffener Konstruktion und Ausführung, bis 300 m² Heizfläche und 20 Atm. Betriebsdruck.

Cornwallkessel verschiedener Konstruktion in jeder Grösse.

Kessel u. Blecharbeiten jeder Art für chem. Fabriken, Färbereien, Bierbrauereien, Salinen, Papierfabriken, z. B. Turbinenleitungen, Reservoirs etc. etc.

Die Fabrik ist mit den **modernsten Einrichtungen** versehen und kann bei erster Qualität Ware zu günstigen Preisen und im Dringlichkeitsfalle sehr rasch liefern.

Die Fabrik lieferte an **staatliche Behörden** und **erste Weltfirmen.**

Man verlange Offerten, Referenzen, Ingenieurbesuch.

GUILLEAUME-WERKE

G. m. b. H. in **Neustadt a./Haardt.**

Stahlformguss

Schmiedestücke, Werkzeugstahl

Beste Qualität, schnellste Lieferung.

Billigste Preise.

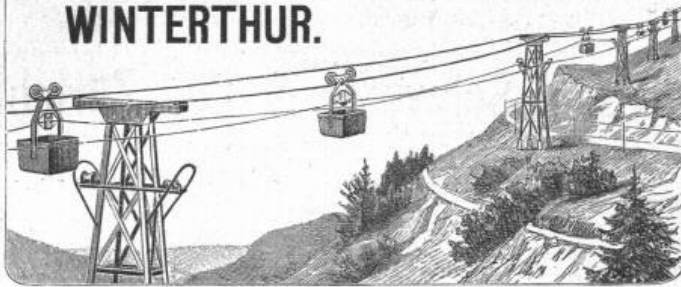
Neue Deutsche Stahlwerke, A.-G., Berlin-Reinickendorf.

Vertreter f. d. Schweiz: **Maey & Cie., Zürich.**

Erste Schweiz. MOSAIKPLATTEN-FABRIK

Huldreich Graf
WINTERTHUR
empfiehlt ihr Fabrikat als:
MOSAIKPLATTEN
für Bodenbeläge jeder Art von den einfachen billigeren bis zu den reichsten Dessins, mit glatter und geriefter Oberfläche.
Zeichnungen und Preiscurants zu Diensten.

FRITZ MARTI WINTERTHUR.



Drahtseil-Bahnen

neuesten verbesserten Systems.

Grosse Solidität. — Sicheres Funktionieren. — Einfache Bedienung.

Weitgehende Garantien. — **Kostenanschläge gratis.**

Einfaches & billiges Transportmittel

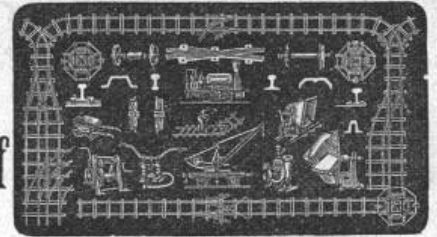
für Erze, Kohlen, Lehm, Sand, Holz, Ziegelsteine, Kalk, Cement, Getreide etc. etc.

Unabhängig von der Bodenbeschaffenheit, überall anwendbar.

Grösste Steigungen und sehr grosse Spannweiten zulässig.

Maschinenhallen & Werkstätten in Wallisellen b. Zürich & in Bern b. Weyermannshaus.

Miete
&
Verkauf



von

Bau-Unternehmer-Material.

Kl. Lokomotiven. Pumpen. Ventilatoren.

Transportable **Stahlbahnen,**

Rollbahnschienen, Rollwägelchen, Radsätze, Bandagen, Kupplungen, Stahlgussräder für Rollwagen, Drehscheiben, Achsen, Kreuzungen.

Locomobilen.

Drahtseile, Kabelwinden, Stahl- & Kupferdrähte.

Neuester **Gas- & Petroleum-Motor**
(höchste Auszeichnungen).

Telegraphenstangen und Leitungsmaste

aus vorzüglichen, geraden Hölzern d. Schwarzwaldes u. der bayerischen Forsten gewonnen, imprägniert nach den Bedingungen der Reichspostverwaltung.

Eisenbahnschwellen

jeder Holzart, beliebiger Dimensionen, getränkt oder ungetränkt, günstig gelagert für Bahn- und Wasserbeförderung, empfiehlt

Post Friesenheim, Baden,

J. Himmelsbach, Oberweiler, Holzhandlung und Holz-Imprägnier-Anstalten.

Kalk- und Cement-Fabrik

von

K. Hürlimann in Brunnen (Schwyz)

empfiehlt ihren **Cement-Kalk**, sowie ihren **Portland-Cement** in anerkannt prima Qualität mit Garantie für höchste Bindekraft und Volumenbeständigkeit im Wasser wie an der Luft. Schöne graue Farbe, feine Mahlung. Zeugnisse der Materialprüfungsanstalt am eidg. Polytechnikum stehen jederzeit zur Verfügung.

Geleiseverbindung mit der Gotthardbahn.

Durchschnittliche Festigkeiten für Normenmörtel 1 : 3 — pro 1899.

A. Zugfestigkeit.

1) Kalk:

nach 7 Tagen:	3,90 kg per cm ²
» 28 »	7,90 kg » cm ²
» 84 »	13,65 kg » cm ²

2) Portland-Cement:

nach 7 Tagen:	18,4 kg per cm ²
» 28 »	23,2 kg » cm ²
» 84 »	29,35 kg » cm ²

B. Druckfestigkeit.

1) Kalk:

nach 7 Tagen:	... kg per cm ²
» 28 »	52,2 kg » cm ²
» 84 »	... kg » cm ²

2) Portland-Cement:

nach 7 Tagen:	214,3 kg per cm ²
» 28 »	255,0 kg » cm ²
» 84 »	... kg » cm ²

BLAU ASBEST.

Spezialität: **Blau-Asbest-Patent-Matratzen** und **Isolierschnüre** für jegliche Isolierzwecke.

Die anerkannt **beste, dauerhafteste, bequemste, reinlichste** und **leichteste abnehmbare** Isolierung.

Ueber 1000000 Quadratmeter im Gebrauch

bei Marinen, Eisenbahnen, Dampfschiffahrts-Gesellschaften etc.

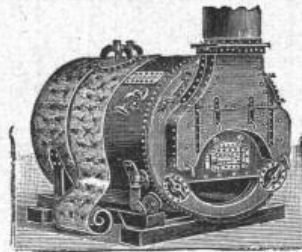
Allein-Fabrikanten: **The Cape Asbestos Company Ltd., Turin.**

Eigene Häuser in **London, Kimberley etc. etc.**

General-Vertreter für die Schweiz:

E. Züblin, Genf, 3 Rue Chantepoulet.

Ausser obigen Specialitäten Fabrikation jeder Art **Asbest- und Gummi-Waren.**



Bautechniker.

Zwei junge Bautechniker, mit Maurer-, Steinbauer- und Bureau-Praxis, **suchen** Stellung auf ein Architekturbureau oder zu einem Baumeister. (Nicht beisammen.) Näheres nach Uebereinkunft.

Offerten sub Z J 1509 an **Rudolf Mosse, Zürich.**

Hochbautechniker,

welcher drei Semester Kunstgewerbeschule, ein Technikum absolviert und zwei Jahre in der Praxis beschäftigt, **sucht Stelle** für sofort oder Mitte März. Zeugnisse stehen gerne zu Diensten.

Geft. Offerten unter Chiffre Z H 1508 an **Rudolf Mosse, Zürich.**

Architecte

cherche de suite **dessinateur-architecte** expérimenté sachant le français. Emploi stable.

Offres avec certificat et conditions sous Z 2144 L à l'agence de publicité **Haasenstein & Vogler, Lausanne.**

Architekt,

Absolvent einer techn. Schule, menter Schüler einer techn. Hochschule, mit mehrjähriger Bau- und Baubureau-Praxis, zuletzt als Bauführer bei grossen Fabrik- und öffentlichen Bauten thätig, **sucht** sofort oder Anfang März entsprechende **Stellung.**

Offerten sub Chiffre Z M 1512 an **Rudolf Mosse, Zürich.**

Kalk- und Cementfabriken Beckenried Akt.-Ges. in Beckenried

Direktor: A. Steinbrunner, Rieterstrasse 48 Zürich-Enge.

Grösste Leistungsfähigkeit in 1^a Hydraulischem Schwerekalk- und Cementkalk (dunkelgrau)
mit Garantie prompter Lieferung.

Fabriken in: Beckenried (Vierwaldstätter-See).

Unsere Produkte werden auf höchste Festigkeit und Volumenbeständigkeit garantiert.

Sämtliche Korrespondenzen sind nach Zürich II an Direktor Steinbrunner zu adressieren.

Telegrammadresse: **Beckenriedkalk Zürich.**

Telephon Nr. 590.

Bureau:
Badenerstr. 262, Telephon 745.

LENDI & Co., ZÜRICH.

Magazine & Lager:
Magnusstr. 21 & Gypsenstr.

Korksteine und -Platten — Torffasersteine und -Plättchen.

Unerreicht dastehende Fabrikate. — Leichteste und vorzüglichst isolierende Baumaterialien.

Eignen sich infolge ausserordentlich geringen Gewichtes, sehr hoher Isolierfähigkeit, Druckfestigkeit und Schalldämpfungsfähigkeit ganz vorzüglich für Isolierungen von Plafonds, Fussböden, für Isolierschichten in Eiskellern, Bierkellern und Kühlanlagen, für leichte, schalldämpfende Zwischenwände, speciell bei Châlet-, Hôtel-, Theaterbauten, Krankenhäusern etc., Trockenlegung feuchter Wände etc. etc.

Prospekte und Muster zu Diensten.

Ruppert, Singer & Cie, Zürich.

Wir unterhalten sehr grosses Lager und liefern vorteilhaft:

- Fensterglas einfach und Halbdoppel.
- Spiegelglas feinste Qualität, zu Schaufenstern.
- Spiegelglas feinste Qualität, nur 4—5 mm dick, zu Villenfenstern als Specialität.
- Spiegelglas feinste Qualität, belegt, glatt u. mit Facetten. Specialität: vorzüglicher Belag, kunstvoll ausgeführte Facetten in allen Zeichnungen.
- Rohglas, 6 mm, 7 mm, 8 mm; stets grosser Vorrat.
- Bodenplatten aus Glas, vorrätig und werden auf Mass geliefert.
- Diamantglas, Dessingläser,
- Mattglas, Cathedralglas, farbige Gläser.

Chemische Fabrik Schönenwerd H. Erzinger Schönenwerd

Einzige Fabrik der Schweiz für:

- Bleimennige** (Minimum) chem. reines für techn. Zwecke. (für Anstrich, dichtungen, Kitten, glarwaren, Accumulatoren, etc.).
- Bleiglätte**, chem. rein und für techn. Zwecke, feinstgemahlen und geschlemmt (für Glasuren, Akkumulatoren, Kitten, Farbenfabriken, Druckerei, Färberei etc.).

THONWERK BIEBRICH, A.-G.

Biebrich a/Rhein

vereinigt mit

Chamottefabriken C. Kulmiz in Saarau-Schlesien

beste Referenzen und Zeugnisse aus der Schweiz,

liefert die für den Bau und Betrieb von Gasanstalten, Cementfabriken, Chemischen Fabriken, Cellulosefabriken, Schweiss- und Puddelwerken, Eisengiessereien, sowie für Dampfkessel- und sonstige Feuerungsanlagen notwendigen

feuerfesten und säurebeständigen Produkte

Retorten, Form- und Normalsteine, Gloverringe, Mörtel etc.

Metallgewebe und Geflechte



schwarz und galvanisiert.

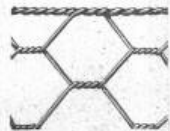
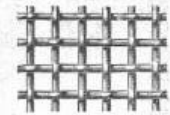
Siebwaren jeder Art

Grosser Vorrat in galv. Geflechtes von verschiedenen Maschenweiten und Breiten für Einfriedigungen u. Umgitterungen jeder Art.

Stachelzaundraht.

Artikel für Giessereien, Baugeschäfte, Apotheken, Hôtels und Conditoreien.

— Billigste Preise. —



Kataloge und Preisverzeichnisse sieben auf Verlangen zu Diensten.

Metallgewebe-Manufactur

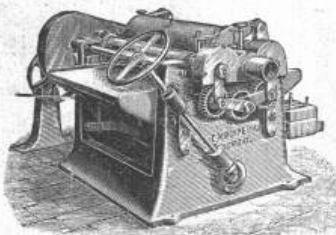
Suter-Strehler & Co Zürich.

Cementröhren-Formen

H. Kieser, Zürich.

Diplom der schweiz. Landesausstellung Zürich 1883.
Diplom I. Kl. der kantonalen Gewerbeausstellung Zürich 1894.
Silberne Medaille der schweiz. Landesausstellung Genf 1896.

KIRCHNER & Co., Leipzig-Sellerhausen.



Grösste Specialfabrik von
Sägewerkmaschinen
und
Holzbearbeitungsmaschinen
Ueber 60 000 Maschinen geliefert.
62 höchste Auszeichnungen.
Filiale:
Zürich, Bahnhofstrasse 89,
Ing. Rob. Kirchner.
TELEPHON 3866.

Bureau technique J. Travelletti, ingénieur

Rue du Rhône 37 — SION — (Valais).

Etudes et construction de chemins de fer de montagne et tramways, routes, canalisations, forces motrices, mines, installations industrielles, etc.

Ventilationsanlagen

erstellt für sämtliche Zwecke

J. P. Brunner, Oberuzwyl (Kt. St. Gallen)

Specialität für Trockenanlagen.

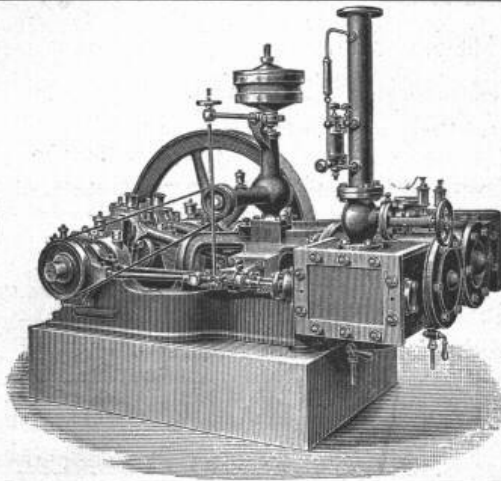
Oefen, Kochherde,
Bäder,
 Wascheinrichtungen, Glätteöfen,
 Bügeleisen, Wringmaschinen,
 Waschmangen, Kochherde.

Pferdestall-Einrichtungen

nach eigenen Modellen in rationeller Ausführung erstellen

Haupt, Ammann & Roeder, Zürich.

Centralheizungen,
 Niederdruckdampf- und Warm-
 wasserheizungen, Trockenan-
 lagen, Etagenheizungen,
 Konditor-Backöfen.



MASCHINENFABRIK BURCKHARDT, BASEL

Aktiengesellschaft.

Specialität in:

Trockenen Schieber-Compressoren u. Vacuumpumpen
 System Burckhardt & Weiss.

Vorzüge:

Grosse Leistungsfähigkeit bei kleinen Dimensionen, daher billige Anschaffungskosten. Keine Ventile; zwangläufige Steuerung. Einfachheit der Konstruktion. Keine Reparaturen. Leichte Zugänglichkeit. Geräuschloser Gang. Grösste Betriebssicherheit. Trockene Druckluft.

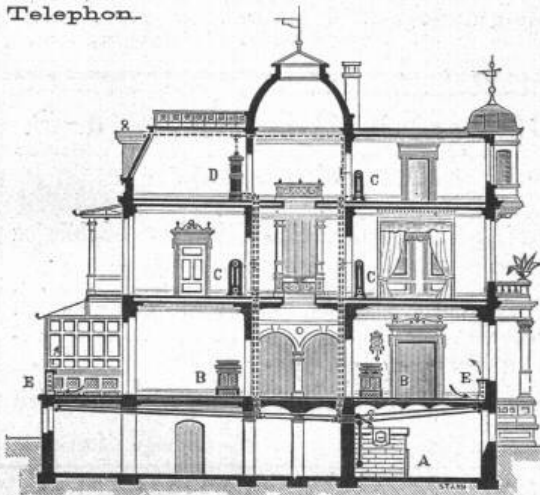
Volumetr. Wirkungsgrad garantiert **90 pCt.**

Prospekte, Indikatordiagramme etc. stehen auf Verlangen zu Diensten.

Stehle & Gutknecht

Basler Centralheizungsfabrik
 Elisabethenstrasse 41.

Telephon.



Warmwasser-Heizungsanlagen

für Wohnhäuser, Villen, Schulen und Heilanstalten, sowie auch für bereits bewohnte Bauten.

Niederdruck-Dampfheizungen

für Hôtels und Restaurationslokale, Geschäftshäuser und Kirchen.

Dampf- und Abdampfheizungen

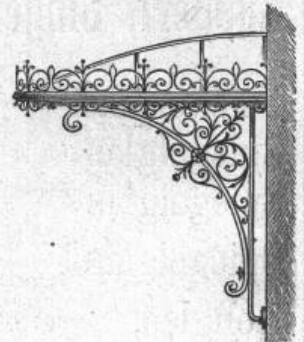
für Fabrik- und Büroräume mit vorhandener Dampfkessel- und Maschinen-Anlage.

Trocken-Anlagen

für alle gewerblichen Zwecke.

Komplete Badhaus-Einrichtungen.

Referenzen zu Diensten.



Eisenkonstruktionen jeder Art, Veranden, Vordächer, Eisenteile zu Glasbauten etc. Ausführung nach eigenen oder andern Zeichnungen.

Suter-Strehler & Co.,
 Konstrukt.-Werkstätte, **ZÜRICH.**

Die zuverlässigsten CONDENSSTÖPFE



liefert **J. AUMUND, Ingen.,**
 Stampfenbachstrasse 11, z. Limmatburg
ZÜRICH.
 Verlangen Sie Prospekt und Referenzen.

Carl Schenck, Eisengiesserei u. Maschinenfabrik, Darmstadt, G. m. b. H.

Waagen jeder Art.



Wagonwaagen, Fuhrwerkswaagen, Rollbahnwaagen, Decimal- u. Laufgewichtswaagen. — Spezielle Konstruktionen für alle Zweige der Industrie.

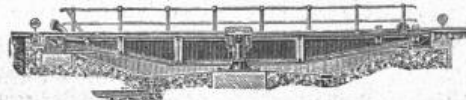
Specialität: Automatische Kontrollwaagen für Roll- und Seilbahn, sowie



Registrier-Apparat in über 600 Exemplaren verbreitet. — Ueber 12 000 Schenck'sche Waagen in Deutschland im Betrieb. — Drehscheiben jeder Grösse und Tragkraft, Krähen jeder Art.

Materialprüfungs-Maschinen.

Tausende der besten Referenzen.



Laufkrähen, Drehkrähen, Bockkrähen etc.

Ausführliche Offerte auf Wunsch.

Cummer's Patent-Trockner

Ges. m. b. H.

Hamburg-Uhlenhorst

liefert **erstklassige**

Trocken-Anlagen

für alle Rohmaterialien der keramischen und chemischen Branchen, sowie für Cement- und andere Ziegel, Thonwaren, Platten etc.

Man verlange Prospekte!