

**Zeitschrift:** Schweizerische Bauzeitung  
**Herausgeber:** Verlags-AG der akademischen technischen Vereine  
**Band:** 35/36 (1900)  
**Heft:** 11

## **Werbung**

### **Nutzungsbedingungen**

Die ETH-Bibliothek ist die Anbieterin der digitalisierten Zeitschriften. Sie besitzt keine Urheberrechte an den Zeitschriften und ist nicht verantwortlich für deren Inhalte. Die Rechte liegen in der Regel bei den Herausgebern beziehungsweise den externen Rechteinhabern. [Siehe Rechtliche Hinweise.](#)

### **Conditions d'utilisation**

L'ETH Library est le fournisseur des revues numérisées. Elle ne détient aucun droit d'auteur sur les revues et n'est pas responsable de leur contenu. En règle générale, les droits sont détenus par les éditeurs ou les détenteurs de droits externes. [Voir Informations légales.](#)

### **Terms of use**

The ETH Library is the provider of the digitised journals. It does not own any copyrights to the journals and is not responsible for their content. The rights usually lie with the publishers or the external rights holders. [See Legal notice.](#)

**Download PDF:** 06.02.2025

**ETH-Bibliothek Zürich, E-Periodica, <https://www.e-periodica.ch>**

# Schweizerische Bauzeitung

Wochenschrift

für Bau-, Verkehrs- und Maschinentechnik

Herausgegeben

von

**A. WALDNER**

Dianastrasse Nr. 5, Zürich 11.

Verlag des Herausgebers. — Kommissionsverlag: Ed. Rascher, Meyer & Zeller's Nachfolger in Zürich, Rathausquai 28.

Organ

des Schweizer. Ingenieur- und Architekten-Vereins und der Gesellschaft ehemaliger Studierender des eidg. Polytechnikums in Zürich.

**Abonnementspreis:**  
Ausland... Fr. 25 per Jahr  
Inland... " 20 " "

**Für Vereinsmitglieder:**  
Ausland... Fr. 18 per Jahr  
Inland... " 16 " "  
sofern beim Herausgeber  
abonniert wird.

Abonnements  
nehmen entgegen: Heraus-  
geber, Kommissionsverleger  
und alle Buchhandlungen  
und Postämter.

**Insertionspreis:**  
Pro viergespaltene Petitzeile  
oder deren Raum 30 Cts.  
Haupttitelseite: 50 Cts.

Inserate  
nimmt allein entgegen:  
*Die Annoncen-Expédition*  
von  
**RUDOLF MOSSE**  
in Zürich, Berlin, Breslau,  
Dresden, Frankfurt a. M.,  
Hamburg, Köln, Leipzig,  
Magdeburg, München,  
Nürnberg, Stuttgart, Wien,  
Prag, London.

Bd XXXV.

ZÜRICH, den 17. März 1900.

N<sup>o</sup> 11.

## Fabrik für Eisenkonstruktionen

Technisches Bureau

Zeichnungen, statische Berechnungen und Kostenvoranschläge gratis.

**Schäppi & Schweizer, Zürich-Albisrieden.**

Eiserne Façaden  
mit Rolladen.  
Dächer-Hallen.  
Veranden.  
Treppen, Balkone.  
Pferdestall-Eintr.

Telephone 2542.



## Asphalt-

und Cement-Arbeiten aller Art

Trottoirs, Keller- und Brauerei-Böden, Terrassen, Korridore, Remisen, Magazine, Durchfahrten etc.

**Asphaltierung von Kegelbahnen**

Holzplasterungen  
Stallböden

Antieilolithböden, öl- und säure-  
fest, für Fabriken, Maschinen-  
räume etc.

Asphalt-Parkett

Beton-Bau  
Plättli-Böden  
Asphalt-Blei-Isolierplatten zur  
Abdeckung von Gewölben, Fun-  
damenten, Unterführungen etc.  
Dachpapp-Dächer

**Holzement-Dächer.**

Mehrfährige Garantie für alle Arbeiten.

**E. Baumberger & Koch, Basel**  
Asphalt- und Cementbaugeschäft.

## Reservoir-Baute.

Ueber die Erstellung eines Reservoirs von 600 m<sup>3</sup> Inhalt mit den notwendigen Umgebungsarbeiten wird hiemit freie Konkurrenz eröffnet.

Pläne, Vorausmass, Bauvorschriften und Uebernahmsbedingungen liegen auf dem Ingenieur-Bureau der Gemeinde Oerlikon zur Einsicht auf.

Uebernahmsunterlagen sind verschlossen und mit der Aufschrift «Reservoir-Bau Oerlikon» versehen bis zum 19. März incl. an die unterzeichnete Kommission einzusenden.

Oerlikon, den 9. März 1900.

**Die Baukommission  
für Erweiterung der Wasserversorgung.**

## la künstlichen Portlandcement

in garantiert zuverlässiger erster Qualität liefert zu billigsten Preisen die

Cementfabrik  
**Fleiner & Cie., Aarau.**

Baugeschäft und Ingenieurbureau  
**P. Simons, Bern, Spitalgasse 30.**

## AVIS DE CONCOURS

La Municipalité de Lausanne (Direction des Travaux) met au concours les travaux d'établissement de la canalisation en fonte de 500 mm pour l'adduction des Eaux du Pays d'Enhaut, dès Sonzier à Lausanne, sur une longueur d'environ 28 km 600.

Ces travaux consistent en terrassements à ciel ouvert, galeries souterraines, ouvrages d'art, maçonneries diverses, pose de la canalisation, etc.

Les soumissionnaires pourront prendre connaissance des plans, profils, cahiers des charges, conditions, formulaires de soumission, etc., dès le 7 mars courant au bureau des Services Industriels, rue Madeleine 3.

Les soumissions devront être adressées sous pli fermé et cacheté, avec la mention «Canalisation Sonzier-Lausanne» à la Direction soussignée où elles seront reçues, jusqu'au lundi 30 mars 1900 à 4 heures après-midi pour y être immédiatement ouvertes en présence des intéressés.

Lausanne, le 5 mars 1900.

Direction des Travaux.

## Konkurrenz-Ausschreibung.

Die Gemeinde Aarau eröffnet hiemit Konkurrenz über:

1. Lieferung von ca. 600 m **Granit-Randsteine** für Trottoirs,
2. Erstellung von ca. 2800 m<sup>2</sup> **Strassenpflaster** aus Würfelsteinen,

incl. Lieferung des Materials.

Offerten sind bis **31. März** an die unterzeichnete Bauverwaltung zu richten, woselbst auch jede weitere Auskunft erteilt wird.

Aarau, den 7. März 1900.

Städt. Bauverwaltung.



## Feuchte Wände

bekleide man mit

**Falz-Baupappen „Kosmos“**

nach Patent Fischer.

Sofortiger, wasserdichter Abschluss  
mit gleichzeitiger

## Luft-Circulation,

Schutz gegen Fäulnis und Hausschwamm;  
Dauernde Austrocknung.

Vorzüglicher Mörtelträger;  
Wärme und Kälte abhaltende, schalldämpfende,

**dunstdichte Decken.**

**Konkurrenz-Eröffnung.**

Ueber folgende Arbeiten für den Neubau der kant. Strafanstalt in Regensdorf wird Konkurrenz eröffnet:

- Erstellung der eisernen Fenster.
- Erstellung von zwei Speise- und Materialaufzügen.
- Erstellung der Bäckereierichtung.

Näheres siehe Amtsblatt vom 6. und 9. März 1900.

Zürich, den 5. März 1900.

Für die kant. Baudirektion:  
Der Kantonsbanmeister: **Fietz.**

**Neues Kasinogebäude in Bern.**

Der Gemeinderat der Stadt Bern eröffnet hierdurch unter den schweizerischen und in der Schweiz niedergelassenen Architekten Konkurrenz über die Aufstellung von Entwürfen für ein neues Kasino-Gebäude auf dem Hochschulareal in Bern. — Für die Prämierung der besten Entwürfe sind Fr. 8000 ausgesetzt.

Programm und Situationsplan sind von der städtischen Baudirektion, Bundesgasse 40, zu verlangen. — Die Konkurrenzentwürfe sind längstens bis 31. August 1900 versiegelt an die nämliche Amtsstelle einzusenden; später einlangende werden nicht berücksichtigt.

Bern, den 1. März 1900.

Im Auftrage des Gemeinderates der Stadt Bern,  
Der städt. Baudirektor: **Steiger.**

**Vereinigte Schweizerbahnen.****Bauausschreibung.**

Für Verlängerung des Güterschuppens in Bruggen samt Steinrampe sind folgende Bauarbeiten zu vergeben:

Erd- und Maurerarbeit	ca. Fr. 3100. —
Zimmerarbeit	" " 3200. —
Verschiedenes	" " 700. —

Zusammen ca. Fr. 7000. —

Voranschlag und Plan können bis zum 22. März beim Bahningenieur in St. Gallen eingesehen werden, welchem auch die Offerten bis spätestens zum 23. März einzureichen sind.

St. Gallen, den 9. März 1900.

Die Direktion.

**Stellen-Ausschreibung.**

Die Stelle des zweiten Adjunkten beim Kantonsingenieur des Kantons St. Gallen wird hiemit infolge Rücktrittes des bisherigen Inhabers zur Wiederbesetzung ausgeschrieben.

Bewerber haben sich über abgeschlossene Studien im Ingenieurfache auszuweisen. Anmeldungen sind bis zum 7. April 1900 schriftlich an den Vorstand des Baudepartementes, Herrn Regierungsrat Zollikofer in St. Gallen, einzureichen.

St. Gallen, den 14. März 1900.

Im Auftrage des Regierungsrates:  
Die Staatskanzlei.

**Ausschreibung.**

Am westschweizerischen Technikum in Biel ist auf 23. April 1900 die neu errichtete

**Lehrstelle**

für Maschinenzeichnen, Maschinenlehre und Maschinenkonstruieren zu besetzen. Anfangsbesoldung Fr. 3000 per Jahr. Bewerber mit Werkstatt-Praxis, welche eine erfolgreiche Tätigkeit als Konstrukteur aufweisen können und die deutsche und französische Sprache beherrschen, sind ersucht, ihre Anmeldungen nebst Fähigkeitsausweisen bis zum 27. März 1900 dem Unterzeichneten einzureichen.

Der Präsident der Aufsichtskommission:  
**J. Hofmann-Moll.**

**Das technische Bureau**

von

**W. Hübscher-Alioth, Solothurn (Schweiz)**

liefert Pläne zu Bauten für Industriebetriebe aller Art, unter anderem Parterre-Bauten für Färbereien, Bleichereien etc., ohne jegliches Tropfen.

Beste Referenzen.

**Konkurrenz-Eröffnung.**

Es werden hiemit folgende Arbeiten und Lieferungen für den Neubau „Neues Hôtel Steinbock“ in Chur zur Konkurrenz ausgeschrieben:

1. Maurerarbeiten;
2. Steinhauerarbeiten, in Granit und Sandstein;
3. Zimmermannsarbeiten;
4. Lieferung von Eisenbalken.

Pläne und Bedingungen sind in dem Bureau des Unterzeichneten einzusehen.

Schriftliche Angebote sind verschlossen bis 31. März 1900 an Herrn P. Parli, Präsident der A.-G. Neues Hôtel Steinbock Chur, einzusenden.

Chur, den 17. März 1900.

E. Tschärner, Architekt.

**Stelle-Ausschreibung.**

Infolge Todesfall ist die Stelle des

**Direktors der Licht- und Wasserwerke in Thun,**

bestehend in Electricitäts-, Gas- und Wasserwerk mit Installationsgeschäft, neu zu besetzen.

Einem Elektrotechniker, welcher auch den drei andern Betriebszweigen vorstehen kann, wird der Vorzug gegeben. Für einen solchen beträgt die Besoldung je nach Leistungen und Dienstalter Fr. 5000 bis Fr. 6400 jährlich.

Bewerber belieben ihre Dienstofferten unter Angabe des Alters und der bisherigen Tätigkeit sowie unter Beifügung allfälliger Befähigungsausweise bis den 31. März nächsthin an die Gemeindeganzlei Thun einzusenden, bei welcher Stelle auch nähere Auskunft erhältlich ist.

Thun, am 7. März 1900.

Die technische Kommission.

**Concours pour distribution d'eau.**

Des travaux de terrassements et pose de conduites en fonte de 150 à 90 mm, avec accessoires comprenant un réseau d'environ 5135 mètres de longueur pour la commune de Vaulruz, canton de Fribourg, sont mis au concours.

Prendre connaissance des lieux, plans, cahier des charges et formulaires de soumission chez M. Philippe Borecard, membre de la Commission des Eaux, Croix verte à Vaulruz où les soumissions cachetées seront reçues jusqu'au 31 Mars courant à 5 heures du soir.

**Solvente Aktiengesellschaft**

beabsichtigt, in der Nähe von Winterthur, an Bahnstation, wo Geleiseanschluss ermöglicht wäre, ein grösseres Cementwarenfabrikations-Geschäft zu erstellen und sucht das erforderliche Bau- und Lagerplatz-Areal, event. mit Gebäulichkeiten, zu kaufen.

Offerten unter Chiffre Z S 1618 an die

Annöcen-Expedition Rudolf Mosse, Zürich.

Für eine Maschinenindustrie Oesterreichs werden

**Turbineningenieure**

mit entsprechender Praxis zu sofortiger Aufnahme gesucht. Offerte mit ausführlichem curriculum vitae erbeten unter Chiffre V V 3377 an

Haasenstein & Vogler, Wien, I.

**Chemische Fabrik Schönenwerd****H. Erzinger Schönenwerd**

Einzigste Fabrik der Schweiz für:

**Bleimennige** (Minium) chem. reines für techn. Zwecke (für Anstrich, Dichtungen, Kette, Glaswaren, Akkumulatoren, etc.).

**Bleiglätte**, chem. rein und für techn. Zwecke, feinstgemahlen und geschlemmt (für Glasuren, Akkumulatoren, Kette, Farbenfabriken, Druckerei, Färberei etc.).

# Waterless-Odorless.

Englisch Original-Patent.

Für Pissoir und Abtritte ohne Wasserspülung.

Zerstört die krankheitsregenden Stoffe und verhindert die widerliche Geruchsbildung. — Vollkommen geruchlos, hygienisch und antiseptisch.

Für Holz, Blech, Eisen, Cement, Marmor, Ziegel etc.

Leichte Anwendung, überraschende Wirkung.

Probeflaschen à 3 Kilo Fr. 12.—.

Gebrauchsanweisung und jede weitere Auskunft durch den Vertreter:

J. G. Muggli, Zürich

Telephon 1662.

Bleicherweg 50.

## Erd- und Torfmull-Closets

neuester verbesserter Konstruktion mit und ohne Rohrleitung und beliebiger bis vollkommener Trennung des Urins; **gesundheitslich** und **wirtschaftlich** rationelle, im Betrieb geruchlose, solide, auch automatische Abort-Apparate, die kein Wasser, noch Grabe benötigen (eventuell nur eine solche für das Flüssige) und sehr **wertvollen Dünger** liefern. Für Fabriken besonders zweckmässige Einrichtung.

Ferner empfehle:

### Torfmulle und Torfstreu

zur Geruchlosmachung, Isolierung (1 l nur 160 gr), zur Bodenverbesserung etc. ab meinen Lagern Zürich und Olten.

**Gottfr. Schuster in Zürich,**  
Schweizer. Erd-Closets-Fabrik.

## Puzzolan-(Schlacken)-Cement

liefern mit Garantie, prompt und billig

### Ed. Wüthrich & Cie.

Cementfabrik  
Herzogenbuchsee.

# Keyser & Co., Zürich.

Collector-Bürsten, System Boudreaux.

Isolier-Band. Ebonit-Röhren, biegsam, Chatterton Comp.  
Vulcanized Fibre. Mica.

## Stirnemann & Weissenbach, Zürich Elektr. Beleuchtungsanlagen

jeder Art und Ausdehnung.

Elektr. Kraftübertragung, Einrichtungen für Galvanoplastik und Elektrolyse.

Lieferung von

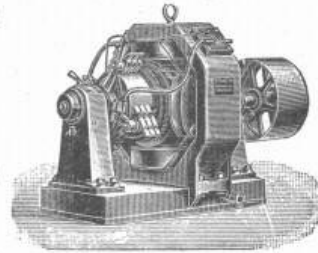
**Dynamo-**  
**maschinen**

Elektromotoren

Bogenlampen

und

Scheinwerfern.



Uebnahme

von

**Haus-**

**Installationen**

im Anschluss

an

Centralen.

**Accumulatoren und Transformatoren.**

**Grosses Lager**

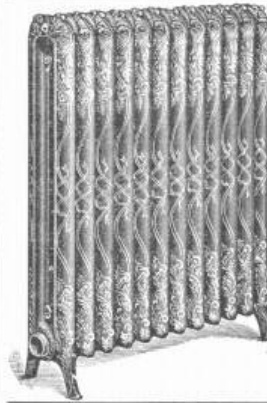
VON

Beleuchtungskörpern und allen Apparaten

für elektrische Installationen.

**Betriebsmaschinen für Lichtanlagen.**

Referenzen über zahlreiche und bedeutende Installationen, sowie Kostenanschläge und Preislisten gratis.



G. Helbling & Cie.,

Zürich I

Stadelhoferplatz 18.

## Centralheizungen

aller Systeme.

Lüftungs- u. Trocken-  
Anlagen.

## Ausschreibung

einer Lehrstelle für Maschinenkunde etc.  
am Technikum in Winterthur.

Am Technikum in Winterthur ist auf Beginn des Wintersemesters 1900/1901 (1. Oktober) die durch Rücktritt des bisherigen Inhabers erledigte

**Lehrstelle für Maschinenkunde, Konstruktions-  
übungen und technisches Zeichnen**

zu besetzen.

Die Lehrverpflichtung umfasst 26 wöchentliche Unterrichtsstunden. Die Jahresbesoldung besteht aus Grundgehalt (4000–4800 Fr.) und Alterszulagen (300 Fr. nach 6, 600 Fr. nach 12, 900 Fr. nach 18 Dienstjahren).

Schriftliche Anmeldungen mit Ausweisen über wissenschaftliche und praktische Befähigung, eventuell über bisherige Lehrthätigkeit sind spätestens bis Ende April der Erziehungsdirektion, Herrn Regierungsrat **A. Locher** in Zürich, einzureichen.

Zürich, 14. März 1900.

**Die Erziehungsdirektion.**

Erste Schweiz.

**MOSAIKPLATTEN-FABRIK**

## Huldreich Graf

WINTERTHUR

empfiehlt ihr Fabrikat als:

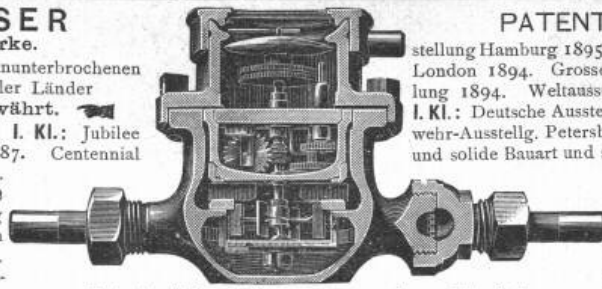
### MOSAIKPLATTEN

für Bodenbeläge jeder Art von den einfachen billigeren bis zu den reichsten Dessins, mit glatter und geriefter Oberfläche.

Zeichnungen und Preiscurants zu Diensten.

**WASSERMESSE**  
für städtische Wasserwerke.

Ueber 180 000 Stück seit 23 Jahren im ununterbrochenen Betriebe in ca. 600 Städten fast aller Länder aufs anerkannt Beste bewährt.  
Auszeichnungen: Ehrendiplom I. Kl.: Jubilee International Exhibition, Adelaide 1887. Centennial International Exhibition, Melbourne 1888. Ausstellung Charleroi 1896. Silberne Medaille: Garten- u. Industrie-Ausstellung Görlitz 1885. Weltausstellung Antwerpen 1885. Welt-Ausstellung Barcelona 1888. Weltausstellung Brüssel 1888. Allgem. Aus-



**PATENT „MEINECKE“.**

stellung Hamburg 1895. Goldene Medaille: Health Exhibition London 1894. Grosser Wettstreit Brüssel 1888. Weltausstellung 1894. Weltausstellung Amsterdam 1895. Ehrendiplom I. Kl.: Deutsche Ausstellung London 1891. Erste russ. Feuerwehr-Ausstellg. Petersburg 1892. — Ausserordentlich einfache und solide Bauart und sorgfältigste Arbeit. — Weitgehendste Garantie in Bezug auf Messgenauigkeit bzw. dauernd empfindliches Registrieren und Haltbarkeit bei billigsten Preisen. — Illustrierte Beschreibungen sowie Zeugnisse gratis; auf Wunsch auch Nachweis der Städte, die diese

Wassermesser Patent „Meinecke“ seit Jahren und ausschliesslich verwenden.

**FRITZ MARTI, WINTERTHUR.**

**Telegraphenstangen und Leitungsmaste**

aus vorzüglichen, geraden Hölzern d. Schwarzwaldes u. der bayerischen Forsten gewonnen, imprägniert nach den Bedingungen der Reichspostverwaltung.

**Eisenbahnschwellen**

jeder Holzart, beliebiger Dimensionen, getränkt oder ungetränkt, günstig gelagert für Bahn- und Wasserbeförderung, empfiehlt

**J. Himmelsbach, Oberweiler,** Holzhandlung und Holz-Imprägnier-Anstalten, Post Friesenheim, Baden.

**Pfäffikoner Steine**

**Kalksandziegel im Normalformat 6×12×25**

frostbeständig, druckfest und rein

geeignet für Rohbau, Feinmauerung und Fundamente.

*Offerte direkt*  
Grosse Posten sofort lieferbar.

General-Vertreter:  
**Felix Beran, Zürich V**

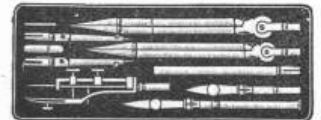
**Steinfabrik Pfäffikon. A-G.**  
Pfäffikon (Schwyz).

**Reisszeuge**

feinster Qualität und aller Systeme für Herren Architekten, Geometer, Ingenieure, Techniker und Schulen liefert die Reisszeugfabrik

**L. Heisinger & Sohn**  
Nürnberg (Bayern).

6 Preismedaillen; Nürnberg 1896 «Goldene Medaille».



Illustr. Preislisten gratis.

Cement- und Asphaltböden  
Holzementbedachungen  
Holzpflaster  
Asphaltparketts  
**Gottl. Burckhardt, Sohn**  
Asphalt- u. Cementgeschäft,  
**BASEL.**

**THONWERK BIEBRICH, A-G.**

**Biebrich** a/Rhein

vereinigt mit

**Chamottfabriken C. Kulmiz in Saarau-Schlesien**

beste Referenzen und Zeugnisse aus der Schweiz,

liefert die für den Bau und Betrieb von Gasanstalten, Cementfabriken, Chemischen Fabriken, Cellulosefabriken, Schweiss- und Puddelwerken, Eisengiessereien, sowie für Dampfkessel- und sonstige Feuerungsanlagen notwendigen

**feuerfesten und säurebeständigen Produkte**

Retorten, Form- und Normalsteine, Gloverringe, Mörtel etc.

**R. & E. Huber, Pfäffikon (Kanton Zürich)**

Leitungs-Draht und Kabel für Kraftübertragungen, Beleuchtungen, Sonnerien, elektr. Apparate etc.

**Gummi- und Guttapercha-Waren-Fabrik.**

Mechanische Draht- und Hanfseilerei.

**Ruppert, Singer & Cie, Zürich.**

Wir unterhalten sehr grosses Lager und liefern vorteilhaft:

Fensterglas einfach und Halbdoppel.

Spiegelglas feinste Qualität, zu Schaufenstern.

Spiegelglas feinste Qualität, nur 4—5 mm dick, zu Villenfenstern als Specialität.

Spiegelglas feinste Qualität, belegt, glatt u. mit Facetten. Specialität: vorzüglicher Belag, kunstvoll ausgeführte Facetten in allen Zeichnungen.

Rohglas, 6 mm, 7 mm, 8 mm; stets grosser Vorrat.

Bodenplatten aus Glas, vorrätig und werden auf Mass geliefert.

Diamantglas, Dessingläser,

Mattglas, Cathedralglas, farbige Gläser.

**Eisengiesserei mit Schlosserei,**

Gussputzerei, Maschinen, Werkzeug, Vorräten etc., alles in bestem Zustande, in sehr besuchter Ortschaft (Bahnhofstation im bern. Mittelland) nebst dazugehörigen Gebäuden und grossem Umschwung ist **sehr preiswürdig** zu verkaufen. Das Geschäft ist in vollem Betriebe und hat gute, solide Kundschaft. Je nach Umständen würde sich Verkäufer finanziell beteiligen.

Offerten sub Chiffre W 1078 Y an

**Haasenstein & Vogler, Bern.**

# Kalk- und Cementfabriken Beckenried Akt.-Ges. in Beckenried

Direktor: A. Steinbrunner, Rieterstrasse 48 Zürich-Enge.

**Grösste Leistungsfähigkeit in 1<sup>a</sup> Hydraulischem Schwerkalk- und Cementkalk (dunkelgrau)**  
mit Garantie prompter Lieferung.

**Fabriken in: Beckenried (Vierwaldstätter-See).**

Unsere Produkte werden auf höchste Festigkeit und Volumenbeständigkeit garantiert.

Sämtliche Korrespondenzen sind nach Zürich II an Direktor Steinbrunner zu adressieren.

Telegrammadresse: **Beckenriedkalk Zürich.**

Telephon Nr. 590.

## KÜNDIG, WUNDERLI & C<sup>IE</sup>. Maschinenfabrik, USTER

empfehlen nach eigener Fabrikation und bewährtem System

### Entstaubungs- und Spänetransport-Anlagen

für

Möbelfabriken

Wagenfabriken

Parquetterien

Mech. Schreinerien und Glasereien

Sägereien

Schleifereien

Gussputzereien

Schuhfabriken

etc., etc.

# Kalk- und Cement-Fabrik

von

## K. Hürlimann in Brunnen (Schwyz)

empfehlen ihren **Cement-Kalk**, sowie ihren **Portland-Cement** in anerkannt prima Qualität mit Garantie für höchste Bindekraft und Volumenbeständigkeit im Wasser wie an der Luft. Schöne graue Farbe, feine Mahlung. Zeugnisse der Materialprüfungsanstalt am eidg. Polytechnikum stehen jederzeit zur Verfügung.

**Geleiseverbindung mit der Gotthardbahn.**

Durchschnittliche Festigkeiten für Normenmörtel 1:3 — pro 1899.

A. Zugfestigkeit.

1) Kalk:

nach 7 Tagen: 3,90 kg per cm<sup>2</sup>  
» 28 » 7,90 kg » cm<sup>2</sup>  
» 84 » 13,65 kg » cm<sup>2</sup>

2) Portland-Cement:

nach 7 Tagen: 18,4 kg per cm<sup>2</sup>  
» 28 » 23,2 kg » cm<sup>2</sup>  
» 84 » 29,35 kg » cm<sup>2</sup>

B. Druckfestigkeit.

1) Kalk:

nach 7 Tagen: . . . kg per cm<sup>2</sup>  
» 28 » 52,2 kg » cm<sup>2</sup>  
» 84 » . . . kg » cm<sup>2</sup>

2) Portland-Cement:

nach 7 Tagen: 214,3 kg per cm<sup>2</sup>  
» 28 » 255,0 kg » cm<sup>2</sup>  
» 84 » . . . kg » cm<sup>2</sup>

## Trägerschneidemaschine,

gebraucht, bis inkl. N. P. 30 schneidend, wegen Aufgabe unseres Lagers günstig **zu verkaufen**. Anfragen sub J A. 5465 an **Rudolf Mosse, Zürich.**

## Cummer's Patent-Trockner

Ges. m. b. H.

**Hamburg-Uhlenhorst**

liefert **erstklassige**

## Trocken-Anlagen

für alle Rohmaterialien der keramischen und chemischen Branchen, sowie für Cement- und andere Ziegel, Thonwaren, Platten etc.

**Man verlange Prospekte!**

Interessenten der tit. Bau- u. Privatkundschaft empfehle ich meine



## Hochmodernen Tapeten

Den HH. Architekten u. Décorateurs besonders empfohlen.

**J. Bleuler, Tapetenlager, Zürich**  
38 Bahnhofstrasse 38.

Dessins von Prof. Schimann, Walter Crane, Leistikow, Jansen, Marie v. Brancichob, Weiser, Day u. v. a.

\* **Sehr schöne Friese.**

Moster prompt franko.

## Weitaus billigste Reproduktion

# DIROGRAPHIE

Verfahren Hofer & Co., graphische Anstalt, Zürich.  
Direktes Vervielfältigen (ohne fotogr. Negativ) jeder auf transparentes Papier erstellten Zeichnung. Mathematisch genaue Wiedergabe des Originals in ein- oder mehrfarbigem Druck.

Druck auf Karton, Papier, Leinwand etc. etc. für Stadt- und Gemeindepläne, Katasterpläne, Handrisse, topographische Karten, Maschinenzeichnungen, architektonische Zeichnungen aller Art, Plakate, Federzeichnungen, Skizzen etc. etc.

Originalzeichnung geht tadellos zurück.

Verlangen Sie Preiscurant und illustr. Prospekt.

**Arthur Koppel, Zürich I, Poststr. Nr. 5.**

Transportanlagen für Fabriken und alle Industrien.

Wagenbau.

Elektrische Schmalspurbahnen.

Material für Bauunternehmer.

Patent-Rollenachslager, 50 % Zugkraft ersparend.

**Man verlange Anstellungen und Kataloge.**



## Rollbahnschienen und Schwellen aus der Burbacherhütte



werden in verschiedenen Profilen nebst dem dazu gehörenden

## Kleineisenzeug

geliefert von



**Kägi & Co., Winterthur.**

Bureau:  
Badenerstr. 262, Telephon 745.

# LENDI & Co., ZÜRICH.

Magazine & Lager:  
Magnusstr. 21 & Cypresenstr.

## Korksteine und -Platten — Torffasersteine und -Plättchen.

Unerreicht dastehende Fabrikate. — Leichteste und vorzüglichst isolierende Baumaterialien.

Eignen sich infolge ausserordentlich geringes Gewichtes, sehr hoher Isolierfähigkeit, Druckfestigkeit und Schalldämpfungsfähigkeit ganz vorzüglich für Isolierungen von Plafonds, Fussböden, für Isolierschichten in Eiskellern, Bierkellern und Kühlanlagen, für leichte, schalldämpfende Zwischenwände, speciell bei Chälet-, Hôtel-, Theaterbauten, Krankenhäusern etc., Trockenlegung feuchter Wände etc. etc. Prospekte und Muster zu Diensten.

Niederdruckdampf- und Warmwasserheizungen, Etagenheizungen, Oefen und Kochherde, Bäder.

## Centralheizungen

Abdampfheizungen, Trockenanlagen, Conditor-Backöfen, Wascheinrichtungen, Pferdestallungen.

erstellen in solidester Ausführung

Seidengasse 5,

Haupt, Ammann & Roeder, Zürich,

Steinstrasse 64.

## Königliche Baugewerkschule in Stuttgart.

Der Sommerkurs beginnt am 2. April und schliesst am 11. August. Er wird die Vorklasse, die I., II., III. und V. Klasse der Bauschule, die I., III. und V. Klasse der Maschinenbauschule, sowie die III. und V. Klasse der Geometerschule umfassen. Wer die Volksschule, die 6., 7. oder 8. Klasse (Obertertia, Unter- oder Obersekunda) einer Realschule oder eines Realgymnasiums mit gutem Erfolg durchlaufen hat, kann beziehungsweise in die Vorklasse, die I., II. oder III. Klasse der Baugewerkschule ohne weiteres übergehen. Alle sonstigen Neueintretenden aber haben sich der Aufnahmeprüfung zu unterziehen, die am 30. März von morgens 7 Uhr an stattfindet. Der Eintritt in die Vorklasse setzt das zurückgelegte 14., der Eintritt in Klasse III das zurückgelegte 17. Lebensjahr voraus. Das Unterrichtsgeld beträgt 40 M. Programme werden kostenfrei übersandt. Die bautechnische und die maschinentechnische Diplomprüfung finden anfangs August statt, und es hängt die Zulassung zu denselben von dem vollendeten 21. Lebensjahr ab.

Stuttgart, den 28. Februar 1900.

Die Direktion: Walter.



## Dampfkessel-Armaturen

Automat-Dampfpumpen

beste Kesselspeisepumpen der Gegenwart

Brauereipumpen

Schachtpumpen

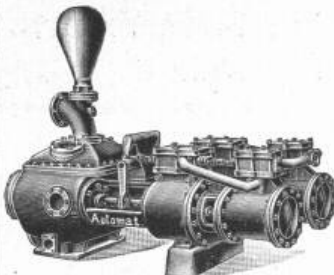
Seller Restarting

Injektor

Wasserstands-

Apparate

Jenkins-Ventile.



## Membran-Pumpe.

Beste Baupumpe u. Schlammpumpe.

Leistung bis zu 18000 Liter stündlich.

Prospekte frei.

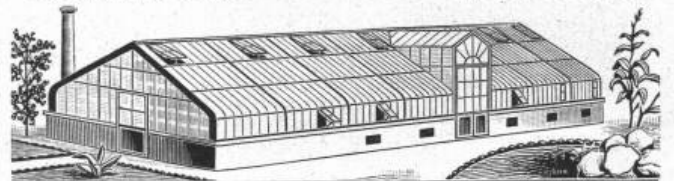
P. Delseit, Köln a. Rh., Moselstr. 64.

## Vohland & Bär

--- Basel ---

Gegründet 1859.

Ia. Referenzen.



in Pitsch-Pine Gewächshäuser in Eisen  
sowie alle andern Eisenkonstruktionen wie Treppen, Fenster, Oblichter, Vordächer, Veranden etc. etc.

Rolladen-Fabrik.

Specielle Abteilung für Kunstschlosserei.

Pläne und Kostenvoranschläge gratis.



Höchste Auszeichnung in Genf  
in der Waagenbranche.

Schaffhausen.

Hydraulische, Beste Referenzen:  
Elektrische,  
Transmission-  
und Hand-

# AUFZÜGE

Jeder Art erstellt:

# ALB. WISMER

Maschinen-Fabrik  
Industriequartier  
ZÜRICH