

Zeitschrift: Schweizerische Bauzeitung
Herausgeber: Verlags-AG der akademischen technischen Vereine
Band: 35/36 (1900)
Heft: 2

Werbung

Nutzungsbedingungen

Die ETH-Bibliothek ist die Anbieterin der digitalisierten Zeitschriften. Sie besitzt keine Urheberrechte an den Zeitschriften und ist nicht verantwortlich für deren Inhalte. Die Rechte liegen in der Regel bei den Herausgebern beziehungsweise den externen Rechteinhabern. [Siehe Rechtliche Hinweise.](#)

Conditions d'utilisation

L'ETH Library est le fournisseur des revues numérisées. Elle ne détient aucun droit d'auteur sur les revues et n'est pas responsable de leur contenu. En règle générale, les droits sont détenus par les éditeurs ou les détenteurs de droits externes. [Voir Informations légales.](#)

Terms of use

The ETH Library is the provider of the digitised journals. It does not own any copyrights to the journals and is not responsible for their content. The rights usually lie with the publishers or the external rights holders. [See Legal notice.](#)

Download PDF: 06.02.2025

ETH-Bibliothek Zürich, E-Periodica, <https://www.e-periodica.ch>

Schweizerische Bauzeitung

Wochenschrift

für Bau-, Verkehrs- und Maschinentechnik

Herausgegeben

von

A. WALDNER

Dianastrasse Nr. 5, Zürich II.

Verlag des Herausgebers. — Kommissionsverlag: Ed. Rascher, Meyer & Zeller's Nachfolger in Zürich, Rathausquai 29.

Organ

des Schweizer. Ingenieur- und Architekten-Vereins und der Gesellschaft ehemaliger Studierender des eidg. Polytechnikums in Zürich.

Abonnementspreis:
Ausland... Fr. 25 per Jahr
Inland... " 20 " "

Für Vereinsmitglieder:
Ausland... Fr. 18 per Jahr
Inland... " 16 " "
sofern beim Herausgeber
abonniert wird.

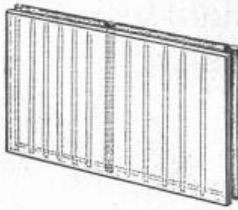
Abonnements
nehmen entgegen: Heraus-
geber, Kommissionsverleger
und alle Buchhandlungen
und Postämter.

Insertionspreis:
Pro viergespaltene Petitzeile
oder deren Raum 30 Cts.
Haupttitelseite: 50 Cts.

Inserate
nimmt allein entgegen:
Die Annoncen-Expedition
von
RUDOLF MOSSE
in Zürich, Berlin, Breslau,
Dresden, Frankfurt a. M.,
Hamburg, Köln, Leipzig,
Magdeburg, München,
Nürnberg, Stuttgart, Wien,
Prag, London.

Bd XXXV.

ZÜRICH, den 13. Januar 1900.

N^o 2.

Bruckner's Patent Gips-Platten

für Zwischenwände, Dachverschalungen,
Zwischenböden etc.

45, 65 und 80 mm dick.

Kein Verputzen der Wandflächen nötig,
es wird direkt darauf tapeziert.

Solid, feuersicher. Rasche, billige Ausführung.
Vorzügliche Schalldämpfung.

Durch Einziehen pat. eiserner Rohrverspannungen wird die Herstellung
beliebig langer oder hoher Wände ohne Riegelung ermöglicht.

Prospekte und Preislisten durch

E. Baumberger & Koch, Basel,

Lizenzfabrik für die Kantone Aargau, Baselstadt, Baselland,

Luzern, Uri, Schwyz, Unterwalden, Zug.

Vertreter für den Kanton Solothurn: Furrer & Fein in Solothurn.



Baugeschäft und Ingenieurbureau
P. Simons, Bern, Spitalgasse 30.

la künstlichen Portlandcement

in garantiert zuverlässiger erster Qualität liefert zu billigsten Preisen die

Cementfabrik

Fleiner & Cie., Aarau.

Stelle-Ausschreibung.

Beim städtischen Gaswerk und der Wasserversorgung
Bern ist infolge Rücktritt des bisherigen Inhabers die Stelle
des Adjunkten der Direktion neu zu besetzen.

Besoldung Fr. 4000 bis Fr. 5000 jährlich nebst freier
Wohnung. — Amtsantritt spätestens auf 1. April 1900.
Bewerber müssen sich über gute technische Bildung
und Fachkenntnisse ausweisen können, die sie befähigen,
einem grösseren Installationsgeschäft vorzustehen und die
Aufsicht über den äusseren Dienst (Bau und Unterhalt der
Gas- und Wasserinstallationen in den Strassen etc.) zu führen.

Schriftliche Anmeldungen nimmt bis zum 17. Januar 1900
die Direktion des Gaswerkes und der Wasserversorgung
entgegen.

Bern, 28. Dezember 1899.

Gaswerk und Wasserversorgung Bern.

Der Direktor: Roth.

Schulhausbau Olten.

Die Aborteinrichtungen und die Malerarbeit sollen auf
dem Submissionsweg vergeben werden. Zeichnungen und
Vorschriften können auf dem Baubureau „Auf Frohheim“
in Olten bezogen werden. Die Offerten sind verschlossen
bis zum 20. Januar an die Stadtkanzlei der Einwohnergemeinde
Olten einzusenden.

Olten, den 5. Januar 1900.

Karl Moser, Architekt.

Vergebung von Zimmermannsarbeiten.

Ueber die Erstellung eines abgeordneten Hochgerüsts am Turm
der St. Johannkirche von 60 m Höhe wird hiemit Konkurrenz eröffnet.

Pläne, Vorausmass und Akkordbedingungen liegen auf dem städtischen
Baubureau zur Einsicht auf und sind Preisofferten verschlossen
mit der Aufschrift „Hochgerüst St. Johannkirche“ bis Samstag den
27. Januar unterzeichneter Stelle einzureichen.

Schaffhausen, den 10. Januar 1900.

Städtische Bauverwaltung.

Für Konkordatsgeometer!

Die Ortsgemeinde **Frauenfeld** beabsichtigt, die Nachführungs- und technischen Arbeiten (Tiefbau inbegriffen) einem Konkordatsgeometer zu übertragen. Das Pflichtenheft kann bei Herrn Ortsvorsteher Rogg eingesehen werden. Zeugnisse über bisherige Berufstätigkeit erforderlich.

Anmeldetermin bis 20. Februar 1900.

Ortsverwaltungsrat Frauenfeld.

Gas-, Wasser- und Elektrizitätswerk der Stadt Biel.

Konkurrenz-Ausschreibung.

Für das neue Elektrizitätswerk werden hiermit zur öffentlichen Konkurrenz ausgeschrieben:

1. Die Erstellung der Transformatoren und Schaltstation.
2. Die Kabellieferungen.

Die bezüglichen Programme können bei der Direktion der Gas-, Wasser- und Elektrizitätswerke bezogen werden, wo die Offerten bis spätestens den 20. Januar 1900 verschlossen einzureichen sind. Eingaben für sub 1 sind mit der Aufschrift: «Eingabe für das neue Elektrizitätswerk» und solche für sub 2 «Eingabe für die Kabellieferung» zu versehen.

Biel, den 29. Dezember 1899.

Gas-, Wasser- und Elektrizitätswerk
der Stadt Biel.

Verkauf

eines neuerschlossenen Bauquartiers.

Im rasch aufblühenden **Industriequartier in St. Fiden** ist ein zwischen drei zum Teil im Bau begriffenen Strassenzügen äusserst günstig gelegener

Baukomplex von ca. 4000 m²

preiswürdig und mit vorteilhaften Bedingungen zu verkaufen.
Gef. Offerten unter Chiffre O 3582 G befördern
Orellfüssli-Annoucen, St. Gallen.

Für Bildhauer und Marmoristen

empfehlen wir zur Anfertigung von **Monumenten, Grabdenkmälern, Säulen, Brunnen** etc. unsern

Castione-Marmor

weil viel billiger als wirklicher Marmor. Lieferung sowohl in **rohen Blöcken** als auch **fertig gearbeitet** nach Mass und Zeichnung.

☞ **Kostenvoranschläge u. Muster gratis u. franko.** ☞

Daldini & Rossi, Osogna (Tessin).

Stahlwerk

Aktien-Gesellschaft „Charlottenhütte“

Niederschelden a. d. Sieg.

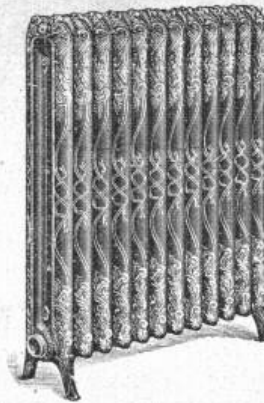
fertigt in seinen modernen mit nur erstklassigen Werkzeugmaschinen und Einrichtungen ausgestatteten Werkstätten als **Besonderheit:**

Achsen, Radreifen für Lokomotiven, Tender und Waggon aller Art, **fertige Radsätze** für Voll-, Klein- und Nebenbahnen, ferner **Schmiedestücke** bis zu den grössten, **roh, vorgearbeitet** und **fertigbearbeitet**.

Stahlfaçonguss, vornehmlich schwere Stücke, aus **la. Siemens-Martin** und **Tiegelstahl** in allen Bearbeitungsstadien.

Rohblöcke und **Rohbrammen** jeder Grösse und Qualität, **Nickel-** und **Chromstahl**.

Vertreter für die Schweiz: **J. Walther & Cie., Zürich.**



G. Helbling & Cie.,

Zürich I

Stadelhoferplatz 18.

Centralheizungen

aller Systeme.

Lüftungs- u. Trocken-
Anlagen.

Erste Schweiz. Patent-Ofenrohr- und
Winkelfabrik

Affolter, Christen & Co., Basel

Fernere Specialität:

Cylinder-Blechöfen, mit Ia. feuerfesten Chamottesteinen
ausgemauert, *in allen Preislagen.*

Gewöhnliche und Permanentbrenner. — Gewöhnliche Eskimo-
Permanentbrenner, + Patent No. 9946.

Illustrierte Prospekte gratis und franko.

Teichochalk

Dekorative biegbare Metall-, Email-Wandverkleidungen.

Billiger Ersatz für Kacheln, Marmor, Majolika,
für Badezimmer, Aborte, Küchen, Korridore
(waschbar, staubfrei und überall leicht anzubringen).

Von grosser Bedeutung für Architekten, Baumeister,
Badeanstalten, Hôtels, Sanatorien und Private.

D. Wieser & Cie., Zürich II.

Ventilationsanlagen

erstellt für sämtliche Zwecke

J. P. Brunner, Oberuzwyl (Kt. St. Gallen)

☞ *Specialität für Trockenanlagen.* ☞

Techn. Vorarbeiten im Bahn- u. Strassenbau
B. Emch, Ingenieurbureau, Bern.

Weitaus billigste Reproduktion

DIROGRAPHIE

Verfahren Hofer & Co., graphische Anstalt, Zürich.

Direktes Vervielfältigen (ohne photogr. Negativ)
jeder auf transparentes Papier erstellten Zeichnung.

Mathematisch genaue Wiedergabe des Originales in ein- oder mehrfarbigem
Druck.

Druck auf Karton, Papier, Leinwand etc. etc. für Stadt- und Gemeinde-
pläne, Katasterpläne, Handrisse, topographische Karten, Maschinenzeich-
nungen, architektonische Zeichnungen aller Art, Plakate, Feder-
zeichnungen, Skizzen etc. etc.

Originalzeichnung geht tadellos zurück.

Verlangen Sie Preiscurant und illustr. Prospekt.

Für Eisenbahnen & Bauunternehmer

Folgende teils neue, teils gebrauchte Lokomotiven, Schienen & Wagen etc. werden zu verkaufen gesucht:

Normalspurige Lokomotiven.

- 2 Stück zu je 200 HP, neu, auf Anfang April & Mai 1900 lieferbar.
1 Stück à 110 HP Ende Mai 1900 lieferbar.

Schmalspurige Lokomotiven.

- 2 Stück von 1000 $\frac{m}{m}$ Spurweite, je 100 HP, 1 gebraucht sofort & 1 neu auf Ende April lieferbar.

Baulokomotiven.

- 1 Stück 25pferdig, Spur 600 $\frac{m}{m}$
1 " 30 " " 600 "
1 " 20 " " 750 "
1 " 30 " " 750 "
1 " 40 " mit veränderlicher Spurweite von 600—800 $\frac{m}{m}$.
1 Tunnellokomotive 30pferdig von 750 $\frac{m}{m}$ Spurweite, alle gebraucht, aber in vorzüglichem Zustande & sofort betriebsfähig.

Stahlschienen etc.

- ca. 20 000 m gebrauchte & neue **Stahlschienen** 60—80 $\frac{m}{m}$ hoch, 6—13 kg schwer, p. m mit Befestigungsmitteln.
1 Partie eiserne Tunnelbögen.
Mehrere Centrifugalpumpen.
80 Stück gebrauchte Kastenkippen von 600 & 750 $\frac{m}{m}$ Spur.
1 Partie eiserne Kippwagen von 400, 500 & 600 $\frac{m}{m}$ Spur, 0,3—1 m^2 Inhalt.
14 Lokomobile, teils neu, teils gebraucht von 6—40 HP.

Alles freibleibend.

Die Materialien würden z.T. auch mietweise abgegeben, zu sehr günstigen Konditionen. Anfragen beliebe man zu senden sub Z W 8347 an R. Mosse, Zürich.

Ingenieuren

oder technisch gebildeten Herren, welche in geschäftlicher Verbindung mit **Gasanstalten** stehen, kann ein neuer technischer Apparat zum Vertrieb gegen hohe Provision übergeben werden. Gefl. Offerten beliebe man sub L C 3 an **Rudolf Mosse** in **Zürich** zu richten.

Acetylen-Anlagen

übernimmt mit Garantie für tadellose Ausführung, pat. absolut gefahrlose Apparate,

E. HASLER

für die **Allg. Carbid- und Acetylen-Gesellschaft.**

General-Agentur:

Minervastr. 51 — **ZÜRICH** — Minervastr. 51

Kostenvoranschlag gratis. Ia. Referenzen.

Détail-Lager v. Ia. Calcium Carbid.

Feuersicherer Fachwerksbau

Betonwände mit Cementeisen-Fachwerk

✦ Patent No. 18327

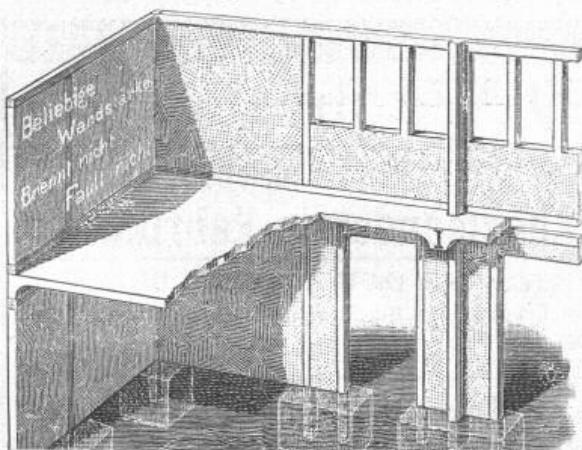
(angemeldet 12. April 1899).

Nicht teurer als Holzfachwerk
mit Backstein!

Übernahme von Ausführungen (auch Lizenzerteilung)
durch den Erfinder und Patentinhaber:

Gottl. BURCKHARDT Sohn

Cementbaugeschäft — BASEL.



ELEKTRIZITÄTS-GESELLSCHAFT

ALIOTH

Münchenstein-Basel.

Einzelanlagen

und

Centralstationen

für

elektrische Beleuchtung,

Kraftübertragung

und

Kraftverteilung.

Gutehoffnungshütte

Aktienverein für Bergbau und Hüttenbetrieb

in **Oberhausen (Rhld.)**

fertigt in ihren mit den neuesten und vollkommensten
Einrichtungen ausgerüsteten Werkstätten als **Besonderheit**

Achsen und Radreifen aus bestem **Siemens-Martinstahl**
für Lokomotiven, Tender und Wagen aller Art,

Radgerippe (Speichenräder)

aus bestem **Schweisseisen** für Wagen aller Art,
fertige Radsätze für Wagen aller Art,

sowohl für **Voll-**

als auch für **Neben- und Klein-Bahnen.**

Vertreter für die Schweiz: **Gebr. Stebler, Zürich.**

DRAHTSEILE jeder Art für LUFTSEILBAHNEN, Seilriesen

Bergbahnen
Schiefe Ebenen
Aufzüge
Transmissionen
etc.



Maschinenhallen & Werkstätten in Wallisellen b. Zürich
& in Bern b. Weyermannshaus. Dépôt in Yverdon etc.
Prospekte und Kostenanschläge gratis.

Verkauf & Vermietung
von
Bau-Unternehmer-
Material.
Lokomobilen.
Pumpen & Ventilatoren.
Kl. Locomotiven.
Transportable Stahlbahnen,
Rollwägelchen, Drehscheiben etc.

THONWERK BIEBRICH, A.-G.

Biebrich a/Rhein
vereinigt mit

Chamottefabriken C. Kulmiz in Saarau-Schlesien

beste Referenzen und Zeugnisse aus der Schweiz,
liefert die für den Bau und Betrieb von Gasanstalten, Cement-
fabriken, Chemischen Fabriken, Cellulosefabriken, Schweiss-
und Puddelwerken, Eisengiessereien, sowie für Dampfkessel-
und sonstige Feuerungsanlagen notwendigen

feuerfesten und säurebeständigen Produkte

Retorten, Form- und Normalsteine, Gloverringe, Mörtel etc.

J. J. Preisig, St. Gallen

Teufenerstrasse 60.

Komplete, technische Einrichtungen für Wohnhäuser,
Villen, Hotels, Anstalten etc.

Centralheizungen

Kaltwasserversorgungen

Warmwasserversorgungen

Kochküchen-Einrichtungen

Waschkücheneinrichtungen

Acetylen-Anlagen

Projekte und Kostenanschläge gratis!

R. & E. Huber, Pfäffikon (Kanton Zürich)

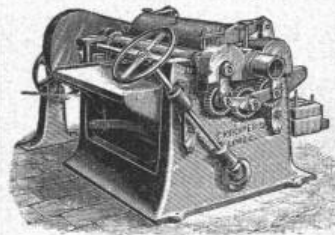
Leitungs-Draht und Kabel für Kraftübertragungen,
Beleuchtungen, Sonnerien, elektr. Apparate etc.

Gummi- und Guttapercha-Waren-Fabrik.

Mechanische Draht- und Hanfseilerei.

KIRCHNER & Co.,

Leipzig-Sellerhausen.



Grösste Specialfabrik von
Sägewerkmaschinen

und
Holzbearbeitungsmaschinen

Ueber 60 000 Maschinen geliefert.
62 höchste Anzeichnungen.

Filiale:
Zürich, Bahnhofstrasse 89,

Ing. Rob. Kirchner.
TELEPHON 3866.

D. Wachtel & Co.

BERLIN, Friedrichstr. 89 b

Kunstsandstein-Fabrikation

„System Dr. W. Michaëlis, Berlin.“

Erfinder des Hochdruck-Härtungs-Verfahrens.

Erteilung von Licenzen. Ausarbeitung von Plänen.

Einrichtung kompletter Fabrik-Anlagen.

Lieferung von Maschinen, Erhärtungskesseln, Pressen etc.

Holz cement-, Dachpappen- und Isoliermittel-Fabrik Brändli & Cie., Horgen.



Specialität:
Asphalt-Arbeiten,
Wasserdichte Isolierungen,
Trockenlegung feuchter Lokale,
Zinnen-Abdeckungen,
Holzpflästerungen,
Asphalt-Kegelbahnen
etc. etc.

Goldene Medaille Zürich 1894.

Telegramme: Asphalt Horgen.

Telephon.

FRITZ MARTI WINTERTHUR.



Drahtseil-Bahnen

neuesten verbesserten Systems.

Grosse Solidität. — Sicheres Funktioniren. — Einfache Bedienung.

Weitgehende Garantien. — Kostenanschläge gratis.

Einfaches & billiges Transportmittel

für Erze, Kohlen, Lehm, Sand, Holz, Ziegelsteine, Kalk, Cement, Getreide etc. etc.

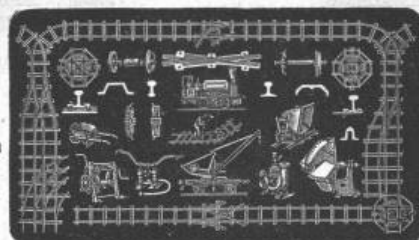
Unabhängig von der Bodenbeschaffenheit, überall anwendbar.

Grösste Steigungen und sehr grosse Spannweiten zulässig.

Maschinenhallen & Werkstätten in Wallisellen b. Zürich & in Bern b. Weyermannshaus.

Miete
&
Verkauf

von



Bau-Unternehmer-Material.

Kl. Lokomotiven. Pumpen. Ventilatoren.

Transportable **Stahlbahnen,**

Rollbahnschienen, Rollwägelchen, Radsätze, Bandagen, Kupplungen, Stahlgussräder für Rollwagen, Drehscheiben, Achsen, Kreuzungen.

==== **Locomobilen.** ====

Drahtseile, Kabelwinden, Stahl- & Kupferdrähte.

Neuester **Gas- & Petroleum-Motor**
(höchste Auszeichnungen).

SIEMENS & HALSKE

AKTIENGESELLSCHAFT
BERLIN

Aelteste Fabrik in Deutschland für Rotations-

WASSERMESSER

mit rotierendem oder feststehendem Zifferblatt

mit oder ohne Oelfüllung

auf Wunsch auch mit oder ohne patentierte Frostschutzeinrichtung.

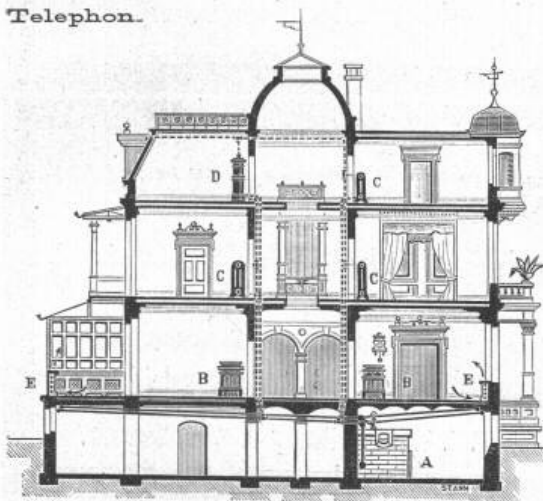
Elektrische Wasserstands-
Fernmelde- und Registrier-Apparate.

Ueber 400 000 Siemens-Messer im Betriebe.

Stehle & Gutknecht

Basler Centralheizungsfabrik
Elisabethenstrasse 41.

Telephon.



Warmwasser-Heizungsanlagen

für Wohnhäuser, Villen, Schulen und Heilanstalten,
sowie auch für bereits bewohnte Bauten.

Niederdruck-Dampfheizungen

für Hôtels und Restaurationslokale,
Geschäftshäuser und Kirchen.

Dampf- und Abdampfheizungen

für Fabrik- und Bureauräume mit vorhandener
Dampfkessel- und Maschinen-Anlage.

Trocken-Anlagen

für alle gewerblichen Zwecke.

Komplete Badhaus-Einrichtungen.

Referenzen zu Diensten.

Wendel- treppen

und

gerade Treppen
in einfacher u.
verzierter Aus-
führung liefern
billigst

F. Feldhoff & Co.,
Eisengiesserei,
Barmen.

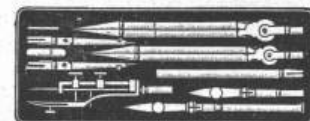


Reisszeuge

feinster Qualität und aller Systeme für
Herren Architekten, Geometer, Inge-
nieure, Techniker und Schulen liefert
die Reisszeugfabrik

L. Heisinger & Sohn
Nürnberg (Bayern).

6 Preismedaillen; Nürnberg 1896
«Goldene Medaille».



Illustr. Preislisten gratis.

Das beste
Holzanstrichöl & bleibt

Avenarius
Carbolineum

D.R.PAT. N. 2 46021

Seit 20 Jahren bewährt.

Fabriklager für die Schweiz

bei

Emil Bastady, Basel

vormals F. Bauer & Co.



Electrische
Strassenbahnen
mit Gleich-
und Mehrphasenstrom.

Aktiengesellschaft
vormals

Joh. Jacob Rieter & Co.
in **Winterthur.**

— Abteilung für Electrotechnik: —

Complete Central-Anlagen für Kraft- und Lichtverteilung
jeder Art und Grösse.

Electromotoren zu direktem Antrieb von Kraneen, Werkzeugmaschinen,
Ventilatoren, Pumpen, Schiebe-Bühnen etc.

Uebernahme completer Turbinenanlagen mit Präcisionsregulierung.



Membran-Pumpe.

Beste Baupumpe u. Schlammpumpe.

Leistung bis zu 18000 Liter stündlich.
Prospekte frei.

P. Delseit, Köln a. Rh., Moselstr. 64.

Emil Schwyzer & Co., Zürich

(vormals M. Cosulich-Sitterding.)

Panzerkassen. Geldschränke.

Fabrik in **Albisrieden.**

Verkaufs-Dépôts bei Herrn **Anton Waltisbühl**, Bahnhofstr. 46, **Zürich**
und Ecke **Steinenberg-Elisabethenstrasse**, **Basel.**

Telegramm-Adresse: **Schweizerkassen Zürich.**

Brief-Adresse: **Emil Schwyzer & Co., Zürich.** — Telephon Nr. 961, **Zürich.**

KESSELFABRIK

Wasserröhrenkessel patentierter, unübertroffener Kon-
struktion und Ausführung, bis
300 m² Heizfläche und 20 Atm. Betriebsdruck.

Cornwallkessel verschiedener Konstruktion in jeder
Grösse.

Kessel u. Blecharbeiten jeder Art für chem. Fabriken,
Färbereien, Bierbrauereien,
Salinen, Papierfabriken, z. B. Turbinenleitungen,
Reservoirs etc. etc.

Die Fabrik ist mit den **modernsten Einrichtungen**
versehen und kann bei erster Qualität Ware zu günstigen Preisen
und im Dringlichkeitsfalle sehr rasch liefern.

Die Fabrik lieferte an **staatliche Behörden** und
erste Weltfirmen.

Man verlange Offerten, Referenzen, Ingenieurbesuch.

GUILLEAUME-WERKE

G. m. b. H. in **Neustadt a./Haardt.**

C. Wüst & Tague

Fabrik für elektrische Industrie
Seebach-Zürich.

Specialitäten:

Elektrische Hebezeuge jeder Art, wie Last- und Personen-
Aufzüge, Lauf- und Drehkraneen, Portalkraneen, elektrische
Winden.

Elektrische Bohrmaschinen.

Elektrische Antriebe jeder Art von Arbeits- und Transport-
maschinen.

Präcisions-Räderfabrikation auf automatischen Räder-Fräs-
maschinen von Brown & Sharpe und Reinecker
für **Stirnräder** bis 1500 mm Diam.

» **gewurmt Schneckenräder** bis 1200 mm Diam.

» **Schraubenräder-, Tramradsätze.**

» **komplete Schneckengetriebe** mit höchstem Nutzeffekt.

— **Katalog zu Diensten.** —

KING & Co.

Maschinenfabrik u. Kesselschmiede

Zürich-Wollishofen

liefern als **Specialitäten:**

Dampfmaschinen

und **Dampfkessel.**

Fahrbare und Halb-

Lokomobilen

bis zu den grössten Dimensionen.

Stahlformguss

Schmiedestücke, Werkzeugstahl

Beste Qualität, schnellste Lieferung.

Billigste Preise.

Neue Deutsche Stahlwerke, A.-G., Berlin-Reinickendorf.

Vertreter f. d. Schweiz: **Maey & Cie., Zürich.**