

Zeitschrift: Schweizerische Bauzeitung
Herausgeber: Verlags-AG der akademischen technischen Vereine
Band: 35/36 (1900)
Heft: 14

Werbung

Nutzungsbedingungen

Die ETH-Bibliothek ist die Anbieterin der digitalisierten Zeitschriften. Sie besitzt keine Urheberrechte an den Zeitschriften und ist nicht verantwortlich für deren Inhalte. Die Rechte liegen in der Regel bei den Herausgebern beziehungsweise den externen Rechteinhabern. [Siehe Rechtliche Hinweise.](#)

Conditions d'utilisation

L'ETH Library est le fournisseur des revues numérisées. Elle ne détient aucun droit d'auteur sur les revues et n'est pas responsable de leur contenu. En règle générale, les droits sont détenus par les éditeurs ou les détenteurs de droits externes. [Voir Informations légales.](#)

Terms of use

The ETH Library is the provider of the digitised journals. It does not own any copyrights to the journals and is not responsible for their content. The rights usually lie with the publishers or the external rights holders. [See Legal notice.](#)

Download PDF: 30.01.2025

ETH-Bibliothek Zürich, E-Periodica, <https://www.e-periodica.ch>

Schweizerische Bauzeitung

Wochenschrift

für Bau-, Verkehrs- und Maschinentechnik

Herausgegeben

von

A. WALDNER

Dianastrasse Nr. 5, Zürich II.

Verlag des Herausgebers. — Kommissionsverlag: Ed. Rascher, Meyer & Zeller's Nachfolger in Zürich, Rathausquai 20.

Organ

des Schweizer. Ingenieur- und Architekten-Vereins und der Gesellschaft ehemaliger Studierender des eidg. Polytechnikums in Zürich.

Abonnementspreis:
Ausland... Fr. 25 per Jahr
Inland... " 20 " "

Für Vereinsmitglieder:
Ausland... Fr. 18 per Jahr
Inland... " 16 " "
sofern beim Herausgeber
abonniert wird.

Abonnements
nehmen entgegen: Heraus-
geber, Kommissionsverleger
und alle Buchhandlungen
und Postämter.

Insertionspreis:
Pro viergespaltene Pettizeile
oder deren Raum 30 Cts.
Haupttitelseite: 50 Cts.

Inserate
nimmt allein entgegen:
Die Annoncen-Expedition

von
RUDOLF MOSSE
in Zürich, Berlin, Breslau,
Dresden, Frankfurt a. M.,
Hamburg, Köln, Leipzig,
Magdeburg, München,
Nürnberg, Stuttgart, Wien,
Prag, London.

B^d XXXV.

ZÜRICH, den 7. April 1900.

N^o 14.

Fabrik für Eisenkonstruktionen

Technisches Bureau

Zeichnungen, statische Berechnungen und Kostenvoranschläge gratis.

Schäppi & Schweizer, Zürich-Albisrieden.

Telephon 2542.

Eiserne Façaden ✦
mit Rolladen. ✦ ✦ ✦
Dächer-Hallen. ✦ ✦
Veranden. ✦ ✦ ✦ ✦
Treppen, Balkone. ✦
Pferdestall-Einr. ✦

Einzig echte Mettlacher
Steinzeug-Bodenplatten, glasierte Wandplatten,
Stallklinker und Röhren,

wetterbeständige Bauterracotta (matt und in Majolica),
Figuren und Vasen zu Bauzwecken und für Gärten von
Villeroy & Boch in Mettlach und Merzig.

Verblendsteine

in 7 verschiedenen Farben, glasiert und unglasiert, von
Ph. Holzmann & Cie. in Frankfurt a. M.

Saargemünder Thonplatten, stahlhart gebrannt
von A. Brach in Kleinblittersdorf.

Prima Schlackenwolle

Ladenständer. Decor. Bauguss von C. Flink, Mannheim.

Vertreter: **Eugen Jeuch** in **Basel**.

Naturmuster und Preiscurant zu Diensten.

Für Konkordatsgeometer.

Zur Konkurrenz werden ausgeschrieben:

1. Die **Parcellar-Vermessung des Gemeindebannes** **Bottmingen**, circa 300 ha;
 2. die **Vermessung der Gemeindefeldungen** von **Känerkinden**, circa 55 ha in den Gemeindeebenen von Känerkinden, Diegten und Läuelfingen;
 3. die **Vermessung und Neueinteilung eines Grundstück-komplexes** von circa 7 ha in Weihermatt und Neumatt, Gemeinde Bökten.
- Die Entwürfe für die Verträge betr. Uebernahme obiger Arbeiten können bei den Gemeindepräsidenten von Bottmingen, Känerkinden und Bökten, sowie auf der unterzeichneten Amtsstelle eingesehen werden.
Eingaben für die Uebernahme obiger Arbeiten sind bis spätestens
23. April an die genannten Gemeindepräsidenten zu richten.

Liestal, den 4. April 1900.

Die Direktion des Innern.

la künstlichen Portlandcement

in garantiert zuverlässiger erster Qualität liefert zu billigsten Preisen die

Cementfabrik

Fleiner & Cie., Aarau.

Baugeschäft und Ingenieurbureau

P. Simons, Bern, Spitalgasse 30.

In 10 Monaten 180,000 Stück verkauft!
Patent-Mauerdübel

aus Eisen und Hartholz
Einfachste und dauerhafteste Befestigung von Thürfutter,
Fussleisten etc. etc. am Mauerwerk. — Prospekt gratis.

Tüchtige Vertreter gesucht.
E. J. Schürmann, Münster i./W.

LAMBERT & STAHL

ARCHITEKTEN, STUTTGART.

Künstlerische Ausführung
von Perspektiven und architektonischen Arbeiten jeder Art.

NEUEVILLE.

La commune de Neuveville met au concours les travaux d'installation pour la distribution de l'énergie électrique (conduite primaire, réseau de distribution secondaire etc.) sur son territoire.

Le cahier des charges est à la disposition des soumissionnaires au bureau de M. Sagne, président de la commission d'électricité, où seront donnés tous les renseignements nécessaires et où ils pourront prendre connaissance des plans de l'installation projetée.

Les offres doivent être remises à la Mairie de Neuveville jusqu'au 23 avril au plus tard sous pli cacheté avec mention: «Soumission pour travaux d'installations électriques».

Neuveville, le 3 avril 1900.

Le Maire:
G. Fréd. Gueisbühler.

Röm.-kathol. Kirchenbau Kaiser-Augst (Kt. Aargau).

Auf dem Wege der freien Konkurrenz sind zu vergeben: a) die Maurerarbeiten, b) die Granitarbeiten, c) die Zimmerarbeiten, d) die Spenglerarbeiten, e) die Schieferdeckerarbeiten, f) die Eisenlieferung u. Schmiedearbeit.

Pläne und Vorschriften, sowie Eingabeformulare liegen vom 1.—30. April a. c. sowohl beim tit. röm.-kathol. Pfarramt in Kaiser-Augst, als bei Hrn. A. Hardegger, Architekt in St. Gallen, zur Einsicht auf. Verschlussene, mit der Aufschrift «Kirchenbau Kaiser-Augst» versehene Offerten sind bis spätestens 30. April 1900 zu richten an

Das röm.-kathol. Pfarramt.

Kaiser-Augst, den 1. April 1900.

Oefen, Kochherde,
Bäder,
Wascheinrichtungen, Glätteöfen,
Bügeleisen, Wringmaschinen,
Waschmangen, Kochherde.

Pferdestall-Einrichtungen

nach eigenen Modellen in rationeller Ausführung erstellen
Haupt, Ammann & Roeder, Zürich.

Centralheizungen,
Niederdruckdampf- und Warm-
wasserheizungen, Trockenan-
lagen, Etagenheizungen,
Konditor-Backöfen.

Rud. Preiswerk & Esser, Basel

Eisenbau-Werkstatt u. Kunstschmiede



empfehlen sich zur Ausführung von

Eisenarbeiten aller Art

wie:

**Veranden, Balkone,
Pavillons, Garteneinfas-
sungen u. Thore, Treppen,
Fenster, Oblichte,
Gewächshäuser, Stallein-
richtungen, Heizkörper-
verkleidungen etc.**

**Kunstschmiede - Arbeiten
aller Art.**

Prämienkonkurrenz,

bez. Plan für Eisenbahnstations- und Hafenanlage, sowie für die Ordnung des „Lille Lungegaards“-Wassers in Bergen, Norwegen.

Zu solcher Konkurrenz wird hierdurch eingeladen, indem zur Anzeige gebracht wird, dass der norwegische Staat und die Kommune Bergen in Gemeinschaft für die Ausarbeitung des Eisenbahnstations- und Hafenanlagen-Prämien aufgestellt haben von bez. Kronen 10 000, 5000 und 3000, sowie die kommunalen Behörden zu Bergen für die Konkurrenz, das „Lille Lungegaards“-Wasser betreffend, Prämien von Kr. 6000, 4000 und 2000.

Bezüglich des Umfangs und Gegenstandes der Konkurrenz und der Forderungen zu derselben, der Ausgangspunkte für die Beurteilung und der Bedingungen für die Prämierung wird auf die Programme verwiesen, welche sowohl auf deutsch als norwegisch abgefasst sind.

Programme, Karten und sonstige Dokumente, welche die Konkurrenz von dem Stations- und Hafenanlagen betreffen, sind von dem Kontor des Bahningenieurs in Bergen zu beziehen gegen einseitiges Depositum von Kr. 50.—; beziehend die Konkurrenz in Betreff des Lungegaardswassers wird Programm u. s. w. gegen das gleiche Depositum von Kr. 50 von dem Kontor des ersten Bürgermeisters in Bergen ausgeliefert.

Um in Betracht zu kommen, müssen die Projekte nebst Beilagen binnen dem 1. Oktober 1900, 12 Uhr mittags, eingereicht sein und zwar, was das Stations- und Hafenanlagen betrifft, auf dem Kontor des Bahningenieurs in Bergen, und, was das Lungegaardswasser betrifft, auf dem Kontor des ersten Bürgermeisters in Bergen.

Bergen, den 21. März 1900.

Die Komitees

für die Konkurrenz betreff. Stations- und Hafenanlagen und das Lungegaardswasser in Bergen.

Stelle-Ausschreibung.

Die infolge Rücktritts des jetzigen Inhabers freiwerdende Stelle des Kantonsbaumeisters von Basel-Stadt wird hiemit zur Wiederbesetzung auf 1. Juli 1900 ausgeschrieben. Gesetzliche Besoldung Fr. 6500—9000 mit Anspruch auf Pension. Bewerber haben sich über hinlängliche technische Bildung und praktische Befähigung auszuweisen. Die Amtsordnung ist beim Sekretariat einzusehen, woselbst auch nähere Auskunft erteilt wird. Schriftliche Anmeldungen mit Zeugnissen sind bis 1. Mai abends einzureichen an das

Sekretariat des Baudepartements.

Basel, den 2. April 1900.

Ventilationsanlagen

erstellt für sämtliche Zwecke

J. P. Brunner, Oberuzwyl (Kt. St. Gallen)

Specialität für Trockenanlagen.

Schweizerische Nordostbahn. Stellen-Ausschreibung.

Bei der unterzeichneten Bahngesellschaft sind die Stellen eines **Sektionsingenieurs** für den Bahnunterhalt und eines **Ingenieurs** für Projektierung und Ausführung von Bauten zu besetzen.

Ueber die Anstellungsbedingungen erteilt unser Bahn-Oberingenieur, Herr Th. Weiss in Zürich III, Aufschluss.

Anmeldungen, welche von einem Nachweis (Zeugnisabschriften) über Ausbildung und bisherige praktische Bethätigung begleitet sein sollen, sind schriftlich bis 16. April 1900 an die unterzeichnete Direktion einzureichen.

Zürich, den 5. April 1900.

Die Direktion der schweiz. Nordostbahn.

Konkurrenz-Eröffnung.

Ueber die Erstellung einer Niederdruckdampfheizung für die Anatomie Zürich wird Konkurrenz eröffnet. Näheres siehe Amtsblatt vom 6. und 17. April 1900.

Zürich, den 5. April 1900.

Für die kant. Baudirektion:

P. Spinner,

Adjunkt d. Kantonsbaumeisters.

Eisenkonstruktionen.

Brücken, Dachstühle, Aussichtstürme.
Fabrik- und andere Hochbauten.
Gittertürme für elektrische Leitungen.
Ständer für Drahtseilbahnen.
Bedachungen und Schuppen in Wellblech.
Genietete Träger, guss- u. schmiedeiserne Säulen.
Eiserne Treppen, Veranden, Oberlichter etc.

**Bosshard & Co., Näfels,
Maschinenfabrik und Giesserei.**

Verkauf von Gasapparaten.

Zufolge Ausserbetriebsetzung des Gewerkes sind nachfolgende ältere, aber noch in gutem Zustand befindliche Apparate auf 1. Juli a. c. zu verkaufen:

1 Consender,
1 Scrubber,
2 Reiniger mit Aufzug für die Reinigerdeckel,
1 Verteiler,
1 Druckregulator,
diverse **Verbindungsstücke** und **Leitungsteile.**

Die Apparate entsprechen einer Gasproduktion von 700 cbm in 24 Stunden.

Für nähere Auskunft und Besichtigung wende man sich an

Gebrüder Sulzer, Winterthur.

Bureau technique J. Travelletti, ingénieur

Rue du Rhône 37 — SION — (Valais).

Etudes et construction de chemins de fer de montagne et tramways, routes, canalisations, forces motrices, mines, installations industrielles, etc.

C. F. Ulrich, Niederdorfstrasse 20, Zürich.

Specialgeschäft für Baubeschläge.



Dépot der echten Bommer'schen Windfangthür-Bänder mit Spiralfeder; unerreicht in Bezug auf Federkraft, Dauerhaftigkeit und elegantes Aeussere.

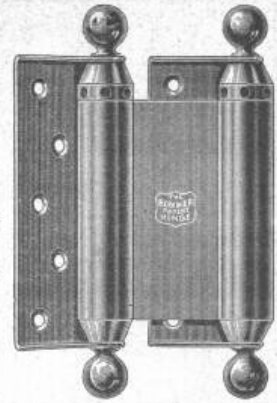
Vollständiges Lager in allen Schlossarten, Fensterverschlüssen und Thürbändern.

Grösste und feinste Auswahl in Bronze-Beschlägen.

Stilgerechte Modelle, hochmoderne Genres in nur Ia Ausführung.

Permanente Ausstellung von Baubeschlägen: 20 Niederdorfstrasse, I. Etage.

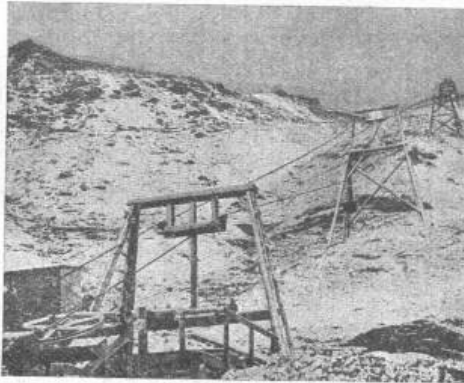
Illustrierte Preislisten und Mustersendungen stets zu Diensten.



Fahrbare und feststehende
Winden, Kabel, Haspel und Fördermaschinen
für
Hand-, Riemen-, Dampf- und elektrischen Betrieb
bauen als Specialität und halten auf Lager
Menck & Hambrook
Altona-Hamburg.

CERETTI & TANFANI * MAILAND
(60, Foro Bonaparte)

Luftbahnen



Luftbahnen

Höchst gelegene Bahn in der Welt (3000 m ü. M.).

Einfache Arbeit und einfacher Betrieb unter umfassender Garantie für Solidität u. Leistungsfähigkeit.
Katalog auf Wunsch.

Kündig, Wunderli & Cie,
Specialfabrik für Ventilatoren jeder Art,
Uster
bauen
Schrauben-Ventilatoren
für
sämtliche industrielle Etablissements.
Exhaustoren
etc, etc.
*Prima Referenzen
— über ganze Anlagen —*

Alleinverkaufsstelle für:
Isolierrohre und Installationsmaterialien
System Bergmann
Bogenlampen Körting & Mathiesen
Messinstrumente Dr. Paul Meyer
Beleuchtungskörper der A.-G. Spinn & Sohn
Bogenlampenkohlen
Glühlampen
Porz. Isolatoren
Leitungsdrähte

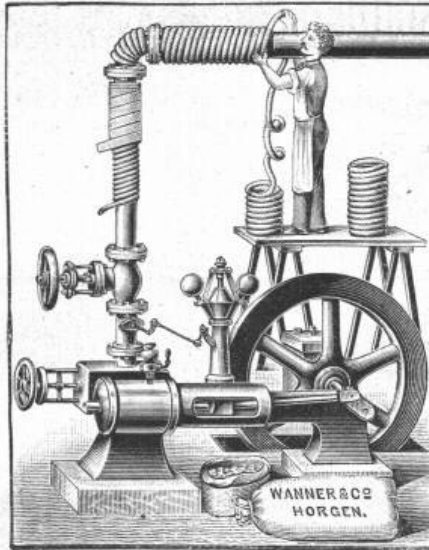
in nur
bewährten Ia. Qualitäten.

Membran-Pumpe.
Beste Baupumpe u. Schlammpumpe.
Leistung bis zu 18000 Liter stündlich.
Prospekte frei.
P. Delseit, Köln a. Rh., Moselstr. 64.

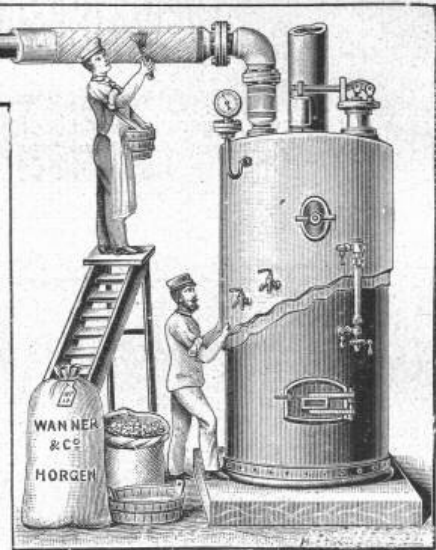
Cement- und Asphaltböden
Holzceimentbedachungen
Holzpflaster
Asphaltparketts
Gottl. Burckhardt, Sohn
Asphalt- u. Cementgeschäft,
BASEL.

WANNER & C^{IE}, HORGEN.

— Spezialgeschäft für Isolierungen aller Art. —



Isoliermaterial
für die Baubranche:
KORKSTEINE
Korksteinplatten.
Asbest-Kieselguhr-Isolierplatten,
zur Bekleidung
von eisernen Säulen, Trägern
und Balken,
sowie von Holzbalken, Holzwänden
und Thüren
zum Schutz gegen
Feuer.



Komplete Isolierungen an Dampf- und Heizungs-Anlagen zum Schutze gegen Wärmeverlust, sowie an Wasserleitungen zum Schutze gegen Einfrieren führen wir fachgemäss, wirkungsvoll und prompt durch geübte Specialarbeiter aus. — Ausführlicher Katalog und Kostenvoranschläge gratis und franko.

ELEKTRICITÄTS-GESELLSCHAFT ALIOTH Münchenstein-Basel und Lyon.

Sämtliche Maschinen u. Apparate

sowie

Einzelanlagen

und

Centralstationen

für

Licht- und Kraftverteilung.

Einrichtungen für Elektrochemie.

Elektrische Bahnen.

Steinbruch-Gesellschaft Ostermündingen

bei Bern.

Blauer und gelber Sandstein. Lieferung als Rohmaterial
aufs Mass in jeder Grösse oder behanen nach Plänen und Zeichnungen.
Fluatlieferung zur Erhärtung des Materials.

Westfälisch-Anhaltische Sprengstoff-Act.-Ges. Berlin W. 9,

Gesellschaft grösster deutscher Bergwerke u. Sprengstoffconsumenten,
ausserhalb des Dynamit-Trust
und aller Pulvercartelle stehend.

Sicherheits-
Sprengstoff



Westfalit.

Westfalit enthält kein Nitroglycerin, ist daher gefahrlos zu transportieren, aufzubewahren und zu handhaben.

Westfalit ist unempfindlich gegen Kälte, Wärme, Schlag und Stoss.

Westfalit bewährt sich in jedem Gestein.

Westfalit wirkt zerreisend und klüftend, lässt die Massen in grösseren Stücken und schleudert weniger als Dynamit.

Westfalit-Patronen von 27 mm Durchmesser und darüber sind am zweckmässigsten.

Westfalit-Gebrauchsanweisungen liegen jeder Sendung bei.

Westfalit liefert billigste Sprengarbeit.

Westfalit wird als Stückgut mit der Eisenbahn in 25 kg Kisten versandt.

Westfalit wird bereits mit bestem Erfolge in Thongruben, Steinbrüchen etc. angewandt.

Ferner billigt:

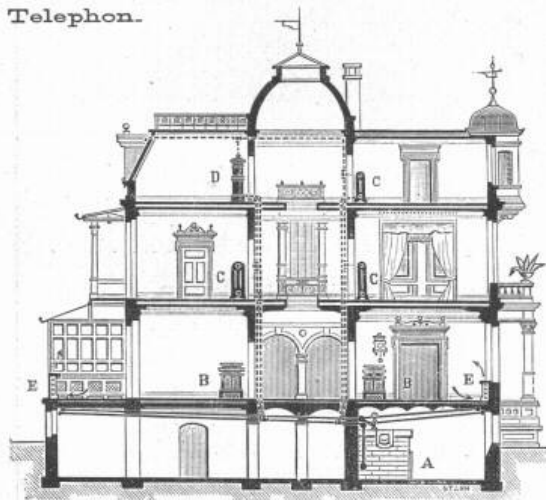
Alle Sorten Dynamit, Sprengpulver, Zündrequisiten.

Auskünfte werden gern erteilt. **Vertreter gesucht.**

Stehle & Gutknecht

Basler Centralheizungsfabrik
Elisabethenstrasse 41.

Telephon.



Warmwasser-Heizungsanlagen
für Wohnhäuser, Villen, Schulen und Heilanstalten,
sowie auch für bereits bewohnte Bauten.

Niederdruck-Dampfheizungen
für Hôtels und Restaurationslokale,
Geschäftshäuser und Kirchen.

Dampf- und Abdampfheizungen
für Fabrik- und Büroräume mit vorhandener
Dampfkessel- und Maschinen-Anlage.

Trocken-Anlagen
für alle gewerblichen Zwecke.

Komplete Badhaus-Einrichtungen.

Referenzen zu Diensten.

Hydraulische und elektrische
Aufzüge,

sowie

Wäschereianlagen

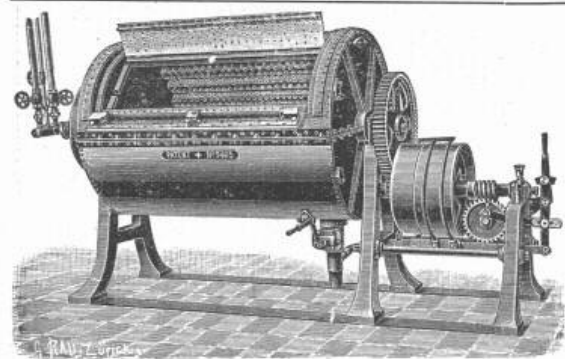
liefert als **Specialität** unter Garantie
die Maschinenfabrik

von

ROBERT SCHINDLER
in Luzern.

Prima Referenzen.

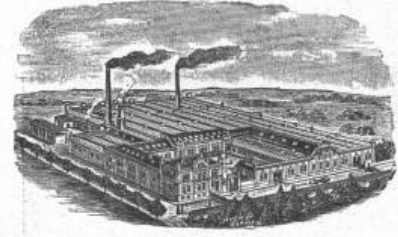
Waschmaschine in 9 Staaten patentiert.



Drahtglas
mit Metalleinlage für Oberlicht, Fussböden etc.
fast unzerstörbar und feuersicher
548 mal widerstandsfähiger als Rohglas
liefert die
AKTIEN-GESELLSCHAFT FÜR GLASINDUSTRIE
VORM. FRIEDR. SIEMENS
NEUSATTL BEI ELBOGEN
(Böhmen).

Vertreter: Weisser & Nick, Zürich V, Neptunstrasse.

Gebr. Wenner, Schwelm i. Wstf.



Versand ab Lager.



stellen ihren Katalog 2
über **Schrauben** aller
Art, **Muttern, Nieten**
und **Unterlegscheiben**
(Spezialität: keilför-
mige **Unterlegscheiben**
für Verbindungen
von **I- und L-Trägern**)
Interessenten kosten-
los zur Verfügung.
Billigste Preise.



Jucker - Wegmann,

Papierhandlung z. Hecht,
Schiffplände 22, Zürich.

Grosses Lager
von

Pauspapieren, Pausleinen
und **Zeichnenpapier,**
Rollen und Bogen,
in nur vorzüglichen Qualitäten.
Holzcementpapier, Dach-
pappen, Bodenbelag und
Teppich-Unterlag-Papiere.

Röhren

Nahtlose u. Patentgeschweisste,
als Siederöhren für Lokomotiv-,
Lokomobil- und Schiffskessel —
Bördelröhren für
Kühlanlagen und Brauereien,
— Schlangentröhren etc. der
Witkowitz Röhren-Walz-
werke liefern
J. Walther & Cie., Zürich I.

Cummer's

Patent-Trockner

Ges. m. b. H.

Hamburg-Uhlenhorst

liefert **erstklassige**

Trocken-Anlagen

für alle Rohmaterialien der kerami-
schen und chemischen Branchen, so-
wie für Cement- und andere Ziegel,
Thonwaren, Platten etc.

Man verlange Prospekte!

Die zuverlässigsten CONDENSTÖPFE



liefert **J. AUMUND, Ingen.,**
Stamplenhofstrasse 11, z. Limmatburg
ZÜRICH.
Verlangen Sie Prospekt und Referenzen.

Hatt & Cie., Zürich,

Unterer Mühlesteig 2,
Telephon 4146,

Lichtpausanstalt

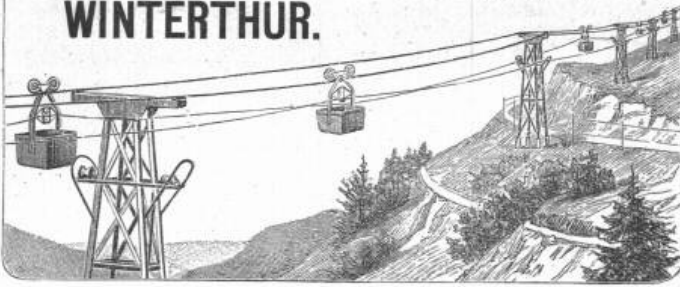
für **Heliographie**
und für



(Blitzlichtpausverfahren).
Stets frisch am Lager:
Heliographie-Papiere und Pauspapiere.
Bitte Preiscurant zu verlangen.

Xylogr. Art Anstalt
J. R. MÜLLER IN ZÜRICH
Fertige
HOLZSCHNITTE.
Galtliches, Zinkätz
PRÄMIERT & DIPLOMIERT

FRITZ MARTI WINTERTHUR.



Drahtseil-Bahnen

neuesten verbesserten Systems.

Grosse Solidität. — Sicheres Funktioniren. — Einfache Bedienung.

Weitgehende Garantien. — Kostenanschläge gratis.

Einfaches & billiges Transportmittel

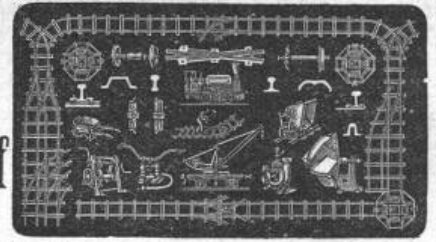
für Erze, Kohlen, Lehm, Sand, Holz, Ziegelsteine, Kalk, Cement, Getreide etc. etc.

Unabhängig von der Bodenbeschaffenheit, überall anwendbar.

Grösste Steigungen und sehr grosse Spannweiten zulässig.

Maschinenhallen & Werkstätten in Wallisellen b. Zürich & in Bern b. Weyermaunshaus.

Miete
&
Verkauf



von

Bau-Unternehmer-Material.
Kl. Lokomotiven. Pumpen. Ventilatoren.

Transportable **Stahlbahnen,**

Rollbahnschienen, Rollwägelchen, Radsätze, Bandagen,
Kupplungen, Stahlgussräder für Rollwagen, Dreh-
scheiben, Achsen, Kreuzungen.

Locomobilen.

Drahtseile, Kabelwinden, Stahl- & Kupferdrähte.

Neuester **Gas- & Petroleum-Motor**
(höchste Auszeichnungen).

Wagenfabrik Schaffhausen

C. Hanslin & Cie.

Fabrikation von Lastfuhrwerken aller Art.

Specialität:

Fuhrwerke für Bauunternehmer: Carretten, Schnappkarren, Tragbahnen.

Wagenräder ab Lager. — Reparaturen.

Grösste Leistungsfähigkeit.

Prompte und billige Bedienung.

THONWERK BIEBRICH, A.-G.

Biebrich a/Rhein

vereinigt mit

Chamottefabriken C. Kulmiz in Saarau-Schlesien

beste Referenzen und Zeugnisse aus der Schweiz,

liefert die für den Bau und Betrieb von Gasanstalten, Cement-
fabriken, Chemischen Fabriken, Cellulosefabriken, Schweiss-
und Puddelwerken, Eisengiessereien, sowie für Dampfkessel-
und sonstige Feuerungsanlagen notwendigen

feuerfesten und säurebeständigen Produkte

Retorten, Form- und Normalsteine, Gloverringe, Mörtel etc.

Zu verkaufen:

Wegen Umänderung der Heizungs- und Motoren-
anlage haben wir sofort abzugeben: Einen

Dampfkessel

auf 6 Atmosphären Druck berechnet, von Gebrüder Sulzer
erstellt und sehr gut erhalten.

Uhrenfabrik von J. Rauschenbach in Schaffhausen.

Für Architekten, Baumeister und Konstrukteure.

Grosses, gut assortiertes Lager in



I-Eisen in den deutschen Normalprofilen

8, 10, 12, 13, 14, 15, 16, 18, 20, 22, 24, 26, 28, 30, 32, 34, 36,
38, 40 in Längen bis 14 Meter.

Monatliche Lagerlisten.

Julius Schoch & Cie.,
Schwarzhorn Zürich.

CENTRAL-HEIZUNGEN

Zahlreiche Anlagen im Betriebe

Gebr. Lincke, Zürich

Fabrik im Industriequartier.

Oefen, Bäder, Koch- und Waschherde.

Höchste Auszeichnungen: ZÜRICH, PARIS, BERN, GENÈVE.

KIRCHNER & Co.,

Leipzig-Sellerhausen.

Grösste Specialfabrik von
Sägewerkmaschinen

und
Holzbearbeitungsmaschinen

Ueber 60 000 Maschinen geliefert,
62 höchste Auszeichnungen.

Filiale: **ZÜRICH, Bahnhofstrasse 89,**

Ing. Rob. Kirchner.

— TELEPHON 3866. —



Telegraphenstangen und Leitungsmaste

aus vorzüglichen, geraden Hölzern d. Schwarzwaldes u. der bayerischen Forsten gewonnen, imprägniert nach den Bedingungen der Reichspostverwaltung.

Eisenbahnschwellen

jeder Holzart, beliebiger Dimensionen, getränkt oder ungetränkt, günstig gelagert für Bahn- und Wasserbeförderung, empfiehlt

J. Himmelsbach, Oberweiler, Post Friesenheim, Baden,
Holzhandlung und Holz-Imprägnier-Anstalten.