

**Zeitschrift:** Schweizerische Bauzeitung  
**Herausgeber:** Verlags-AG der akademischen technischen Vereine  
**Band:** 35/36 (1900)  
**Heft:** 14

## Werbung

### Nutzungsbedingungen

Die ETH-Bibliothek ist die Anbieterin der digitalisierten Zeitschriften. Sie besitzt keine Urheberrechte an den Zeitschriften und ist nicht verantwortlich für deren Inhalte. Die Rechte liegen in der Regel bei den Herausgebern beziehungsweise den externen Rechteinhabern. [Siehe Rechtliche Hinweise.](#)

### Conditions d'utilisation

L'ETH Library est le fournisseur des revues numérisées. Elle ne détient aucun droit d'auteur sur les revues et n'est pas responsable de leur contenu. En règle générale, les droits sont détenus par les éditeurs ou les détenteurs de droits externes. [Voir Informations légales.](#)

### Terms of use

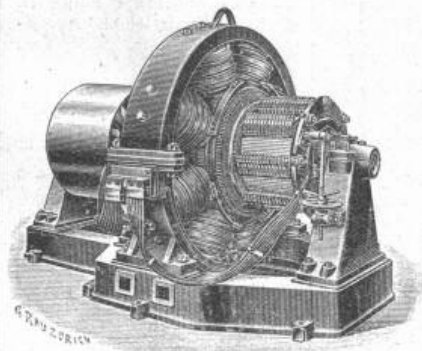
The ETH Library is the provider of the digitised journals. It does not own any copyrights to the journals and is not responsible for their content. The rights usually lie with the publishers or the external rights holders. [See Legal notice.](#)

**Download PDF:** 06.02.2025

**ETH-Bibliothek Zürich, E-Periodica, <https://www.e-periodica.ch>**

# Maschinenfabrik Oerlikon

Oerlikon bei Zürich. Telegramm-Adresse: Usine, Oerlikon.



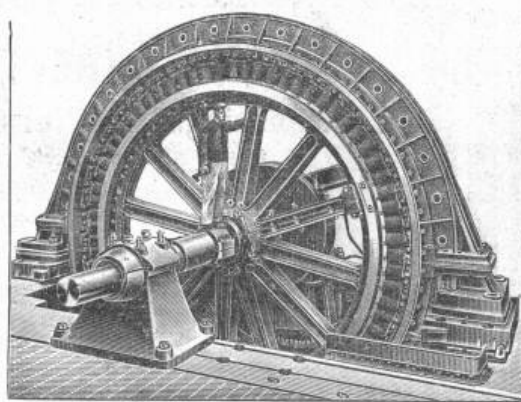
**Elektrische Anlagen jeden Umfanges:**  
 Kraftübertragung. ✱ Kraftverteilung.  
 Beleuchtung. ✱ Elektrochemie.  
 Elektromechanische Anwendungen.  
 Tramways. ✱ Nebenbahnen. ✱ Vollbahnen.

**Generatoren und Motoren**  
 für Gleichstrom,  
**Einphasen- und Mehrphasen-Wechselstrom.**  
**Transformatoren.**

Elektrische Antriebe von Arbeitsmaschinen aller Art. Fahrbare Elektromotoren.

Elektrisch angetriebene Werkzeugmaschinen.  
 Specialitäten für Kessel-, Brücken- und Schiffsbau.

Die illustrierten Kataloge No. 2, 3 u. 5 stehen in neuer Auflage zur Verfügung.



**Weitaus billigste Reproduktion**  
**DIROGRAPHIE**

Verfahren Hofer & Co., graphische Anstalt, Zürich.  
 Direktes Vervielfältigen (ohne fotogr. Negativ)  
 jeder auf transparentes Papier erstellten Zeichnung.  
 Mathematisch genaue Wiedergabe des Originalen in ein- oder mehrfarbigem Druck.

Druck auf Karton, Papier, Leinwand etc. etc. für Stadt- und Gemeindepläne, Katasterpläne, Handrisse, topographische Karten, Maschinenzeichnungen, architektonische Zeichnungen aller Art, Plakate, Federzeichnungen, Skizzen etc. etc.

Originalzeichnung geht tadellos zurück.

Verlangen Sie Preiscurant und illustr. Prospekt.



schützt das Gebäude gegen aufsteigend. Erdfeuchtigkeit einfach u. billig durch Andernach's bewährte schmiegsame Asphalt-Isolierplatten. Muster u. Prospekt mit zahlreichen Anerkennungschriften postfrei und unsonst. A. W. Andernach in Beuel am Rhein.

**Heinrich Brändli, Horgen**  
 Fabrik wasserdichter Baumaterialien

empfeht  
**Asphalt-Isolierplatten**  
 mit Filz- und Jute-Einlagen.  
 Bester Isolierschutz für Mauerabdeckung und gegen Wasserdruck.  
**Asphalt, Holzcement, Dachpappen etc.**

**Asphalt-Arbeiten:**  
 Terrassen, Trottoir, Böden in Asphalt, in Brauereien, Mühlen, Kegelbahnen etc.  
 Parquet in Asphalt, eichen und buchen.  
**Holzplästerungen in Asphalt.**  
 Nur prima Material. — Exakte, gewissenhafte Bedienung. — Feinste Referenzen.  
**TELEPHON.**  
 Telegrammadresse: **Heinrich Brändli, Horgen.**

Ein Waggon alte  
**Eisenbahnschienen,**

(Normal) in Stäben von ca. 7 Meter Länge, **billig zu verkaufen.**  
 Reflektanten wollen sich melden unter Chiffre Z R 2192 an die Annoncen-Expedition von **Rudolf Mosse, Zürich.**

**Heinrich Blank, Maschinenfabrik, Uster.**  
**Cementstein-Pressen für Hand- und Kraft-Betrieb**

mit automatisch wirkender Ausstossvorrichtung.  
 Solideste, bewährteste Konstruktion, kleinster Kraftverbrauch  
**und unübertroffene Leistung.**

Stets Maschinen im Betrieb.

Beste Referenzen.

# SIEMENS & HALSKE

AKTIENGESELLSCHAFT  
BERLIN

Aelteste Fabrik in Deutschland für Rotations-

## WASSERMESSER

mit rotierendem oder feststehendem Zifferblatt  
mit oder ohne Oelfüllung

auf Wunsch auch mit oder ohne patentierte Frostscheinrichtung.

Elektrische Wasserstands-  
Fernmelde- und Registrier-Apparate.

Ueber 400 000 Siemens-Messer im Betriebe.

### Metallwerke Glauchau

Inhaber: Lohse & Skowronek.  
Echte Dr. Künzels Original-  
Phosphorbronzen. Ia Lager-  
weissmetall, Phosphorkupfer,  
Phosphorzinn, Ferro-Alumi-  
nium, Silicium-Bronze. Innen-  
homogenverbleite Rohre D.  
R. P. Apparaten und Aussen-  
verbleite Rohre, Schlangen,  
Bogenstücke u. T-Stücke.

Vertreter für die Schweiz:  
J. Walther & Cie., Zürich I.

### Stets Vorrat

in neuen und gebrauchten Nivellier-  
Instrumenten, Theodoliten etc.

Billwiler & Kradolfer,

Techn. Versandgeschäft,

Clausiusstrasse 38, Zürich,  
beim Polytechnikum.

## Pfäffiker Steine

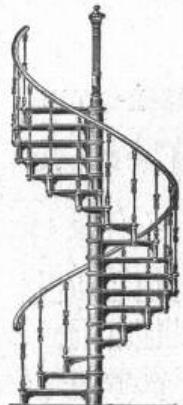
Kalksandziegel im Normalformat 6×12×25

frostbeständig, druckfest und lichteinreich

geeignet für Rohbau, Hintermauerung und Fundamente.

*offerte zinkbuchen*  
Grosse Posten sofort lieferbar.  
General-Vertreter: **Felix Beran, Zürich V**  
Steinfabrik Pfäffikon. A-G.  
Pfäffikon (Schwyz).

### Wendel- treppen



und  
gerade Treppen  
in einfacher u.  
verzierter Aus-  
führung liefern  
billigst

F. Feldhoff & Co.,  
Eisengiesserei,  
Barmen.

**Ad. Schulthess, Zürich V,**  
Mühlebachstr. 62/64, Zinkornamenten-Fabrik.

**Specialität:** Ausführung architektonischer kunstgewerblicher Ornamente in Zink und Kupfer etc. etc. nach Musteralbum eingesandten Zeichnungen und nach Modellen, wie: Mansardenfenster, Dach- und Thurmspitzen, Konsolen, Gesimse, Wasserspeier, Bekrönungen, Ballustraden, Firstkämme, Garnituren und Figuren etc. etc. Illustrierte Muster-Album u. Preis-Courant gratis und franko!

Neues bewährtes Verfahren zur Verküpfung der Zinkarbeiten.  
Grosse Auswahl und Musterlager von Blech-Schindeln verschiedenster Grösse und Dessin. Specialität: Kuppel- und Thurm-Eindeckungen mit Falzhaken befestigt; Patent Nr. 11727. Beste Specialrichtungen zur Fabrication von Schindeln, Schuppenblechen und gerippten Dachplatten.  
Prospekte gratis. — Uebernahme sämtlicher Spenglerarbeiten.  
Anfertigung von erhabenen Zinkbuckstaben.

### Formwerkzeuge

aus Stahl und Bronze für  
Kunststeinfabrikation  
empfehl

F. Kienast, Winterthur.  
Illustr. Preiscurant steht zu Diensten.

In ein nachweisbar rentables Geschäft der **Baubranche** wird ein technisch gebildeter Mann als

### Associé

mit einer Einlage von 15—20,000 Franken gesucht.

Offerten unter Chiffre Z P 2040 an die Annoncen-Expedition **Rudolf Mosse, Zürich.**

### Weisse und cremefarbige Verblendsteine

für Fassaden grössartig wirkend  
fertigt als Specialität die

Gail'sche Dampfziegelei & Thonwarenfabrik  
in Giessen.

Verblend- und Formsteine  
in verschiedenen Farben, Glasursteinen.

Radialsteine, Iserstein, Dachziegel,  
Glasursteine etc.



**Geiger'sche Fabrik**  
für Strassen- und Haus-Entwässerungsartikel  
Karlsruhe (Baden).

Konstruktionsbureau für Kanalisation.

Fabrikation und Lager sämtlicher  
Entwässerungsartikel

„System u. Patent Geiger“, als:  
Spül-, Stau- und Absperrvorrichtungen  
für Kanäle aller Profile und Grösse

**Schachtabdeckungen.**

Strassen-, Hof- u. Haussinkkasten, Fettfänge,  
Regenrohr-Sinkkasten, Wassersteinsiphons u. s. w.  
**Krahn- und Schlammabfuhrwagen**  
für Hand- u. Pferdebetrieb  
zum Reinigen der Sinkkasten,

**Fabrikation von Eisele's Gasbadeöfen**  
für Schul-, Volks- und Mannschaffs-Brausebäder.  
Illustrierte Preisverzeichnisse kostenfrei.



# Kalk- und Cement-Fabrik

von

## K. Hürlimann in Brunnen (Schwyz)

empfehlen ihren **Cement-Kalk**, sowie ihren **Portland-Cement** in anerkannt prima Qualität mit Garantie für höchste Bindekraft und Volumenbeständigkeit im Wasser wie an der Luft. Schöne graue Farbe, feine Mahlung. Zeugnisse der Materialprüfungsanstalt am eidg. Polytechnikum stehen jederzeit zur Verfügung.

### Geleiseverbindung mit der Gotthardbahn.

Durchschnittliche Festigkeiten für Normenmörtel 1:3 — pro 1899.

#### A. Zugfestigkeit.

##### 1) Kalk:

nach 7 Tagen: 3,90 kg per cm<sup>2</sup>  
 » 28 » 7,90 kg » cm<sup>2</sup>  
 » 84 » 13,65 kg » cm<sup>2</sup>

##### 2) Portland-Cement:

nach 7 Tagen: 18,4 kg per cm<sup>2</sup>  
 » 28 » 23,2 kg » cm<sup>2</sup>  
 » 84 » 29,35 kg » cm<sup>2</sup>

#### B. Druckfestigkeit.

##### 1) Kalk:

nach 7 Tagen: . . . kg per cm<sup>2</sup>  
 » 28 » 52,2 kg » cm<sup>2</sup>  
 » 84 » . . . kg » cm<sup>2</sup>

##### 2) Portland-Cement:

nach 7 Tagen: 214,3 kg per cm<sup>2</sup>  
 » 28 » 255,0 kg » cm<sup>2</sup>  
 » 84 » . . . kg » cm<sup>2</sup>

## Porzellan-Email-Farbe (Pef) Marken & Acc

Garantiert bleifrei!

Säurefest!

Seit Jahren vorzüglich bewährt in Krankenhäusern, Bädern, Schlachthäusern, elektr. Anlagen etc.

## Bessemer-Farbe (Marke Ambos)

vollkommen rost- und wettersicherer Eisenanstrich.

Rosenzweig & Baumann, Königl. Hoflief., Kassel.



## Wendeltreppen,

### Eis. Treppen-Anlagen,

Balkongeländer, Treppengeländer, Thürfüllungen, Säulen, Gusspfosten, Dachfenster.

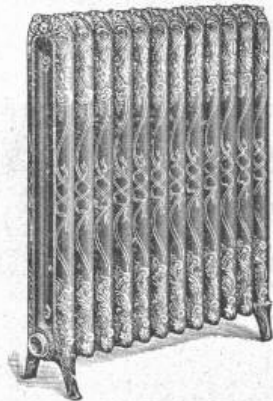
**Suter-Strehler & Co.,**  
 Konstrukt.-Werkstätte, **Zürich.**

## Drahtseile

der Atlas Drahtseilwerke von **Fred. W. Scott** in Reddish b. Manchester, zum Betriebe von Drahtseilbahnen, Hängebahnen, Personen- und Waren-Aufzügen etc. liefern

**J. Walther & Cie., Zürich I.**

**Patent-Bureau**  
**J. Kund** Ing. Limburg Zürich  
 Billig - Prompt - Beste Referenzen.



## G. Helbling & Cie.,

Zürich I

Stadelhoferplatz 18.

## Centralheizungen

aller Systeme.

Lüftungs- u. Trocken-Anlagen.

## Occasion.

In thurg. Hauptorte mit ca. 5000 Einwohnern und ausgedehnter Industrie ist ein vorzüglich gelegenes **Geschäftshaus**, das sich besonders für Errichtung eines bessern

## Café-, Wein- & Bier-Restaurant

oder irgend einen bessern Geschäftsbetrieb eignen würde, sofort **preiswürdig zu verkaufen**. Das Objekt liegt an der Hauptstrasse mitten im Orte, **konkurrenzlos**. Jungen, unternehmenden Leuten ist sichere Existenz geboten. Verkaufspreis Fr. 40,000. Anzahlung nach Uebereinkunft. Ernstgemeinte Offerten erbeten sub «Occasion» an die

**Schweiz. Akt.-Ges. für Reklame in Weinfelden.**

## Teichochalk

**Dekorative** biegbare Metall-, Email-Wandverkleidungen.

**Billiger Ersatz** für Kacheln, Marmor, Majolika, für Badezimmer, Aborte, Küchen, Korridore (waschbar, staubfrei und überall leicht anzubringen).

**Von grosser Bedeutung** für Architekten, Baumeister, Badeanstalten, Hôtels, Sanatorien und Private.

**D. Wieser & Cie., Zürich II.**

## Puzzolan-(Schlacken)-Cement

liefern mit Garantie, prompt und billig

**Ed. Wüthrich & Cie.**

Cementfabrik  
 Herzogenbuchsee.

## Fabrikation der Reising'schen Cementziegel

Rautenform, Doppelfalz, in allen Farben, garantiert wasserdicht und frostbeständig, viel leichter als jeder Thonziegel, sehr günstig begutachtet durch die eidgen. Mat.-Prüfungsanstalt. Billige Einrichtung und Lizenz, Löhnender Erwerb. Bereits mehrere Maschinen in der Schweiz in Betrieb. Lizenznehmer gesucht. Prospekte gratis bei Herrn **Lud. Nicol**, Paulsplatz, **München.**



## Gummihosen

Gummistrümpfe

Haubenjacken

Complete Taucheranzüge,  
 sowie alle andern

## Kautschukwaren

für technische Zwecke

empfehlen

**Alf. Diener & Co.,**

Mythenstrasse 29,  
**Zürich II.**

# Emil Schwyzer & Co., Zürich

(vormals M. Cosulich-Sitterding.)

## Panzerkassen. Geldschränke.

Fabrik in Albisrieden.

Verkaufs-Dépôts bei Herrn Anton Waltisbühl, Bahnhofsstr. 46, Zürich  
und Ecke Steinenberg-Elisabethenstrasse, Basel.

Telegramm-Adresse: Schweizerkassen Zürich.

Brief-Adresse: Emil Schwyzer & Co., Zürich. — Telephon Nr. 961, Zürich.

## Rollbahnschienen und Schwellen aus der Burbacherhütte

werden in verschiedenen Profilen nebst dem dazu gehörenden

### Kleineisenzeug

geliefert von



Kägi & Co., Winterthur.

## Luftgas! Luftgas!

Gebrüder Burger, Emmishofen (Thurg.)

Spezialgeschäft für Beleuchtungswesen.

Luftgas. - Acetylen. - Elektrisches Licht.

Generalvertretung der Amberger Gasmaschinenfabrik.

Prachtvolles, weisses, ruhiges Licht.

Das erzeugte Gas ist nicht explosierbar, hat keine giftigen Stoffe,  
vollständig russ- und dunstfrei. Der Motor kann in jedem kleinen Raume  
untergebracht werden, bedarf keiner Wartung, einfachste Bedienung, Vor-  
kenntnisse in keiner Weise nötig.

Preise im Verhältnis zu andern Lichtquellen:

16 Kerzen elektrisches Glühlicht pro Stunde	4,37 Cts.
16 » Acetylen » »	3,00 »
16 » Petroleum » »	2,25 »
16 » Amberger Luftgas » »	0,81 »

mithin kostet die 60kerzige Luftgas-Glühlichtflamme pro Stunde 3 Cts.

Prima Zeugnisse von Staatsstellen, Behörden, Fabriken, Hotels,  
Privaten, sowie Prospekte und Zeichnungen gerne zur Verfügung.

N. B. Beste und billigste Bezugsquelle von Ia Qualität Glühkörpern.

## PEYER, FAVARGER & C<sup>IE</sup>

NEUCHÂTEL (Schweiz)

### Specialität: Elektrische Uhrennetze

behufs einheitlicher Zeitangabe für

Fabriken, Bahnhöfe, Verwaltungsgebäude, Spitäler, Schulhäuser etc.

Diese Uhren können mit Glockensignalen verbunden werden  
und geben automatisch den Beginn und Schluss der Arbeit an, oder  
sonstige periodische Ereignisse über Tag oder bei Nacht.

Illustrierte Kataloge. Detaillierte Kostenvoranschläge. Erfahrene Monteurs.

Wir halten stets als Specialität ein bedeutendes, sehr gut assortiertes Lager von garantiert bestem

## Schwed. Holzkohlen-Werkzeugstahl

aus den reinsten Dannemore-Erzen erzeugt, wie Bohrstahl speciell für  
das härteste Gestein, wie Granit etc.

Schneid-, Schweiss- u. Stählstahl, Hammerstahl,

Meisselstahl etc. etc.

Unbedingt vorteilhafteste Bezugs- } Preiscourants und Zeugnisse  
quelle und prompteste Bedienung. } auf Verlangen gratis und franko.

## Affolter, Christen & Co., Basel.



## Schiffs- & Maschinenbau-Act.-Ges. Mannheim.

Specialität (seit dem Jahre 1852): Bagger, Elevatoren, Spül- und  
Transport-Anlagen; mehr als 300 Stück Baggergeräte erbaut.

Neueste erfolgreichste Ausführungen:

Kies-Elevatoren mit trockener und nasser Materialbeförderung.

D. R. P. Nr. 102513, auch in anderen Staaten durch Patente geschützt.

Prospecte und Entwürfe auf Anfrage gratis.

Rad- und Schraubenschiffe, Schiffsmaschinen, Schiffskessel, Baggerschuten.

## Gebr. FRETZ,

Abteilung Papeterie, Zürich,

Specialgeschäft für

Reissbretter,	Pauspapier,	Gliedermeter,
Reisschienen,	Lichtpauspapier,	Techn. Farben in
Winkel,	negativ und positiv,	Stücken und Tüben,
Reisszeuge,	Fausleinwand,	Ausziehtische
Massstäbe,	Profil- u. mm-Papier,	schwarz und farbig,
Rechenschieber,	Zeichenpapier in	Farbstifte,
Rollbandmasse	Bogen und Rollen,	Bleistifte, nur
Radien,	Detailpapiere,	beste Marken
	Pantographen	etc. etc.

Muster und Preislisten franko.

## Gutehoffnungshütte

Aktienverein für Bergbau und Hüttenbetrieb  
in Oberhausen (Rhld.)

fertigt in ihren mit den neuesten und vollkommensten  
Einrichtungen ausgerüsteten Werkstätten als Besonderheit

Achsen und Radreifen aus bestem Siemens-Martinstahl  
für Lokomotiven, Tender und Wagen aller Art,  
Radgerippe (Speichenräder)  
aus bestem Schweisseisen für Wagen aller Art,  
fertige Radsätze für Wagen aller Art,  
sowohl für Voll-,  
als auch für Neben- und Klein-Bahnen.  
Vertreter für die Schweiz: Gebr. Stebler, Zürich.

## Adolf Bleichert & Co., Leipzig-Gohlis

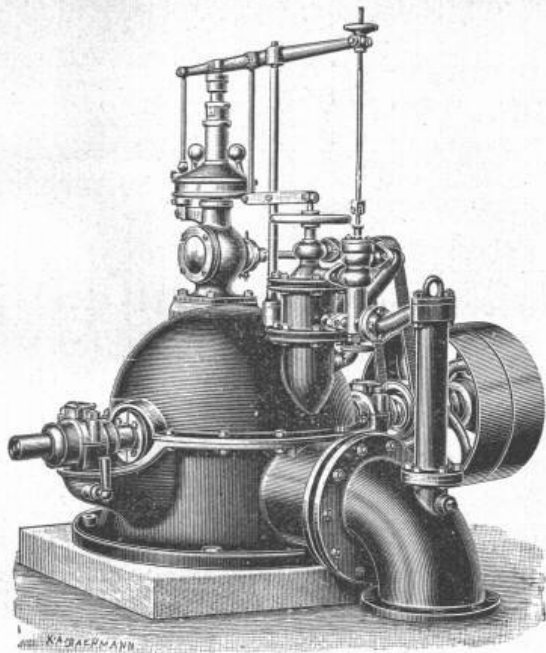
Aelteste und grösste Specialfabrik für den Bau von  
Bleichert'schen  
Drahtseil-Bahnen.

→ 27jährige Erfahrungen. ←

Bis jetzt wurden von uns über 1250 Anlagen ausgeführt in einer Gesamt-  
länge von mehr als 1300 Kilometer. 27jährige Erfahrungen.

Weltausstellung Chicago 1893  
Höchster Preis und Auszeichnung.





Ateliers de constructions mécaniques  
**Vevey.** Gegründet 1830.

Vormals:  
B. Roy & Co.

**Turbinen** aller Systeme,  
**Präcisions-Regulatoren,**  
**Pumpen** **Motoren**  
**Luftkompressoren**  
**Hebezeuge** **Transmissionen.**

Tadellose Arbeit. — Zahlreiche Referenzen.  
Pläne und Kostenvoranschläge auf Verlangen.

**Asbest-Feuerschutz-Platten**

(Asbest-Kartons mit Drahtgewebe, 1 m<sup>2</sup> gross, 1 1/2 und 3 mm dick)  
zum Bekleiden von Heizkörpern, elektrischen Leitungen, Holzkonstruktionen,  
Holztreppe und Wänden.

**Mit Eichenholz furnierte Asbest-Platten**

für Feuerschutz und Isolierung elektrischer Leitungen, in Tafeln von  
50×100 cm, 3 und 6 mm dick. Diese Platten finden in allen Fällen  
Verwendung, wo auf ein gefälliges Aussehen Wert gelegt wird.

Mit Mustern und Preislisten stehen wir zu Diensten.

**Keyser & Co.**  
Zürich, Thalgaße 8.

**Stahlformguss**

**Schmiedestücke, Werkzeugstahl**

Beste Qualität, schnellste Lieferung.

**Billigste Preise.**

**Neue Deutsche Stahlwerke, A.-G., Berlin-Reinickendorf.**

Vertreter f. d. Schweiz: **Maey & Cie., Zürich.**

**Hch. Lips, Möbelfabrik,**  
**Zürich I**

empfehl ich den Herren Architekten, Bauunternehmern etc. für  
den inneren dekorativen Ausbau ganzer Villen, Privat-  
häuser, Hotels etc. und deren vollständige oder teil-  
weise Möblierung nach eigenen oder gegebenen Motiven  
in künstlerischer Durchführung und ist zur Anfertigung von  
Entwürfen, Zeichnungen und Berechnungen jederzeit gerne bereit.

**Bureaux und Hauptmagazine:**

Löwenplatz 37, 39, 41. Zürich.

Fabrik in Altstetten.

**Tapetenhaus I. Ranges**

**Kordeuter & Schermuly,**

Löwenstrasse 32. — Zürich. — Telephone 3668.

Tapeten in allen Preislagen.

Neuheiten in allen Stilarten.

Lincrusta, Anaglypta etc.

(Ersatz für Getäfel).

Reichhaltige Musterkarten auf Wunsch zu Diensten.

**Stahlwerk**

**Aktien-Gesellschaft „Charlottenhütte“**

Niederschelden a. d. Sieg.

fertigt in seinen modernen mit nur erstklassigen Werkzeugmaschinen und  
Einrichtungen ausgestatteten Werkstätten als **Besonderheit:**

**Achsen, Radreifen** für Lokomotiven, Tender und Waggon aller Art,

**fertige Radsätze** für Voll-, Klein- und Nebenbahnen,

ferner **Schmiedestücke** bis zu den grössten, roh, vorgearbeitet  
und fertigbearbeitet.

**Stahlfaçonguss**, vornehmlich schwere Stücke, aus la. Siemens-Martin-  
und Tiegelstahl in allen Bearbeitungsstadien.

**Rohblöcke** und **Rohbrammen** jeder Grösse und Qualität.

**Nickel- und Chromstahl.**

Vertreter für die Schweiz: **J. Walther & Cie., Zürich.**

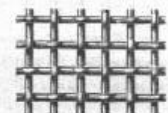
**Metallgewebe und Geflechte**



schwarz und galvanisiert.

Siebwaren jeder Art

Grosser Vorrat in galv. Geflechten von verschiedenen  
Maschenweiten und Breiten  
für Einfriedigungen u. Um-  
gitterungen jeder Art.



**Stachelzaundraht.**

Artikel für Giessereien, Bau-  
geschäfte, Apotheken, Hôtels  
und Conditoreien.

— Billigste Preise. —

Kataloge und Preisverzeichnisse stehen auf Verlangen zu Diensten.

**Metallgewebe-Manufactur**

**Suter-Strehler & Co Zürich.**

**Zu kaufen gesucht:**

Ein noch in gutem Zustand befindlicher

**Bagger**

mit oder ohne Dampfmaschine und mit oder ohne Baggerschiff.

Gefl. Offerten sub Chiffre Z B 2102 an **Rudolf Mosse, Zürich.**

**Zu verkaufen:**

Eine so gut wie neue, grosse **Kugelmühle**, als Vorschroter für eine Rohrmühle ausgezeichnet verwendbar.

Anfragen unter Chiffre Z R 2267 befördert die Annoncen-Expedition von **Rudolf Mosse, Zürich.**

**Gesucht:** Ein im Bau von Rohrleitungen, Turbinenkesseln etc. praktisch und theoretisch gebildeter **Techniker**. Bewerber, welche Erfahrungen in Eisenkonstruktionen haben, erhalten den Vorzug. Offerten mit Gehaltsansprüchen und Zeugnisabschriften an die Aktiengesellschaft vorm. Joh. Jac. Rieter & Cie., Winterthur.

**Bautechn. Materialien**

sucht ein tüchtiger Agent in Basel für diesen Platz allein oder die ganze Schweiz in **Vertretung** zu übernehmen. Leistungsfähige Firmen wollen ihre Adresse unter Chiffre W 1506 Q an **Haasenstein & Vogler in Basel** einsenden.

**Buchhalter,**

27 Jahre alt, bilanzfähig, theoretisch und praktisch gebildet, während einigen Jahren selbständiger **Buchhalter, Korrespondent** und **Fakturist** in grösserem Baugeschäft (Aktien-Ges.), im Lohnungswesen und übrigen Bureauarbeiten gut bewandert, **sucht** infolge eingetretener Verhältnisse auf Anfang Juni anderweitiges Engagement. Prima Zeugnisse stehen zu Diensten. Gefl. Offerten sub Chiffre Z K 2310 beliebe man zu richten an die Annoncen-Expedition von **Rudolf Mosse, Zürich.**

**Ingenieur,**

seit mehreren Jahren bei Eisenbahnbauten beschäftigt, **sucht** vorübergehend Beschäftigung.

Gefl. Offerten sub Z G 2307 an die Annoncen-Expedition von **Rudolf Mosse, Zürich.**

**Leistungsfähiges**

**Baugeschäft**

mit Dampfsäge in Zürich kann noch grössere **Maurer-, Zimmer- und Schreinerarbeiten** zu Hochbauten übernehmen. Beste Referenzen. Offerten unter Chiffre Z Y 2299 an die Annoncen-Expedition von **Rudolf Mosse, Zürich.**

**Gesucht für Italien:**

**Ein Ingenieur**

für die Ueberwachung hydraulischer Arbeiten. Man wende sich an die **Société Franco-Suisse pour l'Industrie Electrique**, 6 rue de Hollande, à Genève.

**Maurerpolier.**

Ein im Baufach (Tief- u. Hochbau) erfahrener, tüchtiger, solider **Maurerpolier** sucht seine Stelle zu ändern als **Platz- oder Laufpolier**. Derselbe ist schon Baugeschäften vorgestanden und hat solche zur besten Zufriedenheit seiner Prinzipale geleitet. Zeugnisse stehen zu Diensten.

Gefl. Offerten sub Chiffre Z F 2208 an **Rudolf Mosse, Zürich.**

**Jüngerer Ingenieur**

mit mehrjähriger Erfahrung im Eisenbahnbau und im städtischen Tiefbau **sucht** auf nächsten Herbst seine Stelle zu ändern.

Offerten gefl. unter Z J 2309 an **Rudolf Mosse, Zürich.**

**Bautechniker,**

Absolvent der IV. Klasse der Baugewerkschule Stuttgart.

**sucht Stellung**

auf **Bureau oder Bauplatz**. Gefl. Offerten erbeten unter Chiffre **L M postlagernd Sontheim a. Brenz, Württemberg.**

**Ingenieur,**

Absolvent der eidgen. polytechnischen Schule, durchaus selbständig, 9 Jahre Praxis im Eisenbahnwesen, Bau und Betrieb; im Bau und Bureau gleich erfahren, **sucht** passende Stelle in der Schweiz oder in Deutschland.

Gefl. Offerten sub Chiffre Z T 2369 an die Annoncen-Expedition von **Rudolf Mosse, Zürich.**

**Junger Ingenieur**

mit guter Baupraxis **wünscht** sich zu einer **Eisenbetonbau-Unternehmung** zu verändern.

Offerten sub Chiffre R 2392 an **Rudolf Mosse, Zürich.**

**Junger Ingenieur**

mit guter Eisenbahnbau- und Wasserbaupraxis (in letzterer auch als **Bauführer** bei pneumatischen Fundationen) **sucht** Stelle bei einer Wasserbauunternehmung.

Offerten sub Z N 2388 an **Rudolf Mosse, Zürich.**

Ein **junger Mann**, 20 Jahre alt, der im Herbst das Technikum in Winterthur mit einem guten Diplom absolviert hat, **sucht** baldigst Stellung als

**Zeichner**  
**oder Bauführer**

in einem **grossen Baugeschäft**. Off. gefl. zu richten nach **St. Blasien, Villa Kehr wieder (Baden)**. Persönliche Vorstellung kann erfolgen.

**Maschinentechner**

sucht Nebenbeschäftigung in Kopier- und technischen Arbeiten, eventuell auch in schriftlichen Arbeiten.

Offerten sub Z T 2384 an **Rudolf Mosse, Zürich.**

**Bauführer**

mit 10jähriger Praxis im Maurer- und Zimmergeschäft, tüchtig und erfahren, 27 Jahre alt, verheiratet, **sucht** per sofort Stelle in einem grösseren Baugeschäft. Prima Zeugnisse stehen zu Diensten.

Gefl. Offerten sub Chiffre Z A 2426 an **Rudolf Mosse, Zürich.**

**Gesucht** für kurze Zeit ein mit dem mittelalterlichen Baustil ganz vertrauter

**Architektur-Zeichner**

zur Aufnahme eines kl. got. Bauwerks in der Nordschweiz. Anmeldungen befördert unter Chiffre Z U 2395 die Annoncen-Exped. **Rudolf Mosse, Zürich.**

**Locomobil**

**zu verkaufen.**

Ein noch **sehr gut** erhaltenes Halb-locomobil von 50 HP, Kessel mit 1 Feueröhre und hintenliegenden Siederröhren, ca. 46 m<sup>2</sup> Heizfläche; Arbeitsdruck 8,5 Atmosphären. Ersteller Joh. Lanz, Mannheim.

Offerten sub Chiffre Z J 1684 an die Annoncen-Expedition von **Rudolf Mosse, Zürich.**

**Ingenieur (dipl.)**

mit mehrjähriger Bau- und Bureau-praxis in Wasser- und Tunnelbau, praktisch und selbständig, **sucht** Stelle zu ändern. Offerten zu richten sub Chiffre Z N 2138 an die Annoncen-Expedition von

**Rudolf Mosse, Zürich.**

**Dichtungsringe,**

Patent Krüger bezw. Dr. Grafenberger mit Metalleinlage und Asbest oder Hanfgewebe, für alle vorkommenden Flanschen, Mannlochdeckel, Cylinder u. Schieberkastendeckel etc., die höchsten Spannungen aushalt., liefern **J. Walther & Cie., Zürich I.**

**Ingenieur,**

29 Jahre alt, mit abgeschlossener Hochschulbildung und II. Staats-examen, bisher bei der württemb. Staatseisenbahn thätig,

**sucht Stellung**

im In- oder Ausland. Gefl. Offerten unter S F 1564 an **Rudolf Mosse, Stuttgart.**

**Bautechniker,**

diplomiert, praktisch und theoretisch gebildet, flotter Zeichner, **sucht** passende Stellung. Zeugnisse und Zeichnungen stehen zur Verfügung.

Gefl. Offerten sub Z A 2401 an **Rudolf Mosse, Zürich.**

**Bauführer,**

tüchtiger, solider Mann, mit den Arbeiten auf Bureau und Bau, mit Reparaturen und Kundenarbeiten, sowie mit Abrechnungen etc. gut bewandert, **sucht** Stelle als **Bau- oder Geschäftsführer**. Gute Referenzen und Zeugnisse. Gefl. Offerten unter Chiffre Z P 2415 an **Rudolf Mosse, Zürich.**

**Ein gewandter und sauberer Zeichner**

für ein technisches Bureau bei guter Bezahlung sofort gesucht. Offerten unter Chiffre Z C 2102 an **Rudolf Mosse, Zürich.**

**Geometer-Kandidat,**

Absolvent des IV. Semesters, mit 1jähriger Praxis, **wünscht** seine Stelle auf 1. Mai zu ändern.

Offerten unter Chiffre Z B 2402 an **Rudolf Mosse, Zürich.**

**Billig zu verkaufen:**

Eine gebrauchte, aber ganz gut erhaltene

**Baupumpe**

mit 2 Cylindern à 150 mm Kaliber und 2 Saugschläuchen à 3 m.

Anfragen vermittelt unter Chiffre Z L 2436 die Annoncen-Expedition **Rudolf Mosse, Zürich.**

**Jüngerer Bautechniker.**

angehender, **sucht** Stellung, womöglich Innerschweiz.

Offerten unter Chiffre Z B 185 an **Rudolf Mosse, Basel.**

**Techniker,**

flotter **Zeichner**, mit mehrjähriger Tiefbaupraxis in Bureau und Feld, **sucht** baldmöglichst seine Stellung zu verändern. Gute Zeugnisse zu Diensten. Gefl. Offerten sub Chiffre S 1158 G an **Haasenstein & Vogler, Zürich.**

**Avis für Schreinermeister.**

Selbständiger **Möbelbildhauer** und **Altarbauer**, tüchtiger Zeichner, **wünscht** in einer grösseren Schreinerei oder Fabrik Stellung zu nehmen. Es wäre einem kath. Meister später Gelegenheit geboten, feinere kirchliche Arbeiten zu übernehmen.

Gefl. Offerten unter Chiffre Z Q 2341 befördert **Rudolf Mosse, Zürich.**

**Architekt**

der deutschen Renaissance, guter Konstrukteur, **sucht** in der **Schweiz** Stellung. Es wird mehr auf interessante Arbeit als auf hohen Verdienst reflektiert. Off. an **Grosse, Bautzen, Laengr. 10, I.**

**Falconnier's Patent-Glas-Bausteine**

aus geblasenem Glase.

Vorzügliches zweckmässiges Baumaterial für

Gewächshäuser, Veranden, Lichtöffnungen, Operationssäle, Zwischenwände, gewerbliche Anlagen.

Zufolge ihrer starken Isolierfähigkeit

speziell geeignet für Kühlhäuser, Eiskeller, Speisekeller, Abfüllkeller, Brauereikeller.

**Stallfenster**

Schalldichte (Telephon) Gesprächskästen.

Grösste Widerstandsfähigkeit gegen Feuereinwirkung.

Prospekte und Preislisten durch

**E. Baumberger & Koch, Basel**

Baumaterialienhandlung

Vertreter für die Nord-, Ost- und Centralschweiz.