

Zeitschrift: Schweizerische Bauzeitung
Herausgeber: Verlags-AG der akademischen technischen Vereine
Band: 35/36 (1900)
Heft: 15

Werbung

Nutzungsbedingungen

Die ETH-Bibliothek ist die Anbieterin der digitalisierten Zeitschriften. Sie besitzt keine Urheberrechte an den Zeitschriften und ist nicht verantwortlich für deren Inhalte. Die Rechte liegen in der Regel bei den Herausgebern beziehungsweise den externen Rechteinhabern. [Siehe Rechtliche Hinweise.](#)

Conditions d'utilisation

L'ETH Library est le fournisseur des revues numérisées. Elle ne détient aucun droit d'auteur sur les revues et n'est pas responsable de leur contenu. En règle générale, les droits sont détenus par les éditeurs ou les détenteurs de droits externes. [Voir Informations légales.](#)

Terms of use

The ETH Library is the provider of the digitised journals. It does not own any copyrights to the journals and is not responsible for their content. The rights usually lie with the publishers or the external rights holders. [See Legal notice.](#)

Download PDF: 06.02.2025

ETH-Bibliothek Zürich, E-Periodica, <https://www.e-periodica.ch>

Kalk- und Cementfabriken Beckenried Akt.-Ges. in Beckenried

Direktor: A. Steinbrunner, Rieterstrasse 48 Zürich-Enge.

Grösste Leistungsfähigkeit in 1^a Hydraulischem Schwerkalk- und Cementkalk (dunkelgrau)
mit Garantie prompter Lieferung.

Fabriken in: Beckenried (Vierwaldstätter-See).

Unsere Produkte werden auf höchste Festigkeit und Volumenbeständigkeit garantiert.

Sämtliche Korrespondenzen sind nach Zürich II an Direktor Steinbrunner zu adressieren.

Telegrammadresse: **Beckenriedkalk Zürich.**

Telephon Nr. 590.

Heizungs-Anlagen, Warmwasser und Dampf

erstellen unter Garantie

Gebr. Lincke, Zürich.

Diplomiert:

ZÜRICH,

BERN, PARIS,

GENÈVE.

**Oefen, Bäder
Koch- und Wascherde**

Fabrik: Industriequartier.

J. Rukstuhl, Basel.

**Warmwasser-,
Niederdruck-Dampf-Heizungen.**

Prompte Lieferung. — Garantie.

Grosses Lager sämtlicher Bestandteile. Prima Referenzen.

Vertreter:

In Olten: **E. Lommel, Ing.,** Schöngrund, Olten.

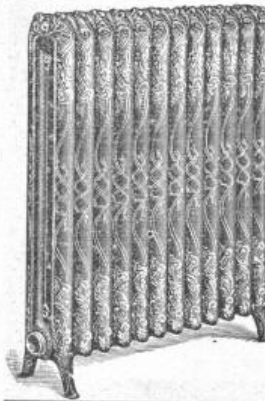
In Zürich: **Geo. F. Ramel, Ing.,** Nordstr. 37, Zürich.

R. & E. Huber, Pfäffikon (Kanton Zürich)

Leitungs-Draht und Kabel für Kraftübertragungen,
Beleuchtungen, Sonnerien, elektr. Apparate etc.

Gummi- und Guttapercha-Waren-Fabrik.

Mechanische Draht- und Hanfseilerei.



G. Helbling & Cie.,

Zürich I

Stadelhoferplatz 18.

Centralheizungen

aller Systeme.

Lüftungs- u. Trocken-
Anlagen.

günstig
Wer bauen will schützt das Gebäude gegen aufsteigend. Erdfeuchtigkeit einfach u. billig durch Andernach's bewährte schlagsame Asphalt-Isolirplatten. Muster u. Prospekt mit zahlreichen Anerkennungs schreiben postfrei und umsonst. **A. W. Andernach** in Beuel am Rhein.

Puzzolan-(Schlacken)-Cement

Liefern mit Garantie, prompt und billig

Ed. Wüthrich & Cie.

Cementfabrik
Herzogenbuchsee.

FRITZ MARTI, WINTERTHUR.

Hauptlager in Wallisellen bei Zürich & bei Weyermannshaus in Bern.

Bergwerks- & Hüttenprodukte.
Industrielle Anlagen. Mechanische Einrichtungen.

Auf Kauf & Miete:

Lokomobilen,

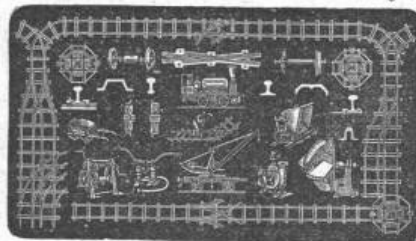
Motoren & Bauunternehmer-Material,
wie transportable Stahlbahnen,

Rollbahnschienen

mit Befestigungsmitteln,

Rollwägelchen verschiedener Grössen

sowie alles Zubehör für Materialtransport bei
Bahn- & andern öffentlichen Bauten,



Prospekte & Kostenanschläge gratis.

Radsätze, Stahlgussräder für Rollwagen etc.

Drehscheiben, Kreuzungen,

kl. Lokomotiven, Pumpen & Ventilatoren,

Achsen, Bandagen, Radreife & Kupplungen,

Schienen, Schwellen & Befestigungsmittel

für Dienst- & Industriegeleise,

Rillenschienen für Strassenbahnen,

Masten für elektrische Leitungen etc.

Komplete Ausrüstung von

Normal-, Strassen- & Luftseilbahnen, Seilriesen etc.

ALB. BUSS & C^{IE} BASEL.

Beton-Konstruktionen mit Streckmetall.

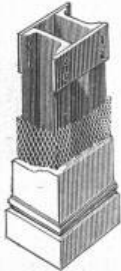
— Alleinfabrikation für die Schweiz —



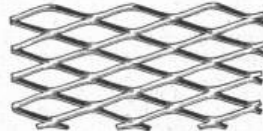
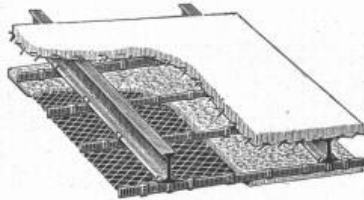
Deckenkonstruktion
Hurdis und Gipsplatten.

Hurdislatten.

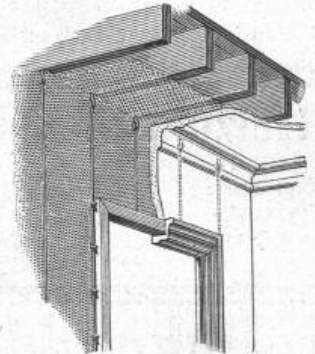
Riegelwände in
Holz und Eisen



Umhüllung von
Eisenkonstruktionen.



Gipsplatten.



➔ **Patentiert in allen Staaten.** ➔

— **Absolute Feuersicherheit. — Rasche Ausführung.** —

Uebernahme ganzer Gebäude in Eisen und Kombinationen mit Streckmetall.

Prospekte und Muster gratis.

Kostenvoranschläge und Pläne auf Wunsch.

C. Wüst & Tague Fabrik für elektrische Industrie Seebach-Zürich.

Specialitäten:

Elektrische Hebezeuge jeder Art, wie Last- und Personen-Aufzüge, Lauf- und Drehkränen, Portalkränen, elektrische Winden.

Elektrische Bohrmaschinen.

Elektrische Antriebe jeder Art von Arbeits- und Transportmaschinen.

Präzisions-Räderfabrikation auf automatischen Räder-Fräsmaschinen von Brown & Sharpe und Reinecker für **Stirnräder** bis 1500 mm Diam.

» gewürmte Schneckenräder bis 1200 mm Diam.

» Schraubenräder-, Tramradsätze.

» komplette Schneckengetriebe mit höchstem Nutzeffekt.

➔ **Katalog zu Diensten.** ➔

Chemische Fabrik Schönenwerd H. Erzinger Schönenwerd

Einzige Fabrik der Schweiz für:

Bleimennige (Minium) chem. reines für techn. Zwecke (für Anstrich, Dichtungen, Kitte, Glaswaren, Akkumulatoren, etc.).

Bleiglätte, chem. rein und für techn. Zwecke, feinstgemahlen und geschlemmt für Glasuren, Akkumulatoren, Kitte, Farbenfabriken, Druckerei, Färberei etc.).

Hch. Lips, Möbelfabrik, Zürich I

empfehl ich den Herren Architekten, Bauunternehmern etc. für den **inneren dekorativen Ausbau** ganzer Villen, Privathäuser, Hotels etc. und deren **vollständige oder teilweise Möblierung** nach eigenen oder gegebenen Motiven in künstlerischer Durchführung und ist zur Anfertigung von Entwürfen, Zeichnungen und Berechnungen jederzeit gerne bereit.

Bureaux und Hauptmagazine:

Löwenplatz 37, 39, 41. Zürich.

Fabrik in Altstetten.

Berliner Thürschliesser-Fabrik Schubert & Werth

Berlin C, Prenzlauerstr. 41. (Grösste Thürschliesser-Fabrik Deutschlands).



Pneumatisch.

beide mit Sicherheitshebel, D. R.-Patent, können selbst durch willkürliches Zuschlagen der Thür nicht ruiniert werden. **3 Jahre Garantie.**



Hydraulisch.



Schlossicherung. D. R.-Patent.

Einzusetzen in gewöhnl. Thürschliesser, mit Diaträcken nicht zu öffnen.

Preisour. gr. u. fr. Auch in Eisenh. u. Schlossereien zu haben. (Nur Firma enth. echt.)

Gutehoffnungshütte

Aktienverein für Bergbau und Hüttenbetrieb
in **Oberhausen (Rhld.)**

fertigt in ihren mit den neuesten und vollkommensten Einrichtungen ausgerüsteten Werkstätten als **Besonderheit**

Achsen und Radreifen aus bestem **Siemens-Martinstahl** für Lokomotiven, Tender und Wagen aller Art,
Radgerippe (Speichenräder)

aus bestem **Schweisseisen** für **Wagen aller Art**,
fertige Radsätze für **Wagen aller Art**,

sowohl für **Voll-**,

als auch für **Neben- und Klein-Bahnen.**

Vertreter für die Schweiz: **Gebr. Stebler, Zürich.**

Drahtglas
 mit Metalleinlage für Oberlicht, Fussböden etc.
 fast unzerstörbar und feuersicher
 548 mal widerstandsfähiger als Rohglas
 liefert die
AKTIEN-GESELLSCHAFT FÜR GLASINDUSTRIE
VORM. FRIEDR. SIEMENS
NEUSATTL BEI ELBOGEN
 (Böhmen).

Dichtungsringe,
 Patent Krüger bezw. Dr. Grafenberger mit Metalleinlage und Asbest oder Hanfgeflecht, für alle vorkommenden Flanschen, Mannlochdeckel, Cylinder u. Schieberkastendeckel etc., die höchsten Spannungen aushalt., liefern
J. Walther & Co., Zürich I.



Wellblechkonstruktionen, Träger und Bedachungswellblech, schwarz und galvanisiert.
Rolladen.
 Wellblech-Walzwerk
Suter-Strehler & Co., Zürich.
Brücken- & Eisenhochbau
 Ingenieurbureau
Gustav Griot, Zürich V.

Vertreter: Weisser & Nick, Zürich V, Neptunstrasse.

Drahtseile für Bogenlampen.

Mech. Draht- und Hanfseil-Fabrik
Oechslin zum Mandelbaum
Schaffhausen.

— **Drahtseile** —
 für Transmissionen, Bahnen, Aufzüge etc. aus bestem, verzinktem und unverzinktem Tiegelsstahldraht.

Feinste Drahtschnüre
 aus feinsten Qualität verzinktem Stahl- und Eisendraht.

Hanstransmissionsseile
 aus prima bad. Schleisshanf, Manillahanf und Baumwolle.

Hanfseile für Krähnen u. Aufzüge
 mit garantiert höchster Zugfestigkeit.

— **Schiffseile** —
 getheert und ungetheert.

— **Baumwollseile** —
 für Selfaktoren, Laufkräne etc.

Verdichtungsseile für Gas- und Wasserleitungen.
 Draht- & Hanfseilfett. — Fackeln.

Thüchtige Monteure stehen stets zu Diensten.

Lager in sämtlichen Seilerwaren.

Verzinkte Drahtseile für Verankerungen.

Moesle & Co., Zürich

Alleinverkaufsstelle der
Bogenlampen-Fabrik
Körting & Mathiesen,
 Leutzsch-Leipzig.

Grösste, älteste
 und leistungsfähigste
Bogenlampenfabrik
 Gesamtproduktion
 über
100 000 Lampen.

Gleichstrom- und Wechselstromlampen
 für direkte und indirekte Beleuchtung.
Special-Lampen und Armaturen
 für Fabriken, Bahnhöfe, Strassenzüge, Färbereien, chem. Fabriken, Schaufenster, Hör- und Zeichnungssäle etc.
Triplex-Lampen, zu dreien bei 110-120 Volt ohne Beruhigungswiderstand zu schalten.
 Energie-Ersparnis 25-30%.



Heinrich Lanz, Mannheim.
 Ueber 3500 Arbeiter.

Lokomobilen bis 300 PS
 beste und sparsamste Betriebskraft.

Verkauft:

1896:	646	Lokomobilen
1897:	845	>
1898:	1263	>
1899:	1449	>



Gleicher Absatz von keiner anderen Fabrik Deutschlands erreicht!

Erste Schweiz. Patent-Ofenrohr- und Winkelfabrik

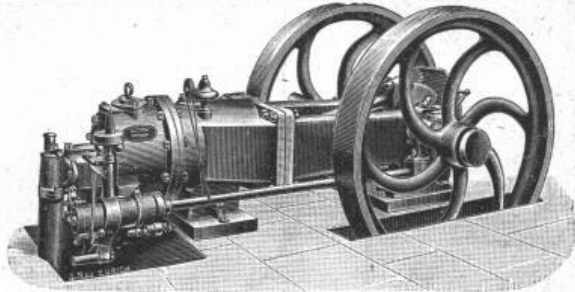
Affolter, Christen & Co., Basel

Fernere Specialität:
Cylinder-Blechofen, mit Ia. feuerfesten Chamottesteinen ausgemauert, in allen Preislagen.
 Gewöhnliche und Permanentbrenner. — Gewöhnliche Eskimo-Permanentbrenner, Patent No. 9946.

Illustrierte Prospekte gratis und franko.

Erheblich abgekürzte Bauzeit

erzielen Sie mit dem neuen
Bau-Aufzug mit
Motor-Betrieb
 von
E. Binkert-Siegwart, Ingen.,
BASEL.



Stirnemann & Weissenbach, Zürich

empfehlen

Crossley's Gasmotoren „Otto“

von 1/2—600 HP., neuerdings verbessert und für geringsten Gasverbrauch (bezw. Anthracitverbrauch mit Generatorgas) garantiert.

37 000 Crossley-Motoren sind in Betrieb,
 wovon zahlreiche mit zusammen 750 HP. in Zürich.

Generatorgas- (Kraftgas-) Apparate
 neuester Konstruktion.

Petrol- und Benzinmotoren,

Lokomobilen

von 3—250 HP. von unerreicht geringem Kohlenverbrauch.

Elektromotoren.

Elektrische Beleuchtungsanlagen
 jeder Art und Ausdehnung.



Höchste Auszeichnung in Genf
 in der Waagenbranche.

Schaffhausen.

Stahlformguss

Schmiedestücke, Werkzeugstahl

Beste Qualität, schnellste Lieferung.

Billigste Preise.

Neue Deutsche Stahlwerke, A.-G., Berlin-Reinickendorf.

Vertreter f. d. Schweiz: **Maey & Cie., Zürich.**

Carbolineum

braun, eigener Fabrikation — mit Garantie für höchsten Gehalt an **anti-septischen** Substanzen — offerieren billigst

R. Dietrich & Cie., Zürich.

Westfälisch-Anhaltische Sprengstoff-Act.-Ges. Berlin W. 9,

Gesellschaft grösster deutscher Bergwerke u. Sprengstoffconsumenten, ausserhalb des Dynamit-Trust und aller Pulvercartelle stehend.

Sicherheits-Sprengstoff



Westfalit.

Westfalit enthält kein Nitroglycerin, ist daher gefahrlos zu transportieren, aufzubewahren und zu handhaben.

Westfalit ist unempfindlich gegen Kälte, Wärme, Schlag und Stoss.

Westfalit bewährt sich in jedem Gestein.

Westfalit wirkt zerreisend und klüftend, lässt die Massen in grösseren Stücken und schleudert weniger als Dynamit.

Westfalit-Patronen von 27 mm Durchmesser und darüber sind am zweckmässigsten.

Westfalit-Gebrauchsanweisungen liegen jeder Sendung bei.

Westfalit liefert billigste Sprengarbeit.

Westfalit wird als Stückgut mit der Eisenbahn in 25 kg Kisten versandt.

Westfalit wird bereits mit bestem Erfolge in Thongruben, Steinbrüchen etc. angewandt.

Ferner billigst:

Alle Sorten Dynamit, Sprengpulver, Zündrequisiten.

Auskünfte werden gern erteilt. **Vertreter gesucht.**



A.-G. der Ofenfabrik Sursee

vormal's Weltert & Cie. in Sursee.

Filialen in Zürich, Bern, Basel, Luzern, Lausanne und Genf.

Centralheizungen aller Systeme.

Heizöfen vorzüglichster Konstruktion.

Kochherde, Waschherde, Bauguss.

Garantie.

Prospekte gratis.

Keim'sche Mineralfarben

Wetterfest! Grosse Leuchtkraft und Brillanz!

Matter Ton! Waschbar!

Abt.: Keim'sche Mineral- Abt.: Keim'sche Mineral- Abt.: Keim'sche Mineral-

A. Künstlerfarben. B. Dekorationsfarben. C. Anstreichfarben.

Gebrauchsanweisungen, Auskünfte für Abt. A, B oder C auf Wunsch zu Diensten.

Fabrik Keim'scher Farben

der Steingewerkschaft Offenstetten-München.

Special-Installations-Geschäft
 von
E. PFYFFER & CO
 Ventilations-Ingenieure
ZÜRICH II
 Ventilation-Trockenanlagen & Heizung
 für jeden Raum & Zweck nach verschiedenen bewährten Systemen.
 FÜR GANZE GEBÄUDE, ETABLISSEMENTS & MINEN.
 KÜHL- LUFTBEFEUCHTUNGS- & INHALATIONSANLAGEN.
 Eis- & Fleischkeller

Hydraulische, Beste Referenzen.
 Elektrische,
 Transmission-
 und Hand-
AUFZÜGE
 jeder Art erstellt.
ALB. WISMER
 Maschinen-Fabrik
 Industriequartier
ZÜRICH

Verbesserte patentierte
Priestman-Greifbagger
 und fahrbare und feststehende
Kräne jeder Art,
 für Hand-, Dampf-, hydraulischen
 und elektrischen Betrieb.



Dampfwinden u. Dampfkabel
 bauen als Specialität und
 halten auf Lager
Menck & Hambroek,
 ALTONA-HAMBURG.

M. Kreutzmann, Zürich
 Spezial-Buchhandlung
 für
Architektur und
Kunstgewerbe
 Grosses Lager
 technischer und architektonischer
 Vorlagen-Werke.
 Auswahlensendungen auf Wunsch.
 Zahlungserleichterungen
 ohne Preiszuschlag.
 ——— Telephone 2389. ———

Patent-Bureau
 J. Amund Ing. Limburg Zürich.
 Billig - Prompt - Beste Referenzen.

Tapetenhaus I. Ranges

Kordeuter & Schermuly,
 Löwenstrasse 32. — Zürich. — Telephon 3668.

Tapeten in allen Preislagen.
Neuheiten in allen Stilarten.
 Lincrusta, Anaglypta etc.
 (Ersatz für Getäfel).

Reichhaltige Musterkarten auf Wunsch zu Diensten.



Membran-Pumpe.

Beste Baupumpe u. Schlammpumpe.
 Leistung bis zu 18000 Liter stündlich.
 Prospekte frei.

P. Delseit, Köln a. Rh., Moselstr. 64.

Teichochalk

Dekorative biegbare Metall-, Email-Wandverkleidungen.
Billiger Ersatz für Kacheln, Marmor, Majolika,
 für Badezimmer, Aborte, Küchen, Korridore
 (waschbar, staubfrei und überall leicht anzubringen).
Von grosser Bedeutung für Architekten, Baumeister,
 Badeanstalten, Hôtels, Sanatorien und Private.
D. Wieser & Cie., Zürich II.

Gesucht für Italien: Ein Ingenieur

für die Ueberwachung hydraulischer
 Arbeiten. Man wende sich an die
 Société Franco-Suisse pour l'Indus-
 trie Electrique, 6 rue de Hollande,
 à Genève.

Ein elektrischer Kran,

drehbar, mit Stromzuleitung vom Erd-
 boden aus, 5000 kg Tragkraft, ge-
 eignet für Bahnhöfe, Fabriken oder
 Warenhäuser, wegen Liquidation
billig zu verkaufen.
 Liebhaber mögen sich gefl. an
 Herrn Koller, Ingenieur in Lausanne,
 wenden.

Ateliers de constructions mécaniques

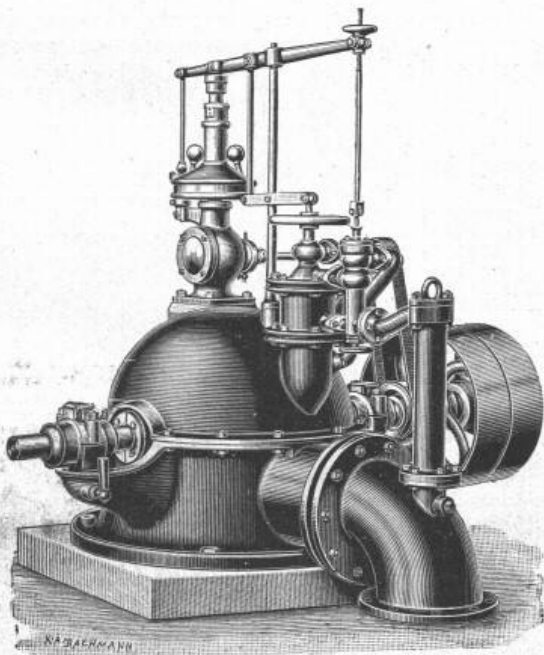
Vormals:
 B. Roy & Co.

Vevey.

Gegründet
 1830.

Turbinen aller Systeme,
Präcisions-Regulatoren,
Pumpen **Motoren**
Luftkompressoren
Hebezeuge **Transmissionen.**

Tadellose Arbeit. — Zahlreiche Referenzen.
 Pläne und Kostenvoranschläge auf Verlangen.



Gesucht: Ein im Bau von Rohrleitungen, Turbinenkesseln etc. praktisch und theoretisch gebildeter **Techniker**. Bewerber, welche Erfahrungen in Eisenkonstruktionen haben, erhalten den Vorzug. Offerten mit Gehaltsansprüchen und Zeugnisabschriften an die Aktiengesellschaft vorm. Joh. Jac. Rieter & Cie., Winterthur.

Buchhalter,

27 Jahre alt, bilanzfähig, theoretisch und praktisch gebildet, während einigen Jahren selbständiger Buchhalter, Korrespondent und Fakturist in grösserem Baugeschäft (Aktien-Ges.), im Lohnungswesen und übrigen Bureauarbeiten gut bewandert, sucht infolge eingetretener Verhältnisse auf Anfang Juni anderweitiges Engagement. Prima Zeugnisse stehen zu Diensten. Gefl. Offerten sub Chiffre Z K 2310 beliebe man zu richten an die Annoncen-Expedition von **Rudolf Mosse, Zürich.**

Junger Ingenieur

mit guter Eisenbahnbau- und Wasserbaupraxis (in letzterer auch als Bauführer bei pneumatischen Fundationen) sucht Stelle bei einer Wasserbauunternehmung. Offerten sub Z N 2388 an **Rudolf Mosse, Zürich.**

Für ein österreichisches Bureau wird ein verlässlicher

Ingenieur

für Projektarbeiten und eventuellen Bau von Eisenbahnen und Flusskanalisierungen mit 300 Fr. per Monat, dann 5 Fr. Geldzulage nebst Vergütung sämtlicher Reisen gesucht. Offerten sub Z B 2602 an **Rudolf Mosse, Zürich.**

Zeichner

wünscht seine Stelle zu wechseln auf ein techn. Bureau für Gas- und Wasserfach. Offerten sub Chiffre Z E 2605 an **Rudolf Mosse, Zürich.**

A vendre

par suite de modification de Tracé, environ 12 kilomètres de voie Vignole

de 23 kg, le mètre courant, et environ 15,000 traverses métalliques embouties avec accessoires. Conditions avantageuses. S'adresser à M. A. Cottier, bureau des Etudes et de la Construction du chemin de fer Lausanne-Moudon, Grand-Chêne 6, Lausanne.

Elektromotor,

Drehstrom, 4 HP., 190 volts, Type 356, so gut wie neu, wegen Nichtgebrauch sofort billig zu verkaufen. Offerten sub Chiffre Z Q 2566 an **Rudolf Mosse, Zürich.**

Zu verkaufen:

In aufblühender Schweiz. Stadt mit günst. Bahnverbind., vielversprechender Verkehrszukunft, gesunder, walreicher Lage ein

Fabrikantwesen,

ca. 15 HP. eigene konstante Wasserkraft (mehr von elektr. Centr. mietw. erhältl.), überbaute Fläche ca. 1700 m², nicht überbaute ca. 1500 m², Gebäude gut erhalten; dormalen als Maschinenfabrik eingerichtet, wird event. auch ohne Maschinen abgegeben und ist dann für jeden andern Zweck geeignet.

Anfragen unter Chiffre Z W 2596 vermittelt die Annoncen-Expedition **Rudolf Mosse, Zürich.**

Ingenieur,

Absolvent der eidgen. polytechnischen Schule, durchaus selbständig, 9 Jahre Praxis im Eisenbahnwesen, Bau und Betrieb; im Bau und Bureau gleich erfahren, sucht passende Stelle in der Schweiz oder in Deutschland. Gefl. Offerten sub Chiffre Z T 2369 an die Annoncen-Expedition von **Rudolf Mosse, Zürich.**

Bauführer

mit 10jähriger Praxis im Maurer- und Zimmergeschäft, tüchtig und erfahren, 27 Jahre alt, verheiratet, sucht per sofort Stelle in einem grösseren Baugeschäft. Prima Zeugnisse stehen zu Diensten.

Gefl. Offerten sub Chiffre Z A 2426 an **Rudolf Mosse, Zürich.**

Bautechniker,

Absolvent des Technikums Winterthur, sucht auf einem Architektur-Bureau sofort, eventuell auf 1. Mai, Stellung. Gefl. Off. sub M B 5144 befördert **Rudolf Mosse, München.**

Architekt.

Junger, gut gebildeter **Bautechniker** sucht auf 1. Mai Stelle, wenn möglich in der franz. Schweiz. Gefl. Offerten sub Zag E 139 an **Rudolf Mosse, Bern.**

Ein auf dem Platz Zürich bekannter Architekt wäre geneigt, **Vertretungen** zu übernehmen.

Offerten unter Chiffre Z F 2481 an **Rudolf Mosse, Zürich.**

Junger Ingenieur

mit guter Baupraxis wünscht sich zu einer Eisenbetonbau-Unternehmung zu verändern.

Offerten sub Chiffre R 2392 an **Rudolf Mosse, Zürich.**

Jüngerer Ingenieur

mit mehrjähriger Erfahrung im Eisenbahnbau und im städtischen Tiefbau sucht auf nächsten Herbst seine Stelle zu ändern.

Offerten gefl. unter Z J 2309 an **Rudolf Mosse, Zürich.**

Bautechniker

mit langjähr. Bau- und Bureaupraxis in Deutschland u. Holland, firm im Entwerfen, Detailieren, Statik u. Kostenanschlagen, sucht für direkt Stellung in der Schweiz. Gefl. Off. an **L. Müller, Amsterdam, Saxenburgerstraat 25.**

Occasion.

Ein technisch und praktisch gebildeter

Bauführer

sucht nach beendeter Baute Stellung im In- oder Ausland. Specialität: Städt. Kanalisationsanlagen, Strassen- und Wasserbau (pneumatische Fundationen), Eisenbahnbau (Tramway). Prima Referenzen. Offerten unter Chiffre H B 55 zu richten an **Rudolf Mosse, Zürich.**

Gesucht:

Zu möglichst baldigem Eintritt auf das Zeichnungsbureau einer Maschinenwerkstätte ein **jüngerer Ingenieur oder Techniker** mit Bureau- und Werkstattpraxis. Angebote mit Zeugnisabschriften und Angabe der Gehaltsansprüche befördert sub Chiff. Z M 2562 die Annoncen-Expedition **Rudolf Mosse, Zürich.**

Geometer

sucht als Konkordatsexamenarbeit **Triangulation** und topographische Aufnahme zu machen. Offerten sub Chiffre Z P 2540 an **Rudolf Mosse, Zürich.**

Junger tüchtiger Bautechniker,

Absolvent eines Technikums, mit einigen Semestern Hochschule, sucht auf 1. Mai Anstellung in einem grösseren Baugeschäfte oder **Architekturbureau.** Zeichnungen, wie Zeugnisse aus Schule und Praxis stehen zur Verfügung.

Gefl. Offerten sub Chiffre Z F 2456 an **Rudolf Mosse, Zürich.**

Bautechniker,

25 Jahre alt, Absolvent eines Technikums, flotter Zeichner und mit allen ins Fach einschlagenden Arbeiten vertraut, sucht gegen mässiges Honorar Stellung in einem Architekturbureau der franz. Schweiz, wo vollständige Kenntnis der Sprache vorläufig nicht erforderlich ist.

Gefl. Offerten sub Chiffre Z R 2542 an **Rudolf Mosse, Zürich.**

Ingénieurs.

Deux jeunes ingénieurs civils dipl. ayant déjà quelq. pratique, connaissant 2 langues (ital., franc. et allem., franc.) **cherchent places** (de préf. dans les colonies). Offres sous chiffres D 4225 L à l'agence de publicité **Haasenstein & Vogler, Lausanne.**

Architekt,

durchaus tüchtig und zuverlässig, sucht Stelle. Offerten unter Chiffre Z P 2589 an **Rudolf Mosse, Zürich.**

Drahtseile

der Atlas Drahtseilwerke von **Fred. W. Scott** in Reddish b. Manchester, zum Betriebe von Drahtseilbahnen, Hängebahnen, Personen- und Waren-Aufzügen etc. liefern **J. Walther & Cie., Zürich I.**

Locomobil

zu verkaufen.

Ein noch sehr gut erhaltenes Halb-locomobil von 50 HP, Kessel mit 1 Feueröhre und hintenliegenden Siederröhren, ca. 46 m² Heizfläche; Arbeitsdruck 8,5 Atmosphären. Ersteller Joh. Lanz, Mannheim. Offerten sub Chiffre Z J 1684 an die Annoncen-Expedition von **Rudolf Mosse, Zürich.**

Leistungsfähiges

Baugeschäft

mit Dampfsäge in Zürich kann noch grössere **Maurer-, Zimmer- und Schreiner-Arbeiten** zu Hochbauten übernehmen. Beste Referenzen. Offerten unter Chiffre Z Y 2299 an die Annoncen-Expedition von **Rudolf Mosse, Zürich.**

F. W. Smalenburg,

Civil-Ingenieur, Bendlikon-Zürich.

Beratung in technischen Fragen; Ausarbeitung und Begutachtung von Projekten; Aufstellung von Kostenvoranschlägen. — Eisenbahnbau, Wasserversorgungen. Konzessionsanfragen, Schienen- und Materialabnahmen. Referenzen und Zeugnisse von ausgeführten und dem Betrieb übergebenen Wasserwerken stehen zu Diensten.

Asphalt-Parkett

Eichene und Pitchpine-Riemen in Asphalt gelegt.

Zuverlässigste Garantie gegen Bodenfeuchtigkeit u. Schwamm, sowie gegen Luftzutritt von unten.

Ermöglichen die Erstellung von Parkettböden auch in nicht unterkellerten und feuchten Lokalen, über Durchfahrten etc.

Erstellen unter Garantie **E. Baumberger & Koch** Steineringweg 45, Basel.



Die zuverlässigsten **CONDENSTÖPFE** liefert **J. AUMUND, Ingen.,** Stampfenbachstrasse 11, z. Limmatburg **ZÜRICH.** Verlangen Sie Prospekt und Referenzen.