

Objektyp: **Advertising**

Zeitschrift: **Schweizerische Bauzeitung**

Band (Jahr): **35/36 (1900)**

Heft 16

PDF erstellt am: **21.07.2024**

### **Nutzungsbedingungen**

Die ETH-Bibliothek ist Anbieterin der digitalisierten Zeitschriften. Sie besitzt keine Urheberrechte an den Inhalten der Zeitschriften. Die Rechte liegen in der Regel bei den Herausgebern. Die auf der Plattform e-periodica veröffentlichten Dokumente stehen für nicht-kommerzielle Zwecke in Lehre und Forschung sowie für die private Nutzung frei zur Verfügung. Einzelne Dateien oder Ausdrucke aus diesem Angebot können zusammen mit diesen Nutzungsbedingungen und den korrekten Herkunftsbezeichnungen weitergegeben werden. Das Veröffentlichen von Bildern in Print- und Online-Publikationen ist nur mit vorheriger Genehmigung der Rechteinhaber erlaubt. Die systematische Speicherung von Teilen des elektronischen Angebots auf anderen Servern bedarf ebenfalls des schriftlichen Einverständnisses der Rechteinhaber.

### **Haftungsausschluss**

Alle Angaben erfolgen ohne Gewähr für Vollständigkeit oder Richtigkeit. Es wird keine Haftung übernommen für Schäden durch die Verwendung von Informationen aus diesem Online-Angebot oder durch das Fehlen von Informationen. Dies gilt auch für Inhalte Dritter, die über dieses Angebot zugänglich sind.

# Schweizerische Bauzeitung

Wochenschrift

für Bau-, Verkehrs- und Maschinentechnik

Herausgegeben von

**A. WALDNER**

Dianastrasse Nr. 5, Zürich II.

Verlag des Herausgebers. — Kommissionsverlag: Ed. Rascher, Meyer & Zeller's Nachfolger in Zürich, Rathausquai 20.

Organ

des Schweizer. Ingenieur- und Architekten-Vereins und der Gesellschaft ehemaliger Studierender des eidg. Polytechnikums in Zürich.

**Abonnementspreis:**  
Ausland... Fr. 25 per Jahr  
Inland... " 20 " "

**Für Vereinsmitglieder:**  
Ausland... Fr. 18 per Jahr  
Inland... " 16 " "  
sofern beim Herausgeber  
abonniert wird.

Abonnements  
nehmen entgegen: Heraus-  
geber, Kommissionsverleger  
und alle Buchhandlungen  
und Postämter.

**Insertionspreis:**  
Pro viergespaltene Petitzeile  
oder deren Raum 30 Cts.  
Haupttitelseite: 50 Cts.

Inserate  
nimmt allein entgegen:  
Die Annoncen-Expedition

von  
**RUDOLF MOSSE**  
in Zürich, Berlin, Breslau,  
Dresden, Frankfurt a. M.,  
Hamburg, Köln, Leipzig,  
Magdeburg, München,  
Nürnberg, Stuttgart, Wien,  
Prag, London.

## Fabrik für Eisenkonstruktionen

Technisches Bureau

Zeichnungen, statische Berechnungen und Kostenvoranschläge gratis.

**Schäppi & Schweizer, Zürich-Albisrieden.**

Eiserne Façaden \*  
mit Rolladen. \* \* \*  
Dächer-Hallen. \* \* \*  
Veranden. \* \* \* \*  
Treppen, Balkone. \*  
Pferdestall-Einr. \*

Telephon 2342.

## Société des Usines de Grandchamp et de Roche

anciennement L. DU PASQUIER & Cie., à Veytaux-Chillon (Vaud)



FABRIQUES DE GYPSES, CHAUX ET CIMENT PORTLAND ARTIFICIEL

à GRANDCHAMP, VILLENEUVE et ROCHE

Production moyenne par an: 2500 wagons de 10 tonnes

Diplôme à l'Exposition de Zurich 1883. — Médaille de Vermeil à l'Exposition d'Yverdon 1894

**MEDAILLE D'OR, GENEVE 1896**



### Feuchte Wände

bekleide man mit  
**Falz-Baupappen „Kosmos“**

nach Patent Fischer,  
Sofortiger, wasserdichter Abschluss  
mit gleichzeitiger

**Luft-Circulation,**  
Schutz gegen Fäulnis und Hausschwamm;  
Dauernde Austrocknung.

Vorzüglicher Mörtelträger;  
Wärme und Kälte abhaltende, schalldämpfende,  
**dunstdichte Decken.**

Feuchte Wand

### Einzig echte Mettlacher Steinzeug-Bodenplatten, glasierte Wandplatten, Stallklinker und Röhren,

wetterbeständige Bauterracotta (matt und in Majolica),  
Figuren und Vasen zu Bauzwecken und für Gärten von  
Villeroy & Boch in Mettlach und Merzig.

### Verblendsteine

in 7 verschiedenen Farben, glasiert und unglasiert, von  
Ph. Holzmann & Cie. in Frankfurt a. M.  
Saargemünder Thonplatten, stahlhart gebrannt  
von A. Brach in Kleinblittersdorf.

Prima Schlackenwolle  
Ladenständer. Decor. Bauguss von C. Flink, Mannheim.

Vertreter: **Eugen Jeuch in Basel.**

Naturmuster und Preiscurant zu Diensten.

## NEUEVILLE.

La commune de Neuveville met au concours les travaux d'installation pour la distribution de l'énergie électrique (conduite primaire, réseau de distribution secondaire etc.) sur son territoire.

Le cahier des charges est à la disposition des soumissionnaires au bureau de M. Sagne, président de la commission d'électricité, où seront donnés tous les renseignements nécessaires et où ils pourront prendre connaissance des plans de l'installation projetée.

Les offres doivent être remises à la Mairie de Neuveville jusqu'au 23 avril au plus tard sous pli cacheté avec mention: «Soumission pour travaux d'installations électriques».

Neuveville, le 3 avril 1900.

Le Maire:  
G. Fréd. Gueisbühler.

## la künstlichen Portlandcement

in garantiert zuverlässiger erster Qualität liefert zu billigsten Preisen die

Cementfabrik  
**Fleiner & Cie., Aarau.**

## Konkurrenz-Eröffnung.

Der Gemeinderat von Zurzach, namens der Einwohnergemeinde, ist gewillt, die Ausführung folgender Projekte auf dem Konkurrenzwege zu vergeben:

### I. Bachkorrektur «im alten Weg», Länge 110 m.

Die bezüglichen Arbeiten bestehen in:

1. Ausheben des bestehenden defekten Betonkanals;
2. Liefern und Legen von 70 cm lichtweiten Cementröhren;
3. Einfüllen des ausgegrabenen Materials;
4. Stirnmauer beim Einlauf in die Röhrenleitung mit eisernem Gitter vor dem Einlauf.

### II. Kanalisation der «Falkengasse», Länge 95 m.

Die bezüglichen Arbeiten bestehen in:

1. Ausheben des Kanals;
2. Liefern und Legen von 45 cm lichtweiten Cementröhren;
3. Erstellen von zwei gemauerten Einsteigschächten;
4. Einfüllen des ausgehobenen Materials.

Bauvorschriften und weitere Bedingungen sind in der Gemeindekanzlei Zurzach zur Einsicht aufgelegt, an welche auch die bezügl. Eingaben bis 24. April zu Händen des Gemeinderates zu richten sind.

Zurzach, 9. April 1900.

Der Gemeinderat.

## Prämienkonkurrenz,

bez. Plan für Eisenbahnstations- und Hafenanlage, sowie für die Ordnung des „Lille Lungegaards“-Wassers in Bergen, Norwegen.

Zu solcher Konkurrenz wird hierdurch eingeladen, indem zur Anzeige gebracht wird, dass der norwegische Staat und die Kommune Bergen in Gemeinschaft für die Ausarbeitung des Eisenbahnstations- und Hafenanagements Prämien aufgestellt haben von bez. Kronen 10 000, 5000 und 3000, sowie die kommunalen Behörden zu Bergen für die Konkurrenz, das «Lille Lungegaards»-Wasser betreffend, Prämien von Kr. 6000, 4000 und 2000.

Bezüglich des Umfangs und Gegenstandes der Konkurrenz und der Forderungen zu derselben, der Ausgangspunkte für die Beurteilung und der Bedingungen für die Prämierung wird auf die Programme verwiesen, welche sowohl auf deutsch als norwegisch abgefasst sind.

Programme, Karten und sonstige Dokumente, welche die Konkurrenz von dem Stations- und Hafenanagement betreffen, sind von dem Kontor des Bahningenieurs in Bergen zu beziehen gegen einseitiges Depositum von Kr. 50.—; beziehend die Konkurrenz in Betreff des Lungegaardswassers wird Programm u. s. w. gegen das gleiche Depositum von Kr. 50 von dem Kontor des ersten Bürgermeisters in Bergen ausgeliefert.

Um in Betracht zu kommen, müssen die Projekte nebst Beilagen binnen dem 1. Oktober 1900, 12 Uhr mittags, eingereicht sein und zwar, was das Stations- und Hafenanagement betrifft, auf dem Kontor des Bahningenieurs in Bergen, und, was das Lungegaardswasser betrifft, auf dem Kontor des ersten Bürgermeisters in Bergen.

Bergen, den 21. März 1900.

### Die Komitees

für die Konkurrenz betreff. Stations- und Hafenanagements und das Lungegaardswasser in Bergen.

## Ausschreibung von Kanalisationsarbeiten.

Die Unterzeichnete eröffnet hiemit freie Konkurrenz über Herstellungs eines öffentlichen Abzugs-Kanals in der Grubenstrasse, samt den erforderlichen Ergänzungsanlagen. Es ist zu erstellen:

Kanal-Strecke	0	0,60 m weit, 30 m lang;
	30	
Kanal-Strecke	30	0,50/0,75 m weit, 210 m lang;
	240	
Kanal-Strecke	240	0,60/0,90 m weit, 200 m lang.
	440	

Pläne, Vorausmasse und Baubedingungen liegen auf dem Städtischen Baubureau zur Einsicht auf. Offerten sind längstens bis 22. April zu richten an die

Bauverwaltung der Stadt Schaffhausen.

## Stellen-Ausschreibung.

Als Adjunkt der kant. Strassen- und Wasserbau-Inspektion wird mit Dienstantritt auf 1. Juni d. Js. ein tüchtiger, erfahrener

## Konkordatsgeometer gesucht,

welchem nebenbei die Kataster-Nachführungsarbeiten einer Anzahl Gemeinden des Kantons übertragen werden können.

Wegen näherer Auskunft über Dienstobliegenheiten, Besoldung etc. wollen sich Bewerber an unterzeichnete Amtsstelle wenden.

Anmeldungen unter Beilage von Zeugnissen sind bis zum 25. ds. Mts. schriftlich an die kant. Baudirektion zu richten.

Schaffhausen, den 10. April 1900.

Kant. Strassen- und Wasserbau-Inspektion.

## Verkauf von Gasapparaten.

Zufolge Ausserbetriebsetzung des Gewerkes sind nachfolgende ältere, aber noch in gutem Zustand befindliche Apparate auf 1. Juli a. c. zu verkaufen:

**1 Consender,**

**1 Scrubber,**

**2 Reiniger mit Aufzug** für die Reinigerdeckel,

**1 Verteiler,**

**1 Druckregulator,**

diverse **Verbindungsstücke** und **Leitungsteile.**

Die Apparate entsprechen einer Gasproduktion von 700 cbm in 24 Stunden.

Für nähere Auskunft und Besichtigung wende man sich an

**Gebrüder Sulzer, Winterthur.**

## Aeusserer Kirchenrenovation Oetwil a. See.

Die Maurer- und Malerarbeiten werden hiemit zur Konkurrenz ausgeschrieben. Allgemeine und spezielle Vorschriften können bei Hrn. Pfr. Kägi eingesehen werden. Eingaben sind bis spätestens am 28. April demselben zuzustellen.

Die Kirchenpflege.

## Primarschulhaus und Turnhalle in Schlieren.

## Ausschreibung von Bauarbeiten.

Die Schulgemeinde Schlieren eröffnet Konkurrenz über die Ausführung der Spengler- und Dachdeckerarbeiten (Doppelfalzziegel), sowie der Niederdruckwarmwasserheizung für obige Neubauten.

Pläne und Akkordbedingungen liegen im Bureau des Unterzeichneten auf.

Schriftliche Uebernahmsofferten sind bis 30. April 1900 an Herrn A. Wetter, Präsident der Baukommission, mit der Aufschrift „Schulhausbaute Schlieren“ verschlossen einzusenden.

Adolf Asper, Architekt,  
Steinwiesstr. 40, Zürich V, Hottingen.

## Vereinigte Schweizerbahnen.

## Geometer-Stelle.

Für die Fortführung und teilweise Neuaufnahme des Katasters wird ein erfahrener, patentierter Geometer gesucht.

Anmeldungen mit Nachweis und Referenzen über die bisherige Thätigkeit sind unter Angabe der Gehaltsansprüche bis zum 10. Mai l. J. an den Bahningenieur der Vereinigten Schweizerbahnen in St. Gallen einzureichen, welcher auch weitere Auskunft erteilt.

St. Gallen, den 12. April 1900.

Die Direktion.

## Strassenaufseher.

Die neu geschaffene Stelle eines dritten Strassenaufsehers im dritten Ingenieurkreis (Bezirk Hinwil und Pfäffikon, ist zu besetzen. Auskunft über Dienstobliegenheiten und Besoldungsverhältnisse erteilen Herr Kreisingenieur Hotz in Unterwetzikon und der Unterzeichnete.

Anmeldungen, begleitet von einem Leumundszeugnisse und allfälligen andern Ausweisen, sind bis zum 30. April 1900 der kantonalen Baudirektion einzureichen.

Zürich, den 17. April 1900.

Für die Baudirektion,

Der Kantonsingenieur: Schmid.

## Zu verkaufen: ein Trockenbagger,

System Couveux, garantiert betriebstüchtig, 5 m Schnittiefe, kürzere Leiter für 3 m in Reserve. Nähere Auskunft erteilt internationale Rheinbauleitung Bregenz a. Bodensee.

## Bauausschreibung.

Für die Ausführung der Bauarbeiten im devisierten Betrage von 168 000 Fr. der 5 km langen Strasse von Isleten nach Isenthal, Kt. Uri, wird hiemit freie Konkurrenz eröffnet.

Pläne, Kostenvoranschlag, Bauvorschriften und Vertragsbedingungen können eingesehen werden beim Gemeinderat in Isenthal, sowie auf dem Bureau des Unterzeichneten in Flüelen und in Chur, wo auch nähere Auskunft erteilt wird. Die Offerten sind mit der Aufschrift «Isenthalerstrasse» bis spätestens den 5. Mai nächsthin der Baudirektion des Kantons Uri einzureichen.

Altdorf, 14. April 1900.

Im Auftrag  
Bauleitung der Isenthalerstrasse:  
**R. Wildberger**, Architekt.

## Keyser & Cie, Zürich.

Best assortiertes Lager in

**Triebriemen** jeder Art.

**Kautschuk-Verpackungen** für Dampf und Wasser.

**Kautschuk-Spiral-Saugschläuche** für Pumpen.

Beste englische **Wasserhosen** und **Strümpfe**.

Wasserdichte **Mineur-Anzüge** etc. etc.

## Für Architekten, Baumeister und Konstrukteure.

Grosses, gut assortiertes Lager in



**I-Eisen** in den deutschen Normalprofilen

8, 10, 12, 13, 14, 15, 16, 18, 20, 22, 24, 26, 28, 30, 32, 34, 36, 38, 40 in Längen bis 14 Meter.

Monatliche Lagerlisten.

**Julius Schoch & Cie.,**  
Schwarzhorn Zürich.

Cement- und Asphaltböden

Holzementbedachungen

Holzpflaster

Asphaltparketts

**Gottl. Burckhardt, Sohn**

Asphalt- u. Cementgeschäft,

**BASEL.**

## PFERDE-STALLUNGEN

Ueber 1000 Stände ausgeführt.

**20jährige Erfahrung.**

Höchste Auszeichnungen: Zürich, Paris, Bern, Genf.

Grössere eidgen., kanton. und private Anlagen ausgeführt.

**Gebr. Lincke, Zürich**

Fabrik im Industriequartier.

## Rud. Preiswerk & Esser, Basel

Eisenbau-Werkstatt u. Kunstschmiede



empfehlen sich zur Ausführung von

**Eisen-Arbeiten**  
aller Art,

wie:

**Veranden, Balkone, Pavillons, Garten-Einfassungen und Thore, Treppen, Fenster,**

**Oblichte, Gewächshäuser, Stalleinrichtungen, Heizkörperverkleidungen etc.**

**Kunstschmiede-Arbeiten** aller Art.

## Gutehoffnungshütte

Aktienverein für Bergbau und Hüttenbetrieb  
in **Oberhausen** (Rhld.)

fertigt in ihren mit den neuesten und vollkommensten Einrichtungen ausgerüsteten Werkstätten als **Besonderheit**

**Achsen und Radreifen** aus bestem **Siemens-Martinstahl**  
für Lokomotiven, Tender und Wagen aller Art,

**Radgerippe** (Speichenräder)

aus bestem **Schweisseisen** für **Wagen** aller Art,  
fertige Radsätze für **Wagen** aller Art,

sowohl für **Voll-**,

als auch für **Neben- und Klein-Bahnen.**

Vertreter für die Schweiz: **Gebr. Stebler, Zürich.**

## Hch. Lips, Möbelfabrik, Zürich I

empfeilt sich den Herren Architekten, Bauunternehmern etc. für den **inneren dekorativen Ausbau** ganzer Villen, Privathäuser, Hotels etc. und deren **vollständige oder teilweise Möblierung** nach eigenen oder gegebenen Motiven in künstlerischer Durchführung und ist zur Anfertigung von Entwürfen, Zeichnungen und Berechnungen jederzeit gerne bereit.

**Bureaux und Hauptmagazine:**

Löwenplatz 37, 39, 41. Zürich.

Fabrik in Altstetten.

Erste Schweiz. MOSAIKPLATTENFABRIK

**Huldreich Graf**  
WINTERTHUR  
empfeilt ihr Fabrikat als:  
**MOSAİKPLATTEN**  
für Bodenbeläge jeder Art von den einfachsten billigeren bis zu den reichsten Dessins, mit glatter und geriefter Oberfläche.  
Zeichnungen und Preiscurants zu Diensten.

# C. F. Ulrich, Niederdorfstrasse 20, Zürich.

## Specialgeschäft für Baubeschläge.



Dépot der echten Bommer'schen Windfanghür-Bänder mit Spiralfeder; unerreicht in Bezug auf Federkraft, Dauerhaftigkeit und elegantes Aeussere.

Vollständiges Lager in allen Schlossarten, Fensterverschlüssen und Thürbändern.

**Grösste und feinste Auswahl in Bronze-Beschlägen.**

Stilgerechte Modelle, hochmoderne Genres in nur la Ausführung.

**Permanente Ausstellung von Baubeschlägen:** 20 Niederdorfstrasse, I. Etage.

Illustrierte Preislisten und Muster sendungen stets zu Diensten.

Oefen, Kochherde,

**Bäder,**

Wascheinrichtungen, Glätteöfen,  
Bügeleisen, Wringmaschinen,  
Waschmangen, Kochherde.

### Pferdestall-Einrichtungen

nach eigenen Modellen in rationeller Ausführung erstellen

**Haupt, Ammann & Roeder, Zürich.**

Centralheizungen,

Niederdruckdampf- und Warmwasserheizungen, Trockenanlagen, Etagenheizungen, Konditor-Backöfen.

# SIEMENS & HALSKE

AKTIENGESELLSCHAFT

BERLIN

Aelteste Fabrik in Deutschland für Rotations-

## WASSERMESSER

mit rotierendem oder feststehendem Zifferblatt  
mit oder ohne Oelfüllung

auf Wunsch auch mit oder ohne patentierte Frostschutzeinrichtung.

Elektrische Wasserstands-  
Fernmelde- und Registrier-Apparate.

Ueber 400 000 Siemens-Messer im Betriebe.

## Für Baugeschäfte.

Ein praktisch und theoretisch erfahrener Mann gesetzten Alters, der seine Stelle zu ändern beabsichtigt, wünscht Engagement als **Geschäftsführer**, würde sich event. später am Geschäft beteiligen.

Gefl. Offerten sub Chiffre Z A 2776 an **Rudolf Mosse, Zürich.**

## Buchhalter.

Zum baldigen Eintritt wünscht man einen soliden, tüchtigen Buchhalter, der Vertrauensposten mit Prokura in einem Geschäft der Baubranche übernehmen könnte, zu engagieren.

Beteiligung durch Uebernahme eines Hypothekentitels im ersten Rang von 40 bis 50 mille wäre erforderlich. Offerten sub Chiffre Z Q 2766 an die Annoncen-Exped. **Rudolf Mosse, Zürich.**

## Pfäffikoner Steine

Kalksandziegel im Normalformat 6x12x25

frostbeständig, druckfest und kantenrein

geeignet für Rohbau, Mauerwerk und Fundamente.

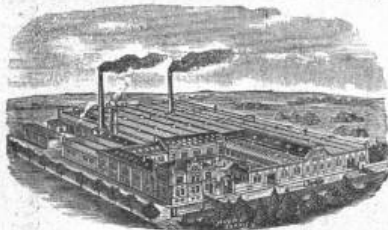
*Offerte einholen*  
Grosse Posten sofort lieferbar.

General-Vertreter:

**Felix Beran, Zürich V**

**Steinfabrik Pfäffikon. A-G.**

Pfäffikon (Schwyz).



Versand ab Lager.

## Gebr. Wenner, Schwelm i. Wstf.



stellen ihren Katalog 2 über **Schrauben** aller Art, **Muttern**, **Nieten** und **Unterlegscheiben** (Spezialität: keilförmige **Unterlegscheiben** für Verbindungen von **I-** und **L-Trägern**) Interessenten kostenlos zur Verfügung.

Billigste Preise.



## Hatt & Cie., Zürich,

Unterer Mühlesteig 2,

Telephon 4146,

empfehlen ihre

**Lichtpausanstalt**

für **Heliographie**  
und für



(Blitzlichtpausverfahren).

Stets frisch am Lager:

Heliographie-Papiere und Pauspapiere.

Bitte Preiscurant zu verlangen.

## Stammholz,

**Fichten** und **Tannen** von sehr schöner Qualität haben stets in allen Klassen vorrätig und empfehlen

**Wehrle & Beer,**

Holzhandlung,

Thiengen b. Waldshut (Baden).

# KIESELGUHR

Gebrennt, nicht zu verwechseln mit billiger roher Kieselguhr.

**Ausgezeichnetes Füllmaterial**  
für Fussböden, Zwischenwände etc.

Bester und billigster Ersatz für Schlacken.

## WANNER & C<sup>IE</sup> HORGEN.

Specialgeschäft für Isolierungen aller Art.

ELEKTRICITÄTS-GESELLSCHAFT

# ALIOTH

Münchenstein-Basel  
und Lyon.

Sämtliche Maschinen u. Apparate

sowie

**Einzelanlagen**

und

**Centralstationen**

für

**Licht- und Kraftverteilung.**

Einrichtungen für Elektrochemie.

**Elektrische Bahnen.**

Wir halten stets als **Specialität** ein bedeutendes, sehr gut assortiertes Lager von **garantiert bestem**

## Swed. Holzkohlen-Werkzeugstahl

aus den reinsten Dannemore-Erzen erzeugt, wie **Bohrstahl** speciell für das härteste Gestein, wie Granit etc.

**Schneid-, Schweiss- u. Stahlstahl, Hammerstahl, Meisselstahl etc. etc.**

Unbedingt vorteilhafteste Bezugsquelle und **prompteste** Bedienung. } Preiscourants und Zeugnisse auf Verlangen gratis und franko.

## Affolter, Christen & Co., Basel.



## Dampfkessel-Armaturen

Automat-Dampfpumpen

beste Kesselspeisepumpen der Gegenwart

*Brauereipumpen*

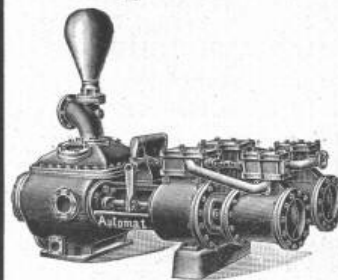
*Schachtpumpen*

*Seller Restating*

*Injektor*

*Wasserstands-*

*Apparate*



**Jenkins-Ventile.**

## Heinrich Brändli, Horgen

Fabrik wasserdichter Baumaterialien

empfiehlt

### Asphalt-Isolierplatten

mit Filz- und Jute-Einlagen.

Bester Isolierschutz für Mauerabdeckung und gegen Wasserdruck.

**Asphalt, Holzcement, Dachpappen etc.**

### Asphalt-Arbeiten:

Terrassen, Trottoir, Böden in Asphalt, in Brauereien, Mühlen, Kegelbahnen etc.

Parquet in Asphalt, eichen und buchen.

**Holzpflasterungen in Asphalt.**

Nur prima Material. — Exakte, gewissenhafte Bedienung. — Feinste Referenzen.

**TELEPHON.**

Telegrammadresse: **Heinrich Brändli, Horgen.**

# DRAHTSEILE jeder Art für LUFTSEILBAHNEN, Seilriesen

Bergbahnen  
Schiefe Ebenen  
Aufzüge  
Transmissionen  
etc.



Maschinenhallen & Werkstätten in Wallisellen b. Zürich  
& in Bern b. Weyermannshaus. Dépôt in Yverdon etc.  
Prospekte und Kostenanschläge gratis.

Verkauf & Vermietung  
von  
Bau-Unternehmer-  
Material.  
Lokomobilen.  
Pumpen & Ventilatoren.  
Kl. Locomotiven.  
Transportable Stahlbahnen,  
Rollwägelchen, Drehscheiben etc.

## Telegraphenstangen und Leitungsmaste

aus vorzüglichen, geraden Hölzern d. Schwarzwaldes u. der bayerischen Forsten gewonnen, imprägniert nach den Bedingungen der Reichspostverwaltung.

### Eisenbahnschwellen

jeder Holzart, beliebiger Dimensionen, getränkt oder ungetränkt, günstig gelagert für Bahn- und Wasserbeförderung, empfiehlt  
Gebr. Himmelsbach, vorm. J. Himmelsbach, Oberweiler, in Freiburg i. B., Holzhandlung und Holz-Imprägnier-Anstalten.

## THONWERK BIEBRICH, A.-G.

Biebrich a/Rhein  
vereinigt mit

### Chamottefabriken C. Kulmiz in Saaran-Schlesien

beste Referenzen und Zeugnisse aus der Schweiz,  
liefert die für den Bau und Betrieb von Gasanstalten, Cement-  
fabriken, Chemischen Fabriken, Cellulosefabriken, Schweiss-  
und Puddelwerken, Eisengiessereien, sowie für Dampfkessel-  
und sonstige Feuerungsanlagen notwendigen

### feuerfesten und säurebeständigen Produkte

Retorten, Form- und Normalsteine, Gloverringe, Mörtel etc.

Farbenfabriken vorm. Friedr. Bayer & Co.  
ELBERFELD.



## Patent! Verbesserte Priestman-Greifbagger,



Löffelbagger,  
Drehkräne und Laukräne  
für

Dampf-, hydraulischen und  
elektrischen Betrieb

bauen als Specialität und halten auf Lager

Menck & Hambrock, Altona-Hamburg.

## Skizzen und Pläne

in künstlerischer Ausführung, sowie Kostenberechnungen fertigt  
unter billigster Berechnung an

Aug. Welti-Richter, Architekt, Zürich IV.

## Actiengesellschaft

vormals

## Joh. Jakob Rieter & Co., Winterthur.

Eisen-Konstruktionen,  
Reservoirs, Wasserleitungsröhren.

### Turbinen

Francis, Jonval, Girard, Pelton etc.

Präzisions-Regulatoren, Elektr. Bremsregulatoren.

Transmissionen — Aufzüge.

Anlagen für  
elektrische Beleuchtung und Kraftübertragung.

## Puzzolan-(Schlacken)-Cement

liefern mit Garantie, prompt  
und billig

Ed. Wüthrich & Cie.

Cementfabrik  
Herzogenbuchsee.

## Emil Schwyzer & Co., Zürich

(vormals M. Cosulich-Sitterding.)

Panzerkassen. Geldschränke.

Fabrik in Albisrieden.

Verkaufs-Dépôts bei Herrn Anton Waltisbühl, Bahnhofstr. 46, Zürich  
und Ecke Steinenberg-Elisabethenstrasse, Basel.

Telegramm-Adresse: Schweizerkassen Zürich.

Brief-Adresse: Emil Schwyzer & Co., Zürich. — Telephon Nr. 961, Zürich.