

Zeitschrift: Schweizerische Bauzeitung
Herausgeber: Verlags-AG der akademischen technischen Vereine
Band: 35/36 (1900)
Heft: 20

Titelseiten

Nutzungsbedingungen

Die ETH-Bibliothek ist die Anbieterin der digitalisierten Zeitschriften. Sie besitzt keine Urheberrechte an den Zeitschriften und ist nicht verantwortlich für deren Inhalte. Die Rechte liegen in der Regel bei den Herausgebern beziehungsweise den externen Rechteinhabern. [Siehe Rechtliche Hinweise.](#)

Conditions d'utilisation

L'ETH Library est le fournisseur des revues numérisées. Elle ne détient aucun droit d'auteur sur les revues et n'est pas responsable de leur contenu. En règle générale, les droits sont détenus par les éditeurs ou les détenteurs de droits externes. [Voir Informations légales.](#)

Terms of use

The ETH Library is the provider of the digitised journals. It does not own any copyrights to the journals and is not responsible for their content. The rights usually lie with the publishers or the external rights holders. [See Legal notice.](#)

Download PDF: 06.02.2025

ETH-Bibliothek Zürich, E-Periodica, <https://www.e-periodica.ch>

Schweizerische Bauzeitung

Wochenschrift

für Bau-, Verkehrs- und Maschinentechnik

Herausgegeben

von

A. WALDNER

Dianastrasse Nr. 5, Zürich 11.

Verlag des Herausgebers. — Kommissionsverlag: Ed. Rascher, Meyer & Zeller's Nachfolger in Zürich, Rathausquai 29.

Organ

des Schweizer. Ingenieur- und Architekten-Vereins und der Gesellschaft ehemaliger Studierender des eidg. Polytechnikums in Zürich.

Abonnementspreis:
Ausland... Fr. 25 per Jahr
Inland... " 20 " "

Für Vereinsmitglieder:
Ausland... Fr. 18 per Jahr
Inland... " 16 " "
sofern beim Herausgeber
abonniert wird.

Abonnements
nehmen entgegen: Heraus-
geber, Kommissionsverleger
und alle Buchhandlungen
und Postämter.

Insertionspreis:
Pro viergespaltene Petitzeile
oder deren Raum 30 Cts.
Haupttitelseite: 50 Cts.

Inserate
nimmt allein entgegen:
Die Annoncen-Expedition
von
RUDOLF MOSSE
in Zürich, Berlin, Breslau,
Dresden, Frankfurt a. M.,
Hamburg, Köln, Leipzig,
Magdeburg, München,
Nürnberg, Stuttgart, Wien,
Prag, London.

B^d XXXV.

ZÜRICH, den 19. Mai 1900.

N^o 20.

Fabrik für Eisenkonstruktionen

Technisches Bureau

Zeichnungen, statische Berechnungen und Kostenvoranschläge gratis.

Schäppi & Schweizer, Zürich-Albisrieden.

Telephon 2542.

Eiserne Façaden *
mit Rolladen. * * *
Dächer-Hallen. * * *
Veranden. * * * *
Treppen, Balkone. *
Pferdestall-Einr. *

Gesucht

von unterfertigter Behörde ein jüngerer tüchtiger

Ingenieur oder Geometer

für Besorgung von Terranaufnahmen zu Projektierungszwecken im Strassen- und Wasserbauwesen und eventuell zur Anfertigung der bezüglichen Projekte selbst. Im Falle befriedigender Leistungen ist feste Anstellung nicht ausgeschlossen. Anmeldungen sind unter Beilage von Ausweisen über den Bildungsgang und die bisherige praktische Bethätigung, sowie mit Angabe der Gehaltsansprüche bis spätestens den 24. dies dem Kantonsingenieur einzureichen, von welchem auch nähere Auskunft über die Ob- und Liegenheiten der Stelle erhalten werden kann.

Luzern, den 10. Mai 1900.

Das kant. Baudepartement.

Ausschreibung.

Die Arbeiten für die **Strassenkorrekturen** bei **Tenniken** und **Diegten** (Länge 1100 Meter) werden hiemit zur Konkurrenz ausgeschrieben.

Pläne, Kostenberechnung und Bauvorschriften können auf dem Bureau des Strasseninspektors eingesehen werden.

Eingaben sind verschlossen mit der Aufschrift «Strassenkorrekturen» bis **31. Mai 1900** an die unterzeichnete Amtsstelle einzusenden.

Liestal, den 15. Mai 1900.

Baudirektion.

Vergebung von Bauarbeiten.

Ueber die Ausführung der

Schreiner-, Parquet- und Malerarbeiten

für das neue III. Stockwerk der **Kantonalbankfiliale Winterthur** wird Konkurrenz eröffnet. Zeichnungen, Vorausmassse und Bedingungen liegen im Bureau der Kantonalbankfiliale, I. Stock, zur Einsichtnahme auf

Angebote sind spätestens bis zum **30. Mai** einzureichen an Herrn

Bankpräsident Graf,

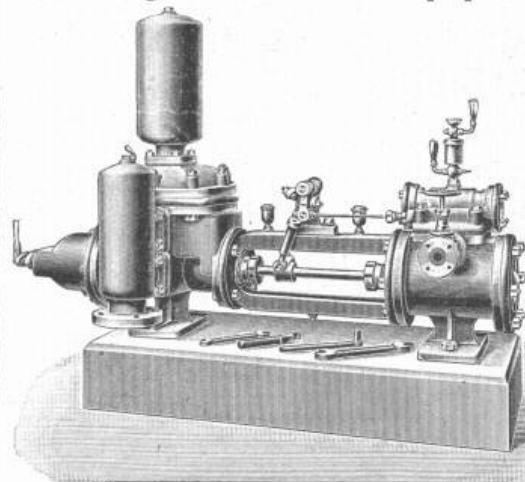
Zürcher Kantonalbank in Zürich.

Baugeschäft und Ingenieurbureau

P. Simons, Bern, Spitalgasse 30.

Schwungradlose Dampfpumpen

neuester Construction



(Patent W. Voit)

Schäffer & Budenberg

Zürich-Seebach.

Maschinen- und Dampfkessel-Armaturen-Fabrik.

Station Oerlikon.

Abgabe von elektrischer Kraft.

Die Gesellschaft zur Ausnützung der Wasserkräfte der **Dranse de Bagnes** beabsichtigt, unter sehr günstigen Bedingungen

6000 Pferdekräfte

in unmittelbarer Nähe des **Bahnhofes Martigny** (Wallis) abzugeben, woselbst sie über grosse Bauplätze mit Anschlussgeleise verfügt, welche sich sehr gut zur Anlage von Fabrikbaulichkeiten jeder Art eignen.

Interessenten, welche sich an diese Centrale anzuschließen beabsichtigen, erhalten jede weitere Auskunft im **Ingenieur-Bureau von H. L. Fleisch**, konsultierender Ingenieur in **Territet-Montreux**.