

**Zeitschrift:** Schweizerische Bauzeitung  
**Herausgeber:** Verlags-AG der akademischen technischen Vereine  
**Band:** 35/36 (1900)  
**Heft:** 21

## Werbung

### Nutzungsbedingungen

Die ETH-Bibliothek ist die Anbieterin der digitalisierten Zeitschriften. Sie besitzt keine Urheberrechte an den Zeitschriften und ist nicht verantwortlich für deren Inhalte. Die Rechte liegen in der Regel bei den Herausgebern beziehungsweise den externen Rechteinhabern. [Siehe Rechtliche Hinweise.](#)

### Conditions d'utilisation

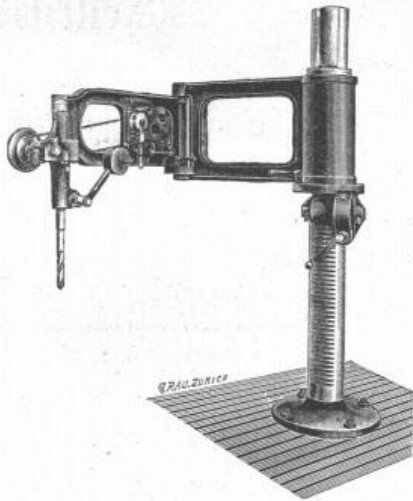
L'ETH Library est le fournisseur des revues numérisées. Elle ne détient aucun droit d'auteur sur les revues et n'est pas responsable de leur contenu. En règle générale, les droits sont détenus par les éditeurs ou les détenteurs de droits externes. [Voir Informations légales.](#)

### Terms of use

The ETH Library is the provider of the digitised journals. It does not own any copyrights to the journals and is not responsible for their content. The rights usually lie with the publishers or the external rights holders. [See Legal notice.](#)

**Download PDF:** 06.02.2025

**ETH-Bibliothek Zürich, E-Periodica, <https://www.e-periodica.ch>**



# Maschinenfabrik Oerlikon

Oerlikon bei Zürich.

Telegramm-Adresse:  
Usine, Oerlikon.

## Elektrische Anlagen jeden Umfanges:

Kraftübertragung. ✦ Kraftverteilung.  
Beleuchtung. ✦ Elektrochemie.  
Elektromechanische Anwendungen.  
Tramways. ✦ Nebenbahnen. ✦ Vollbahnen.

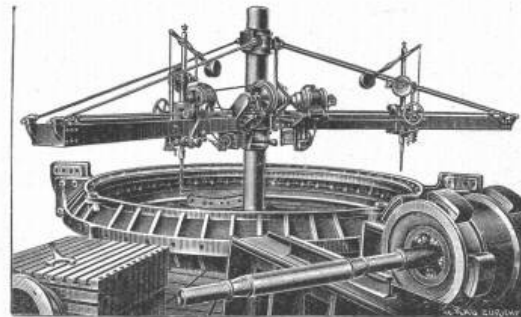
## Generatoren und Motoren

für Gleichstrom,  
Einphasen- und Mehrphasen-Wechselstrom.  
Transformatoren.

Elektrische Antriebe von Arbeitsmaschinen aller Art. Fahrbare Elektromotoren.

Elektrisch angetriebene Werkzeugmaschinen.  
Specialitäten für Kessel-, Brücken- und Schiffsbau.

Die illustrierten Kataloge No. 2, 3 u. 5 stehen in neuer Auflage zur Verfügung.



## Für Unternehmer oder Korporationen. Portlandcement-Röhren

bester Qualität, garantiert 36—45 und 60 cm im Sicht, können in kleinen und grossen Partien ganz ausnahmsweise billig bezogen werden wegen Räumung eines grossen Lagers. Anfragen sub Chiffre Zag S 201 an  
**Rudolf Mosse, Schaffhausen.**



**Rollbahnschienen und Schwellen  
aus der Burbacherhütte**

werden in verschiedenen Profilen nebst dem dazu gehörenden  
**Kleineisenzeug**

geliefert von  
**Kägi & Co., Winterthur.**

## Keim'sche Mineralfarben

**Wetterfest! Grosse Leuchtkraft und Brillanz!  
Matter Ton! Waschbar!**

Abt.: Keim'sche Mineral-    Abt.: Keim'sche Mineral-    Abt.: Keim'sche Mineral-  
A. Künstlerfarben.    B. Dekorationsfarben.    C. Anstreichfarben.

Gebrauchsanweisungen, Auskünfte für Abt. A, B oder C auf Wunsch zu Diensten

**Fabrik Keim'scher Farben  
der Steingewerkschaft Offenstetten-München.**

Hydraulische, Beste Referenzen.  
Elektrische,  
Transmission-  
und Hand-

# AUFZÜGE

Jeder Art erstellt.

## ALB. WISMER

Maschinen-Fabrik  
Industriequantität  
ZÜRICH

## Hch. Lips, Möbelfabrik, Zürich I

empfiehlt sich den Herren Architekten, Bauunternehmern etc. für den inneren dekorativen Ausbau ganzer Villen, Privathäuser, Hotels etc. und deren vollständige oder teilweise Möblierung nach eigenen oder gegebenen Motiven in künstlerischer Durchführung und ist zur Anfertigung von Entwürfen, Zeichnungen und Berechnungen jederzeit gerne bereit.

**Bureaux und Hauptmagazine:**  
Löwenplatz 37, 39, 41. Zürich.

Fabrik in Altstetten.

# Kalk- und Cementfabriken Beckenried Akt.-Ges. in Beckenried

Direktor: A. Steinbrunner, Rietterstrasse 48 Zürich-Enge.

**Grösste Leistungsfähigkeit in 1<sup>a</sup> Hydraulischem Schwerekalk- und Cementkalk (dunkelgrau)**  
mit Garantie prompter Lieferung.

**Fabriken in: Beckenried (Vierwaldstätter-See).**

Unsere Produkte werden auf höchste Festigkeit und Volumenbeständigkeit garantiert.

Sämtliche Korrespondenzen sind nach Zürich II an Direktor Steinbrunner zu adressieren.

Telegrammadresse: **Beckenriedkalk Zürich.**

Telephon Nr. 590.

## Fensterfabrik Schaffhausen

Joh. Hauser's Söhne.

**Anfertigung von Fenstern, von der einfachsten bis zur reichsten Ausführung.**

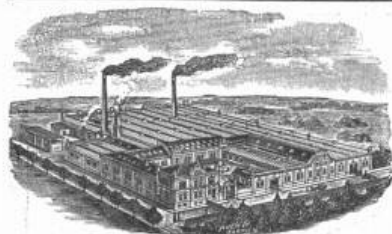
*Höchste Leistungsfähigkeit.*

*Billige Preise.*

Telephon.

Beste Referenzen.

Telephon.



Versand ab Lager.

## Gebr. Wenner, Schwelm i. Wstf.



stellen ihren Katalog 2 über **Schrauben** aller Art, **Muttern, Nieten** und **Unterlegscheiben** (Spezialität: keilförmige **Unterlegscheiben** für Verbindungen von **I- und L-Trägern**) Interessenten kostenlos zur Verfügung.



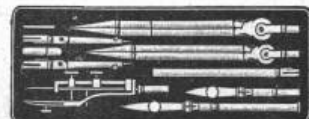
**Billigste Preise.**

## Reisszeuge

feinster Qualität und aller Systeme für Herren Architekten, Geometer, Ingenieure, Techniker und Schulen liefert die **Reisszeugfabrik**

**L. Heisinger & Sohn**  
Nürnberg (Bayern).

6 Preismedaillen; Nürnberg 1896  
«Goldene Medaille».



Illustr. Preislisten gratis.



## Ruppert, Singer & Cie, Zürich.

Wir unterhalten sehr grosses Lager und liefern vorteilhaft:

- Fensterglas einfach und Halbdoppel.
- Spiegelglas feinste Qualität, zu **Schaufenstern**.
- Spiegelglas feinste Qualität, nur 4—5 mm dick, zu **Villenfentern** als **Specialität**.
- Spiegelglas feinste Qualität, belegt, glatt u. mit Facetten. **Specialität**: vorzüglicher Belag, kunstvoll ausgeführte Facetten in allen Zeichnungen.
- Rohglas, 6 mm, 7 mm, 8 mm; stets grosser Vorrat.
- Bodenplatten aus Glas, vorrätig und werden auf Mass geliefert.
- Diamantglas, Dessingläser,
- Mattglas, Cathedralglas, farbige Gläser.

## Heinrich Brändli, Horgen

Fabrik wasserdichter Baumaterialien

empfiehlt

### Asphalt-Isolierplatten

mit Filz- und Jute-Einlagen.

Bester Isolierschutz für Mauerabdeckung und gegen Wasserdruck.

**Asphalt, Holzcement, Dachpappen etc.**

### Asphalt-Arbeiten:

Terrassen, Trottoir, Böden in Asphalt, in Brauereien, Mühlen, Kegelbahnen etc.  
Parquet in Asphalt, eichen und buchen.

### Holzplästerungen in Asphalt.

Nur prima Material. — Exakte, gewissenhafte Bedienung. — Feinste Referenzen.

**TELEPHON.**

Telegrammadresse: **Heinrich Brändli, Horgen.**

## Stahlformguss

**Schmiedestücke, Werkzeugstahl**

Beste Qualität, schnellste Lieferung.

**Billigste Preise.**

**Nene Deutsche Stahlwerke, A.-G., Berlin-Reinickendorf.**

Vertreter f. d. Schweiz: **Maey & Cie., Zürich.**

## Puzzolan-(Schlacken)-Cement

liefern mit Garantie, prompt und billig

**Ed. Wüthrich & Cie.**

Cementfabrik

Herzogenbuchsee.

# Ateliers de constructions mécaniques de VEVEY

Giesserei, Maschinenfabrik und Kesselschmiede empfehlen sich zur Ausführung  
sämtlicher

## Eisenkonstruktions-Arbeiten

Brücken, Dachstühle, Genietete Träger

Bedachungen und Schuppen in Wellblech

Aussichtstürme, Gittertürme für Telephon- und Telegraphenleitungen

Drehscheiben für Hand und mechanischen Antrieb

Dampfkessel, Rohrleitungen, Reservoirs

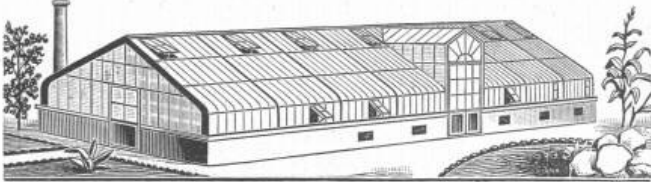
Kostenvoranschläge und Pläne auf Wunsch.

### Vohland & Bär

--- Basel ---

Gegründet 1859.

Ia. Referenzen.



in Pitsch-Pine **Gewächshäuser** in Eisen  
sowie alle andern Eisenkonstruktionen wie Treppen, Fenster, Oblichter,  
Vordächer, Veranden etc. etc.

**Rolladen-Fabrik.**

Spezielle Abteilung für Kunstschlosserei.  
Pläne und Kostenvoranschläge gratis.

### PFERDE-STALLUNGEN

Ueber 3000 Stände ausgeführt.

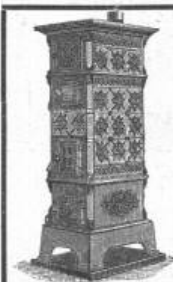
20jährige Erfahrung.

Höchste Auszeichnungen: Zürich, Paris, Bern, Genf.

Grössere eidgen., kanton. und private Anlagen ausgeführt.

**Gebr. Lincke, Zürich**

Fabrik im Industriequartier.



### A.-G. der Ofenfabrik Sursee

vormals Weltert & Cie. in Sursee.

Filialen in Zürich, Bern, Basel, Luzern,  
Lausanne und Genf.

**Centralheizungen** aller Systeme.

**Heizöfen** vorzüglichster Konstruktion.

**Kochherde, Waschherde, Bauguss.**

Garantie.

Prospekte gratis.

Drahtseile für Bogenlampen.

Tüchtige Monteurs stehen stets zu Diensten.

Lager in sämtlichen Seilwarenen.

**Mech. Draht- und Hanfseil-Fabrik**  
**Oechslin zum Mandelbaum**  
**Schaffhausen.**

— **Drahtseile** —  
für Transmissionen, Bahnen, Aufzüge etc.  
aus bestem, verzinktem und unverzinktem  
Tiegelgussstahldraht.

**Feinste Drahtschnüre**  
aus feinsten Qualität verzinktem Stahl-  
und Eisendraht.

**Hanftransmissionsseile**  
aus prima bad. Schleishanf, Manillahanf  
und Baumwolle.

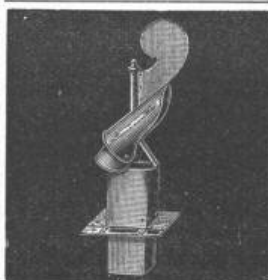
**Hanfseile für Krane u. Aufzüge**  
mit garantiert höchster Zugfestigkeit.

— **Schiffseile** —  
getheert und ungetheert.

— **Baumwollseile** —  
für Sektoren, Laufkrane etc.

Verdichtungsseile für Gas- und Wasserleitungen.  
Draht- & Hanfseilfett. ■ Fackeln.

Verzinkte Drahtseile für Verankerungen.



### Johns Schornstein- und Ventilations-Aufsatz.

Verhindert d. Rauchen d. Oefen,  
Beseitigt Abortdunst,  
Erhöht den Schornsteinzug,  
Dauernd gute Wirkung und  
Zehnjährige Garantie werden  
laut Prospekt gewährleistet.

Lieferung ab Lager Basel verzollt.

Illustrierte Prospekte gratis und franko.

**J. A. John, Erfurt 5.**

Ueber 65 000 Stück  
bereits verkauft.

**ELEKTRICITÄTS-GESELLSCHAFT**  
**ALIOTH**  
 Münchenstein-Basel  
 und Lyon.

Sämtliche Maschinen u. Apparate  
 sowie

**Einzelanlagen**

und

**Centralstationen**

für

**Licht- und Kraftverteilung.**

Einrichtungen für Elektrochemie.

**Elektrische Bahnen.**

**Adolf Bleichert & Co., Leipzig-Gohlis**  
 Aelteste und grösste Specialfabrik für den Bau von  
 Bleichert'schen  
 Drahtseil-Bahnen.



→ 27jährige Erfahrungen. ←

Bis jetzt wurden von uns über 1250 Anlagen ausgeführt in einer Gesamtlänge von mehr als 1300 Kilometer. 27jährige Erfahrungen.

**Weltausstellung Chicago 1893**

Höchster Preis und Auszeichnung.

**Heinrich Lanz, Mannheim.**

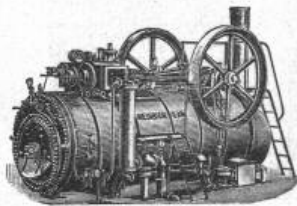
Ueber **3500** Arbeiter.

**Lokomobilen bis 300 PS**

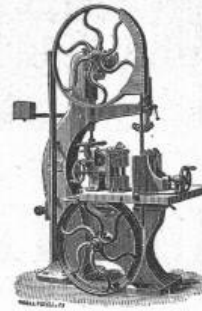
beste und sparsamste Betriebskraft.

**Verkauft:**

1896: **646** Lokomobilen  
 1897: **845** >  
 1898: **1263** >  
 1899: **1449** >



Gleicher Absatz von keiner anderen Fabrik Deutschlands erreicht!



**Fabriken Landquart**

(Schweiz)

empfehlen als Specialität

**Holzbearbeitungsmaschinen**

jeder Art, neuester Konstruktion,  
 besonders kräftig gebaut und in sorgfältigster Ausführung.

**Courante Maschinen**

stets auf Lager und im Betriebe zu sehen.

Illustrierte Preislisten stehen gerne zu Diensten.

**Maschinen-Fabrik Freiburg, Schweiz**

Aktiengesellschaft

vormals **G. Frey.**

**Centralheizungen**

aller Systeme.

**Turbinen, Wasserräder, hydraulische Aufzüge,  
 Pressen, Pumpen, Laufkrane, Transmissionen,  
 Wasserleitungen etc.**

Prompte Lieferung und Garantie.

Kostenanschläge und Prospekte gratis.

**Gutehoffnungshütte**

Aktienverein für Bergbau und Hüttenbetrieb

in **Oberhausen (Rhld.)**

fertigt in ihren mit den neuesten und vollkommensten  
 Einrichtungen ausgerüsteten Werkstätten als **Besonderheit**

**Achsen und Radreifen** aus bestem **Siemens-Martinstahl**  
 für Lokomotiven, Tender und Wagen aller Art,

**Radgerippe** (Speichenräder)

aus bestem **Schweisseisen** für **Wagen** aller Art,  
 fertige Radsätze für **Wagen** aller Art,

sowohl für **Voll-**,

als auch für **Neben- und Klein-Bahnen.**

Vertreter für die Schweiz: **Gebr. Stebler, Zürich.**

**R. & E. Huber, Pfäffikon** (Kanton Zürich)

Leitungs-Draht und Kabel für Kraftübertragungen,  
 Beleuchtungen, Sonnerien, elektr. Apparate etc.

**Gummi- und Guttapercha-Waren-Fabrik.**

Mechanische Draht- und Hanfseilerei.

**Carbolineum**

braun, eigener Fabrikation — mit Garantie für höchsten Gehalt an **anti-septischen** Substanzen — offerieren billigst

**R. Dietrich & Cie., Zürich.**



**Dampfkessel-Armaturen**  
 Automat-Dampfpumpen  
 beste Kesselspeisepumpen der Gegenwart  
 Brauereipumpen  
 Schachtpumpen  
 Sellaer Restartering  
 Injektor  
 Wasserstands-Apparate  
 Jenkins-Ventile.



**Membran-Pumpe.**  
 Beste Baupumpe u. Schlammpumpe.  
 Leistung bis zu 18000 Liter stündlich.  
 Prospekte frei.  
 P. Delseit, Köln a. Rh., Moselstr. 64.

**Sekundarschulhaus am Bühl.**  
**Ausschreibung von Bauarbeiten.**  
 Die Glaser-, Spengler- und Schieferdeckerarbeiten, sowie die Erstellung der Abortanlage nach dem automatischen Spülsystem für das Sekundarschulhaus am Bühl-Zürich III sollen in Akkord gegeben werden.  
 Die betreffenden Pläne liegen im Hochbaumamt I (Post) zur Einsicht auf, wo auch die gedruckten Vorausmasse samt Bedingungen bezogen werden können. Uebernahmsofferten sind verschlossen und mit der Aufschrift „Sekundarschulhaus Bühl“ versehen bis **11. Juni 1900, abends 6 Uhr**, an den Vorstand des Bauwesens I (Stadthaus) einzureichen.  
 Zürich, den 23. Mai 1900.  
 Hochbaumamt I der Stadt Zürich,  
 Der Stadtbaumeister:  
 A. Geiser.

**Stelleausschreibung.**  
 Infolge Resignation wird die Stelle eines Kontrollingenieurs für Bau und Unterhalt der schweizer. Eisenbahnen zur Wiederbesetzung ausgeschrieben.  
 Besoldung Fr. 4000 bis 5500 nebst den gesetzlichen Reiseentschädigungen.  
 Auskunft über Erfordernisse etc. erteilt die technische Abteilung des Eisenbahndepartements. Schriftliche Anmeldungen, welchen ein curriculum vitae nebst Ausweisen über Studien und bisherige Praxis beizufügen sind, nimmt bis **15. Juni 1900** das unterzeichnete Departement entgegen.  
 Bern, den 25. Mai 1900.  
 Eidg. Post- und Eisenbahndepartement:  
 Eisenbahn-Abteilung.

**Für Architekten, Baumeister und Konstrukteure.**  
 Grosses, gut assortiertes Lager in  
  
**I-Eisen in den deutschen Normalprofilen**  
 8, 10, 12, 13, 14, 15, 16, 18, 20, 22, 24, 26, 28, 30, 32, 34, 36, 38, 40 in Längen bis 14 Meter.  
 Monatliche Lagerlisten.  
**Julius Schoch & Cie.,**  
 Schwarzhorn Zürich.

**Alb. Waeckerlin**  
 -Mechanische Werkstätte-  
 Waagenfabrik  
 Schaffhausen.  
 Höchste Auszeichnung in Genf in der Waagenbranche.  
 Goldene Medaille der intern. Schifffahrts-Ausstellung Kiel 1896.

**Drahtseile**  
 jeder Construction und Qualität  
 für Seilbahnen, Transmissionen, Bergwerke, Kranen, Flaschenzüge, Hängebrücken, Schiffstauwerk, Fährseile, Blitzableiter etc., **Drahtseilchen** für Lampenaufzüge, Signale, Läutwerke, Wäscheleinen, **Litzen für Umzäunung** aus Eisen, Stahl und Gusstahl, fabriziert die **Westfälische Drahtindustrie HAMM i/Westfalen.**

**Wer bauen will** schütze das Gebäude gegen aufsteigend. Erdfeuchtigkeit einfach u. billig durch Anderson's bewährte schmiegsame Asphalt-Isolierplatten. Muster u. Prospekt mit zahlreichen Anerkennungs-schreiben postfrei und umsonst. A. W. Anderson in Beuel am Rhein.

**Eisenbahn-**  
 Oberbau-Materialien.  
 Schienen und Schwellen für Haupt- und Nebenbahnen; — Rillenschienen für Tramways u. Elektrische Bahnen; Stahlrohr-Maste, liefern  
**J. Walther & Cie., Zürich I.**

**Bauzeichner,**  
 tüchtiger, **gesucht** (für innern Ausbau) mit guten Referenzen, sofort.  
 Offerten sub Chiffre Z N 3713 an die Annoncen-Expedition  
**Rudolf Mosse, Zürich.**

**Bautechniker,**  
 Absolvent eines Technikums, floter und zuverlässiger Zeichner, **sucht** unter bescheidenen Ansprüchen Stellung, am liebsten in der französischen Schweiz, wo demselben Gelegenheit geboten, sich in der Sprache zu vervollkommen. Eintritt kann sofort erfolgen. Gefl. Offerten sub Z B 315 befördert **Rudolf Mosse, Basel.**

**Serpentin-Stein-**  
**Ausbeutung.**  
 Die Ausbeutung der Serpentin-Steine vom Dorfe Andermatt bis zum Gurspenthal wird von Unterzeichneter zur freien Bewerbung ausgeschrieben. Zeitdauer nach Ueber-einkauf. Offerten sind zu richten an **Korporationsverwaltung Ursern, Hospenthal.**

**Zu verkaufen:**  
**1 Nivellier-Instrument,**  
**1 Bauthodolit,**  
**2 Rep.-Theodolit.**  
 Alle Instrumente gut erhalten.  
 Offerten sub Chiffre Z X 3698 an die Annoncen-Expedition  
**Rudolf Mosse, Zürich.**

**Fugenloser Fussboden.**  
 Das **Rezept**, aus Sägmehl, Sand, Asche etc. granit- und linoleumartige, fugenlose Fussböden herzustellen, ist **zu verkaufen.** Selbstkosten Fr. 3.00 per qm. Gefl. Off. unter SZE «Fussboden» bef. **Haasenstein & Vogler A.-G., Frankfurt a. M.**

# Bautechniker

mit 5jähriger Praxis in Bureau und Bau, solid und tüchtig,

wünscht Stelle zu ändern.

Gefl. Offerten sub Chiffre A B 10 an **Rudolf Mosse, Zürich.**

# Architekt,

künstlerisch befähigt, Hochschule und Praxis (moderner Stil), sucht alsbald dauernde Stellung.

Gefl. Angebote unter Chiffre Z E 3355 an **Rudolf Mosse, Zürich.**

# Architekt

theoretisch gebildet mit vieljähriger praktischer Erfahrung, selbständig arbeitend, sucht Stelle als Bauführer in ein grösseres Baugeschäft, die Leitung eines solchen, eventuell ein Maurer- oder Steinhauergeschäft zu übernehmen oder sich zu beteiligen. Offerten unter Chiffre Z Y 3499 an **Rudolf Mosse, Zürich.**

# Junger Ingenieur,

Schweizer, dipl. am eidg. Polytechnikum, mit einigen Jahren Praxis (Aufnahmen und Studien für Eisenbahnen etc.) sucht Stellung im Auslande, vorzugsweise für Wasser- oder Eisenbahnbau. Offerten sub Chiffre Z K 3510 an **Rudolf Mosse, Zürich.**

# Bauingenieur

sucht per sofort passende Stelle. Offerten erbeten unter Chiffre P 1538 G an **Haasenstein & Vogler, St. Gallen.**

# Heizungstechniker,

guter Zeichner, mit Werkstatt- und Bureaupraxis, möglichst selbständig arbeitend, wird in ein

Centralheizungs-Geschäft

in dauernde Stellung **gesucht.**

Gefl. Offerten mit Angabe der bisherigen Thätigkeit und Zeugnisabschriften unter Chiffre Z C 3378 an die Annoncen-Expedition **Rudolf Mosse, Zürich.**

# Schwarz u. farbig glasierte

Ziegel und Backsteine, Falzziegel, Biberschwänze, Diverse Formate, für Kirchen, Villen etc. Specialität von **Passavant-Iselin & Cie., Basel.**

# ARCHITEKT

mit Bau- und Bureaupraxis sucht Engagement. Gefl. Offerten sub Chiffre Zag E 202 an **Rudolf Mosse, Bern.**

Diplomirter

# Maschineningenieur

mit vorzügl. Zeugnissen, sucht Stellung in ein Konstruktionsbureau. Offerten unter Chiffre Z X 3548 an **Rudolf Mosse, Zürich.**

# Ein tüchtiger Bauschlosser

wünscht die Uebernahme von jeder Art kleiner Arbeiten, speziell Massenartikel, für zahlungsfähige Firmen bei prompter Ausführung und billigster Berechnung.

Wäre event. auch geneigt, eine diesbezügliche Anstellung bei ordentlichem Lohn in solidem Geschäft anzunehmen. Gefl. Offerten unter Chiffre Z V 3546 an **Rudolf Mosse, Zürich.**

# Treibriemen.

Eine erstklassige Firma wird gesucht, um die Vertretung eines über die ganze Welt anerkannten und konkurrenzfähigen Balatariemens in fester Rechnung für die Schweiz zu übernehmen.

Aktieselskabet **den NORSKE REMFABRIK,** Christiania, Norwegen

# Commanditär

Tüchtiger Ingenieur wird von leistungsfähigem Baugeschäft mit prima Kundschaft behufs weiterer Vergrößerung als Commanditär gesucht. Successive Einlage von 50 000 Fr. Bedingung. Offerten unter L 2593 Z an die Annoncen-Expedition **Haasenstein & Vogler, Zürich.**

# Buchhalter,

solid, selbständig in der dopp. Buchführung, Lohnwesen pp. sucht per bald oder per 1. Juli Stellung. Offerten unter D P 6120 an **Rudolf Mosse, Dresden erb.**

Jüngerer

# CONCORDATS-GEOMETER

sucht Stelle bei Tiefbauten oder Vermessungen. Off. sub Chiffre Z R 3592 an **Rudolf Mosse, Zürich.**

Tüchtiger, selbständiger

# Wagner

sucht gestützt auf gute Zeugnisse Stelle als **Wagner** oder **Magaziner** in ein grösseres Baugeschäft. Eintritt sofort oder 1. Juni. Gfl. Offerten sub Chiffre Z E 3605 an **Rudolf Mosse, Zürich.**

# 500 Stück kompl. Getriebe

Stange 160 cm x 14 mm, durch Insolvenz des Adressaten zurückgehalten, billigst abzugeben.

Reflektanten belieben sich zwecks näherer Angaben an **G. Lohmann, Baubeschlag- und Broncewaaren-Fabrik in Sudberg (Rheinpreussen)** zu wenden.

# Geometer

mit Praxis und guten Zeugnissen sucht für kurze Zeit passende Beschäftigung.

Gefl. Offerten sub Chiffre Z W 3647 an **Rudolf Mosse, Zürich.**

# Stets Vorrat

in neuen und gebrauchten **Nivellier-Instrumenten, Theodoliten** etc.

**Billwiller & Kradolfer,**

Techn. Versandgeschäft, **Clausiusstrasse 38, Zürich,** beim Polytechnikum.

# Gesucht:

für eine **Bergbahn**. System Abt (Lokomotivbetrieb), ein erfahrener

# Maschinenmeister

mit technischer Bildung. Es werden gute Kenntnisse im Italienischen und Deutschen verlangt schriftlich und mündlich und Rechnungsführung des Magazins oder Statistik. Eintritt 1. Juli a. c.

Offerten mit Angabe der Referenzen über geleistete Dienste sub Chiffre Z H 3483 an **Rudolf Mosse, Zürich.**

# Gesucht:

ein tüchtiger, im **Turbinenbau** erfahrener

# Konstrukteur

mit prima Referenzen.

Offerten mit Gehaltsansprüchen werden entgegengenommen von der **Aktiengesellschaft vormals Joh. Jacob Rieter & Cie.** in Winterthur.

# Gesucht

für eine grosse, hervorragende **Maschinenfabrik** mit Giesserei und Kesselschmiede ein durchaus tüchtiger und erfahrener

# Betriebsleiter

zur Oberleitung der gesamten Werkstätten. Nur solche, welche schon in ähnlichen Stellungen in grössern Maschinenfabriken thätig waren, belieben sich mit Angabe von Referenzen und Gehaltsansprüchen, sowie ausführlichen Aufschlüssen über die bisherige Laufbahn zu wenden unter Chiffre Z C 3603 an die **Annoncen-Expedition — Rudolf Mosse, Zürich.**

# Junger Geometer,

gewandter Zeichner, **findet Anstellung** bei einem Konkordats-Geometer.

Anmeldungen unter Chiffre Z P 3715 an die Annoncen-Expedition **Rudolf Mosse, Zürich.**

# Die zuverlässigsten

# CONDENSTÖPFE



liefert **J. AUMUND, Ingen.,** Stampfenbachstrasse 11, z. Limmatburg **ZÜRICH.** Verlangen Sie Prospekt und Referenzen.

# Drahtseile

der **Atlas Drahtseilwerke** von **Fred. W. Scott** in Reddish b. Manchester, zum Betriebe von Drahtseilbahnen, Hängebahnen, Personen- und Waren-Aufzügen etc. liefern

**J. Walther & Cie., Zürich I.**

# M. Kreutzmann, Zürich

Spezial-Buchhandlung

für

**Architektur**

und

**Kunstgewerbe**

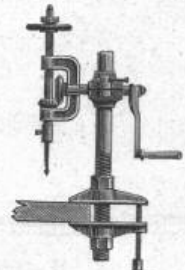
Grosses Lager

technischer und architektonischer Vorlagen-Werke.

Auswahlsendungen auf Wunsch.

Zahlungserleichterungen ohne Preisauflschlag.

Telephon 2389.



# Montier-Bohrmaschinen

mit Weichgussbestandteilen, sehr solid und praktisch, liefern in 2 Größen

**Suter-Strehler & Co.,** Konstruktionswerkstätte, ZÜRICH, vormals Suter & Diener.



# Asphalt-Parkett

**Eichene** und **Pitchpine-Riemen** in Asphalt gelegt.

Zuverlässigste Garantie gegen Bodenfeuchtigkeit u. Schwamm, sowie gegen Luftzutritt von unten.

Ermöglichen die Erstellung von Parkettböden auch in nicht unterkellerten und feuchten Lokalen, über Durchfahrten etc.

Erstellen unter Garantie

**E. Baumberger & Koch** Steineringweg 45, Basel.