

**Zeitschrift:** Schweizerische Bauzeitung  
**Herausgeber:** Verlags-AG der akademischen technischen Vereine  
**Band:** 35/36 (1900)  
**Heft:** 22

## **Werbung**

### **Nutzungsbedingungen**

Die ETH-Bibliothek ist die Anbieterin der digitalisierten Zeitschriften. Sie besitzt keine Urheberrechte an den Zeitschriften und ist nicht verantwortlich für deren Inhalte. Die Rechte liegen in der Regel bei den Herausgebern beziehungsweise den externen Rechteinhabern. [Siehe Rechtliche Hinweise.](#)

### **Conditions d'utilisation**

L'ETH Library est le fournisseur des revues numérisées. Elle ne détient aucun droit d'auteur sur les revues et n'est pas responsable de leur contenu. En règle générale, les droits sont détenus par les éditeurs ou les détenteurs de droits externes. [Voir Informations légales.](#)

### **Terms of use**

The ETH Library is the provider of the digitised journals. It does not own any copyrights to the journals and is not responsible for their content. The rights usually lie with the publishers or the external rights holders. [See Legal notice.](#)

**Download PDF:** 30.01.2025

**ETH-Bibliothek Zürich, E-Periodica, <https://www.e-periodica.ch>**

# Schweizerische Bauzeitung

Wochenschrift

für Bau-, Verkehrs- und Maschinentechnik

Herausgegeben

von

A. WALDNER

Dianastrasse Nr. 5, Zürich II.

Verlag des Herausgebers. — Kommissionsverlag: Ed. Rascher, Meyer &amp; Zeller's Nachfolger in Zürich, Rathausquai 20.

Organ

des Schweizer. Ingenieur- und Architekten-Vereins und der Gesellschaft ehemaliger Studierender des eidg. Polytechnikums in Zürich.

Bd XXXV.

ZÜRICH, den 2. Juni 1900.

N<sup>o</sup> 22.

## Fabrik für Eisenkonstruktionen A.-G.

Technisches Bureau

Zeichnungen, statische Berechnungen und Kostenvoranschläge gratis.

vormals

Schäppi &amp; Schweizer, Zürich-Albisrieden.

Eiserne Façaden  
mit Rolladen.  
Dächer-Hallen.  
Veranden.  
Treppen, Balkone.  
Pferdestall-Eintr.

Telephon 2542.



Neu!

Man versehe jeden Kachelofen mit Winter's neuen Patent-Germania- oder Meteor-Einsatzöfen.

Die geringen Mehrkosten gegen alte Konstruktionen werden auch bei Dauerbrand in einem Winter fast erspart durch den mässigen Verbrauch an Brennmaterial. — Preislisten mit ausführlichen Beschreibungen der Einsätze und Winter's Patent-Oefen «Germanen» stehen zu Diensten. — Zu beziehen durch alle besseren Ofenhandlungen.

Oscar Winter, Hannover.

Grosser Erfolg: Winter's Germania-Sparkochherde.

Neu!

Einzig echte Mettlacher Steinzeug-Bodenplatten, glasierte Wandplatten, Stallklinker und Röhren,

wetterbeständige Bauterracotta (matt und in Majolica), Figuren und Vasen zu Bauzwecken und für Gärten von Villeroy & Boch in Mettlach und Merzig.

Verblendsteine

in 7 verschiedenen Farben, glasiert und unglasiert, von Ph. Holzmann & Cie. in Frankfurt a. M.

Saargemünder Thonplatten, stahlhart gebrannt von A. Brach in Kleinblittersdorf.

Prima Schlackenwolle

Ladenständer. Decor. Bauguss von C. Flink, Mannheim.

Vertreter: Eugen Jeuch in Basel.

Naturmuster und Preiscurant zu Diensten.

## LAMBERT & STAHL

ARCHITEKTEN, STUTTGART.

Künstlerische Ausführung

von Perspektiven und architektonischen Arbeiten jeder Art.

## Bekanntmachung.

Die Konkurrenz-Entwürfe für ein Verwaltungsgebäude der eidgen. Alkoholverwaltung in Bern sind vom 1. bis und mit 14. Juni nächsthin täglich von 9 bis 12 Uhr vormittags und von 1 bis 5 Uhr nachmittags im Konzertsaal des Gesellschaftshauses Museum in Bern öffentlich ausgestellt.

Bern, den 31. Mai 1900.

Eidg. Departement des Innern.

## Betriebs-Direktor gesucht

für eine kleine Bergbahn mit elektrischem Betrieb.

Erfordernisse: Technische Bildung, administrative Fachkenntnisse, praktische Erfahrung in der selbständigen Leitung ähnlicher Unternehmungen und Gewandtheit im Geschäftsverkehr.

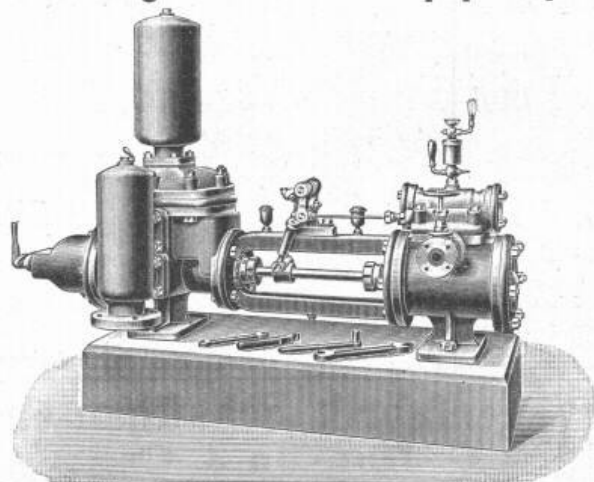
Gehalt und Anstellungsbedingungen nach Uebereinkunft. Anmeldungen und Angabe der Ansprüche (Zeugnisse nur in Abschrift, keine Originalien) unter Z B 3577 an

Annoncen-Expedition Rudolf Mosse, Zürich.

Baugeschäft und Ingenieurbureau  
P. Simons, Bern, Spitalgasse 30.

## Schwungradlose Dampfpumpen

neuester Construction



(Patent W. Voit)

Schäffer & Budenberg  
Zürich-Seebach.

Maschinen- und Dampfkessel-Armaturen-Fabrik.

Station Oerlikon.

## Stelleausschreibung.

Infolge Resignation wird die Stelle eines Kontrollingenieurs für Bau und Unterhalt der schweizer. Eisenbahnen zur Wiederbesetzung ausgeschrieben.

Besoldung Fr. 4000 bis 5500 nebst den gesetzlichen Reiseentschädigungen.

Auskunft über Erfordernisse etc. erteilt die technische Abteilung des Eisenbahndepartements. Schriftliche Anmeldungen, welchen ein curriculum vitae nebst Ausweisen über Studien und bisherige Praxis beizufügen sind, nimmt bis 15. Juni 1900 das unterzeichnete Departement entgegen.

Bern, den 25. Mai 1900.

Eidg. Post- und Eisenbahndepartement:  
Eisenbahn-Abteilung.

## Krematorium in Mainz.

Den Herren Architekten und Bildhauern aus der Schweiz, die sich an der auf pag. 219 dieses Blattes erwähnten Konkurrenz zu beteiligen willens sind, diene zur Nachricht, dass Programm und Situationsplan des Wettbewerbes auch bei Herrn Wegmann-Ercolani an der Kassa der Schweiz. Lebensversicherungs- und Rentenanstalt, Alpenquai 40, Zürich, erhältlich sind.

## Konkurrenz-Eröffnung.

Die Schulgemeinde Mettlen (Thurgau) ist willens, bei ihren beiden Schullausgärten für die Garteneinzäunung

**Gotthard-Granitsockel mit Cementbeton,**  
Fundament von je circa 32,00 m Umfang,

erstellen zu lassen.

Die diesbezüglichen Vorschriften sind bei der Schulpflegschaft Mettlen zu vernehmen. Fachverständige Bewerber um diese Arbeit, ganz oder teilweise, haben ihre Offerten bis zum 20. Juni a. c. dem Schulpräsidium Mettlen mit der Ueberschrift: «Schulhausgartensockel» einzureichen.

**Die Schulvorsteherschaft.**

## Konkurrenz-Ausschreibung

über

**Schreinerarbeiten für die Polizeikaserne Zürich.**

Eingabetermin: bis 9. Juni 1900.

Näheres durch das kant. Hochbauamt.

Zürich, den 25. Mai 1900.

Für die kant. Baudirektion:  
Der Kantonsbaumeister: Fietz.

## Wartau. Bauausschreibung.

Die unterzeichnete Behörde eröffnet hiemit freie Konkurrenz für die Ausführung folgender Arbeiten im obern Teile des Trübbaches:

### Loos IV des Vorderbaches in 3 Abteilungen.

Erste Abteilung von Sperre 78 a bis Sperre 79 b, 7 Stück und in der Seitenrunds daselbst 5 Sperren; total 12 Sperren. Zweite Abteilung, Felssprengung ca. 230 m<sup>3</sup>. Dritte obere Abteilung von Profil 11—35 27 Stück kleiner Sperren.

Pläne, Vorausmaasse und Bauvorschriften liegen auf dem Gemeindeamt-Bureau in Fontenas zur Einsichtnahme auf. Die Offerten sind verschlossen mit der Aufschrift «Trübbachverbauung» versehen bis spätestens den 9. Juni l. J. dem Gemeinamt Wartau einzureichen.

Wartau, den 23. Mai 1900.

**Der Gemeinderat.**

## Wagenfabrik Schaffhausen

**G. Hanslin & Cie.**

Fabrikation von Lastfuhrwerken aller Art.

Specialität:

Fuhrwerke für Bauunternehmer: Carretten, Schnappkarren, Tragbahnen.

Wagenräder ab Lager. — Reparaturen.

Grösste Leistungsfähigkeit.

Prompte und billige Bedienung.

## Für Unternehmer oder Korporationen. Portlandcement-Röhren

bester Qualität, garantiert 36, 45 und 60 cm im Sicht, können in kleinen und grossen Partien ganz ausnahmsweise billig bezogen werden wegen Räumung eines grossen Lagers. Anfragen sub Chiffre Zag S 201 an

**Rudolf Mosse, Schaffhausen.**

## Schild, Albert & Hilbig

vorm. Borner & Cie.,

Giesserei, Maschinenfabrik und Kesselschmiede

Altstetten Zürich

Special-Fabrik für komplette Einrichtungen von  
Ziegeleien, Cement- u. Thonwaren-Fabriken.

Ziegelpressen Nr. 1—5. Abschneidische und Formen jeder Art.  
Thonschneider Nr. 1—6. Schlemmmaschinen. Röhrenpressen.  
Revolverpressen. Friktions- und Excenter-Falzziegelpressen.  
Firstziegelpressen. Nachpressen.  
Steinbrecher jeder Grösse. Mischmaschinen. Kollergänge. Walzwerke.  
Stein-, Boden- und Mosaikplattenpressen. Mahlgänge. Kugelmühlen. Schleudermühlen. Centrifugalmühlen. Becherwerke.  
Transporte. Aufzüge. Transmissionen.

Kostenlose Ausarbeitung von Projekten. — Reparaturen.

## Nützlich für Geldinstitute, Handelsfirmen Kapitalisten und Beamte.

sind: Guyers genaue und nach neuer, anerkannt praktischer Methode erstellte **Tageszinstabellen** für 1—360 Tage, jeden Kapitalbetrag und jedes 100-teilige Münzsystem (9 Zinsfüsse: 3%, 3 1/4%, etc. bis 5% in Einzel- und Gesamtausgabe);

**Monatszinstabellen** (16 Zinsfüsse: 2 1/4, 2 1/2 etc. bis 6% in einem Bande).

Prospekte oder einzelne Exemplare durch jede Buchhandlung oder direkt vom Verfasser

**J. Guyer, Pfäffikon-Zürich.**

## Die Laufenthaler Portland-Cement-Fabrik in Zwingen (Berner Jura)

hat anfangs April den Betrieb ihrer neuen, mit den besten Maschinen ausgerüsteten Fabrik definitiv eröffnet und empfiehlt ihren langsam bindenden

### Prima Portland-Cement

von absoluter Volumenbeständigkeit und Gleichmässigkeit.

Feinste Mahlung, schöne Farbe und grösste Zug- und Druckfestigkeit garantiert. Grosse Leistungsfähigkeit.

Billigste Preise und prompte Ausführung aller Aufträge.  
Grellingen, im Mai 1900.

## Arthur Koppel, Zürich I, Poststr. Nr. 5. Transportanlagen für Fabriken und alle Industrien. Wagenbau.

Elektrische Schmalspurbahnen.

Gleise und Wagen für Bauunternehmer.

Patent-Rollenachslager, 50% Zugkraft ersparend.

Man verlange Anstellungen und Kataloge.

Jüngerer, thätiger und tüchtiger

## Elektroingenieur

mit der italienischen Sprache und mit Projektierung von Licht- und Kraftübertragungs-Anlagen nach Gleichstrom- wie Drehstrom-System vollständig vertraut und in Montageleitung zuverlässig und erfahren, wird zum 1. Juli a. c. gesucht. Gefl. Offerten mit Referenzen und Gehaltsansprüchen an Dr. G. L. & Co., Mailand, via Giuliani 5.



# C. F. Ulrich, Niederdorfstrasse 20, Zürich.

## Specialgeschäft für Baubeschläge.

Dépot der echten Bommer'schen Windfangthür-Bänder mit Spiralfeder; unerreicht in Bezug auf Federkraft, Dauerhaftigkeit und elegantes Aeussere.

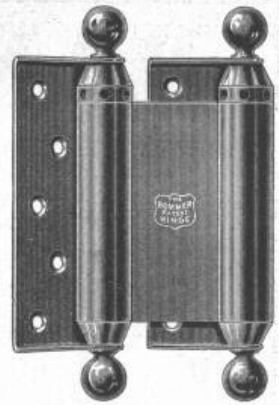
Vollständiges Lager in allen Schlossarten, Fensterverschlüssen und Thürbändern.

Grösste und feinste Auswahl in Bronze-Beschlägen.

Stilgerechte Modelle, hochmoderne Genres in nur Ia Ausführung.

Permanente Ausstellung von Baubeschlägen: 20 Niederdorfstrasse, I. Etage.

Illustrierte Preislisten und Mustersendungen stets zu Diensten.



# Schienen-Bahnen

mit endlosem Seilbetrieb,  
stationär und transportabel,  
erstellt  
unter Garantie für tadellose Funktion

E. Binkert-Siegwart, Ingenieur, Basel.

## Telegraphenstangen und Leitungsmaste

aus vorzüglichen, geraden Hölzern d. Schwarzwaldes u. der bayerischen Forsten gewonnen, imprägniert nach den Bedingungen der Reichspostverwaltung.

### Eisenbahnschwellen

jeder Holzart, beliebiger Dimensionen, getränkt oder ungetränkt, günstig gelagert für Bahn- und Wasserbeförderung, empfehlen

Gebr. Himmelsbach, vorm. J. Himmelsbach, Oberweier, in Freiburg i. B., Holzhandlung und Holz-Imprägnier-Anstalten.

### Stahlwerk

## Aktien-Gesellschaft „Charlottenhütte“

Niederschelden a. d. Sieg.

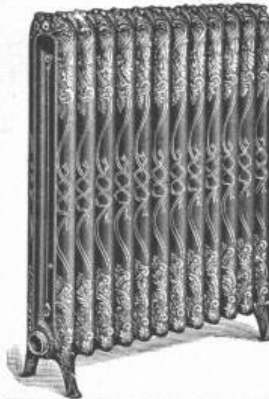
fertigt in seinen modernen mit nur erstklassigen Werkzeugmaschinen und Einrichtungen ausgestatteten Werkstätten als **Besonderheit:**

**Achsen, Radreifen** für Lokomotiven, Tender und Waggons aller Art, fertige **Radsätze** für Voll-, Klein- und Nebenbahnen, ferner **Schmiedestücke** bis zu den grössten, roh, vorgearbeitet und fertigbearbeitet.

**Stahlpaßguss**, vornehmlich schwere Stücke, aus Ia. Siemens-Martin- und Tiegelstahl in allen Bearbeitungsstadien.

**Rohblöcke und Rohbrammen** jeder Grösse und Qualität. **Nickel- und Chromstahl.**

Vertreter für die Schweiz: J. Walther & Cie., Zürich.



G. Helbling & Cie.,  
Zürich I  
Stadelhoferplatz 18.

## Centralheizungen

aller Systeme.

Lüftungs- u. Trocken-  
Anlagen.

## Kesselschmiede Richtersweil.

**Dampfkessel** jeden Systems und jeder Grösse, wovon stets einige in Vorrat und in Arbeit.

**Apparate** für Kessel-Speisewasser-Reinigung.

**Reservoirs** für Wasser, Oel, Spiritus u. s. w.

**Apparate** für Druckereien, Färbereien, Seifensiedereien, Brauereien und übrige technische Gewerbe.

**Genietete Blechträger** Bau- u. Brückenkonstruktionen.

**Turbinenröhren** für jeden Druck, von 250 bis 2000 m/m Lichtweite und darüber.

Referenzen über ausgef. grösste Anlagen stehen zur Verfügung.

**Kürzeste Lieferfristen.**

## Steinbruch-Gesellschaft Ostermündingen

bei Bern.

**Blauer und gelber Sandstein.** Lieferung als Rohmaterial aufs Mass in jeder Grösse oder behauen nach Plänen und Zeichnungen.

Fluatlieferung zur Erhärtung des Materials.

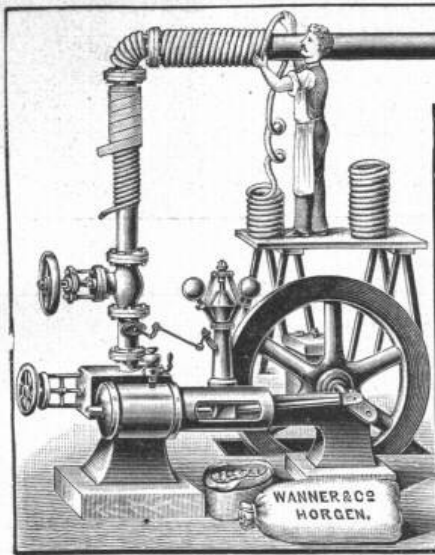
Erste Schweiz.  
MOSAIKPLATTENFABRIK

# Huldreich Graf

WINTERTHUR  
empfiehlt ihr Fabrikat als:  
**MOSAIKPLATTEN**  
für Bodenbeläge jeder Art von den einfachen billigeren bis zu den reichsten Dessins, mit glatter und geriefter Oberfläche.  
Zeichnungen und Preiscurants zu Diensten.

# WANNER & C<sup>IE</sup>, HORGEN.

— Spezialgeschäft für Isolierungen aller Art. —



## Isoliermaterial

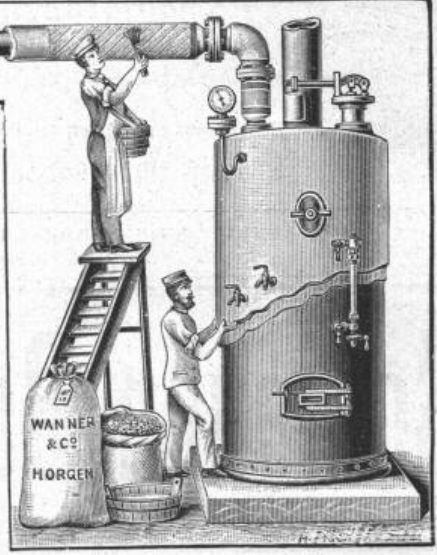
für die Baubranche:

**KORKSTEINE**  
Korksteinplatten.

**Asbest-Kieselguhr-Isolierplatten,**

zur Bekleidung  
von eisernen Säulen, Trägern  
und Balken,  
sowie von Holzbalken, Holzwänden  
und Thüren

**zum Schutz gegen  
Feuer.**



Komplete Isolierungen an Dampf- und Heizungs-Anlagen zum Schutze gegen Wärmeverlust, sowie an Wasserleitungen zum Schutze gegen Einfrieren führen wir fachgemäss, wirkungsvoll und prompt durch geübte Spezialarbeiter aus. — Ausführlicher Katalog und Kostenvoranschläge gratis und franko.

## Hch. Lips, Möbelfabrik, Zürich I

empfiehlt sich den Herren Architekten, Bauunternehmern etc. für den inneren dekorativen Ausbau ganzer Villen, Privathäuser, Hotels etc. und deren vollständige oder teilweise Möblierung nach eigenen oder gegebenen Motiven in künstlerischer Durchführung und ist zur Anfertigung von Entwürfen, Zeichnungen und Berechnungen jederzeit gerne bereit.

Bureaux und Hauptmagazine:

Löwenplatz 37, 39, 41. Zürich.

Fabrik in Altstetten.

Cement- und Asphaltböden  
Holzementbedachungen  
Holzpflaster  
Asphaltparketts  
**Gottl. Burckhardt, Sohn**  
Asphalt- u. Cementgeschäft,  
**BASEL.**

**Alb. Waeckerlin**  
-Mechanische  
Werkstätte-  
**Waagenfabrik**  
Höchste Auszeichnung in Genf  
in der Waagenbranche.  
**Schaffhausen.**

## Trog-Closets mit automatischer Spülung

für Schulen, Kasernen, Verwaltungen, Bahnhöfe.

«Das System hat sich auch hier (Schulhaus Klingenstrasse, Zürich) vortrefflich bewährt. Dasselbe verdient auch von dem Gesichtspunkt aus den Vorzug, dass es keine Reparaturen verursacht, wie dies bei den sog. Zugsvorrichtungen der Fall ist, und die Spülung geschieht in sicherer Weise, das fatale «Vergessen», den Zug in Bewegung zu setzen, spielt hier keine Rolle. (gez.) A. Geiser, Stadtbaumeister». (Bauztg. 28. April 1900.)

**Oel-Pissoirs.** „Saprol“ für Oel-Pissoirs und Desinfektion von Aborten. Closets und Toiletten-Einrichtungen aller Art für Hotels, Spitäler etc. Porzellan-Badwannen.

**Passavant-Iselin & Cie., Basel.**

## Für Architekten, Baumeister und Konstrukteure.

Grosses, gut assortiertes Lager in

**I U L L L**  
**I-Eisen in den deutschen Normalprofilen**

8, 10, 12, 13, 14, 15, 16, 18, 20, 22, 24, 26, 28, 30, 32, 34, 36, 38, 40 in Längen bis 14 Meter.

Monatliche Lagerlisten.

**Julius Schoch & Cie.,**  
Schwarzhorn Zürich.

## Metallgewebe und Geflechte

schwarz und galvanisiert.

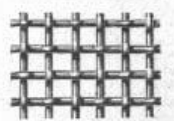
Siebwaren jeder Art

Grosser Vorrat in galv. Geflechten von verschiedenen Maschenweiten und Breiten für Einfriedigungen u. Umgitterungen jeder Art.

Stachelzaundraht.

Artikel für Giessereien, Baugeschäfte, Apotheken, Hôtels und Conditoreien.

— Billigste Preise. —



Kataloge und Preisverzeichnisse stehen auf Verlangen zu Diensten.

**Metallgewebe-Manufactur**

**Suter-Strehler & Co Zürich.**

<p>Oefen, Kochherde, <b>Bäder,</b> Wascheinrichtungen, Glätteöfen, Bügeleisen, Wringmaschinen, Waschmangen, Kochherde.</p>	<h2>Pferdestall-Einrichtungen</h2> <p>nach eigenen Modellen in rationeller Ausführung erstellen</p> <h3>Haupt, Ammann &amp; Roeder, Zürich.</h3>	<p>Centralheizungen, Niederdruckdampf- und Warm- wasserheizungen, Trockenan- lagen, Etagenheizungen, Konditor-Backöfen.</p>
--------------------------------------------------------------------------------------------------------------------------------------------	--------------------------------------------------------------------------------------------------------------------------------------------------	---------------------------------------------------------------------------------------------------------------------------------------------

# Heinrich Blank, Maschinenfabrik, Uster. Cementstein-Pressen für Hand- und Kraft-Betrieb

mit automatisch wirkender Ausstossvorrichtung.  
Solideste, bewährteste Konstruktion, kleinster Kraftverbrauch  
**und unübertroffene Leistung.**

Stets Maschinen im Betrieb.

Beste Referenzen.



**Ad. Schulthess, Zürich V,**  
Mühlebachstr. 62/64, Zinkornamenten-Fabrik.

Specialität: Ausführung architektonischer, kunstgewerblicher Ornamente in Zink und Kupfer etc. etc. nach Musteralbum eingesandten Zeichnungen und nach Modellen, wie: Mansardenfenster, Dach- und Thurmspitzen, Konsolen, Gesimse, Wasserspeier, Bekrönungen, Ballustraden, Firstkämme, Garnituren und Figuren etc. etc.  
Illustrierte Muster-Album u. Preis-Courant gratis und franko!

Neues bewährtes Verfahren zur Verküperung der Zinkarbeiten.  
 Grosse Auswahl und Musterlager von Blech-Schindeln verschiedenster Grösse und Dessin. Specialität: Kuppel- und Thurm-Eindeckungen mit Falzhaken befestigt; Patent Nr. 11727.  
 Beste Special-Einrichtungen zur Fabrication von Schindeln, Schuppenblechen und gerippten Dachplatten.  
 Prospekte gratis. — Uebnahme sämtlicher Spangearbeiten.  
 Anfertigung von erhabenen Zinkbuchstaben.

### Drahtseile

der Atlas Drahtseilwerke von Fred. W. Scott in Reddish b. Manchester, zum Betriebe von Drahtseilbahnen, Hängebahnen, Personen- und Waren-Aufzügen etc. liefern

**J. Walther & Cie., Zürich I.**

### Jacques Gros.

Villen und Landhäuser

Serie II, 10 Hefte à Fr. 2. 70  
erscheint demächst in monatlichen Zwischenräumen.

Zu beziehen durch  
**M. Kreutzmann, Zürich,**  
Buchhandlung für Architektur  
Zähringerstrasse 45.  
Telephon.



## Besten Hartboden-Belag

geben

# Marke P. P.

aus der  
**Mosaikplatten-Fabrik Root**  
Dr. P. Pfyffer, Luzern.

Bureau und Musterlager: Seidenhofstrasse 8.  
Vorzügliche Referenzen! Fünfjährige Garantie!



## Wendeltreppen,

### Eis. Treppen-Anlagen,

Balkongeländer, Treppengeländer,  
Thürfüllungen, Säulen, Gusspfosten,  
Dachfenster.

**Suter-Strehler & Co.,**  
Konstrukt. - Werkstätte, **Zürich.**



## Gummihosen Gummistrümpfe Haubenjacken Complete Taucheranzüge, sowie alle andern Kautschukwaren

für technische Zwecke  
empfehlen

**Alf. Diener & Co.,**  
Mythenstrasse 29,  
**Zürich II.**

Wir halten stets als **Specialität** ein bedeutendes, sehr gut assortiertes Lager von **garantiert bestem**

## Schwed. Holzkohlen-Werkzeugstahl

aus den reinsten Dannemore-Erzen erzeugt, wie **Bohrstahl** speziell für das härteste Gestein, wie Granit etc.

**Schneid-, Schweiss- u. Stahlstahl, Hammerstahl,  
Meisselstahl etc. etc.**

Unbedingt vorteilhafteste Bezugsquelle und **prompteste** Bedienung. } Preiscourants und Zeugnisse auf Verlangen gratis und franko.

## Affolter, Christen & Co., Basel.

# Ernst Schoch, Basel.

hält stets **vorrätig**

## Bauträger-Poutrelles

Deutsche Normalprofile Nr. 8-40 von 7 1/2-12 Meter Länge,  
idem Nr. 42 1/2 und 45 von 8-10 Meter,  
idem Nr. 47 1/2 und 50 von 8 Meter.



**Eisen**  
**Fers en U**

Normalprofile Nr. 8-30  
von 4 1/2-10 Meter.

**Eisen**  
**Fers en U**



**Quadrant-Eisen**

Nr. 5 und 7 1/2 von 8 Meter Länge.



**Einfaches T Eisen**

Fers à T simples

16 x 16 mm - 200 x 100 bis 8 Meter Länge.



**Zores-Eisen** Nr. 5, 60, 7 1/2 und 9 von 5-8 Meter.

**-Eisen** - Nr. 10 und 12 -  
von 8 Meter Länge.

**Fers à**



**Gleichschenklige Winkeleisen** ≡ **Ungleichschenklige Winkeleisen**

bis 12 Meter Länge.

bis 12 Meter Länge.



**Universal-Eisen - Larges Plats**

bis 12 Meter Länge.

Grösstes Sortiment **Konstruktions-Bleche** Grösstes Sortiment

1000 x 2000, 1250 x 2500, 1300 x 4000, 1500 x 3000, 1500 x 4000, 1500 x 5000 mm.



**Gerippte Bleche**

quadratisch und länglich

1000 x 1000, 2000, 2500, 3000; 1200 x 2000, 2500, 3000; 1500 x 2500, 3000, 4000 mm.



**Bauträger-Poutrelles** liefert in **wenigen Wochen** ab Werk.

## THONWERK BIEBRICH, A.-G.

**Biebrich a/Rhein**

beste Referenzen und Zeugnisse aus der Schweiz,  
liefert die für den Bau und Betrieb von Gasanstalten, Cement-  
fabriken, Chemischen Fabriken, Cellulosefabriken, Schweiss-  
und Puddelwerken, Eisengiessereien, sowie für Dampfkessel-  
und sonstige Feuerungsanlagen notwendigen

**feuerfesten & säurebeständigen Produkte**

Retorten, Form- u. Normalsteine, Gloverringe, Mörtel etc.

## CENTRAL-HEIZUNGEN

Zahlreiche Anlagen im Betriebe

**Gebr. Lincke, Zürich**

Fabrik im Industriequartier.

**Oefen, Bäder, Koch- und Waschherde.**

Höchste Auszeichnungen: ZÜRICH, PARIS, BERN, GENÈVE.

Artikel für Maschinenbetrieb

**Ad. Furrer, Löwenstrasse 9, Zürich.**

Specialität:

**Original-Oelkannen**  
Patent „Kaye“



aus Stahlblech ohne  
Naht, mit fixer und  
abnehmbarer Spitze;

den vielen minderwertigen Nachahmungen weit überlegen.

Grosses Lager

in Michaux- und Nadel-Oelen, Burretten, Schmierbüchsen div. Systeme.

## Stahlformguss

**Schmiedestücke, Werkzeugstahl**

Beste Qualität, schnellste Lieferung.

**Billigste Preise.**

Neue Deutsche Stahlwerke, A.-G., Berlin-Reinickendorf.

Vertreter f. d. Schweiz: **Maey & Cie., Zürich.**