

Zeitschrift: Schweizerische Bauzeitung
Herausgeber: Verlags-AG der akademischen technischen Vereine
Band: 35/36 (1900)
Heft: 23

Werbung

Nutzungsbedingungen

Die ETH-Bibliothek ist die Anbieterin der digitalisierten Zeitschriften. Sie besitzt keine Urheberrechte an den Zeitschriften und ist nicht verantwortlich für deren Inhalte. Die Rechte liegen in der Regel bei den Herausgebern beziehungsweise den externen Rechteinhabern. [Siehe Rechtliche Hinweise.](#)

Conditions d'utilisation

L'ETH Library est le fournisseur des revues numérisées. Elle ne détient aucun droit d'auteur sur les revues et n'est pas responsable de leur contenu. En règle générale, les droits sont détenus par les éditeurs ou les détenteurs de droits externes. [Voir Informations légales.](#)

Terms of use

The ETH Library is the provider of the digitised journals. It does not own any copyrights to the journals and is not responsible for their content. The rights usually lie with the publishers or the external rights holders. [See Legal notice.](#)

Download PDF: 06.02.2025

ETH-Bibliothek Zürich, E-Periodica, <https://www.e-periodica.ch>

Kalk- und Cementfabriken Beckenried Akt.-Ges. in Beckenried

Direktor: A. Steinbrunner, Rieterstrasse 48 Zürich-Enge.

Grösste Leistungsfähigkeit in 1^a Hydraulischem Schwerkalk- und Cementkalk (dunkelgrau)

mit Garantie prompter Lieferung.

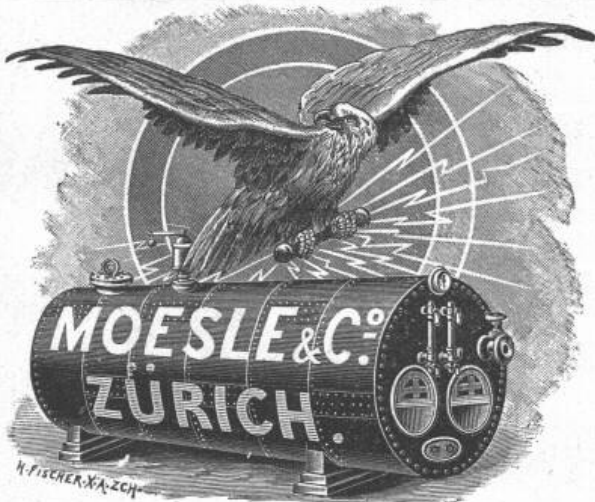
Fabriken in: Beckenried (Vierwaldstätter-See).

Unsere Produkte werden auf höchste Festigkeit und Volumenbeständigkeit garantiert.

Sämtliche Korrespondenzen sind nach Zürich II an Direktor Steinbrunner zu adressieren.

Telegrammadresse: **Beckenriedkalk Zürich.**

Telephon Nr. 590.

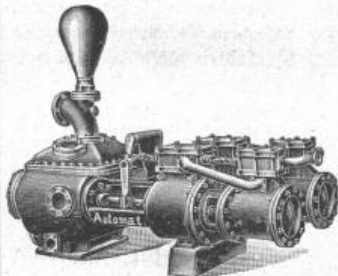


Dampfkessel-Armaturen

Automat-Dampfpumpen

beste Kesselspeisepumpen
der Gegenwart

*Brauereipumpen
Schachtpumpen
Seller Restarting
Injektor
Wasserstands-
Apparate*



Jenkins-Ventile.

Ruppert, Singer & Cie, Zürich.

Wir unterhalten sehr grosses Lager und liefern vorteilhaft:

Fensterglas einfach und **Halbdoppel.**

Spiegelglas feinste Qualität, zu **Schaufenstern.**

Spiegelglas feinste Qualität, nur 4—5 mm dick,
zu **Villenfestern** als **Specialität.**

Spiegelglas feinste Qualität, belegt, glatt u. mit Facetten.
Specialität: vorzüglicher Belag, kunstvoll
ausgeführte Facetten in allen Zeichnungen.

Rohglas, 6 mm, 7 mm, 8 mm; stets grosser Vorrat.

Bodenplatten aus Glas, vorrätig und werden auf
Mass geliefert.

Diamantglas, Dessingläser,

Mattglas, Cathedralglas, farbige Gläser.

Drahtseile für Bogenlampen.



**Mech. Draht- und Hanfseil-Fabrik
Oechslin zum Mandelbaum
Schaffhausen.**

— **Drahtseile** —

für Transmissionen, Bahnen, Aufzüge etc.
aus bestem, verzinktem und unverzinktem
Tiegelgussstahldraht.

Feinste Drahtschnüre

aus feinsten Qualität verzinktem Stahl-
und Eisendraht.

Hanftransmissionsseile

aus prima bad. Schleisshanf, Manillahanf
und Baumwolle.

Hanfseile für Krähnen u. Aufzüge

mit garantiert höchster Zugfestigkeit.

— **Schiffseile** —

getheert und ungetheert.

— **Baumwollseile** —

für Selfaktoren, Laufkrähne etc.

Verdichtungsseile für Gas- und Wasserleitungen.

Draht- & Hanfseilfett. — Fackeln.

Verzinkte Drahtseile für Verankerungen.

Lager in sämtlichen Seilerwaren.

Trichtige Monture stehen stets zu Diensten.

G. Helbling & Cie.,

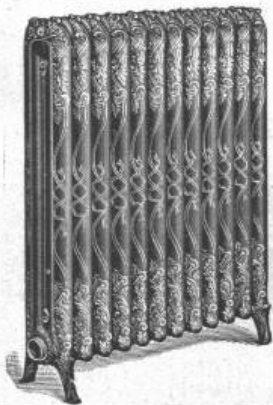
Zürich I

Stadelhoferplatz 18.

Centralheizungen

aller Systeme.

**Lüftungs- u. Trocken-
Anlagen.**



Carbolineum

braun, eigener Fabrikation — mit Garantie für höchsten Gehalt an **anti-septischen** Substanzen — offerieren billigst

R. Dietrich & Cie., Zürich.

ganz billig
Wer bauen will schütze das Gebäude gegen
aufsteigend. Erdfeuchtigkeit
einfach u. billig durch Ader-
nach's bewährte schmiegsame
Asphalt-Isolirplatten, Muster u. Prospekt mit zahlreichen Anerkennungschriften
postfrei und umsonst. **A. W. Andernach** in Beuel am Rhein.

KERN & Cie.

mathematisch-mechanisches Institut

AARAU.

Gegründet 1819.

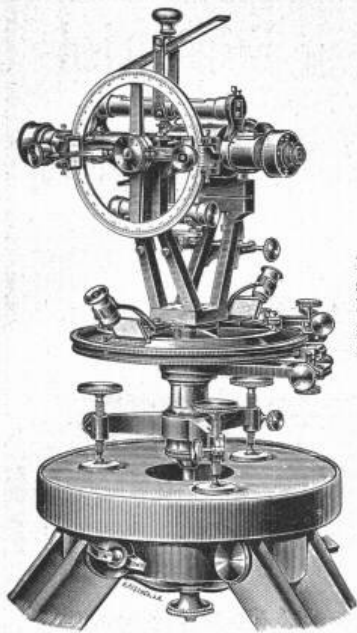
Anfertigung sämtlicher Instrumente für
Topographie, Geodäsie und Astronomie.

Prima Schweizer Präcisions-Reisszeuge
für Ingenieure und Architekten.

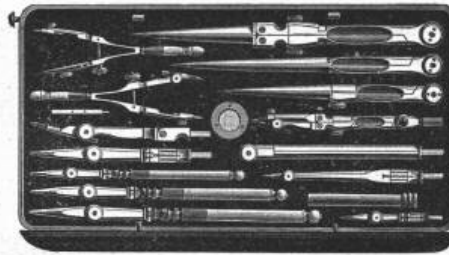
18 höchste Auszeichnungen nationaler
Minderwertige Nachahmungen
strumente und deren Verkauf
lassen uns, sämtliche Zirkel
gesetzlich geschützten Fabrik-
genau auf diese Neuering zu



und internationaler Ausstellungen.
unserer mathematischen In-
unter unserm Namen veran-
und Ziehfedern mit unserer
marke zu stempeln. Wir bitten,
achten.



Stets neueste Konstruktionen.



Kataloge gratis und franko.

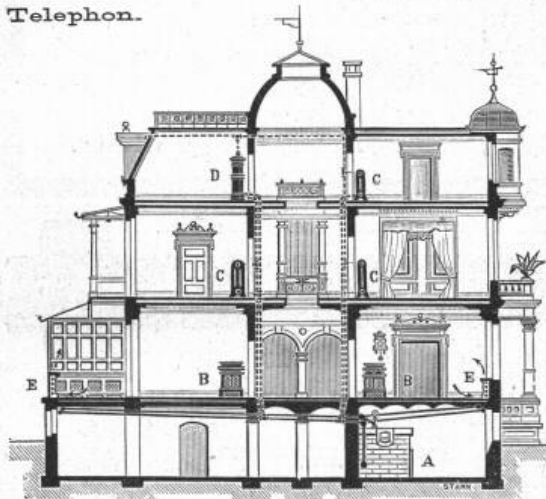


Stehle & Gutknecht

Basler Centralheizungsfabrik

Elisabethenstrasse 41.

Telephon.



Warmwasser-Heizungsanlagen

für Wohnhäuser, Villen, Schulen und Heilanstalten,
sowie auch für bereits bewohnte Bauten.

Niederdruck-Dampfheizungen

für Hôtels und Restaurationslokale,
Geschäftshäuser und Kirchen.

Dampf- und Abdampfheizungen

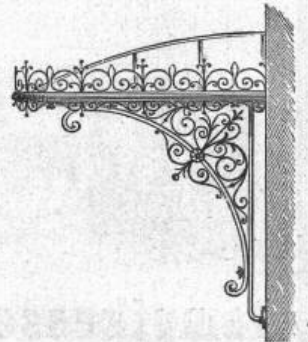
für Fabrik- und Büroräume mit vorhandener
Dampfkessel- und Maschinen-Anlage.

Trocken-Anlagen

für alle gewerblichen Zwecke.

Komplete Badhaus-Einrichtungen.

Referenzen zu Diensten.



Eisenkonstruktionen jeder Art,
Veranden, Vordächer, Eisenteile zu
Glasbauten etc. Ausführung nach
eigenen oder andern Zeichnungen.

Suter-Strehler & Co.,

Konstrukt.-Werkstätte, Zürich.

Brücken- & Eisenhochbau

Ingenieurbureau

Gustav Griot, Zürich V.

Reisszeuge

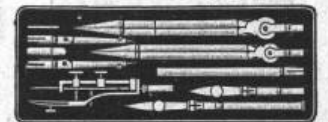
feinster Qualität und aller Systeme für
Herren Architekten, Geometer, Inge-
nieure, Techniker und Schulen liefert
die Reisszeugfabrik

L. Heisinger & Sohn

Nürnberg (Bayern).

6 Preismedaillen; Nürnberg 1896

«Goldene Medaille».



Illustr. Preislisten gratis.

Stets Vorrat

in neuen und gebrauchten Nivellier-
Instrumenten, Theodoliten etc.

Billwiller & Kradolfer,

Techn. Versandgeschäft,
Clausiusstrasse 38, Zürich,
beim Polytechnikum.

Drahglas
mit Metalleinlage für Oberlicht, Fussböden etc.
fast unzerstörbar und feuersicher
548 mal widerstandsfähiger als Rohglas
liefert die
AKTIEN-GESELLSCHAFT FÜR GLASINDUSTRIE
VORM. FRIEDR. SIEMENS
NEUSATTL BEI ELBOGEN
(Böhmen).

Vertreter: Weisser & Nick, Zürich V, Neptunstrasse.

Heinrich Blank, Maschinenfabrik, Uster. Cementstein-Pressen für Hand- und Kraft-Betrieb

mit automatisch wirkender Ausstossvorrichtung.
Solideste, bewährteste Konstruktion, kleinster Kraftverbrauch
und unübertroffene Leistung.

Stets Maschinen im Betrieb.

Beste Referenzen.

Fugenfreier Bodenbelag „Euböolith“

aus einem Guss über Beton oder Steinbettung
in beliebigen Farben * geschliffen oder roh

Emil Sequin, Euböolith-Werke, vertreten durch:

Felix Beran, Zürich, Neptunstrasse 86.

Drahtseile

der Atlas Drahtseilwerke von
Fred. W. Scott in Reddish b.
Manchester, zum Betriebe von
Drahtseilbahnen, Hängebahnen,
Personen- und Waren-
Aufzügen etc. liefern

J. Walther & Cie., Zürich I.

Rauchlose, für fast alle Kessel-
Konstruktionen geeignete

Automat-Heizvorrichtung

liefern in allen passenden Grössen,
unter Garantie vollster Wärmeaus-
nutzung der abgehenden Fuchsgase
bei Ersparung des Kaminbaues, event.
in Verbindung mit Trockenanlagen
Cummer Trockner

Ges. m. b. H.
Hamburg-U.

Frage ?

Wer liefert französische oder
belgische

Schieferdachbedeckung
in 2 bis 3 Farben und zu welchem
Preis per m² ?

Offerten sind zu richten an die
Kirchenbaukommission
Dietlikon.

Waggonbautechniker

zu baldmöglichstem Eintritt

gesucht.

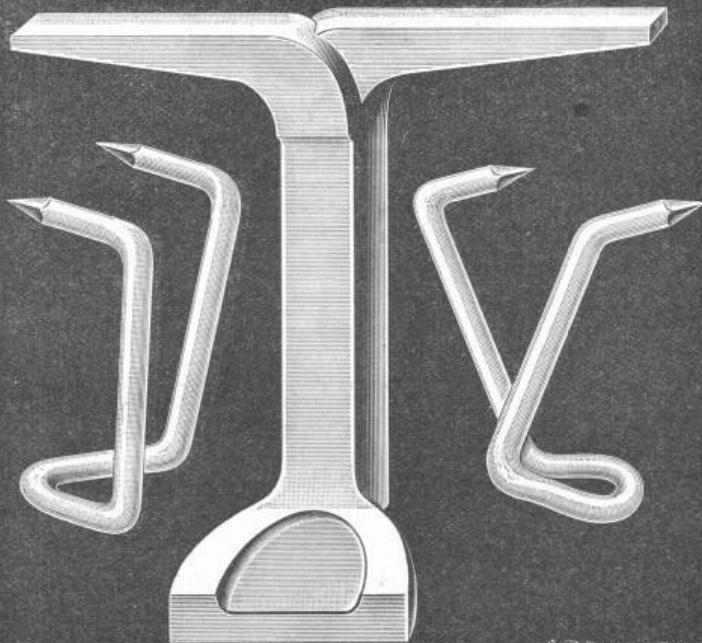
Nur solche, welche schon einige
Zeit im Waggonbau konstruktiv
tätig waren, wollen sich unter Ein-
sendung von Zeugnisabschriften und
Gehaltsansprüchen melden unter
Chiffre K 818 Z an die Annoncen-
Expedition

H. Keller, Zürich.

Preis Fr. 4.- bis Fr. 5.50 ab Lager.

Pat. Verbindungs-Haften.

GEBR. RORDORF. ZÜRICH.



Pat. Sägerholz-Flammern.

Preis Fr. 4.- bis Fr. 5.50 ab Lager.

Weisse und cremefarbige Verblendsteine

für Fassaden grossartig wirkend
fertigt als Specialität die

Gail'sche Dampfziegelei & Thonwarenfabrik
in **Giessen.**

Verblende- und Formsteine
in verschiedenen Farben, Glasursteine

Handarbeiten, Mauer- und Backsteinwerk,
Gartensteine etc.

100,000



Prompte Spedition.

Prospekte gratis.

vorzüglicher Fabrikation,
zu allen Isolationszwecken
geeignet,
halten stets am Lager

Mech. Korkwarenfabrik
Dürrenäsch (Aarg.).
Konkurrenzlose Preise.

Keim'sche Mineralfarben

**Wetterfest! Grosse Leuchtkraft und Brillanz!
Matter Ton! Waschbar!**

Abt.: Keim'sche Mineral- A. Künstlerfarben. B. Dekorationsfarben. C. Anstreichfarben.
Gebrauchsanweisungen, Auskünfte für Abt. A, B oder C auf Wunsch zu Diensten

Fabrik Keim'scher Farben
der Steingewerkschaft Offenstetten-München.



A.-G. der Ofenfabrik Sursee

vormals Weltert & Cie. in Sursee.

Filialen in Zürich, Bern, Basel, Luzern,
Lausanne und Genf.

Centralheizungen aller Systeme.

Heizöfen vorzüglichster Konstruktion.

Kochherde, Wascherde, Bauguss.

Garantie.

Prospekte gratis.

ALB. BUSS & C^{IE} BASEL.

Beton-Konstruktionen mit Streckmetall.

— Alleinfabrikation für die Schweiz —



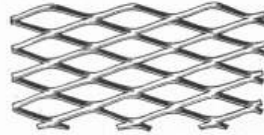
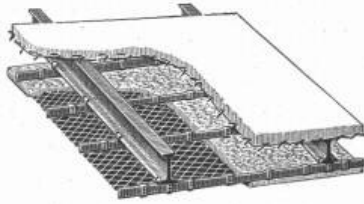
Deckenkonstruktion
Hurdis und Gipsplatten.

Hurdislatten.

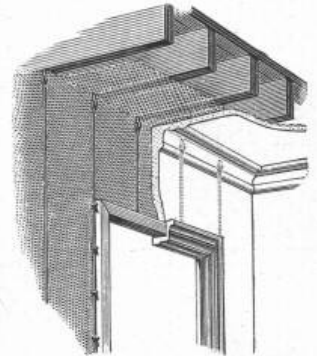
Riegelwände in
Holz und Eisen



Umhüllung von
Eisenkonstruktionen.



Gipsplatten.



➔ **Patentiert in allen Staaten.** ➔

— **Absolute Feuersicherheit. — Rasche Ausführung.** —

Uebernahme ganzer Gebäude in Eisen und Kombinationen mit Streckmetall.

Prospekte und Muster gratis.

Kostenvoranschläge und Pläne auf Wunsch.

Niederdruckdampf- und Warmwasserheizungen, Etagenheizungen, Öfen und Kochherde, Bäder.

Centralheizungen

Abdampfheizungen, Trockenanlagen, Conditor-Backöfen, Wascheinrichtungen, Pferdestallungen.

erstellen in solidester Ausführung

Seidengasse 5,

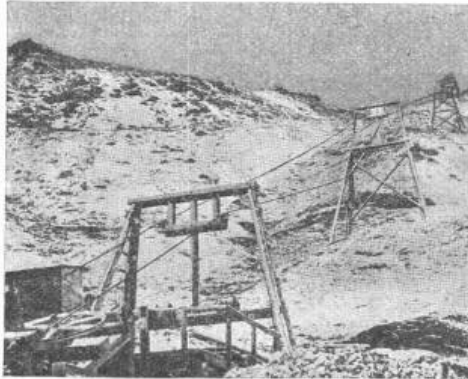
Haupt, Ammann & Roeder, Zürich,

Steinstrasse 64.

CERETTI & TANFANI * MAILAND

(60, Foro Bonaparte)

Luftbahnen



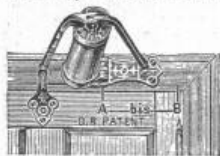
Luftbahnen

Höchst gelegene Bahn in der Welt (3000 m ü. M.).

Einfache Arbeit und einfacher Betrieb unter umfassender Garantie für Solidität u. Leistungsfähigkeit.
Katalog auf Wunsch.

Berliner Thürschliesser-Fabrik Schubert & Werth

Berlin C, Prenzlauerstr. 41. (Grösste Thürschliesser-Fabrik Deutschlands).



Pneumatisch.
beide mit Sicherheitshebel, D. R.-Patent, können selbst durch willkürliches Zuschlagen der Thür nicht ruiniert werden.



Hydraulisch.
kann selbst durch willkürliches Zuschlagen der Thür nicht ruiniert werden. **3 Jahre Garantie.**



Schlossicherung. D. R.-Patent. Einzusetzen in gewöhnl. Thürschliesser, mit Dietrichen nicht zu öffnen.

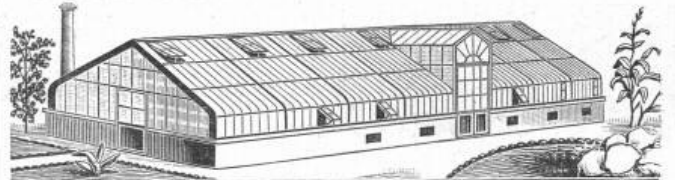
Preisour. gr. u. fr. Auch in Eisenh. u. Schlossereien zu haben. (Nur Firma enth. echt.)

Vohland & Bär

--- Basel ---

Gegründet 1859.

Ia. Referenzen.



in Pitsch-Pine **Gewächshäuser** in Eisen sowie alle andern Eisenkonstruktionen wie Treppen, Fenster, Oblichter, Vordächer, Veranden etc. etc.

Rolladen-Fabrik.

Spezielle Abteilung für Kunstschlosserei.
Pläne und Kostenvoranschläge gratis.

Stahlformguss

Schmiedestücke, Werkzeugstahl

Beste Qualität, schnellste Lieferung.

Billigste Preise.

Nene Deutsche Stahlwerke, A.-G., Berlin-Reinickendorf.

Vertreter f. d. Schweiz: Maey & Cie., Zürich.

Ateliers de constructions mécaniques de VEVEY

Giesserei, Maschinenfabrik und Kesselschmiede empfehlen sich zur Ausführung
sämtlicher

Eisenkonstruktions-Arbeiten

Brücken, Dachstühle, Genietete Träger
Bedachungen und Schuppen in Wellblech

Aussichtstürme, Gittertürme für Telephon- und Telegraphenleitungen

Drehscheiben für Hand und mechanischen Antrieb

Dampfkessel, Rohrleitungen, Reservoirs

Kostenvoranschläge und Pläne auf Wunsch.

Heinrich Lanz, Mannheim.

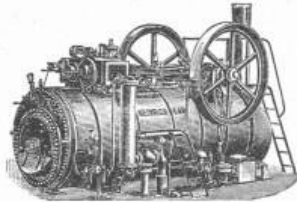
Ueber 3500 Arbeiter.

Lokomobilen bis 300 PS

beste und sparsamste Betriebskraft.

Verkauft:

1896: 646 Lokomobilen
1897: 845 »
1898: 1263 »
1899: 1449 »



Gleicher Absatz von keiner anderen Fabrik Deutschlands erreicht!

Gutehoffnungshütte

Aktienverein für Bergbau und Hüttenbetrieb
in Oberhausen (Rhld.)

fertigt in ihren mit den neuesten und vollkommensten
Einrichtungen ausgerüsteten Werkstätten als **Besonderheit**

Achsen und Radreifen aus bestem **Siemens-Martinstahl**
für Lokomotiven, Tender und Wagen aller Art,

Radgerippe (Speichenräder)

aus bestem **Schweisseisen** für **Wagen aller Art**,
fertige Radsätze für **Wagen aller Art**,

sowohl für **Voll-**,

als auch für **Neben- und Klein-Bahnen**.

Vertreter für die Schweiz: **Gebr. Stebler, Zürich.**

Submissions-Anzeiger.

Termin	Stelle	Ort	Gegenstand
12. Juni	Strassen- und Baudepartement	Frauenfeld	Erd- und Cementarbeiten, Wippenbau, Sohlenverbauungen und Brückenbauten mit eisernem Oberbau für die Schoderbach-Korrektion in Kreuzlingen. Kostenvoranschlag 70000 Fr.
12. »	Tiefbauamt	Zürich	Erstellung der Kanalisation in der Röntgenstrasse nebst der Entwässerung der Langstrassenunterführung in Zürich.
14. »	Elser, Pfarrer	Eschenbach (St. Gallen)	Neubau eines Schulhauses mit 4 Lehrzimmern, 1 Arbeitsschulzimmer für Mädchen und zwei Wohnungen in Eschenbach.
15. »	J. Wirth, Gemeinderat	Herisau	Bau der Strassenstrecke Glattmühle-Eggeli auf eine Länge von 580 m.
15. »	Gemeinderatskanzlei	Wettingen (Aargau)	Sämtliche Arbeiten und Lieferungen zur Anlage einer Wasserversorgung in Wettingen.
15. »	Chef des Abfuhrwesens	Zürich	Erstellung von etwa 500 m Latten-Zaun im städt. Land im Limmattal.
16. »	Gemeinderatskanzlei	Lengnau (Aargau)	Verschiedene Renovationen im Schulhaus Lengnau.
17. »	Franz Schefer, Gemeindebauherr	Gonten (Appenzell)	Maurer-, Steinhauer- und Zimmermannsarbeit für das in Bruch-, Sand- und Backsteinmauerwerk zu erstellende neue Schulhaus in Gonten.
20. »	Joh. Huber, Präs. der Wasserversorgung	Wald (Thurgau)	Sämtliche Arbeiten und Lieferungen zur Anlage einer Wasserversorgung in Wald-Bettelhausen.
20. »	Schulpräsidium	Mettlen (Thurgau)	Gotthardgranitsockel mit Cementbetonfundamenten von je 32 m Umfang für Einzünungen der beiden Gemeinde-Schulhausgärten in Mettlen.
30. »	Engler, Gemeinderatspräsid.	Ellikon a. d. Thur (Zürich)	Arbeiten und Lieferungen für die Anlage einer Wasserversorgung in Ellikon a. d. Thur.

Ingenieur,

vollk. sicher im projekt. von Eisenbahnen, Strassen u. Kanälen m. mehrjäh. Baupraxis **sucht Stellung.**

Off. sub Z B 3877 an **Rudolf Mosse, Zürich.**

Betriebsingenieur

sucht Stelle

in gut eingerichteter Maschinenfabrik. Gute Referenzen. Hochschulbildung, längere Praxis. Schweizer Nationalität. Gefl. Offerten unter Chiffre Z A 3901 an **Rudolf Mosse, Zürich.**

Ein tüchtiger Bauschlosser

wünscht die Uebernahme von jeder Art kleiner Arbeiten, speziell Massenartikel, für zahlungsfähige Firmen bei prompter Ausführung und billigster Berechnung.

Wäre event. auch geneigt, eine diesbezügliche Anstellung bei ordentlichem Lohn in solidem Geschäft anzunehmen. Gefl. Offerten unter Chiffre Z V 3546 an **Rudolf Mosse, Zürich.**

Architekt

empfehl. sich zur Anfertigung von Plänen und Kostenberechnungen für **Neu- und Umbauten** jeder Art, ebenso zur Uebernahme von Bauleitungen. Offerten sub Chiffre Z B 3777 an **Rudolf Mosse, Zürich.**

Schwarz u. farbig glasierte

Ziegel und Backsteine, **Falzziegel, Biberschwanze,** Diverse Formate, für Kirchen, Villen etc. **Specialität von** **Passavant-Iselin & Cie., Basel.**

Concours.

La Commission administrative du service de transformation de la gare de La Chaux-de-Fonds ouvre un concours pour **l'élaboration des plans d'un nouveau bâtiment destiné au service des voyageurs à la gare de La Chaux-de-Fonds.**

Sont admis à concourir, les architectes domiciliés en Suisse et les architectes suisses domiciliés à l'étranger.

M. Alder, ingénieur principal du service de transformation de la gare de La Chaux-de-Fonds, remettra aux architectes qui lui en feront la demande, un exemplaire du programme, avec un plan de situation et un profil en travers du terrain.

Neuchâtel, 31 mai 1900.

Au nom de la Commission:

Le Conseiller d'Etat,
Chef du département des Travaux publics,
Président:
Frédéric Soguel.
Le secrétaire:
Blandenier.

Junger Ingenieur,

Absolvent des eidgen. Polytechnikums, mit über ein Jahr Praxis. **sucht per sofort Stelle.**

Offerten sub Chiffre Z N 4038 an **Rudolf Mosse, Zürich.**

Dichtungsringe,

Patent Krüger bezw. Dr. Grafenberger mit Metalleinlage und Asbest oder Hanfgeflecht, für alle vorkommenden Flanschen, Mannlochdeckel, Cylinder u. Schieberkastendeckel etc., die höchsten Spannungen aushalt., liefern **J. Walther & Cie., Zürich I.**

Energischer und tüchtiger

Techniker

sucht sofort Stellung. Prima Zeugnisse zu Diensten.

Gefl. Offerten sub Chiffre Z J 3959 an **Rudolf Mosse in Zürich.**

Un entrepreneur

du canton de Vaud demande **comme employé**

un jeune homme très au courant des travaux de construction, spéc. la charpente.

Adresser les offres sous chiffres F 253 V Feuille d'avis Vevey.

Techniker,

25 Jahre alt, Absolvent einer 4kurs. Baugewerkschule, flotter Zeichner in **Hoch- und Tiefbau,** eingearbeitet sowohl für Bureau als Baustelle, **sucht bis 15. Juni oder 1. Juli Stellung.**

Gefl. Offerten erbeten unter Chiffre N B 1217 an **Rudolf Mosse, Nürnberg.**

500 Stück kompl. Getriebe

Stange 160 cm x 14 mm, durch Insolvenz des Adressaten zurückgehalten, **billigst abzugeben.**

Reflektanten belieben sich zwecks näherer Angaben an **G. Lohmann, Baubeschlag- und Broncewaren-Fabrik in Sudberg (Rheinpreussen)** zu wenden.

Bautechniker

(militärfrei) mit 4 Semester Winterthur, **sucht sofort Stelle** unter bescheidenen Ansprüchen.

Gefällige Offerten erbeten sub Chiffre H B **Hauptpostlagernd Luzern.**

Bautechniker

mit mehrjähriger Praxis, mit den statischen Berechnungen und prakt. Ausführungen von mit Eisen armierten Betonbauten vollständig vertraut, **sucht anderweitiges Engagement.**

Gefl. Offerten sub Chiffre Z A 4001 an die Annoncen-Expedition **Rudolf Mosse, Basel.**

Billig zu verkaufen:

Karmarsch und Heeren

Techn. Wörterbuch,

3. Auflage in 11 Originalbänden. Anfragen unter Chiffre Z K 4010 vermittelt die Annoncen-Expedition **Rudolf Mosse, Zürich.**

Ingenieur,

tüchtig und erfahren; **sucht per sofort** oder später irgend passende Stelle. Gefl. Offert. unt. Chiff. Y c 2843 Z an **Haasenstein & Vogler, Zürich.**

Gesucht: Für Brückenpfeilerbauten nach Russland

Bautechniker,

gelernter Maurer, der Mauerwerk nach Profilen auszuführen versteht. Gefl. Offerten sub Chiffre Z Q 4016 an die Annoncen-Expedition **Rudolf Mosse, Zürich.**

Architekt-Bauführer

sucht Stellung als selbständiger Leiter im Unternehmerfach oder für Bauleitung. Platz Basel wird bevorzugt.

Offerten gefl. sub Chiffre-Z S 4018 an **Rudolf Mosse, Zürich.**



Gesucht

für eine grosse, hervorragende **Maschinenfabrik** mit Giesserei und Kesselschmiede ein durchaus tüchtiger und erfahrener

Betriebsleiter

zur Oberleitung der gesamten Werkstätten. Nur solche, welche schon in ähnlichen Stellungen in grösseren Maschinenfabriken thätig waren, belieben sich mit Angabe von Referenzen und Gehaltsansprüchen, sowie ausführlichen Aufschlüssen über die bisherige Laufbahn zu wenden unter Chiffre Z C 3603 an die **Annoncen-Expedition** — **Rudolf Mosse, Zürich.** —



PEYER, FAVARGER & C^{IE} NEUCHÂTEL (Schweiz)

Specialität: Elektrische Uhrenetze

behufs einheitlicher Zeitangabe für **Fabriken, Bahnhöfe, Verwaltungsgebäude, Spitäler, Schulhäuser etc.** Diese Uhren können mit Glockensignalen verbunden werden und geben automatisch den Beginn und Schluss der Arbeit an, oder sonstige periodische Ereignisse über Tag oder bei Nacht. **Illustrierte Kataloge. Detaillierte Kostenvoranschläge. Erfahrene Monteurs.**

Erste Schweiz. Patent-Ofenrohr- und Winkelfabrik

Affolter, Christen & Co., Basel

Fernere Specialität:
Cylinder-Bleehöfen, mit Ia. feuerfesten Chamottesteinen ausgemauert, **in allen Preislagen.**
Gewöhnliche und Permanentbrenner. — Gewöhnliche Eskimo-Permanentbrenner, \oplus Patent No. 9946.

Illustrierte Prospekte gratis und franko.

Rudolf Mosse,

Alleinige Inseratenannahme der Schweiz. Bauzeitung.

Junger, tüchtiger Geometer

findet sofort Gelegenheit, eine Examenarbeit als Konkordats-Geometer zu beginnen.

Offerten unter Chiffre Z Y 4049 an die Annoncen-Expedition **Rudolf Mosse, Zürich.**

Bautechniker,

23 Jahre alt, mit 4 Semestern Technikum Winterthur, **sucht,** sich auf gute Zeugnisse stützend, sofort oder bis 1. Juli Stelle.

Offerten unter Chiffre Z C 4053 an **Rudolf Mosse, Zürich.**

Asphalt-Parkett

Eichene
und **Pitchpine-Riemen**
in Asphalt gelegt.

Zuverlässigste Garantie gegen Bodenfeuchtigkeit u. Schwamm, sowie gegen Luftzutritt von unten.

Ermöglichen die Erstellung von Parkettböden auch in nicht unterkellerten und feuchten Lokalen, über Durchfahrten etc.

Erstellen unter Garantie
E. Baumberger & Koch
Steinenringweg 45, **Basel.**

