

Zeitschrift: Schweizerische Bauzeitung
Herausgeber: Verlags-AG der akademischen technischen Vereine
Band: 35/36 (1900)
Heft: 24

Werbung

Nutzungsbedingungen

Die ETH-Bibliothek ist die Anbieterin der digitalisierten Zeitschriften. Sie besitzt keine Urheberrechte an den Zeitschriften und ist nicht verantwortlich für deren Inhalte. Die Rechte liegen in der Regel bei den Herausgebern beziehungsweise den externen Rechteinhabern. [Siehe Rechtliche Hinweise.](#)

Conditions d'utilisation

L'ETH Library est le fournisseur des revues numérisées. Elle ne détient aucun droit d'auteur sur les revues et n'est pas responsable de leur contenu. En règle générale, les droits sont détenus par les éditeurs ou les détenteurs de droits externes. [Voir Informations légales.](#)

Terms of use

The ETH Library is the provider of the digitised journals. It does not own any copyrights to the journals and is not responsible for their content. The rights usually lie with the publishers or the external rights holders. [See Legal notice.](#)

Download PDF: 30.01.2025

ETH-Bibliothek Zürich, E-Periodica, <https://www.e-periodica.ch>

Schweizerische Bauzeitung

Wochenschrift

für Bau-, Verkehrs- und Maschinentechnik

Herausgegeben von

A. WALDNER

Dianastrasse Nr. 5, Zürich II.

Verlag des Herausgebers. — Kommissionsverlag: Ed. Rascher, Meyer & Zeller's Nachfolger in Zürich, Rathausquai 20.

Organ

des Schweizer. Ingenieur- und Architekten-Vereins und der Gesellschaft ehemaliger Studierender des eidg. Polytechnikums in Zürich.

Abonnementspreis:
Ausland... Fr. 25 per Jahr
Inland... " 20 " "

Für Vereinsmitglieder:
Ausland... Fr. 18 per Jahr
Inland... " 16 " "
sofern beim Herausgeber
abonniert wird.

Abonnements
nehmen entgegen: Heraus-
geber, Kommissionsverleger
und alle Buchhandlungen
und Postämter.

Insertionspreis:
Pro viergespaltene Petitzeile
oder deren Raum 30 Cts.
Haupttitelseite: 50 Cts.

Inserate
nimmt allein entgegen:
Die Annoncen-Expedition
von
RUDOLF MOSSE
in Zürich, Berlin, Breslau,
Dresden, Frankfurt a. M.,
Hamburg, Köln, Leipzig,
Magdeburg, München,
Nürnberg, Stuttgart, Wien,
Prag, London.

Bd XXXV.

ZÜRICH, den 16. Juni 1900.

Nº 24.

Fabrik für Eisenkonstruktionen A.-G.

Technisches Bureau

Zeichnungen, statische Berechnungen und Kostenvoranschläge gratis.

vormals

Schäppi & Schweizer, Zürich-Albisrieden.

Eiserne Façaden *
mit Rolladen. * * *
Dächer-Hallen. * *
Veranden. * * * *
Treppen, Balkone. *
Pferdestall-Einr. *

Telephone 2542.

AVIS DE CONCOURS.

La Municipalité de **Lausanne** (Direction des Travaux) ouvre un concours afin de se pourvoir du personnel suivant:

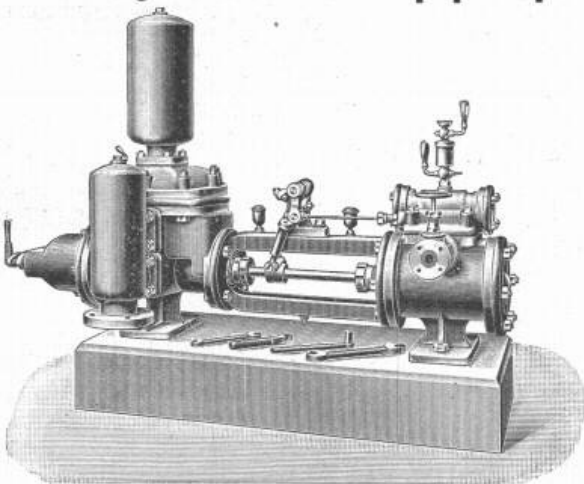
- 1º Un contremaître-surveillant pour la pose du réseau électrique de cables souterrains.
- 2º Un monteur pour le réseau.
- 3º Deux mécaniciens-électriciens pour l'installation et la surveillance des machines servant à l'éclairage de l'Hôtel des Postes et pour divers autres travaux de montage.
- 4º Deux monteurs-électriciens pour les mêmes travaux.

Pour renseignements et inscriptions s'adresser au Bureau des Services industriels de la ville de Lausanne jusqu'au samedi 23 juin 1900.

DIRECTION DES TRAVAUX.

Schwungradlose Dampfpumpen

neuester Construction



(Patent W. Voit)

Schäffer & Budenberg
Zürich-Seebach.

Maschinen- und Dampfkessel-Armaturen-Fabrik.

Station Oerlikon.

Mise au Concours.

La Commission des Communes du Val de Travers met en adjudication l'établissement d'une cheminée de 45 mètres à construire à l'Usine du Plan de l'Eau, rière Noiraigue.

S'adresser pour renseignements au bureau de M. Alfred Rychner architecte à Neuchâtel.

Les soumissions devront être remises, sous pli cacheté, au bureau de l'Administration des Communes du Val de Travers à Couvet jusqu'au 25 Juin prochain à midi.

Winter's Patentöfen * * *

„GERMANEN“



für dauernden und zeitweisen Brand mit jedem Brennstoff sind vorzügliche Oefen für alle Zwecke. Grössen von 50-2500 m³ Heizkraft.

— Seit 6 Jahren über 140 000 Stück verkauft. —

Im Jahre 1899 allein über 35 000 verkauft. Achtung vor Nachahmungen. Nur echt in Glimmerthür der Name „Germane“.

Oscar Winter, Hannover.

Preislisten stehen zu Diensten.

Zu beziehen durch alle besseren Ofenhandlungen.

Einzig echte Mettlacher Steinzeug-Bodenplatten, glasierte Wandplatten, Stalklinker und Röhren,

wetterbeständige Bauterracotta (matt und in Majolica),
Figuren und Vasen zu Bauzwecken und für Gärten von
Villeroy & Boch in Mettlach und Merzig.

Verblendsteine

in 7 verschiedenen Farben, glasiert und unglasiert, von
Ph. Holzmann & Cie. in Frankfurt a. M.
Saargemünder Thonplatten, stahlhart gebrannt
von A. Brach in Kleinbittersdorf.

Prima Schlackenwolle

Ladenstände. Decor. Bauguss von C. Flink, Mannheim.

Vertreter: **Eugen Jeuch in Basel.**

Naturmuster und Preiscourant zu Diensten.

Baugeschäft und Ingenieurbureau

P. Simons, Bern, Spitalgasse 30.

In grosser Firma für **Dynamomaschinenbau** findet ein tüchtiger

Werkzeugmaschinen-Konstrukteur

dauernde, gut honorierte Stellung. Derselbe hätte speciell die mechanischen und elektrischen Antriebe zu besorgen, sowie an bestehenden Werkzeugmaschinen rationelle Umänderungen zu studieren.

Angebote mit Angabe der bisherigen Thätigkeit, der Gehaltsansprüche, der Eintrittszeit nebst Beilage von Zeugnissen sind zu richten unter Chiffre Z Q 3991 an die

Annoncen-Expedition Rudolf Mosse in Zürich.

Gesucht:

tüchtiger, praktisch gebildeter

Bahnbauingenieur

(Deutschschweizer)

Bewerber wollen sich **sofort** mit Lohnansprüchen und Zeugnissen melden bei der Bahnbauunternehmung.

Linder & Favetto,
Spiez am Thunersee.

Konkurrenz-Ausschreibung.

über Ausführung bezw. Lieferung der **steinernen Boden- und Wandbeläge, Parquetarbeiten, Beschläge** zum Neubau der **Polizeikaserne Zürich.** Eingabetermin 18. Juni 1900.

Näheres durch das kant. Hochbauamt, untere Zäune Nr. 2.

Zürich, den 7. Juni 1900.

Für die kant. Baudirektion:
Der Kantonsbaumeister: **Fietz.**

Konkurrenz-Ausschreibung.

über Ausführung der Zimmer- und Bauschmiedearbeiten zum Neubau der **Wäckerlingstiftung Uetikon.** Eingabetermin 18. Juni 1900.

Näheres durch das kant. Hochbauamt, untere Zäune Nr. 2.

Zürich, den 7. Juni 1900.

Für die kant. Baudirektion:
Der Kantonsbaumeister: **Fietz.**

Ingenieur-Gesuch.

Für die Detailbearbeitung und Ausführung von Eisenbahnneubauten sucht die Unterfertigte zwei erfahrene Ingenieure. — Meldungen wollen unter Anschluss von Zeugnisabschriften und mit Angabe des Gehaltsanspruches in Bälde eingereicht werden.

Heilbronn (Württbg.), den 5. Juni 1900.

Kgl. Eisenbahnbausektion.

Konkurrenz-Ausschreibung

über Ausführung der

Gas- und Wasserleitungen und Malerarbeiten zum Neubau der Polizeikaserne Zürich.

Eingabetermin 30. Juni 1900.

Näheres durch das Kant. Hochbauamt, untere Zäune 2.

Zürich, den 14. Juni 1900.

Für die kant. Baudirektion:
Der Kantonsbaumeister:
Fietz.

Ein Maschinentechniker

für allgemeinen Maschinenbau wird für selbständige Stellung sofort gesucht.

Offerten sub Chiffre Y 2915 an **Haasenstein & Vogler, Basel.**

Concours

La Société vaudoise des Ingénieurs et des Architectes ouvre un concours parmi les techniciens suisses ou domiciliés en Suisse afin d'obtenir des esquisses de transformateurs électriques ornés pour les rues de Lausanne.

Terme du concours: 15 juillet 1900.

Le Jury, composé de MM. Jost, Meyer et Verrey, architectes, L. Chavannes et Elskes, ingénieurs, dispose d'une somme de cent francs, à répartir entre les auteurs des trois meilleures esquisses. Le programme du concours sera adressé gratis à tous ceux qui en feront la demande au président de la Société, M. Elskes, ingénieur du J.-S., à Lausanne.

Nützlich für Geldinstitute, Handelsfirmen Kapitalisten und Beamte.

sind: Guyers genaue und nach neuer, anerkannt praktischer Methode erstellte **Tageszinstabellen** für 1—360 Tage, jeden Kapitalbetrag und jedes 100-teilige Münzsystem (9 Zinsfüsse: 3%, 3 1/4%, etc. bis 5% in Einzel- und Gesamtausgabe);

Monatszinstabellen (16 Zinsfüsse: 2 1/4, 2 1/2 etc. bis 6% in einem Bande).

Prospekte oder einzelne Exemplare durch jede Buchhandlung oder direkt vom Verfasser

J. Guyer, Pfäffikon-Zürich.

Für Unternehmer oder Korporationen. Portlandcement-Röhren

bester Qualität, **garantiert 36, 45 und 60 cm** im Sicht, können in kleinen und grossen Partien **ganz ausnahmsweise billig** bezogen werden wegen Räumung eines grossen Lagers. Anfragen sub Chiffre Zag S 201 an

Rudolf Mosse, Schaffhausen.

Actiengesellschaft

vormals

Joh. Jacob Rieter & Co., Winterthur.

Eisen-Konstruktionen,

Reservoirs, Wasserleitungsröhren.

Turbinen

Francis, Jonval, Girard, Pelton etc.

Präcisions-Regulatoren, Elektr. Bremsregulatoren.

Transmissionen — Aufzüge.

Anlagen für

elektrische Beleuchtung und Kraftübertragung.



Hydraulische u. elektrische

Aufzüge,

sowie

Wäschereianlagen

liefert als **Specialität** unter Garantie

die Maschinenfabrik

von

ROBERT SCHINDLER
in Luzern.

Prima Referenzen.

Waschmaschine in 9 Staaten patentiert.

Kesselschmiede Richtersweil.
Dampfkessel jeden Systems und jeder Grösse, wovon stets einige in Vorrat und in Arbeit.
Apparate für Kessel-Speisewasser-Reinigung.
Reservoirs für Wasser, Oel, Spiritus u. s. w.
Apparate für Druckereien, Färbereien, Seifensiedereien, Brauereien und übrige technische Gewerbe.
Genietete Blechträger Bau- u. Brückenkonstruktionen.
Turbinenröhren für jeden Druck, von 250 bis 2000 m/m Lichtweite und darüber.
 Referenzen über ausgef. grösste Anlagen stehen zur Verfügung.
Kürzeste Lieferfristen.

Die
Laufenthaler Portland-Cement-Fabrik
 in **Zwingen** (Berner Jura)
 hat anfangs April den Betrieb ihrer neuen, mit den besten Maschinen ausgerüsteten Fabrik definitiv eröffnet und empfiehlt ihren langsam bindenden
Prima Portland-Cement
 von absoluter Volumenbeständigkeit und Gleichmässigkeit. Feinste Mahlung, schöne Farbe und grösste Zug- und Druckfestigkeit garantiert. Grosse Leistungsfähigkeit.
Billigste Preise und prompte Ausführung aller Aufträge.
 Grellingen, im Mai 1900.

Die vornehmste u. dekorativste Bekleidung für Wände u. Plafond wird erzielt durch die
Linokrusta
 (Patent-Relief-Tapete)
 Massives, hohes Relief; absolut waschbar; reist und schwindet nicht; lässt sich beliebig in Ölfarben bemalen. Bester Ersatz für Holztäfel und billiger.
 Muster und Kataloge prompt franco.
J. Bleuler, Tapetenlager, Zürich
 38 Bahnhofstrasse 38.

Keyser & Co., Zürich.
 Collector-Bürsten, System Boudreaux.
 Isolier-Band. Ebonit-Röhren, biegsam, Chatterton Comp.
 Vulcanized Fibre. Mica.

Erste Schweiz. MOSAIKPLATTEN-FABRIK
Huldreich Graf
 WINTERTHUR
 empfiehlt ihr Fabrikat als:
MOSAIKPLATTEN
 für Bodenbeläge jeder Art von den einfachsten billigeren bis zu den reichsten Dessins, mit glatter und geriefter Oberfläche.
 Zeichnungen und Preiscurants zu Diensten.

Trog-Closets mit automatischer Spülung
 für Schulen, Kasernen, Verwaltungen, Bahnhöfe.
 «Das System hat sich auch hier (Schulhaus Klingenstrasse, Zürich) vortrefflich bewährt. Dasselbe verdient auch von dem Gesichtspunkt aus den Vorzug, dass es keine Reparaturen verursacht, wie dies bei den sog. Zugsvorrichtungen der Fall ist, und die Spülung geschieht in sicherer Weise, das fatale «Vergessen», den Zug in Bewegung zu setzen, spielt hier keine Rolle. (gez.) A. Geiser, Stadtbaumeister». (Bauztg. 28. April 1900.)
Oel-Pissoirs. „Saprol“ für Oel-Pissoirs und Desinfektion von Aborten. Closets und Toiletten-Einrichtungen aller Art für Hotels, Spitäler etc. Porzellan-Badwannen.
Passavant-Iselin & Cie., Basel.

Für Architekten, Baumeister und Konstrukteure.
 Grosses, gut assortiertes Lager in

I-Eisen in den deutschen Normalprofilen
 8, 10, 12, 13, 14, 15, 16, 18, 20, 22, 24, 26, 28, 30, 32, 34, 36, 38, 40 in Längen bis 14 Meter.
 Monatliche Lagerlisten.
Julius Schoch & Cie.,
 Schwarzhorn Zürich.


G. Helbling & Cie.,
 Zürich I.
 Stadelhoferplatz 18.
Centralheizungen
 aller Systeme.
 Lüftungs- u. Trocken-Anlagen.

PFERDE-STALLUNGEN
 Ueber 3000 Stände ausgeführt.
 20jährige Erfahrung.
 Höchste Auszeichnungen: Zürich, Paris, Bern, Genf.
 Grössere eidgen., kanton. und private Anlagen ausgeführt.
Gebr. Lincke, Zürich
 Fabrik im Industriequartier.

Pärli & Brunschwyler in Biel
 erstellen unter Garantie
Warmwasser- und Dampf-Heizungen
 für Wohnhäuser, Villen, Schulhäuser etc.
Wasserleitungen Kanalisationen
Abort-Anlagen und Bade-Einrichtungen
 nach den neuesten Anforderungen der Gesundheitstechnik.


Membran-Pumpe.
 Beste Baupumpe u. Schlammpumpe.
 Leistung bis zu 18000 Liter stündlich.
 Prospekte frei.
P. Delseit, Köln a. Rh., Moselstr. 64.



C. F. Ulrich, Niederdorfstrasse 20, Zürich.

Specialgeschäft für Baubeschläge.

Dépot der echten Bommer'schen Windfangthür-Bänder mit Spiralfeder; unerreicht in Bezug auf Federkraft, Dauerhaftigkeit und elegantes Aeussere.

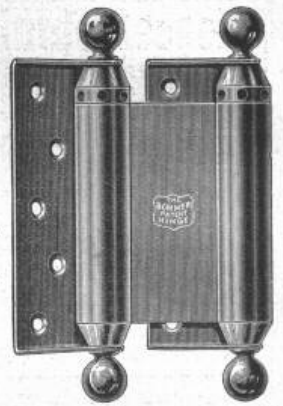
Vollständiges Lager in allen Schlossarten, Fensterverschlüssen und Thürbändern.

Grösste und feinste Auswahl in Bronze-Beschlägen.

Stilgerechte Modelle, hochmoderne Genres in nur Ia Ausführung.

Permanente Ausstellung von Baubeschlägen: 20 Niederdorfstrasse, I. Etage.

Illustrierte Preislisten und Musterversendungen stets zu Diensten.



Transport-Anlagen

für Material aller Art,
von Terrainverhältnissen absolut unabhängig
und jede Steigung überwindend,
liefert unter Garantie für tadellose Funktion
E. Binkert-Siegwart, Ingenieur, Basel.

Telegraphenstangen und Leitungsmaste

aus vorzüglichen, geraden Hölzern d. Schwarzwaldes u. der bayerischen Forsten gewonnen, imprägniert nach den Bedingungen der Reichspostverwaltung.

Eisenbahnschwellen

jeder Holzart, beliebiger Dimensionen, getränkt oder ungetränkt, günstig gelagert für Bahn- und Wasserbeförderung, empfehlen
Gebr. Himmelsbach, vorm. J. Himmelsbach, Oberweier, in Freiburg i. B., Holzhandlung und Holz-Imprägnier-Anstalten.



Besten Hartboden-Belag

geben

Marke P.P.

aus der

Mosaikplatten-Fabrik Root
Dr. P. Pfyffer, Luzern.

Bureau und Musterlager: Seidenhofstrasse 8.
Vorzügliche Referenzen! Fünfjährige Garantie!

Concours.

La Commission administrative du service de transformation de la gare de La Chaux-de-Fonds ouvre un concours pour l'élaboration des plans d'un nouveau bâtiment destiné au service des voyageurs à la gare de La Chaux-de-Fonds.

Sont admis à concourir, les architectes domiciliés en Suisse et les architectes suisses domiciliés à l'étranger.

M. Alder, ingénieur principal du service de transformation de la gare de La Chaux-de-Fonds, remettra aux architectes qui lui en feront la demande, un exemplaire du programme, avec un plan de situation et un profil en travers du terrain.

Neuchâtel, 31 mai 1900.

Au nom de la Commission:
Le Conseiller d'Etat,
Chef du département des Travaux publics,
Président:
Frédéric Soguel.
Le secrétaire:
Blandenier.

Fensterfabrik Schaffhausen

Joh. Hauser's Söhne.

Anfertigung von Fenstern, von der einfachsten bis zur reichsten Ausführung.

Höchste Leistungsfähigkeit.

Billige Preise.

Telephon.

Beste Referenzen.

Telephon.

Porzellan-Email-Farbe (Pef) Marken & Acc

Garantiert bleifrei!

Säurefest!

Seit Jahren vorzüglich bewährt in Krankenhäusern, Bädern, Schlachthäusern, elektr. Anlagen etc.

Bessemer-Farbe (Marke Ambos)

vollkommen rost- und wettersicherer Eisenanstrich.

Rosenzweig & Baumann, Königl. Hoflief., Kassel.

Hatt & Cie., Zürich,

Unterer Mühlesteig 2,
Telephon 4146,

empfehlen ihre
Lichtpausanstalt
für **Heliographie**
und für



(Blitzlichtpausverfahren).
Stets frisch am Lager:
Heliographie-Papiere und Pauspapiere.
Bitte Preiscurant zu verlangen.

KIESELGUHR

Gebraunt, nicht zu verwechseln mit billiger roher Kieselguhr.

Ausgezeichnetes Füllmaterial
für Fussböden, Zwischenwände etc.

Beste und billigste Ersatz für Schlacken.

WANNER & C^{IE} HORGEN.

Specialgeschäft für Isolierungen aller Art.

<p>Oefen, Kochherde, Bäder, Wascheinrichtungen, Glätteöfen, Bügeleisen, Wringmaschinen, Waschmangen, Kochherde.</p>	<h2 style="margin: 0;">Pferdestall-Einrichtungen</h2> <p style="margin: 5px 0;">nach eigenen Modellen in rationeller Ausführung erstellen</p> <h3 style="margin: 0;">Haupt, Ammann & Roeder, Zürich.</h3>	<p>Centralheizungen, Niederdruckdampf- und Warm- wasserheizungen, Trockenan- lagen, Etagenheizungen, Konditor-Backöfen.</p>
--	---	---

Kündig, Wunderli & Cie,

Specialfabrik für Ventilatoren jeder Art,



Uster
bauen
**Schrauben-
Ventilatoren**
für
sämtliche industrielle
Etablissements.
Exhaustoren
etc. etc.

*Prima Referenzen
— über ganze Anlagen —*

Wir halten stets als **Specialität** ein bedeutendes, sehr gut assortiertes Lager von **garantiert bestem**

Schwed. Holzkohlen-Werkzeugstahl

aus den reinsten Dannemore-Erzen erzeugt, wie **Bohrstahl** speziell für das härteste Gestein, wie **Granit** etc.

Schneid-, Schweiss- u. Stahlstahl, Hammerstahl, Meisselstahl etc. etc.

Unbedingt vorteilhafteste Bezugsquelle und **prompteste** Bedienung. Preiscourants und Zeugnisse auf Verlangen gratis und franko.

Affolter, Christen & Co., Basel.

R. WOLF

Magdeburg-Buckau.

Bedeutendste Locomobilfabrik Deutschlands.

Locomobilen

mit ausziehbar. Röhrenkesseln, von 4 bis 200 Pferdekraft, sparsamste Betriebsmaschinen

für Industrie und Landwirthschaft.

Dampfmaschinen, ausziehbare Röhren-Dampfkessel, Centrifugalpumpen, Dreschmaschinen bester Systeme.

Vertreter: **Hermann Wenzel**, Ingenieur,
Zürich I, Börsenstrasse 10.



Rollbahnschienen und Schwellen aus der Burbacherhütte

werden in verschiedenen Profilen nebst dem dazu gehörenden

Kleineisenzeug

geliefert von



Kägi & Co., Winterthur.



Johns Schornstein- und Ventilations-Aufsatz.

Verhindert d. Rauchen d. Oefen, Beseitigt Abortdunst, Erhöht den Schornsteinzug, Dauernd gute Wirkung und Zehnjährige Garantie werden laut Prospekt gewährleistet.

Lieferung ab Lager Basel verzollt.

Illustrierte Prospekte gratis und franko.

J. A. John, Erfurt 5.

Ueber 65 000 Stück bereits verkauft.

DRAHTSEILE jeder Art für LUFTSEILBAHNEN, Seilriesen

Bergbahnen
Schiefe Ebenen
Aufzüge
Transmissionen
etc.



Maschinenhallen & Werkstätten in Wallisellen b. Zürich
& in Bern b. Weyermannshaus. Dépôt in Yverdon etc.
Prospekte und Kostenanschläge gratis.

Verkauf & Vermietung
von
Bau-Unternehmer-
Material.
Lokomobilen.
Pumpen & Ventilatoren.
Kl. Locomotiven.
Transportable Stahlbahnen,
Rollwägelchen, Drehscheiben etc.

ELEKTRICITÄTS-GESELLSCHAFT

ALIOTH

Münchenstein-Basel
und Lyon.

Sämtliche Maschinen u. Apparate

sowie

Einzelanlagen

und

Centralstationen

für

Licht- und Kraftverteilung.

Einrichtungen für Elektrochemie.

Elektrische Bahnen.

KIRCHNER & Co.,

Leipzig-Sellerhausen.



Grösste Specialfabrik von
Sägewerkmaschinen

und

Holzbearbeitungsmaschinen

Ueber 60 000 Maschinen geliefert.

62 höchste Auszeichnungen.

Filiale: ZÜRICH, Bahnhofstrasse 89,

— TELEPHON 3866 —

Arthur Koppel, Zürich I, Poststr. Nr. 5.

Transportanlagen für Fabriken und alle Industrien,
Wagenbau.

Elektrische Schmalspurbahnen.

Gleise und Wagen für Bauunternehmer.

Patent-Rollenachslager, 50 % Zugkraft ersparend.

Man verlange Anstellungen und Kataloge.

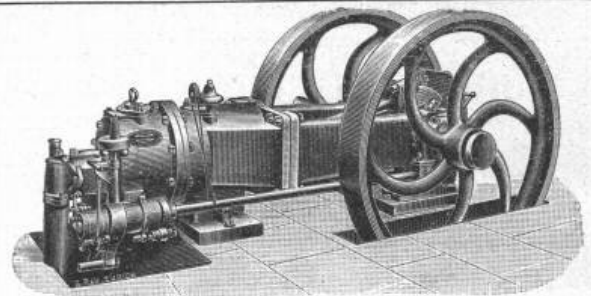
THONWERK BIEBRICH, A.-G.

Biebrich a/Rhein

beste Referenzen und Zeugnisse aus der Schweiz,
liefert die für den Bau und Betrieb von Gasanstalten, Cement-
fabriken, Chemischen Fabriken, Cellulosefabriken, Schweiss-
und Puddelwerken, Eisengiessereien, sowie für Dampfkessel-
und sonstige Feuerungsanlagen notwendigen

feuerfesten & säurebeständigen Produkte

Retorten, Form- u. Normalsteine, Gloverringe, Mörtel etc.



Stirnemann & Weissenbach, Zürich

empfehlen

Crossley's Gasmotoren „Otto“

von 1/2—600 HP., neuerdings verbessert und für geringsten Gasverbrauch
(bezw. Anthracitverbrauch mit Generatorgas) garantiert.

38 000 Crossley-Motoren sind in Betrieb,

wovon zahlreiche mit zusammen 750 HP. in Zürich.

Generatorgas- (Kraftgas-) Apparate

neuester Konstruktion.

Petrol- und Benzinmotoren.

Lokomobilen

von 3—250 HP. von unerreicht geringem Kohlenverbrauch.

Elektromotoren.

Elektrische Beleuchtungsanlagen

jeder Art und Ausdehnung.

Geiger'sche Fabrik

für Strassen- und Haus-Entwässerungsartikel
Karlsruhe (Baden).

Konstruktionsbureau für Kanalisation.

Fabrikation und Lager sämtlicher
Entwässerungsartikel

„System u. Patent Geiger“, als:

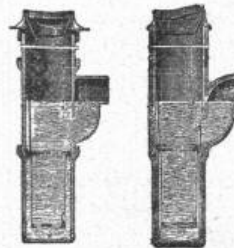
Spül-, Stau- und Absperrvorrichtungen
für Kanäle aller Profile und Grösse

Schachtdeckungen.

Strassen-, Hof- u. Haussinkkasten, Fettfänge,
Regenrohr-Sinkkasten, Wassersteinsiphons u. s. w.

Krahn- und Schlammabfuhrwagen

für Hand- u. Pferdebetrieb
zum Reinigen der Sinkkasten.



Fabrikation von Eisele's Gasbadeofen

für Schul-, Volks- und Mannschaffs-Brausebäder.

Illustrierte Preisverzeichnisse kostenfrei.