

**Zeitschrift:** Schweizerische Bauzeitung  
**Herausgeber:** Verlags-AG der akademischen technischen Vereine  
**Band:** 35/36 (1900)  
**Heft:** 24

## Werbung

### Nutzungsbedingungen

Die ETH-Bibliothek ist die Anbieterin der digitalisierten Zeitschriften. Sie besitzt keine Urheberrechte an den Zeitschriften und ist nicht verantwortlich für deren Inhalte. Die Rechte liegen in der Regel bei den Herausgebern beziehungsweise den externen Rechteinhabern. [Siehe Rechtliche Hinweise.](#)

### Conditions d'utilisation

L'ETH Library est le fournisseur des revues numérisées. Elle ne détient aucun droit d'auteur sur les revues et n'est pas responsable de leur contenu. En règle générale, les droits sont détenus par les éditeurs ou les détenteurs de droits externes. [Voir Informations légales.](#)

### Terms of use

The ETH Library is the provider of the digitised journals. It does not own any copyrights to the journals and is not responsible for their content. The rights usually lie with the publishers or the external rights holders. [See Legal notice.](#)

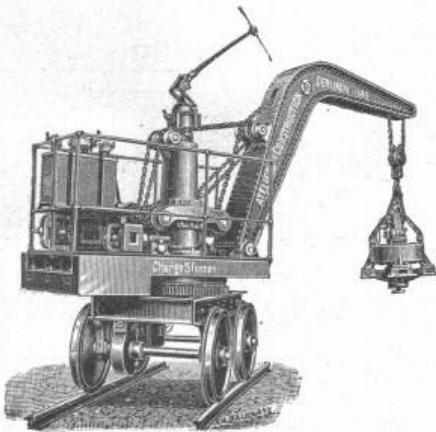
**Download PDF:** 06.02.2025

**ETH-Bibliothek Zürich, E-Periodica, <https://www.e-periodica.ch>**

# Maschinenfabrik Oerlikon

OERLIKON bei ZÜRICH.

Telegramm-Adresse:  
**Usine, Oerlikon.**



## Elektrische Anlagen jeden Umfanges:

- Kraftübertragung. ✦ Kraftverteilung.
- Beleuchtung. ✦ Elektrochemie.
- Elektromechanische Anwendungen.
- Tramways. ✦ Nebenbahnen. ✦ Vollbahnen.

## Generatoren und Motoren

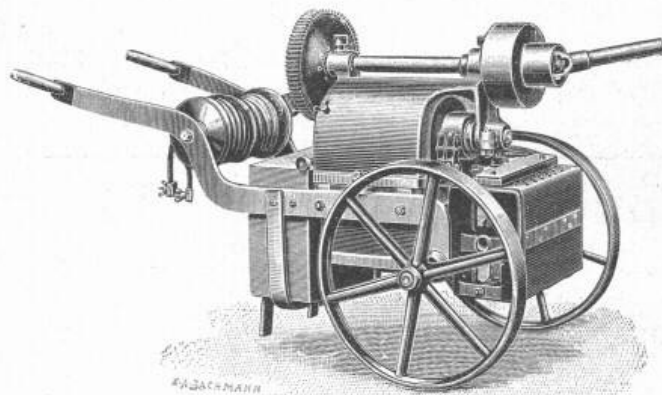
für Gleichstrom,  
Einphasen- und Mehrphasen-Wechselstrom.

## Transformatoren.

Elektrische Antriebe von Arbeitsmaschinen aller Art. — Fahrbare Elektromotoren.

- Elektrische Lokomotiven.**
- Elektrische Lokomotiv-Krane.**
- Elektrische Lauf-, Bock- und Portal-Krane.**

Die illustrierten Kataloge Nr. 2, 3 und 5 stehen in neuer Auflage zur Verfügung.

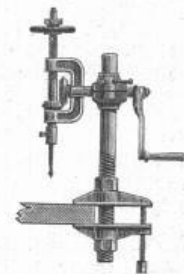




**Ad. Schulthess, Zürich V,**  
Mühlebachstr. 62/64, Zinkornamenten-Fabrik.

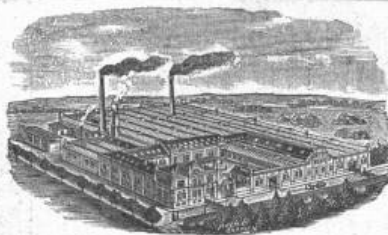
**Specialität:** Ausführung architektonischer kunstgewerblicher Ornamente in Zink und Kupfer etc. etc. nach Musteralbum eingesandten Zeichnungen und nach Modellen, wie: Mansardenfenster, Dach- und Thurmspitzen, Konsolen, Gesimse, Wasserspeier, Bekrönungen, Ballustraden, Firstkämme, Garnituren und Figuren etc. etc. Illustrierte Muster-Album u. Preis-Courant gratis und franko!

**Neues bewährtes Verfahren zur Verkupferung der Zinkarbeiten.**  
Grosse Auswahl und Musterlager von Blech-Schindeln verschiedener Grösse und Dessin. Specialität: Kuppel- und Thurmeindeckungen mit Falztafen befestigt; Patent Nr. 11727. Beste Specialrichtungen zur Fabrication von Schindeln, Schuppenblechen und gerippten Dachplatten.  
Prospekte gratis. — Uebernahme sämtlicher Spenglerarbeiten.  
Anfertigung von erhabenen Zinkbuchstaben.



## Montier-Bohrmaschinen

mit Weichgussbestandteilen, sehr solid und praktisch, liefern in 2 Grössen  
**Suter-Strehler & Co.,**  
Konstruktionswerkstätte, ZÜRICH,  
vormals Suter & Diener.



Versand ab Lager.

## Gebr. Wenner, Schwelm i. Wstf.



stellen ihren Katalog 2 über **Schrauben** aller Art, **Muttern**, **Nieten** und **Unterlegscheiben** (Specialität: keilförmige **Unterlegscheiben** für Verbindungen von **I- und L-Trägern**) Interessenten kostenlos zur Verfügung.  
**Billigste Preise.**



## Röhren

Nahtlose Patentgeschweisste, als Siederöhren für Lokomotiv-, Lokomobil- und Schiffskessel — Bördelröhren für Kühlanlagen und Brauereien, — Schlangenröhren etc. der **Witkowitz Röhren-Walzwerke** liefern  
**J. Walther & Cie., Zürich I.**

# Heinrich Blank, Maschinenfabrik, Uster. Cementstein-Pressen für Hand- und Kraft-Betrieb

mit automatisch wirkender Ausstossvorrichtung.  
Solideste, bewährteste Konstruktion, kleinster Kraftverbrauch  
**und unübertroffene Leistung.**

Stets Maschinen im Betrieb.

Beste Referenzen.

## Steinfabrik Zürich

Aktien-Gesellschaft

### Industriequartier

empfiehlt den Herren

### Architekten & Baumeistern

ihre Specialitäten in

## Balustres, Vasen, Consolen, Figuren etc.

sowie die Anfertigung von **künstlerisch** ausgeführten **ornamentierten Arbeiten** in jedem gewünschten Stein-ton, geeignet zum Versetzen zwischen Natursteine.

### Vorteile:

Bedeutend billiger als Naturstein; absolute Frostbeständigkeit.

**Rohmaterial: gemahlener Naturstein.**

Mit Offerten, Mustern, Frost- und Festigkeits-Attesten stehen gerne zu Diensten.

## Luftgas! 0 Luftgas!

Gebrüder Burger, Emmishofen (Thurg.)

Spezialgeschäft für Beleuchtungswesen.

Luftgas. - Acetylen. - Elektrisches Licht.

Generalvertretung der Amberger Gasmaschinenfabrik.  
Prachtvolles, weisses, ruhiges Licht.

Das erzeugte Gas ist nicht explosierbar, hat keine giftigen Stoffe, vollständig russ- und dunstfrei. Der Motor kann in jedem kleinen Raume untergebracht werden, bedarf keiner Wartung, einfachste Bedienung, Vorkenntnisse in keiner Weise nötig.

Preise im Verhältnis zu andern Lichtquellen:

16 Kerzen elektrisches Glühlicht pro Stunde	4,37 Cts.
16 » Acetylen » »	3,00 »
16 » Petroleum » »	2,25 »
16 » Amberger Luftgas » »	0,81 »

mithin kostet die 60kerzige Luftgas-Glühlichtflamme pro Stunde 3 Cts.

Prima Zeugnisse von Staatsstellen, Behörden, Fabriken, Hotels, Privaten, sowie Prospekte und Zeichnungen gerne zur Verfügung.

N. B. Beste und billigste Bezugsquelle von Ia Qualität Glühkörpern.

# KESSELFABRIK

**Wasserröhrenkessel** patentierter, unübertroffener Konstruktion und Ausführung, bis 300 m<sup>2</sup> Heizfläche und 20 Atm. Betriebsdruck.

**Cornwallkessel** verschiedener Konstruktion in jeder Grösse.

**Kessel u. Blecharbeiten** jeder Art für chem. Fabriken, Färbereien, Bierbrauereien, Salinen, Papierfabriken, z. B. Turbinenleitungen, Reservoirs etc. etc.

Die Fabrik ist mit den **modernsten Einrichtungen** versehen und kann bei erster Qualität Ware zu günstigen Preisen und im Dringlichkeitsfalle sehr rasch liefern.

Die Fabrik lieferte an **staatliche Behörden** und **erste Weltfirmen.**

Man verlange Offerten, Referenzen, Ingenieurbesuch.

# GUILLAUME-WERKE

G. m. b. H. in Neustadt a./Haardt.



**ERZGIESSEREI KARLSRUHE  
PETERS & BECK**  
Karlsruhe 1/2 Post Grünwinkel  
Grab- & Bau-Decorationen  
in echtem Bronzeguss.  
Figuren, Geländer, Inschrifttafeln, Palmen,  
Urnen, Rosetten, Kammeinsätze  
nach eigenen und eingesandten Entwürfen & Modellen.  
Kataloge & Kostenvoranschläge gratis.

## R. & E. Huber, Pfäffikon (Kanton Zürich)

Leitungs-Draht und Kabel für Kraftübertragungen,  
Beleuchtungen, Sonnerien, elektr. Apparate etc.

## Gummi- und Guttapercha-Waren-Fabrik.

Mechanische Draht- und Hanfseilerei.

## Stahlwerk

## Aktien-Gesellschaft „Charlottenhütte“

Niederschelden a. d. Sieg.

fertigt in seinen modernen mit nur erstklassigen Werkzeugmaschinen und Einrichtungen ausgestatteten Werkstätten als **Besonderheit:**

**Achsen, Radreifen** für Lokomotiven, Tender und Waggonen aller Art,  
**fertige Radsätze** für Voll-, Klein- und Nebenbahnen,  
ferner **Schmiedestücke** bis zu den grössten, roh, vorgearbeitet und fertigbearbeitet.

**Stahlfaçonguss**, vornehmlich schwere Stücke, aus Ia. Siemens-Martin- und Tiegelstahl in allen Bearbeitungsstadien.

**Rohblöcke** und **Rohbrammen** jeder Grösse und Qualität.  
**Nickel- und Chromstahl.**

Vertreter für die Schweiz: J. Walther &amp; Cie., Zürich.

Cement- und Asphaltböden

Holzementbedachungen

Holzpflaster

Asphaltparketts

## Gottl. Burckhardt, Sohn

Asphalt- u. Cementgeschäft,

**BASEL.**





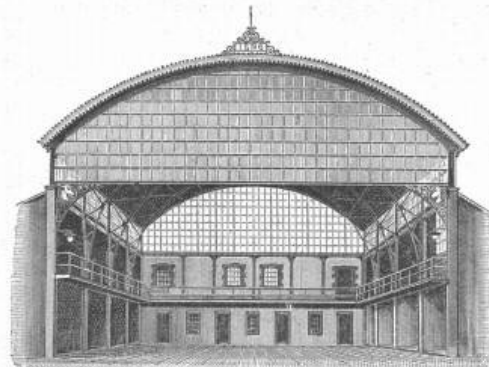
Alleinverkaufsstelle für:  
**Isolierrohre und Installationsmaterialien**  
 System Bergmann

Bogenlampen Körting & Mathiesen  
 Messinstrumente Dr. Paul Meyer  
 Beleuchtungskörper der A.-G. Spinn & Sohn

Bogenlampenkohlen  
 Glühlampen  
 Porz. Isolatoren  
 Leitungsdrähte

in nur  
 bewährten Ia. Qualitäten.

**Rud. Preiswerk & Esser, Basel**  
**Eisenbau-Werkstatt**



empfehlen sich zur  
 Ausführung  
**sämtlicher**  
**Eisen-**  
**konstruktions-**  
**Arbeiten,**  
 wie:  
**Genietete**  
**Träger,**  
**Brücken,**  
**Glas- u.**  
**Wellblech-**  
**dächer,**

**Aussichtstürme, Fassaden und Schaufenster-**  
**Konstruktionen etc.**

**Stahlformguss**

**Schmiedestücke, Werkzeugstahl**

Beste Qualität, schnellste Lieferung.

**Billigste Preise.**

**Neue Deutsche Stahlwerke, A.-G., Berlin-Reinickendorf.**

Vertreter f. d. Schweiz: **Maey & Cie., Zürich.**



**"SALUBRA"**  
**TAPETEN**

DIE SCHÖNSTE  
 GESUNDESTES  
 & SOLIDESTE  
 WAND  
 BEKLEIDUNG

MEDAILLE  
 DRESDEN 1899  
 BERLIN 1899

**SALUBRA**  
 TAPETEN FABRIK  
 BASEL

IN  
 BASEL & GRENZACH  
 (SCHWEIZ) (G.H.-BADEN)

**Ausschreibung von Kanalisationsarbeiten.**

Gemäss Beschluss der Einwohnergemeinde vom 10. Juni d. J. soll in der Stadt Schaffhausen die Schwemmkanalisation eingeführt werden.

Bis Ende des Jahres 1901 wird der städtische Sammelkanal längs des Rheines in einer Länge von 1200 m zur Ausführung gelangen. Die ganze Arbeit zerfällt in vier Abteilungen, und zwar:

1. Loos. Auslauf des Kanals in den Rhein, inbegriffen Herstellung der im Flussbett gelegenen Bauten.
2. Loos. Unterste Kanalstrecke, Profil 120/280, 160 m lang, 1,20/1,80 m weit.
3. Loos. Kanalstollen Profil 280/600, 320 m lang, 1,20/1,80 m weit.
4. Loos. Obere Kanalstrecke, Profil 600/1300, 700 m lang, 1,0/1,50 bis 0,60/0,90 m weit.

Es sollen zunächst die Arbeiten des 2. Looses und im Anschluss hieran diejenigen des 1., sowie diejenigen des 3. und 4. Looses zur Ausführung gebracht werden. Ueber die Arbeiten der Loose 2, 3 und 4 wird hiemit freie Konkurrenz eröffnet, wobei es den Bewerbern freigestellt bleibt, entweder für alle drei Loose oder bloss für Loos 2 Offerte zu stellen. In gleicher Weise behält sich der Stadtrat vor, nach Ablauf der Eingabefrist den Umfang der zur Vergebung gelangenden Arbeiten festzustellen.

Pläne und Baubedingungen liegen auf dem Bureau der Unterzeichneten zur Einsicht auf. Uebernahmsofferten mit der Aufschrift „**Kanalisation**“ sind längstens bis 3. Juli einzureichen an den Stadtrat von Schaffhausen.

Schaffhausen, den 15. Juni 1900.

Die städtische Bauverwaltung.

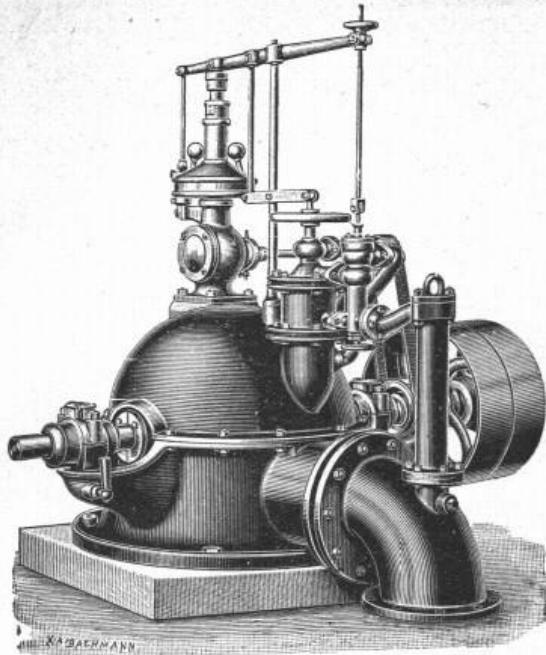
**Rest-Tapeten**

offerieren wir zu den denkbar billigsten Preisen, schon von 15 Centimes an per Rolle.

Löwenstrasse 32. — Löwenstrasse 32.

Tapetenhaus

**Kordeuter & Schermuly.**



**Ateliers de constructions mécaniques**  
**Vevey.**

Vormals:  
 B. Roy & Co.

Gegründet  
 1830.

**Turbinen** aller Systeme,  
**Präcisions-Regulatoren,**  
**Pumpen** **Motoren**  
**Luftkompressoren**  
**Hebezeuge** **Transmissionen.**

Tadellose Arbeit. — Zahlreiche Referenzen.  
 Pläne und Kostenvoranschläge auf Verlangen.

**Gutehoffnungshütte**

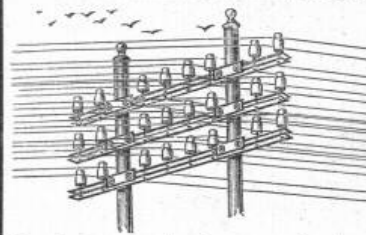
Aktienverein für Bergbau und Hüttenbetrieb  
 in **Oberhausen** (Rhld.)  
 fertigt in ihren mit den neuesten und vollkommensten  
 Einrichtungen ausgerüsteten Werkstätten als **Besonderheit**

**Achsen und Radreifen** aus bestem **Siemens-Martinstahl**  
 für Lokomotiven, Tender und Wagen aller Art,  
**Radgerippe** (Speichenräder)  
 aus bestem **Schweisseisen** für **Wagen** aller Art,  
 fertige Radsätze für **Wagen** aller Art,  
 sowohl für **Voll-**,  
 als auch für **Neben- und Klein-Bahnen.**  
 Vertreter für die Schweiz: **Gebr. Stebler, Zürich.**

**Felten & Guilleaume Carlswerk**

Aktien-Gesellschaft, **Mülheim am Rhein,**

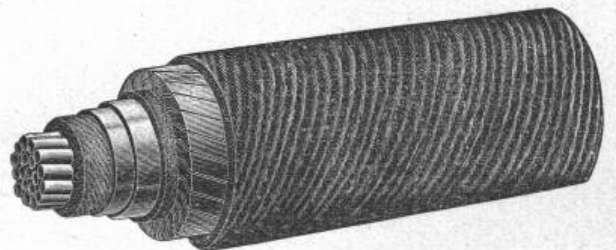
fabrizieren:



**Eisen- und Stahldraht,**  
**Kupfer- und Bronzedraht**  
 für  
**Elektrische Leitungen**  
 und die verschiedensten sonstigen Zwecke.

**Leitungsdrähte** nach der verschiedensten Art isoliert,  
 umspinnen, bewickelt und umflochten.

**Bleikabel für elektrische Beleuchtung.**



**Speise- und Rückleitungskabel,**  
**Trolleydraht, Spanndraht- und Schienen-Kontaktstücke**  
 aus Kupfer für elektrische Bahnen.

**Telegraphenkabel und Telephonkabel**  
 nach den bewährtesten Konstruktionen.

**Drahtseile für alle Zwecke.**

Vertreter für die Schweiz: **Kägi & Co., Winterthur.**

**Alb. Waeckerlin** *Mechanische*  
*Werkstätte -*  
**Waagenfabrik**  
 Höchstauszeichnung in Genf  
 in der Waagenbranche. **Schaffhausen.**

Hydraulische, Beste Referenzen.  
 Elektrische,  
 Transmission-  
 und Hand-  
**AUFZÜGE** erstellt.  
 jeder Art  
**ALB. WISMER**  
 Maschinen-Fabrik  
 Industriequartier  
**ZÜRICH**

**Wagenfabrik Schaffhausen**

**G. Hanslin & Cie.**

Fabrikation von Lastfuhrwerken aller Art.

Specialität:

Fuhrwerke für Bauunternehmer: Carretten, Schnappkarren, Tragbahnen.  
 Wagenräder ab Lager. — Reparaturen.

Grösste Leistungsfähigkeit.

Prompte und billige Bedienung.



# Kalk- und Cement-Fabrik

von

**K. Hürlimann in Brunnen (Schwyz)**

empfiehlt ihren **Cement-Kalk**, sowie ihren **Portland-Cement** in anerkannt prima Qualität mit Garantie für höchste Bindekraft und Volumenbeständigkeit im Wasser wie an der Luft. Schöne graue Farbe, feine Mahlung. Zeugnisse der Materialprüfungsanstalt am eidg. Polytechnikum stehen jederzeit zur Verfügung.

**Geleiseverbindung mit der Gotthardbahn.**

Durchschnittliche Festigkeiten für Normenmörtel 1:3 — pro 1899.

A. Zugfestigkeit.

1) Kalk:

nach 7 Tagen: 3,90 kg per cm<sup>2</sup>  
 » 28 » 7,90 kg » cm<sup>2</sup>  
 » 84 » 13,65 kg » cm<sup>2</sup>

2) Portland-Cement:

nach 7 Tagen: 18,4 kg per cm<sup>2</sup>  
 » 28 » 23,2 kg » cm<sup>2</sup>  
 » 84 » 29,35 kg » cm<sup>2</sup>

B. Druckfestigkeit.

1) Kalk:

nach 7 Tagen: . . . kg per cm<sup>2</sup>  
 » 28 » 52,2 kg » cm<sup>2</sup>  
 » 84 » . . . kg » cm<sup>2</sup>

2) Portland-Cement:

nach 7 Tagen: 214,3 kg per cm<sup>2</sup>  
 » 28 » 255,0 kg » cm<sup>2</sup>  
 » 84 » . . . kg » cm<sup>2</sup>

**Drahtglas**  
 mit Metalleinlage für Oberlicht, Fussböden etc.  
 fast unzerstörbar und feuersicher  
 548 mal widerstandsfähiger als Rohglas  
 liefert die  
**AKTIEN-GESELLSCHAFT FÜR GLASINDUSTRIE**  
**VORM. FRIEDR. SIEMENS**  
**NEUSATTL BEI ELBOGEN**  
 (Böhmen).

Vertreter: Weisser & Nick, Zürich V, Neptunstrasse.

## Teichochalk

**Dekorative** biegbare Metall-, Email-Wandverkleidungen.  
**Billiger Ersatz** für Kacheln, Marmor, Majolika,  
 für Badezimmer, Aborte, Küchen, Korridore  
 (waschbar, staubfrei und überall leicht anzubringen).  
**Von grosser Bedeutung** für Architekten, Baumeister,  
 Badeanstalten, Hôtels, Sanatorien und Private.

**D. Wieser & Cie., Zürich II.**

100,000



Prompte Spedition.

Prospekte gratis.

vorzügl. Fabrikation,  
 zu allen Isolationszwecken  
 geeignet,  
 halten stets am Lager  
**Mech. Korkwarenfabrik**  
**Dürrenäsch (Aarg.).**  
**Konkurrenzlose Preise.**

## I<sup>a</sup> Magnesit

gebrannt, in Stücken und fein gemahlen, zur Herstellung von **Magnesia-Cement**, weiter- und säurebeständigen **Kunststeinen**, **Wandplatten** etc., liefern ab Basel S. C. B.

**Emil Grote & Co., Basel.**

## Stets Vorrat

in neuen und gebrauchten **Nivellier-Instrumenten**, **Theodoliten** etc.

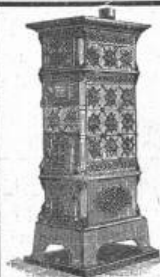
**Billwiler & Kradolfer,**

Techn. Versandgeschäft,  
**Clausiusstrasse 38, Zürich,**  
 beim Polytechnikum.

## Drahtseile

der **Atlas Drahtseilwerke** von **Fred. W. Scott** in Reddish b. Manchester, zum Betriebe von **Drahtseilbahnen**, **Hängebahnen**, **Personen- und Waren-Aufzügen** etc. liefern

**J. Walther & Cie., Zürich I.**



## A.-G. der Ofenfabrik Sursee

vormals **Weltert & Cie.** in Sursee.  
 Filialen in **Zürich, Bern, Basel, Luzern,**  
**Lausanne und Genf.**

**Centralheizungen** aller Systeme.  
**Heizöfen** vorzüglichster Konstruktion.  
**Kochherde, Wascherde, Bauguss.**  
 Garantie. Prospekte gratis.

**Pumpen, Armaturen, Kondensations- und Rückkühl-Anlagen, Filterpressen, Ventilatoren** etc. liefern

**J. Walther & Cie., Zürich I.**

Vertreter der **Maschinen- u. Armaturfabrik** vormals **Klein, Schanzlin & Becker** in Frankenthal.

**Xylogr. Art. Anstalt**  
**J. R. MÜLLER IN ZÜRICH**  
 Fertige **HOLZSCHNITTE**.  
 Galt, Giebes, Zinkatz.  
 PRÄMIERT & DIPLOMIERT

## M. Kreutzmann, Zürich

Spezial-Buchhandlung

für

**Architektur**

und

**Kunstgewerbe**

Grosses Lager  
 technischer und architektonischer  
 Vorlagen-Werke.

Auswahlendungen auf Wunsch.

Zahlungserleichterungen  
 ohne Preisaufschlag.

Telephon 2389.

**Patent-Bureau**  
**J. Aumund Ing. Limathurg Zürich.**  
 Billig - Prompt - Beste Referenzen.

## Vieux rails et câble

à vendre

encore 800 m des anciens rails en fer, encore en bon état, du Territet-Glion; 17 k par m.

Le câble No. 2, 600 m, 4 k par m, du Territet-Glion.

S'adresser à **M. A. Jaques**, ingénieur à **Glion s/Montreux**.

## Bauführer,

flotter **Zeichner**, mit langjähriger Erfahrung auf **Bureau** und **Bauplatz**, selbständiger **Leiter** grosser **Fabrikanlagen**, **Wohngebäude** und **Villen**, sucht, gestützt auf gute Zeugnisse, Stellung.

Offerten unter **Chiffre Dc 3038 Q** an **Haasenstein & Vogler, Basel**.

## Bautechniker,

23 Jahre alt, mit 4 Semestern Technikum Winterthur, sucht, sich auf gute Zeugnisse stützend, sofort oder bis 1. Juli Stelle.

Offerten unter Chiffre Z C 4053 an **Rudolf Mosse, Zürich.**

### Dichtungsringe,

Patent Krüger bezw. Dr. Graffenberger mit Metalleinlage und Asbest oder Hanfgeflecht, für alle vorkommenden Flanschen, Mannlochdeckel, Cylinder u. Schieberkastendeckel etc., die höchsten Spannungen aushalt., liefern **J. Walther & Cie., Zürich I.**

## Bautechniker

(militärfrei) mit 4 Semester Winterthur, sucht sofort Stelle unter bescheidenen Ansprüchen.

Gefällige Offerten erbeten sub Chiffre H B

Hauptpostlagernd Luzern.

## Billig zu verkaufen:

Karmarsch und Heeren

## Techn. Wörterbuch,

3. Auflage in 11 Originalbänden.

Anfragen unter Chiffre Z K 4010 vermittelt die Annoncen-Expedition **Rudolf Mosse, Zürich.**

## Schwarz u. farbig glasierte

Ziegel und Backsteine,

Falzziegel, Biberschwänze,

Diverse Formate, für Kirchen, Villen etc.

Specialität von

**Passavant-Iselin & Cie., Basel.**

## Gesucht:

Für **Brückenpfeilerbauten nach Russland**

## Bautechniker,

gelernter Maurer, der Mauerwerk nach Profilen auszuführen versteht.

Gefl. Offerten sub Chiffre Z Q 4016 an die Annoncen-Expedition.

**Rudolf Mosse, Zürich.**

## Waggonbautechniker

zu baldmöglichstem Eintritt

## gesucht.

Nur solche, welche schon einige Zeit im Waggonbau konstruktiv tätig waren, wollen sich unter Einwendung von Zeugnisabschriften und Gehaltsansprüchen melden unter Chiffre K 818 Z an die Annoncen-Expedition

**H. Keller, Zürich.**

## Eisenbahn-

Oberbau-Materialien.

Schienen und Schwellen für

Haupt- und Nebenbahnen; —

Rillenschienen für Tramways

u. Elektrische Bahnen; Stahl-

rohr-Maste, liefern

**J. Walther & Cie., Zürich I.**

## Junger Ingenieur,

Absolvent des eidgen. Polytechnikums, mit über ein Jahr Praxis. sucht per sofort Stelle.

Offerten sub Chiffre Z N 4038 an **Rudolf Mosse, Zürich.**

## Un entrepreneur

du canton de Vaud demande

## comme employé

un jeune homme très au courant des travaux de construction, spéc. la charpente.

Adresser les offres sous chiffres F 253 V Feuille d'avis Vevey.

## Sicherer Nebenverdienst

für

## Ingenieure u. Maschinisten

durch Empfehlung in der Praxis durchaus bewährter technischer Artikel.

Adresse unter Chiffre Z G 4132 an die Annoncen-Expedition

**Rudolf Mosse, Zürich.**

## Stelle gesucht.

Ein junger, energischer Mann, praktisch und theoretisch erfahren, sucht, gestützt auf gute Zeugnisse, Stelle als

## Werkmeister

in einem grösseren Elektrizitätswerk.

Gefl. Offerten unter Chiffre Z Z 4125 an **Rudolf Mosse, Zürich.**

Auf ein **Baubureau in Oberitalien** wird zu sofortigem Eintritt ein junger

## Bautechniker

oder

## Geometer

gesucht. Dauer der Anstellung mindestens 6 Monate.

Offerten sub Z K 4085 an die Annoncen-Expedition

**Rudolf Mosse, Zürich.**

Ein jüngerer, praktisch und theoretisch gebildeter

## Bautechniker

sucht unter bescheidenen Ansprüchen Stelle.

Offerten unter Z G 4107 befördert die Annoncen-Expedition

**Rudolf Mosse, Zürich.**

Für das Atelier eines **Architekten** gesucht:

**Akadem. geb., erfahrener**

## Architekt

mit künstlerischer Befähigung. Bei tüchtiger Arbeitskraft Stellung als **Bureauchef** mit hoher Salarierung.

Anmeldung befähigter Bewerber unter Chiffre Z H 4183 an die Annoncen-Expedition

**Rudolf Mosse, Zürich.**

## Junger Commis,

gestützt auf beste Zeugnisse und Referenzen, sucht baldigst dauerndes Engagement. Offerten unter Chiffre Z E 4055 an **Rudolf Mosse, Zürich.**

## Ingenieur.

Zur selbständigen Leitung einer grösseren städt. Kanalisation wird von Seite der Bauunternehmung erfahrener

## Bauleiter gesucht.

Gefl. Offerten mit Gehaltsansprüchen und Angabe über bisherige Tätigkeit befördert unter Chiffre Z N 4163 die Annoncen-Expedition **Rudolf Mosse, Zürich.**

### Die zuverlässigsten



CONDENSTÖPFE  
liefert **J. AUMUND, Ingen.,**  
Stampfenbachstrasse 11, n. Limmatburg  
**ZÜRICH.**  
Verlangen Sie Prospekt und Referenzen.

## Architekt

mit allen Arbeiten vertraut, sucht vom 25. Juni bis 25. Juli **aus-hilfsweise** Beschäftigung.

Offerten sub Chiffre Zag E 239 an **Rudolf Mosse, Bern.**

Energischer, erfahrener

## Bauführer,

seit bald 30 Jahren im Fach tätig, sucht, gestützt auf langjährige prima Zeugnisse, Stelle zu ändern, auf Bureau oder Bauplatz.

Gefl. Offerten sub Chiffre Z T 4169 an **Rudolf Mosse, Zürich.**

## Techniker gesucht.

Für das techn. Bureau eines ersten Installationsgeschäftes wird ein in feinen sanitären Einrichtungen bewandeter junger Techniker gesucht.

Offerten befördert unter Chiffre Z W 4147 die Annoncen-Expedition **Rudolf Mosse, Zürich.**

## Civil-Ingenieur,

Schweizer, 20jährige Praxis im Auslande, sucht bei bescheidenen Gehaltsansprüchen Stellung als **Adjunkt** des Betriebsingenieurs einer elektrischen Voll- oder Nebenbahn.

Offerten unter Chiffre Z C 4178 an **Rudolf Mosse, Zürich.**

## Rollplanimeter,

wie neu, ist billig zu verkaufen.

Offerten sub Chiffre Z A 4076 an die Annoncen-Expedition

**Rudolf Mosse, Zürich.**

Regierungs-Kommissar.  
**Technikum Altenburg S.-A.**  
für Maschinenbau, Elektrotechnik u. Chemis. — Lehrwerkstätte. — Progr. frei.

zuverlässig **Wer bauen will**

schütze das Gebäude gegen aufsteigend. Erdfeuchtigkeit einfach u. billig durch Anderson's bewährte schmiegsame Asphalt-Isolirplatten. Muster u. Prospekt mit zahlreichen Anerkennungs-schreiben postfrei und umsonst. **A. W. Andernach in Beuel am Rhein.**

## Gesucht:

für eine **Bergbahn**, System Abt (Lokomotivbetrieb), ein **erfahrener**

## Maschinenmeister

mit technischer Bildung. Es werden gute Kenntnisse im Italienischen und Deutschen verlangt, schriftlich und mündlich, und Rechnungsführung des Magazins u. Statistik. Eintritt 1. Juli a. c.

Offerten mit Angabe der Referenzen über geleistete Dienste sub Chiffre Z G 4182 an

**Rudolf Mosse, Zürich.**

## Zu verkaufen:

Einige **Massische, Theodolite** u. **Nivellier-Instrumente.** Alles gut erhalten, billig.

**Billwiler & Kradolfer,**  
Clausiusstrasse 9, **Zürich.**

## Ein tüchtiger Techniker,

am liebsten **gelernter Steinmetz**, wird zum baldigen Antritt für ein grösseres Steinmetzgeschäft **gesucht.**

Offerten mit Gehaltsansprüchen und Zeugnisabschriften unter G P 936 „**Invalidendank**“ **Dresden** erbeten.

Tüchtiger

## Bauzeichner

mit guten Zeugnissen und 7jähriger Praxis **sucht sofort Stellung** auf Bureau oder Bauplatz. Italienisch, französisch und deutsch sprechend.

Offerten sub Chiffre Z O 4189 an **Rudolf Mosse, Zürich.**

## Falconnier's Patent-Glas-Bausteine

aus geblasenem Glase.

Vorzügliches zweckmässiges

Baumaterial für

Gewächshäuser, Veranden, Lichtöffnungen, Operationssäle, Zwischenwände, gewerbliche Anlagen.

Zufolge ihrer starken Isolierfähigkeit

speziell geeignet für Kühlhäuser, Eiskeller, Speisekeller, Abfällkeller, Brauereikeller.

**Stallfenster**

Schalldichte (Telephon) Gesprächskästen

Grösste Widerstandsfähigkeit gegen **Feuereinwirkung.**

Prospekte und Preislisten durch

**E. Baumberger & Koch, Basel**

Baumaterialienhandlung

Vertreter für die Nord-, Ost- und Centralschweiz.