

**Zeitschrift:** Schweizerische Bauzeitung  
**Herausgeber:** Verlags-AG der akademischen technischen Vereine  
**Band:** 35/36 (1900)  
**Heft:** 26

## Werbung

### Nutzungsbedingungen

Die ETH-Bibliothek ist die Anbieterin der digitalisierten Zeitschriften. Sie besitzt keine Urheberrechte an den Zeitschriften und ist nicht verantwortlich für deren Inhalte. Die Rechte liegen in der Regel bei den Herausgebern beziehungsweise den externen Rechteinhabern. [Siehe Rechtliche Hinweise.](#)

### Conditions d'utilisation

L'ETH Library est le fournisseur des revues numérisées. Elle ne détient aucun droit d'auteur sur les revues et n'est pas responsable de leur contenu. En règle générale, les droits sont détenus par les éditeurs ou les détenteurs de droits externes. [Voir Informations légales.](#)

### Terms of use

The ETH Library is the provider of the digitised journals. It does not own any copyrights to the journals and is not responsible for their content. The rights usually lie with the publishers or the external rights holders. [See Legal notice.](#)

**Download PDF:** 06.02.2025

**ETH-Bibliothek Zürich, E-Periodica, <https://www.e-periodica.ch>**

# Maschinenfabrik Oerlikon

Oerlikon bei Zürich.

Telegramm-Adresse:  
Usine, Oerlikon.



## Elektrische Anlagen jeden Umfanges:

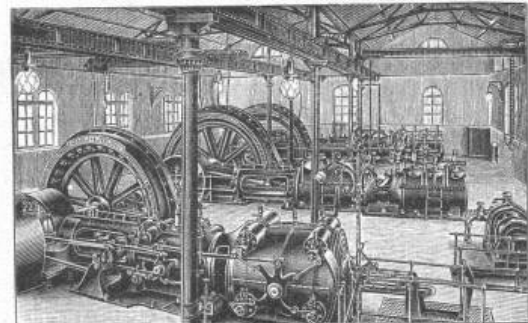
Kraftübertragung. ✦ Kraftverteilung.  
Beleuchtung. ✦ Elektrochemie.  
Elektromechanische Anwendungen.  
Tramways. ✦ Nebenbahnen. ✦ Vollbahnen.

## Generatoren und Motoren für Gleichstrom, Einphasen- und Mehrphasen-Wechselstrom. Transformatoren.

Elektrische Antriebe von Arbeitsmaschinen aller Art. Fehrbare Elektromotoren.

Elektrisch angetriebene Werkzeugmaschinen.  
Specialitäten für Kessel-, Brücken- und Schiffsbau.

Die illustrierten Kataloge No. 2, 3 u. 5 stehen in neuer Auflage zur Verfügung.



## Entwässerung der Stadt Baden.

Der Gemeinderat von Baden vergibt auf dem Wege der öffentlichen Submission die **Erstellung von Betonkanälen** und die damit zusammenhängenden Specialbauten (ohne Eisenbestandteile).

1. Kanal Haselstrasse, Länge 535,30 m  
Profil 60/90 und 80/120.  
Einsteigeschächte 11. Schlammfänger 14.
2. Kanal Kronengasse, Halde und Mellingerstrasse,  
Länge 922,70 m,  
Profil 40/60 — 50/75 — 60/90.  
Einsteigeschächte 15, Schlammfänger 16.

Die Arbeiten können an einen oder mehrere Unternehmer verteilt werden. Pläne, Vorausmasse und Bauvorschriften können auf dem Bureau des Bauverwalters vom 2.—10 Juli eingesehen werden.

Offerten sind bis spätestens 21. Juli mit der Aufschrift „Kanalisation“ an den Gemeinderat Baden einzureichen.

Baden, den 28. Juni 1900.

Die städt. Bauverwaltung.

### Asbest-Feuerschutz-Platten

(Asbest-Kartons mit Drahtgewebe, 1 m<sup>2</sup> gross, 1 1/2 und 3 mm dick) zum Bekleiden von Heizkörpern, elektrischen Leitungen, Holzkonstruktionen Holztreppe und Wänden.

### Mit Eichenholz furnierte Asbest-Platten

für Feuerschutz und Isolierung elektrischer Leitungen, in Tafeln von 50×100 cm, 3 und 6 mm dick. Diese Platten finden in allen Fällen Verwendung, wo auf ein gefälliges Aussehen Wert gelegt wird.

Mit Mustern und Preislisten stehen wir zu Diensten.

**Keyser & Co.**  
Zürich, Thalgaße 8.

## Gutehoffnungshütte

Aktienverein für Bergbau und Hüttenbetrieb  
in **Oberhausen (Rhld.)**

fertigt in ihren mit den neuesten und vollkommensten Einrichtungen ausgerüsteten Werkstätten als **Besonderheit**

**Achsen und Radreifen** aus bestem **Siemens-Martinstahl**  
für Lokomotiven, Tender und Wagen aller Art,  
**Radgerippe (Speichenräder)**

aus bestem **Schweisseisen** für Wagen aller Art,  
**fertige Radsätze** für Wagen aller Art,

sowohl für **Voll-**,

als auch für **Neben- und Klein-Bahnen.**  
Vertreter für die Schweiz: **Gebr. Stebler, Zürich.**

Cement- und Asphaltböden  
Holzementbedachungen  
Holzplaster

Asphaltparketts

**Gottl. Burckhardt, Sohn**

Asphalt- u. Cementgeschäft,

**BASEL.**

# Skodawerke

AKTIEN-GESELLSCHAFT

Gusstahlhütte und mechanische Werkstätte  
**in Pilsen.**

Die Hütte erzeugt Gusstahl-Fassonstücke bis 50 000 kg Stückgewicht in den grössten Dimensionen und in den kompliziertesten Formen, garantiert für absolut porenfreien Guss und erreicht bei gegossenem Stahl 42—70 kg Festigkeit und 15—28% Dehnung, je nach der geforderten Härte des betreffenden Materials.

**Fabrikation von Gusstahl-Fassonstücken aller Art**  
und zwar

für Eisenbahnen, Schiffbau-, Maschinenbau-,  
Brückenbau- und Mühlenbau-Anstalten, Bergwerke,  
Walz- und Hammerwerke.

Fabrikation von Schmiedestücken.

## Specialitäten:

**Bestandteile für Dynamomaschinen:**

Magneträder, Magnetgestelle, Motorengehäuse, Magnetpole, Zahn-  
räder für elektr. Tambahnen etc. aus einem Stahl von höchsten  
magnetischen und Festigkeitseigenschaften.

**Herz- und Kreuzungsstücke**  
für Weichen.

**Lokomotiv-Radsterne**  
aus Flusseisen gegossen.

**Kammwalzen und Getriebe mit Winkelzähnen**  
in allen Dimensionen, nach Modellen und mit der Maschine ge-  
formt. Ruhiger Gang und grosse Sicherheit gegen Bruch.

## Schiffbau-Bestandteile

Steven, Ruder etc.

als Ersatz für geschmiedetes und geschweisstes Material.

— Propeller für Schraubendampfer —  
jeder Grösse und Konstruktion.

Dampfmaschinen-Kolben, Kreuzköpfe, Kurbeln, Kurbelscheiben,  
gekröpfte Wellen, Presscylinder bis 600 Atmosphären Druck,  
Verzinkungs- und Verzinnungspfannen.

Generalvertreter für die Schweiz: F. C. Bluntzli, Zürich I  
Telephon 3637. Telegramm-Adresse: Metall Zürich.

## Arthur Koppel, Zürich I, Poststr. Nr. 5.

Transportanlagen für Fabriken und alle Industrien,  
Wagenbau.

Elektrische Schmalspurbahnen.

Gleise und Wagen für Bauunternehmer.

Patent-Rollenachslager, 50 % Zugkraft ersparend.

Man verlange Anstellungen und Kataloge.

## Adolf Bleichert & Co., Leipzig-Gohlis

Älteste und grösste Specialfabrik für den Bau von

Bleichert'schen  
**Drahtseil-Bahnen.**



→ 27jährige Erfahrungen. ←

Bis jetzt wurden von uns über 1250 Anlagen ausgeführt in einer Gesamt-  
länge von mehr als 1300 Kilometer. 27jährige Erfahrungen.

**Weltausstellung Chicago 1893**

Höchster Preis und Auszeichnung.

## Kündig, Wunderli & Cie,

Specialfabrik für Ventilatoren jeder Art,

**Uster**

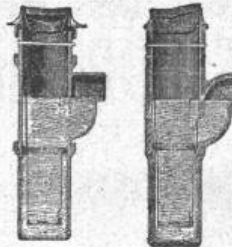
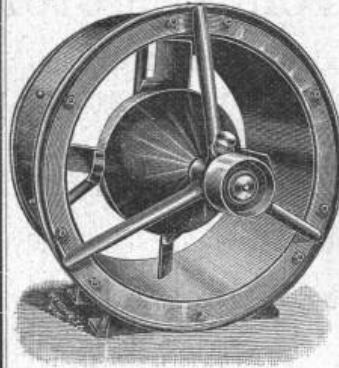
bauen

**Schrauben-  
Ventilatoren**

für  
sämtliche industrielle  
Etablissements.

**Exhaustoren**  
etc. etc.

Prima Referenzen  
— über ganze Anlagen —



## Geiger'sche Fabrik

für Strassen- und Haus-Entwässerungsartikel  
Karlsruhe (Baden).

Konstruktionsbureau für Kanalisation.

Fabrikation und Lager sämtlicher

Entwässerungsartikel

System u. Patent Geiger, als:

Spül-, Stau- und Absperrvorrichtungen

für Kanäle aller Profile und Grösse

**Schachtabdeckungen,**

Strassen-, Hof- u. Haussinkkasten, Fettfänge,

Regenrohr-Sinkkasten, Wassersteinsiphons u. s. w.

**Krahn- und Schlammabfuhrwagen**

für Hand- u. Pferdebetrieb

zum Reinigen der Sinkkasten.

**Fabrikation von Eisele's Gasbadeofen**

für Schul-, Volks- und Mannschaffs-Brausebäder.

Illustrierte Preisverzeichnisse kostenfrei.

# Fensterfabrik Schaffhausen

Joh. Hauser's Söhne.

Anfertigung von Fenstern, von der einfachsten bis  
zur reichsten Ausführung.

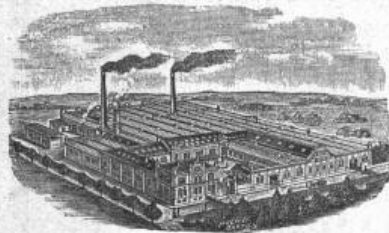
Höchste Leistungsfähigkeit.

Billige Preise.

Telephon.

Beste Referenzen.

Telephon.



Versand ab Lager.

## Gebr. Wenner, Schwelm i. Wstf.



stellen ihren Katalog 2  
über Schrauben aller  
Art, Muttern, Nieten  
und Unterlegscheiben  
(Spezialität: keilför-  
mige Unterlegscheiben  
für Verbindungen  
von I- und L-Trägern)  
Interessenten kosten-  
los zur Verfügung.

Billigste Preise.



## Die zuverlässigsten CONDENSTÖPFE



liefert J. AUMUND, Ingen.,

Stampfenbühlstrasse 11, z. Limmatburg

**ZÜRICH.**

Verlangen Sie Prospekt und Referenzen.

## Dichtungsringe,

Patent Krüger bezw. Dr. Grallenberger mit  
Metalleinlage und Asbest oder  
Hanfgeflecht, für alle vorkom-  
menden Flanschen, Mannloch-  
deckel, Cylinder u. Schieber-  
kastendeckel etc., die höchsten  
Spannungen aushalt, liefern  
J. Walther & Cie., Zürich I.



# Heinrich Blank, Maschinenfabrik, Uster. Cementstein-Pressen für Hand- und Kraft-Betrieb

mit automatisch wirkender Ausstossvorrichtung.  
Solideste, bewährteste Konstruktion, kleinster Kraftverbrauch  
und unübertroffene Leistung.

Stets Maschinen im Betrieb.

Beste Referenzen.

Oefen, Kochherde,

Bäder,

Wascheinrichtungen, Glätteöfen,  
Bügeleisen, Wringmaschinen,  
Waschmangen, Kochherde.

## Pferdestall-Einrichtungen

nach eigenen Modellen in rationeller Ausführung erstellen

Haupt, Ammann & Roeder, Zürich.

Centralheizungen,  
Niederdruckdampf- und Warm-  
wasserheizungen, Trockenan-  
lagen, Etagenheizungen,  
Konditor-Backöfen.



## Besten Hartboden-Belag

geben

# Marke P. P.

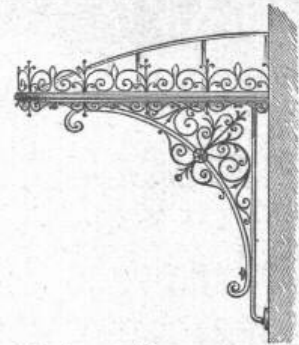
aus der

Mosaikplatten-Fabrik Root  
Dr. P. Pfyffer, Luzern.

Bureau und Musterlager: Seidenhofstrasse 8.  
Vorzügliche Referenzen! Fünfjährige Garantie!

Pumpen,  
Armaturen, und  
Kondensations- und  
Rückkühl-Anlagen,  
Filterpressen,  
Ventilatoren etc.  
liefern

J. Walther & Cie., Zürich I.  
Vertreter der  
Maschinen- u. Armaturfabrik  
vormals  
Klein, Schanzlin & Becker  
in Frankenthal.



Eisenkonstruktionen jeder Art,  
Veranden, Vordächer, Eisenteile zu  
Glasbauten etc. Ausführung nach  
eigenen oder andern Zeichnungen.

Suter-Strehler & Co.,  
Konstrukt.-Werkstätte, Zürich.

## Stets Vorrat

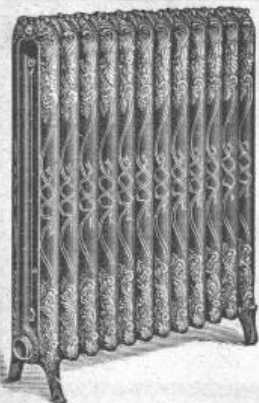
in neuen und gebrauchten **Nivellier-**  
**Instrumenten, Theodoliten** etc.

Billwiller & Kradolfer,  
Techn. Versandgeschäft,  
Clausiusstrasse 38, Zürich.  
beim Polytechnikum.

**Ad. Schulthess, Zürich V,**  
Mühlebachstr. 62/64, Zinkornamenten-Fabrik.

**Specialität:** Ausführung architektonischer kunstgewerblicher Ornamente in Zink und Kupfer etc. etc. nach Musteralbum eingesandten Zeichnungen und nach Modellen, wie: Mansardenfenster, Dach- und Thurmspitzen, Konsolen, Gesimse, Wasserspeier, Bekrönungen, Ballustraden, Firstkämme, Garnituren und Figuren etc. etc.  
Illustrierte Muster-Album u. Preis-Courant gratis und franko!

Neues bewährtes Verfahren zur Verküperung der Zinkarbeiten.  
Grosse Auswahl und Musterlager von Blech-Schindeln verschiedenster Grösse und Dessin. Specialität: Kuppel- und Thurmeindeckungen mit Falzhaken befestigt; Patent Nr. 11727.  
Beste Specialrichtungen zur Fabrication von Schindeln, Schuppenblechen und getrippten Dachplatten.  
Prospekte gratis. — Uebnahme sämtlicher Spenglerarbeiten.  
Anfertigung von erhabenen Zinkbuchstaben.



G. Helbling & Cie.,

Zürich I

Stadelhoferplatz 18.

## Centralheizungen

aller Systeme.

Lüftungs- u. Trocken-  
Anlagen.

## Stahlformguss

Schmiedestücke, Werkzeugstahl

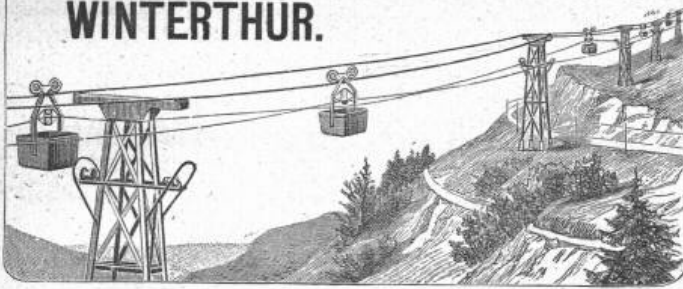
Beste Qualität, schnellste Lieferung.

Billigste Preise.

Neue Deutsche Stahlwerke, A.-G., Berlin-Reinickendorf.

Vertreter f. d. Schweiz: Maey & Cie., Zürich.

# FRITZ MARTI WINTERTHUR.



## Drahtseil-Bahnen

neuesten verbesserten Systems.

Grosse Solidität. — Sicherer Funktionieren. — Einfache Bedienung.

Weitgehende Garantien. — Kostenanschläge gratis.

Einfaches & billiges Transportmittel

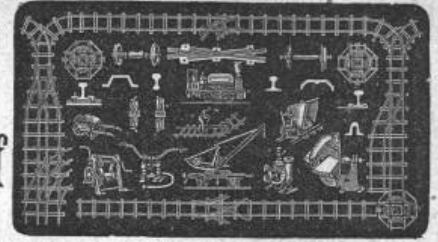
für Erze, Kohlen, Lehm, Sand, Holz, Ziegelsteine, Kalk, Cement, Getreide etc. etc.

Unabhängig von der Bodenbeschaffenheit, überall anwendbar.

Grösste Steigungen und sehr grosse Spannweiten zulässig.

Maschinenhallen & Werkstätten in Wallisellen b. Zürich & in Bern b. Weyermannshaus.

Miete  
&  
Verkauf



von  
**Bau-Unternehmer-Material.**  
Kl. Lokomotiven. Pumpen. Ventilatoren.

Transportable **Stahlbahnen,**

Rollbahnschienen, Rollwägelchen, Radsätze, Bandagen,  
Kupplungen, Stahlgussräder für Rollwagen, Dreh-  
scheiben, Achsen, Kreuzungen.

Locomobilen.

Drahtseile, Kabelwinden, Stahl- & Kupferdrähte.

Neuester **Gas- & Petroleum-Motor**  
(höchste Auszeichnungen).

**„SALUBRA“  
TAPETEN**

DIE SCHÖNSTE  
GESUNDESTE  
& SOLIDESTE  
WAND  
BEKLEIDUNG  
MEDAILLE  
DRESDE N 1899  
BERLIN 1899

**SALUBRA  
TAPETEN FABRIK  
BASEL**  
IN  
BASSEL & GRENZACH  
(SCHWEIZ) (G.-H.-BADEN)

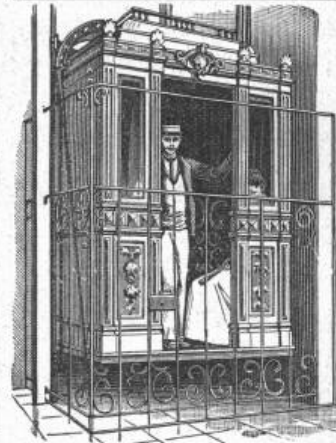
# THONWERK BIEBRICH, A.-G.

Biebrich a/Rhein

beste Referenzen und Zeugnisse aus der Schweiz,  
liefert die für den Bau und Betrieb von Gasanstalten, Cement-  
fabriken, Chemischen Fabriken, Cellulosefabriken, Schweiß-  
und Puddelwerken, Eisengiessereien, sowie für Dampfkessel-  
und sonstige Feuerungsanlagen notwendigen

**feuerfesten & säurebeständigen Produkte**

Retorten, Form- u. Normalsteine, Gloverringe, Mörtel etc.



Hydraulische u. elektrische

**Aufzüge,**

sowie

**Wäschereianlagen**

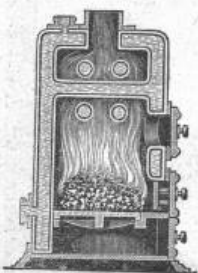
liefert als **Specialität**  
unter Garantie

die Maschinenfabrik

von

**ROBERT SCHINDLER**  
in Luzern.

Prima Referenzen.  
Waschmaschine in 9 Staaten patentiert.



Schmiedeeiserne, geschweisste

## Heizkessel

nach Katalog oder Zeichnung  
liefern billigst

**Warns-Gaye & Block**  
**Hamburg I.**

Beste Bezugsquelle für Heizungs-Firmen  
und Wiederverkäufer.

## KIRCHNER & Co., Leipzig-Sellerhausen.



Grösste Specialfabrik von  
**Sägewerkmaschinen**

und

**Holzbearbeitungsmaschinen**

Ueber 60 000 Maschinen geliefert.  
62 höchste Auszeichnungen.

Filiale: **ZÜRICH, Bahnhofstrasse 89,**  
- TELEPHON 3866 -



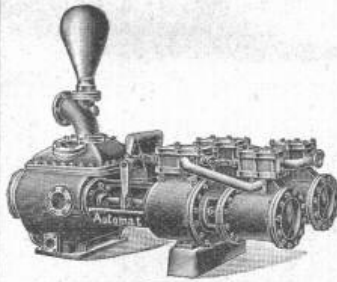


## Dampfkessel-Armaturen

Automat-Dampfpumpen

beste Kesselspeisepumpen der Gegenwart

Brauereipumpen  
Schachtpumpen  
Seller Restarting  
Injektor  
Wasserstands-Apparate



Jenkins-Ventile.



## A.-G. der Ofenfabrik Sursee

vormals Weltert & Cie. in Sursee.

Filialen in Zürich, Bern, Basel, Luzern, Lausanne und Genf.

Centralheizungen aller Systeme.  
Heizöfen vorzüglichster Konstruktion.  
Kochherde, Wascherde, Bauguss.  
Garantis. Prospekte gratis.

Das Schönste im  
englischen

Genze

sind:



Sanderson's  
Tapeten

Spezial-Kollektion, enthaltend reiche Auswahl origineller Dessins und Holcuts.

Trachtvolle Friese.

Sehr billige Preise.

Hôtels besonders empfohlen.

Monster prompt franco.

Alleinverkauf für die Schweiz:

J. Bleuler, Tapetenlager, Zürich

38 Bahnhofstrasse 38.

## Johns Schornstein- und Ventilations-Aufsatz.

Verhindert d. Rauchen d. Öfen,  
Beseitigt Abortdunst,  
Erhöht den Schornsteinzug,  
Dauernd gute Wirkung und  
Zehnjährige Garantie werden  
laut Prospekt gewährleistet.

Lieferung ab Lager Basel verzollt.

Illustrierte Prospekte gratis und franko.

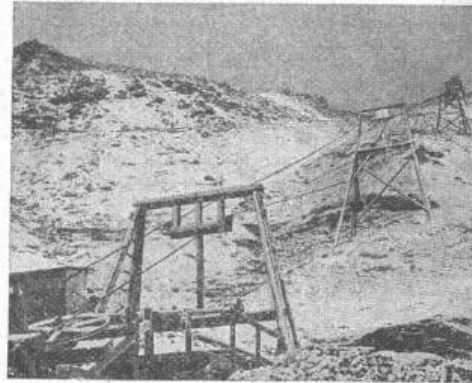
J. A. John, Erfurt 5.

Ueber 65 000 Stück  
bereits verkauft.

## CERETTI & TANFANI \* MAILAND

{(60, Foro Bonaparte)

Luftbahnen



Luftbahnen

Höchst gelegene Bahn in der Welt (3000 m ü. M.).

Einfache Arbeit und einfacher Betrieb  
unter umfassender Garantie für Solidität u. Leistungsfähigkeit.  
Katalog auf Wunsch.

## Metallgewebe und Geflechte

schwarz und galvanisiert.

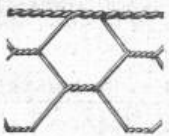
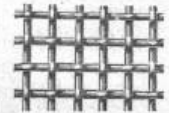
Siebwaren jeder Art

Grosser Vorrat in galv. Geflechten von verschiedenen Maschenweiten und Breiten für Einfriedigungen u. Umgitterungen jeder Art.

Stachelzaundraht.

Artikel für Giessereien, Baugeschäfte, Apotheken, Hotels und Conditoreien.

— Billigste Preise. —



Kataloge und Preisverzeichnisse stehen auf Verlangen zu Diensten.

Metallgewebe-Manufactur

Suter-Strehler & Co Zürich.



Gummihosen  
Gummistrümpfe  
Haubenjacken  
Complete Taucheranzüge,  
sowie alle andern  
Kautschukwaren

empfehlen

Alf. Diener & Co.,

Mythenstrasse 29,  
Zürich II.

## Berliner-Thürschliesser-Fabrik Schubert & Werth

Berlin C, Prenzlauerstr. 41. (Grösste Thürschliesser-Fabrik Deutschlands).



Pneumatisch.

Hydraulisch.

Schlossicherung. D. R.-Patent.

beide mit Sicherheitshebel, D. R.-Patent, können selbst durch willkürliches Zuschlagen der Thür nicht ruiniert werden. 3 Jahre Garantie.

Einsetzen in gewöhnl. Thürschliesser, mit Dietrichen nicht zu öffnen.

Preisour. gr. u. fr. Auch in Eisen. u. Schlossereien zu haben. (Nur Firma enth. echt.)

## NEUHEIT.

Holosteric-Nivellier-Barometer

gestattet barometrisch durch Schätzen bis zu 10 cm Höhendifferenz zu unterscheiden. — Preislisten durch

BILLWILLER & KRADOLFER, Zürich,  
technisches Versandgeschäft.

## Elektrotechniker,

Absolvent des Technikums Burgdorf, 23 Jahre alt, militärfrei, mit guter Werkstatt- und Bureau Praxis, gegenwärtig in gr. Firma Deutschlands thätig, sucht auf 1. Juli od. später anderweitige Stellung, am liebsten in **Elektrizitätswerk**, Montage- oder Projekturbureau eines elektrischen Etablissements der Schweiz.

Gefl. Offerten erbeten sub Chiffre ZS 4368 an **Rudolf Mosse, Zürich.**

## Ingenieur

mit praktischen Erfahrungen im allgemeinen Maschinenbau, tüchtig im Zeichnen, mit Organisationstalent und energisch, findet **angenehme, dauernde Position**. Aussichts auf später, event. auch auswärtige Montagen zu leiten.

Offerten unter Chiffre Z D 4379 an **Rudolf Mosse in Zürich.**

## Ingénieur,

parlant franç., allem., ital., 7 ans pratique, cherche emploi. Références 1<sup>er</sup> ordre. Offres sous Xc 5449 X à **Haasenstein & Vogler, Genève.**

## Ingénieur-mécanicien,

diplômé, ayant fait de la pratique d'atelier et travaillé au bureau, parlant français et allemand, **cherche position durable** dans un établissement industriel.

Offres sous chiffre H 3127 N à l'agence de publicité **Haasenstein & Vogler, Neuchâtel.**

## Schwarz u. farbig glasierte

Ziegel und Backsteine, **Falzziegel, Biberschwänze**, Diverse Formate, für Kirchen, Villen etc. **Specialität von**

**Passavant-Iselin & Cie., Basel.**

## Ingenieur

mit vierjähriger Erfahrung in Projektierung und Bau elektr. Bahnen **sucht sich zu verändern.**

Offerten sub Chiffre Z P 4515 an **Rudolf Mosse, Zürich.**

Im Hoch- und Tiefbau (Bahnbau) bewanderter jüngerer

### Bautechniker

(Deutscher) mit fünfjähriger Praxis, selbständig in Bauführung, Abrechnung etc., **sucht für sofort oder später Stellung** in der Schweiz.

Gefl. Offerten sub Chiffre Z T 4544 an **Rudolf Mosse, Zürich.**

An der **städtischen Bauschule** zu Zerst sind zum 1. Oktober d. J. mehrere Lehrerstellen mit

### Architekten

### und Bauingenieuren

zu besetzen. Bewerber müssen neben **ausreichender theoretischer Ausbildung** vor allem **mehrfährige Thätigkeit** in der Baupraxis nachweisen können. Bei Bewährung im Leirdienste kann **endgiltige Anstellung** mit Pensionsberechtigung erfolgen. Meldungen nebst Lebenslauf und Zeugnissen sind alsbald an den unterzeichneten Magistrat, welcher auch weitere Auskunft zu erteilen bereit ist, unter Angabe der Gehaltsansprüche einzureichen.

Zerst, den 23. Juni 1900.

Der Magistrat: **Hahn.**

## Ein Konstrukteur

für Turbinenbau und allgemeinen Maschinenbau wird zu baldigem Eintritte

### gesucht.

Offerten mit Angaben über zurückgelegte Studien und bisherige Verwendung, Gehaltsansprüche, Eintrittszeit, Alter, Familien- und Militärverhältnisse sind zu richten unter Chiffre W W 5416 an die Annoncen-Expedition **Rudolf Mosse, Wien 1, Seilerstätte 2.**

## Stelle-Gesuch.

Ein im **Administrationswesen** praktisch erfahrener Mann **sucht** passende Stellung bei Bauunternehmung oder industriellem Betrieb (speziell Ziegelei), oder im Bahn- oder Strassenbetrieb.

Gefl. Offerten unter Chiffre Z W 4447 an die Annoncen-Expedition **Rudolf Mosse, Zürich.**

Wir suchen noch einige **erstklassige**

## Vertretungen

der Bau-Installations- oder Hôtel-Bedarfs-Artikel-Branche.

Hauptsächlich interessieren uns praktische Neuheiten und Erfindungen, **speziell auch** auf hygienischem und sanitärem Gebiete.

### Verkaufs-Bureau

für Bau- und Hôtel-Bedarf

**Oertmann & Cie., Davos-Platz.**

## Werkmeister.

Seriöser, im Turbinenbau, sowie im allgem. Maschinenbau tüchtiger, **energischer Werkmeister** mittl. Alters wünscht umständehalber auf 1. Oktober l. Jahres seine Stelle zu ändern. Gefl. Offerten unter Chiffre Z O 4489 an

**Rudolf Mosse, Zürich.**

## Junger Bauzeichner,

akadem. gebildet, wünscht während der Hochschulferien bei einem Architekten einzutreten.

Gefl. Offerten sub Z R 4542 an **Rudolf Mosse, Zürich.**

## Patent zu verkaufen.

Das **schweizerische Patent** auf einen neuen Massenartikel für

### Elektrotechnik

(aus Flacheisen gestanzter Dübel) ist zu verkaufen. Reflektanten wollen sich sub S V 2655 an **Rudolf Mosse in Stuttgart** wenden.

## Röhren

Nachtlose u. Patentgeschweisste, als Siederöhren für Lokomotiv-, Lokomobil- und Schiffskessel — Bördelröhren für Kühlanlagen und Brauereien, — Schlangentröhren etc. der **Witkowitz Röhren-Walzwerke** liefern

**J. Walther & Cie., Zürich 1.**

## Sicherer Nebenverdienst

für **Ingenieure u. Maschinisten**

durch Empfehlung in der Praxis durchaus bewährter **technischer Artikel.**

Adresse unter Chiffre Z G 4132 an die Annoncen-Expedition **Rudolf Mosse, Zürich.**

## Herzogliche technische Hochschule Braunschweig.

An der herzoglichen technischen Hochschule ist zum 1. Oktober d. J. die **Assistentenstelle** für Vermessungskunde neu zu besetzen.

Bewerber wollen sich an den Professor Dr. C. Koppe wenden. **Braunschweig, den 20. Juni 1900.**

Der Rektor: **Schöttler.**

## Jucker - Wegmann,

Papierhandlung z. Hecht, Schifflande 22, Zürich.

Grosses Lager

von

**Pauspapieren, Pausleinen und Zeichenpapier,**

Rollen und Bogen, in nur vorzüglichen Qualitäten.

**Holzementpapier, Dachpappen, Bodenbelag und Teppich-Unterlag-Papiere.**

## Junger Bautechniker

sucht sofortige Anstellung als

## Bauzeichner.

Offerten unter Chiffre F 2962 Y an **Haasenstein & Vogler, Bern.**

## Erfahrener Architekt

(Sachse) in reiferen Jahren, **gew. Zeichner, sucht Stellung** als Bauleiter, Leiter eines Baugeschäftes oder Aehnliches, mögl. in der Schweiz. Offerten unter P G 496 **Invalidentank Leipzig** erbeten.

## R. & E. Huber, Pfäffikon (Kanton Zürich)

Leitungs-Draht und Kabel für Kraftübertragungen, Beleuchtungen, Sonnerien, elektr. Apparate etc.

## Gummi- und Guttapercha-Waren-Fabrik.

Mechanische Draht- und Hanfseilerei.

## PEYER, FAVARGER & C<sup>IE</sup> NEUCHATEL (Schweiz)

Nachtwächter-Kontrolluhren. Registrierapparate u. Zeigerwerke für Wasserstands-niveaus von Trink- und Motorwasser-Reservoirs.

Registrierapparate u. Zeigerwerke für die Geschwindigkeiten fixer und fahrender Maschinen.

Registrierapparate für allerlei industrielle Zwecke.

Kataloge.

Kostenvoranschläge.

## Falconnier's Patent-Glas-Bausteine

aus geblasenem Glase. **Vorzügliches zweckmässiges Baumaterial** für



Gewächshäuser, Veranden, Lichtöffnungen, Operationssäle, Zwischenwände, gewerbliche Anlagen.

Zufolge ihrer starken Isolierfähigkeit

speziell geeignet für Kühlhäuser, Eiskeller, Speisekeller, Abfüllkeller, Brauereikeller.

### Stallfenster

Schalldichte (Telephon) Gesprächskästen

**Grösste Widerstandsfähigkeit gegen Feuerwirkung.**

Prospekte und Preislisten durch

**E. Baumberger & Koeh, Basel**

Baumaterialienhandlung

Vertreter für die Nord-, Ost- und Centralschweiz.

## Drahtseile

der Atlas Drahtseilwerke von **Fred. W. Scott** in Reddish b. Manchester, zum Betriebe von Drahtseilbahnen, Hängebahnen, Personen- und Waren-Aufzügen etc. liefern

**J. Walther & Cie., Zürich 1.**

## Patent-Bureau J. Amund, Ing. Limburg Zürich

Rilig - Prompt - Beste Referenzen.

## Gesucht:

Ein tüchtiger, energischer **Bauführer,**

gewissenhaft arbeitend, auf Bauplatz und Bureau für sofort.

Offerten mit Gehaltsansprüchen unter Chiffre P H 4378 an **Orellfussli-Annancen, Bern.**