

**Zeitschrift:** Schweizerische Bauzeitung  
**Herausgeber:** Verlags-AG der akademischen technischen Vereine  
**Band:** 35/36 (1900)  
**Heft:** 2

## **Werbung**

### **Nutzungsbedingungen**

Die ETH-Bibliothek ist die Anbieterin der digitalisierten Zeitschriften. Sie besitzt keine Urheberrechte an den Zeitschriften und ist nicht verantwortlich für deren Inhalte. Die Rechte liegen in der Regel bei den Herausgebern beziehungsweise den externen Rechteinhabern. [Siehe Rechtliche Hinweise.](#)

### **Conditions d'utilisation**

L'ETH Library est le fournisseur des revues numérisées. Elle ne détient aucun droit d'auteur sur les revues et n'est pas responsable de leur contenu. En règle générale, les droits sont détenus par les éditeurs ou les détenteurs de droits externes. [Voir Informations légales.](#)

### **Terms of use**

The ETH Library is the provider of the digitised journals. It does not own any copyrights to the journals and is not responsible for their content. The rights usually lie with the publishers or the external rights holders. [See Legal notice.](#)

**Download PDF:** 06.02.2025

**ETH-Bibliothek Zürich, E-Periodica, <https://www.e-periodica.ch>**

# Schweizerische Bauzeitung

Wochenschrift

für Bau-, Verkehrs- und Maschinentechnik

Herausgegeben von

**A. WALDNER**

Dianastrasse Nr. 5, Zürich II.

Verlag des Herausgebers. — Kommissionsverlag: Ed. Rascher, Meyer & Zeller's Nachfolger in Zürich, Rathausquai 20.

Organ

des Schweizer. Ingenieur- und Architekten-Vereins und der Gesellschaft ehemaliger Studierender des eidg. Polytechnikums in Zürich.

**Abonnementspreis:**  
Ausland... Fr. 25 per Jahr  
Inland... " 20 " "

**Für Vereinsmitglieder:**  
Ausland... Fr. 18 per Jahr  
Inland... " 16 " "  
sofern beim Herausgeber  
abonniert wird.

Abonnements  
nehmen entgegen: Heraus-  
geber, Kommissionsverleger  
und alle Buchhandlungen  
und Postämter.

**Insertionspreis:**  
Pro viergespaltene Petitzeile  
oder deren Raum 30 Cts.  
Haupttitelseite: 50 Cts.

**Inserate**  
nimmt allein entgegen:  
Die Annoncen-Expédition  
von  
**RUDOLF MOSSE**  
in Zürich, Berlin, Breslau,  
Dresden, Frankfurt a. M.,  
Hamburg, Köln, Leipzig,  
Magdeburg, München,  
Nürnberg, Stuttgart, Wien,  
Prag, London.

Bd XXXVI.

ZÜRICH, den 14. Juli 1900.

Nº 2.

## Fabrik für Eisenkonstruktionen A.-G.

Technisches Bureau

Zeichnungen, statische Berechnungen und Kostenvoranschläge gratis.

vormals

**Schäppi & Schweizer, Zürich-Albisrieden.**

Eiserne Façaden  
mit Rolladen.  
Dächer-Hallen.  
Veranden.  
Treppen, Balkone.  
Pferdestall-Einr.

Telephon 2542.



**Neu!**  
Man versehe jeden Kachelofen mit Winter's neuen  
Patent-Germania- oder Meteor-Einsatzöfen.

Die geringen Mehrkosten gegen alte Konstruk-  
tionen werden auch bei Dauerbrand in einem  
Winter fast erspart durch den mässigen Ver-  
brauch an Brennmaterial. — Preislisten mit  
ausführlichen Beschreibungen der Einsätze und  
Winter's Patent-Oefen «Germanen» stehen zu  
Diensten. — Zu beziehen durch alle besseren  
Ofenhandlungen.

**Oscar Winter, Hannover.**

Grosser Erfolg: Winter's Germania-Sparkochherde



## Asphalt-

und Cement-Arbeiten aller Art

Trottoirs, Keller- und Brauerei-Böden, Terrassen, Korridore, Remisen,  
Magazine, Durchfahrten etc.

**Asphaltierung von Kegelbahnen**

Holzpfasterungen  
Stallböden

Antieisolithböden, öl- und säure-  
fest, für Fabriken, Maschinen-  
räume etc.  
Asphalt-Parkett

Beton-Bau  
Plättli-Böden  
Asphalt-Blei-Isolierplatten zur  
Abdeckung von Gewölben, Fun-  
damenten, Unterführungen etc.  
Dachpapp-Dächer

**Holzement-Dächer.**

Mehrjährige Garantie für alle Arbeiten.

**E. Baumberger & Koch, Basel**

Asphalt- und Cementbaugeschäft.

## LAMBERT & STAHL

ARCHITEKTEN, STUTTGART.

Künstlerische Ausführung

von Perspektiven und architektonischen Arbeiten jeder Art.

## Rudolf Mosse,

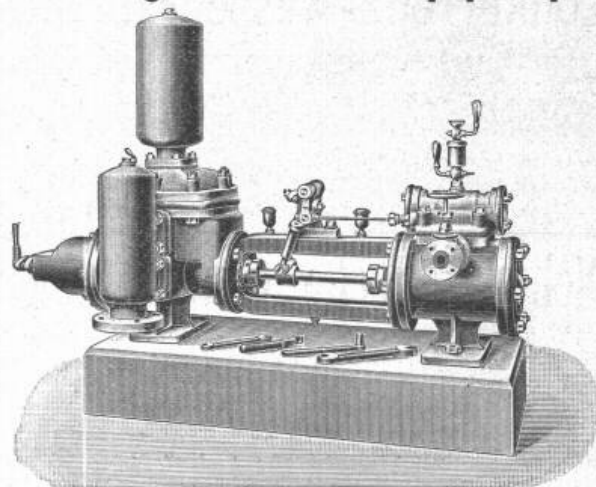
Alleinige Inseratenannahme der Schweiz. Bauzeitung.

**Baugeschäft und Ingenieurbureau**

**P. Simons, Bern, Spitalgasse 30.**

## Schwungradlose Dampfpumpen

neuester Construction



(Patent W. Voit)

## Schäffer & Budenberg

Zürich-Seebach.

Maschinen- und Dampfkessel-Armaturen-Fabrik.

Station Oerlikon.

**Einzig echte Mettlacher  
Steinzeug-Bodenplatten, glasierte Wandplatten,  
Stallklinker und Röhren,**

wetterbeständige **Bauterracotta** (matt und in Majolica),  
**Figuren und Vasen zu Bauzwecken** und für **Gärten** von  
**Villeroy & Boch** in Mettlach und Merzig.

**Verblendsteine**

in 7 verschiedenen Farben, glasiert und unglasiert, von  
**Ph. Holzmann & Cie.** in Frankfurt a. M.  
**Saargemünder Thonplatten, stahlhart gebrannt**  
von **A. Brach** in Kleinblittersdorf.

**Prima Schlackenwolle**

**Ladenständer. Decor. Bauguss** von **C. Flink, Mannheim.**

Vertreter: **Eugen Jeuch** in **Basel.**

Naturmuster und Preiscurant zu Diensten.

# Kirchenbau Emmishofen

(Kt. Thurgau) — bei Konstanz.

Ueber die **Erd-, Maurer-, Granit-, Sandstein-, Zimmermanns-, Spengler- und Dachdecker-Arbeiten** für die neu-erstellende Pfarrkirche wird Konkurrenz eröffnet.

Pläne, Vorausmass und Baubedingungen liegen bei Herrn **Stephan Burkart, Ofenfabrikant in Emmishofen**, sowie bei Unterzeichnetem zur Einsicht auf.

Uebnahmsofferten sind verschlossen mit der Aufschrift «Kirchenbau» an den Präsidenten der Baukommission, Herrn **Pfarrer Frick in Emmishofen**, bis zum 23. dieses Monats einzureichen.

Zürich, Clausiusstrasse 38.

**A. Rimli, Architekt.**

## Ausschreibung einer Lehrstelle am Technikum in Winterthur.

Eine neu kreierte Lehrstelle für **Maschinenkunde und Konstruktionsübungen** ist an der Abteilung für Maschinentechniker am Technikum auf 1. Oktober 1900 zu besetzen.

Die Lehrverpflichtung beträgt 26 wöchentliche Unterrichtsstunden. Die Jahresbesoldung besteht aus Grundgehalt und Alterszulage. Ersterer wird regelmässig innerhalb der Grenzen von Fr. 4000—4800 bestimmt. Ausnahmsweise kann derselbe auch höher bemessen werden. Die Alterszulage steigt bis zum Höchstbetrage von Fr. 900. Sie beträgt Fr. 300 nach 6, Fr. 600 nach 12 und Fr. 900 nach 18 Dienstjahren.

Schriftliche Anmeldungen mit Ausweisen über wissenschaftliche und praktische Befähigung, eventuell über bisherige Lehrthätigkeit, sind bis Ende Juli 1900 an die Erziehungsdirektion, Herrn Regierungsrat Locher in Zürich, einzureichen.

Zürich, den 4. Juli 1900.

**Die Erziehungsdirektion.**

## Konkurrenz-Ausschreibung

über Ausführung der **Spengler- und Dachdecker-Arbeiten** zum Neubau der Anatomie.

Eingabetermin 16. Juli 1900.

Näheres durch das kant. Hochbauamt, untere Zäune 2.

Zürich, den 4. Juli 1900.

Für die Kant. Baudirektion

Der Kantonsbaumeister: **FIETZ.**

## Schweizerische Centralbahn

Für die Erweiterung des Bahnhofes Bern, behufs Einführung der direkten Bern-Neuenburg-Bahn, sind die Unterbauarbeiten zu vergeben. Dieselben betragen:

Erdbewegung ca.	52 000 m <sup>3</sup>
Maurer- und Steinhauerarbeiten	7 500 »
Strassenarbeiten	600 »

Pläne und Bedingungen sind auf dem Bureau des Obergerieurs, Leonhardsgraben 36, II. Stock, einzusehen.

Angebote sind versiegelt und mit der Aufschrift: «Offerte für die Bahnhofserweiterung Bern» bezeichnet einzusenden bis Freitag, den 27. Juli, mittags 12 Uhr, an das

Direktorium der Schweizer. Centralbahn.

Basel, den 3. Juli 1900.

## KIRCHNER & Co., Leipzig-Sellerhausen.



Grösste Specialfabrik von  
**Sägewerkmaschinen**  
und  
**Holzbearbeitungsmaschinen**

Ueber 60 000 Maschinen geliefert,  
62 höchste Auszeichnungen.

Filiale: **ZÜRICH, Bahnhofstrasse 89,**

— TELEPHON 3666 —

## Konkurrenz-Ausschreibung

über die

### Verlegung des Oberbaues für die städt. Strassenbahnen Bern.

Die Finanz-Direktion der Stadt Bern eröffnet hiemit freie Konkurrenz für das

**Legen des eisernen Oberbaues für die 3 km lange neue Linie Burgernziel-Breitenrain der Berner Tramways,**

für welche das Material bereits an der Linie abgelagert ist.

Pläne und Bedingungen sind auf dem Bureau der Bauleitung der neuen Elektrizitätswerke, Schanzenstrasse Nr. 7, einzusehen, bezw. zu beziehen. Ebendasselbe wird auch nähere Auskunft erteilt.

Die Eingaben sind spätestens bis **20. Juli** an die Unterzeichnete einzureichen.

Bern, den 7. Juli 1900.

**Die städt. Finanz-Direktion.**

In Vertretung: **Siegerist.**

Bei einer **Bergbahn** in der deutschen Schweiz ist die Stelle der

## Betriebsleitung (Direktor)

zu **besetzen**. Anmeldungen dafür bis **15. Juli** unter Chiffre W 3156 Y an **Haasenstein & Vogler, Bern**, unter Beilage von Zeugnissen.

## Für Cement- und Kalkfabriken.

**Routinierter Reisender**, seit circa 11 Jahren in der Bau-materialbranche gereist, mit ausgedehnter Kundenbekanntschaft in der ganzen deutschen Schweiz, **sucht** per Oktober o. **anderweitiges Engagement**. Beste Zeugnisse und Referenzen stehen zu Diensten. Gefl. Offerten unter Chiffre Z B 4852 an **Rudolf Mosse, Zürich.**

## Ingenieur

mit langjähriger Praxis im In- und Auslande, speziell in **Eisenbahnstudien** und **Eisenbahnbau**, **sucht**, gestützt auf prima Zeugnisse und Referenzen, seinen Fähigkeiten entsprechendes Engagement. Gefl. Anfragen unter Chiffre Z B 4827 an die

Annoncen-Expedition **Rudolf Mosse, Zürich.**

## Für Architekten, Baumeister und Konstrukteure.

Grosses, gut assortiertes Lager in



**I-Eisen in den deutschen Normalprofilen**

8, 10, 12, 13, 14, 15, 16, 18, 20, 22, 24, 26, 28, 30, 32, 34, 36, 38, 40 in Längen bis 14 Meter.

*Monatliche Lagerlisten.*

**Julius Schoch & Cie.,**  
Schwarzhorn Zürich.

**Arthur Koppel, Zürich I, Poststr. Nr. 5.**

Transportanlagen für Fabriken und alle Industrien.

Wagenbau.

Elektrische Schmalspurbahnen.

Gleise und Wagen für Bauunternehmer.

Patent-Rollenachslager, 50% Zugkraft ersparend.

Man verlange Anstellungen und Kataloge.

*günstigste Wirkung*

**Wer bauen will**

schütze das Gebäude gegen aufsteigend. Erdfeuchtigkeit einfach u. billig durch Andernach's bewährte schmiegsame Asphalt-Isolirplatten. Muster u. Prospekt mit zahlreichen Anerkennungs-schreiben postfrei und umsonst. **A. W. Andernach in Beuel am Rhein.**



# KIESELGUHR

Gebrannt, nicht zu verwechseln mit billiger roher Kieselguhr.

**Ausgezeichnetes Füllmaterial**

für Fussböden, Zwischenwände etc.

Beste und billigste Ersatz für Schlacken.

## WANNER & C<sup>IE</sup> HORGEN.

Specialgeschäft für Isolierungen aller Art.

<p>Oefen, Kochherde, <b>Bäder,</b> Wascheinrichtungen, Glätteöfen, Bügeleisen, Wringmaschinen, Waschmangen, Kochherde.</p>	<h2 style="margin: 0;">Pferdestall-Einrichtungen</h2> <p style="margin: 0;">nach eigenen Modellen in rationeller Ausführung erstellen</p> <h3 style="margin: 0;">Haupt, Ammann &amp; Roeder, Zürich.</h3>	<p>Centralheizungen, Niederdruckdampf- und Warm- wasserheizungen, Trockenan- lagen, Etagenheizungen, Konditor-Backöfen.</p>
--------------------------------------------------------------------------------------------------------------------------------------------	-----------------------------------------------------------------------------------------------------------------------------------------------------------------------------------------------------------	---------------------------------------------------------------------------------------------------------------------------------------------

# Transport-Anlagen

für Material aller Art,  
von Terrainverhältnissen absolut unabhängig  
und jede Steigung überwindend,  
liefert unter Garantie für tadellose Funktion

**E. Binkert-Siegwart, Ingenieur, Basel.**

## GEBRÜDER FREI,

Holzhandlung und Hobelwerk, Zürich V.

liefern in kürzester Zeit und in beliebigen Quantitäten billigst:

<p>Englische Riemen Pitch-pine Krallentäfer</p>	<p>in anerkannt bester Sortierung.</p>
---------------------------------------------------------	--------------------------------------------

Preislisten auf Verlangen gerne zu Diensten.

Konstruktionen  
aus

# Beton mit Eiseneinlagen

nach Hennebique und andern Systemen erstellen

## Locher & C<sup>ie</sup>, Zürich.

Erste Schweiz.  
MOSAIKPLATTENFABRIK

# Huldreich Graf

WINTERTHUR

empfiehlt ihr Fabrikat als:

## MOSAIKPLATTEN

für Bodenbeläge jeder Art von den einfachen  
billigern bis zu den reichsten Dessins, mit  
glatter und geriefter Oberfläche.

Zeichnungen und Preiscurants zu Diensten.

Schmiedeeiserne, geschweisste

# Heizkessel

nach Katalog oder Zeichnung  
liefern billigst

## Warns-Gaye & Block Hamburg I.

Beste Bezugsquelle für Heizungs-Firmen  
und Wiederverkäufer.

### Trog-Closets mit automatischer Spülung

für Schulen, Kasernen, Verwaltungen, Bahnhöfe.

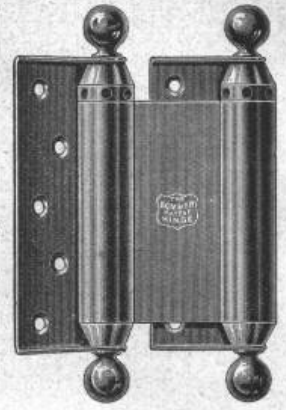
«Das System hat sich auch hier (Schulhaus Klingenstrasse, Zürich) vortrefflich bewährt. Dasselbe verdient auch von dem Gesichtspunkt aus den Vorzug, dass es keine Reparaturen verursacht, wie dies bei den sog. Zugsvorrichtungen der Fall ist, und die Spülung geschieht in sicherer Weise, das fatale «Vergessen», den Zug in Bewegung zu setzen, spielt hier keine Rolle. (gez.) A. Geiser, Stadtbaumeister». (Bautg. 28. April 1900.)

**Oel-Pissoirs.** „Saprol“ für Oel-Pissoirs und Desinfektion von Aborten. Closets und Toiletten-Einrichtungen aller Art für Hotels, Spitäler etc. Porzellan-Badwannen.

**Passavant-Iselin & Cie., Basel.**

# C. F. Ulrich, Niederdorfstrasse 20, Zürich.

## Specialgeschäft für Baubeschläge.



Dépot der echten Bommer'schen Windfangthür-Bänder mit Spiralfeder; unerreicht in Bezug auf Federkraft, Dauerhaftigkeit und elegantes Aeussere.

Vollständiges Lager in allen Schlossarten, Fensterverschlüssen und Thürbändern.

**Grösste und feinste Auswahl in Bronze-Beschlägen.**

Stilgerechte Modelle, hochmoderne Genres in nur Ia Ausführung.

**Permanente Ausstellung von Baubeschlägen:** 20 Niederdorfstrasse, I. Etage.

Illustrierte Preislisten und Musterversendungen stets zu Diensten.

### KÜNDIG, WUNDERLI & C<sup>IE</sup>. Maschinenfabrik, USTER

empfehlen nach eigener Fabrikation und bewährtem System

## Entstaubungs- und Spänetransport-Anlagen

für

Möbelfabriken  
Wagenfabriken  
Parquetterien  
Mech. Schreinerien und Glasereien  
Sägereien  
Schleifereien  
Gussputzereien  
Schuhfabriken  
etc., etc.

Vertretung der Westböhmisches Caolin- u. Chamottewerke Oberbriss.

Erstklassige  
hochfeuerfeste Chamottesteine.

Quarz- und Dinassteine  
aus

Rakonitzer Chamotte

steht bis  
1830° Celsius.



**Heinrich Perino** — Bottmängermühle — **Basel**

Unerreicht  
harte weissgraue

Steinzeugplatten

— Billige Preise —

Steinzeugmosaikplatten

Belgische Steingutröhren

— englische glasierte Spülsteine —

glasierte Steinzeugverblendplättchen, Patentunterseite.

Verblend- und Formsteine  
in verschiedenen Farben, Glanzsteinen.

Weisse und crème farbige  
**Verblendsteine**

— für Fassaden grossartig wirkend —  
fertigt als Specialität die

Gail'sche Dampfziegelei & Thonwarenfabrik  
in **Giessen**.

Reinlichste, Honrde, Backsteinlegel,  
Chamottesteine etc.

## Wagenfabrik Schaffhausen

**G. Hanslin & C<sup>ie</sup>.**

Fabrikation von Lastfuhrwerken aller Art.

Specialität:

Fuhrwerke für Bauunternehmer: Carretten, Schnappkarren, Tragbahnen.

Wagenräder ab Lager. — Reparaturen.

Grösste Leistungsfähigkeit.

Prompte und billige Bedienung.

Farbenfabriken vorm. Friedr. Bayer & C<sup>o</sup>  
**ELBERFELD.**

**Hausschwamm**  
sowie Schleim-  
und Schimmelpilze  
beseitigt sicher das  
geruchlose  
**Antinonin.**

General-Vertreter für die Schweiz:  
Basel: Paravicini & Waldner.

Dépot: Zürich:  
Ed. Meier, Ecke Lang- und Bächenstrasse 98.  
Prospekte und Einkaufsrechnung stehen jederzeit gern zu Diensten.

Actiengesellschaft

vormals

**Joh. Jacob Rieter & Co., Winterthur.**

Eisen-Konstruktionen,

Reservoirs, Wasserleitungsröhren.

**Turbinen**

Francis, Jonval, Girard, Pelton etc.

Präcisions-Regulatoren, Elektr. Bremsregulatoren.

Transmissionen — Aufzüge.

Anlagen für  
elektrische Beleuchtung und Kraftübertragung.

**I<sup>a</sup> Magnesit**

gebrannt, in Stücken und fein gemahlen, zur Herstellung von **Magnesia-Cement**, wetter- und säurebeständigen **Kunststeinen**, **Wandplatten** etc., liefern ab Basel S. C. B.

**Emil Grote & Co., Basel.**



# Heinrich Blank, Maschinenfabrik, Uster. Cementstein-Pressen für Hand- und Kraft-Betrieb

mit automatisch wirkender Ausstossvorrichtung.  
Solideste, bewährteste Konstruktion, kleinster Kraftverbrauch  
**und unübertroffene Leistung.**

Stets Maschinen im Betrieb.

Beste Referenzen.

## Telegraphenstangen und Leitungsmaste

aus vorzüglichen, geraden Hölzern d. Schwarzwaldes u. der bayerischen Forsten gewonnen, imprägniert nach den Bedingungen der Reichspostverwaltung.

### Eisenbahnschwellen

jeder Holzart, beliebiger Dimensionen, getränkt oder ungetränkt, günstig gelagert für Bahn- und Wasserbeförderung, empfehlen  
Gebr. Himmelsbach, vorm. J. Himmelsbach, Oberweiler, in Freiburg i. B., Holzhandlung und Holz-Imprägnier-Anstalten.

## Kalk- und Cement-Fabrik

von

### K. Hürlimann in Brunnen (Schwyz)

empfiehlt ihren **Cement-Kalk**, sowie ihren **Portland-Cement** in anerkannt prima Qualität mit Garantie für höchste Bindekraft und Volumenbeständigkeit im Wasser wie an der Luft. Schöne graue Farbe, feine Mahlung. Zeugnisse der Materialprüfungsanstalt am eidg. Polytechnikum stehen jederzeit zur Verfügung.

#### Geleiseverbindung mit der Gotthardbahn.

Durchschnittliche Festigkeiten für Normenmörtel 1:3 — pro 1899.

##### A. Zugfestigkeit.

###### 1) Kalk:

nach 7 Tagen:	3,90 kg per cm <sup>2</sup>
» 28 »	7,90 kg » cm <sup>2</sup>
» 84 »	13,65 kg » cm <sup>2</sup>

###### 2) Portland-Cement:

nach 7 Tagen:	18,4 kg per cm <sup>2</sup>
» 28 »	23,2 kg » cm <sup>2</sup>
» 84 »	29,35 kg » cm <sup>2</sup>

##### B. Druckfestigkeit.

###### 1) Kalk:

nach 7 Tagen:	... kg per cm <sup>2</sup>
» 28 »	52,2 kg » cm <sup>2</sup>
» 84 »	... kg » cm <sup>2</sup>

###### 2) Portland-Cement:

nach 7 Tagen:	214,3 kg per cm <sup>2</sup>
» 28 »	255,0 kg » cm <sup>2</sup>
» 84 »	... kg » cm <sup>2</sup>



**Ad. Schulthess, Zürich V,**  
Nühlebachstr. 62/64, Zinkornamenten-Fabrik.

**Specialität:** Ausführung architektonischer kunstgewerblicher Ornamente in Zink und Kupfer etc. etc. nach Musteralbum eingesandten Zeichnungen und nach Modellen, wie: Mansardenfenster, Dach- und Thurmspitzen, Konsolen, Gesimse, Wasserspeier, Bekrönungen, Ballustraden, Firstkämme, Garnituren und Figuren etc. etc. Illustrierte Muster-Album u. Preis-Courant gratis und franko!

Neues bewährtes Verfahren zur Verkupferung der Zinkarbeiten.  
Grosse Auswahl und Musterlager von Blech-Schindeln verschiedenster Grösse und Dessin. Specialität: Kuppel- und Thurmeindrückungen mit Fahnen befestigt; Patent Nr. 11727. Beste Specialrichtungen zur Fabrikation von Schindeln, Schnuppenblechen und gerippten Dachplatten.  
Prospekte gratis. — Uebernahme sämtlicher Spenglerarbeiten.  
Anfertigung von erhabenen Zinkbuchstaben.

## Dichtungsringe,

Patent Krüger bzw. Dr. Graffenberger mit Metalleinlage und Asbest oder Hanfgeflecht, für alle vorkommenden Flanschen, Mannlochdeckel, Cylinder u. Schieberkastendeckel etc., die höchsten Spannungen aushalt., liefern  
J. Walther & Cie., Zürich I.

**Rauchlose**, für fast alle **Kessel**-Konstruktionen geeignete

## Automat-Heizvorrichtung

liefern in allen passenden Grössen, unter Garantie vollster Wärmeausnützung der abgehenden Fachgase bei Ersparung des Kaminbaues, event. in Verbindung mit Trockenanlagen

## Cummer Trockner

Ges. m. b.H.

**Hamburg-U.**

## Formwerkzeuge

aus Stahl und Bronze für

## Kunststeinfabrikation

empfiehlt

## F. Kienast, Winterthur.

Illustr. Preiscurant steht zu Diensten.

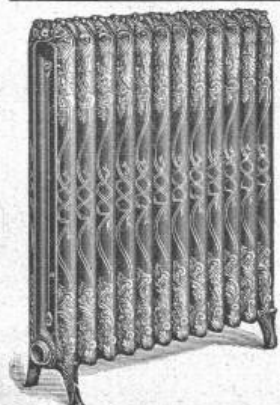
## Stammholz,

**Fichten** und **Tannen** von sehr schöner Qualität haben stets in allen Klassen vorrätig und empfehlen

## Wehrle & Beer,

Holzhandlung,

Thiengen b. Waldshut (Baden).



## G. Helbling & Cie.,

Zürich I

Stadelhoferplatz 18.

## Centralheizungen

aller Systeme.

Lüftungs- u. Trocken-  
Anlagen.

## Stahlwerk

## Aktien-Gesellschaft „Charlottenhütte“

Niederschelden a. d. Sieg.

fertigt in seinen modernen mit nur erstklassigen Werkzeugmaschinen und Einrichtungen ausgestatteten Werkstätten als **Besonderheit:**

**Achsen, Badreifen** für Lokomotiven, Tender und Waggon aller Art,

**fertige Radsätze** für Voll-, Klein- und Nebenbahnen,

ferner **Schmiedestücke** bis zu den grössten, roh, vorgearbeitet und fertigbearbeitet.

**Stahlfaçonguss**, vornehmlich schwere Stücke, aus la. Siemens-Martin- und Tiegelstahl in allen Bearbeitungsstadien.

**Rohblöcke** und **Rohbrammen** jeder Grösse und Qualität.

**Nickel- und Chromstahl.**

Vertreter für die Schweiz: **J. Walther & Cie., Zürich.**

# DRAHTSEILE jeder Art für LUFTSEILBAHNEN, Seilriesen

Bergbahnen  
Schiefe Ebenen  
Aufzüge  
Transmissionen  
etc.



Maschinenhallen & Werkstätten in Wallisellen b. Zürich  
& in Bern b. Weyermannshaus. Dépôt in Yverdon etc.  
Prospekte und Kostenanschläge gratis.

Verkauf & Vermietung  
von  
Bau-Unternehmer-  
Material.  
Lokomobilen.  
Pumpen & Ventilatoren.  
Kl. Locomotiven.  
Transportable Stahlbahnen,  
Rollwägelchen, Drehscheiben etc.



## Besten Hartboden-Belag

geben

# Marke P. P.

aus der

Mosaikplatten-Fabrik Root  
Dr. P. Pfyffer, Luzern.

Bureau und Musterlager: Seidenhofstrasse 8.  
Vorzügliche Referenzen! Fünfjährige Garantie!



## Wendeltreppen, Eis. Treppen-Anlagen,

Balkongeländer, Treppengeländer,  
Thürfüllungen, Säulen, Gusspfosten,  
Dachfenster.

Suter-Strehler & Co.,

Konstrukt. - Werkstätte, Zürich.

# THONWERK BIEBRICH, A.-G.

Biebrich a/Rhein

beste Referenzen und Zeugnisse aus der Schweiz,  
liefert die für den Bau und Betrieb von Gasanstalten, Cement-  
fabriken, Chemischen Fabriken, Cellulosefabriken, Schweiss-  
und Puddelwerken, Eisengiessereien, sowie für Dampfkessel-  
und sonstige Feuerungsanlagen notwendigen

## feuerfesten & säurebeständigen Produkte

Retorten, Form- u. Normalsteine, Gloverringe, Mörtel etc.

# Kesselschmiede Richtersweil.

Dampfkessel jeden Systems und jeder Grösse,  
wovon stets einige in Vorrat  
und in Arbeit.

Apparate für Kessel-Speisewasser-Reinigung.

Reservoirs für Wasser, Oel, Spiritus u. s. w.

Apparate für Druckereien, Färbereien, Seifen-  
siedereien, Brauereien und übrige  
technische Gewerbe.

Genietete Blechträger Bau- u. Brücken-  
konstruktionen.

Turbinenröhren für jeden Druck, von 250  
bis 2000 m/m Lichtweite  
und darüber.

Referenzen über ausgef. grösste Anlagen stehen zur Verfügung.

Kürzeste Lieferfristen.



Hydraulische u. elektrische

## Aufzüge,

sowie

## Wäschereianlagen

liefert als **Specialität**  
unter Garantie

die Maschinenfabrik

von

**ROBERT SCHINDLER**  
in Luzern.

Prima Referenzen.

Waschmaschine in 9 Staaten patentiert.

## NEUHEIT.

**Holosteric-Nivellier-Barometer**

gestattet barometrisch durch Schützen bis zu 10 cm Höhendifferenz zu  
unterscheiden. — Preislisten durch

**BILLWILLER & KRADOLFER, Zürich,**  
technisches Versandgeschäft.



## Rollbahnschienen und Schwellen aus der Burbacherhütte

werden in verschiedenen Profilen nebst dem dazu gehörenden

## Kleineisenzeug

geliefert von

Kägi & Co., Winterthur.

## Das technische Bureau

von

**W. Hübscher-Alioth, Solothurn (Schweiz)**

liefert Pläne zu Bauten für Industriezwecke aller Art, unter  
anderem Parterre-Bauten für Färbereien, Bleichereien etc., ohne  
jegliches Tropfen.

Beste Referenzen.