

**Zeitschrift:** Schweizerische Bauzeitung  
**Herausgeber:** Verlags-AG der akademischen technischen Vereine  
**Band:** 35/36 (1900)  
**Heft:** 3

## Werbung

### Nutzungsbedingungen

Die ETH-Bibliothek ist die Anbieterin der digitalisierten Zeitschriften. Sie besitzt keine Urheberrechte an den Zeitschriften und ist nicht verantwortlich für deren Inhalte. Die Rechte liegen in der Regel bei den Herausgebern beziehungsweise den externen Rechteinhabern. [Siehe Rechtliche Hinweise.](#)

### Conditions d'utilisation

L'ETH Library est le fournisseur des revues numérisées. Elle ne détient aucun droit d'auteur sur les revues et n'est pas responsable de leur contenu. En règle générale, les droits sont détenus par les éditeurs ou les détenteurs de droits externes. [Voir Informations légales.](#)

### Terms of use

The ETH Library is the provider of the digitised journals. It does not own any copyrights to the journals and is not responsible for their content. The rights usually lie with the publishers or the external rights holders. [See Legal notice.](#)

**Download PDF:** 06.02.2025

**ETH-Bibliothek Zürich, E-Periodica, <https://www.e-periodica.ch>**

# Schweizerische Bauzeitung

Wochenschrift

für Bau-, Verkehrs- und Maschinentechnik

Herausgegeben von

A. WALDNER

Dianastrasse Nr. 5, Zürich 11.

Verlag des Herausgebers. — Kommissionsverlag: Ed. Rascher, Meyer & Zeller's Nachfolger in Zürich, Rathausquai 20.

Organ

des Schweizer. Ingenieur- und Architekten-Vereins und der Gesellschaft ehemaliger Studierender des eidg. Polytechnikums in Zürich.

**Abonnementspreis:**  
Ausland... Fr. 25 per Jahr  
Inland... " 20 " "

**Für Vereinsmitglieder:**  
Ausland... Fr. 18 per Jahr  
Inland... " 16 " "  
sofern beim Herausgeber  
abonniert wird.

**Abonnements**  
nehmen entgegen: Heraus-  
geber, Kommissionsverleger  
und alle Buchhandlungen  
und Postämter.

**Insertionspreis:**  
Pro viergespaltene Petitzeile  
oder deren Raum 30 Cts.  
Haupttitelseite: 50 Cts.

**Inserate**  
nimmt allein entgegen:  
Die Annoncen-Expedition  
von  
**RUDOLF MOSSE**  
in Zürich, Berlin, Breslau,  
Dresden, Frankfurt a. M.,  
Hamburg, Köln, Leipzig,  
Magdeburg, München,  
Nürnberg, Stuttgart, Wien,  
Prag, London.

Bd XXXVI.

ZÜRICH, den 21. Juli 1900.

Nº 3.

## Fabrik für Eisenkonstruktionen A.-G.

Technisches Bureau

Zeichnungen, statische Berechnungen und Kostenvoranschläge gratis.

vormals

Schäppi & Schweizer, Zürich-Albisrieden.

Telephon 2542.

- Eiserne Façaden
- mit Rolläden.
- Dächer-Hallen.
- Veranden.
- Treppen, Balkone.
- Pferdestall-Einr.



## Asphalt-

und Cement-Arbeiten aller Art

Trottoirs, Keller- und Brauerei-Böden, Terrassen, Korridore, Remisen, Magazine, Durchfahrten etc.

**Asphaltierung von Kegelbahnen**

Holzplasterungen  
Stallböden

Antilithböden, öl- und säure-  
fest, für Fabriken, Maschinen-  
räume etc.

Asphalt-Parkett

Beton-Bau

Plättli-Böden

Asphalt-Blei-Isolierplatten zur  
Abdeckung von Gewölben, Fun-  
damenten, Unterführungen etc.

Dachpapp-Dächer

**Holz cement-Dächer.**

Mehrjährige Garantie für alle Arbeiten.

**E. Baumberger & Koch, Basel**

Asphalt- und Cementbaugeschäft.

## Gasversorgung Zollikon.

Die Gemeinde Zollikon eröffnet hiemit Konkurrenz über:

1. Lieferung von ca. 6100 m Leitungsröhren,
2. Grabarbeiten und Legen der Röhren.

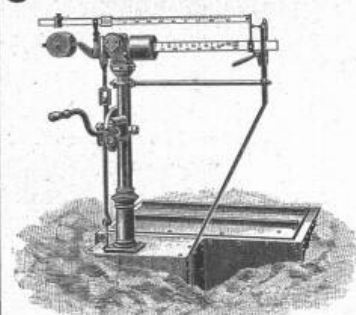
Pläne und Bedingungen liegen beim Gemeinde-Ingenieur zur Einsicht auf.

Offerten sind schriftlich und verschlossen mit der Auf-  
schrift **Gasversorgung Zollikon** dem Herrn Gemeindepräsi-  
dent Felix Himmler in Zollikon bis 26. Juli 1900 einzureichen.

Zollikon, den 16. Juli 1900.

**Der Gemeinderat.**

## J. Ammann & Wild



Waagenfabrik  
Ermatingen und St. Gallen.

Waagen in allen  
Konstruktionen,  
von 1 Kg. bis 50,000 Kg.  
Tragkraft.

Lieferanten für Eidg. Post und  
Zoll, Direktion der Eidg. Bau-  
ten, Eidg. Konstr.-Werkstätte  
N. O. B., V. S. B., Rhät. B.,  
Gaswerke Zürich, St. Gallen, Bern, Basel, Luzern, Konstanz u. s. w.

**Wer bauen will**

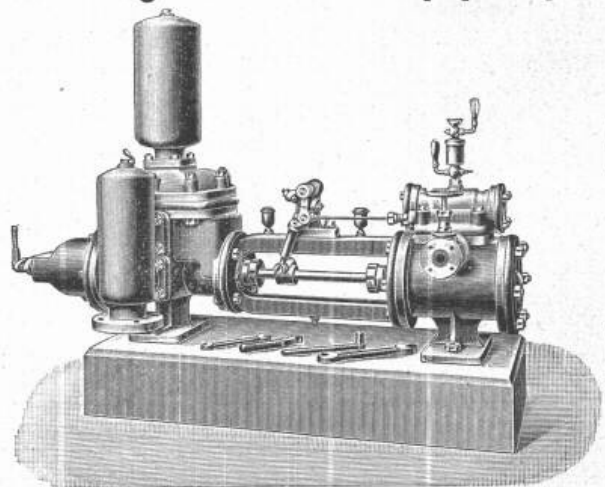
schütze das Gebäude gegen  
aufsteigend. Erdfeuchtigkeit  
einfach u. billig durch Ander-  
nach's bewährte schmiegsame  
Asphalt-Isolierplatten. Muster u. Prospekt mit zahlreichen Anerkennungs-  
postfrei und umsonst. A. W. Andernach in Beuel am Rhein.

**Baugeschäft und Ingenieurbureau**

**P. Simons, Bern, Spitalgasse 30.**

## Schwungradlose Dampfpumpen

neuester Construction



(Patent W. Voit)

**Schäffer & Budenberg**

Zürich-Seebach.

Maschinen- und Dampfkessel-Armaturen-Fabrik.

Station Oerlikon.

## Stellenausschreibung.

Die Stelle eines **Aufsehers der städtischen Kanalisationsarbeiten** wird hiemit zur Bewerbung ausgeschrieben. Die Bewerber haben sich über hinreichende Erfahrung im Gebiet der Kanalisations- und Wasserbauarbeiten durch Zeugnisse auszuweisen. Mehrjährige Dauer der Anstellung kann bei zufriedenstellenden Leistungen zugesichert werden. Gehaltsansprüche nach Uebereinkunft. Persönliche Vorstellung erwünscht. Anmeldung mit kurzer Angabe des Bildungsganges und der bisherigen Verwendung sind längstens bis Ende laufenden Monats zu richten an  
die Bauverwaltung der Stadt Schaffhausen.

## Zu verkaufen

wegen Ersetzung durch elektrische Kraft:

**Eine gekuppelte Dampfmaschine mit Ventilsteuerung System Sulzer** ca. 70 indizierte HP normale, ca. 95 indizierte HP maximale Leistung, bei 6 Atm. Anfangsdruck, 70 Touren pro Minute, mit Kondensation, Speisepumpen, glattem Schwungrad (3300 mm Durchmesser, 400 mm breit), komplett mit Regulator, Schmierapparaten etc. Hierzu

### 2 Cornwall-Dampfkessel

von zusammen ca. 80 m<sup>2</sup> Heizfläche mit glatten Feuerröhren für einen Arbeitsdruck von 6 1/2 Atm. konstruiert, mit feinen und groben Garnituren. **Sämtliche bestehende Leitungen** für Dampf und Wasser mit Ventilen, Injektoren, Hähnen etc.

Die Anlage kann gegenwärtig noch in Betrieb gesehen werden, vorherige bezügliche Anzeige ist aber unerlässlich. Gefl. Anfragen unter Chiffre Z O 4914 an die Annoncen-Expedition

**Rudolf Mosse, Zürich.**

## Preis-Ausschreibung

der **Centralkommission der Gewerbemuseen Zürich und Winterthur.**

Die Zentralkommission der Gewerbemuseen Zürich und Winterthur eröffnet unter schweizerischen und in der Schweiz niedergelassenen Kunstgewerbetreibenden eine Konkurrenz zur Anfertigung:

- Eines **Salontisches** in wirklicher Ausführung.
- Einer **Brunnenmaske**, in Bronze oder Mayolika gedacht.
- Eines **Blumenständers**, Korbblecharbeit.
- Einer **Tischdecke** in Applikation oder Stickerei.
- Einer **Salontapete mit Bordure**, farbige Darstellung.
- Einer **Zeichnung zu einem schmiedeeisernen Gartenportal.**
- Einer **Zeichnung zu einer schweiz. Briefmarke.**

Sämtliche Arbeiten sind im Charakter der modernen Stylrichtung zu entwerfen. Programme können bei den Gewerbemuseen in Zürich und Winterthur bezogen werden.

## Neubau des Kantonschulkonviktgebäudes mit Gesangsaal in Chur.

Ueber die **Erd-, Maurer- und Granitarbeiten**, sowie die **Eisenlieferung** für das neue Konviktgebäude in Chur wird Konkurrenz eröffnet.

Pläne, Vorausmass und Bauvorschriften liegen von **Donnerstag den 18. ds.** an im kantonalen Baubureau in Chur auf, sowie auf dem Bureau der bauleitenden Architekten **Walcher & Gaudy in Rapperswil.** Dieselben geben in Chur **Freitag den 20. ds.** und **Dienstag den 24. ds.,** von nachmittags 2—5 Uhr, persönlich Auskunft.

Uebernahmsofferten sind mit der Aufschrift „Konviktgebäude Chur“ verschlossen bis spätestens **Dienstag den 31. Juli, abends,** dem Erziehungsdepartement einzureichen.

Das Erziehungsdepartement des Kantons Graubünden:

**A. Vital.**

## Arthur Koppel, Zürich I, Poststr. Nr. 5.

Transportanlagen für Fabriken und alle Industrien, **Wagenbau.**

Elektrische Schmalspurbahnen.

Gleise und Wagen für Bauunternehmer.

Patent-Rollenachslager, 50 % Zugkraft ersparend.

Man verlange Anstellungen und Kataloge.

## Offene Stelle für Elektrotechniker.

Infolge Rücktritts des bisherigen Inhabers ist die Stelle des **Elektrotechnikers (technische Leitung)** bei unserem Elektrizitätswerke neu zu besetzen.

Anmeldungen unter Angabe der Gehaltsansprüche bis **15. August** 1. J. an unterzeichnete Behörde.

Nähere Auskunft erteilt Herr **Stadtammann Schmidt** in Aarau.

**Aarau, den 12. Juli 1900.**

**Gemeinderat Aarau.**

## Schweizerische Centralbahn.

Für die Erweiterung des Bahnhofes Bern, behufs Einführung der direkten **Bern-Neuenburg-Bahn**, sind die Unterbauarbeiten zu vergeben. Dieselben betragen:

Erdbewegung ca.	52 000 m <sup>3</sup>
Maurer- und Steinhauerarbeiten	7 500 »
Strassenarbeiten	600 »

Pläne und Bedingungen sind auf dem Bureau des Oberingenieurs, **Leonhardsgraben 36, II. Stock,** einzusehen.

Angebote sind versiegelt und mit der Aufschrift: «Offerte für die **Bahnhofserweiterung Bern**» bezeichnet einzusenden bis **Freitag, den 27. Juli, mittags 12 Uhr,** an das

**Direktorium der Schweizer. Centralbahn.**

**Basel, den 3. Juli 1900.**

## Ingenieur

mit langjähriger Praxis im In- und Auslande, speziell in **Eisenbahnstudien** und **Eisenbahnbau**, sucht, gestützt auf prima Zeugnisse und Referenzen, seinen Fähigkeiten entsprechendes Engagement. Gefl. Anfragen unter Chiffre **Z B 4827** an die

**Annoncen-Expedition Rudolf Mosse, Zürich.**

**Technikum** für **Maschinen- & Elektrotechniker, Hildburghausen** für **Baugewerk & Bahnmeister etc.**  
Sachhilfeurse. Progr. durch d. Herzogl. Direktor.

## Konstruktionen

aus

## Beton mit Eiseneinlagen

nach Hennebique und andern Systemen erstellen

**Locher & C<sup>ie</sup>, Zürich.**

## GEBRÜDER FREI,

**Holzhandlung und Hobelwerk, Zürich V.**

liefern in kürzester Zeit und in beliebigen Quantitäten billigst:

**Englische Riemen**

**Pitch-pine**

**Krallentäfer**

in anerkannt bester  
Sortierung.

Preislisten auf Verlangen gerne zu Diensten.

## Vereinigte Schweizerbahnen.

## Bahnhof-Umbau St. Gallen.

Die Lieferung und Montierung der Eisenkonstruktion für die Brücke über die Appenzeller Strassenbahn im Gewichte von ca. 12 / Flusseisen wird hiemit zur öffentlichen Konkurrenz ausgeschrieben.

Pläne und Bedingnisheft sind auf unserem **Baubureau, Geltenwylerstrasse Nr. 2** einzusehen, wo auch alle nähere Auskunft erteilt wird.

Eingaben sind bis spätestens am **31. d. M.** der unterzeichneten Direktion einzureichen.

**St. Gallen, 19. Juli 1900.**

**Die Direktion.**

# Gips-, Gipsdielen- und Mackolith-Fabrik A.-G.

Telegramm-Adresse:  
„Gips Zürich“.

Felsenau (Kt. Aargau)

Telephon Nr. 3487.

Bureau: ZÜRICH II, Freigutstr. 16.

**Mack's Gipsdielen**  
erhielten Auszeichnungen:  
London 1891,  
Stuttgart 1896 goldene Medaille,  
Berlin 1896 Ehrenpreis,  
Preis des Branddirektoriums Berlin  
bei der offiziellen Feuerprobe,  
auch für Mack's Estrichgips.

Special-Fabrikation von:  
**Mack's Estrich-Gips** prima Qual. nach besonderem bewährtestem Verfahren, zur Herstellung von feuersicheren, fugenfreien und wasserundurchlässigen Fussböden.  
**Baugips** prima Qual.  
**Mack's Gipsdielen** und Mackolith  $\oplus$  Pat. 12712.  
Detaillierte Preislisten u. Musterversendungen stets zu Diensten.  
Prompte, sorgfältige und billige Bedienung wird zugesichert.

Schnellste Herstellung  
**trockener u. feuersicherer**  
Wohnräume, Fabrikbauten etc.  
zu jeder Jahreszeit.

Personen-  
Waren-  
Akten-  
Speisen-

# Aufzüge

für elektr., Riemen- oder Druckwasser-Betrieb

liefert als Specialität

unter Garantie für tadellose Funktion

**E. Binkert-Siegwart, Ingenieur, Basel.**

**KÜNDIG, WUNDERLI & C<sup>IE</sup>.** Maschinenfabrik, USTER

empfehlen nach eigener Fabrikation und bewährtem System

## Entstaubungs- und Spänetransport-Anlagen

für

Möbelfabriken

Wagenfabriken

Parquetterien

Mech. Schreinereien

und Glasereien

Sägereien

Schleifereien

Gussputzereien

Schuhfabriken

etc., etc.

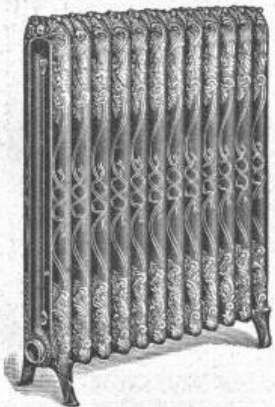
## Telegraphenstangen und Leitungsmaste

aus vorzüglichen, geraden Hölzern d. Schwarzwaldes u. der bayerischen Forsten gewonnen, imprägniert nach den Bedingungen der Reichspostverwaltung.

### Eisenbahnschwellen

jeder Holzart, beliebiger Dimensionen, getränkt oder ungetränkt, günstig gelagert für Bahn- und Wasserbeförderung, empfehlen

**Gebr. Himmelsbach, vorm. J. Himmelsbach, Oberweier, in Freiburg i. B., Holzhandlung und Holz-Imprägnier-Anstalten.**



**G. Helbling & Cie.,**

Zürich I

Stadelhoferplatz 18.

## Centralheizungen

aller Systeme.

Lüftungs- u. Trocken-  
Anlagen.

## Teichochalk

**Dekorative** biegbare Metall-, Email-Wandverkleidungen.

**Billiger Ersatz** für Kacheln, Marmor, Majolika,  
für Badezimmer, Aborte, Küchen, Korridore  
(waschbar, staubfrei und überall leicht anzubringen).

**Von grosser Bedeutung** für Architekten, Baumeister,  
Badeanstalten, Hôtels, Sanatorien und Private.

**D. Wieser & Cie., Zürich II.**

## Ruppert, Singer & C<sup>ie</sup>, Zürich.

Wir unterhalten sehr grosses Lager und liefern vorteilhaft:

Fensterglas einfach und Halbdoppel.

Spiegelglas feinste Qualität, zu Schaufenstern.

Spiegelglas feinste Qualität, nur 4-5 mm dick,  
zu Villenfenstern als Specialität.

Spiegelglas feinste Qualität, belegt, glatt u. mit Facetten.  
Specialität: vorzüglicher Belag, kunstvoll  
ausgeführte Facetten in allen Zeichnungen.

Rohglas, 6 mm, 7 mm, 8 mm; stets grosser Vorrat.

Bodenplatten aus Glas, vorrätig und werden auf  
Mass geliefert.

Diamantglas, Dessingläser,

Mattglas, Cathedralglas, farbige Gläser.

## Keyser & C<sup>ie</sup>, Zürich.

Best assortiertes Lager in

**Triebriemen** jeder Art.

**Kautschuk-Verpackungen** für Dampf und Wasser.

**Kautschuk-Spiral-Saugschläuche** für Pumpen.

Beste englische **Wasserhosen** und **Strümpfe**.

Wasserdichte **Mineur-Anzüge** etc. etc.

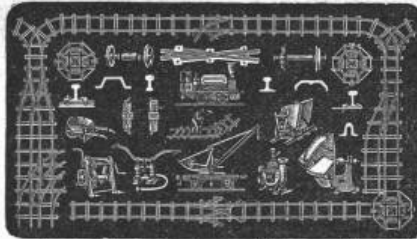
# FRITZ MARTI, WINTERTHUR.

Hauptlager in Wallisellen bei Zürich & bei Weyermannshaus in Bern.

**Bergwerks- & Hüttenprodukte.**  
Industrielle Anlagen. Mechanische Einrichtungen.

Auf Kauf & Miete:

**Lokomobilen,**  
Motoren & Bauunternehmer-Material,  
wie transportable Stahlbahnen,  
Rollbahnschienen  
mit Befestigungsmitteln,  
Rollwägelchen verschiedener Grössen  
sowie alles Zubehör für Materialtransport bei  
Bahn- & andern öffentlichen Bauten,



Prospekte & Kostenanschläge gratis.

Radsätze, Stahlgussräder für Rollwagen etc.

**Drehscheiben, Kreuzungen,**  
kl. Lokomotiven, Pumpen & Ventilatoren,  
Achsen, Bandagen, Radreife & Kupplungen,  
Schienen, Schwellen & Befestigungsmittel  
für Dienst- & Industriegeleise,  
Rillenschienen für Strassenbahnen,  
Masten für elektrische Leitungen etc.

Komplete Ausrüstung von  
Normal-, Strassen- & Luftseilbahnen, Seilriesen etc.

# Ernst Schoch, Basel.

hält stets **vorrätig**

## I Bauträger-Poutrelles I

Deutsche Normalprofile Nr. 8-40 von 7 1/2-12 Meter Länge,  
idem Nr. 42 1/2 und 45 von 8-10 Meter,  
idem Nr. 47 1/2 und 50 von 8 Meter.

**Eisen** } Normalprofile Nr. 8-30 } **Eisen**  
**Fers en U** } von 4 1/2-10 Meter. } **Fers en U**

**Quadrant-Eisen**  
Nr. 5 und 7 1/2 von 8 Meter Länge.

**Einfaches T Eisen**

Fers à T simples

16 × 16 mm - 200 × 100 bis 8 Meter Länge.

**Zores-Eisen** Nr. 5, 60, 7 1/2 und 9 von 5-8 Meter.

**-Eisen** - Nr. 10 und 12 - **Fers à**

von 8 Meter Länge.

**Gleichschenklige Winkeleisen ≡ Ungleichschenklige Winkeleisen**

bis 12 Meter Länge.

bis 12 Meter Länge.

**Universal-Eisen - Larges Plats**

bis 12 Meter Länge.

Grösstes Sortiment **Konstruktions-Bleche** Grösstes Sortiment

1000 × 2000, 1250 × 2500, 1300 × 4000, 1500 × 3000, 1500 × 4000, 1500 × 5000 mm.



**Gerippte Bleche**

quadratisch und länglich

1000 × 1000, 2000, 2500, 3000; 1200 × 2000, 2500, 3000; 1500 × 2500, 3000, 4000 mm.



**Bauträger-Poutrelles** liefere in **wenigen Wochen** ab Werk.

# THONWERK BIEBRICH, A.-G.

**Biebrich a/Rhein**

beste Referenzen und Zeugnisse aus der Schweiz,

liefert die für den Bau und Betrieb von Gasanstalten, Cementfabriken, Chemischen Fabriken, Cellulosefabriken, Schweiss- und Puddelwerken, Eisengiessereien, sowie für Dampfkessel- und sonstige Feuerungsanlagen notwendigen

**feuerfesten & säurebeständigen Produkte**

Retorten, Form- u. Normalsteine, Gloverringe, Mörtel etc.

Wir halten stets als **Specialität** ein bedeutendes, sehr gut assortiertes Lager von **garantiert bestem**

**Schwed. Holzkohlen-Werkzeugstahl**

aus den reinsten Dannemore-Erzen erzeugt, wie **Bohrstahl** speciell für das härteste Gestein, wie Granit etc.

**Schneid-, Schweiss- u. Stahlstahl, Hammerstahl, Meisselstahl etc. etc.**

Unbedingt vorteilhafteste Bezugsquelle und **prompteste** Bedienung. } Preisourants und Zeugnisse auf Verlangen gratis und franko.

**Affolter, Christen & Co., Basel.**