

Zeitschrift: Schweizerische Bauzeitung
Herausgeber: Verlags-AG der akademischen technischen Vereine
Band: 35/36 (1900)
Heft: 3

Werbung

Nutzungsbedingungen

Die ETH-Bibliothek ist die Anbieterin der digitalisierten Zeitschriften. Sie besitzt keine Urheberrechte an den Zeitschriften und ist nicht verantwortlich für deren Inhalte. Die Rechte liegen in der Regel bei den Herausgebern beziehungsweise den externen Rechteinhabern. [Siehe Rechtliche Hinweise.](#)

Conditions d'utilisation

L'ETH Library est le fournisseur des revues numérisées. Elle ne détient aucun droit d'auteur sur les revues et n'est pas responsable de leur contenu. En règle générale, les droits sont détenus par les éditeurs ou les détenteurs de droits externes. [Voir Informations légales.](#)

Terms of use

The ETH Library is the provider of the digitised journals. It does not own any copyrights to the journals and is not responsible for their content. The rights usually lie with the publishers or the external rights holders. [See Legal notice.](#)

Download PDF: 06.02.2025

ETH-Bibliothek Zürich, E-Periodica, <https://www.e-periodica.ch>

Kalk- und Cement-Fabrik

von

K. Hürlimann in Brunnen (Schwyz)

empfiehlt ihren **Cement-Kalk**, sowie ihren **Portland-Cement** in anerkannt prima Qualität mit Garantie für höchste Bindekraft und Volumenbeständigkeit im Wasser wie an der Luft. Schöne graue Farbe, feine Mahlung. Zeugnisse der Materialprüfungsanstalt am eidg. Polytechnikum stehen jederzeit zur Verfügung.

Geleiseverbindung mit der Gotthardbahn.

Durchschnittliche Festigkeiten für Normenmörtel 1:3 — pro 1899.

A. Zugfestigkeit.

1) Kalk:

nach 7 Tagen: 3,90 kg per cm²
 » 28 » 7,90 kg » cm²
 » 84 » 13,65 kg » cm²

2) Portland-Cement:

nach 7 Tagen: 18,4 kg per cm²
 » 28 » 23,2 kg » cm²
 » 84 » 29,35 kg » cm²

B. Druckfestigkeit.

1) Kalk:

nach 7 Tagen: . . . kg per cm²
 » 28 » 52,2 kg » cm²
 » 84 » . . . kg » cm²

2) Portland-Cement:

nach 7 Tagen: 214,3 kg per cm²
 » 28 » 255,0 kg » cm²
 » 84 » . . . kg » cm²

Als rationellsten Fabrikboden empfehlen
fugenlosen Euböolithguss
 auf Betonunterlage.

Emil Sequin, Rütli.

Felix Beran, Zürich.

Porzellan-Email-Farbe (Pef) Marken J & Acc

Garantiert bleifrei!

Säurefest!

Seit Jahren vorzüglich bewährt in Krankenhäusern, Bädern, Schlachthäusern, elektr. Anlagen etc.

Bessemer-Farbe (Marke Ambos)

vollkommen rost- und wettersicherer Eisenanstrich.

Rosenzweig & Baumann, Königl. Hoflief., Kassel.

Bopp & Reuther, Maschinenfabrik, Mannheim.

Ausführung von Tiefbohrungen,

Rohrbrunnen-Anlagen

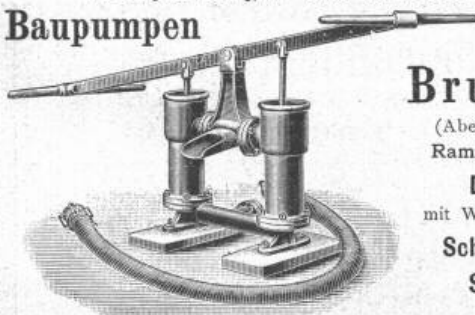
zur Beschaffung grosser Wassermengen für Wasserwerke und industr. Zwecke, nach bewährtem System.

Prima Referenzen. — Ueber 400 Brunnen ausgeführt. — Prima Referenzen.

Centrifugalpumpen

mit Ringschmierung, für reines und unreines Wasser.

Baupumpen



Schlag-

Brunnen

(Abessinierbrunnen)
 Rammzeuge hiezu.

Dreiböcke
 mit Wiedevorrichtung.

Schachtdeckel.

Steigeisen
 etc.

In jeder Grösse vorrätig.

— I^a Magnesit —

gebrannt, in Stücken und fein gemahlen, zur Herstellung von **Magnesia-Cement**, wetter- und säurebeständigen **Kunststeinen**, **Wandplatten** etc., liefern ab Basel S. C. B.

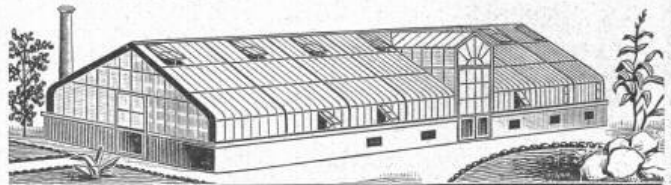
Emil Grote & Co., Basel.

Vohland & Bär

--- Basel ---

Gegründet 1859.

Ia. Referenzen.



in Pitsch-Pine **Gewächshäuser** in Eisen
 sowie alle andern Eisenkonstruktionen wie Treppen, Fenster, Oblichter, Vordächer, Veranden etc. etc.

Rolladen-Fabrik.

Specielle Abteilung für Kunstschlosserei.
 Pläne und Kostenvoranschläge gratis.

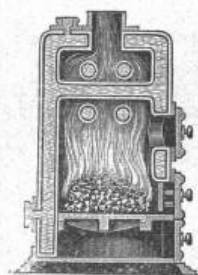
Schmiedeeiserne, geschweisste

Heizkessel

nach Katalog oder Zeichnung
 liefern billigst

**Warns-Gaye & Block
 Hamburg I.**

Beste Bezugsquelle für Heizungs-Firmen
 und Wiederverkäufer.



Une usine importante de la Suisse française cherche un

TECHNICIEN

diplômé

ayant quelques années de pratique dans la **mécanique**. Apte à remplir les **fonctions de chef de matériel** et capable d'étudier des constructions et des transformations. — Entrée immédiate.

Adresser les offres avec copie de certificats sous chiffre T 8389 L à l'Agence de publicité

Haasenstein & Vogler, Lausanne.



Präzisions-
Reisszeuge.

Rundsystem.

Patent. Ellipsograph,
 Schraffierapparate etc.

Clemens Riefler,

Fabrik math. Instrumente.
 Nesselwang u. München
 (Bayern).

Gegründet 1841.

Vielfach prämiert.

Illustrierte Preislisten gratis.

Mechaniker.

Die Elektrizitätsgesellschaft **Bulle** schreibt hiemit die Stelle eines

ersten Mechanikers

im Elektrizitätswerke Charmey zur öffentlichen Bewerbung aus.

Für jede nähere Auskunft wende man sich an **M. Dupré, Präsident** der genannten Gesellschaft in **Bulle**, an welchen Anmeldungen mit Zeugnissen von jetzt bis am **10. August** gesandt werden müssen.

Maschinen-Fabrik Freiburg, Schweiz

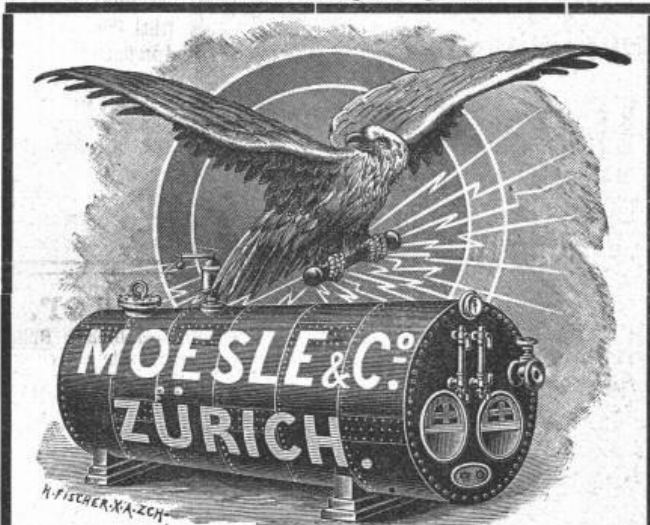
Aktiengesellschaft
vormals G. Frey.

Centralheizungen

aller Systeme.

Turbinen, Wasserräder, hydraulische Anzüge,
Pressen, Pumpen, Laufkrane, Transmissionen,
Wasserleitungen etc.

Prompte Lieferung und Garantie.
Kostenanschläge und Prospekte gratis.



Alleinverkaufsstelle für:

Isolierrohre und Installationsmaterialien

System Bergmann

- Bogenlampen Körting & Mathiesen
- Messinstrumente Dr. Paul Meyer
- Beleuchtungskörper
- Bogenlampenkohlen
- Glühlampen
- Porz. Isolatoren
- Leitungsdrähte

in nur
bewährten Ia. Qualitäten.

Chemische Fabrik Schönenwerd

H. Erzinger Schönenwerd

Einzigste Fabrik der Schweiz für:

- Bleimennige** (Minium) chem. rein und für techn. Zwecke (für Anstrich, Dichtungen, Kitten, Glaswaren, Akkumulatoren, etc.).
- Bleiglätte**, chem. rein und für techn. Zwecke, feinstgemahlen und geschlemmt (für Glasuren, Akkumulatoren, Kitten, Farbenfabriken, Druckerei, Färberei etc.).

J. Ruef, Bern

empfiehlt sich zur Projektierung und Einrichtung von Centralheizungen aller Systeme. Eigene Fabrikation sämtl. Bestandteile. Grosse Ausstellung in Heizkörpern: Radiatoren, Rippenröhren u. Rippenelemente, Kesseln u. Armaturen. Verkauf von Weichguss-Fischerverbindungsstücken.
Technisches Auskunftsbureau: in den Parterre-Lokalen der Schweizer Mobiliarversicherungsgesellschaft.
Giesserei und Fabrik: Station Ostermündingen.

Kesselschmiede Richtersweil.

Dampfkessel jeden Systems und jeder Grösse, wovon stets einige in Vorrat und in Arbeit.

Apparate für Kessel-Speisewasser-Reinigung.

Reservoirs für Wasser, Oel, Spiritus u. s. w.

Apparate für Druckereien, Färbereien, Seifensiedereien, Brauereien und übrige technische Gewerbe.

Genietete Blechträger Bau- u. Brückenkonstruktionen.

Turbinenröhren für jeden Druck, von 250 bis 2000 m/m Lichtweite und darüber.

Referenzen über ausgef. grösste Anlagen stehen zur Verfügung.

Kürzeste Lieferfristen.

**„SALUBRA“
TAPETEN**

DIE SCHÖNSTE
GESUNDESTES
& SOLIDESTES
WAND
BEKLEIDUNG
MEDAILLE
DRESDE N 1899
BERLIN 1899

**SALUBRA
TAPETENFABRIK
BASEL**

BASEL & GRENZACH
(SCHWEIZ) (G. H. BADEN)

Gutehoffnungshütte

Aktienverein für Bergbau und Hüttenbetrieb
in **Oberhausen** (Rhld.)

fertigt in ihren mit den neuesten und vollkommensten
Einrichtungen ausgerüsteten Werkstätten als **Besonderheit**

Achsen und Radreifen aus bestem Siemens-Martinstahl
für Lokomotiven, Tender und Wagen aller Art,

Radgerippe (Speichenräder)

aus bestem Schweisseisen für Wagen aller Art,
fertige Radsätze für Wagen aller Art,

sowohl für **Voll-**,

als auch für **Neben- und Klein-Bahnen.**

Vertreter für die Schweiz: **Gebr. Stebler, Zürich.**

J. Rukstuhl, Basel.

Warmwasser-, Niederdruck-Dampf-Heizungen.

Prompte Lieferung. — Garantie.

Grosses Lager sämtlicher Bestandteile. Prima Referenzen.

Vertreter:

In Olten: E. Lommel, Ing., Schöngrund, Olten.

In Zürich: Geo. F. Ramel, Ing., Nordstr. 37, Zürich.



A.-G. der Ofenfabrik Sursee

vormals Weltert & Cie. in Sursee.

Filialen in Zürich, Bern, Basel, Luzern,
Lausanne und Genf.

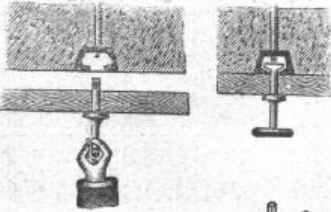
Centralheizungen aller Systeme.

Heizöfen vorzüglichster Konstruktion.

Kochherde, Waschherde, Bauguss.

Garantie.

Prospekte gratis.



Form - Gerüst

für Betonarbeiten.

System TOELPE

D. R. Patent Nr. 109927.

Oesterr. Patent Nr. 491939

Schweiz. Patent Nr. 18590,

Das vollkommenste und
unentbehrlichste Gerät
für jeden Betontechniker
und Bauunternehmer.

Ersparung an Arbeitslohn.

Kein Holzverschnitt mehr.

Schnurgerade und lothrechte

Wände bis zu beliebiger Höhe.

Wir suchen Uebernehmer des

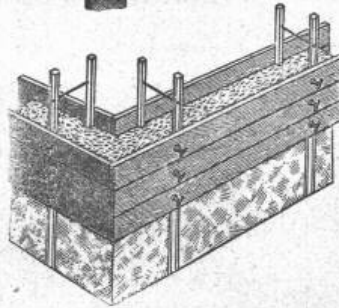
Patents für die Schweiz.

Auskunft durch die

Beton - Baugerüst-Gesellschaft

G. m. b. H.

Neumünster, Holstein.



Johns Schornstein- und Ventilations-Aufsatz.

Verhindert d. Rauchen d. Oefen,

Beseitigt Abortdunst,

Erhöht den Schornsteinzug,

Dauernd gute Wirkung und

Zehnjährige Garantie werden

laut Prospekt gewährleistet.

Lieferung ab Lager Basel verzollt.

Illustrierte Prospekte gratis und franko.

J. A. John, Erfurt 5.

Ueber 65000 Stück
bereits verkauft.



Gummihosen Gummistrümpfe Haubenjacken Complete Taucheranzüge, sowie alle andern Kautschukwaren

für technische Zwecke

empfehlen

Alf. Diener & Co.,

Mythenstrasse 29,

Zürich II.

Hydraulische, Beste Referenzen.
Elektrische,
Transmission-
und Hand-

AUFZÜGE

Jeder Art erstellt.

ALB. WISMER

Maschinen-Fabrik
Industriequartier
ZÜRICH

Adolf Bleichert & Co., Leipzig-Gohlis.

Aelteste und grösste Spezialfabrik für
den Bau von Bleichert'schen

Drahtseilbahnen,

27jährige
Erfah-
rungen.



Ueber 1250 Anlagen wurden bereits von uns ausgeführt
in einer Gesamtlänge von mehr als 1300 Kilometer.

Weltausstellung Chicago 1893: Höchster Preis und Auszeichnung.



Hydraulische u. elektrische Aufzüge,

sowie

Wäschereianlagen

liefert als **Specialität**

unter Garantie

die Maschinenfabrik

von

ROBERT SCHINDLER

in Luzern.

Prima Referenzen.

Waschmaschine in 9 Staaten patentiert.

Für Architekten, Baumeister und Konstrukteure.

Grosses, gut assortiertes Lager in

I U L L L L L L L L L

I-Eisen in den deutschen Normalprofilen

8, 10, 12, 13, 14, 15, 16, 18, 20, 22, 24, 26, 28, 30, 32, 34, 36,
38, 40 in Längen bis 14 Meter.

Monatliche Lagerlisten.

Julius Schoch & Cie.,

Schwarzhorn Zürich.

Junger Ingenieur,

Absolvent des eidg. Polytechnikums, mit 3 Jahren Eisenbahnpraxis, sucht unter bescheidenem Anspruch per sofort Stelle.

Offerten unter Chiffre Z K 4810 an **Rudolf Mosse, Zürich.**

Studier. Architekt

(Polytechnikum Zürich) sucht vom 1. August bis 1. November Beschäftigung auf einem Architektur- oder Baubureau. Gehaltsanspruch mässig.

Gefl. Offerten unter Z L 4761 an **Rudolf Mosse, Zürich.**

Der Besitzer einer Wasserkraft, welchem nebstdem noch ein Kapital von 100,000 Franken zur Verfügung steht, sucht einen tüchtigen, seriösen

Ingenieur,

Inhaber eines Patentes, der ebenfalls eine Bareinlage leisten könnte und geneigt wäre, die Ausbeutung des Unternehmens gemeinsam zu betreiben. Offert. H 2218 P an Notar **Daucourt in Pruntrut, Berner Jura.**

Schwarz u. farbig glasierte

Ziegel und Backsteine, Falzziegel, Biberschwänze, Diverse Formate, für Kirchen, Villen etc. **Specialität von**

Passavant-Iselin & Cie., Basel.

Junger Geometer

mit zwei Jahren Praxis, unt. bescheid. Anspruch., sucht baldmöglichst Stelle.

Offerten sub Chiffre Zag. E. 273 an das Annoncenbureau **R. Mosse, Bern.**

Ein junger

Ingenieur

(Eisenbahnbaufach), der das eidgen. Polytechnikum in Zürich absolviert hat und auch einige Zeit praktisch tätig war, sucht Stelle.

Mitteilungen vermittelt sub Chiffre Z T 4894 die Annoncen-Expedition **Rudolf Mosse, Zürich.**

Für Bauunternehmer.

15 eiserne **Kippwagen**, wenig gebraucht, daher in vorzüglichem Zustande, wegen Entbehrlichkeit **sehr billig** abzugeben. Anfragen unter Z N 4763 an die Annoncen-Expedition

Rudolf Mosse, Zürich.

Bei Rheinfelden, B.

im Industriegebiet an frequenter Landstrasse ist ein gut angelegter

Kalksteinbruch

zu **verkaufen** oder zu **verpachten**. — Der Stein eignet sich vorzüglich zum Brennen von festem **Weisskalk** nach den Untersuchungen bedeutender Fachautoritäten.

Das Bauterrain an der Landstrasse genügt für Erstellung von 3 Wohnhäusern. Gemeindeumlagen sind geringe. Einem **erfahrenen Kalkbrenner** und **Steinbrecher** bietet dieses selten günstige Angebot Gelegenheit zur Gründung eines unbedingt rentablen Geschäftes, da genügender Absatz zweifellos ist und Konkurrenz, hauptsächlich für Kalklieferung, nicht besteht. — Offerten sind erbeten sub Chiffre Z P 4990 an die Annoncen-Expedition **Rudolf Mosse, Zürich.**

Gesucht:

Von einer grösseren schweizerischen Maschinenfabrik ein selbständiger arbeitender, im Bau von **Turbinen alleseitig bewandert** und **praktisch erfahrener**

Ingenieur.

Derselbe hätte bei entsprechenden Leistungen Aussicht auf die Stellvertretung des Oberingenieurs. Anmeldungen unter Beifügung von Zeugnissen über die bisherige Thätigkeit, Angabe von Gehaltsansprüchen und des Eintrittes befördert unter Chiffre Z K 4860 die Annoncen-Expedition

Rudolf Mosse, Zürich.

Tüchtiger

Bautechniker

mit mehrjähriger Bau- und Bureau-praxis **sucht auf 1. August a. c. Stelle.**

Offerten sub Chiffre Z Y 4924 an **Rudolf Mosse, Zürich, erbeten.**

Zum Verkaufe:

In holzreicher Gegend eine nach neuestem System best eingerichtete

Sägerei

mit Vollgatter, einfachem Gang, Bauholz- und Absaumfräse, mit selbstthätigem Schnitzzug, Betrieb mit Wasser und Dampf, ca. 16 P. S., grösserer Holzablageplatz an der Bahnstation gelegen. Grosse und solide Kundschaft, grösserer Absatz für einen strebsamen Mann und solide Existenz.

Nähere Auskunft erteilt mündlich und gegen Retourmarke schriftlich

Die Liegenschaftsagentur Niederjenz (Aargau).

Studierender d. Ingenieurschule (letzter Jahreskurs) sucht Beschäftigung während d. Ferien in einem Ingenieurbureau. — Offerten sub Z M 5012 an **Rudolf Mosse, Zürich.**

Junger Techniker,

vom Technikum Winterthur, sucht angemessene Beschäftigung bei **Tiefbauunternehmung** für Monate August und September, event. bis nächste Ostern. Gefl. Offerten sub B 2724 Lz an **Haasenstein & Vogler, Luzern.**

Zu verkaufen:

Ein Bauelevator

mit 20 m Hubhöhe, 10 Mörtelkasten und Wassereimer, billig (von Peschke in Zweibrücken).

Rud. Letsch,

Bauschlosserei beim Schweizerhof, **Limmatquai, Zürich I.**

Dichtungsringe,

Patent Krüger bzw. Dr. Grallenberger mit Metalleinlage und Asbest oder Hanfgeflecht, für alle vorkommenden Flanschen, Mannlochdeckel, Cylinder u. Schieberkastendeckel etc., die höchsten Spannungen aushalt., liefern **J. Walther & Cie., Zürich I.**

Bautechniker,

Absolvent eines schweizer. Technikums, seit 6 Jahren im Baufache thätig, im Besitze guter Zeugnisse, sucht Stelle für 20. August oder später.

Gefl. Offerten sub Chiff. Zag. E 289 an **Rudolf Mosse, Bern.**



Wellblechkonstruktionen, Träger und Bedachungswellblech, schwarz und galvanisiert.

Rolladen.

Wellblech-Walzwerk

Suter-Strehler & Co., Zürich.

Drahtseile

der Atlas Drahtseilwerke von **Fred. W. Scott** in Reddish b. Manchester, zum Betriebe von Drahtseilbahnen, Hängebahnen, Personen- und Waren-Aufzügen etc. liefern

J. Walther & Cie., Zürich I.

Herzogl. Bangewerkschule

Wint. 29. Oct. Holzminden Wtr. 29/00
Vorunt. 1. Oct. Holzminden 998 Schul
Maschinen- u. Mühlenbauschule
m. Verpfleg.-Aust. Dir. L. Haarmann

Maschineningenieur,

30 Jahre, alt mit Erfahrungen im allgemeinen Maschinenbau, Ziegelei-maschinerie und im Betriebe, sucht seine Stellung zu verändern. Gefl. Offerten unter Chiffre Z T 5044 an **Rudolf Mosse, Zürich.**

Ein junger

Techniker

dipl. Architekt) mit prakt. Kenntnissen sucht Stelle. Offerten unter Z F 5056 an

Rudolf Mosse, Zürich.

Asphalt-Parkett

Eichene

und **Pitchpine-Riemen** in Asphalt gelegt.

Zuverlässigste Garantie gegen Bodenfeuchtigkeit u. Schwamm, sowie gegen Luftzutritt von unten.

Ermöglichen die Erstellung von Parkettböden auch in nicht unterkellerten und feuchten Lokalen, über Durchfahrten etc.

Erstellen unter Garantie

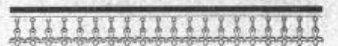
E. Baumberger & Koch
Steinenringweg 45, **Basel.**



Junger tüchtiger

Bautechniker,

Absolvent der III. Klasse der Königl. Baugewerkschule zu Stuttgart, **sucht zum 1. Oktober, event. früher, Stellung auf einem Architekturbureau**, behufs weiterer Ausbildung. Zeugnisse stehen zu Diensten. Gefl. Offerte sub **S T 2916** an **Rudolf Mosse** in Stuttgart erbeten.



Unsere **P. T. Leser** werden drauf aufmerksam gemacht, dass der heutigen Nummer unseres Blattes ein Prospekt der bekannten Firma **Aktien-Gesellschaft für Glasindustrie vorm. Friedr. Siemens** in Neusattl bei Elbogen (Böhmen) beiliegt, der über das Fabrikat dieser Firma: **Drahtglas** (Glas mit Metalleinlage) Ausführliches veröffentlicht.



Erfolg

haben Annoncen unbedingt

wenn dieselben von leistungsfähigen Firmen erlassen werden und in zweckentsprechender, auffälliger Form in den geeigneten Zeitungen und Zeitschriften zum Abdruck gelangen. Dem inserierenden Publikum ein gewissenhafter Berater in allen Fragen zu sein, welche sich auf Abfassung und Ausstattung der Annoncen, Wahl der Zeitungen etc. beziehen, hat sich die unterzeichnete Annoncen-Expedition von jeher zur besonderen Aufgabe gestellt. Jede gewünschte Information sowie Kostenanschläge und Zeitungskatalog stehen kostenfrei zur Verfügung.

Annoncen-Expedition Rudolf Mosse

Theaterstr. 5. **Telephon 660.**

ZÜRICH.

Kalk- und Cementfabriken Beckenried Akt.-Ges. in Beckenried

Direktor: A. Steinbrunner, Rieterstrasse 48 Zürich-Enge.

Grösste Leistungsfähigkeit in 1^a Hydraulischem Schwerkalk- und Cementkalk (dunkelgrau)

mit Garantie prompter Lieferung.

Fabriken in: Beckenried (Vierwaldstätter-See).

Unsere Produkte werden auf höchste Festigkeit und Volumenbeständigkeit garantiert.

Sämtliche Korrespondenzen sind nach Zürich II an Direktor Steinbrunner zu adressieren.

Telegrammadresse: **Beckenriedkalk Zürich.**

Telephon Nr. 590.

A. OEHLER & Co., Aarau

Maschinenfabrik, Eisen- und Stahlgiessereien.

Spezialwerk für Transportmittel aller Art.

Eisenbahndraisinen

für

Hand- und Fussantrieb.

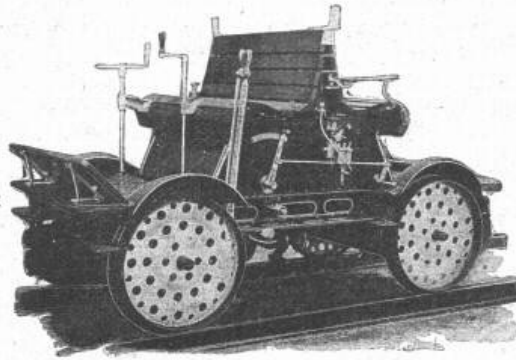
Automobil-Draisinen

mit

Benzinmotor

und

elektr. Zündung.



MOTORDRAISINE

für Nordafrika

mit

Anhängewagen.

Motor 4 HP.

Geschwindigkeit:

15 bis 40 Kilometer
pro Stunde.



Pärli & Brunschwyler in Biel

erstellen unter Garantie

Warmwasser- und Dampf-Heizungen

für Wohnhäuser, Villen, Schulhäuser etc.

Wasserleitungen — Kanalisationen

Abort-Anlagen und Bade-Einrichtungen

nach den neuesten Anforderungen der Gesundheitstechnik.

Keim'sche Mineralfarben

Wetterfest! Grosse Leuchtkraft und Brillanz! Matter Ton! Waschbar!

Abt.: Keim'sche Mineral- A. Künstlerfarben. Abt.: Keim'sche Mineral- B. Dekorationsfarben. Abt.: Keim'sche Mineral- C. Anstreichfarben.

Gebrauchsanweisungen, Auskünfte für Abt. A, B oder C auf Wunsch zu Diensten.

Fabrik Keim'scher Farben

der Steingewerkschaft Offenstetten-München.

Eisenbahn-

Oberbau-Materialien.
Schienen und Schwellen für Haupt- und Nebenbahnen; — Rillenschienen für Tramways u. Elektrische Bahnen; Stahlrohr-Maste, liefern

J. Walther & Cie., Zürich I.

Zu verkaufen:

Einige gebrauchte

Flaschenzüge,

wie neu, System «Lüders», beste Konstruktion, von 1500 — 3000 kg Tragkraft, sind billigst abzugeben bei **Emil Steiner**, Maschinenhandlung, **Wiedikon-Zürich.**

Rauchlose, für fast alle **Kessel**-Konstruktionen geeignete

Automat-Heizvorrichtung

liefern in allen passenden Grössen, unter Garantie vollster Wärmeausnutzung der abgehenden Fuchsgase bei Ersparung des Kaminbaues, event. in Verbindung mit **Trockenanlagen**

Cummer Trockner

Ges. m. b.H.

Hamburg-U.

Sächsisch-Thüring. Technikum Rudolstadt

1. Höhere Fachschule für: Architekten, Bau-Ingenieure, Feldmesser, Cultur- u. Vermessungs-Techniker. 2. Mittlere Fachschule für Hochbau- (Baugewerkschule), Tiefbau- (Eisenbahn-, Strassen- u. Wasserbau-) u. Steinmetz-Techniker. 3. Tischlerfachschule. Staatsaufsicht d. d. Fürstl. Ministerium.

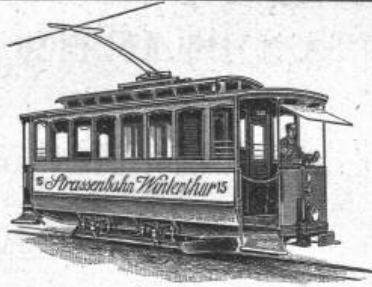
Direktor **Rühl.**

Gewandter

Hoch- und Tiefbautechniker,

gel. Steinmetz, besuchte 7 Sem. Baugewerks- resp. Tiefbauschule, 23 Jahre alt, perfekt in Konstruktion, Statik und Austragung, vertrant mit Veranschlagen, Vermessung u. Kanalisation, sucht Stellung.

Offerten an **W. Bergers Nachf.**, Rendsburg.



Electrische
Strassenbahnen
mit Gleich-
und Mehrphasenstrom.

Actiengesellschaft vormals
Joh. Jacob Rieter & Co., Winterthur.

Complete Anlagen für
Elektrische Beleuchtung u. Kraftübertragung
Elektrische Bahnen.

Elektrischer Antrieb einzelner Arbeitsmaschinen.

Hydraulische Anlagen:
Turbinen Francis, Jonval, Girard, Pelton,
Präcisionsregulatoren, hydraulische und elektrische Bremsregulatoren.

Niederdruckdampf- und Warm-
wasserheizungen, Etagenheizungen,
Oefen und Kochherde, Bäder.

Seidengasse 5,

Centralheizungen

erstellen in solidester Ausführung

Haupt, Ammann & Roeder, Zürich,

Abdampfheizungen, Trockenanlagen,
Conditor-Backöfen,
Wascheinrichtungen, Pferdestallungen.

Steinstrasse 64.

Heinrich Blank, Maschinenfabrik, Uster.
Cementstein-Pressen für Hand- und Kraft-Betrieb

mit automatisch wirkender Ausstossvorrichtung.
Solideste, bewährteste Konstruktion, kleinster Kraftverbrauch
und unübertroffene Leistung.

Stets Maschinen im Betrieb.

Beste Referenzen.

Artikel für Maschinenbetrieb

AD. FURRER, Löwenstrasse Nr. 9, ZÜRICH.



Wächterkontroll-Uhr.

Specialität:

Präcisions-Instrumente.

Wächterkontrolluhren versch. Systeme,
Hygrometer, Anémometer, Stärke- u. Elasticitäts-
messer, Spindel- u. Zwirntourenzähler, Taschen-
tourenzähler, Garnsortierwage, Dynamometer,
Garn- und Seidensortierhaspel, chem. Wagen.

Trog-Closets mit automatischer Spülung
für Schulen, Kasernen, Verwaltungen, Bahnhöfe.

«Das System hat sich auch hier (Schulhaus Klängenstrasse, Zürich) vortrefflich bewährt. Dasselbe verdient auch von dem Gesichtspunkt aus den Vorzug, dass es keine Reparaturen verursacht, wie dies bei den sog. Zugsvorrichtungen der Fall ist, und die Spülung geschieht in sicherer Weise, das fatale «Vergessen», den Zug in Bewegung zu setzen, spielt hier keine Rolle. (gez.) A. Geiser, Stadtbaumeister». (Bauztg. 28. April 1900.)

Oel-Pissoirs. „Saprol“ für Oel-Pissoirs und Desinfektion von Aborten. Closets und Toiletten-Einrichtungen aller Art für Hotels, Spitäler etc. Porzellan-Badwannen.

Passavant-Iselin & Cie., Basel.

Heinrich Lanz, Mannheim.

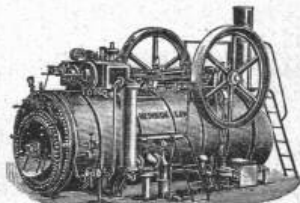
Ueber 3500 Arbeiter.

Lokomobilen bis 300 PS

beste und sparsamste Betriebskraft.

Verkauft:

- 1896: **646** Lokomobilen
- 1897: **845** >
- 1898: **1263** >
- 1899: **1449** >



Gleicher Absatz von keiner anderen Fabrik Deutschlands erreicht!

100,000



Prompte Spedition.

Prospekte gratis.

vorzüglicher Fabrikation,
zu allen Isolationszwecken
geeignet,
halten stets am Lager

Mech. Korkwarenfabrik
Dürrenäsch (Aarg.).

Konkurrenzlose Preise.

Rollbahnschienen und Schwellen
aus der Burbacherhütte

werden in verschiedenen Profilen nebst dem dazu gehörenden

Kleineisenzeug

geliefert von



Kägi & Co., Winterthur.

KIRCHNER & Co.,
Leipzig-Sellerhausen.

Grösste Specialfabrik von
Säge werkmashinen
und
Holzbearbeitungsmashinen

Ueber 60 000 Mashinen geliefert.
62 höchste Auszeichnungen.

Filiale: **ZÜRICH, Bahnhofstrasse 89,**
- TELEPHON 3868 -

