

Zeitschrift: Schweizerische Bauzeitung
Herausgeber: Verlags-AG der akademischen technischen Vereine
Band: 35/36 (1900)
Heft: 5

Werbung

Nutzungsbedingungen

Die ETH-Bibliothek ist die Anbieterin der digitalisierten Zeitschriften. Sie besitzt keine Urheberrechte an den Zeitschriften und ist nicht verantwortlich für deren Inhalte. Die Rechte liegen in der Regel bei den Herausgebern beziehungsweise den externen Rechteinhabern. [Siehe Rechtliche Hinweise.](#)

Conditions d'utilisation

L'ETH Library est le fournisseur des revues numérisées. Elle ne détient aucun droit d'auteur sur les revues et n'est pas responsable de leur contenu. En règle générale, les droits sont détenus par les éditeurs ou les détenteurs de droits externes. [Voir Informations légales.](#)

Terms of use

The ETH Library is the provider of the digitised journals. It does not own any copyrights to the journals and is not responsible for their content. The rights usually lie with the publishers or the external rights holders. [See Legal notice.](#)

Download PDF: 06.02.2025

ETH-Bibliothek Zürich, E-Periodica, <https://www.e-periodica.ch>

Schweizerische Bauzeitung

Wochenschrift

für Bau-, Verkehrs- und Maschinentechnik

Herausgegeben
von

A. WALDNER

Dianastrasse Nr. 5, Zürich II.

Verlag des Herausgebers. — Kommissionsverlag: Ed. Rascher, Meyer & Zeller's Nachfolger in Zürich, Rathausquai 20.

Organ

des Schweizer. Ingenieur- und Architekten-Vereins und der Gesellschaft ehemaliger Studierender des eidg. Polytechnikums in Zürich.

Abonnementspreis:
Ausland... Fr. 25 per Jahr
Inland... " 20 " "

Für Vereinsmitglieder:
Ausland... Fr. 18 per Jahr
Inland... " 16 " "
sofern beim Herausgeber
abonniert wird.

Abonnements
nehmen entgegen: Heraus-
geber, Kommissionsverleger
und alle Buchhandlungen
und Postämter.

Insertionspreis:
Pro viergespaltene Petitzeile
oder deren Raum 30 Cts.
Haupttitelseite: 50 Cts.

Inserate
nimmt allein entgegen:
Die Annoncen-Expedition
von

RUDOLF MOSSE
in Zürich, Berlin, Breslau,
Dresden, Frankfurt a. M.,
Hamburg, Köln, Leipzig,
Magdeburg, München,
Nürnberg, Stuttgart, Wien,
Prag, London.

Bd XXXVI.

ZÜRICH, den 4. August 1900.

Nº 5.

Avis de concours.

Le chemin de fer de **Châtel-Bulle-Montbovon** met au concours en un ou deux lots, la fourniture et le montage des installations électriques nécessaires pour la traction, soit

- Les installations électriques fixes comprenant 3 stations de transformation et la ligne conductrice.
- Les équipements moteurs pour 6 grandes automotrices.

Les concurrents recevront sur demande un **programme** du concours et sont invités à se renseigner plus en détail auprès du soussigné.

Les offres doivent être remises avant le **20 août** sous pli à la Compagnie, à Bulle (Canton de Fribourg).

L'ingénieur: **P. Schenk.**

Konkurrenz-Ausschreibung.

Die **Renovation der Hauptfassade und beider Thüren hiesiger Pfarrkirche** wird hiemit zur Konkurrenz ausgeschrieben.

Das diesbezügliche Pflichtenheft ist bei Herrn Präsident A. Kyd dahier aufgelegt, woselbst innert 10 Tagen a dato verschlossene Offerten für Uebernahme benannter Arbeit (**Maurer-, Maler-, Spengler- und Zimmermannsarbeiten**) zu Händen der Baukommission eingereicht werden können.

Lachen, den 27. Juli 1900.

Die Gemeindeganzlei.



Neu! Man versehe jeden Kachelofen mit Winter's neuen Patent-Germania- oder Meteor-Einsatzöfen.

Die geringen Mehrkosten gegen alte Konstruktionen werden auch bei Dauerbrand in einem Winter fast erspart durch den mässigen Verbrauch an Brennmaterial. — Preislisten mit ausführlichen Beschreibungen der Einsätze und Winter's Patent-Öfen «Germanen» stehen zu Diensten. — Zu beziehen durch alle besseren Ofenhandlungen.

Oscar Winter, Hannover.

Grosser Erfolg: Winter's Germania-Sporkochherde.

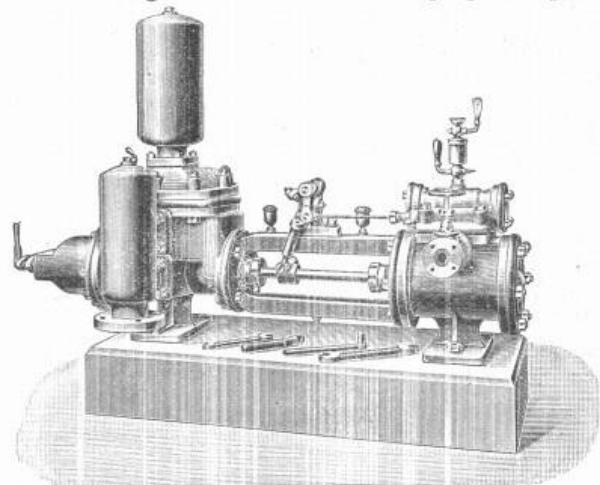
LAMBERT & STAHL
ARCHITEKTEN, STUTTGART.

Künstlerische Ausführung
von Perspektiven und architektonischen Arbeiten jeder Art.

Baugeschäft und Ingenieurbureau
P. Simons, Bern, Spitalgasse 30.

Schwungradlose Dampfpumpen

neuester Construction



(Patent W. Voit)

Schäffer & Budenberg
Zürich-Seebach.

Maschinen- und Dampfkessel-Armaturen-Fabrik.

Station Oerlikon.



Asphalt-

und Cement-Arbeiten aller Art

Trottoirs, Keller- und Brauerei-Böden, Terrassen, Korridore, Remisen, Magazine, Durchfahrten etc.

Asphaltierung von Kegelbahnen

Holzpfasterungen
Stallböden
Antiölolithböden, öl- und säurefest, für Fabriken, Maschinenräume etc.
Asphalt-Parkett

Beton-Bau
Plättli-Böden
Asphalt-Blei-Isolierplatten zur Abdeckung von Gewölben, Fundamenten, Unterführungen etc.
Dachpapp-Dächer

Holzement-Dächer.

Mehrjährige Garantie für alle Arbeiten.

E. Baumberger & Koch, Basel
Asphalt- und Cementhaugeschäft.

Geschäftsverkauf.

Gut einger. Mech. Schreinerei mit Dampfbetr., Holz-dämpferei und Tröcknerei für Möbelfabr., Parketterie und Bau mit Umgelände, nahe beim Güterbahnhof einer Kantons-hauptstadt. **Günstige Kaufgelegenheit.** Verkäufer bleibt event. als stiller Teilhaber. Nachfrage unter ZP 5340 an die Annoncen-Expedition von

Rudolf Mosse, Zürich.

Primarschulhaus und Turnhalle in Schlieren.

Ausschreibung von Bauarbeiten.

Die **Schulgemeinde Schlieren** eröffnet Konkurrenz über Ausführung der **Gips-, Glaser- und Schreinerarbeiten** für obige Neubauten.

Pläne und Akkordbedingungen liegen im Bureau des Unterzeichneten auf.

Schriftliche Uebernahmeferten sind bis **15. August 1900** an Herrn **A. Wetter**, Präsident der Baukommission, mit der Aufschrift „Schulhausbaute Schlieren“ verschlossen einzusenden.

Adolf Asper, Architekt,

Steinwiesstrasse 40, Hottingen, Zürich V.

K. Technische Hochschule in Stuttgart.

Die Vorlesungen des Wintersemesters beginnen am 11. Oktober. Das Programm wird vom Sekretariat auf Wunsch zugesendet.

P. Schenker, Ingenieur,

Bellerivestrasse 18, Zürich V,

erfahren im **Tiefbau**, im **Bahnbau** und **Unterhalt**, besonders im **Bau** und **Betrieb** von **elektrischen Strassenbahnen** (u. a. 3 Jahre Kreisingenieur Zürich V, 4 1/2 Jahre Bau- und Betriebsleiter der städtischen Strassenbahn Zürich) empfiehlt sich für die Ausführung von Ingenieurarbeiten, besonders für die Anfertigung von Projekten, Kostenvoranschlägen für Bau und Betrieb, Rentabilitätsberechnungen, Gutachten etc. betr. elektrische Strassenbahnen, Bergbahnen etc. unter Zusage gewissener Ausführung.

Preis-Ausschreibung

der **Centralkommission der Gewerbemuseen**
Zürich und Winterthur.

Die Zentralkommission der Gewerbemuseen Zürich und Winterthur eröffnet unter schweizerischen und in der Schweiz niedergelassenen Kunstgewerbetreibenden eine Konkurrenz zur Anfertigung:

- Eines **Salontisches** in wirklicher Ausführung.
- Einer **Brunnenmaske**, in Bronze oder Mayolika gedacht.
- Eines **Blumenständers**, Korbflechtarbeit.
- Einer **Tischdecke** in Applikation oder Stickerei.
- Einer **Salontapete** mit **Bordure**, farbige Darstellung.
- Einer **Zeichnung** zu einem **schmiedeisernen Gartenportal**.
- Einer **Zeichnung** zu einer **schweiz. Briefmarke**.

Sämtliche Arbeiten sind im Charakter der modernen Stylrichtung zu entwerfen. Programme können bei den Gewerbemuseen in Zürich und Winterthur bezogen werden.

Schweizerische Centralbahn

Die Erstellung des Dienstgebäudes und des Nebengebäudes auf der Station St. Johann, im beiläufigen Ausmasse von 8000 m² zwischen Sockel und Dachgesims, sind zu vergeben.

Pläne und Bedingungen sind auf dem Bureau des Obergeringens, Leonhardsgraben 36, Hintergebäude, einzusehen.

Angebote sind versiegelt und mit der Aufschrift: «Offerte für das Dienstgebäude St. Johann» einzusenden bis Dienstag, den 7. August, Mittags 12 Uhr, an das

Direktorium der Schweiz. Centralbahn.

Basel, 25. Juli 1900.

J. Ruff, Bern

empfiehlt sich zur Projektierung und Einrichtung von **Centralheizungen aller Systeme**. Eigene Fabrikation sämtl. Bestandteile. Grosse Ausstellung in Heizkörpern: **Radiatoren, Rippenröhren u. Rippenelemente, Kesseln u. Armaturen.**

Verkauf von **Weichguss-Fischerverbindungsstücken.**

Technisches Auskunftsbureau: in den Parterre-Lokalen der Schweizer.

Mobilierversicherungsgesellschaft.

Giesserei und Fabrik: Station Ostermündingen.

Konstruktionen

aus

Beton mit Eiseneinlagen

nach Hennebique und andern Systemen erstellen

Locher & Cie., Zürich.

Trog-Closets mit automatischer Spülung

für **Schulen, Kasernen, Verwaltungen, Bahnhöfe.**

«Das System hat sich auch hier (Schulhaus Klingenstrasse, Zürich) vortrefflich bewährt. Dasselbe verdient auch von dem Gesichtspunkt aus den Vorzug, dass es keine Reparaturen verursacht, wie dies bei den sog. Zugsvorrichtungen der Fall ist, und die Spülung geschieht in sicherer Weise, das fatale «Vergessen», den Zug in Bewegung zu setzen, spielt hier keine Rolle. (gez.) A. Geiser, Stadtbaumeister». (Bautz. 28. April 1900.)

Oel-Pissoirs. „Saprol“ für **Oel-Pissoirs** und **Desinfektion** von Aborten. Closets und Toiletten-Einrichtungen aller Art für Hotels, Spitäler etc. Porzellan-Badwannen.

Passavant-Iselin & Cie., Basel.

**„SALVBRA“
TAPETEN**

DIE SCHÖNSTE
GESUNDESTE
& SOLIDESTE
WAND
BEKLEIDUNG
MEDAILLE
DRESDEN 1899
BERLIN 1899

**SALVBRA
TAPETEN FABRIK
BASEL**

IN
BASEL & GRENZACH
(SCHWEIZ) (G. H. BADEN)

Elektrizitätswerk Murten.

Konkurrenz-Ausschreibung.

Ueber **Erstellung des Sekundärnetzes in der Gemeinde Murten** wird hiermit allgemeine Konkurrenz eröffnet.

Bewerber wollen ihre verschlossenen Offerten mit der Aufschrift: „Eingabe für das Elektrizitätswerk Murten“ bis **30. August** an die hiesige Stadtschreiberei einsenden, wo inzwischen Plan und Lastenheft zur Einsicht aufliegen.

Murten, den 1. August 1900.

Die Elektrizitäts-Kommission.

Gips-, Gipsdielen- und Mackolith-Fabrik A.-G.

Telegramm-Adresse:
„Gips Zürich“.

Felsenau (Kt. Aargau)

Telephon Nr. 3487.

Bureau: ZÜRICH II, Freigutstr. 16.

Mack's Gipsdielen
erhielten Auszeichnungen:
London 1891,
Stuttgart 1896 goldene Medaille,
Berlin 1896 Ehrenpreis,
Preis des Branddirektoriums Berlin
bei der offiziellen Feuerprobe,
auch für Mack's Estrichgips.

Special-Fabrikation von:
Mack's Estrich-Gips prima Qual. nach besonderem bewährtestem Verfahren, zur Herstellung von feuersicheren, fugenfreien und wasserundurchlässigen Fussböden.
Baugips prima Qual.
Mack's Gipsdielen und Mackolith \oplus Pat. 12712.
Detaillierte Preislisten u. Mustersendungen stets zu Diensten.
Prompte, sorgfältige und billige Bedienung wird zugesichert.

Schnellste Herstellung
trockener u. feuersicherer
Wohnräume, Fabrikbauten etc.
zu jeder Jahreszeit.

Erheblich abgekürzte Bauzeit

erzielen Sie mit dem neuen
Bau-Aufzug mit
Motor-Betrieb
von
E. Binkert-Siegwart, Ingen.,
BASEL.

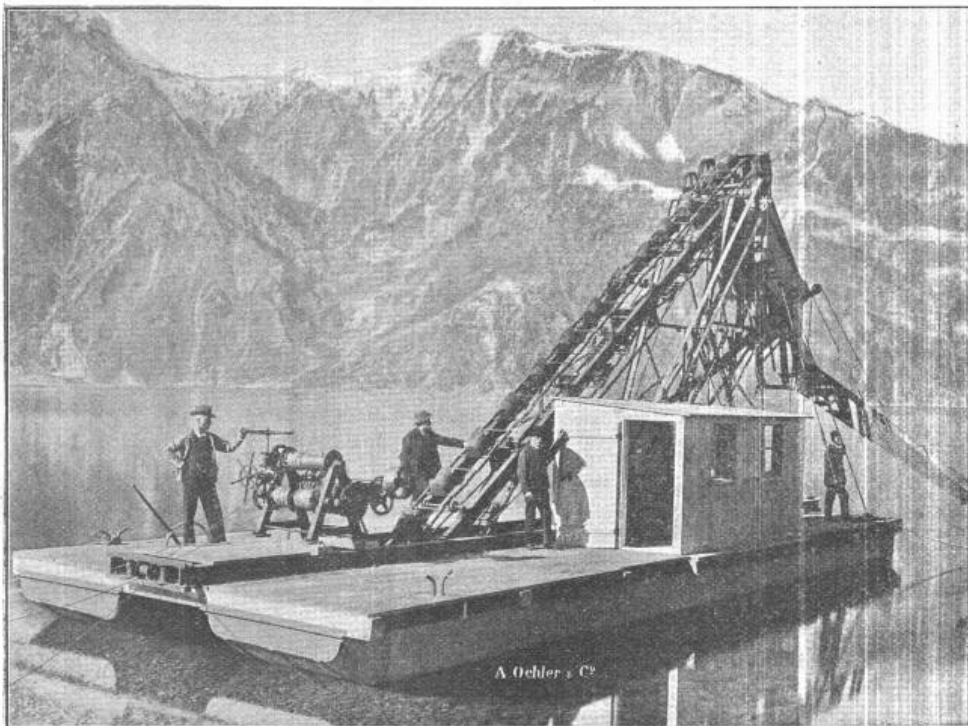
A. OEHLER & C^{ie}, Aarau
Maschinenfabrik, Eisen- und Stahlgiessereien

erstellen

Bagger-Maschinen

für Hand- und Motorbetrieb.

Tägliche Leistung bis 300 m³, mit hölzernen oder eisernen Pontons.



Maschine in Flüelen, mit verstellbarer Sortiereinrichtung. Leistung 150 m³

Cementröhren-Formen
H. Kieser, Zürich.

Diplom der schweiz. Landesausstellung Zürich 1883.
Diplom I. Kl. der kantonalen Gewerbeausstellung Zürich 1894.
Silberne Medaille der schweiz. Landesausstellung Genf 1896.

Ventilationsanlagen

erstellt für sämtliche Zwecke

J. P. Brunner, Oberuzwyl (Kt. St. Gallen)

Specialität für Trockenanlagen.

Wettbewerb

um Ausarbeitung von Entwürfen für Bauten etc. an den Wasserfällen **Wittenberg-Halfredsfossen** in Glommen für elektrische Kraftübertragung.

Ingenieure werden hiermit eingeladen zur Teilnahme an einem Wettbewerb zur Ausarbeitung von Entwürfen für Bauten etc. an den Wasserfällen «Wittenberg-Halfredsfossen», die zur elektr. Kraftübertragung von der Stadt Kristiania angekauft sind.

Es sind drei Preise ausgesetzt worden, beziehungsweise Kr. 8000, Kr. 3000 und Kr. 2000.

Das Programm für diesen Wettbewerb ist von dem Amt des Wasser-Ingenieurwesens der Stadt Kristiania unter Adresse **Kjeld Stubbs Gade Nr. 1** zu beziehen, wo auch die in dem Programm erwähnten Unterlagen gegen die vorgeschriebene Einlage von 25 Kr. zu erhalten sind.

Die Entwürfe müssen **bis zum 15. Januar 1901, nachmittags 2 Uhr**, postfrei eingesandt werden.

Kristiania Magistrat, 19. Juli 1900.

E. Christie.

R. Klingenberg.

Eisenbahn-

Oberbau-Materialien.
Schienen und Schwellen für Haupt- und Nebenbahnen; —
Rillenschienen für Tramways u. Elektrische Bahnen; Stahlrohr-Maste, liefern

J. Walther & Cie., Zürich I.



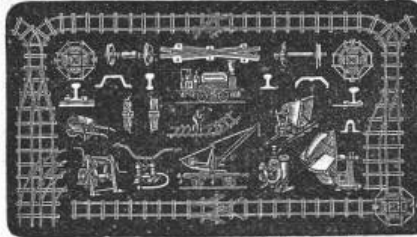
FRITZ MARTI, WINTERTHUR.

Hauptlager in Wallisellen bei Zürich & bei Weyermannshaus in Bern.

Bergwerks- & Hüttenprodukte.
Industrielle Anlagen. Mechanische Einrichtungen.

Auf Kauf & Miete:

Lokomobilen,
Motoren & Bauunternehmer-Material,
wie transportable Stahlbahnen,
Rollbahnschienen
mit Befestigungsmitteln,
Rollwägelchen verschiedener Grössen
sowie alles Zubehör für Materialtransport bei
Bahn- & andern öffentlichen Bauten,



Prospekte & Kostenanschläge gratis.

Radsätze, Stahlgussräder für Rollwagen etc.
Drehscheiben, Kreuzungen,
kl. Lokomotiven, Pumpen & Ventilatoren,
Achsen, Bandagen, Radreife & Kupplungen,
Schienen, Schwellen & Befestigungsmittel
für Dienst- & Industriegeleise,
Rillenschienen für Strassenbahnen,
Masten für elektrische Leitungen etc.
Komplete Ausrüstung von
Normal-, Strassen- & Luftseilbahnen, Seilriesen etc.

Ernst Schoch, Basel.

hält stets **vorrätig**

Bauträger-Poutrelles

Deutsche Normalprofile Nr. 8—40 von 7 1/2—12 Meter Länge,
idem Nr. 42 1/2 und 45 von 8—10 Meter,
idem Nr. 47 1/2 und 50 von 8 Meter.

Eisen } Normalprofile Nr. 8—30 { **Eisen**
Fers en U } von 4 1/2—10 Meter. { **Fers en U**

Quadrant-Eisen
Nr. 5 und 7 1/2 von 8 Meter Länge.

Einfaches T Eisen
Fers à T simples
16 × 16 mm — 200 × 100 bis 8 Meter Länge.

Zores-Eisen Nr. 5, 60, 7 1/2 und 9 von 5—8 Meter.

-Eisen — Nr. 10 und 12 — **Fers à**
von 8 Meter Länge.

Gleichschenklige Winkeleisen ≡ **Ungleichschenklige Winkeleisen**
bis 12 Meter Länge. bis 12 Meter Länge.

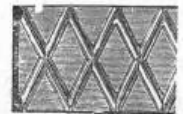
Universal-Eisen — Larges Plats
bis 12 Meter Länge.

Grösstes Sortiment **Konstruktions-Bleche** Grösstes Sortiment
1000 × 2000, 1250 × 2500, 1300 × 4000, 1500 × 3000, 1500 × 4000, 1500 × 5000 mm.



Gerippte Bleche
quadratisch und länglich

1000 × 1000, 2000, 2500, 3000; 1200 × 2000, 2500, 3000; 1500 × 2500, 3000, 4000 mm.



Bauträger-Poutrelles liefere in **wenigen Wochen** ab Werk.

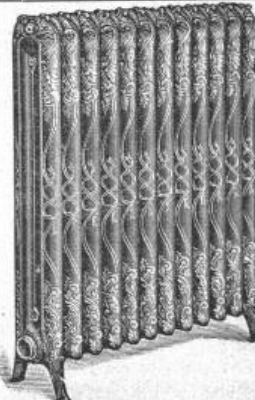
THONWERK BIEBRICH, A.-G.

Biebrich a/Rhein

beste Referenzen und Zeugnisse aus der Schweiz,
liefert die für den Bau und Betrieb von Gasanstalten, Cement-
fabriken, Chemischen Fabriken, Cellulosefabriken, Schweiss-
und Puddelwerken, Eisengiessereien, sowie für Dampfkessel-
und sonstige Feuerungsanlagen notwendigen

feuerfesten & säurebeständigen Produkte

Retorten, Form- u. Normalsteine, Gloverringe, Mörtel etc.



G. Helbling & Cie.,
Zürich I
Stadelhoferplatz 18.

Centralheizungen
aller Systeme.
Lüftungs- u. Trocken-
Anlagen.