

**Zeitschrift:** Schweizerische Bauzeitung  
**Herausgeber:** Verlags-AG der akademischen technischen Vereine  
**Band:** 35/36 (1900)  
**Heft:** 5

## Werbung

### Nutzungsbedingungen

Die ETH-Bibliothek ist die Anbieterin der digitalisierten Zeitschriften. Sie besitzt keine Urheberrechte an den Zeitschriften und ist nicht verantwortlich für deren Inhalte. Die Rechte liegen in der Regel bei den Herausgebern beziehungsweise den externen Rechteinhabern. [Siehe Rechtliche Hinweise.](#)

### Conditions d'utilisation

L'ETH Library est le fournisseur des revues numérisées. Elle ne détient aucun droit d'auteur sur les revues et n'est pas responsable de leur contenu. En règle générale, les droits sont détenus par les éditeurs ou les détenteurs de droits externes. [Voir Informations légales.](#)

### Terms of use

The ETH Library is the provider of the digitised journals. It does not own any copyrights to the journals and is not responsible for their content. The rights usually lie with the publishers or the external rights holders. [See Legal notice.](#)

**Download PDF:** 06.02.2025

**ETH-Bibliothek Zürich, E-Periodica, <https://www.e-periodica.ch>**

## Ruppert, Singer & Cie, Zürich.

Wir unterhalten sehr grosses Lager und liefern vorteilhaft:

- Fensterglas einfach und Halbdoppel.
- Spiegelglas feinste Qualität, zu Schaufenstern.
- Spiegelglas feinste Qualität, nur 4—5 mm dick, zu Villenfenstern als Specialität.
- Spiegelglas feinste Qualität, belegt, glatt u. mit Facetten. Specialität: vorzüglicher Belag, kunstvoll ausgeführte Facetten in allen Zeichnungen.
- Rohglas, 6 mm, 7 mm, 8 mm; stets grosser Vorrat.
- Bodenplatten aus Glas, vorrätig und werden auf Mass geliefert.
- Diamantglas, Dessingläser,
- Mattglas, Cathedralglas, farbige Gläser.



### Fabriken Landquart

(Schweiz)  
empfehlen als Specialität  
**Holzbearbeitungsmaschinen**  
jeder Art, neuester Konstruktion,  
besonders kräftig gebaut und in sorgfältigster Ausführung.  
**Courante Maschinen**  
stets auf Lager und im Betriebe zu sehen.  
Illustrierte Preislisten stehen gerne zu Diensten.

Verblende- und Formsteine in verschiedenen Farben, Glasursteine.

Madrastische, Maurer-, Backstein-, Gipssteine etc.

Weisse und crèmefarbige  
**Verblendsteine**  
— für Fassaden grossartig wirkend —  
fertigt als Specialität die  
Gail'sche Dampfziegelei & Thonwarenfabrik  
in Giessen.

### Für Architekten, Baumeister und Konstrukteure.

Grosses, gut assortiertes Lager in



**I-Eisen in den deutschen Normalprofilen**  
8, 10, 12, 13, 14, 15, 16, 18, 20, 22, 24, 26, 28, 30, 32, 34, 36,  
38, 40 in Längen bis 14 Meter.  
*Monatliche Lagerlisten.*

## Julius Schoch & Cie.,

Schwarzhorn Zürich.

## Eisenkonstruktionen.

Brücken, Dachstühle, Aussichtstürme.  
Fabrik- und andere Hochbauten.  
Gittertürme für elektrische Leitungen.  
Ständer für Drahtseilbahnen.  
Bedachungen und Schuppen in Wellblech.  
Genietetete Träger, guss- u. schmiedeiserne Säulen.  
Eiserne Treppen, Veranden, Oberlichter etc.

**Bosshard & Co., Näfels,**  
Maschinenfabrik und Giesserei.

### Das technische Bureau

von  
**W. Hübscher-Alioth, Solothurn (Schweiz)**  
liefert Pläne zu Bauten für Industriezwecke aller Art, unter anderem Parterre-Bauten für Färbereien, Bleichereien etc., ohne jegliches Tropfen.  
*Beste Referenzen.*



**MOESLE & C.°**  
**ZÜRICH.**

### Dampfkessel-Armaturen

Automat-Dampfpumpen  
beste Kesselspeisepumpen der Gegenwart  
Brauereipumpen  
Schachtpumpen  
Seller Restarter  
Injektor  
Wasserstands-Apparate  
Jenkins-Ventile.

### Kündig Wunderli & Cie.

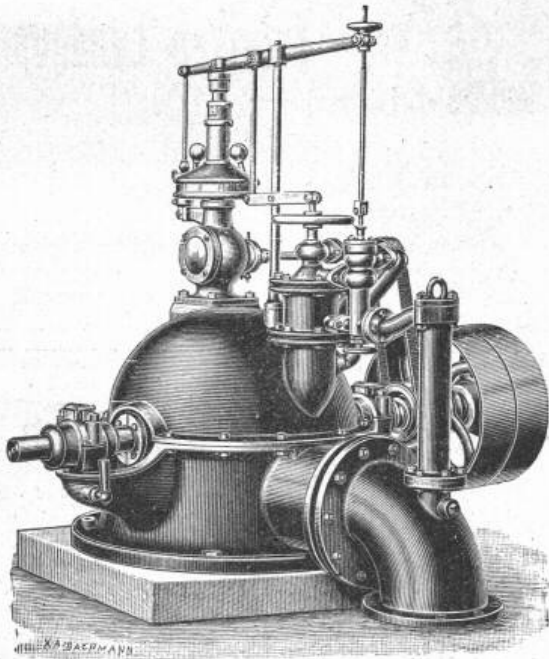
Specialfabrik für Ventilatoren jeder Art

**Uster**  
bauen  
**Ventilatoren**  
mit  
**Wasserdruck**  
für  
Restaurants, Hôtels, Schulhäuser, Säle, Privatwohnungen, Keller, Küchen, Stallungen etc.



Solide Konstruktion.  
**Geräuschloser Gang.**  
Kein Blechprodukt.

**Rudolf Mosse,**  
Alleinige Inseratenannahme der Schweiz. Bauzeitung.



Ateliers de constructions mécaniques  
 Vormal: **Vevey.** Gegründet 1830.  
 B. Roy & Co.

**Turbinen** aller Systeme,  
**Präcisions-Regulatoren,**  
**Pumpen** **Motoren**  
**Luftkompressoren**  
**Hebezeuge** **Transmissionen.**

Tadellose Arbeit. — Zahlreiche Referenzen.  
 Pläne und Kostenvoranschläge auf Verlangen.

Maschinen-Fabrik Freiburg, Schweiz

Aktiengesellschaft  
 vormal G. Frey.

**Centralheizungen**

aller Systeme.

**Turbinen, Wasserräder, hydraulische Aufzüge,**  
**Pressen, Pumpen, Laufkrane, Transmissionen,**  
**Wasserleitungen etc.**

Prompte Lieferung und Garantie.  
 Kostenanschläge und Prospekte gratis.

**KIRCHNER & Co.,**  
 Leipzig-Sellerhausen.



Grösste Specialfabrik von  
**Säge werksmaschinen**  
 und  
**Holzbearbeitungsmaschinen**

Ueber 60 000 Maschinen geliefert.  
 62 höchste Auszeichnungen.

Filiale: ZÜRICH, Bahnhofstrasse 89,  
 — TELEPHON 3866 —

**Keim'sche Mineralfarben**

**Wetterfest! Grosse Leuchtkraft und Brillanz!**  
**Matter Ton! Waschbar!**

Abt.: Keim'sche Mineral- A. Künstlerfarben.  
 Abt.: Keim'sche Mineral- B. Dekorationsfarben.  
 Abt.: Keim'sche Mineral- C. Anstreichfarben.

Gebrauchsanweisungen, Auskünfte für Abt. A, B oder C auf Wunsch zu Diensten.  
**Fabrik Keim'scher Farben**  
 der Steingewerkschaft Offenstetten-München.

**J. Rukstuhl, Basel.**

Warmwasser-,  
 Niederdruck-Dampf-Heizungen.

Prompte Lieferung. — Garantie.  
 Grosses Lager sämtlicher Bestandteile. Prima Referenzen.

Vertreter:

In Olten: **E. Lommel, Ing.,** Schöngrund, Olten.  
 In Zürich: **Geo. F. Ramel, Ing.,** Nordstr. 37, Zürich.

**Heinrich Lanz, Mannheim.**

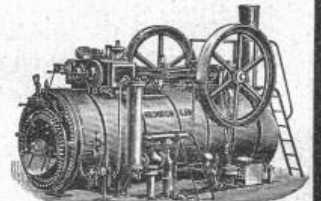
Ueber 3500 Arbeiter.

**Lokomobilen bis 300 PS**

beste und sparsamste Betriebskraft.

**Verkauft:**

1896: **646** Lokomobilen  
 1897: **845** >  
 1898: **1263** >  
 1899: **1449** >



Gleicher Absatz von keiner anderen Fabrik Deutschlands erreicht!

**Arthur Koppel, Zürich I, Poststr. Nr. 5.**

Transportanlagen für Fabriken und alle Industrien,  
 Wagenbau.

Elektrische Schmalspurbahnen.

Gleise und Wagen für Bauunternehmer.

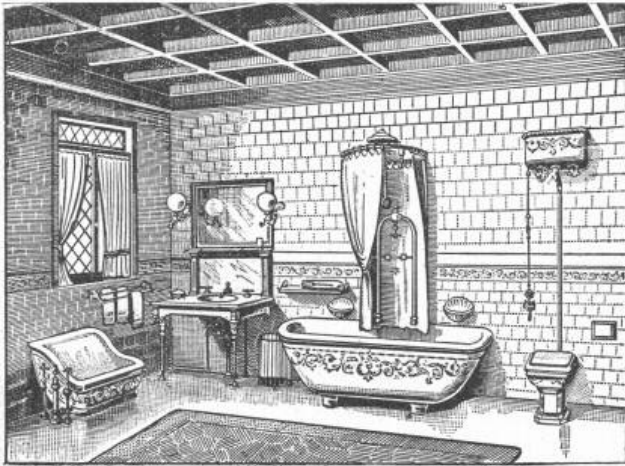
Patent-Rollenachslager, 50 % Zugkraft ersparend.

Man verlange Anstellungen und Kataloge.

Eigene Patente im In- und Auslande für:

**Fäkalien-Klär-Anlagen.** Vollständige Zersetzung von Abgängen aus Closets etc. in eine wasserhelle Flüssigkeit garantiert. Anschluss daher direkt an die Kanalisation, fließenden Gewässer etc.

**Autom. Central-Closets** (Einzel- und Massensystem). Speziell geeignet für Schulen, Kasernen, Fabriken, Krankenhäuser, Irrenanstalten.



**Lehmann & Neumeyer, Schützengasse 19, Zürich.**

Specialgeschäft für Erstellung gesundheitstechn. Anlagen. Closets, Pissoir- und Badeeinrichtungen für alle Zwecke. Bidets-, Toiletten- und Wascheinrichtungen. Warmwasseranlagen. — Alles nach eigenen, amerik. und engl. Systemen. — Eigene Konstruktionsbureaux. — Erstklassige Referenzen und Zeugnisse.

Grosse permanente Ausstellung mit in Funktion befindlichen Apparaten.

**Gutehoffnungshütte**

Aktienverein für Bergbau und Hüttenbetrieb in **Oberhausen (Rhld.)**

fertigt in ihren mit den neuesten und vollkommensten Einrichtungen ausgerüsteten Werkstätten als **Besonderheit**

**Achsen und Radreifen** aus bestem **Siemens-Martinstahl** für Lokomotiven, Tender und Wagen aller Art,

**Radgerippe** (Speichenräder)

aus bestem **Schweisseisen** für **Wagen aller Art**, fertige Radsätze für **Wagen aller Art**,

sowohl für **Voll-**,

als auch für **Neben- und Klein-Bahnen.**

Vertreter für die Schweiz: **Gebr. Stebler, Zürich.**

**Johns Schornstein- und Ventilations-Aufsatz.**

Verhindert d. Rauchen d. Oefen, Beseitigt Abortdunst, Erhöht den Schornsteinzug, Dauernd gute Wirkung und Zehnjährige Garantie werden laut Prospekt gewährleistet.

Lieferung ab Lager Basel verzollt.

Illustrierte Prospekte gratis und franko.

**J. A. John, Erfurt 5.**

Ueber 65 000 Stück bereits verkauft.

**Chemische Fabrik Schönenwerd H. Erzinger Schönenwerd**

Einzig Fabrik der Schweiz für:

**Bleimennige** (Minium) chem. rein und für techn. Zwecke (für Anstrich, Dichtungen, Kitte, Glasuren, Akkumulatoren, etc.).

**Bleiglätte**, chem. rein und für techn. Zwecke, feinstgemahlen und geschlemmt (für Glasuren, Akkumulatoren, Kitte, Farbenfabriken, Druckerei, Färberei etc.).

**Wagenfabrik Schaffhausen**

**G. Hanslin & Cie.**

Fabrikation von Lastfuhrwerken aller Art.

Specialität:

Fuhrwerke für Bauunternehmer: Carretten, Schnappkarren, Tragbahnen.

Wagenräder ab Lager. — Reparaturen.

Grösste Leistungsfähigkeit.

Prompte und billige Bedienung.

100,000

Prompte Spedition.



Prospekte gratis.

vorzüglicher Fabrikation, zu allen Isolationszwecken geeignet, halten stets am Lager

Mech. Korkwarenfabrik Dürrenäsch (Aarg.).

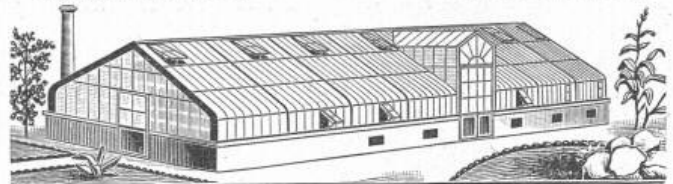
Konkurrenzlose Preise.

**Vohland & Bär**

--- Basel ---

Gegründet 1859.

Ia. Referenzen.



in Pitsch-Pine

**Gewächshäuser**

in Eisen

sowie alle andern Eisenkonstruktionen wie Treppen, Fenster, Oblichter, Vordächer, Veranden etc. etc.

**Rolladen-Fabrik.**

Specielle Abteilung für Kunstschlosserei. Pläne und Kostenvoranschläge gratis.

Vertretung der Westböhmisches Caolin- u. Chamottewerke Oberbriss.

Erstklassige

hochfeuerfeste Chamottesteine.

Quarz- und Dinassteine

aus

Rakonitzer Chamotte

steht bis

1830° Celsius.

Unerreicht

harte weissgraue

Steinzeugplatten

— Billige Preise —

Steinzeugmosaikplatten

Belgische Steingutröhren

— englische glasierte Spülsteine —

glasierte Steinzeugverblendplättchen, Patentunterseite.

Wir halten stets als Specialität ein bedeutendes, sehr gut assortiertes Lager von garantiert bestem

**Schwed. Holzkohlen-Werkzeugstahl**

aus den reinsten Dannemore-Erzen erzeugt, wie Bohrstahl speciell für das härteste Gestein, wie Granit etc.

Schneid-, Schweiss- u. Stählstahl, Hammerstahl, Meisselstahl etc. etc.

Unbedingt vorteilhafteste Bezugsquelle und prompteste Bedienung.

Preisourants und Zeugnisse auf Verlangen gratis und franko.

**Affolter, Christen & Co., Basel.**

Ein im Brücken- und Eisenhochbau gründlich erfahrener

### Ingenieur (Zürcher)

mit 10jähriger Praxis, selbständiger, flotter Konstrukteur und sicherer Statiker, mit reichen Erfahrungen im Betriebe und auf Montagen und gewandt im geschäftlichen Verkehr, sucht dauernde Stellung als **erster Konstrukteur, Oberingenieur** oder **Chef** einer kleineren oder mittlern Werkstatt. Gefl. Offerten mit T P 6221

**Rudolf Mosse, Berlin, Alt-Moabit 138.**

### Elektro-Ingenieur

für **Projektierung** und **Montage** für Gleich-, Wechsel- und Drehstrom-Anlagen, jetzt Beamter einer Weltfirma, **sucht in der franz. Schweiz** eine Stelle. Verfügt über 1<sup>a</sup> Referenzen; hat 7 J. Bureau- u. Montage-Praxis, 25 J. alt, r.-kath. Off. unt. N M 1567 an **Rudolf Mosse, Nürnberg.**

### Architekt,

erste Kraft, mit glänzender Praxis, flotter Zeichner, viel gereist, zuletzt für Pariser Ausstellung gearbeitet, **sucht** entsprechenden Posten.

Gefl. Offerten unter N T 1320 an **Haasenstein & Vogler, Zürich.**

### Zu verkaufen:

Eine gebrauchte, vorzüglich erhaltene, **normalspurige, zweiachsige**

### Tenderlokomotive

von circa 17 1/2 Tonnen Leer- und 23 Tonnen Dienstgewicht. Offerten sub Chiffre Z A 5226 an die Annoncen-Expedition

**Rudolf Mosse, Zürich.**

### Bauführer.

Bauführer mit mehrjähriger Bau- praxis **findet per sofort Stelle.**

Offerten mit Angabe von Referenzen und Beilage von Zeugnissen sub Chiffre Z A 5301 an die Annoncen-Expedition

**Rudolf Mosse, Zürich.**

### Für Baugeschäfte.

Solider, gewissenhafter Mann, der mehrere Jahre grössere mechanische Schreinerei betrieben, **sucht Stelle**, am liebsten in einem **Baugeschäft.** (Militärfrei).

Offerten sub Chiffre Z W 4222 an **Rudolf Mosse, Zürich.**

### Architekt,

gewandt im **Entwerfen** von Fassaden, fände interessante **Beschäftigung** für circa 2 Monate. Gefl. Offerten unter Chiffre Z L 5336 an die Annoncen-Expedition **Rudolf Mosse, Zürich.**

### Erfahrener Bauführer,

tüchtiger Zeichner, mit langjähriger Praxis, auf Bureau und Bau selbständig, auch italienisch sprechend, **sucht auf 1. Okt. Stelle** zu ändern.

Offerten unter Chiffre Z K 5335 an **Rudolf Mosse, Zürich.**

### Tüchtiger Steinmetztechniker

(Vorarlberger), 38 Jahre, ledig, mit langjähriger Praxis und entsprechender Schulbildung, gleichbefähigt zur Ausführung aller im techn. Bureau vorkommenden Arbeiten, wie zur selbständigen Leitung einer Steinmetzwerkstätte, **sucht bis 15. Sept. a. c. passende Stelle.** Auf Wunsch persönliche Vorstellung. Zeugnisse zu Diensten. Gefl. Offerten unter Z N 5338 an **Rudolf Mosse, Zürich.**

### Zu verkaufen:

In verkehrsreicher Lage der Ostschweiz ist eine **maschinell best eingerichtete Parketterie** mit allem Zubehör, Dampfmaschine, Holzbearbeitungsmaschinen u. Werkzeuge nebst Warenvorräten unter sehr günstigen Bedingungen **sofort** zu verkaufen. Das Etablissement eignet sich auch für jeden andern mechanischen Betrieb der Holzbranche.

Offerten sub Chiffre E 3714 Z an **Haasenstein & Vogler, Zürich.**

Ein junger

### Ingenieur

(Eisenbahnbau), der das eidgen. Polytechnikum in Zürich absolviert hat und auch einige Zeit praktisch thätig war, **sucht Stelle.**

Mitteilungen vermittelt sub Chiffre Z T 4894 die Annoncen-Expedition **Rudolf Mosse, Zürich.**

### Ingénieur,

parlant franç., allem., ital., 7 ans de pratique, **cherche place.** Réf. de premier ordre.

Offres sous Yc 6733 X à **Haasenstein & Vogler, Genève.**

**Gesucht:** Ein tüchtiger

### Geometer

für die Terrainaufnahmen zum Bau einer Nebenbahn.

Offerten sub Z B 451 befördert **Rudolf Mosse, Basel.**

### Flotter Architekturzeichner,

bewandert in allen Stilen, tüchtig im Entwurf und Detail, **sucht sofort** oder später Stellung.

Gefl. Anfragen an **E. Grossmann, Architekt, Ravensburg (Wttbg.).**

**Gesucht:**

ein erfahrener **Maschinen-Ingenieur** in eine Fabrik der Textilbranche.

Offerten mit Salär-Ansprüchen sub Chiffre Z A 5351 an die Annoncen-Expedition

**Rudolf Mosse, Zürich.**

Annoncen-Expedition

### Rudolf Mosse.

Alleinige Inseratenannahme für die Schweiz. Bauzeitung.

### Dichtungsringe,

Patent Krüger bezw. Dr. Grafenberger mit Metalleinlage und Asbest oder Hanfgeflecht, für alle vorkommenden Flanschen, Mannlochdeckel, Cylinder u. Schieberkastendeckel etc., die höchsten Spannungen aushalt., liefern **J. Walther & Cie., Zürich I.**

### Schwarz u. farbig glasierte

Ziegel und Backsteine, **Falzziegel, Biberschwänze,** Diverse Formate, für Kirchen, Villen etc. **Specialität von**

**Passavant-Iselin & Cie., Basel.**

Architekt

**F. W. Adams**  
Atelier für Perspektiven  
Halle, Saale.

### Asphalt-Parkett

**Eichene** und **Pitchpine-Riemen** in Asphalt gelegt.

Zuverlässigste Garantie gegen Bodenfeuchtigkeit u. Schwamm, sowie gegen Luftzutritt von unten.

Ermöglichen die Erstellung von Parkettböden auch in nicht unterkellerten und feuchten Lokalen, über Durchfahrten etc.

Erstellen unter Garantie **E. Baumberger & Koch** Steinringweg 45, **Basel.**

### Pärli & Brunschwyler in Biel

erstellen unter Garantie

**Warmwasser- und Dampf-Heizungen**

für Wohnhäuser, Villen, Schulhäuser etc.

**Wasserleitungen — Kanalisationen — Abort-Anlagen und Bade-Einrichtungen**

nach den neuesten Anforderungen der Gesundheitstechnik.

### KERN & Cie.

mathematisch-mechanisches Institut

**AARAU.**

Gegründet 1819.

Anfertigung sämtlicher Instrumente für Topographie, Geodäsie und Astronomie.

**Prima Schweizer Präcisions-Reisszeuge**

für Ingenieure und Architekten.

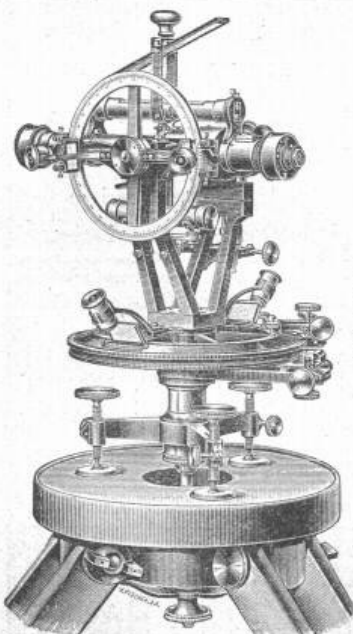
18 höchste Auszeichnungen nationaler

Minderwertige Nachahmungen instrumente und deren Verkauf lassen uns, sämtliche Zirkel gesetzlich geschützten Fabrikgenau auf diese Neuerung zu

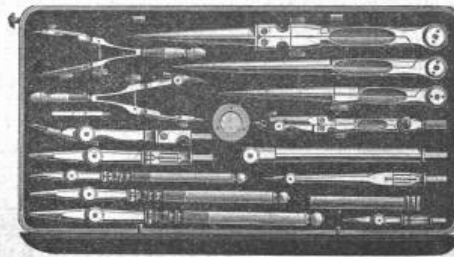


und internationaler Ausstellungen.

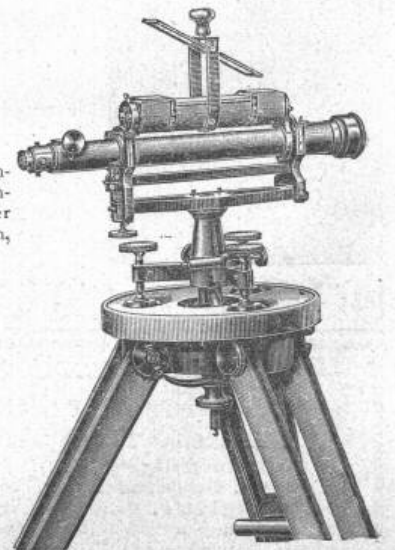
unserer mathematischen Instrumente unter unserm Namen veran- und Ziehfedern mit unserer Marke zu stempeln. Wir bitten, achten.



Stets neueste Konstruktionen.



Kataloge gratis und franko.



# Kalk- und Cementfabriken Beckenried Akt.-Ges. in Beckenried

Direktor: A. Steinbrunner, Rietterstrasse 48 Zürich-Enge.

**Grösste Leistungsfähigkeit in 1<sup>a</sup> Hydraulischem Schwerekalk- und Cementkalk (dunkelgrau)**

mit Garantie prompter Lieferung.

**Fabriken in: Beckenried (Vierwaldstätter-See).**

Unsere Produkte werden auf höchste Festigkeit und Volumenbeständigkeit garantiert.

Sämtliche Korrespondenzen sind nach Zürich II an Direktor Steinbrunner zu adressieren.

Telegrammadresse: **Beckenriedkalk Zürich.**

Telephon Nr. 590.

Als rationellsten Fabrikboden empfehlen  
**fugenlosen Euböolithguss**  
auf Betonunterlage.

Emil Sequin, Rüti.

Felix Beran, Zürich.

## Kalk- und Cement-Fabrik

von

**K. Hürlimann in Brunnen (Schwyz)**

empfehlen ihren **Cement-Kalk**, sowie ihren **Portland-Cement** in anerkannt prima Qualität mit Garantie für höchste Bindekraft und Volumenbeständigkeit im Wasser wie an der Luft. Schöne graue Farbe, feine Mahlung. Zeugnisse der Materialprüfungsanstalt am eidg. Polytechnikum stehen jederzeit zur Verfügung.

**Geleiseverbindung mit der Gotthardbahn.**

Durchschnittliche Festigkeiten für Normenmörtel 1:3 — pro 1899.

A. Zugfestigkeit.

1) Kalk:

nach 7 Tagen:	3,90 kg per cm <sup>2</sup>
» 28 »	7,90 kg » cm <sup>2</sup>
» 84 »	13,65 kg » cm <sup>2</sup>

2) Portland-Cement:

nach 7 Tagen:	18,4 kg per cm <sup>2</sup>
» 28 »	23,2 kg » cm <sup>2</sup>
» 84 »	29,35 kg » cm <sup>2</sup>

B. Druckfestigkeit.

1) Kalk:

nach 7 Tagen:	... kg per cm <sup>2</sup>
» 28 »	52,2 kg » cm <sup>2</sup>
» 84 »	... kg » cm <sup>2</sup>

2) Portland-Cement:

nach 7 Tagen:	214,3 kg per cm <sup>2</sup>
» 28 »	255,0 kg » cm <sup>2</sup>
» 84 »	... kg » cm <sup>2</sup>

## Für Backsteinfabriken und Ziegeleien.

### Neuer Formstein für Massivdecken.

Schweizer Patent. Uebertrifft das bisher Bekannte. Aeusserst tragfähig, billig und einfach in der Ausführung. Wegen Patentankauf oder Lizenzabgabe sich zu richten sub Chiffre Z Z 5325 an die **Annoncen-Expedition Rudolf Mosse in Zürich.**

### Telegraphenstangen und Leitungsmaste

aus vorzüglichen, geraden Hölzern d. Schwarzwaldes u. der bayerischen Forsten gewonnen, imprägniert nach den Bedingungen der Reichspostverwaltung.

### Eisenbahnschwellen

jeder Holzart, beliebiger Dimensionen, getränkt oder ungetränkt, günstig gelagert für Bahn- und Wasserbeförderung, empfehlen

**Gebr. Himmelsbach, vorm. J. Himmelsbach, Oberweier, in Freiburg i. B., Holzhandlung und Holz-Imprägnier-Anstalten.**

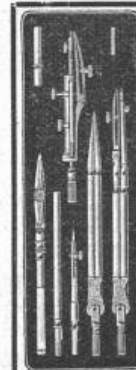
### Bei Rheinfelden, B.

im Industriegebiet an frequenter Landstrasse ist ein gut angelegter

## Kalksteinbruch

zu **verkaufen** oder zu **verpachten**. — Der Stein eignet sich vorzüglich zum Brennen von festem **Weisskalk** nach den Untersuchungen bedeutender Fachautoritäten.

Das Bauterrain an der Landstrasse genügt für Erstellung von 3 Wohnhäusern. Gemeindeumlagen sind geringe. Einem **erfahrenen Kalkbrenner** und **Steinbrecher** bietet dieses selten günstige Angebot Gelegenheit zur Gründung eines unbedingt rentablen Geschäftes, da genügender Absatz zweifellos ist und Konkurrenz, hauptsächlich für Kalklieferung, nicht besteht. — Offerten sind erbeten sub Chiffre Z P 4990 an die Annoncen-Expedition **Rudolf Mosse, Zürich.**



### Präzisions-Reisszeuge.

Rundsystem.

Patent. Ellipsographen, Schraffierapparate etc.

**Clemens Riefler,**

Fabrik math. Instrumente.

Nesselwang u. München (Bayern).

Gegründet 1841.

Vielfach prämiert.

Illustrierte Preislisten gratis.

### Drahtseile

der Atlas Drahtseilwerke von **Fred. W. Scott** in Reddish b. Manchester, zum Betriebe von Drahtseilbahnen, Hängebahnen, Personen- und Waren-Aufzügen etc. liefern

**J. Walther & Cie., Zürich I.**

**Brücken- und Eisenhochbau**  
Ingenieur-Bureau  
**Gustav Griot, Zürich V.**

# Heinrich Blank, Maschinenfabrik, Uster. Cementstein-Pressen für Hand- und Kraft-Betrieb

mit automatisch wirkender Ausstossvorrichtung.  
Solideste, bewährteste Konstruktion, kleinster Kraftverbrauch  
und unübertroffene Leistung.

Stets Maschinen im Betrieb.

Beste Referenzen.

Niederdruckdampf- und Warmwasserheizungen, Etagenheizungen, Oefen und Kochherde, Bäder.

Seidengasse 5,

## Centralheizungen

erstellen in solidester Ausführung

Haupt, Ammann & Roeder, Zürich,

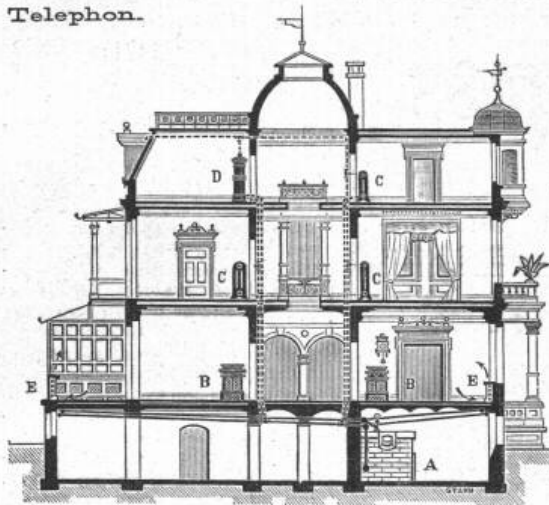
Abdampfheizungen, Trockenanlagen, Conditior-Backöfen, Wascheinrichtungen, Pferdestallungen.

Steinstrasse 64.

## Stehle & Gutknecht

Basler Centralheizungsfabrik  
Elisabethenstrasse 41.

Telephon.



### Warmwasser-Heizungsanlagen

für Wohnhäuser, Villen, Schulen und Heilanstalten, sowie auch für bereits bewohnte Bauten.

### Niederdruck-Dampfheizungen

für Hôtels und Restaurationslokale, Geschäftshäuser und Kirchen.

### Dampf- und Abdampfheizungen

für Fabrik- und Büroräume mit vorhandener Dampfkessel- und Maschinen-Anlage.

### Trocken-Anlagen

für alle gewerblichen Zwecke.

### Komplete Badhaus-Einrichtungen.

Referenzen zu Diensten.

### Junger Techniker,

vom Technikum Winterthur, sucht angemessene Beschäftigung bei Tiefbauunternehmung für Monate August und September, event. bis nächste Ostern. Gefl. Offerten sub B 2724 Lz an Haasenstein & Vogler, Luzern.

**Rauchlose**, für fast alle Kessel-Konstruktionen geeignete

### Automat-Heizvorrichtung

liefern in allen passenden Grössen, unter Garantie vollster Wärmeausnutzung der abgehenden Fuchsgase bei Ersparung des Kaminbaues, event. in Verbindung mit Trockenanlagen

### Cummer Trockner

Ges. m. b.H.  
Hamburg-U.

**Patent-Bureau**  
J. Amund Ing. Limburg Zürich  
Billig - Prompt - Beste Referenzen.

## Bopp & Reuther, Maschinenfabrik, Mannheim.

### Ausführung von Tiefbohrungen, Rohrbrunnen-Anlagen

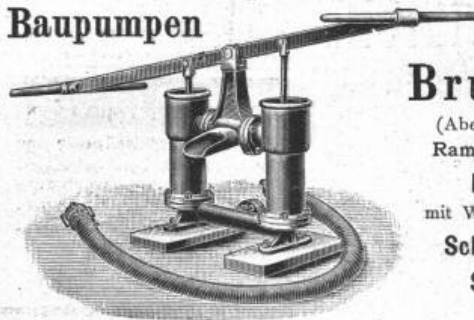
zur Beschaffung grosser Wassermengen für Wasserwerke und industr. Zwecke, nach bewährtem System.

Prima Referenzen. — Ueber 1550 Brunnen ausgeführt. — Prima Referenzen.

### Centrifugalpumpen

mit Ringschmierung, für reines und unreines Wasser.

### Baupumpen



### Schlag-

### Brunnen

(Abessinierbrunnen)  
Rammzeuge hiezu.

Dreiböcke  
mit Windevorrichtung.

Schachtdeckel.

Steigeisen  
etc.

In jeder Grösse vorrätig.

## PEYER, FAVARGER & C<sup>IE</sup>

NEUCHÂTEL (Schweiz)

Nachtwächter-Kontrolluhren. Registrierapparate u. Zeigerwerke für Wasserstandsniveaus von Trink- und Motorwasser-Reservoirs.

Registrierapparate u. Zeigerwerke für die Geschwindigkeiten fixer und fahrender Maschinen.

Registrierapparate für allerlei industrielle Zwecke.

Kataloge.

Kostenvoranschläge.

## Kesselschmiede Richtersweil.

**Dampfkessel** Jeden Systems und jeder Grösse, wovon stets einige in Vorrat und in Arbeit.

**Apparate** für Kessel-Speisewasser-Reinigung.

**Reservoirs** für Wasser, Oel, Spiritus u. s. w.

**Apparate** für Druckereien, Färbereien, Seifensiedereien, Brauereien und übrige technische Gewerbe.

**Genietete Blechträger** Bau- u. Brückenkonstruktionen.

**Turbinenröhren** für jeden Druck, von 250 bis 2000 m/m Lichtweite und darüber.

Referenzen über ausgef. grösste Anlagen stehen zur Verfügung.

Kürzeste Lieferfristen.

**Rollbahnschienen und Schwellen**  
aus der Burbacherhütte

werden in verschiedenen Profilen nebst dem dazu gehörenden

**Kleineisenzeug**

geliefert von

**Kägi & Co., Winterthur.**

**Technikum** für Maschinen- & Elektrotechniker.  
Hildburghausen für Baugewerk & Bahnmeister etc.

Nachhilfscourse. Progr. durch d. Herzogl. Direktor.