

Objektyp: **Advertising**

Zeitschrift: **Schweizerische Bauzeitung**

Band (Jahr): **35/36 (1900)**

Heft 6

PDF erstellt am: **21.07.2024**

### **Nutzungsbedingungen**

Die ETH-Bibliothek ist Anbieterin der digitalisierten Zeitschriften. Sie besitzt keine Urheberrechte an den Inhalten der Zeitschriften. Die Rechte liegen in der Regel bei den Herausgebern. Die auf der Plattform e-periodica veröffentlichten Dokumente stehen für nicht-kommerzielle Zwecke in Lehre und Forschung sowie für die private Nutzung frei zur Verfügung. Einzelne Dateien oder Ausdrucke aus diesem Angebot können zusammen mit diesen Nutzungsbedingungen und den korrekten Herkunftsbezeichnungen weitergegeben werden. Das Veröffentlichen von Bildern in Print- und Online-Publikationen ist nur mit vorheriger Genehmigung der Rechteinhaber erlaubt. Die systematische Speicherung von Teilen des elektronischen Angebots auf anderen Servern bedarf ebenfalls des schriftlichen Einverständnisses der Rechteinhaber.

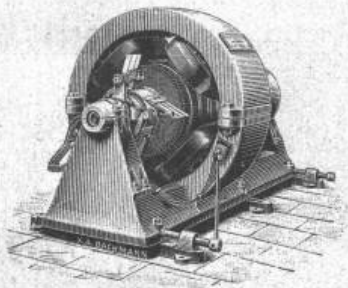
### **Haftungsausschluss**

Alle Angaben erfolgen ohne Gewähr für Vollständigkeit oder Richtigkeit. Es wird keine Haftung übernommen für Schäden durch die Verwendung von Informationen aus diesem Online-Angebot oder durch das Fehlen von Informationen. Dies gilt auch für Inhalte Dritter, die über dieses Angebot zugänglich sind.

# Maschinenfabrik Oerlikon

OERLIKON bei ZÜRICH

Telegramm-Adresse:  
Usine, Oerlikon.



Elektrische Anlagen jeden Umfanges:

Kraftübertragung. ⦿ Kraftverteilung.  
Beleuchtung. ⦿ Elektrochemie.  
Elektromechanische Anwendungen.  
Tramways. ⦿ Nebenbahnen. ⦿ Vollbahnen.

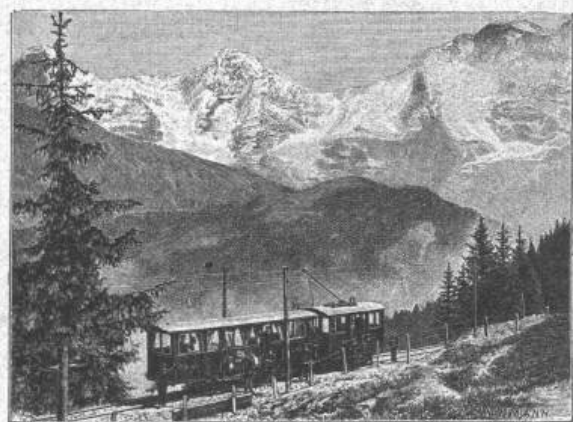
**Generatoren und Motoren**  
für Gleichstrom,  
Einphasen- und Mehrphasen-Wechselstrom.

**Transformatoren.**

Elektrische Antriebe von Arbeitsmaschinen aller Art. — Fahrbare Elektromotoren.

**Elektrisch angetriebene Arbeitsmaschinen.**  
**Specialitäten für Kessel-, Brücken- und Schiffsbau.**

Die illustrierten Kataloge Nr. 2, 3 und 5 stehen in neuer Auflage zur Verfügung.





**Ad. Schulthess, Zürich V,**  
Mühlebachtstr. 62/64, Zinkornamenten-Fabrik.

**Specialität:** Ausführung architektonischer kunstgewerblicher Ornamente in Zink und Kupfer etc. etc. nach Musteralbum eingesandten Zeichnungen und nach Modellen, wie: Mansardenfenster, Dach- und Thurmspitzen, Konsolen, Gesimse, Wasserspeier, Bekrönungen, Ballustraden, Firstkämme, Garnituren und Figuren etc. etc. Illustrierte Muster-Album u. Preis-Courant gratis und franko!

Neues bewährtes Verfahren zur Verklüftung der Zinkarbeiten.  
 Grosse Auswahl und Musterlager von Blech-Schindeln verschiedenster Grösse und Dessin. Specialität: Kuppel- und Thurmeindeckungen mit Falzhaken befestigt; Patent Nr. 11727. Beste Specialrichtungen zur Fabrication von Schindeln, Schuppenblechen und gerippten Dachplatten.  
 Prospekte gratis. — Uebernahme ständlicher Spenglerarbeiten.  
 Anfertigung von erhabenen Zinkbuchstaben.

**Jucker - Wegmann,**

Papierhandlung z. Hecht,  
Schifflande 22, Zürich.

Grosses Lager  
von

Pauspapieren, Pausleinen  
und Zeichenpapier,  
Rollen und Bogen,  
in nur vorzüglichen Qualitäten  
Holzementpapier, Dach-  
pappen, Bodenbelag und  
Teppich-Unterlag-Papiere.

**Stammholz,**

Fichten und Tannen von sehr  
schöner Qualität haben stets in allen  
Klassen vorrätig und empfehlen

**Wehrle & Beer,**

Holzhandlung,  
Thiengen b. Waldshut (Baden).

**Dichtungsringe,**

Patent Krüger bzw. Dr. Grafenberger mit  
Metalleinlage und Asbest oder  
Hanfgeflecht, für alle vorkom-  
menden Flanschen, Mannloch-  
deckel, Cylinder u. Schieber-  
kastendeckel etc., die höchsten  
Spannungen aushalt., liefern  
J. Walther & Cie., Zürich I.

**Porzellan-Email-Farbe (Pef) Marken JR & Acc**

Garantiert bleifrei!

Seit Jahren vorzüglich bewährt in Krankenhäusern, Bädern, Schlachthäusern, elektr. Anlagen etc.

Säurefest!

**Bessemer-Farbe (Marke Ambos)**

vollkommen rost- und wettersicherer Eisenanstrich.

**Rosenzweig & Baumann, Königl. Hoflief., Kassel.**

**ERZGIESSERei KARLSRUHE  
PETERS & BECK.**

SPEZIALITÄT  
GRAB-BRONZEN.

Karlsruhe i.B. Post Grünwinkel

**GRAB- & BAU-DEKORATIONEN**  
in echtem Bronzeguss.  
Figuren, Geländer, Inschrifttafeln, Palmen,  
Urnen, Rosetten, Kamineinsätze  
nach eigenen & eingesandten Entwürfen & Modellen.  
Kataloge und Kostenvoranschläge gratis.

**Kündig, Wunderli & Cie,**  
Specialfabrik für Ventilatoren jeder Art,  
Uster  
bauen  
**Schrauben-  
Ventilatoren**  
für  
sämtliche industrielle  
Etablissements.  
**Exhaustoren**  
etc. etc.  
Prima Referenzen  
— über ganze Anlagen —

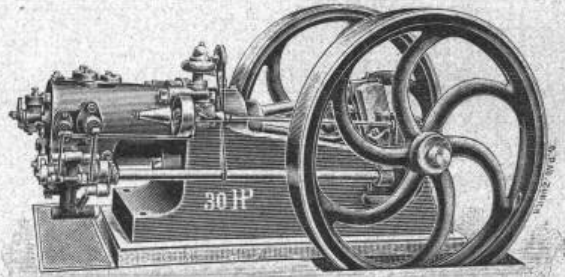


Hydraulische u. elektrische  
**Aufzüge,**  
sowie  
**Wäschereianlagen**  
liefert als **Specialität**  
unter Garantie  
die Maschinenfabrik  
von  
**ROBERT SCHINDLER**  
in Luzern.  
Prima Referenzen.  
Waschmaschine in 9 Staaten patentiert.



**W. Fitzner, Laurahütte,**  
Oberschlesien.  
Bleeschweisserei, Kesselschmiede und meehan. Werkstätten.  
Specialität:  
**Geschweisste Röhren für alle Zwecke**  
in jeder transportablen Länge und jedem Durchmesser, sowie  
für den höchsten Druck samt dazu gehörigen Krümmern und  
Façonstücken aller Art.  
**Geschweisste Gaskessel, Windkessel und sonstige  
Behälter, konische Rohrmasten für Strassen-  
bahnen und Beleuchtungszwecke.**  
Projekte, Preislisten und Kostenanschläge gratis.

**Trog-Closets mit automatischer Spülung**  
für **Schulen, Kasernen, Verwaltungen, Bahnhöfe.**  
«Das System hat sich auch hier (Schulhaus Klängenstrasse, Zürich) vortrefflich bewährt. Dasselbe verdient auch von dem Gesichtspunkt aus den Vorzug, dass es keine Reparaturen verursacht, wie dies bei den sog. Zugsvorrichtungen der Fall ist, und die Spülung geschieht in sicherer Weise, das fatale «Vergessen», den Zug in Bewegung zu setzen, spielt hier keine Rolle. (gez.) A. Geiser, Stadtbaumeister». (Bauztg. 28. April 1900.)  
**Oel-Pissoirs.** „Saprol“ für Oel-Pissoirs und Desinfektion von Aborten. Closets und Toiletten-Einrichtungen aller Art für Hotels, Spitäler etc. Porzellan-Badwannen.  
**Passavant-Iselin & Cie., Basel.**



**Stirnemann & Weissenbach, Zürich**  
empfehlen  
**Crossley's Gasmotoren „Otto“**  
von 1/2-600 HP., neuerdings verbessert und für geringsten Gasverbrauch (bezw. Anthracitverbrauch mit Generatorgas) garantiert.  
**38 000 Crossley-Motoren sind in Betrieb,**  
wovon zahlreiche mit zusammen 750 HP. in Zürich.  
**Generatorgas- (Kraftgas-) Apparate**  
neuester Konstruktion.  
**Petrol- und Benzinmotoren.**  
**Lokomobilen**  
von 3-250 HP. von unerreicht geringem Kohlenverbrauch.  
**Elektromotoren.**  
**Elektrische Beleuchtungsanlagen**  
jeder Art und Ausdehnung.

**Drahtseile für Bogenlampen.**

**Mech. Draht- und Hanfseil-Fabrik  
Oechslin zum Mandelbaum  
Schaffhausen.**

— **Drahtseile** —  
für Transmissionen, Bahnen, Aufzüge etc. aus bestem, verzinktem und unverzinktem Tiegelgussstahldraht.  
**Feinste Drahtschnüre**  
aus feinsten Qualität verzinktem Stahl- und Eisendraht.  
**Hanftransmissionsseile**  
aus prima bad. Schleisshanf, Manillahanf und Baumwolle.  
**Hanfseile für Krane u. Aufzüge**  
mit garantiert höchster Zugfestigkeit.  
— **Schiffseile** —  
getheert und ungetheert.  
— **Baumwollseile** —  
für Selfaktoren, Laufkrane etc.  
**Verdichtungsseile für Gas- und Wasserleitungen.**  
**Draht- & Hanfseilfett. — Fackeln.**

Lager in sämtlichen Seilerwaren.  
Tüchtige Monteur stehen stets zu Diensten.  
Verzinkte Drahtseile für Verankerungen.

# Ateliers de constructions mécaniques de VEVEY

Giesserei, Maschinenfabrik und Kesselschmiede empfehlen sich zur Ausführung  
sämtlicher

## Eisenkonstruktions-Arbeiten

Brücken, Dachstühle, Genietete Träger  
Bedachungen und Schuppen in Wellblech

Aussichtstürme, Gittertürme für Telephon- und Telegraphenleitungen

Drehscheiben für Hand und mechanischen Antrieb

Dampfkessel, Rohrleitungen, Reservoirs

Kostenvoranschläge und Pläne auf Wunsch.

### Gutehoffnungshütte

Aktienverein für Bergbau und Hüttenbetrieb  
in **Oberhausen** (Rhld.)

fertigt in ihren mit den neuesten und vollkommensten  
Einrichtungen ausgerüsteten Werkstätten als **Besonderheit**

**Achsen und Radreifen** aus bestem **Siemens-Martinstahl**  
für Lokomotiven, Tender und Wagen aller Art,

**Radgerippe** (Speichenräder)

aus bestem **Schweisseisen** für Wagen aller Art,  
fertige **Radsätze** für Wagen aller Art,

sowohl für **Voll-**,

als auch für **Neben- und Klein-Bahnen.**

Vertreter für die Schweiz: **Gebr. Stebler, Zürich.**



Rollbahnschienen und Schwellen  
aus der **Burbacherhütte**



werden in verschiedenen Profilen nebst dem dazu gehörenden

**Kleineisenzeug**

geliefert von



**Kägi & Co., Winterthur.**

### Stahlwerk Aktien-Gesellschaft „Charlottenhütte“ Niederschelden a. d. Sieg.

fertigt in seinen modernen mit nur erstklassigen Werkzeugmaschinen und  
Einrichtungen ausgestatteten Werkstätten als **Besonderheit:**

**Achsen, Radreifen** für Lokomotiven, Tender und Waggonen aller Art,  
**fertige Radsätze** für Voll-, Klein- und Nebenbahnen,  
ferner **Schmiedestücke** bis zu den grössten, roh, vorgearbeitet  
und fertigbearbeitet.

**Stahlforguss**, vornehmlich schwere Stücke, aus la. Siemens-Martin-  
und Tiegelstahl in allen Bearbeitungsstadien.

**Rohblöcke** und **Rohbrammen** jeder Grösse und Qualität.  
**Nickel- und Chromstahl.**

Vertreter für die Schweiz: **J. Walther & Cie., Zürich.**

**Arthur Koppel, Zürich I, Poststr. Nr. 5.**

Transportanlagen für Fabriken und alle Industrien,  
Wagenbau.

Elektrische Schmalspurbahnen.

Gleise und Wagen für Bauunternehmer.

Patent-Rollenachslager, 50 % Zugkraft ersparend.

Man verlange Anstellungen und Kataloge.

### KIRCHNER & Co., Leipzig-Sellerhausen.

Grösste Specialfabrik von  
**Sägewerkmaschinen**

und  
**Holzbearbeitungsmaschinen**

Ueber 60 000 Maschinen geliefert,  
62 höchste Auszeichnungen.

Filiale: **ZÜRICH, Bahnhofstrasse 89,**

- TELEPHON 3888 -



Hydraulische, Beste Referenzen.  
Elektrische,  
Transmission-  
und Hand-

# AUFZÜGE

jeder Art erstellt.

# ALB. WISMER

Maschinen-Fabrik  
Industriequartier  
ZÜRICH



**Scellos**  
**beste heute existierende**  
**Lederriemen.**  
*Garantie für 4jährige Eichen-*  
*Gruben-Gerbung.*



Ueber 65 000 Stück  
 bereits verkauft.

**Johns Schornstein- und Ventilations-Aufsatz.**

Verhindert d. Rauchen d. Oefen,  
 Beseitigt Abortdunst,  
 Erhöht den Schornsteinzug,  
 Dauernd gute Wirkung und  
 Zehnjährige Garantie werden  
 laut Prospekt gewährleistet.

Lieferung ab Lager-Basel verzollt.  
 Illustrierte Prospekte gratis und franko.

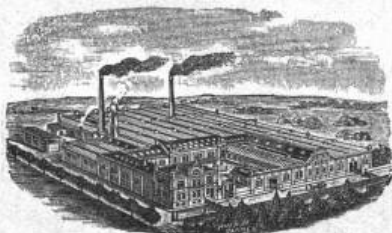
**J. A. John, Erfurt 5.**

**R. & E. Huber, Pfäffikon (Kanton Zürich)**

Leitungs-Draht und Kabel für Kraftübertragungen,  
 Beleuchtungen, Sonnerien, elektr. Apparate etc.

**Gummi- und Guttapercha-Waren-Fabrik.**

Mechanische Draht- und Hanfseilerei.



Versand ab Lager.

**Gebr. Wenner, Schwelm i. Wstf.**



stellen ihren Katalog 2  
 über **Schrauben** aller  
 Art, **Muttern**, **Nieten**  
 und **Unterlegscheiben**  
 (Spezialität: keilför-  
 mige **Unterlegschei-  
 ben** für Verbindungen  
 von **I- und L-Trägern**)  
 Interessenten kosten-  
 los zur Verfügung!  
**Billigste Preise.**



**Felten & Guilleaume Carlswerk**

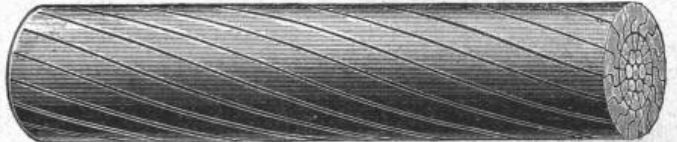
Aktien-Gesellschaft Mülheim am Rhein.

Eisen-, Stahl-, Kupfer- und Bronze-Drahtfabrik, Drahtseilerei,  
 Drahtwarenfabrik, Verzinkerei, Kupferwerk.

Fabrik von Telegraphen-, Telefon- und Lichtkabeln aller Art,  
 Dynamodraht und Installationsleitungen.

Fabrikations-Specialitäten:

**Drahtseile verschlossener Konstruktion**



für Luftbahnaufseile, Trajekt- und Brückenseile, Bergbahenseile.  
**Stahldrahtarmierte Bleirohre**  
 für Wasserleitungen etc.

bilden einen aus-  
 gezeichneten  
 Ersatz für guss-  
 eiserne Rohre  
 oder einfache  
 Bleirohre  
 überall da,  
 wo in Folge  
 von örtlichen  
 Schwierigkeiten  
 die Verwendung  
 der letztern  
 ausgeschlossen



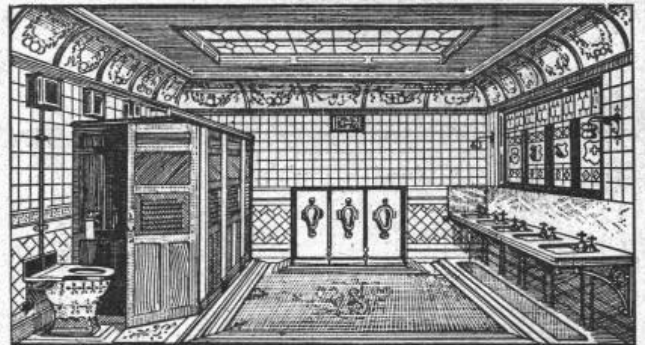
erscheint, im  
 besonderen,  
 wenn es sich  
 darum handelt,  
 gegen inneren  
 und äusseren  
 Druck wider-  
 standsfähige  
 Rohrleitungen  
 durch Flüsse,  
 Kanäle, Seen,  
 Gebirge, Tunnels  
 etc. zu verlegen.

Vertreter für die Schweiz: **Kägi & Cie., Winterthur**

Eigene Patente im In- und Auslande für:

**Fäkalien-Klär-Anlagen.** Vollständige Zersetzung  
 von Abgängen aus Closets etc. in eine wasserhelle Flüssigkeit garan-  
 tiert. Anschluss daher direkt an die Kanalisation, fliessenden Ge-  
 wässer etc.

**Autom. Central-Closets** (Einzel- und Massensystem),  
 Speziell geeignet für Schulen, Kasernen, Fabriken, Krankenhäuser,  
 Irrenanstalten.



**Lehmann & Neumeyer, Schützengasse 19, Zürich.**

Specialgeschäft für Erstellung gesundheitstechn. Anlagen. Closets-, Pissoir-  
 und Badeeinrichtungen für alle Zwecke. Bidets, Toiletten- und Wasch-  
 einrichtungen. Warmwasseranlagen. — Alles nach eigenen, amerik. und  
 engl. Systemen. — Eigene Konstruktionsbureaux. —  
 Erstklassige Referenzen und Zeugnisse.

Grosse permanente Ausstellung mit in Funktion befindlichen Apparaten.

**Zu verkaufen:**

In verkehrsreicher Lage der Ost-  
 schweiz ist eine maschinell best ein-  
 gerichtete **Parketterie**  
 mit allem Zubehör, Dampfmaschine,  
 Holzbearbeitungsmaschinen u. Werk-  
 zeuge nebst Warenvorräten unter  
 sehr günstigen Bedingungen sofort  
 zu verkaufen. Das Etablissement eigen-  
 net sich auch für jeden andern mecha-  
 nischen Betrieb der Holzbranche.  
 Offerten sub Chiffre E 3714 Z an  
**Haasenstein & Vogler, Zürich.**



**"SALUBRA"  
TAPETEN**

DIE SCHÖNSTE  
GESUNDESTE  
& SOLIDESTE  
WAND  
BEKLEIDUNG

MEDAILLE  
DRESDEN 1899  
BERLIN 1899

**SALUBRA  
TAPETENFABRIK  
BASEL**

IN  
BASEL & GRENZACH  
(SCHWEIZ) (G.-H.-BADEN)

# Pärli & Brunschwyler in Biel

erstellen unter Garantie  
**Warmwasser- und Dampf-Heizungen**  
für Wohnhäuser, Villen, Schulhäuser etc.  
**Wasserleitungen — Kanalisationen**  
**Abort-Anlagen und Bade-Einrichtungen**  
nach den neuesten Anforderungen der Gesundheitstechnik.

Die vornehmste  
u. dekorativste  
Bekleidung  
für Wände  
u. Plafond  
wird erzielt  
durch  
die

**Linochrusta**  
(Patent-Relief-Tapete)

Massives, hohes Relief; ab-  
solut waschbar; reist und  
schwindet nicht; lässt sich be-  
liebig in Ölfarben bemalen.  
Bestes Ersatz für Holztäfel  
und billiger.  
Muster und Kataloge prompt franko.

**J. Bleuler, Tapetenlager,**  
Zürich  
38 Bahnhofstrasse 38.

# Rud. Preiswerk & Esser, Basel

Eisenbau-Werkstatt u. Kunstschmiede

empfehlen sich zur Ausführung von

**Eisenarbeiten aller Art**

wie:

**Veranden, Balkone,  
Pavillons, Garteneinfas-  
sungen u. Thore, Treppen,  
Fenster, Oblichte,  
Gewächshäuser, Stallein-  
richtungen, Heizkörper-  
verkleidungen etc.**

**Kunstschmiede - Arbeiten  
aller Art.**



**R. WOLF**

Magdeburg-Zuckau.

Bedeutendste Locomobilfabrik  
Deutschlands.

**Locomobilen**

mit ausziehbar. Röhrenkesseln,  
von 4 bis 200 Pferdekraft,  
sparsamste  
Betriebsmaschinen

für Industrie und Landwirtschaft.

Dampfmaschinen, ausziehbare Röhren-Dampfkessel,  
Centrifugalpumpen, Dreschmaschinen bester Systeme.

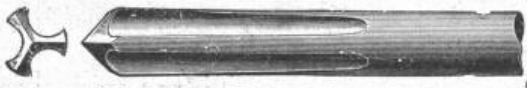
Vertreter: Hermann Wenzel, Ingenieur,  
Zürich I, Börsenstrasse 10.

# Neue Dreikant-Gesteinsbohrer

für Ziegel und Bruchstein.

Ueberraschend grosse Arbeitsleistung.

**Jul. Boeddinghaus, Düsseldorf.**



Schweizer. Patent Nr. 17480.

Konstruktionen

aus

**Beton mit Eiseneinlagen**

nach Hennebique und andern Systemen erstellen

**Locher & Cie, Zürich.**

Gesellschaft der L. v. Roll'schen Eisenwerke

**Fabrik feuerfester Produkte**

in MÜNSTER (Kt. Bern.)

FEUERFESTE STEINE jeder Form und Grösse.

CHAMOTTESTEINE in verschiedenen Qualitäten bis zu den höchsten Anforderungen

STEINE für CUPOLÖFEN nach Maassangaben, erprobt in unsern eigenen Giessereien.

CHAMOTTEMÖRTEL. \* \* \* \* \*

*günstig wochen*  
**Werbauen will** schütze das Gebäude gegen  
aufsteigend. Luftfeuchtigkeit  
einfach u. billig durch Ander-  
nach's bewährte schmiegame  
Asphalt-Isolirplatten. Muster u. Prospekt mit zahlreichen Anerkennungschriften  
postfrei und umsonst. **A. W. Andernach** in Beuel am Rhein.

## Architekt,

gewandt im Entwerfen von Fassaden, fände interessante Beschäftigung für circa 2 Monate. Gefl. Offerten unter Chiffre Z L 5336 an die Annoncen-Expedition Rudolf Mosse, Zürich.

## Architekt,

erste Kraft, mit glänzender Praxis, flotter Zeichner, viel gereist, zuletzt für Pariser Ausstellung gearbeitet, sucht entsprechenden Posten.

Gefl. Offerten unter N T 1320 an Haasenstein & Vogler, Zürich.

## Ingénieur,

parlant franç., allem., ital., 7 ans de pratique, **cherche place.** Réf. de premier ordre.

Offres sous Yc 6733 X à Haasenstein & Vogler, Genève.

Für

## Baugeschäfte.

Solider, gewissenhafter Mann, der mehrere Jahre grössere mechanische Schreinerei betrieben, sucht Stelle, am liebsten in einem Baugeschäft. (Militärfrei).

Offerten sub Chiffre Z W 4222 an Rudolf Mosse, Zürich.

**Gesucht:** Ein tüchtiger

## Geometer

für die Terrainaufnahmen zum Bau einer Nebenbahn.

Offerten sub Z B 451 befördert Rudolf Mosse, Basel.

## Zu verkaufen:

Eine gebrauchte, vorzüglich erhaltene, normalspurige, zweiachsige

## Tenderlokomotive

von circa 17½ Tonnen Leergewicht und 23 Tonnen Dienstgewicht.

Offerten sub Chiffre Z A 5226 an die Annoncen-Expedition Rudolf Mosse, Zürich.

**Gesucht:**

ein erfahrener **Maschinen-Ingenieur** in eine Fabrik der Textilbranche.

Offerten mit Salär-Ansprüchen sub Chiffre Z A 5351 an die Annoncen-Expedition

Rudolf Mosse, Zürich.

## Schwarz u. farbig glasierte

Ziegel und Backsteine, Falzziegel, Biberschwänze, Diverse Formate, für Kirchen, Villen etc. Specialität von

Passavant-Iselin & Cie., Basel.

## Stelle-Gesuch.

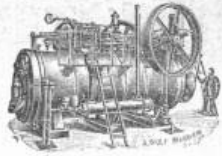
Ein junger selbständiger Bauzeichner wünscht auf 1. Oktober in Stellung zu treten.

Offerten unter Chiffre Z T 5519 an Rudolf Mosse, Zürich.

Wer will **Patent-Artikel?**

## Giesserei-Konstrukteur

offert **Musterpläne** gratis. Wer will Einrichtg. billig kaufen? Adr.: „Universal“ postl. Köln a. Rh.



## Maschinenfabrik Badenia

vorm. Wm. Platz Söhne, A.-G., Weinheim (Baden), empfehlen unter Garantie für vorzüglichste Leistung und geringsten Kohlenverbrauch **Lokomobilen** bis 300 Pferdekraft. Kataloge und Referenzen zu Diensten.

Tüchtiger

## Konstrukteur,

diplomiert am eidgen. Polytechnikum, z. Zt. stellvertr. Oberingenieur in grösserer Masch.-Fabr. Deutschlands, mit guter Bureau- u. Betriebspraxis im Dampfmasch.-, Pumpen-, Kessel-, Apparaten- und allg. Maschinenbau, gewandt im Indiciere und im Verkehr mit der Kundschaft, wünscht sich auf 1. Okt. passend zu verändern. Gute Zeugnisse und Referenzen.

Gefl. Offerten sub Chiffre Z Y 5499 an Rudolf Mosse, Zürich.

Junger

## Geometer

mit 2 Jahren Praxis, Absolvent des Technikums Winterthur, sucht Stelle bei Konkordatsgeometer oder Ingenieur. Offert. sub Chiffre Z B 5452 an Rudolf Mosse, Zürich.

Ein junger diplomierter

## Bautechniker

mit prakt. Kenntnis sucht Stelle. Offerten unter Chiffre Z Y 5524 an Rudolf Mosse, Zürich.

Ein strebsamer

## Maschinentechner

mit 2 Jahren Fachmittelschulbildung und 9 Jahren Werkstattpraxis sucht passende **Anfangsstellung** auf einem technischen Bureau.

Gefl. Offerten sub Chiffre Z H 5408 an Rudolf Mosse, Zürich.

## Lizenzen

auf das **Schweiz. Patent Woodcock** No. 14750 für

## Rollenlager

werden hierdurch angeboten.

E. Imer-Schneider, Ingénieur Conseil, Genf.

8 Bd. James Fazy 8.

## Werkmeister,

junger, solider Techniker, 25 Jahre alt, erfahren im allgem. Fabrikbetriebe, sucht zu Anfang Oktober a. c. Anstellung in einer Fabrik als Betriebstechniker, Werkmeister für Masch.- und Elektrotechnik, oder zur Hälfte des Ingenieurs.

Gefl. Offerten sub Chiffre Z D 5504 an Rudolf Mosse, Zürich.



## Junger Techniker,

vom Technikum Winterthur, sucht angemessene Beschäftigung bei Tiefbauunternehmung für Monate August und September, event. bis nächste Ostern. Gefl. Offerten sub B 2724 Lz an Haasenstein & Vogler, Luzern.

## Werkmeister gesucht.

Zur selbständigen Leitung einer Wasserversorgungsanlage mit Kanalisation, sowie zur Beaufsichtigung im Bau- und Strassenwesen wird von einer Gemeindeverwaltung ein **Werkmeister** mit entsprechenden theoretischen und praktischen technischen Kenntnissen für dauernde Stellung zu engagieren gesucht.

Bewerber müssen auch einfache geometrische Arbeiten besorgen und bezügliche Pläne und Projekte ausarbeiten und ausführen können.

Besoldung je nach Leistungen und Uebereinkunft.

Anmeldungen mit Zeugnissen unter Chiffre O F 501 an

Orellfüssli-Annoncen Zürich.

## Bauführer,

theoretisch und praktisch gebildet, Deutschschweizer des Franz. u. Italienischen mächtig, mit prima Referenzen sucht passendes Engagement als Bauführer oder Leiter von Privatbauten. Gefl. Offerten sub Chiffre Z Z 5500 an Rudolf Mosse, Zürich.

## Architekt.

**Gesucht** für das Bureau des Kantonsbauamtes in St. Gallen ein junger **Architekt** mit akademischer Bildung und Praxis zu baldigem Eintritt.

Offerten mit Angabe des Studienganges und der Gehaltsansprüche an Kantonsbaumeister Ehrensperger, St. Gallen.

## Gesucht:

Junger, sprachkundiger **Maschinentechner**, Absolvent des Technikums Winterthur, sucht an Hand guter Zeugnisse Stellung.

Offerten sind erbeten unter Chiffre D c 3809 Z an

Haasenstein & Vogler, Zürich.

## Elektrotechniker,

23 Jahre, Schweizer, z. Zt. in ungekündeter Stellung als Betriebstechn. grösserer Drehstromanlage, sucht sich zu verändern. Event. Projekturbureau od. Installationen.

Gefl. Offerten sub Chiff. Z X 5523 an Rudolf Mosse, Zürich.

## Drahtseile

der Atlas Drahtseilwerke von Fred. W. Scott in Reddih b. Manchester, zum Betriebe von Drahtseilbahnen, Hängebahnen, Personen- und Waren-Aufzügen etc. liefern

J. Walther & Cie., Zürich I.

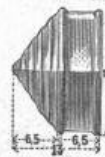
## Röhren

Nahtlose u. Patentgeschweisste, als Siederöhren für Lokomotiv-, Lokomobil- und Schiffskessel — Bördelröhren für Kühlanlagen und Brauereien, — Schlangentröhren etc. der Witkowitz Röhren-Walzwerke liefern

J. Walther & Cie., Zürich I.

## Falconnier's Patent-Glas-Bausteine

aus geblasenem Glase. Vorzügliches zweckmässiges Baumaterial für



Gewächshäuser, Veranden, Lichtöffnungen, Operationssäle, Zwischenwände, gewerbliche Anlagen.

Zufolge ihrer starken Isolierfähigkeit

speziell geeignet für Kühlhäuser, Eiskeller, Speisekeller, Abfüllkeller, Brauereikeller.

**Stallfenster** Schalldichte (Telephon) Gesprächskästen

Grösste Widerstandsfähigkeit gegen Feuerwirkung.

Prospekte und Preislisten durch

E. Baumberger & Koch, Basel Baumaterialienhandlung

Vertreter für die Nord-, Ost- und Centralschweiz.

Ein Ingenieur, im **Drahtseilbahnbau** (Luftbahnen) durchaus erfahren, sucht

## leitende Stellung.

Beste Referenzen. Anfragen unter F 2171 bef. Haasenstein & Vogler A. G., Strassburg i. E.

## Hatt & Cie., Zürich,

Unterer Mühlesteg 2, Telephon 4146,

empfehlen ihre

## Lichtpausanstalt

für **Heliographie**

und für



(Blitzlichtpausverfahren).

Stets frisch am Lager:

Heliographie-Papiere und Pauspapiere.

Bitte Preiscurant zu verlangen.

**Rauchlose**, für fast alle **Kessel**-Konstruktionen geeignete

## Automat-Heizvorrichtung

liefern in allen passenden Grössen, unter Garantie vollster Wärmeausnutzung der abgehenden Fuchsgase bei Ersparung des Kaminbaues, event. in Verbindung mit Trockenanlagen

## Cummer Trockner

Ges. m. b.H.

Hamburg-U.