

Zeitschrift: Schweizerische Bauzeitung
Herausgeber: Verlags-AG der akademischen technischen Vereine
Band: 35/36 (1900)
Heft: 7

Werbung

Nutzungsbedingungen

Die ETH-Bibliothek ist die Anbieterin der digitalisierten Zeitschriften. Sie besitzt keine Urheberrechte an den Zeitschriften und ist nicht verantwortlich für deren Inhalte. Die Rechte liegen in der Regel bei den Herausgebern beziehungsweise den externen Rechteinhabern. [Siehe Rechtliche Hinweise.](#)

Conditions d'utilisation

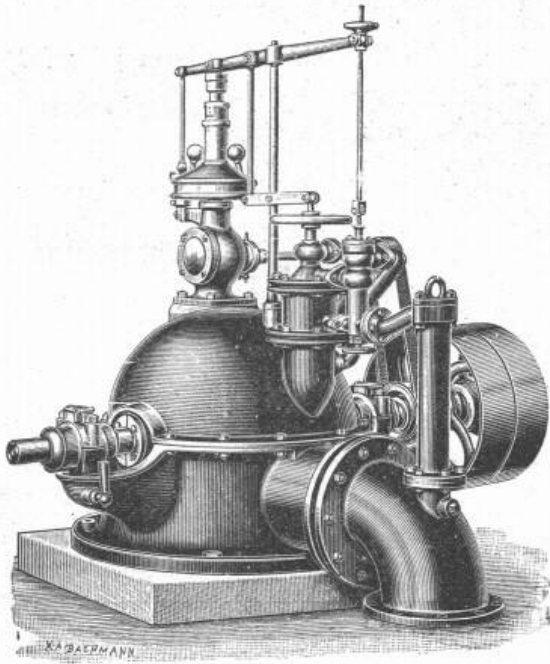
L'ETH Library est le fournisseur des revues numérisées. Elle ne détient aucun droit d'auteur sur les revues et n'est pas responsable de leur contenu. En règle générale, les droits sont détenus par les éditeurs ou les détenteurs de droits externes. [Voir Informations légales.](#)

Terms of use

The ETH Library is the provider of the digitised journals. It does not own any copyrights to the journals and is not responsible for their content. The rights usually lie with the publishers or the external rights holders. [See Legal notice.](#)

Download PDF: 06.02.2025

ETH-Bibliothek Zürich, E-Periodica, <https://www.e-periodica.ch>



Ateliers de constructions mécaniques
 Vormals: **Vevey.** Gegründet 1830.
 B. Roy & Co.

Turbinen aller Systeme,
Präcisions-Regulatoren,
Pumpen **Motoren**
Luftkompressoren
Hebezeuge **Transmissionen.**

Tadellose Arbeit. — Zahlreiche Referenzen.
 Pläne und Kostenvoranschläge auf Verlangen.

Bopp & Reuther, Maschinenfabrik, Mannheim.

Ausführung von Tiefbohrungen,

Rohrbrunnen-Anlagen

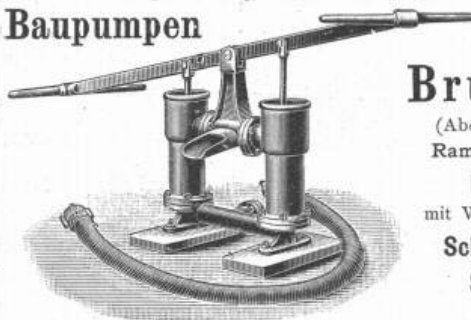
zur Beschaffung grosser Wassermengen für Wasserwerke und industr. Zwecke, nach bewährtem System.

Prima Referenzen. — Ueber 1550 Brunnen ausgeführt. — Prima Referenzen.

Centrifugalpumpen

mit Ringschmierung, für reines und unreines Wasser.

Baupumpen



Schlag-

Brunnen

(Abessinierbrunnen)
 Rammzeuge hiezu.

Dreiböcke
 mit Windevorrichtung.

Schachtdeckel.

Steigeisen
 etc.

In jeder Grösse vorrätig.

Gutehoffnungshütte

Aktienverein für Bergbau und Hüttenbetrieb
 in **Oberhausen (Rhld.)**

fertigt in ihren mit den neuesten und vollkommensten
 Einrichtungen ausgerüsteten Werkstätten als **Besonderheit**

Achsen und Radreifen aus bestem **Siemens-Martinstahl**
 für Lokomotiven, Tender und Wagen aller Art,

Radgerippe (Speichenräder)

aus bestem **Schweisseisen** für **Wagen** aller Art,
fertige Radsätze für **Wagen** aller Art,

sowohl für **Voll-**,

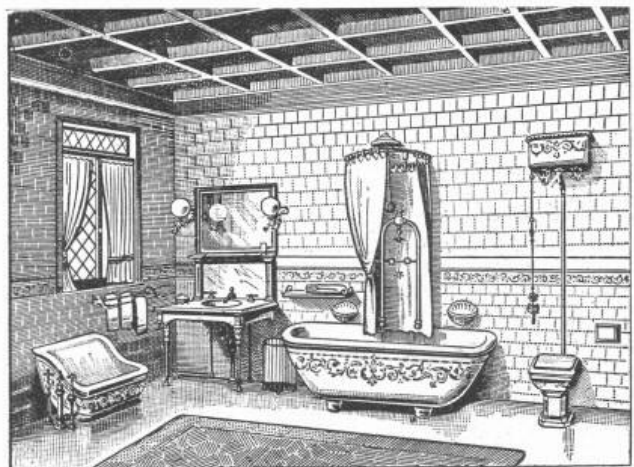
als auch für **Neben- und Klein-Bahnen.**

Vertreter für die Schweiz: **Gebr. Stebler, Zürich.**

Eigene Patente im In- und Auslande für:

Fäkalien-Klär-Anlagen. Vollständige Zersetzung
 von Abgängen aus Closets etc. in eine wasserhelle Flüssigkeit garan-
 tiert. Anschluss daher direkt an die Kanalisation, fliessenden Ge-
 wässer etc.

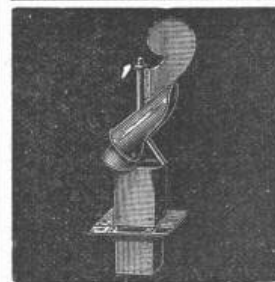
Autom. Central-Closets (Einzel- und Massensystem).
 Speciell geeignet für Schulen, Kasernen, Fabriken, Krankenhäuser,
 Irrenanstalten.



Lehmann & Neumeyer, Schützengasse 19, Zürich.

Specialgeschäft für Erstellung gesundheitstechn. Anlagen. Closets-, Pissoir-
 und Badeeinrichtungen für alle Zwecke. Bidets, Toiletten- und Wasch-
 einrichtungen. Warmwasseranlagen. — Alles nach eigenen, amerik. und
 engl. Systemen. — Eigene Konstruktionsbureaux. —
 Erstklassige Referenzen und Zeugnisse.

Grosse permanente Ausstellung mit in Funktion befindlichen Apparaten.



Ueber 65000 Stück
 bereits verkauft.

**Johns Schornstein- und
 Ventilations-Aufsatz.**

Verhindert d. Rauchen d. Oefen,
 Beseitigt Abortdunst,
 Erhöht den Schornsteinzug,
 Dauernd gute Wirkung und
 Zehnjährige Garantie werden
 laut Prospekt gewährleistet.

Lieferung ab Lager Basel verzollt.

Illustrierte Prospekte gratis und franko.

J. A. John, Erfurt 5.

Für Architekten, Baumeister und Konstrukteure.

Grosses, gut assortiertes Lager in



I-Eisen in den deutschen Normalprofilen

8, 10, 12, 13, 14, 15, 16, 18, 20, 22, 24, 26, 28, 30, 32, 34, 36, 38, 40 in Längen bis 14 Meter.

Monatliche Lagerlisten.

Julius Schoch & Cie.,
Schwarzhorn Zürich.

Luftgas! * Luftgas!

Gebrüder Burger, Emmishofen (Thurg.)
Spezialgeschäft für Beleuchtungswesen.

Luftgas. - Acetylen. - Elektrisches Licht.

Generalvertretung der Amberger Gasmaschinenfabrik.
Prachtvolles, weisses, ruhiges Licht.

Das erzeugte Gas ist nicht explodierbar, hat keine giftigen Stoffe, vollständig russ- und dunstfrei. Der Motor kann in jedem kleinen Raume untergebracht werden, bedarf keiner Wartung, einfachste Bedienung, Vorkenntnisse in keiner Weise nötig.

Preise im Verhältnis zu andern Lichtquellen:

16 Kerzen elektrisches Glühlicht pro Stunde	4,87 Cts.
16 » Acetylen » »	3,00 »
16 » Petroleum » »	2,25 »
16 » Amberger Luftgas » »	0,81 »

mithin kostet die 60kerzige Luftgas-Glühlichtflamme pro Stunde 3 Cts.

Prima Zeugnisse von Staatsstellen, Behörden, Fabriken, Hotels, Privaten, sowie Prospekte und Zeichnungen gerne zur Verfügung.

N. B. Beste und billigste Bezugsquelle von Ia Qualität Glühkörpern.

Konstruktionen

aus

Beton mit Eiseneinlagen

nach Hennebique und andern Systemen erstellen

Locher & Cie., Zürich.

Keim'sche Mineralfarben

Wetterfest! Grosse Leuchtkraft und Brillanz!
Matter Ton! Waschbar!

Abt.: Keim'sche Mineral- A. Künstlerfarben. Abt.: Keim'sche Mineral- B. Dekorationsfarben. Abt.: Keim'sche Mineral- C. Anstreichfarben.

Gebrauchsanweisungen, Auskünfte für Abt. A, B oder C auf Wunsch zu Diensten.

Fabrik Keim'scher Farben
der Steingewerkschaft Offenstetten-München.

Heinrich Lanz, Mannheim.

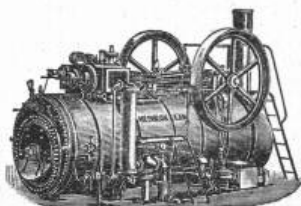
Ueber 3500 Arbeiter.

Lokomobilen bis 300 PS

beste und sparsamste Betriebskraft.

Verkauft:

1896:	646	Lokomobilen
1897:	845	»
1898:	1263	»
1899:	1449	»



Gleicher Absatz von keiner anderen Fabrik Deutschlands erreicht!

Kündig Wunderli & Cie.

Specialfabrik für Ventilatoren jeder Art

Uster

bauen

Ventilatoren

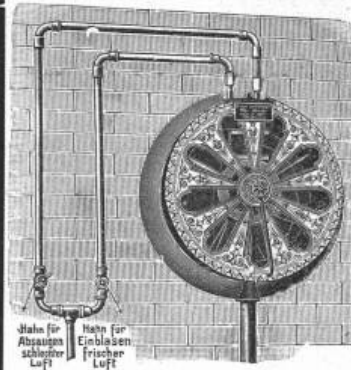
mit

Wasserdruck

für

Restaurants, Hôtels, Schulhäuser, Säle, Privatwohnungen, Keller, Küchen, Stallungen etc.

Solide Konstruktion.
Geräuschloser Gang.
Kein Blechprodukt.



Mahn für Abzugen schwebender Luft

Mahn für Einblasen frischer Luft

Kesselschmiede Richtersweil.

Dampfkessel jeden Systems und jeder Grösse, wovon stets einige in Vorrat und in Arbeit.

Apparate für Kessel-Speisewasser-Reinigung.

Reservoirs für Wasser, Oel, Spiritus u. s. w.

Apparate für Druckereien, Färbereien, Seifensiedereien, Brauereien und übrige technische Gewerbe.

Genietete Blechträger Bau- u. Brückenkonstruktionen.

Turbinenröhren für jeden Druck, von 250 bis 2000 m/m Lichtweite und darüber.

Referenzen über ausgef. grösste Anlagen stehen zur Verfügung.

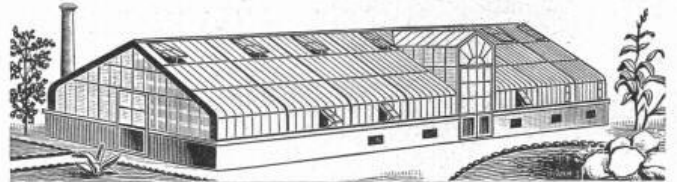
Kürzeste Lieferfristen.

Vohland & Bär

--- Basel ---

Gegründet 1859.

Ia. Referenzen.



in Pitsch-Pine Gewächshäuser in Eisen

sowie alle andern Eisenkonstruktionen wie Treppen, Fenster, Oblichter, Vordächer, Veranden etc. etc.

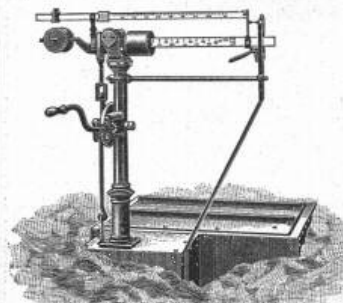
Rolladen-Fabrik.

Specielle Abteilung für Kunstschlosserei.
Pläne und Kostenvoranschläge gratis.

J. Ammann & Wild

Waagenfabrik
Ermatingen und St. Gallen.

Waagen in allen
Konstruktionen,
von 1 Kg. bis 50,000 Kg.
Tragkraft.



Lieferanten für Eidg. Post und Zoll, Direktion der Eidg. Bauten, Eidg. Konstr.-Werkstätte N. O. B., V. S. B., Rhät. B.,

Gaswerke Zürich, St. Gallen, Bern, Basel, Luzern, Konstanz u. s. w.



**"SALUBRA"
TAPETEN**

DIE SCHÖNSTE
GESUNDESTE
& SOLIDESTE
WAND
BEKLEIDUNG

MEDAILLE
DRESDE N 1899
BERLIN 1899

**SALUBRA
TAPETEN FABRIK
BASEL**
IN
BASEL & GRENZACH
(SCHWEIZ) (G.-H.-BADEN)



**MOESLE & C.
ZÜRICH.**

H. FISCHER, X.A. ZCH.

Dampfkessel-Armaturen

Automat-Dampfpumpen
beste Kesselspeisepumpen
der Gegenwart

Brauereipumpen
Schachtpumpen
Seller Restarting
Injektor
Wasserstands-
Apparate

Jenkins-Ventile.

CERETTI & TANFANI * MAILAND
(60, Foro Bonaparte)

Luftbahnen



Luftbahnen

Höchst gelegene Bahn in der Welt (3000 m ü. M.).

Einfache Arbeit und einfacher Betrieb
unter umfassender Garantie für Solidität u. Leistungsfähigkeit.
Katalog auf Wunsch.

KESSELFABRIK

Wasserröhrenkessel patentierter, unübertroffener Kon-
struktion und Ausführung, bis
300 m² Heizfläche und 20 Atm. Betriebsdruck.

Cornwallkessel verschiedener Konstruktion in jeder
Grösse.

Kessel u. Blecharbeiten jeder Art für chem. Fabriken,
Färbereien, Bierbrauereien,
Salinen, Papierfabriken, z. B. Turbinenleitungen,
Reservoirs etc. etc.

Die Fabrik ist mit den **modernsten Einrichtungen**
versehen und kann bei erster Qualität Ware zu günstigen Preisen
und im Dringlichkeitsfalle sehr rasch liefern.

Die Fabrik lieferte an **staatliche Behörden** und
erste Weltfirmen.

Man verlange Offerten, Referenzen, Ingenieurbesuch.

GUILLEAUME-WERKE

G. m. b. H. in **Neustadt a./Haardt.**

KIRCHNER & Co.,
Leipzig-Sellerhausen.

Grösste Specialfabrik von
Sägewerkmaschinen
und
Holzbearbeitungsmaschinen

Ueber 60 000 Maschinen geliefert,
62 höchste Auszeichnungen.

Filiale: **ZÜRICH, Bahnhofstrasse 89,**
- TELEPHON 3866 -



Fabriken Landquart
(Schweiz)

empfehlen als Specialität
Holzbearbeitungsmaschinen
jeder Art, neuester Konstruktion,
besonders kräftig gebaut und in sorg-
fältigster Ausführung.

Courante Maschinen
stets auf Lager und im Betriebe zu sehen.
Illustrierte Preislisten stehen gerne zu Diensten.



Werkmeister,

junger, solider Techniker, 25 Jahre alt, erfahren im allgem. Fabrikbetriebe, sucht zu Anfang Oktober a. c. Anstellung in einer Fabrik als Betriebs-techniker, Werkmeister für Masch.- und Elektrotechnik, oder zur Hülfe des Ingenieurs.

Gefl. Offerten sub Chiffre ZD 5504 an **Rudolf Mosse, Zürich.**

Junger

Geometer

mit 2 Jahren Praxis, Absolvent des Technikums Winterthur, sucht Stelle bei Konkordatsgeometer oder Ingenieur. Offert. sub Chiffre ZB 5452 an **Rudolf Mosse, Zürich.**

Für

Baugeschäfte.

Solider, gewissenhafter Mann, der mehrere Jahre grössere mechanische Schreinerei betrieben, sucht Stelle, am liebsten in einem Baugeschäft. (Militärfrei).

Offerten sub Chiffre ZW 4222 an **Rudolf Mosse, Zürich.**

Elektrotechniker,

23 Jahre, Schweizer, z. Zt. in ungekündeter Stellung als Betriebstechn. grösserer Drehstromanlage, sucht sich zu verändern. Event. Projekturbureau od. Installationen.

Gefl. Offerten sub Chiff. ZX 5523 an **Rudolf Mosse, Zürich.**

Bauführer,

theoretisch und praktisch gebildet, Deutschschweizer des Franz. u. Italienischen mächtig, mit prima Referenzen sucht passendes Engagement als Bauführer oder Leiter von Privatbauten. Gefl. Offerten sub Chiffre ZZ 5500 an **Rudolf Mosse, Zürich.**

Schwarz u. farbig glasierte

Ziegel und Backsteine, Falzziegel, Biberschwänze, Diverse Formate, für Kirchen, Villen etc. Specialität von **Passavant-Iselin & Cie., Basel.**

Soeben ist eingetroffen:

Academy Architecture

and Architectural Review

1900 I vol. XVII

von Alex. Koch, Architekt.

Fr. 5, gebunden Fr. 6.

Cesar Schmidt, Buchhandlung, Fraumünsterstrasse 14, Zürich.

Eisenbahn-

Oberbau-Materialien. Schienen und Schwellen für Haupt- und Nebenbahnen; — Rillenschienen für Tramways u. Elektrische Bahnen; Stahlrohr-Maste, liefern

J. Walther & Cie., Zürich I.

Werkmeister gesucht.

Zur selbständigen Leitung einer Wasserversorgungsanlage mit Kanalisation, sowie zur Beaufsichtigung im Bau- und Strassenwesen wird von einer Gemeindeverwaltung ein **Werkmeister** mit entsprechenden theoretischen und praktischen technischen Kenntnissen für dauernde Stellung zu engagieren gesucht.

Bewerber müssen auch einfache geometrische Arbeiten besorgen und bezügliche Pläne und Projekte ausarbeiten und ausführen können.

Besoldung je nach Leistungen und Uebereinkunft.

Anmeldungen mit Zeugnissen unter Chiffre O F 501 an

Orellfüssli-Annoncen Zürich.

Ein Ingenieur, im **Drahtseilbahnbau** (Luftbahnen) durchaus erfahren, sucht

leitende Stellung.

Beste Referenzen. Anfragen unter F 2171 bef. Haasenstein & Vogler A. G., Strassburg i. E.

Ingénieur,

parlant franç., allem., ital., 7 ans de pratique, **cherche place.** Réf. de premier ordre.

Offres sous Yc 6733 X à **Haasenstein & Vogler, Genève.**

Junger Techniker,

vom Technikum Winterthur, sucht angemessene Beschäftigung bei Tiefbauunternehmung für Monate August und September, event. bis nächste Ostern. Gefl. Offerten sub B 2724 Lz an **Haasenstein & Vogler, Luzern.**

Lizenzen

auf das Schweiz. Patent Woodcock No. 14750 für

Rollenlager

werden hierdurch angeboten.

E. Imer-Schneider, Ingénieur Conseil, Genf,

8 Bd, James Fazy 8.

Ingénieur,

parlant franç., allem., italien, 7 ans de pratique, **cherche place.** Références de premier ordre.

Offres sous chiffres Sc 7125 X à **Haasenstein & Vogler, Genève.**

Bauführer

mit mehrjähriger Bau- und Bureau-praxis sucht auf 15. September Stelle in der französischen Schweiz, um sich in der Sprache ausbilden zu können. Gefl. Offerten unter Chiffre Z N 5588 an

Rudolf Mosse, Zürich.

Eine grössere Brückenbauanstalt der Schweiz sucht zum möglichst baldigen Eintritt einen jüngern, tüchtigen

Techniker

auf Eisenkonstruktionen, der mit der Ausführung von Werkstattzeichnungen, Materialauszügen etc. vollständig vertraut ist und zuverlässig arbeitet.

Offerten mit Lebensgang, Zeugnissen und Gehaltsansprüchen zu richten sub Chiffre ZJ 5684 an die Annoncen-Expedition

Rudolf Mosse, Zürich.

Tüchtiger Steinmetz-Techniker

(Vorarlberger), 38 Jahre, ledig, mit langjähriger Praxis und entsprechender Schulbildung, gleich befähigt zur Ausführung aller im techn. Bureau vorkommenden Arbeiten, wie zur selbständigen Leitung einer Steinmetzwerkstätte, sucht bis 15. Sept. a. c. passende Stelle. Auf Wunsch persönliche Vorstellung. Zeugnisse zu Diensten. Gefl. Offerten unter Z N 5338 an **Rudolf Mosse, Zürich.**

Techniker gesucht.

Jüngerer, technisch gebild. Mann, womöglich mit etwas Praxis, der Lust zum Reisen hat und Sprachkenntnisse besitzt, wird von einer Mühlenbaufirma zur Ausbildung als Reise- und Betriebsingenieur zu engagieren gesucht.

Offerten sub Chiffre ZS 5568 an die Annoncen-Expedition

Rudolf Mosse, Zürich.

Holzbearbeitungsmaschinen.

Ein sprachkundiger Fachmann sucht Engagement als

Reisender

in eine Maschinenfabrik für Holzbearbeitungsmaschinen.

Offerten unter Z A 5595 an **Rudolf Mosse in Lausanne.**

Junger, tüchtiger

Bautechniker,

Absolvent des Techn. Winterthur, mit mehrjähriger Bureau-praxis, sucht sofort Stelle auf Architektur- oder Baubureau in Zürich oder auswärts. Zeugnisse zu Diensten.

Offerten unter Chiffre ZS 5668 an **Rudolf Mosse, Zürich.**

Brücken- und Eisenhochbau
Ingenieur-Bureau
Gustav Griot, Zürich V.

PEYER, FAVARGER & C^{IE} NEUCHÂTEL (Schweiz)

Specialität: Elektrische Uhrenetze

behufs einheitlicher Zeitangabe für

Fabriken, Bahnhöfe, Verwaltungsgebäude, Spitäler, Schulhäuser etc.

Diese Uhren können mit Glockensignalen verbunden werden und geben automatisch den Beginn und Schluss der Arbeit an, oder sonstige periodische Ereignisse über Tag oder bei Nacht.

Illustrierte Kataloge. Detaillierte Kostenvoranschläge. Erfahrene Monteure.

Zu verkaufen.

Circa 30 Stück **profilirte Balkonplatten:** 2,30 × 1,30 × 0,15 m¹ und eine grössere Partie **glatte** und **profilierter Treppenstufen in Granit**, sauber gearbeitet, von einer suspendierten Baute her, billig abzugeben.

Gefl. Offerten unter Chiffre ZH 5508 an die Annoncen-Expedition **Rudolf Mosse, Zürich.**

Technikum für **Maschinen- & Elektrotechniker,**
Hildburghausen für **Baugewerk & Bahnmeister etc.**
Nachhilfseurse. Progr. durch d. Herzogl. Direktor.

Werbauen will
schütze das Gebäude gegen aufsteigend. Erdfeuchtigkeit einfach u. billig durch Andernach's bewährte schmiegsame Asphalt-Isolirplatten. Muster u. Prospekt mit zahlreichen Anerkennungs-schreiben postfrei und umsonst. A. W. Andernach in Buehl am Rhein.

Kalk- und Cementfabriken Beckenried Akt.-Ges. in Beckenried

Direktor: A. Steinbrunner, Rieterstrasse 48 Zürich-Enge.

Grösste Leistungsfähigkeit in 1^a Hydraulischem Schwerkalk- und Cementkalk (dunkelgrau)
mit Garantie prompter Lieferung.

Fabriken in: Beckenried (Vierwaldstätter-See).

Unsere Produkte werden auf höchste Festigkeit und Volumenbeständigkeit garantiert.

Sämtliche Korrespondenzen sind nach Zürich II an Direktor Steinbrunner zu adressieren.

Telegrammadresse: **Beckenriedkalk Zürich.**

Telephon Nr. 590.

Personen-
Waren-
Akten-
Speisen-

Aufzüge

für elektr., Riemen- oder Druckwasser-Betrieb

liefert als Specialität

unter Garantie für tadellose Funktion

E. Binkert-Siegwart, Ingenieur, Basel.

Telegraphenstangen und Leitungsmaste

aus vorzüglichen, geraden Hölzern d. Schwarzwaldes u. der bayerischen Forsten gewonnen, imprägniert nach den Bedingungen der Reichspostverwaltung.

Eisenbahnschwellen

jeder Holzart, beliebiger Dimensionen, getränkt oder ungetränkt, günstig gelagert für Bahn- und Wasserbeförderung, empfehlen

Gebr. Himmelsbach, vorm. J. Himmelsbach, Oberweier, in Freiburg i. B., Holzhandlung und Holz-Imprägnier-Anstalten.



Falconnier's Patent

Glas-Bausteine

aus geblasenem Glase.



Zweckmässiges Baumaterial zu

— Glas-Gewölben. —

für Perrou-Hallen, Höfe, Wartehallen, Restaurationslokale, Lagerschuppen, gewerbliche Anlagen, Gewächshäuser, Wintergärten etc.

Fenster

in Werkstätten, Stallungen, Treppenhäusern, Lokomotiv-Remisen, gegen nachbarliche Grundstücke etc.

Glas-Abschlusswände,

sowie Zwischenwände für Veranden, Terrassen, Restaurationen, Bureaux, Arbeitslokale etc.

Ihrer starken Isolierfähigkeit wegen speziell geeignet für

Kühlhäuser, Eis-, Speise-, Abfüll- und Brauereikeller, schalldichte Telephon-(Gespräch)-Kästen.

Grösste Widerstandsfähigkeit gegen Feuereinwirkung.

Prospekte und Preislisten durch

E. BAUMBERGER & KOCH, BASEL.

Telegramme: Asphalt Basel

Vertreter für die deutsche Schweiz.

Telephon No. 2977.

Schweizerisches Polytechnikum.

An der Ingenieurschule des Eidgen. Polytechnikums ist auf Beginn des Wintersemesters 1900/1901 die Stelle eines

Assistenten

für den Unterricht in Wasserbau und Foundations neu zu besetzen.

Bewerber um diese Stelle sind ersucht, ihre Anmeldung, begleitet von Zeugnissen und einem kurzen curriculum vitae bis 15. September dem Unterzeichneten einzureichen, der auf Anfrage nähere Auskunft über die zu besetzende Stelle erteilen wird.

Zürich, den 16. August 1900.

Der Präsident des schweiz. Schulrates:

H. Bleuler.

Verblend- und Formsteine
in verschiedenen Farben, Glasursteinen.

Weisse und cremefarbige Verblendsteine

für Fassaden grossartig wirkend

fertigt als Specialität die

**Gail'sche Dampfziegelei & Thonwarenfabrik
in Giessen.**

Handkieseln, Haardt, Dachziegel, Chamottesteine etc.



Electrische
Strassenbahnen
mit Gleich-
und Mehrphasenstrom.

Actiengesellschaft vormalig
Joh. Jacob Rieter & Co., Winterthur.

Complete Anlagen für
Elektrische Beleuchtung u. Kraftübertragung
Elektrische Bahnen.

Elektrischer Antrieb einzelner Arbeitsmaschinen.

Hydraulische Anlagen:
Turbinen Francis, Jonval, Girard, Pelton,
Präcisionsregulatoren, hydraulische und elektrische Bremsregulatoren.

Niederdruckdampf- und Warm-
wasserheizungen, Etagenheizungen,
Ofen und Kochherde, Bäder.

Centralheizungen

Abdampfheizungen, Trockenanlagen,
Conditor-Backöfen,
Wascheinrichtungen, Pferdestallungen.

Seidengasse 5,

erstellen in solidester Ausführung
Haupt, Ammann & Roeder, Zürich,

Steinstrasse 64.

Kalk- und Cement-Fabrik

von

K. Hürlimann in Brunnen (Schwyz)

empfiehlt ihren **Cement-Kalk**, sowie ihren **Portland-Cement** in anerkannt prima Qualität mit Garantie für höchste Bindekraft und Volumenbeständigkeit im Wasser wie an der Luft. Schöne graue Farbe, feine Mahlung. Zeugnisse der Materialprüfungsanstalt am eidg. Polytechnikum stehen jederzeit zur Verfügung.

Geleiseverbindung mit der Gotthardbahn.

Durchschnittliche Festigkeiten für Normenmörtel 1:3 — pro 1899.

A. Zugfestigkeit.

1) **Kalk:**

nach 7 Tagen: 3,90 kg per cm²
» 28 » 7,90 kg » cm²
» 84 » 13,65 kg » cm²

2) **Portland-Cement:**

nach 7 Tagen: 18,4 kg per cm²
» 28 » 23,2 kg » cm²
» 84 » 29,35 kg » cm²

B. Druckfestigkeit.

1) **Kalk:**

nach 7 Tagen: . . . kg per cm²
» 28 » 52,2 kg » cm²
» 84 » . . . kg » cm²

2) **Portland-Cement:**

nach 7 Tagen: 214,3 kg per cm²
» 28 » 255,0 kg » cm²
» 84 » . . . kg » cm²



Dichtungsringe,

Patent Krüger bzw. Dr. Grafenberger mit Metalleinlage und Asbest oder Hanfgeflecht, für alle vorkommenden Flanschen, Mannlochdeckel, Cylinder u. Schieberkastendeckel etc., die höchsten Spannungen aushalt., liefern
J. Walther & Cie., Zürich I.

Fensterfabrik Schaffhausen

Joh. Hauser's Söhne.

Anfertigung von Fenstern, von der einfachsten bis zur reichsten Ausführung.

Höchste Leistungsfähigkeit.

Billige Preise.

Telephon.

Beste Referenzen.

Telephon.

Arthur Koppel, Zürich I, Poststr. Nr. 5.

Transportanlagen für Fabriken und alle Industrien.
Wagenbau.
Elektrische Schmalspurbahnen.
Gleise und Wagen für Bauunternehmer.
Patent-Rollenachslager, 50 % Zugkraft ersparend.
Man verlange Anstellungen und Kataloge.

Pärli & Brunschwyler in Biel

erstellen unter Garantie

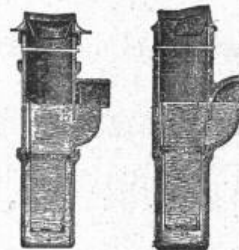
Warmwasser- und Dampf-Heizungen

für Wohnhäuser, Villen, Schulhäuser etc.

Wasserleitungen — Kanalisationen

Abort-Anlagen und Bade-Einrichtungen

nach den neuesten Anforderungen der Gesundheitstechnik.



Geiger'sche Fabrik

für Strassen- und Hans-Entwässerungsartikel G. m. b. H. **Karlsruhe** (Baden).
Konstruktionsbureau für Kanalisation.
Fabrikation und Lager sämtlicher Entwässerungsartikel.
System u. Patent Geiger, als:
Spül-, Stau- und Absperrvorrichtungen für Kanäle aller Profile und Grössen
Schachtdeckungen.
Strassen-, Hof- u. Haussinkkasten, Fettfänge, Regenrohr-Sinkkasten, Wassersteinsiphons u. s. w.
Krahn- und Schlammabfuhrwagen für Hand- u. Pferdebetrieb zum Reinigen der Sinkkasten.

Fabrikation von Eisele's Gasbadeofen für Schul-, Volks- und Mannschafts-Brausebäder.
Illustrierte Preisverzeichnisse kostenfrei.

Cementröhren-Formen
H. Kieser, Zürich.

Diplom der schweiz. Landesausstellung Zürich 1883.
Diplom I. Kl. der kantonalen Gewerbeausstellung Zürich 1894.
Silberne Medaille der schweiz. Landesausstellung Genf 1896.