

Zeitschrift: Schweizerische Bauzeitung
Herausgeber: Verlags-AG der akademischen technischen Vereine
Band: 35/36 (1900)
Heft: 8

Titelseiten

Nutzungsbedingungen

Die ETH-Bibliothek ist die Anbieterin der digitalisierten Zeitschriften. Sie besitzt keine Urheberrechte an den Zeitschriften und ist nicht verantwortlich für deren Inhalte. Die Rechte liegen in der Regel bei den Herausgebern beziehungsweise den externen Rechteinhabern. [Siehe Rechtliche Hinweise.](#)

Conditions d'utilisation

L'ETH Library est le fournisseur des revues numérisées. Elle ne détient aucun droit d'auteur sur les revues et n'est pas responsable de leur contenu. En règle générale, les droits sont détenus par les éditeurs ou les détenteurs de droits externes. [Voir Informations légales.](#)

Terms of use

The ETH Library is the provider of the digitised journals. It does not own any copyrights to the journals and is not responsible for their content. The rights usually lie with the publishers or the external rights holders. [See Legal notice.](#)

Download PDF: 06.02.2025

ETH-Bibliothek Zürich, E-Periodica, <https://www.e-periodica.ch>

Schweizerische Bauzeitung

Wochenschrift

für Bau-, Verkehrs- und Maschinentechnik

Herausgegeben
von

A. WALDNER

Dianastrasse Nr. 5, Zürich II.

Verlag des Herausgebers. — Kommissionsverlag: Ed. Rascher, Meyer & Zeller's Nachfolger in Zürich, Rathausquai 20.

Organ

des Schweizer. Ingenieur- und Architekten-Vereins und der Gesellschaft ehemaliger Studierender des eidg. Polytechnikums in Zürich.

Abonnementspreis:
Ausland... Fr. 25 per Jahr
Inland... " 20 " "

Für Vereinsmitglieder:
Ausland... Fr. 18 per Jahr
Inland... " 16 " "
sofern beim Herausgeber
abonniert wird.

Abonnements
nehmen entgegen: Heraus-
geber, Kommissionsverleger
und alle Buchhandlungen
und Postämter.

Insertionspreis:
Pro viergespaltene Petitzeile
oder deren Raum 30 Cts.
Haupttitelseite: 50 Cts.

Inserate
nimmt allein entgegen:
Die Annoncen-Expédition

von
RUDOLF MOSSE
in Zürich, Berlin, Breslau,
Dresden, Frankfurt a. M.,
Hamburg, Köln, Leipzig,
Magdeburg, München,
Nürnberg, Stuttgart, Wien,
Prag, London.

B^d XXXVI.

ZÜRICH, den 25. August 1900.

N^o 8.

Schweizerisches Polytechnikum.

An der Ingenieurschule des Eidgen. Polytechnikums ist auf Beginn des Wintersemesters 1900/1901 die Stelle eines

Assistenten

für den Unterricht in Wasserbau und Foundations neu zu besetzen.

Bewerber um diese Stelle sind ersucht, ihre Anmeldung, begleitet von Zeugnissen und einem kurzen curriculum vitae bis 15. September dem Unterzeichneten einzureichen, der auf Anfrage nähere Auskunft über die zu besetzende Stelle erteilen wird.

Zürich, den 16. August 1900.

Der Präsident des schweiz. Schulrates:
H. Bleuler.

Konkurrenz-Eröffnung.

über Kanalisationsarbeiten im Asyl St. Katharinenthal. Pläne und Beschrieb liegen bei unterfertigtem Departemente zur Einsicht. Uebernahmsofferten sind bis 2. September einzusenden.

Gleichzeitig wird für die Leitung obiger Arbeit ein in Kanalisationsarbeiten erfahrener Bauführer gesucht.

Frauenfeld, den 21. August 1900.

Für das Strassen- und Baudepartement des Kantons Thurgau:
Braun.

Tiefbauamt der Stadt Zürich.

Eisenkonstruktion — Verkauf auf Abbruch.

Die Eisenkonstruktion der alten Strassenbrücke über die Limmat bei Wipkingen mit einem Eisengewicht von ca. 55 t wird hiemit zum Verkauf auf Abbruch ausgeschrieben.

Eingabeformulare und Bedingungen können auf unserem Bureau, Flössergasse 15, Zimmer 1 b (Audienzstunden 8—12 Uhr morgens) bezogen werden.

Uebernahmsofferten sind verschlossen unter Aufschrift „Abbruch Wipkingerbrücke“ bis am 8. September abends 6 Uhr an den Bauvorstand I, Stadthaus Zürich einzusenden.
Zürich, den 20. August 1900.

Das Tiefbauamt.

Zu verkaufen:

Eine Wasserleitung von 3—4 mm Blechstärke, genietet, mit 620 mm innerem Durchmesser und circa 150 m Länge, für ca. 1,5 Atm. Betriebsdruck, gut erhalten.

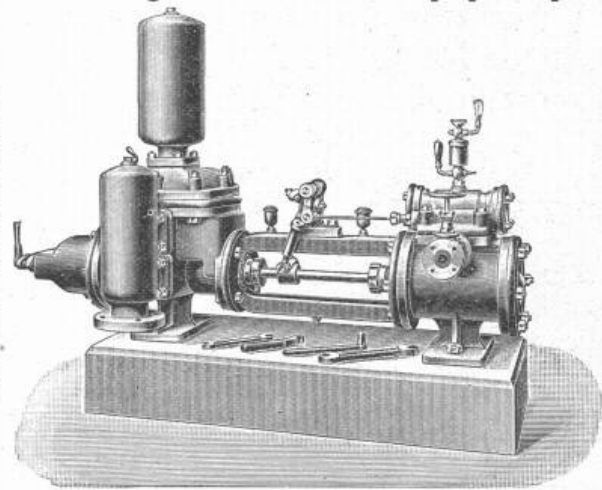
Gebrüder Sulzer Winterthur.

Baugeschäft und Ingenieurbureau

P. Simons, Bern, Spitalgasse 30.

Schwungradlose Dampfpumpen

neuester
Construction



(Patent W. Voit)

Schäffer & Budenberg Zürich-Seebach.

Maschinen- und Dampfkessel-Armaturen-Fabrik und Metallgiesserei.
— Station Oerlikon. —

**Einzig echte Mettlacher
Steinzeug-Bodenplatten, glasierte Wandplatten,
Stallklinker und Röhren,**

wetterbeständige Bauterracotta (matt und in Majolica),
**Figuren und Vasen zu Bauzwecken und für Gärten von
Villeroy & Boch in Mettlach und Merzig.**

— **Verblendsteine** —

in 7 verschiedenen Farben, glasiert und unglasiert, von
Ph. Holzmann & Cie. in Frankfurt a. M.

**Saargemünder Thonplatten, stahlhart gebrannt
von A. Brach in Kleinblittersdorf.**

**Prima Schlackenwolle
Ladenständer. Decor. Bauguss von C. Flink, Mannheim.**

Vertreter: **Eugen Jeuch in Basel.**
Naturmuster und Preiscurant zu Diensten.

Pärli & Brunschwyler in Biel

erstellen unter Garantie

Warmwasser- und Dampf-Heizungen

für Wohnhäuser, Villen, Schulhäuser etc.

Wasserleitungen — Kanalisationen

Abort-Anlagen und Bade-Einrichtungen
nach den neuesten Anforderungen der Gesundheitstechnik.