

Zeitschrift: Schweizerische Bauzeitung
Herausgeber: Verlags-AG der akademischen technischen Vereine
Band: 35/36 (1900)
Heft: 9

Werbung

Nutzungsbedingungen

Die ETH-Bibliothek ist die Anbieterin der digitalisierten Zeitschriften. Sie besitzt keine Urheberrechte an den Zeitschriften und ist nicht verantwortlich für deren Inhalte. Die Rechte liegen in der Regel bei den Herausgebern beziehungsweise den externen Rechteinhabern. [Siehe Rechtliche Hinweise.](#)

Conditions d'utilisation

L'ETH Library est le fournisseur des revues numérisées. Elle ne détient aucun droit d'auteur sur les revues et n'est pas responsable de leur contenu. En règle générale, les droits sont détenus par les éditeurs ou les détenteurs de droits externes. [Voir Informations légales.](#)

Terms of use

The ETH Library is the provider of the digitised journals. It does not own any copyrights to the journals and is not responsible for their content. The rights usually lie with the publishers or the external rights holders. [See Legal notice.](#)

Download PDF: 06.02.2025

ETH-Bibliothek Zürich, E-Periodica, <https://www.e-periodica.ch>

Schweizerische Bauzeitung

Wochenschrift

für Bau-, Verkehrs- und Maschinentechnik

Abonnementspreis:
Ausland... Fr. 25 per Jahr
Inland... " 20 " "

Für Vereinsmitglieder:
Ausland... Fr. 18 per Jahr
Inland... " 16 " "
sofern beim Herausgeber
abonniert wird.

Abonnements
nehmen entgegen: Heraus-
geber, Kommissionsverleger
und alle Buchhandlungen
und Postämter.

Herausgegeben

VON

A. WALDNER

Dianastrasse Nr. 5, Zürich 11.

Verlag des Herausgebers. — Kommissionsverlag: Ed. Rascher, Meyer & Zeller's Nachfolger in Zürich, Rathausquai 20.

Organ

Insertionspreis:
Pro viergespaltene Petitzeile
oder deren Raum 30 Cts.
Haupttitelseite: 50 Cts.

Insertate
nimmt allein entgegen:
Die Annoncen-Expedition
von
RUDOLF MOSSE
in Zürich, Berlin, Breslau,
Dresden, Frankfurt a. M.,
Hamburg, Köln, Leipzig,
Magdeburg, München,
Nürnberg, Stuttgart, Wien,
Prag, London.

des Schweizer. Ingenieur- und Architekten-Vereins und der Gesellschaft ehemaliger Studierender des eidg. Polytechnikums in Zürich.

Bd XXXVI.

ZÜRICH, den 1. September 1900.

Nº 9.

Konkurrenz-Ausschreibung.

Die Lieferung und Montierung einer

eisernen Brücke

mit Zoresbelag über das Landwasser bei **Davos-Platz** ist zu vergeben. Lichte Spannweite der Brücke 16 m, eventuell mit eisernen Unterstützungen auf je 3,50 m vom Ufer aus. Brückenbreite 5 m inkl. 2 Trottoirs von je 1 m, Tragkraft 8 Tonnen.

Den Offerten sind, nebst einer Planzeichnung, die statische Berechnung sowie die Gewichtsangaben beizulegen.

Die Kosten sind für eine Brücke von 16 m freier Spannweite, wie auch für eine solche mit den zwei genannten eisernen Unterstützungen, in Pauschalsummen anzugeben.

Profilzeichnungen können bei der Gemeindeganzlei bezogen werden und Offerten nimmt entgegen bis **15. September 1900**

Für den Gemeindevorstand Davos:
L. Fopp.

Tiefbauamt der Stadt Zürich.

Eisenkonstruktion — Verkauf auf Abbruch.

Die Eisenkonstruktion der alten **Strassenbrücke** über die **Limmat** bei **Wipkingen** mit einem Eisengewicht von ca. 55 t wird hiemit zum Verkauf auf Abbruch ausgeschrieben.

Eingabeformulare und Bedingungen können auf unserem Bureau, Flössergasse 15, Zimmer 1 b (Audienzstunden 8—12 Uhr morgens) bezogen werden.

Uebernaahmsofferten sind verschlossen unter Aufschrift „Abbruch Wipkingerbrücke“ bis am **8. September** abends 6 Uhr an den Bauvorstand I, Stadthaus Zürich einzusenden.

Zürich, den 20. August 1900.

Das Tiefbauamt.

Einzig echte Mettlacher Steinzeug-Bodenplatten, glasierte Wandplatten, Stallklinker und Röhren,

wetterbeständige Bauterracotta (matt und in Majolica), **Figuren und Vasen zu Bauzwecken** und für **Gärten** von **Villeroy & Boch** in Mettlach und Merzig.

Verblendsteine

in 7 verschiedenen Farben, glasiert und unglasiert, von **Ph. Holzmann & Cie.** in Frankfurt a. M. Saargemünder Thonplatten, stahlhart gebrannt von **A. Brach** in Kleinblittersdorf.

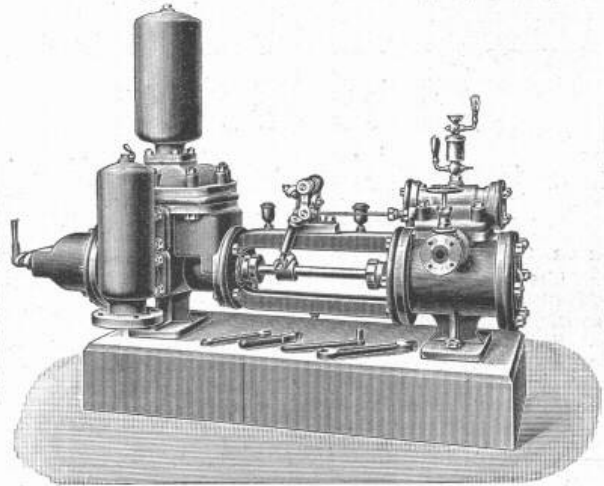
Prima Schlackenwolle
Ladenständer, Decor. Bauguss von **C. Flink, Mannheim.**

Vertreter: **Eugen Jeuch** in **Basel.**
Naturmuster und Preiscurant zu Diensten.

Baugeschäft und Ingenieurbureau
P. Simons, Bern, Spitalgasse 30.

Schwungradlose Dampfmaschinen

neuester Construction



(Patent W. Voit)

Schäffer & Budenberg

Zürich-Seebach.

Maschinen- und Dampfkessel-Armaturen-Fabrik und Metallgiesserei.
Station Oerlikon.

LAMBERT & STAHL

ARCHITEKTEN, STUTTGART.

Künstlerische Ausführung
von Perspektiven und architektonischen Arbeiten jeder Art.

ganzjährig
Werbauen will schütze das Gebäude gegen aufsteigende Erdfeuchtigkeit einfach u. billig durch Andernach's bewährte schmiegsame Asphalt-Isolirplatten. Muster u. Prospekt mit zahlreichen Anerkennungsschreiben postfrei und umsonst. **A. W. Andernach** in **Beuel** am Rhein.

Für Architekten, Baumeister und Konstrukteure.

Grosses, gut assortiertes Lager in



I-Eisen in den deutschen Normalprofilen
8, 10, 12, 13, 14, 15, 16, 18, 20, 22, 24, 26, 28, 30, 32, 34, 36,
38, 40 in Längen bis 14 Meter.

Monatliche Lagerlisten.

Julius Schoch & Cie.,
Schwarzhorn
Zürich.

Kantonales Technikum in Burgdorf.

Fachschulen

für Hoch- und Tiefbautechniker, Maschinen- und Elektrotechniker, Chemiker.

Das Wintersemester 1900/1901 beginnt Montag den 15. Oktober und umfasst an allen Abteilungen die 2. und 4. Klasse, an der Fachschule für Hochbau ausserdem die 3. Klasse.

Die Aufnahmeprüfung findet Samstag den 13. Oktober statt. Anmeldungen zur Aufnahme sind bis spätestens den 3. Oktober schriftlich der Direktion des Technikums einzureichen, welche jede weitere Anskunft erteilt.

Konkurrenz-Ausschreibung

über Ausführung von Spengler- und Dachdeckerarbeiten incl. Holzcementbedachung zum Neubau der Wackerling-Stiftung Utikon.

Eingabetermin: 17. September 1900.

Näheres durch das kant. Hochbauamt, untere Zäune Nr. 2.

Zürich, den 27. August 1900.

Für die kant. Baudirektion:

Der Kantonsbaumeister:

Fietz.

Ingenieur gesucht

auf Ingenieurbureau in Zürich (vorläufig als Aushilfe). Einiges Verständnis für Brückenstatik nötig.

Offerten sub L 4071 Z an Haasenstein & Vogler, Zürich.

Zu verkaufen:

Ein geräumiger Bauplatz mit ständiger Wasserkraft

von ca. 25 Pferdekraften und grossem Wassersammler.

Dieselbe würde zu verschiedenen industriellen Zwecken dienstbar gemacht werden können: zu Stickerei, Müllerei, Sägerei oder sonstiger Fabrik, elektrische Einrichtung, Werken oder Beleuchtung.

Nötigenfalls kann auch etwas Land und eine grosse Scheune mit abgegeben werden. Ortschaft und Umgebung sind sehr gewerbreich; Lage schön und eben. Eisenbahnstation nur 10 Minuten entfernt. Durch bauliche Aenderung könnte eine weit grössere Kraft erzielt werden.

Gefl. Anfragen unter Chiffre O F 4540 an

Orellfüssli-Annoucen, Zürich.

Trog-Closets mit automatischer Spülung

für Schulen, Kasernen, Verwaltungen, Bahnhöfe.

«Das System hat sich auch hier (Schulhaus Klingenstrasse, Zürich) vortrefflich bewährt. Dasselbe verdient auch von dem Gesichtspunkt aus den Vorzug, dass es keine Reparaturen verursacht, wie dies bei den sog. Zugsvorrichtungen der Fall ist, und die Spülung geschieht in sicherer Weise, das fatale «Vergessen», den Zug in Bewegung zu setzen, spielt hier keine Rolle. (gez.) A. Geiser, Stadtbaumeister». (Bauztg. 28. April 1900.)

Oel-Pissoirs. „Saprol“ für Oel-Pissoirs und Desinfektion von Aborten. Closets und Toiletten-Einrichtungen aller Art für Hotels, Spitäler etc. Porzellan-Badwannen.

Passavant-Iselin & Cie., Basel.

Chemische Fabrik Schönenwerd

H. Erzinger Schönenwerd

Einzigste Fabrik der Schweiz für:

Bleimennige (Minium) chem. rein und für techn. Zwecke (für Anstrich, Dichtungen, Kitten, Glasuren, Akkumulatoren, etc.).

Bleiglätte, chem. rein und für techn. Zwecke, feinstgemahlen und geschlemmt (für Glasuren, Akkumulatoren, Kitten, Farbenfabriken, Druckerei, Färberei etc.).

J. Ruff, Bern

empfiehlt sich zur Projektierung und Einrichtung von Centralheizungen aller Systeme. Eigene Fabrikation sämtl. Bestandteile. Grosse Ausstellung in Heizkörpern: Radiatoren, Rippenröhren u. Rippenelemente, Kesseln u. Armaturen.

Verkauf von Weichguss-Fischerverbindungsstücken.

Technisches Auskunftsbureau: in den Parterre-Lokalen der Schweizer Mobiliarversicherungsgesellschaft.

Giesserei und Fabrik: Station Ostermündingen.

PANZERKASSEN, GELDSCHRÄNKE

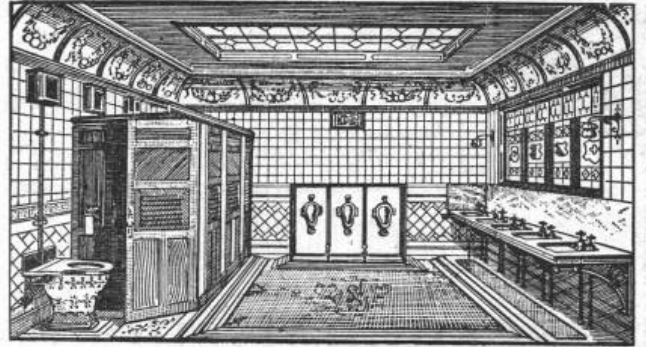
Emil Schwyzer & Co. Zürich

Eigene Patente im In- und Auslande für:

Fäkalien-Klär-Anlagen. Vollständige Zersetzung von Abgängen aus Closets etc. in eine wasserhelle Flüssigkeit garantiert. Anschluss daher direkt an die Kanalisation, fliessenden Gewässer etc.

Autom. Central-Closets (Einzel- und Massensystem)

Speziell geeignet für Schulen, Kasernen, Fabriken, Krankenhäuser, Irrenanstalten.



Lehmann & Neumeyer, Schützengasse 19, Zürich.

Specialgeschäft für Erstellung gesundheitstechn. Anlagen. Closets, Pissoir- und Badeeinrichtungen für alle Zwecke. Bidets, Toiletten- und Wascheinrichtungen. Warmwasseranlagen. — Alles nach eigenen, amerik. und engl. Systemen. — Eigene Konstruktionsbureaux. —

Erstklassige Referenzen und Zeugnisse.

Grosse permanente Ausstellung mit in Funktion befindlichen Apparaten.

General-Vertreter für die Schweiz:

Basel: Paravicini & Waldner.

Farbenfabriken vorm. Friedr. Bayer & Co.
ELBERFELD.

Hauschwamm
sowie Schleim-
und Schimmelpilze
beseitigt sicher das
geruchlose
Antinonin.

Ed. Meyer, Ecke Lang- und Bäckerstrasse 98.
Prospekte und Fachberatung siehe jederzeit gern in Händen.

Depot: Zürich:

Kesselschmiede Richtersweil.

Dampfkessel jeden Systems und jeder Grösse, wovon stets einige in Vorrat und in Arbeit.

Apparate für Kessel-Speisewasser-Reinigung.

Reservoirs für Wasser, Oel, Spiritus u. s. w.

Apparate für Druckereien, Färbereien, Seifensiedereien, Brauereien und übrige technische Gewerbe.

Genietete Blechträger Bau- u. Brückenkonstruktionen.

Turbinenröhren für jeden Druck, von 250 bis 2000 m/m Lichtweite und darüber.

Referenzen über ausgef. grösste Anlagen stehen zur Verfügung.

Kürzeste Lieferfristen.

Ernst Schoch, Basel.

hält stets **vorrätig**

Bauträger-Poutrelles

Deutsche Normalprofile Nr. 8-40 von 7 1/2-12 Meter Länge,
idem Nr. 42 1/2 und 45 von 8-10 Meter,
idem Nr. 47 1/2 und 50 von 8 Meter.

Eisen } Normalprofile Nr. 8-30 **Eisen**
Fers en U } von 4 1/2-10 Meter. **Fers en U**

Quadrant-Eisen

Nr. 5 und 7 1/2 von 8 Meter Länge.

Einfaches T Eisen

Fers à T simples

16 x 16 mm - 200 x 100 bis 8 Meter Länge.

Zores-Eisen Nr. 5, 60, 7 1/2 und 9 von 5-8 Meter.

-Eisen - Nr. 10 und 12 - **Fers à**
von 8 Meter Länge.

Gleichschenklige Winkeleisen ≡ Ungleichschenklige Winkeleisen

bis 12 Meter Länge.

bis 12 Meter Länge.

Universal-Eisen - Larges Plats

bis 12 Meter Länge.

Grösstes Sortiment **Konstruktions-Bleche** Grösstes Sortiment

1000 x 2000, 1250 x 2500, 1300 x 4000, 1500 x 3000, 1500 x 4000, 1500 x 5000 mm.



Gerippte Bleche

quadratisch und länglich

1000 x 1000, 2000, 2500, 3000; 1200 x 2000, 2500, 3000; 1500 x 2500, 3000, 4000 mm.



Bauträger-Poutrelles liefere in **wenigen Wochen** ab Werk.

Telegraphenstangen und Leitungsmaste

aus vorzüglichen, geraden Hölzern d. Schwarzwaldes u. der bayerischen Forsten gewonnen, imprägniert nach den Bedingungen der Reichspostverwaltung.

Eisenbahnschwellen

jeder Holzart, beliebiger Dimensionen, getränkt oder ungetränkt, günstig gelagert für Bahn- und Wasserbeförderung, empfehlen

Gebr. Himmelsbach, vorm. J. Himmelsbach, Oberweier, in Freiburg i. B., Holzhandlung und Holz-Imprägnier-Anstalten.

Erheblich abgekürzte Bauzeit

erzielen Sie mit dem neuen

Bau-Aufzug mit

Motor-Betrieb

von

E. Binkert-Siegwart, Ingen.,

BASEL.

Wagenfabrik Schaffhausen

G. Hanslin & Cie.

Fabrikation von Lastfuhrwerken aller Art.

Specialität:

Fuhrwerke für Bauunternehmer: Carretten, Schnappkarren, Tragbahnen.

Wagenräder ab Lager. — Reparaturen.

Grösste Leistungsfähigkeit.

Prompte und billige Bedienung.

Pärli & Brunschwyler in Biel

erstellen unter Garantie

Warmwasser- und Dampf-Heizungen

für Wohnhäuser, Villen, Schulhäuser etc.

Wasserleitungen — Kanalisationen

Abort-Anlagen und Bade-Einrichtungen

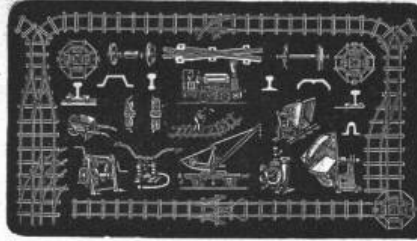
nach den neuesten Anforderungen der Gesundheitstechnik.

FRITZ MARTI, WINTERTHUR.

Hauptlager in Wallisellen bei Zürich & bei Weyermannshaus in Bern.

Bergwerks- & Hüttenprodukte.
Industrielle Anlagen. Mechanische Einrichtungen.

Auf Kauf & Miete:

Lokomobilen,
Motoren & Bauunternehmer-Material,
wie transportable Stahlbahnen,
Rollbahnschienen
mit Befestigungsmitteln,
Rollwägelchen verschiedener Grössen
sowie alles Zubehör für Materialtransport bei
Bahn- & andern öffentlichen Bauten,

Prospekte & Kostenanschläge gratis.

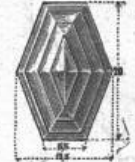
Radsätze, Stahlgussräder für Rollwagen etc.

Drehscheiben, Kreuzungen,
kl. Lokomotiven, Pumpen & Ventilatoren,
Achsen, Bandagen, Radreife & Kupplungen,
Schienen, Schwellen & Befestigungsmittel
für Dienst- & Industriegeleise,
Rillenschienen für Strassenbahnen,
Masten für elektrische Leitungen etc.Komplete Ausrüstung von
Normal-, Strassen- & Luftseilbahnen, Seilriesen etc.

Falconnier's Patent

Glas-Bausteine

aus geblasenem Glase.



Zweckmässiges Baumaterial zu

Glas-Gewölben.

für Perron-Hallen, Höfe, Wartehallen, Restaurationslokale, Lagerschuppen, gewerbliche Anlagen, Gewächshäuser, Wintergärten etc.

Fensterin Werkstätten, **Stallungen**, Treppenhäusern, Lokomotiv-
Remisen, gegen nachbarliche Grundstücke etc.**Glas-Abschlusswände,**sowie **Zwischenwände** für Veranden, Terrassen,
Restaurationen, Bureaux, Arbeitslokale etc.

Ihrer starken Isolierfähigkeit wegen speziell geeignet für

Kühlhäuser, Eis-, Speise-, Abfüll- und Brauereikeller, schalldichte Telephone-(Gespräch)-Kästen.

Grösste Widerstandsfähigkeit gegen Feuereinwirkung.

Prospekte und Preislisten durch

E. BAUMBERGER & KOCH, BASEL.

Telegramme: Asphalt Basel

Vertreter für die deutsche Schweiz.

Telephon Nr. 2977.

Gips-, Gipsdielen- und Mackolith-Fabrik A.-G.Telegramm-Adresse:
„Gips Zürich“.

Felsenau (Kt. Aargau)

Telephon Nr. 3487.

Bureau: ZÜRICH II, Freigutstr. 16.

Mack's Gipsdielen

erhielten Auszeichnungen:

London 1891,

Stuttgart 1896 goldene Medaille,

Berlin 1896 Ehrenpreis,

Preis des Branddirektoriums Berlin

bei der offiziellen Feuerprobe,

auch für Mack's Estrichgips.

Special-Fabrikation von:

Mack's Estrich-Gips prima Qual. nach besonderem bewähr-
testem Verfahren, zur Herstellung von feuersicheren, fugen-
freien und wasserundurchlässigen Fussböden.**Baugips** prima Qual.**Mack's Gipsdielen** und Mackolith Pat. 12712.

Detaillierte Preislisten u. Mustersendungen stets zu Diensten.

Prompte, sorgfältige und billige Bedienung wird zugesichert.

Schnellste Herstellung

trockener u. feuersicherer

Wohnräume, Fabrikbauten etc.

zu jeder Jahreszeit.

THONWERK BIEBRICH, A.-G.

Biebrich a/Rhein

beste Referenzen und Zeugnisse aus der Schweiz,

liefert die für den Bau und Betrieb von Gasanstalten, Cement-
fabriken, Chemischen Fabriken, Cellulosefabriken, Schweiss-
und Puddelwerken, Eisengiessereien, sowie für Dampfkessel-
und sonstige Feuerungsanlagen notwendigen**feuerfesten & säurebeständigen Produkte**

Retorten, Form- u. Normalsteine, Gloverringe, Mörtel etc.

J. Rukstuhl, Basel.

Warmwasser-,

Niederdruck-Dampf-Heizungen.

Prompte Lieferung. — Garantie.

Grosses Lager sämtlicher Bestandteile. Prima Referenzen.

Vertreter:

In Olten: E. Lommel, Ing., Schöngrund, Olten.

In Zürich: Geo. F. Ramel, Ing., Nordstr. 37, Zürich.