

Zeitschrift: Schweizerische Bauzeitung
Herausgeber: Verlags-AG der akademischen technischen Vereine
Band: 35/36 (1900)
Heft: 9

Werbung

Nutzungsbedingungen

Die ETH-Bibliothek ist die Anbieterin der digitalisierten Zeitschriften. Sie besitzt keine Urheberrechte an den Zeitschriften und ist nicht verantwortlich für deren Inhalte. Die Rechte liegen in der Regel bei den Herausgebern beziehungsweise den externen Rechteinhabern. [Siehe Rechtliche Hinweise.](#)

Conditions d'utilisation

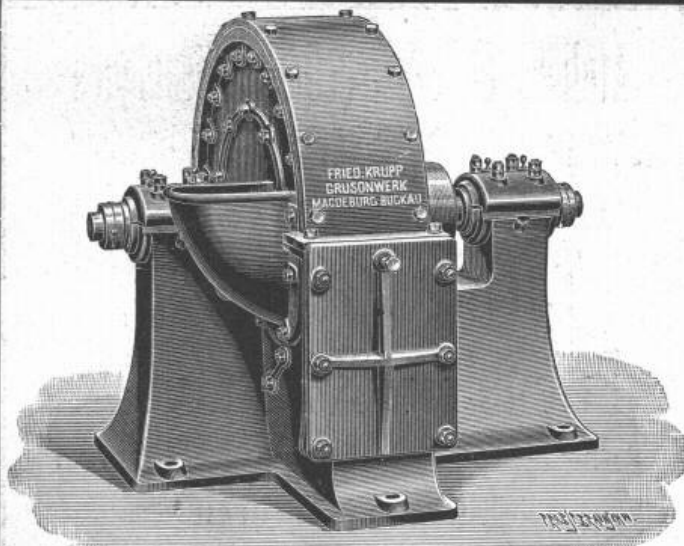
L'ETH Library est le fournisseur des revues numérisées. Elle ne détient aucun droit d'auteur sur les revues et n'est pas responsable de leur contenu. En règle générale, les droits sont détenus par les éditeurs ou les détenteurs de droits externes. [Voir Informations légales.](#)

Terms of use

The ETH Library is the provider of the digitised journals. It does not own any copyrights to the journals and is not responsible for their content. The rights usually lie with the publishers or the external rights holders. [See Legal notice.](#)

Download PDF: 30.01.2025

ETH-Bibliothek Zürich, E-Periodica, <https://www.e-periodica.ch>



Schlagkreuzmühle.

Fried. Krupp Grusonwerk

Magdeburg-Buckau.

Zerkleinerungs-Maschinen,

namentlich

Steinbrechmaschinen zur Herstellung von Strassen- u. Eisenbahn-Schotter, Walzenmühlen, Schlagkreuzmühlen, Schleudermühlen, Kugelmühlen (D. R. P.) zum Vermahlen von Cement, Chamotte, Erzen u. s. w., Griesmühlen zum Feinmahlen von Cement u. s. w.

Excelsior-Schrotmühlen.

Mischmaschinen für Beton, Mörtel u. s. w., System Böklen.

Maschinelle Einrichtungen

für Cementwerke, Chamottefabriken, Kalk-, Mörtel- und Asphaltmühlen; sowie für Calciumcarbid-Fabriken.

— **Krane jeder Art.** —

Hydraul. Kippvorrichtungen zum Entladen von Eisenbahnwagen in Schiffe. Herz- und Kreuzungsstücke, Weichen, Räder u. s. w. für Eisenbahnen und Strassenbahnen.

Vertreter: **Edouard Hanus**, rue Petitot 11, Genf.

Lincrusta-Walton

Patent-Relief-Tapeten

aus Linoleum ähnlicher Masse

mit massivem Relief, abwaschbar, unempfindlich gegen Nässe und Hitze. Eleganteste und dauerhafteste Wandbekleidung für Herrenzimmer, Speisesäle, Rauchzimmer etc. Besonders geeignet für Treppenhäuser und Badezimmer.

Bester Ersatz für Holztäfelung.

Zu beziehen von allen Prima Tapetenhandlungen.

Nähere Auskunft erteilt

die Fabrik **Lincrusta-Walton & Co., Hannover.**



Windmotore

zur Wasserversorgung für Rittergüter, Guts-höfe, Villen, zum Ent- und Bewässern von Wiesen, Teichen, Thon-gruben. — Prospekte, Preislisten, Kosten-anschläge gratis.

G. R. Herzog, Dresden,

gegründet 1870.

Leistungsfähigste Windmotor-Fabrik.

— Feinste Referenzen. —



Rollbahnschienen und Schwellen aus der Burbacherhütte

werden in verschiedenen Profilen nebst dem dazu gehörenden

Kleineisenzeug

geliefert von

Kägi & Co., Winterthur.

Heinrich Brändli, Horgen

Fabrik wasserdichter Baumaterialien

empfiehlt

Asphalt-Isolierplatten

mit Filz- und Jute-Einlagen.

Bester Isolierschutz für Mauerabdeckung und gegen Wasserdruck.

Asphalt, Holzcement, Dachpappen etc.

Asphalt-Arbeiten:

Terrassen, Trottoir, Böden in Asphalt, in Brauereien, Mühlen, Kegelbahnen etc. Parquet in Asphalt, eichen und buchen.

Holzpfästerungen in Asphalt.

Nur prima Material. — Exakte, gewissenhafte Bedienung. — Feinste Referenzen.

TELEPHON.

Telegrammadresse: **Heinrich Brändli, Horgen.**

Ruppert, Singer & Cie, Zürich.

Wir unterhalten sehr grosses Lager und liefern vorteilhaft:

Fensterglas einfach und Halbdoppel.

Spiegelglas feinste Qualität, zu Schaufenstern.

Spiegelglas feinste Qualität, nur 4-5 mm dick, zu Villenfenstern als Specialität.

Spiegelglas feinste Qualität, belegt, glatt u. mit Facetten. Specialität: vorzüglicher Belag, kunstvoll ausgeführte Facetten in allen Zeichnungen.

Rohglas, 6 mm, 7 mm, 8 mm; stets grosser Vorrat.

Bodenplatten aus Glas, vorrätig und werden auf Mass geliefert.

Diamantglas, Dessingläser,

Mattglas, Cathedralglas, farbige Gläser.

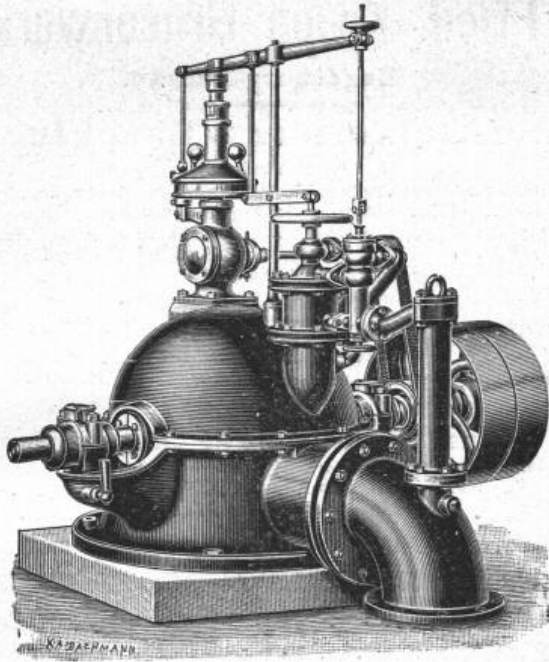
Keim'sche Mineralfarben

Wetterfest! Grosse Leuchtkraft und Brillanz! Matter Ton! Waschbar!

Abt.: Keim'sche Mineral- A. Künstlerfarben. B. Dekorationsfarben. C. Anstreichfarben.

Gebrauchsanweisungen, Auskünfte für Abt. A, B oder C auf Wunsch zu Diensten.

**Fabrik Keim'scher Farben
der Steingewerkschaft Offenstetten-München.**



Ateliers de constructions mécaniques
 Vormal: **Vevey.**
 B. Roy & Co. Gegründet 1830.

Turbinen aller Systeme,
Präcisions-Regulatoren,
Pumpen Motoren
Luftkompressoren
Hebezeuge Transmissionen.

Tadellose Arbeit. — Zahlreiche Referenzen.
 Pläne und Kostenvoranschläge auf Verlangen.

Moesle & Co., Zürich

Alleinverkaufsstelle der
Bogenlampen-Fabrik
Körting & Mathiesen,
 Leutzsch-Leipzig.



Grösste, älteste
 und leistungsfähigste
Bogenlampenfabrik

Gesamtproduktion
 über

100 000 Lampen.

Gleichstrom- und Wechselstromlampen

für direkte und indirekte Beleuchtung.

Special-Lampen und Armaturen
 für Fabriken, Bahnhöfe, Strassenzüge,
 Färbereien, chem. Fabriken, Schaufenster,
 Hör- und Zeichnungssäle etc.

Triplex-Lampen, zu dreien bei 110–120 Volt
 ohne Beruhigungswiderstand zu schalten.
 Energie-Ersparnis 25–30%.

Arthur Koppel, Zürich I, Poststr. Nr. 5.

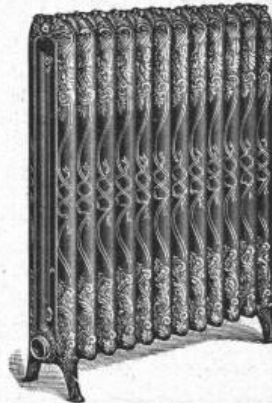
Transportanlagen für Fabriken und alle Industrien.
Wagenbau.

Elektrische Schmalspurbahnen.

Gleise und Wagen für Bauunternehmer.

Patent-Rollenachslager, 50% Zugkraft ersparend.

Man verlange Anstellungen und Kataloge.



G. Helbling & Cie.,
 Zürich I
 Stadelhoferplatz 18.

Centralheizungen
 aller Systeme,
 Lüftungs- u. Trocken-
 Anlagen.

KIRCHNER & Co., Leipzig-Sellerhausen.



Grösste Specialfabrik von
Sägewerkmaschinen

und
Holzbearbeitungsmaschinen

Ueber 60 000 Maschinen geliefert,
 62 höchste Auszeichnungen.

Filiale: ZÜRICH, Bahnhofstrasse 89,
 — TELEPHON 3886 —



Ueber 65 000 Stück
 bereits verkauft.

Johns Schornstein- und Ventilations-Aufsatz.

Verhindert d. Rauchen d. Oefen,
 Beseitigt Aborddunst,
 Erhöht den Schornsteinzug,
 Dauernd gute Wirkung und
 Zehnjährige Garantie werden
 laut Prospekt gewährleistet.

Lieferung ab Lager Basel verzollt.

Illustrierte Prospekte gratis und franko.

J. A. John, Erfurt 5.

KERN & Cie.

mathematisch-mechanisches Institut

AARAU.

Gegründet 1819.

Anfertigung sämtlicher Instrumente für
Topographie, Geodäsie und Astronomie.

Prima Schweizer Präzisions-Reisszeuge

für Ingenieure und Architekten.

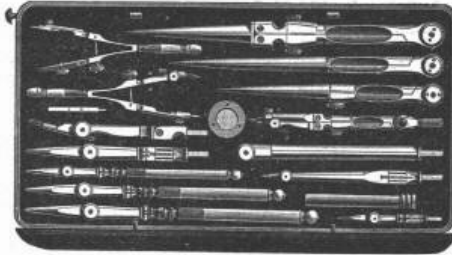
18 höchste Auszeichnungen nationaler
Minderwertige Nachahmungen
strumente und deren Verkauf
lassen uns, sämtliche Zirkel
gesetzlich geschützten Fabrik-
genau auf diese Neuerung zu



und internationaler Ausstellungen.
unserer mathematischen In-
unter unserm Namen veran-
und Ziehfedern mit unserer
marke zu stempeln. Wir bitten,
achten.



Stets neueste Konstruktionen.



Kataloge gratis und franko.



Popp & Reuther, Maschinenfabrik, Mannheim.

Ausführung von Tiefbohrungen,
Rohrbrunnen-Anlagen

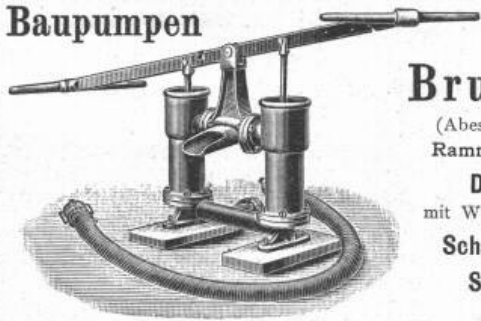
zur Beschaffung grosser Wassermengen für Wasserwerke
und industr. Zwecke, nach bewährtem System.

Prima Referenzen. — Ueber 1550 Brunnen ausgeführt. — Prima Referenzen.

Centrifugalpumpen

mit Ringschmierung, für reines und unreines Wasser.

Baupumpen



In jeder Grösse vorrätig.

**Schlag-
Brunnen**

(Abessinierbrunnen)
Rammzeuge hiezu.

Dreiböcke
mit Windevorrichtung.

Schachtdeckel.
Steigeisen
etc.

Stahlwerk

Aktien-Gesellschaft „Charlottenhütte“

Niederschelden a. d. Sieg.

fertigt in seinen modernen mit nur erstklassigen Werkzeugmaschinen und
Einrichtungen ausgestatteten Werkstätten als **Besonderheit:**

Achsen, Radreifen für Lokomotiven, Tender und Waggons aller Art,
fertige Radsätze für Voll-, Klein- und Nebenbahnen,
ferner **Schmiedestücke** bis zu den grössten, roh, vorgearbeitet
und fertigbearbeitet.

Stahlfaçonguss, vornehmlich schwere Stücke, aus Ia. Siemens-Martin-
und Tiegelstahl in allen Bearbeitungsstadien.

Rohblöcke und **Rohbrammen** jeder Grösse und Qualität,
Nickel- und **Chromstahl.**

Vertreter für die Schweiz: **J. Walther & Cie., Zürich.**

Das technische Bureau

von

W. Hübscher-Alioth, Solothurn (Schweiz)

liefert Pläne zu Bauten für Industriebauwerke aller Art, unter
anderem Parterre-Bauten für Färbereien, Bleichereien etc., ohne
jegliches Tropfen.

Beste Referenzen.

Gutehoffnungshütte

Aktienverein für Bergbau und Hüttenbetrieb
in **Oberhausen (Rhld.)**

fertigt in ihren mit den neuesten und vollkommensten
Einrichtungen ausgerüsteten Werkstätten als **Besonderheit**

Achsen und Radreifen aus bestem **Siemens-Martinstahl**
für Lokomotiven, Tender und Wagen aller Art,

Radgerippe (Speichenräder)

aus bestem **Schweisseisen** für Wagen aller Art,
fertige Radsätze für Wagen aller Art,

sowohl für **Voll-**,

als auch für **Neben- und Klein-Bahnen.**

Vertreter für die Schweiz: **Gebr. Stebler, Zürich.**

100,000



Prompte Spedition.

Prospekte gratis.

vorzüglicher Fabrikation,
zu allen Isolationszwecken
geeignet,
halten stets am Lager

Mech. Korkwarenfabrik
Dürrenäsch (Aarg.).

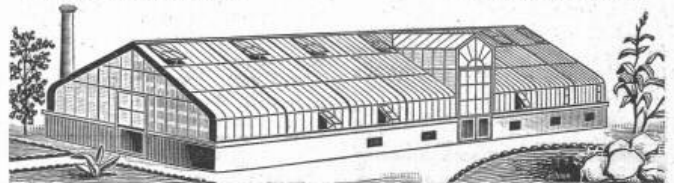
Konkurrenzlose Preise.

Vohland & Bär

--- Basel ---

Gegründet 1859.

Ia. Referenzen.



in
Pitch-Pine

Gewächshäuser

in
Eisen

sowie alle andern Eisenkonstruktionen wie Treppen, Fenster, Oblichter,
Vordächer, Veranden etc. etc.

Rolladen-Fabrik.

Spezielle Abteilung für Kunstschlösserei.

Pläne und Kostenvoranschläge gratis.

Für Spenglereien.

Junger, energischer **Fachmann**, Absolvent der deutschen Fachschule für **Blecharbeiter** in Aue, sehr guter Praktiker, wünscht Stelle als **Leiter eines kleinen Unternehmens** oder als **Stütze des Chefs**.

Referenzen und Zeugnisse zu Diensten.

Gefl. Offerten sub Chiffre ZL 5861 an **Rudolf Mosse, Zürich.**

Gesucht:

Zum sofortigen Eintritt in eine grössere Maschinen-Fabrik Nord-Frankreichs mehrere **selbständige**

Konstrukteure.

Kenntnisse der französischen Sprache, sowie Erfahrungen im Dynamobau erwünscht. Offerten mit Gehaltsansprüchen und Zeugnissen unter Z P 5765 an die Annoncen-Expedition **Rudolf Mosse, Zürich.**

Junger Architekt

mit 4jähriger Bureau- und Baupraxis sucht auf 1. Oktober Stellung.

Offerten sub Chiffre Z A 5826 an **Rudolf Mosse, Zürich.**

In ein Architekturbureau Berns wird ein theoretisch und praktisch gebildeter

Architekt

gesucht,

welcher gewandt zeichnet und Erfahrung in der Bauführung besitzt. Deutsch-Schweizer bevorzugt. Eintritt 1. Oktober 1900.

Offerten sind mit Angaben über bisherige Tätigkeit, Nationalität, Alter, Militärdienst und Gehaltsansprüche unter Chiffre Z G 5882 an **Rudolf Mosse, in Zürich** zu richten.

Zu verkaufen:
circa 280 m genietete

Wasserleitungsröhren

120 mm L.-W.

Reflektanten sub Chiffre Z C 5903 an die Annoncen-Expedition **Rudolf Mosse, Zürich.**

Durchaus erfahrener

Zeichner

findet in Schuls zur Uebertragung von Plänen und Profilen (13 km) Beschäftigung. Tachymetrische Eisenbahnstudien. Honorar Fr. 2.50 per Stunde. Reise hin und zurück bezahlt.

Anfragen richte man deutsch oder französisch gefl. an **Henry Berger**, Ingenieur, Hôtel Belvédère, Schuls (Engadin).

Drahtseile

der Atlas Drahtseilwerke von **Fred. W. Scott** in Reddish b. Manchester, zum Betriebe von Drahtseilbahnen, Hängebahnen, Personen- und Waren-Aufzügen etc. liefern

J. Walther & Cie., Zürich I.

Junger Architekt,

der seine Studien vollendet hat, die Bauführung gut kennt und ein wenig Praxis hat, **sucht Stellung** auf Architekturbureau per 1. Oktober, am liebsten für die Ueberwachung der Bauplatzarbeiten.

Offerten sub Z' 2617 C an die Annoncen-Expedition **Haasenstein & Vogler, La Chaux-de-Fonds.**

Ingénieur,

parlant franç., allem., italien, 7 ans de pratique, **cherche place.**

Références de premier ordre. Offres sous chiffres Sc 7125 X à **Haasenstein & Vogler, Genève.**

La Direction des Services industriels du Locle

met au concours le poste de

Chef

appareilleur-électricien.

Pour renseignements et conditions s'adresser au **dit Bureau.**

On désire placer un jeune homme de 16 ans chez un **architecte** breveté, comme

apprenti

dans un canton allemand pour le 1er Janvier 1901.

S'adresser à **E. Erbeu, Fleurier, Neuchâtel.**

Schwarz u. farbig glasierte

Ziegel und Backsteine,

Falzziegel, Biberschwänze,

Diverse Formate, für Kirchen, Villen etc.

Spezialität von

Passavant-Iselin & Cie., Basel.

Gesucht:

Zum Vertriebe eines vorzüglichen, leicht verkäuflichen, patentierten Artikels der Baubranche wird von der Generalvertretung ein tüchtiger

Provisionsreisender

gesucht. Hohe Provision und bei zufriedenstellender Leistung Reise-spesenvergütung.

Gefl. Offerten sub O L 495 an **Rudolf Mosse, Basel.**

Zu vermieten: Grosse Räumlichkeiten

(Fabriksaal, Bureau, Magazine etc., mit Kraftanlage) in nächster Nähe des Hauptbahnhofes Zürich; geeignet für industrielle Zwecke oder Lagerräume.

Auskunft vermittelt unter Chiffre Z S 5918 die Annoncen-Expedition **Rudolf Mosse, Zürich.**

Ein durchaus tüchtiger

Modelleur

auf Holz- und Gipsmodelle **sucht** auf Oktober eine bleibende Stelle in eine **Kunststeinfabrik als Vorarbeiter oder Werkführer**, weil in der Kunststeinbranche durchaus erfahren.

Gefl. Offerten sub Chiffre Z T 5919 an **Rudolf Mosse, Zürich.**

Dichtungsringe,

Patent Krüger bzw. Dr. Grafenberger mit Metalleinlage und Asbest oder Hanfgeflecht, für alle vorkommenden Flanschen, Mannlochdeckel, Cylinder u. Schieberkastendeckel etc., die höchsten Spannungen aushalt., liefern **J. Walther & Cie., Zürich I.**

Achtung!

Zu verkaufen: Ein neues

Patent

für künstliche Bausteine, äusserst vortheilhaft, weil konkurrenzlos billig, trotz unübertrefflicher Solidität, entspricht allen Anforderungen, der Kälte, wie der Wärme und Härte, kann für Ziegel verwendet, ohne gebrannt zu werden. Für Bewerber, die in ähnlicher Branche tätig sind, besonders günstig. Wegen besonderer Verhältnisse billig. Nähere Auskunft wird erteilt unter Chiffre Z G 6032 an **Rudolf Mosse, Zürich.**

On demande un

Chef constructeur

bien au courant de la construction des dynamos à courants continus et courants alternatifs, et parlant bien le français pour occuper l'emploi de Chef du bureau de construction dans un grand atelier de construction en France. Offerts sous chiffre Z D 6029 à **Rodolphe Mosse, Zurich.**

Bauführer.

Ein Baugeschäft, dessen Inhaber aus Gesundheitsrücksichten genötigt ist, sich zu entlasten, **sucht** per sofort einen tüchtigen

Bautechniker

für Bureau und Bau. Derselbe könnte bei Convenienz später am Geschäft interessiert werden.

Nur Bewerber mit Ia. Referenzen wenden sich mit Angabe von Gehaltsansprüchen unter Chiffre Z D 6004 an die Annoncen-Expedition **Rudolf Mosse, Zürich.**

Neue Dreikant-Gesteinsbohrer

für Ziegel und Bruchstein. Ueberraschend grosse Arbeitsleistung. **Jul. Boeddinghaus, Düsseldorf.**



Schweizer. Patent Nr. 17480.

Wir suchen

auf unser technisches Bureau für **Werkzeugmaschinenbau** 1 bis 2 mit der Branche gut **vertraute**

Ingenieure.

Dieselben müssen die deutsche und die französische Sprache vollständig beherrschen, Fähigkeit zur Ausarbeitung von Katalogen und Prospekten besitzen, sowie sich zu event. Reisen eignen. Anmeldungen mit Angabe über bisherige Tätigkeit und Gehaltsansprüche nimmt entgegen

Maschinenfabrik Oerlikon bei Zürich.

Präzisions-Reisszeuge. Rundsystem. Patent. Ellipsographen, Schrafflierapparate etc. **Clemens Riefler**, Fabrik math. Instrumente, Nesselwang u. München (Bayern). Gegründet 1841. Vielfach prämiert. Illustrierte Preislisten gratis.

Xylogr. Art. Anstalt **J.B. MÜLLER in ZÜRICH** Fertige HOLZSCHNITTE Galv. Aches. Zinkalt. PRÄMIERT & DIPLOMIERT

Junger Bautechniker,

der soeben Technikum Winterthur absolviert, deutsch, französisch und italienisch sprechend, **sucht Stelle in Baugeschäft.** Eintritt Anfang September oder nach Belieben.

Offerten unter Z F 5981 an **Rudolf Mosse, Zürich.**

Baupumpen und Centrifugalpumpen

zu Kauf und Miete bei **J. Bäumlin, Zürich.**

Zu verkaufen:

Ein sehr gut gehendes **Baugeschäft**

der Holzbranche, ohne Konkurrent im Ort, mit Sägen, Maschinen, Holztrocknerei bestens eingerichtet.

Anfragen sub Chiffre Z P 6065 befördert die Annoncen-Expedition von **Rudolf Mosse, Zürich.**

Kalk- und Cementfabriken Beckenried Akt.-Ges. in Beckenried

Direktor: A. Steinbrunner, Rieterstrasse 48 Zürich-Enge.

Grösste Leistungsfähigkeit in 1^a Hydraulischem Schwere- und Cementkalk (dunkelgrau)

mit Garantie prompter Lieferung.

Fabriken in: Beckenried (Vierwaldstätter-See).

Unsere Produkte werden auf höchste Festigkeit und Volumenbeständigkeit garantiert.

Sämtliche Korrespondenzen sind nach Zürich II an Direktor Steinbrunner zu adressieren.

Telegrammadresse: **Beckenriedkalk Zürich.**

Telephon Nr. 590.

KÜNDIG, WUNDERLI & C^{IE}. Maschinenfabrik, USTER

empfehlen nach eigener Fabrikation und bewährtem System

Entstaubungs- und Spänetransport-Anlagen

für

Möbelfabriken

Wagenfabriken

Parquetterien

Mech.
Schreinerien
und

Glasereien

Sägereien

Schleifereien

Gussputzereien

Schuhfabriken

etc., etc.



Niederdruckdampf- und Warmwasserheizungen, Etagenheizungen, Öfen und Kochherde, Bäder.

Seidengasse 5,

Centralheizungen

erstellen in solidester Ausführung

Haupt, Ammann & Roeder, Zürich,

Abdampfheizungen, Trockenanlagen, Conditor-Backöfen, Wascheinrichtungen, Pferdestallungen.

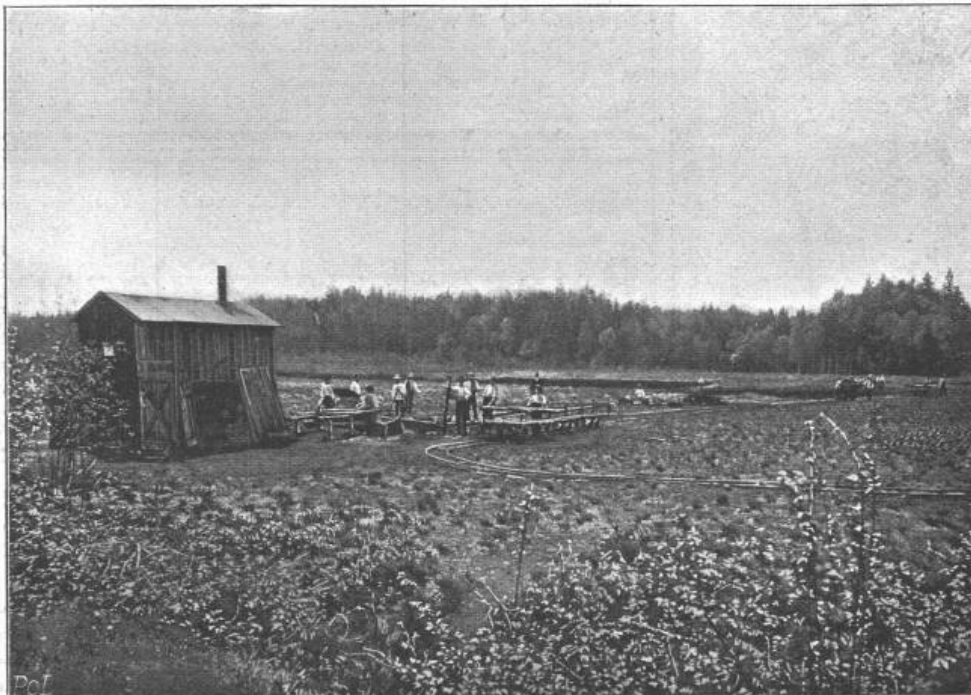
Steinstrasse 64.

A. Oehler & C^o, Aarau,

Maschinen-Fabrik, Eisen- und Stahlgießereien,
erstellen

= Torfpresen =

für Hand- und Kraftbetrieb, zur Gewinnung von Presstorf, mit zugehörigen Transportanlagen.



Anlage im Bünzthal, Leistung 40000 Soden per Tag.

Pumpen, Armaturen, Kondensations- und Rückkühl-Anlagen, Filterpressen, Ventilatoren etc.

liefern
J. Walther & Cie., Zürich I.
Vertreter der
Maschinen- u. Armaturfabrik
vormals
Klein, Schanzlin & Becker
in Frankenthal.

Rauchlose, für fast alle **Kessel-** Konstruktionen geeignete

Automat-Heizvorrichtung

liefern in allen passenden Grössen, unter Garantie vollster Wärmeausnutzung der abgehenden Fuchsgase bei Ersparung des Kaminbaues, event. in Verbindung mit **Trockenanlagen**

Cummer Trockner

Ges. m. b.H.

Hamburg-U.

Best assortiertes Lager
von Ia Qualität

Schwenkseilen, Flaschenzug- und Aufzugseilen.
51—45 mm und bis 200 m lang,

Bindseile

beliebiger Dicke und Länge,
Gerüststricke, Spitzstrangen, Maurerschnüre, Senkelschnüre, Drahtseile

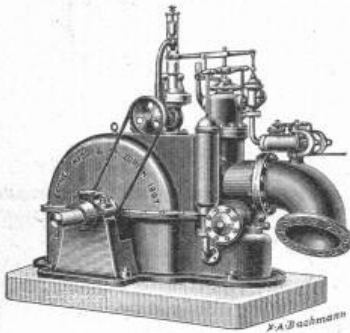
für Transmissionen und Aufzüge,
Wagenfett, Seilchmiere, Bast-Tragband
empfiehlt bestens

D. Denzler, Seiler, Zürich.

Aktiengesellschaft der Maschinenfabriken von
ESCHER WYSS & C^{IE}.
Zürich und Ravensburg (Württemberg).

Gegründet 1805.

Paris 1900: 4 Grand Prix, 2 Goldene Medaillen.



Francis-, Patent-Conus- und Centrifugal-Turbinen
 für Gefälle von ca. 0,3—100 Meter

mit und ohne **Regulatoren.** — **Hohen Nutzeffekt.** —

Vollkommenste Reguliersysteme für elektrische Anlagen. Regulatoren mit hydraulischem oder Oel-Druck.

Turbinen aller Systeme: Girard, Jonval, Francis, Conus-Turbinen, einfache bis vierfache, mit horizontaler oder vertikaler Axe; patentierte mehrstufige Turbinen, mit horizontaler oder vertikaler Axe, zur Erreichung einer hohen Tourenzahl für direkte Kuppelung mit Dynamos.

Hochdruck-Turbinen

für Gefälle von 10—500 Meter

Andere Specialitäten: Pumpen, komplette Pumpstationen und Wasserwerk-Anlagen. Dampfmaschinen lieg. und steh. Anordnung. Dampfkessel u. Kesselschmiede-Arbeiten. Dampfmaschinen. Eismaschinen und Kühlanlagen. Luftkompressoren. Dampfschiffe und Schiffmaschinen. Naphtaboote. Aluminiumboote. Transmissionen und Kraftübertragungen. Maschinen für Papier- und Holzstofffabrikation.

Als rationellsten Fabrikboden empfehlen
fugenlosen Euböolithguss
 auf Betonunterlage.

Emil Sequin, Rüti (Zürich),
 Fabrikant.

Felix Beran, Zürich,
 Vertreter.

Herzogl. Bangewerkschule
 Württ. 29. Oct. Holzminden Wrt. 09/00
 Vorunt. 1. Oct. 1899
Maschinen- u. Mühlenbauschule
 m. Verpfl.-Anst. Dir. L. Haarmann.

Sächsisch-Thüring. Technikum Rudolstadt
 1. Höhere Fachschule für: Architekten, Bau-Ingenieure, Feldmesser, Cultur- u. Vermessungs-Techniker. 2. Mittlere Fachschule für Hochbau- (Baugewerkschule), Tiefbau- (Eisenbahn-, Strassen- u. Wasserbau-) u. Steinmetz-Techniker. 3. Tischlerfachschule. Staatsaufsicht d. d. Fürstl. Ministerium.
 Direktor Röhl.

"SALUBRA" TAPETEN
 DIE SCHÖNSTE
 GESUNDESTES
 & SOLIDESTES
 WAND
 BEKLEIDUNG
 MEDAILLE
 DRESDEN 1899
 BERLIN 1899
SALUBRA TAPETEN FABRIK BASEL
 IN
 BASEL & GRENZACH
 (SCHWEIZ) (G.-H.-BADEN)



Aktiengesellschaft der Ofenfabrik Sursee
 vorm. Weltert & Cie. in Sursee.
 Goldene Medaille: Landesausstellung Genf 1896.

Heizöfen

nur eigener, bewährter Konstruktion.
Kochherde und Gasherde, Wascherde, Waschröge, Glätteöfen, Centralheizungsanlagen.

Filialen in:
 ZÜRICH: Langstrasse 9. LUZERN: Pilatusstrasse 16.
 BERN: Hirschengraben 9. GENÈVE: cours de Rive 12.
 BASEL: Steinenberg 21. LAUSANNE: Riponne 2.

Konstruktionen

aus

Beton mit Eiseneinlagen

nach Hennebique und andern Systemen erstellen

Locher & C^{ie}, Zürich.

Gesellschaft der L. v. Roll'schen Eisenwerke
Fabrik feuerfester Produkte
 in MÜNSTER (Kt. Bern.)

FEUERFESTE STEINE jeder Form und Grösse.
CHAMOTTESTEINE in verschiedenen Qualitäten bis zu den höchsten Anforderungen
STEINE für CUPOLÖFEN nach Maassangaben, erprobt in unsern eigenen Giessereien.
CHAMOTTEMÖRTEL.