

Zeitschrift: Schweizerische Bauzeitung
Herausgeber: Verlags-AG der akademischen technischen Vereine
Band: 35/36 (1900)
Heft: 11

Titelseiten

Nutzungsbedingungen

Die ETH-Bibliothek ist die Anbieterin der digitalisierten Zeitschriften. Sie besitzt keine Urheberrechte an den Zeitschriften und ist nicht verantwortlich für deren Inhalte. Die Rechte liegen in der Regel bei den Herausgebern beziehungsweise den externen Rechteinhabern. [Siehe Rechtliche Hinweise.](#)

Conditions d'utilisation

L'ETH Library est le fournisseur des revues numérisées. Elle ne détient aucun droit d'auteur sur les revues et n'est pas responsable de leur contenu. En règle générale, les droits sont détenus par les éditeurs ou les détenteurs de droits externes. [Voir Informations légales.](#)

Terms of use

The ETH Library is the provider of the digitised journals. It does not own any copyrights to the journals and is not responsible for their content. The rights usually lie with the publishers or the external rights holders. [See Legal notice.](#)

Download PDF: 30.01.2025

ETH-Bibliothek Zürich, E-Periodica, <https://www.e-periodica.ch>

Schweizerische Bauzeitung

Wochenschrift

für Bau-, Verkehrs- und Maschinentechnik

Herausgegeben

von

A. WALDNER

Dianastrasse Nr. 5, Zürich 11.

Verlag des Herausgebers. — Kommissionsverlag: Ed. Rascher, Meyer & Zeller's Nachfolger in Zürich, Rathausquai 20.

Organ

des Schweizer. Ingenieur- und Architekten-Vereins und der Gesellschaft ehemaliger Studierender des eidg. Polytechnikums in Zürich.

Abonnementspreis:
Ausland... Fr. 25 per Jahr
Inland... " 20 " "

Für Vereinsmitglieder:
Ausland... Fr. 18 per Jahr
Inland... " 16 " "
sofern beim Herausgeber
abonniert wird.

Abonnements
nehmen entgegen: Heraus-
geber, Kommissionsverleger
und alle Buchhandlungen
und Postämter.

Insertionspreis:
Pro viergespaltene Petitzeile
oder deren Raum 30 Cts.
Haupttitelseite: 50 Cts.

Inserate
nimmt allein entgegen:
Die Annoncen-Expedition
von
RUDOLF MOSSE
in Zürich, Berlin, Breslau,
Dresden, Frankfurt a. M.,
Hamburg, Köln, Leipzig,
Magdeburg, München,
Nürnberg, Stuttgart, Wien,
Prag, London.

Bd XXXVI.

ZÜRICH, den 15. September 1900.

N^o 11.

Simmi-Korrektion.

Bau-Ausschreibung.

Die unterzeichnete Kommission eröffnet hiemit freie Konkurrenz über die **Erstellung der Kiesfang-Anlage** im sogen. Hasengut.

Voranschlag Fr. 40 000.

Pläne, Bauvorschriften und Vorausmaasse liegen auf dem Bureau des Herrn Gemeindeammann B. Schöb in Gams zur Einsicht bereit.

Offerten sind verschlossen und mit der Aufschrift „Simmi-Korrektion“ versehen bis zum **22. September** an die unterzeichnete Behörde einzureichen.

Gams-Grabs, den 6. September 1900.

Die Simmi-Baukommission.

Stelle - Ausschreibung.

Infolge Beförderung des bisherigen Inhabers wird die Stelle eines Kontrollingenieurs für Specialbahnen zur Wiederbesetzung ausgeschrieben. Besoldung Fr. 4000 bis 5500 nebst den gesetzlichen Reiseentschädigungen.

Auskunft über Erfordernisse etc. erteilt die technische Abteilung des eidgenössischen Eisenbahndepartements.

Schriftliche Anmeldungen, welchen ein curriculum vitae nebst Ausweisen über Studien und bisherige Praxis beizufügen sind, nimmt bis 20. September 1900 das unterzeichnete Departement entgegen.

Bern, den 7. September 1900.

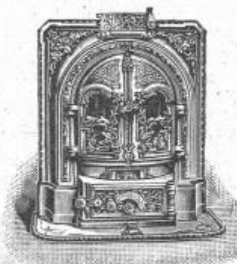
Post- und Eisenbahndepartement:
Eisenbahnabteilung.

Schlachthaus-Vergrößerung in Basel.

Kühlhausanlage.

Ueber die Projektierung und Lieferung der maschinellen Einrichtung des Kühlhauses wird unter schweizerischen und in der Schweiz niedergelassenen Firmen Konkurrenz eröffnet. Pläne und Programme können in unserm Hochbaubureau bezogen werden. **Eingabetermin: Montag den 15. Oktober, abends 6 Uhr.**

Baudepartement Basel-Stadt.



Neu! Man versehe jeden Kachelofen mit Winter's neuen Patent-Germania- oder Meteor-Einsatzöfen.

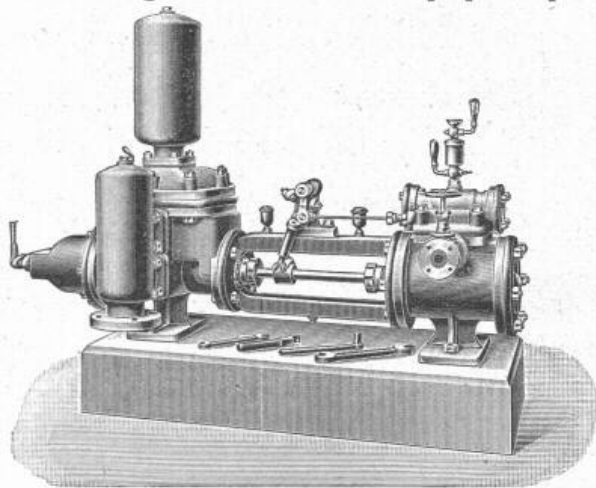
Die geringen Mehrkosten gegen alte Konstruktionen werden auch bei Dauerbrand in einem Winter fast erspart durch den mässigen Verbrauch an Brennmaterial. — Preislisten mit ausführlichen Beschreibungen der Einsatzöfen und Winter's Patent-Ofen «Germanen» stehen zu Diensten. — Zu beziehen durch alle besseren Ofenhändler.

Oscar Winter, Hannover.

Grosser Erfolg: Winter's Germania-Sporkochherde.

Schwungradlose Dampfpumpen

neuester Construction



(Patent W. Voit)

Schäffer & Budenberg
Zürich-Seebach.

Maschinen- und Dampfkessel-Armaturen-Fabrik und Metallgiesserei.
Station Oerlikon.



Asphalt-

und Cement-Arbeiten aller Art

Trottoirs, Keller- und Brauerei-Böden, Terrassen, Korridore, Remisen, Magazine, Durchfahrten etc.

Asphaltierung von Kegelbahnen

Holzpflasterungen

Stallböden

Antieilolithböden, öl- und säurefest, für Fabriken, Maschinenräume etc.

Asphalt-Parkett

Beton-Bau

Plättli-Böden

Asphalt-Blei-Isolierplatten zur Abdeckung von Gewölben, Fundamenten, Unterführungen etc.

Dachpapp-Dächer

Holzcement-Dächer.

Mehrjährige Garantie für alle Arbeiten.

E. Baumberger & Koch, Basel
Asphalt- und Cementbaugeschäft.

Bau-Ausschreibung.

Für die **Korrektion der Grabenstrasse in Frauenfeld** werden die Erd- und Betonarbeiten hiemit zur Konkurrenz ausgeschrieben.

Die Pläne und Bauvorschriften liegen vom 22. September an auf dem städtischen Geometerbureau im Rathaus zur Einsicht auf und können die Eingabeformulare dort bezogen werden.

Eingaben sind verschlossen mit der Aufschrift „Grabenstrasse“ bis zum 1. Oktober 1900 an Herrn Ortsvorsteher Rogg einzusenden.

Frauenfeld, den 8. September 1900.

J. Eigenmann, Stadt-Geometer.