

Zeitschrift: Schweizerische Bauzeitung
Herausgeber: Verlags-AG der akademischen technischen Vereine
Band: 35/36 (1900)
Heft: 11

Werbung

Nutzungsbedingungen

Die ETH-Bibliothek ist die Anbieterin der digitalisierten Zeitschriften. Sie besitzt keine Urheberrechte an den Zeitschriften und ist nicht verantwortlich für deren Inhalte. Die Rechte liegen in der Regel bei den Herausgebern beziehungsweise den externen Rechteinhabern. [Siehe Rechtliche Hinweise.](#)

Conditions d'utilisation

L'ETH Library est le fournisseur des revues numérisées. Elle ne détient aucun droit d'auteur sur les revues et n'est pas responsable de leur contenu. En règle générale, les droits sont détenus par les éditeurs ou les détenteurs de droits externes. [Voir Informations légales.](#)

Terms of use

The ETH Library is the provider of the digitised journals. It does not own any copyrights to the journals and is not responsible for their content. The rights usually lie with the publishers or the external rights holders. [See Legal notice.](#)

Download PDF: 30.01.2025

ETH-Bibliothek Zürich, E-Periodica, <https://www.e-periodica.ch>

Schweizerische Bauzeitung

Wochenschrift

für Bau-, Verkehrs- und Maschinentechnik

Herausgegeben

von

A. WALDNER

Dianastrasse Nr. 5, Zürich II.

Verlag des Herausgebers. — Kommissionsverlag: Ed. Rascher, Meyer & Zeller's Nachfolger in Zürich, Rathausquai 20.

Organ

des Schweizer. Ingenieur- und Architekten-Vereins und der Gesellschaft ehemaliger Studierender des eidg. Polytechnikums in Zürich.

Abonnementspreis:
Ausland... Fr. 25 per Jahr
Inland... " 20 " "

Für Vereinsmitglieder:
Ausland... Fr. 18 per Jahr
Inland... " 16 " "
sofern beim Herausgeber
abonniert wird.

Abonnements
nehmen entgegen: *Herausgeber, Kommissionsverleger*
und *alle Buchhandlungen*
und *Postämter.*

Insertionspreis:
Pro viergespaltene Petitzeile
oder deren Raum 30 Cts.
Haupttitelseite: 50 Cts.

Inserate
nimmt allein entgegen:
Die Annoncen-Expedition
von
RUDOLF MOSSE
in *Zürich, Berlin, Breslau,*
Dresden, Frankfurt a. M.,
Hamburg, Köln, Leipzig,
Magdeburg, München,
Nürnberg, Stuttgart, Wien,
Prag, London.

Bd XXXVI.

ZÜRICH, den 15. September 1900.

N^o 11.

Simmi-Korrektion.

Bau-Ausschreibung.

Die unterzeichnete Kommission eröffnet hiemit freie Konkurrenz über die **Erstellung der Kiesfang-Anlage** im sogen. Hasengut.

Voranschlag Fr. 40 000.

Pläne, Bauvorschriften und Vorausmaasse liegen auf dem Bureau des Herrn Gemeindeamann B. Schöb in Gams zur Einsicht bereit.

Offerten sind verschlossen und mit der Aufschrift „**Simmi-Korrektion**“ versehen bis zum **22. September** an die unterzeichnete Behörde einzureichen.

Gams-Grabs, den 6. September 1900.

Die Simmi-Baukommission.

Stelle - Ausschreibung.

Infolge Beförderung des bisherigen Inhabers wird die Stelle eines Kontrollingenieurs für Specialbahnen zur Wiederbesetzung ausgeschrieben. Besoldung Fr. 4000 bis 5500 nebst den gesetzlichen Reiseentschädigungen.

Auskunft über Erfordernisse etc. erteilt die technische Abteilung des eidgenössischen Eisenbahndepartements.

Schriftliche Anmeldungen, welchen ein curriculum vitae nebst Ausweisen über Studien und bisherige Praxis beizufügen sind, nimmt bis 20. September 1900 das unterzeichnete Departement entgegen.

Bern, den 7. September 1900.

Post- und Eisenbahndepartement:
Eisenbahnabteilung.

Schlachthaus-Vergrößerung in Basel.

Kühlhausanlage.

Ueber die Projektierung und Lieferung der maschinellen Einrichtung des Kühlhauses wird unter schweizerischen und in der Schweiz niedergelassenen Firmen Konkurrenz eröffnet. Pläne und Programme können in unserm Hochbaubureau bezogen werden. **Eingabetermin: Montag den 15. Oktober, abends 6 Uhr.**

Baudepartement Basel-Stadt.



Neu! Man versehe jeden Kachelofen mit Winter's neuen Patent-Germania- oder Meteor-Einsatzöfen.

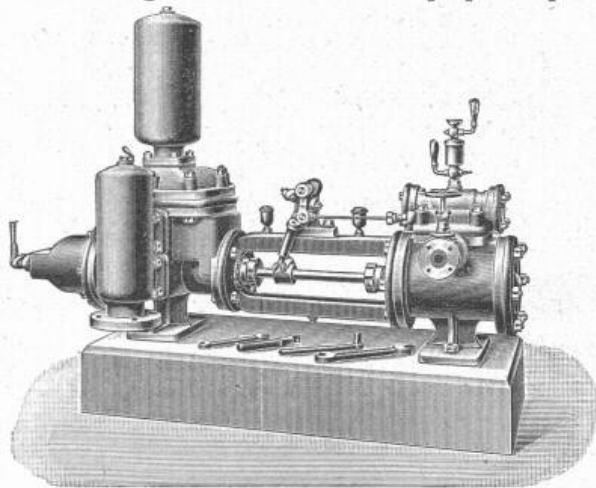
Die geringen Mehrkosten gegen alte Konstruktionen werden auch bei Dauerbrand in einem Winter fast erspart durch den mässigen Verbrauch an Brennmaterial. — Preislisten mit ausführlichen Beschreibungen der **Einsätze und Winter's Patent-Oefen «Germanen»** stehen zu Diensten. — Zu beziehen durch alle besseren Ofenhändler.

Oscar Winter, Hannover.

Grosser Erfolg: Winter's Germania-Sporkochherde.

Schwungradlose Dampfpumpen

neuester Construction



(Patent W. Voit)

Schäffer & Budenberg
Zürich-Seebach.

Maschinen- und Dampfkessel-Armaturen-Fabrik und Metallgiesserei.
Station Oerlikon.



Asphalt-

und **Cement-Arbeiten aller Art**

Trottoirs, Keller- und Brauerei-Böden, Terrassen, Korridore, Remisen, Magazine, Durchfahrten etc.

Asphaltierung von Kegelbahnen

Holzpflasterungen

Stallböden

Antieilolithböden, öl- und säurefest, für Fabriken, Maschinenräume etc.

Asphalt-Parkett

Beton-Bau

Plättli-Böden

Asphalt-Blei-Isolierplatten zur Abdeckung von Gewölben, Fundamenten, Unterführungen etc.

Dachpapp-Dächer

Holzcement-Dächer.

Mehrjährige Garantie für alle Arbeiten.

E. Baumberger & Koch, Basel
Asphalt- und Cementbaugeschäft.

Bau-Ausschreibung.

Für die **Korrektion der Grabenstrasse in Frauenfeld** werden die Erd- und Betonarbeiten hiemit zur Konkurrenz ausgeschrieben.

Die Pläne und Bauvorschriften liegen vom 22. September an auf dem städtischen Geometerbureau im Rathaus zur Einsicht auf und können die Eingabeformulare dort bezogen werden.

Eingaben sind verschlossen mit der Aufschrift „**Grabenstrasse**“ bis zum 1. Oktober 1900 an Herrn Ortsvorsteher Rogg einzusenden.

Frauenfeld, den 8. September 1900.

J. Eigenmann, Stadt-Geometer.

Westschweizerisches Technikum in Biel.

Fachschulen:

1. Die Uhrenmacherschule mit Spezialabteilungen für Rhabilleure u. Remonteurs;
2. Die Schule für Elektrotechniker, Maschinentechniker, Monteure und Klein- und Feinmechaniker;
3. Die kunstgewerblich-bautechnische Schule, inkl. Gravir- und Ciselierschule und Spezialabteilung für Uhrenschalendekoration;
4. Die Eisenbahn-, Post-, Telegraphen- und Zollschule.

(Der Eintritt in die letztere findet nur im Frühling statt.)

Unterricht deutsch und französisch.

Vorkurs zur Vorbereitung für den Eintritt im Frühling.

Beginn des Wintersemesters den **3. Oktober 1900**. Aufnahmsprüfungen den **1. Oktober** morgens 8 Uhr im Technikumsgebäude am Rosiusplatz. Anfragen und Anmeldungen sind an die Direktion zu richten. Schulprogramm gratis.

Biel, den 29. August 1900.

Der Präsident der Aufsichtskommission:
J. Hofmann-Moll.

Gesucht werden:

I. Zehn Vermessungs-Ingenieure für tacheometrische Vorarbeiten eines Eisenbahnbaues in den Tropen von Afrika.

Erforderlich sind: gründliche Kenntnisse in der Praxis der Vermessungskunst, Beherrschung des Englischen in Wort und Schrift, gesunde Körperbeschaffenheit, Nüchternheit, Alter 25-40 Jahre. Monatsgehalt 750-1500 Francs nebst einer Tageszulage von Frs. 12. 50. Aufenthalt in Afrika circa 6 Monate. Der Gehalt beginnt vom Tage der Einschiffung; alle Reisespesen werden bezahlt.

II. Zwei Zeichner bei gleichen Erfordernissen. Monatsgehalt 600-800 Francs nebst der Tageszulage von Frs. 12. 50.

Offerten sind unter Beischluss von Referenzen und Zeugnis-Ab-schriften zu richten an

Henry Berger, Ingenieur, Hôtel Belvédère,
in **Schuls** (Schweiz).

Arnold Bergsträsser Verlagsbuchhandlung (A. Kröner) Stuttgart.

Soeben beginnt zu erscheinen:

Mit gegen 10 000 Abbildungen inf Text und auf Tafeln.

Die Hochbau-Konstruktionen

Handbuch der Architektur III. Teil.

In 80 Lieferungen zu 3 Mark.

Alle 14 Tage eine Lieferung.

Ausführliche Prospekte gratis. Die erste Lieferung zur Ansicht.

Zu beziehen durch die meisten Buchhandlungen.

Arthur Koppel, Zürich I, Poststr. Nr. 5.

Transportanlagen für Fabriken und alle Industrien.
Wagenbau.

Elektrische Schmalspurbahnen.

Gleise und Wagen für Bauunternehmer.

Patent-Rollenachslager, 50 % Zugkraft ersparend.

Man verlange Anstellungen und Kataloge.

Transmissionsseile,

Schiffseile, Flaschenzugseile und Aufzugseile

liefert in bester Qualität die

Mechanische Bindfadenfabrik Schaffhausen.

Tüchtige Monteure stehen zu Diensten.

Reparaturen werden billigst besorgt.

Specialität: Seile mit regulierbarer Verbindung, zu deren Montage kein Fachmann nötig ist, jede Nachsplessung ausgeschlossen.

PANZERKASSEN, GELDSCHRÄNKE

Emil Schnyzer & Co. Zürich

Patent-Kunst-Tuffstein-Platten

2 m lang; 25 cm breit: 4, 5, 6 1/2 und 8 cm dick.

Leichtes Isolier- und Baumaterial.

Zur Herstellung trockener, gesunder Wohn- und Fabrikräume.
Zur Isolierung von kalten oder warmen, feuchten oder dampfenden Lokalen, Shed- und Wellblechdächern etc.

Zur Umhüllung von Kesseln, Apparaten und Wasserreservoirs, gegen Wärmeausstrahlung, sowie gegen Einfrieren und Schwitzen.

Vertretung für die Schweiz:

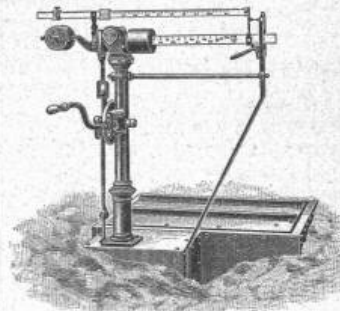
E. Baumberger & Koch, Basel.

Baumaterialienhandlung.

J. Ammann & Wild

Waagenfabrik
Ermatingen und St. Gallen.

Waagen in allen
Konstruktionen,
von 1 Kg. bis 50,000 Kg.
Tragkraft.



Lieferanten für Eidg. Post und Zoll, Direktion der Eidg. Bauten, Eidg. Konstr.-Werkstätte N. O. B., V. S. B., Rhät. B., Gaswerke Zürich, St. Gallen, Bern, Basel, Luzern, Konstanz u. s. w.



Trog-Closets mit automatischer Spülung

für Schulen, Kasernen, Verwaltungen, Bahnhöfe.

«Das System hat sich auch hier (Schulhaus Klingenstrasse, Zürich) vortrefflich bewährt. Dasselbe verdient auch von dem Gesichtspunkt aus den Vorzug, dass es keine Reparaturen verursacht, wie dies bei den sog. Zugsvorrichtungen der Fall ist, und die Spülung geschieht in sicherer Weise, das fatale «Vergessen», den Zug in Bewegung zu setzen, spielt hier keine Rolle. (gez.) A. Geiser, Stadtbaumeister». (Bauztg. 28. April 1900.)

Oel-Pissoirs. „Saprol“ für Oel-Pissoirs und Desinfektion von Aborten. Closets und Toiletten-Einrichtungen aller Art für Hotels, Spitäler etc. Porzellan-Badwannen.

Passavant-Iselin & Cie., Basel.

KIRCHNER & Co.,

Leipzig-Sellerhausen.

Grösste Specialfabrik von

Sägewerkmaschinen

und

Holzbearbeitungsmaschinen

Ueber 60 000 Maschinen geliefert,

62 höchste Auszeichnungen.

Weltausstellung Paris 1900:

Höchste Auszeichnung „Grand Prix“.

Filiale: ZÜRICH, Bahnhofstrasse 89,

— TELEPHON 3888 —



Gesellschaft der L. v. Roll'schen Eisenwerke

Fabrik feuerfester Produkte

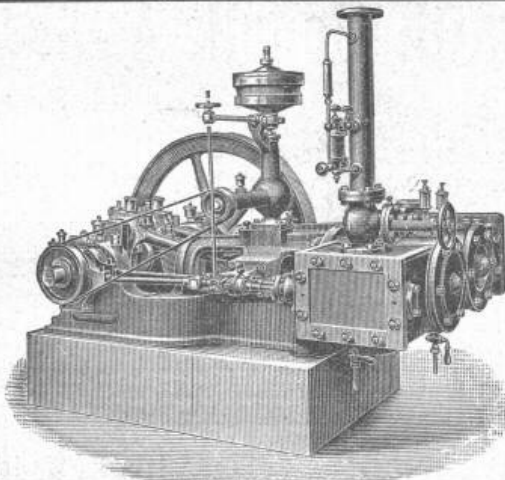
in MÜNSTER (Kt. Bern.)

FEUERFESTE STEINE jeder Form und Grösse.

CHAMOTTESTEINE in verschiedenen Qualitäten bis zu den höchsten Anforderungen

STEINE für CUPOLÖFEN nach Maassangaben, erprobt in unsern eigenen Giessereien.

CHAMOTTEMÖRTEL. * * * * *



MASCHINENFABRIK BURCKHARDT, BASEL

Aktiengesellschaft.

Paris 1900: Grand Prix.

Specialität in:

Trockenen Schieber-Compressoren u. Vacuumpumpen System Burckhardt & Weiss.

Vorzüge: Grosse Leistungsfähigkeit bei kleinen Dimensionen, daher billige Anschaffungskosten. Keine Ventile; zwangläufige Steuerung. Einfachheit der Konstruktion. Keine Reparaturen. Leichte Zugänglichkeit. Geräuschloser Gang. Grösste Betriebssicherheit. Trockene Druckluft.

Volumetr. Wirkungsgrad garantiert **90 pCt.**

Prospekte, Indikatordiagramme etc. stehen auf Verlangen zu Diensten.



Actiengesellschaft vormalis

Joh. Jacob Rieter & Co., Winterthur.

Paris 1900. Grand Prix; 3 goldene und 1 silberne Medaille.

Complete Anlagen für

Elektrische Beleuchtung u. Kraftübertragung Elektrische Bahnen.

Elektrischer Antrieb einzelner Arbeitsmaschinen.

Hydraulische Anlagen:

Turbinen Francis, Jonval, Girard, Pelton,

Präcisionsregulatoren, hydraulische und elektrische Bremsregulatoren.

Electriche
Strassenbahnen
mit Gleich-
und Mehrphasenstrom.

KÜNDIG, WUNDERLI & C^{IE}. Maschinenfabrik, USTER

empfehlen nach eigener Fabrikation und bewährtem System

Entstaubungs- und Spänetransport-Anlagen

für

Möbelfabriken

Wagenfabriken

Parquetterien

Mech.
Schreinereien

und
Glaserien

Sägereien

Schleifereien

Gussputereien

Schuhfabriken

etc., etc.

Baugeschäft

an bester Lage in **Basel** mit Wohnhaus, Bureaux, Magazine, Werkstatt und Hof, ist mit oder ohne Inventar billig zu verkaufen. Antritt nach Belieben.

Gefl. Offerten unter Z B 509 an **Rudolf Mosse** in Basel.

Heinrich Brändli, Horgen

Fabrik wasserdichter Baumaterialien

empfiehlt

Asphalt-Isolierplatten

mit Filz- und Jute-Einlagen.

Beste Isolierschutz für Mauerabdeckung und gegen Wasserdruck.

Asphalt, Holzcement, Dachpappen etc.

Asphalt-Arbeiten:

Terrassen, Trottoir, Böden in Asphalt, in Brauereien, Mühlen, Kegelbahnen etc.

Parquet in Asphalt, eichen und buchen.

Holzpfästerungen in Asphalt.

Nur prima Material. — Exakte, gewissenhafte Bedienung. — Feinste Referenzen.

TELEPHON.

Telegrammadresse: **Heinrich Brändli, Horgen.**

Erste Schweiz.
MOSAIKPLATTENFABRIK

Huldreich Graf
WINTERTHUR
empfiehlt ihr Fabrikat als:
MOSAIKPLATTEN

für Bodenbeläge jeder Art von den einfachsten billigeren bis zu den reichsten Dessins, mit glatter und geriefter Oberfläche.
Zeichnungen und Preiscurants zu Diensten.

Gips-, Gipsdielen- und Mackolith-Fabrik A.-G.

Telegramm-Adresse:
„Gips Zürich“.

Felsenau (Kt. Aargau)

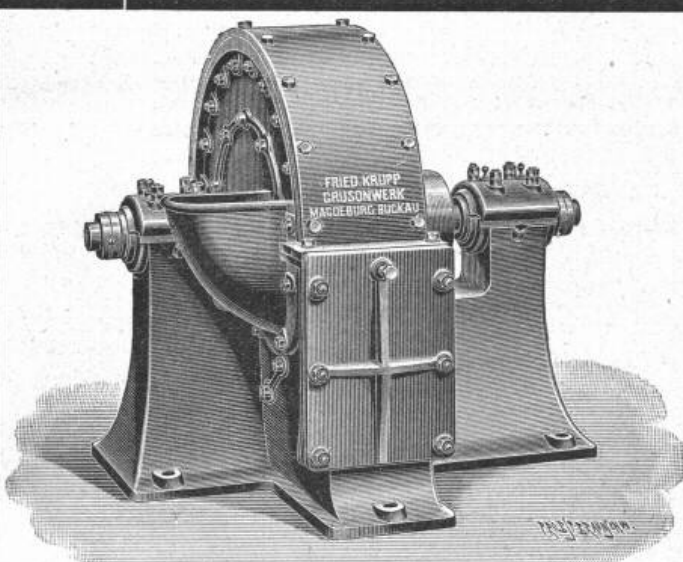
Telephon Nr. 3487.

Bureau: ZÜRICH II, Freigutstr. 16.

Mack's Gipsdielen
erhielten Auszeichnungen:
London 1891,
Stuttgart 1896 goldene Medaille,
Berlin 1896 Ehrenpreis,
Preis des Branddirektoriums Berlin
bei der offiziellen Feuerprobe,
auch für Mack's Estrichgips.

Special-Fabrikation von:
Mack's Estrich-Gips prima Qual. nach besonderem bewährtestem Verfahren, zur Herstellung von feuersicheren, fugenfreien und wasserundurchlässigen Fussböden.
Baugips prima Qual.
Mack's Gipsdielen und Mackolith \oplus Pat. 12712.
Detaillierte Preislisten u. Mustersendungen stets zu Diensten.
Prompte, sorgfältige und billige Bedienung wird zugesichert.

Schnellste Herstellung
trockener u. feuersicherer
Wohnräume, Fabrikbauten etc.
zu jeder Jahreszeit.



Schlagkreuzmühle.

Fried. Krupp Grusonwerk

Magdeburg-Buckau.

Zerkleinerungs-Maschinen,

namentlich

Steinbrechmaschinen zur Herstellung von Strassen- u. Eisenbahn-Schotter, Walzenmühlen, Schlagkreuzmühlen, Schleudermühlen, Kugelmühlen (D. R. P.) zum Vermahlen von Cement, Chamotte, Erzen u. s. w., Griesmühlen zum Feinmahlen von Cement u. s. w.

Excelsior-Schrotmühlen.

Mischmaschinen für Beton, Mörtel u. s. w., System Böklen.

Maschinelle Einrichtungen

für Cementwerke, Chamottefabriken, Kalk-, Mörtel- und Asphaltmühlen; sowie für Calciumcarbid-Fabriken.

— **Krane jeder Art.** —

Hydraul. Kippvorrichtungen zum Entladen von Eisenbahnwagen in Schiffe. Herz- und Kreuzungsstücke, Weichen, Räder u. s. w. für Eisenbahnen und Strassenbahnen.

Vertreter: **Edouard Hanus**, rue Petitot 11, Genf.

Personen-
Waren-
Akten-
Speisen-

Aufzüge

für elektr., Riemen- oder Druckwasser-Betrieb

liefert als Specialität

unter Garantie für tadellose Funktion

E. Binkert-Siegwart, Ingenieur, Basel.



Aktiengesellschaft der Ofenfabrik Sursee

vorm. Weltert & Cie. in Sursee.
Goldene Medaille: Landesausstellung Genf 1896.

— **Heizöfen** —

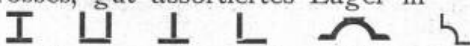
nur eigener, bewährter Konstruktion.
Kochherde und Gasherde,
Waschherde, Waschtröge, Glätteöfen,
Centralheizungsanlagen.

Filialen in:

ZÜRICH: Langstrasse 9. LUZERN: Pilatusstrasse 16.
BERN: Hirschengraben 9. GENÈVE: cours de Rive 12.
BASEL: Steinenberg 21. LAUSANNE: Riponne 2.

Für Architekten, Baumeister und Konstrukteure.

Grosses, gut assortiertes Lager in



I-Eisen in den deutschen Normalprofilen

8, 10, 12, 13, 14, 15, 16, 18, 20, 22, 24, 26, 28, 30, 32, 34, 36, 38, 40 in Längen bis 14 Meter.

Monatliche Lagerlisten.

Julius Schoch & Cie.,
Schwarzhorn Zürich.

Rollbahnschienen und Schwellen
aus der Burbacherhütte

werden in verschiedenen Profilen nebst dem dazu gehörenden

Kleineisenzeug

geliefert von

Kägi & Co., Winterthur.

Chemische Fabrik Schönenwerd

H. Erzinger Schönenwerd

Einzige Fabrik der Schweiz für:

Bleimennige (Minium) chem. rein und für techn. Zwecke (für Anstrich, Dichtungen, Kette, Glasuren, Akkumulatoren, etc.).

Bleiglätte, chem. rein und für techn. Zwecke, feinstgemahlen und geschlemmt (für Glasuren, Akkumulatoren, Kette, Farbenfabriken, Druckerei, Färberei etc.).

John Fowler & Co., Magdeburg

empfehlen ihre best konstruirten

Compound-Dampf-Strassen-Walzen

neuester Construction mit geringstem Kohlenverbrauch.

Interessenten können derartige Maschinen in Thätigkeit sehen.

Strassen-Aufreisser

bewährter Bauart von grösster Leistungsfähigkeit.

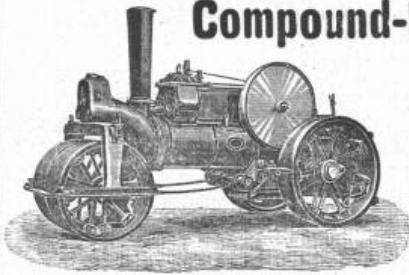
Compound-Strassen-Locomotiven

zur Beförderung von Lasten.

Vertreter für die Schweiz:

W. Thiele, Zürich I., Gessner Allee 28.

Uebernahme von Walzarbeiten für Strassen-Neubauten, Neuschotterungen, Qual- und Eisenbahnbauten etc.



Carl Schenck, Eisengiesserei u. Maschinenfabrik, Darmstadt, G. m. b. H.

Waagen jeder Art.

Waggonwaagen, Fuhrwerkswaagen, Rollbahnwaagen,

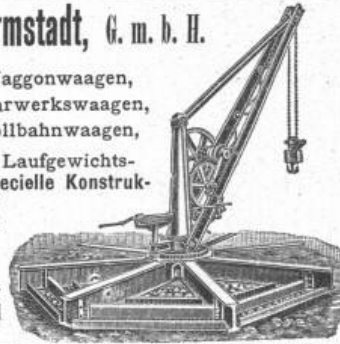
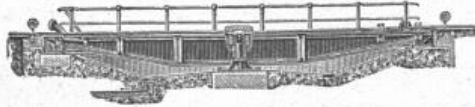
Decimal- u. Laufgewichtswaagen. — Spezielle Konstruktionen für alle Zweige der Industrie.

Specialität: Automatische Kontrollwaagen für Roll- und Seilbahn, als

Kontrollwagen für Kesselhäuser, Bergwerke etc. — Schenck's **Registrier-Apparat** in über 7000 Exemplaren verbreitet. — Ueber 12 000 Schenck'sche Waagen in Deutschland im Betrieb. — Drehscheiben jeder Grösse und Tragkraft, Krähen jeder Art.

Materialprüfungs-Maschinen.

Tausende der besten Referenzen. Ausführliche Offerte auf Wunsch.



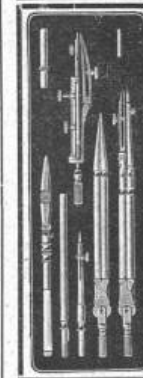
Specialität: Elektrisch betriebene Hebe- und Bockkräne, Drehkräne etc.

Best assortiertes Lager von Ia Qualität
Schwenkseilen,
Flaschenzug- und Aufzugseilen.
51—45 mm und bis 200 m lang,
Bindseile

beliebiger Dicke und Länge,
Gerüststricke, Spitzstrangen,
Maurerschnüre, Senkelschnüre,
Drahtseile

für Transmissionen und Aufzüge,
Wagenfett, Seil schmieren, Bast-Tragband
empfiehlt bestens

D. Denzler, Seiler,
Zürich.



Präcisions-
Reisszeuge.
Rundsystem.

Patent. Ellipsographen,
Schräglinienapparate etc.

Clemens Riefler,
Fabrik math. Instrumente,
Nesselwang u. München
(Bayern).

Geegründet 1841.
Vielfach prämiert.
Illustrirte Preislisten gratis.

Rauchlose, für fast alle **Kessel-**
Konstruktionen geeignete

Automat-Heizvorrichtung

liefern in allen passenden Grössen,
unter Garantie vollster Wärmeaus-
nutzung der abgehenden Fuchgase
bei Ersparung des Kaminbaues, event.
in Verbindung mit **Trockenanlagen**

Cummer Trockner

Ges. m. b.H.

Hamburg-U.

Konstruktionen

aus

Beton mit Eiseneinlagen

nach Hennebique und andern Systemen erstellen

Locher & Cie, Zürich.



Hydraulische u. elektrische

Aufzüge,

sowie

Wäschereianlagen

liefert als **Specialität**
unter Garantie

die Maschinenfabrik

von

ROBERT SCHINDLER
in Luzern.

Prima Referenzen.

Waschmaschine in 9 Staaten patentiert.

Gutehoffnungshütte

Aktienverein für Bergbau und Hüttenbetrieb
in **Oberhausen (Rhld.)**

fertigt in ihren mit den neuesten und vollkommensten
Einrichtungen ausgerüsteten Werkstätten als **Besonderheit**

Achsen und Radreifen aus bestem **Siemens-Martinstahl**
für Lokomotiven, Tender und Wagen aller Art,

Radgerippe (Speichenräder)

aus bestem **Schweisseisen** für Wagen aller Art,
fertige Radsätze für Wagen aller Art,

sowohl für **Voll-**,

als auch für **Neben- und Klein-Bahnen.**

Vertreter für die Schweiz: **Gebr. Stebler, Zürich.**

Keim'sche Mineralfarben

Wetterfest! Grosse Leuchtkraft und Brillanz!
Matter Ton! Waschbar!

Abt.: Keim'sche Mineral- Abt.: Keim'sche Mineral- Abt.: Keim'sche Mineral-
A. Künstlerfarben. B. Dekorationsfarben. C. Anstreichfarben.

Gebrauchsanweisungen, Auskünfte für Abt. A, B oder C auf Wunsch zu Diensten.

Fabrik Keim'scher Farben
der **Steingewerkschaft Offenstetten-München.**

FRITZ MARTI, WINTERTHUR.

Hauptlager in Wallisellen bei Zürich & bei Weyermannshaus in Bern.

Bergwerks- & Hüttenprodukte.
Industrielle Anlagen. Mechanische Einrichtungen.

Auf Kauf & Miete:

Lokomobilen,

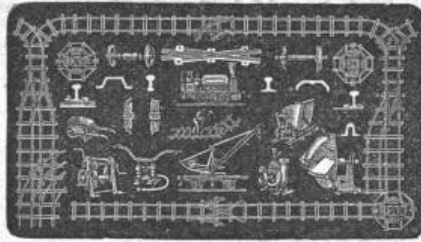
Motoren & Bauunternehmer-Material,
wie transportable Stahlbahnen,

Rollbahnschienen

mit Befestigungsmitteln,

Rollwägelchen verschiedener Grössen

sowie alles Zubehör für Materialtransport bei
Bahn- & andern öffentlichen Bauten,



Prospekte & Kostenanschläge gratis.

Radsätze, Stahlgussräder für Rollwagen etc.

Drehscheiben, Kreuzungen,

kl. Lokomotiven, Pumpen & Ventilatoren,

Achsen, Bandagen, Radreife & Kupplungen,

Schienen, Schwellen & Befestigungsmittel

für Dienst- & Industriegeleise,

Rillenschienen für Strassenbahnen,

Masten für elektrische Leitungen etc.

Komplete Ausrüstung von

Normal-, Strassen- & Luftseilbahnen, Seilriesen etc.

A. OEHLER & Co., Aarau

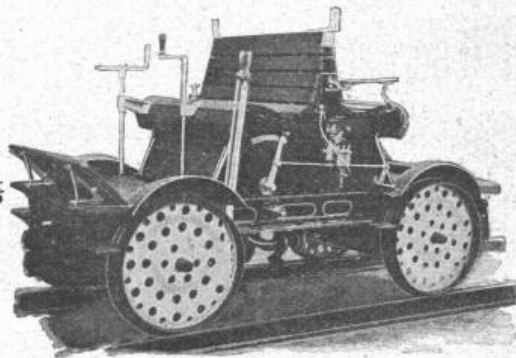
Maschinenfabrik, Eisen- und Stahlgiessereien.

Spezialwerk für Transportmittel aller Art.

Eisenbahndraisinen

für

Hand- und Fussantrieb.



Automobil-Draisinen

mit Benzinmotor

und

elektr. Zündung.



Motor-Draisine

für Nordafrika

mit

mit Anhängewagen.

Motor 4 HP.

Geschwindigkeit:

15 bis 40 Kilometer

pro Stunde.



Dichtungsringe,

Patent Krüger bzw. Dr. Graffenberger mit
Metalleinlage und Asbest oder
Hanfgeflecht, für alle vorkom-
menden Flanschen, Mannloch-
deckel, Cylinder u. Schieber-
kastendeckel etc., die höchsten
Spannungen aushalt., liefern
J. Walther & Cie., Zürich I.

Neue Errungenschaft!



Windmotore

aller Systeme mit ge-
wölbten Flügelschaufeln.
Ganz aus Eisen u. Stahl.
Grosse Kraftentwicklung,
unerreichte Selbstregulie-
rung. Man verl. Kataloge,
Prospekte u. Preislisten.
G. R. Herzog,
Dresden.

Gegr. 1870. Erste u. alleinige Fabrik von
Windmotoren. System Halladay, ganz aus
Stahl und Eisen. Grösste Anerkennung,
Jede Garantie. Feinste Referenzen.

Regierungs-Kommissar.

Technikum Altenburg s.A.
für Maschinenbau, Elektrotechnik u.
Chemie. — Lehrwerkstätte. — Progr. frel.

Architekt

F. W. Adams

Atelier für Perspektiven

Halle, Saale.

Gesucht:

Zum Vertriebe eines vorzüglichen,
leicht verkäuflichen, patentierten Ar-
tikels der Baubranche wird von der
Generalvertretung ein tüchtiger

Provisionsreisender

gesucht. Hohe Provision und bei
zufriedenstellender Leistung Reise-
spesenvergütung.

Gefl. Offerten sub O L 495 an
Rudolf Mosse, Basel.

THONWERK BIEBRICH, A.-G.

Biebrich a/Rhein

beste Referenzen und Zeugnisse aus der Schweiz,

liefert die für den Bau und Betrieb von Gasanstalten, Cement-
fabriken, Chemischen Fabriken, Cellulosefabriken, Schweiss-
und Puddelwerken, Eisengiessereien, sowie für Dampfessel-
und sonstige Feuerungsanlagen notwendigen

feuerfesten & säurebeständigen Produkte

Retorten, Form- u. Normalsteine, Gloverringe, Mörtel etc.

J. Rukstuhl, Basel.

Warmwasser-,

Niederdruck-Dampf-Heizungen.

Prompte Lieferung. — Garantie.

Grosses Lager sämtlicher Bestandteile. Prima Referenzen.

Vertreter:

In Olten: E. Lommel, Ing., Schöngrund, Olten.

In Zürich: Geo. F. Ramel, Ing., Nordstr. 37, Zürich.