

Zeitschrift: Schweizerische Bauzeitung
Herausgeber: Verlags-AG der akademischen technischen Vereine
Band: 35/36 (1900)
Heft: 12

Titelseiten

Nutzungsbedingungen

Die ETH-Bibliothek ist die Anbieterin der digitalisierten Zeitschriften. Sie besitzt keine Urheberrechte an den Zeitschriften und ist nicht verantwortlich für deren Inhalte. Die Rechte liegen in der Regel bei den Herausgebern beziehungsweise den externen Rechteinhabern. [Siehe Rechtliche Hinweise.](#)

Conditions d'utilisation

L'ETH Library est le fournisseur des revues numérisées. Elle ne détient aucun droit d'auteur sur les revues et n'est pas responsable de leur contenu. En règle générale, les droits sont détenus par les éditeurs ou les détenteurs de droits externes. [Voir Informations légales.](#)

Terms of use

The ETH Library is the provider of the digitised journals. It does not own any copyrights to the journals and is not responsible for their content. The rights usually lie with the publishers or the external rights holders. [See Legal notice.](#)

Download PDF: 06.02.2025

ETH-Bibliothek Zürich, E-Periodica, <https://www.e-periodica.ch>

Schweizerische Bauzeitung

Wochenschrift

für Bau-, Verkehrs- und Maschinentechnik

Herausgegeben

von

A. WALDNER

Dianastrasse Nr. 5, Zürich II.

Verlag des Herausgebers. — Kommissionsverlag: Ed. Rascher, Meyer & Zeller's Nachfolger in Zürich, Rathausquai 20.

Organ

des Schweizer. Ingenieur- und Architekten-Vereins und der Gesellschaft ehemaliger Studierender des eidg. Polytechnikums in Zürich.

Abonnementspreis:
Ausland... Fr. 25 per Jahr
Inland... „ 20 „ „

Für Vereinsmitglieder:
Ausland... Fr. 18 per Jahr
Inland... „ 10 „ „
sofern beim Herausgeber
abonniert wird.

Abonnements
nehmen entgegen: Heraus-
geber, Kommissionsverleger
und alle Buchhandlungen
und Postämter.

Insertionspreis:
Pro viergespaltene Petitzeile
oder deren Raum 30 Cts.
Haupttitelseite: 50 Cts.

Inserate
nimmt allein entgegen:
Die Annoncen-Expedition
von
RUDOLF MOSSE
in Zürich, Berlin, Breslau,
Dresden, Frankfurt a. M.,
Hamburg, Köln, Leipzig,
Magdeburg, München,
Nürnberg, Stuttgart, Wien,
Prag, London.

Bd XXXVI.

ZÜRICH, den 22. September 1900.

Nº 12.

Schlachthaus-Vergrößerung in Basel.

Kühlhausanlage.

Ueber die Projektierung und Lieferung der maschinellen Einrichtung
des Kühlhauses wird unter schweizerischen und in der Schweiz nieder-
gelassenen Firmen Konkurrenz eröffnet. Pläne und Programme können
in unserm Hochbaubureau bezogen werden. **Eingabetermin: Montag**
den 15. Oktober, abends 6 Uhr.

Baudepartement Basel-Stadt.

Bau-Ausschreibung.

Für die **Korrektion der Grabenstrasse in Frauenfeld**
werden die Erd- und Betonarbeiten hiemit zur Konkurrenz ausgeschrieben.

Die Pläne und Bauvorschriften liegen vom 22. September an auf
dem städtischen Geometerbureau im Rathaus zur Einsicht auf und können
die Eingabeformulare dort bezogen werden.

Eingaben sind verschlossen mit der Aufschrift „Grabenstrasse“ bis
zum 1. Oktober 1900 an Herrn Ortsvorsteher Rogg einzusenden.

Frauenfeld, den 8. September 1900.

J. Eigenmann, Stadt-Geometer.

Konkurrenz-Eröffnung

über die Ausführung der **Trinkwasserversorgung der Gemeinde Dullikon**
b. Olten. Zur Einsichtnahme der Pläne und Bauvorschriften sich zu wenden
an Ammann Wiss daselbst, wo auch Anmeldeformular erhältlich. **Ein-
gaben sind bis 26. dies** daselbst abzugeben.

Dullikon, den 18. September 1900.

Für die Kommission:
Baechler, Betriebsbeamter.

Simmi-Korrektion.

Bau-Ausschreibung.

Die unterzeichnete Kommission eröffnet hiemit freie Konkurrenz
über die **Erstellung der Kiesfang-Anlage** im sogen. Hasengut.
Vorauszahlung Fr. 40 000.

Pläne, Bauvorschriften und Vorausmaasse liegen auf dem Bureau
des Herrn Gemeindeammann B. Schöb in Gams zur Einsicht bereit.

Offerten sind verschlossen und mit der Aufschrift „Simmi-Korrektion“
versehen bis zum 22. September an die unterzeichnete Behörde einzureichen.

Gams-Grabs, den 6. September 1900.

Die Simmi-Bankkommission.

Arthur Koppel, Zürich I, Poststr. Nr. 5.

Transportanlagen für Fabriken und alle Industrien.

Wagenbau.

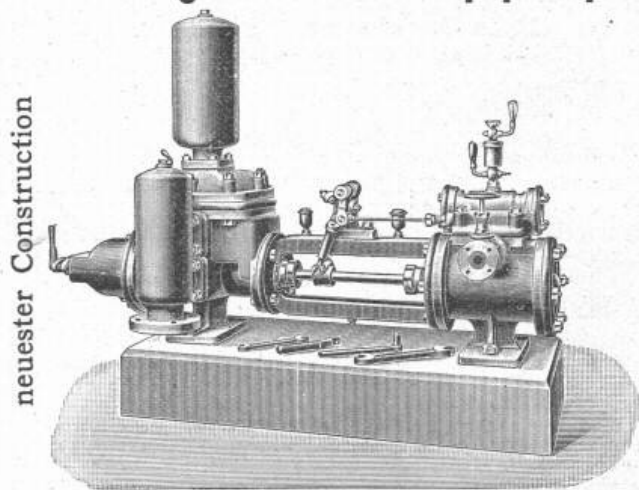
Elektrische Schmalspurbahnen.

Gleise und Wagen für Bauunternehmer.

Patent-Rollenachslager, 50% Zugkraft ersparend.

Man verlange Anstellungen und Kataloge.

Schwungradlose Dampfpumpen



neuester Construction

(Patent W. Voit)

Schäffer & Budenberg
Zürich-Seebach.

Maschinen- und Dampfkessel-Armaturen-Fabrik und Metallgiesserei.

Station Oerlikon.

Einzig echte Mettlacher
Steinzeug-Bodenplatten, glasierte Wandplatten,
Stallklinker und Röhren,

wetterbeständige **Bauterracotta** (matt und in Majolica),
Figuren und Vasen zu Bauzwecken und für **Gärten** von
Villeroy & Boch in Mettlach und Merzig.

— **Verblendsteine** —

in 7 verschiedenen Farben, glasiert und unglasiert, von
Ph. Holzmann & Cie. in Frankfurt a. M.
Saargemünder Thonplatten, stahlhart gebrannt
von A. Brach in Kleinblittersdorf.

Prima Schlackenwolle

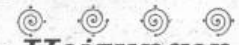
Ladenständer. Decor. Bauguss von C. Flink, Mannheim.

Vertreter: **Eugen Jeuch in Basel.**

Naturmuster und Preiscurant zu Diensten.

Pärli & Brunschwyler in Biel

erstellen unter Garantie

Warmwasser- und  **Dampf-Heizungen**

für Wohnhäuser, Villen, Schulhäuser etc.

— **Wasserleitungen** — **Kanalisationen** —

Abort-Anlagen und Bade-Einrichtungen

nach den neuesten Anforderungen der Gesundheitstechnik.