

Zeitschrift: Schweizerische Bauzeitung
Herausgeber: Verlags-AG der akademischen technischen Vereine
Band: 35/36 (1900)
Heft: 13

Werbung

Nutzungsbedingungen

Die ETH-Bibliothek ist die Anbieterin der digitalisierten Zeitschriften. Sie besitzt keine Urheberrechte an den Zeitschriften und ist nicht verantwortlich für deren Inhalte. Die Rechte liegen in der Regel bei den Herausgebern beziehungsweise den externen Rechteinhabern. [Siehe Rechtliche Hinweise.](#)

Conditions d'utilisation

L'ETH Library est le fournisseur des revues numérisées. Elle ne détient aucun droit d'auteur sur les revues et n'est pas responsable de leur contenu. En règle générale, les droits sont détenus par les éditeurs ou les détenteurs de droits externes. [Voir Informations légales.](#)

Terms of use

The ETH Library is the provider of the digitised journals. It does not own any copyrights to the journals and is not responsible for their content. The rights usually lie with the publishers or the external rights holders. [See Legal notice.](#)

Download PDF: 30.01.2025

ETH-Bibliothek Zürich, E-Periodica, <https://www.e-periodica.ch>

Kalk- und Cementfabriken Beckenried Akt.-Ges. in Beckenried

Direktor: A. Steinbrunner, Rieterstrasse 48 Zürich-Enge.

Grösste Leistungsfähigkeit in 1^a Hydraulischem Schwerekalk- und Cementkalk (dunkelgrau)

mit Garantie prompter Lieferung.

Fabriken in: Beckenried (Vierwaldstätter-See).

Unsere Produkte werden auf höchste Festigkeit und Volumenbeständigkeit garantiert.

Sämtliche Korrespondenzen sind nach Zürich II an Direktor Steinbrunner zu adressieren.

Telegrammadresse: **Beckenriedkalk Zürich.**

Telephon Nr. 590.

Niederdruckdampf- und Warmwasserheizungen, Etagenheizungen, Oefen und Kochherde, Bäder.

Centralheizungen

erstellen in solidester Ausführung

Abdampfheizungen, Trockenanlagen, Conditor-Backöfen, Wascheinrichtungen, Pferdehallen.

Seidengasse 5,

Haupt, Ammann & Roeder, Zürich,

Steinstrasse 64.

Heinrich Brändli, Horgen

Fabrik wasserdichter Baumaterialien

empfiehlt

Asphalt-Isolierplatten

mit Filz- und Jute-Einlagen.

Bester Isolierschutz für Mauerabdeckung und gegen Wasserdruck.

Asphalt, Holzcement, Dachpappen etc.

Asphalt-Arbeiten:

Terrassen, Trottoir, Böden in Asphalt, in Brauereien, Mühlen, Kegelbahnen etc. Parquet in Asphalt, eichen und buchen.

Holzplüsterungen in Asphalt.

Nur prima Material. — Exakte, gewissenhafte Bedienung. — Feinste Referenzen.

TELEPHON.

Telegrammadresse: **Heinrich Brändli, Horgen.**



Aktiengesellschaft der Ofenfabrik Sursee

vorm. Welfert & Cie. in Sursee.
Goldene Medaille: Landesausstellung Genf 1896.

Heizöfen

nur eigener, bewährter Konstruktion.

Kochherde und Gasherde, Waschherde, Waschröge, Glätteöfen, Centralheizungsanlagen.

Filialen in:

ZÜRICH: Langstrasse 9. LUZERN: Pilatusstrasse 16.
BERN: Hirschengraben 9. GENÈVE: cours de Rive 12.
BASEL: Steinberg 21. LAUSANNE: Riponne 2.

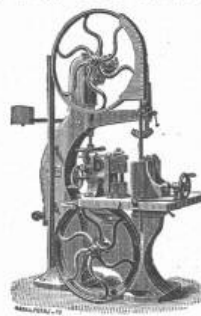
Gesellschaft der L. v. Roll'schen Eisenwerke Fabrik feuerfester Produkte in MÜNSTER (Kt. Bern.)

FEUERFESTE STEINE jeder Form und Grösse.

CHAMOTTESTEINE in verschiedenen Qualitäten bis zu den höchsten Anforderungen

STEINE für CUPOLÖFEN nach Maassangaben, erprobt in unsern eigenen Giessereien.

CHAMOTTEMÖRTEL.



Fabriken Landquart

(Schweiz)

empfehlen als Specialität

Holzbearbeitungsmaschinen

jeder Art, neuester Konstruktion, besonders kräftig gebaut und in sorgfältigster Ausführung.

Courante Maschinen

stets auf Lager und im Betriebe zu sehen.
Illustrierte Preislisten stehen gerne zu Diensten.

Neue Dreikant-Gesteinsbohrer

für Ziegel und Bruchstein.

Ueberraschend grosse Arbeitsleistung.

Jul. Boeddinghaus, Düsseldorf.



Schweizer. Patent Nr. 17430.



Alleinverkaufsstelle für:

Isolierrohre und Installationsmaterialien

System Bergmann

Bogenlampen Körting & Mathiesen

Messinstrumente Dr. Paul Meyer

Beleuchtungskörper

Bogenlampenkohlen

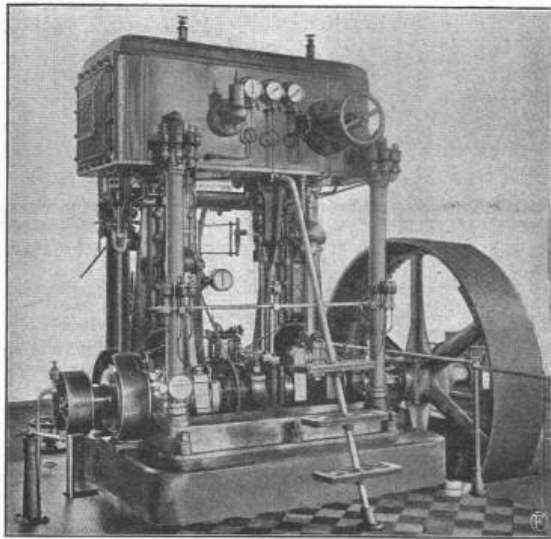
Glühlampen

Porz. Isolatoren

Leitungsdrähte

in nur
bewährten Ia. Qualitäten.

Aktiengesellschaft der Maschinenfabriken von
ESCHER WYSS & C^{IE},
Zürich und Ravensburg (Württemberg).
 Gegründet 1805.



Paris 1889: Grand Prix.

Paris 1900: 4 Grand Prix, 2 Goldene Medaillen.

Dampfmaschinen
 mit Corliss- und Ventil-Corliss-Steuerung.

Schieber-Maschinen.

Horizontale, vertikale, zwei- und dreicylindrige schnell und langsam gehende Dampfmaschinen in jeder Grösse, für Fabrikbetrieb, Antrieb von Dynamos für Beleuchtung, Tramways, Kraftübertragung etc.

Andere Specialitäten:

Dampfkessel, Eismaschinen und Kühlanlagen. Turbinen und Wassermotoren. Turbinenregulatoren, komplette Pumpstationen, Dampfschiffe und Schiffmaschinen. Naphtaboote. Aluminium-Boote. Maschinen für Papierfabrikation. Einrichtung von Holzstofffabriken.

Skodawerke

AKTIEN-GESELLSCHAFT

Gusstahlhütte und mechanische Werkstätte
in Pilsen.

Die Hütte erzeugt Gusstahl-Fassonstücke bis 50 000 kg Stückgewicht in den grössten Dimensionen und in den kompliziertesten Formen, garantiert für absolut porenfreien Guss und erreicht bei gegossenem Stahl 42—70 kg Festigkeit und 15—28% Dehnung, je nach der geforderten Härte des betreffenden Materials.

Fabrikation von Gusstahl-Fassonstücken aller Art
 und zwar

für Eisenbahnen, Schiffbau-, Maschinenbau-,
 Brückenbau- und Mühlenbau-Anstalten, Bergwerke,
 Walz- und Hammerwerke.

Fabrikation von Schmiedestücken.

Specialitäten:

Bestandteile für Dynamomaschinen:

Magneträder, Magnetgestelle, Motorengehäuse, Magnetpole, Zahn-
 räder für elektr. Tambahnen etc. aus einem Stahl von höchsten
 magnetischen und Festigkeitseigenschaften.

Herz- und Kreuzungsstücke
 für Weichen.

Lokomotiv-Radsterne
 aus Flusseisen gegossen.

Kammwalzen und Getriebe mit Winkelzähnen
 in allen Dimensionen, nach Modellen und mit der Maschine ge-
 formt. Ruhiger Gang und grosse Sicherheit gegen Bruch.

Schiffbau-Bestandteile

Steven, Ruder etc.
 als Ersatz für geschmiedetes und geschweisstes Material.

== Propeller für Schraubendampfer ==
 jeder Grösse und Konstruktion.

Dampfmaschinen-Kolben, Kreuzköpfe, Kurbeln, Kurbelscheiben,
 gekröpfte Wellen, Presscylinder bis 600 Atmosphären Druck,
 Verzinkungs- und Verzinnungspfannen.

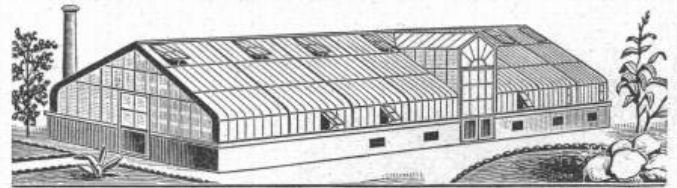
Generalvertreter für die Schweiz: F. C. Bluntschli, Zürich I
 Telephon 3637. Telegramm-Adresse: Metall Zürich.

Vohland & Bär

--- Basel ---

Gegründet 1859.

Ia. Referenzen.



in **Gewächshäuser** in
 Pitch-Pine Eisen
 sowie alle andern Eisenkonstruktionen wie Treppen, Fenster, Oblichter,
 Vordächer, Veranden etc. etc.

Rolladen-Fabrik.

Specielle Abteilung für Kunstschlosserei.
 Pläne und Kostenvoranschläge gratis.

Steinbruch-Gesellschaft Ostermündingen

bei Bern.

Blauer und gelber Sandstein. Lieferung als Rohmaterial
 aufs Mass in jeder Grösse oder behauen nach Plänen und Zeichnungen.
 Flutlieferung zur Erhärtung des Materials.



Ueber 75 000 Stück
 bereits verkauft.

**Johns Schornstein- und
 Ventilations-Aufsatz.**

Verhindert d. Rauchen d. Oefen,
 Beseitigt Abortdunst,
 Erhöht den Schornsteinzug,
 Dauernd gute Wirkung und
 Zehnjährige Garantie werden
 laut Prospekt gewährleistet.

Lieferung ab Lager Basel verzollt.
 Illustrierte Prospekte gratis und franko.
J. A. John, Erfurt 5.

Ventilationsanlagen

erstellt für sämtliche Zwecke

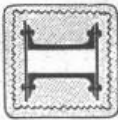
J. P. Brunner, Oberuzwyl (Kt. St. Gallen)

Specialität für Trockenanlagen.

ALB. BUSS & C^{IE} BASEL.

Beton-Konstruktionen mit Streckmetall.

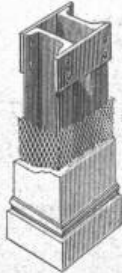
Alleinfabrikation für die Schweiz



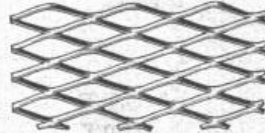
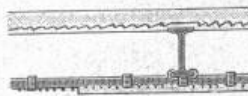
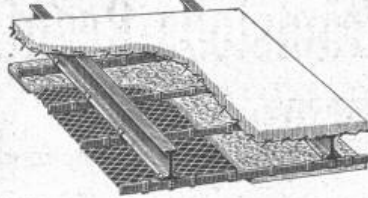
Deckenkonstruktion
Hardis und Gipsplatten.

Hurdislatten.

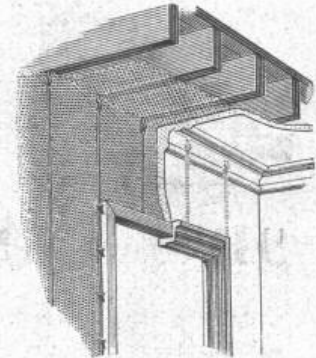
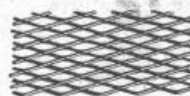
Riegelwände in
Holz und Eisen



Umhüllung von
Eisenkonstruktionen.



Gipsplatten.



Patentiert in allen Staaten.

Absolute Feuersicherheit. — Rasche Ausführung.

Uebernahme ganzer Gebäude in Eisen und Kombinationen mit Streckmetall.

Prospekte und Muster gratis.

Kostenvoranschläge und Pläne auf Wunsch.

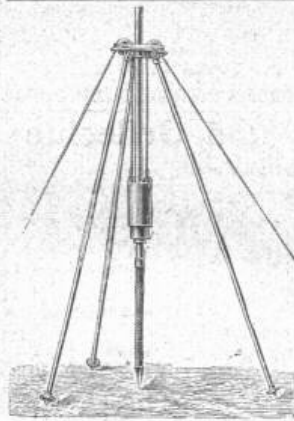
Bopp & Reuther, Maschinenfabrik, Mannheim.

Nach bewährtem System

Ausführung von Tiefbohrungen.

Rohrbrunnen-Anlagen zur Beschaffung grosser Wassermengen für Wasserwerke und industrielle Zwecke.

Ueber 1550 Brunnen ausgeführt.



Schlag- oder Abessinier-Brunnen.
Rammzeuge hiezu.



Banpumpen.

Centrifugalpumpen für Sand- oder Schlammwasser.

Schachtdeckel.

In allen Grössen vorrätig.

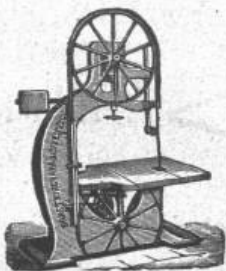
KIRCHNER & Co., Leipzig-Sellerhausen.

Grösste Specialfabrik von
Sägewerkmaschinen
und
Holzbearbeitungsmaschinen

Ueber 60 000 Maschinen geliefert,
62 höchste Auszeichnungen.

Weltausstellung Paris 1900:
Höchste Auszeichnung „Grand Prix“.

Filiale: ZÜRICH, Bahnhofstrasse 89,
— TELEPHON 3866 —



Pärli & Brunschwyler in Biel

erstellen unter Garantie

Warmwasser- und Dampf-Heizungen

für Wohnhäuser, Villen, Schulhäuser etc.

Wasserleitungen — Kanalisationen
Abort-Anlagen und Bade-Einrichtungen

nach den neuesten Anforderungen der Gesundheitstechnik.

Drahtseile für Bogenlampen.



Mech. Draht- und Hanfseil-Fabrik
Oechslin zum Mandelbaum
Schaffhausen.

— Drahtseile —

für Transmissionen, Bahnen, Aufzüge etc. aus bestem, verzinktem und unverzinktem Tiegelgussstahldraht.

Feinste Drahtschnüre

aus feinsten Qualität verzinktem Stahl- und Eisendraht.

Hanftransmissionsseile

aus prima bad. Schleisshanf, Manillahanf und Baumwolle.

Hanfseile für Krane u. Aufzüge mit garantiert höchster Zugfestigkeit.

— Schiffseile —

getheert und ungetheert.

— Baumwollseile —

für Selfaktoren, Laufkräne etc.

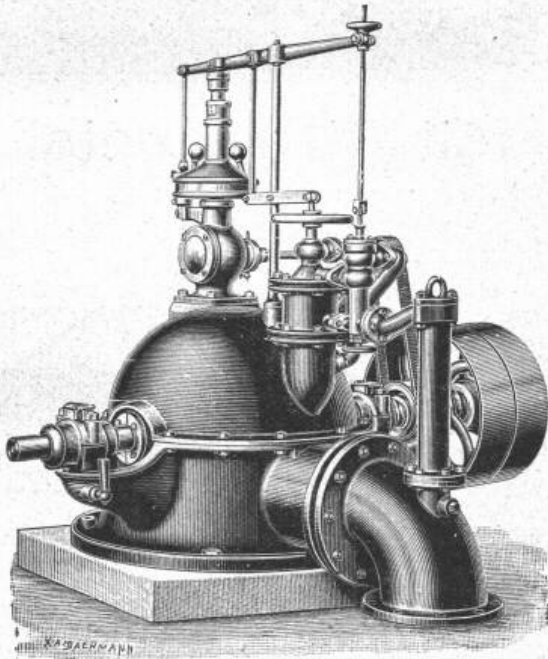
Verdichtungsseile für Gas- und Wasserleitungen.

Draht- & Hanfseilfett. — Fackeln.

Verzinkte Drahtseile für Verankerungen.

Lager in sämtlichen Seilerwaren.

Tüchtige Monteurs stehen stets zu Diensten.



Ateliers de constructions mécaniques
 Vormal: **Vevey.** Gegründet 1830.
 B. Roy & Co.

Turbinen aller Systeme,
Präcisions-Regulatoren,
Pumpen **Motoren**
Luftkompressoren
Hebezeuge **Transmissionen.**

Tadellose Arbeit. — Zahlreiche Referenzen.
 Pläne und Kostenvoranschläge auf Verlangen.

Gutehoffnungshütte

Aktienverein für Bergbau und Hüttenbetrieb
 in **Oberhausen (Rhld.)**
 fertigt in ihren mit den neuesten und vollkommensten
 Einrichtungen ausgerüsteten Werkstätten als **Besonderheit**
Achsen und Radreifen aus bestem **Siemens-Martinstahl**
 für Lokomotiven, Tender und Wagen aller Art,
Radgerippe (Speichenräder)
 aus bestem **Schweisseisen** für Wagen aller Art,
fertige Radsätze für Wagen aller Art,
 sowohl für **Voll-**,
 als auch für **Neben- und Klein-Bahnen.**
 Vertreter für die Schweiz: **Gebr. Stebler, Zürich.**

Stahlwerk

Aktien-Gesellschaft „Charlottenhütte“
 Niederschelden a. d. Sieg.

fertigt in seinen modernen mit nur erstklassigen Werkzeugmaschinen und
 Einrichtungen ausgestatteten Werkstätten als **Besonderheit**:
Achsen, Radreifen für Lokomotiven, Tender und Waggons aller Art,
fertige Radsätze für Voll-, Klein- und Nebenbahnen,
 ferner **Schmiedestücke** bis zu den grössten, roh, vorgearbeitet
 und fertigbearbeitet.
Stahlfaçonguss, vornehmlich schwere Stücke, aus **la. Siemens-Martin-**
und Tiegelstahl in allen Bearbeitungsstadien.
Rohblöcke und **Rohbrammen** jeder Grösse und Qualität.
Nickel- und Chromstahl.
 Vertreter für die Schweiz: **J. Walther & Cie., Zürich.**

Keim'sche Mineralfarben

Wetterfest! Grosse Leuchtkraft und Brillanz!
Matter Ton! Waschbar!
 Abt.: Keim'sche Mineral- A. Künstlerfarben. B. Dekorationsfarben. C. Anstreichfarben.
 Abt.: Keim'sche Mineral- B. Dekorationsfarben. C. Anstreichfarben.
 Abt.: Keim'sche Mineral- C. Anstreichfarben.
 Gebrauchsanweisungen, Auskünfte für Abt. A, B oder C auf Wunsch zu Diensten.
Fabrik Keim'scher Farben
 der Steingewerkschaft **Offenstetten-München.**

KÜNSTLER-MAGAZIN
A. SCHOLL
 ALLE ARTIKEL für **ÖL-AGUARELL-PORZELLAN- & BRAND-MALERIE** für **ARCHITECTEN und INGENIEURE.**
 FRAUMÜNSTER-STRASSE 8 **ZÜRICH**

 1893

Best assortiertes Lager in
Bureau-Artikeln
 und
Zeichenmaterialien.

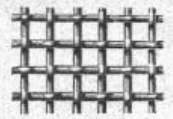
Specialitäten:
 Zeichen- und Pauspapiere,
 Lichtpaspapiere,
 Millim- und Querprofilpapiere,
 Deutsche, französische und englische
 Aquarellfarben,
 Farbige Auszichtschen,
 Radiergummi, Pinsel,
 Reisschienen, Winkel, Masstäbe,
 Reissbretter (bis 120 x 180 cm),
 Eiserne Zeichentische.
Nur erste Fabrikate!

Metallgewebe und Geflechte



schwarz und galvanisiert.

Siebwaren jeder Art
 Grosser Vorrat in galv. **Geflechten** von verschiedenen
 Maschenweiten und Breiten
 für Einfriedigungen u. Um-
 gitterungen jeder Art.



Stachelzaundraht.

Artikel für Giessereien, Bau-
 geschäfte, Apotheken, Hôtels
 und Conditoreien.



— Billigste Preise. —

Kataloge und Preisverzeichnisse stehen auf Verlangen zu Diensten.

Metallgewebe-Manufactur

Suter-Strehler & Co Zürich.

Zu beziehen durch

RIPOLIN
J. Altherr,
 Zürich V.

Budolf Mosse,
 Alleinige Inseratenannahme der Schweiz. Bauzeitung.

Kalk- und Cement-Fabrik

von

K. Hürlimann in Brunnen (Schwyz)

empfiehlt ihren **Cement-Kalk**, sowie ihren **Portland-Cement** in anerkannt prima Qualität mit Garantie für höchste Bindekraft und Volumenbeständigkeit im Wasser wie an der Luft. Schöne graue Farbe, feine Mahlung. Zeugnisse der Materialprüfungsanstalt am eidg. Polytechnikum stehen jederzeit zur Verfügung.

Geleiseverbindung mit der Gotthardbahn.

Durchschnittliche Festigkeiten für Normenmörtel 1:3 — pro 1899.

A. Zugfestigkeit.

1) Kalk:

nach 7 Tagen: 3,90 kg per cm²
 » 28 » 7,90 kg » cm²
 » 84 » 13,65 kg » cm²

2) Portland-Cement:

nach 7 Tagen: 18,4 kg per cm²
 » 28 » 23,2 kg » cm²
 » 84 » 29,35 kg » cm²

B. Druckfestigkeit.

1) Kalk:

nach 7 Tagen: . . . kg per cm²
 » 28 » 52,2 kg » cm²
 » 84 » . . . kg » cm²

2) Portland-Cement:

nach 7 Tagen: 214,3 kg per cm²
 » 28 » 255,0 kg » cm²
 » 84 » . . . kg » cm²



liefert **J. AUMUND, Ingen.**,
 Stampfenbachstrasse 11, z. Limmatburg
ZÜRICH
 Verlangen Sie Prospekt und Referenzen.

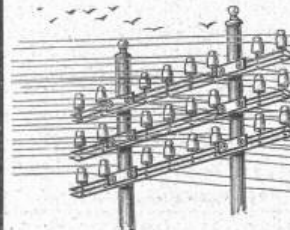


"SALUBRA" TAPETEN
 DIE SCHÖNSTE
 GESUNDESTE
 & SOLIDESTE
 WAND
 BEKLEIDUNG
 MEDAILLE
 DRESDEN 1899
 BERLIN 1899
SALUBRA TAPETEN FABRIK BASEL
 IN
 BASEL & GRENZACH (SCHWYZ) (G.-H.-BADEN)

Felten & Guilleaume Carlswerk

Aktien-Gesellschaft, Mulheim am Rhein,

fabrizieren:

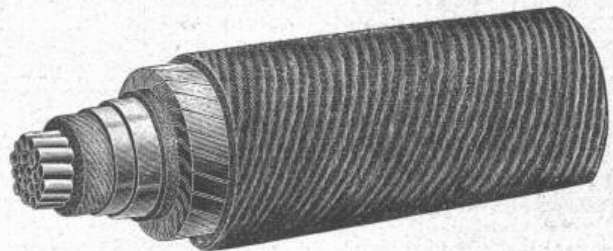


Eisen- und Stahldraht,
 Kupfer- und Bronzedraht
 für
Elektrische Leitungen

und die verschiedensten sonstigen Zwecke.

Leitungsdrähte nach der verschiedensten Art isoliert, umspinnen, bewickelt und umflochten.

Bleikabel für elektrische Beleuchtung.



Speise- und Rückleitungskabel,
 Trolleydraht, Spanndraht- und Schienen-Kontaktstücke
 aus Kupfer für elektrische Bahnen.

Telegraphenkabel und Telephonkabel
 nach den bewährtesten Konstruktionen.

Drahtseile für alle Zwecke.

Vertreter für die Schweiz: **Kägi & Co., Winterthur.**



Hydraulische u. elektrische

Aufzüge,

sowie

Wäschereianlagen

liefert als **Specialität**
 unter Garantie

die Maschinenfabrik

von

ROBERT SCHINDLER
 in Luzern.

Prima Referenzen.

Waschmaschine in 9 Staaten patentiert.

R. & E. Huber, Pfäffikon (Kanton Zürich)

Leitungs-Draht und Kabel für Kraftübertragungen,
 Beleuchtungen, Sonnerien, elektr. Apparate etc.

Gummi- und Guttapercha-Waren-Fabrik.

Mechanische Draht- und Hanfseilerei.

zuverlässig **Werbauen will**
 schütze das Gebäude gegen aufsteigend. Erdfeuchtigkeit einfach u. billig durch Anderson's bewährte schmiegsame Asphalt-Isolierplatten, Muster u. Prospekt mit zahlreichen Anerkennungs-schreiben postfrei und unsonst. **A. W. Anderson** in Beuel am Rhein.

Ingenieur,

der drei Landessprachen mächtig, sucht gestützt auf prima Zeugnisse, Anstellung auf einem Bureau.

Offerten unter Chiffre Z X 6498 sind zu richten an

Rudolf Mosse, Zürich.

Bauführer,

23 Jahre alt, militärfrei, mit Praxis auf Bureau und Platz, französisch und italienisch sprechend, sucht Stelle zu ändern. Zeugnisse und Referenzen zu Diensten.

Offerten sub Chiffre Z V 6521 an **Rudolf Mosse, Zürich.**

Architekt,

praktisch u. theoretisch gebildet, mit guten Zeugnissen, sucht per 1. Nov. Stellung, womöglich dauernde.

Gefl. Offerten unter D 2746 C an die Annoncen-Expedition **Haasenstein & Vogler, Zürich.**

Zu kaufen gesucht

eine kleine

Turbine

von circa 8 Pferdestärken für ungefähr 50 Meter Gefälle.

Offerten unter Chiffre Z S 6493 an die Annoncen-Expedition

Rudolf Mosse, Zürich.

On désire placer un jeune homme de 16 ans chez un architecte breveté, comme

apprenti

dans un canton allemand pour le 1^{er} Janvier 1901.

S'adresser à E. Erbeau, Fleurier, Neuchâtel.

Schwarz und farbig glasierte

Ziegel und Backsteine,



Falzziegel, Biberschwänze, Diverse Formate, für Kirchen, Villen etc.

Specialität von **Passavant-Iselin & Cie., Basel.**

Bauführer

26 Jahre, für Bureau und Bau, gegenwärtig in einer Stadt Mittelbadens, sucht seine Stellung zu verändern.

Offerten unter Chiffre Z D 6604 an **Rudolf Mosse, Zürich.**

Geometer

mit Praxis u. guten Zeugnissen sucht für kurze Zeit passende Beschäftigung.

Offerten sub Chiffre Z X 6673 an **Rudolf Mosse, Zürich.**

Bautechniker,

jüngerer, theoretisch und praktisch gebildet, mit prima Zeugnissen aus der Praxis, sucht Stelle für Bureau oder Platz.

Offerten sub Chiffre Z O 6689 an **Rudolf Mosse, Zürich.**

Junger

Bautechniker,

Absolvent des Technikums, mit Maurer- und Zimmerpraxis, sowie Kenntnis der Pfahlfundation, sucht sofort Stellung auf Bau oder Bureau.

Gefl. Offerten sub Chiffre Z V 6696 an **Rudolf Mosse, Zürich.**

General-Vertreter

für die Schweiz zur Einführung eines feuersicheren Verputzmaterials,

Asbestic,

welches in anderen Ländern bereits die grössten Erfolge erzielt hat, **gesucht.**

Angebote unter Aufgabe von Referenzen zu richten unter K O 9169 an **Rudolf Mosse, Zürich.**

Junger Maschinentechniker,

Absolvent eines schweizer. Technikums, mit 4 Jahren Werkstattpraxis, sucht per sofort Stelle in Bureau oder Betrieb. Offerten sub D 3756 Lz an **Haasenstein & Vogler, Luzern.**

Säg- und Bauholz.

Zu verkaufen in Roche (Kanton Waadt), 2140 m³ Tannen-, Buchen- und Ahornholz in Sägeklötzen von 3-8 m und in Baumstämmen. Lagerplatz in allernächster Nähe des Bahnhofes. Verkaufsbedingungen zu beziehen durch **Fs. Michaud**, Staatsbannwart in Roche. Angebote sind bis zum 25. Oktober an Unterzeichneten einzusenden. **Montreux, 20. September 1900.**
H. Badoux, Kreisförster.

Grösseres Kapital

will ich hypothekarisch anlegen oder mich mit solchem an gutem industriellem Unternehmen beteiligen.

Offerten sub J C 8016 an **Rudolf Mosse, Berlin S W.**

Dampframmen.

Direkt wirkende Patent-Rammen.

Direkt wirkende Lacour'sche Rammen.

Rammen mit endloser Kette.

Rammen m. rücklaufender Kette.

Elektrische Rammen.



Kreis-Sägen z. Abschneiden von Pfählen unter Wasser.

Spülvorrichtungen für Rammen.

Alle Systeme und Grössen auf Lager.

Menck & Hambrock
Altona-Hamburg.

Drahtseile

der Atlas Drahtseilwerke von **Fred. W. Scott** in Reddish b. Manchester, zum Betriebe von Drahtseilbahnen, Hängebahnen, Personen- und Waren-Aufzügen etc. liefern

J. Walther & Cie., Zürich I.

Für Bau- u. Ingenieur-Bureaux.

Erfahrener Geometer wünscht unter sehr bescheidenen Ansprüchen Beschäftigung in einem Baugeschäft oder Ingenieurbureau, zum Zwecke, sich einige Kenntnisse im Baufach zu verschaffen.

Offerten sub Z Z 6650 an **Rudolf Mosse, Zürich.**

Geometer,

sucht sich an einem technischen Bureau zu beteiligen oder solches zu übernehmen.

Gefl. Offerten unter Chiffre Z D 6579 an **Rudolf Mosse, Zürich.**

Zu verkaufen:

sehr billig mehrere gebrauchte, sehr gut erhaltene

Heliographie-Rahmen.

Max Sütterlin,
67 Allschwylstrasse, Basel.

Techniker

mit Staatsprüfung und besten Referenzen über praktische Verwendung, vorzüglicher Zeichner und Traceur, sucht per sofort Posten, auch als Konstrukteur für Maschinenfabrik. Gefl. Anträge unter **L. Lukschy, Prag**, Mariengasse 36, Böhmen.

Maschinen-Fabrik Freiburg, Schweiz

Aktiengesellschaft

vormals **G. Frey.**

Centralheizungen

aller Systeme.

Turbinen, Wasserräder, hydraulische Aufzüge, Pressen, Pumpen, Laufkräne, Transmissionen, Wasserleitungen etc.

Prompte Lieferung und Garantie.

Kostenanschläge und Prospekte gratis.

Chemische Fabrik Schönenwerd

H. Erzinger Schönenwerd

Einzige Fabrik der Schweiz für:

Bleimennige (Minium) chem. rein und für techn. Zwecke (für Anstrich, Dichtungen, Kette, Glasuren, Akkumulatoren, etc.).

Bleiglätte, chem. rein und für techn. Zwecke, feinstgemahlen und geschlemmt (für Glasuren, Akkumulatoren, Kette, Farbenfabriken, Druckerei, Färberei etc.).

Konkurrenz-Ausschreibung.

Die **Basler Kantonalbank** eröffnet hiemit unter den schweizerischen und in der Schweiz niedergelassenen Architekten einen Wettbewerb behufs Gewinnung von Projekten zu einem neuen Bankgebäude.

Die erforderlichen Vorlagen sind von der Direktion des genannten Institutes zu beziehen.

Basel, den 26. September 1900.

Der Bankrat der Basler Kantonalbank.