

Zeitschrift: Schweizerische Bauzeitung
Herausgeber: Verlags-AG der akademischen technischen Vereine
Band: 35/36 (1900)
Heft: 16

Werbung

Nutzungsbedingungen

Die ETH-Bibliothek ist die Anbieterin der digitalisierten Zeitschriften. Sie besitzt keine Urheberrechte an den Zeitschriften und ist nicht verantwortlich für deren Inhalte. Die Rechte liegen in der Regel bei den Herausgebern beziehungsweise den externen Rechteinhabern. [Siehe Rechtliche Hinweise.](#)

Conditions d'utilisation

L'ETH Library est le fournisseur des revues numérisées. Elle ne détient aucun droit d'auteur sur les revues et n'est pas responsable de leur contenu. En règle générale, les droits sont détenus par les éditeurs ou les détenteurs de droits externes. [Voir Informations légales.](#)

Terms of use

The ETH Library is the provider of the digitised journals. It does not own any copyrights to the journals and is not responsible for their content. The rights usually lie with the publishers or the external rights holders. [See Legal notice.](#)

Download PDF: 06.02.2025

ETH-Bibliothek Zürich, E-Periodica, <https://www.e-periodica.ch>

John Fowler & Co., Magdeburg

empfehlen ihre best konstruirten

Compound-Dampf-Strassen-Walzen

neuester Construction
mit geringstem Kohlenverbrauch.

Interessenten
können derartige Maschinen in Thätigkeit sehen.

Strassen-Aufreisser

bewährter Bauart von grösster Leistungsfähigkeit.

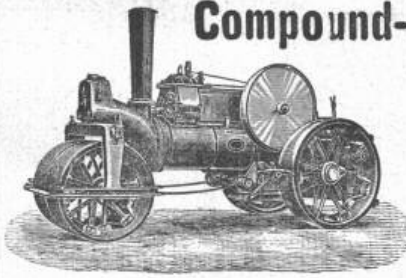
Compound-Strassen-Locomotiven

zur Beförderung von Lasten.

Vertreter für die Schweiz:

W. Thiele, Zürich I., Gessner Allee 28.

Uebernahme von Walzarbeiten für Strassen-Neubauten, Neuschotterungen, Quai- und Eisenbahnbauten etc.

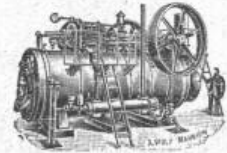


**Pumpen,
Armaturen,
Kondensations- und
Rückkühl-Anlagen,
Filterpressen,
Ventilatoren etc.**

liefern
J. Walther & Cie., Zürich I.

Vertreter der
Maschinen- u. Armaturfabrik
vormals

Klein, Schanzlin & Becker
in Frankenthal.



Maschinenfabrik Badenia

vorm. Wm. Platz Söhne, A.-G.,
Weinheim (Baden),

empfehlen unter Garantie für vor-
züglichste Leistung und geringsten
Kohlenverbrauch

Lokomobilen

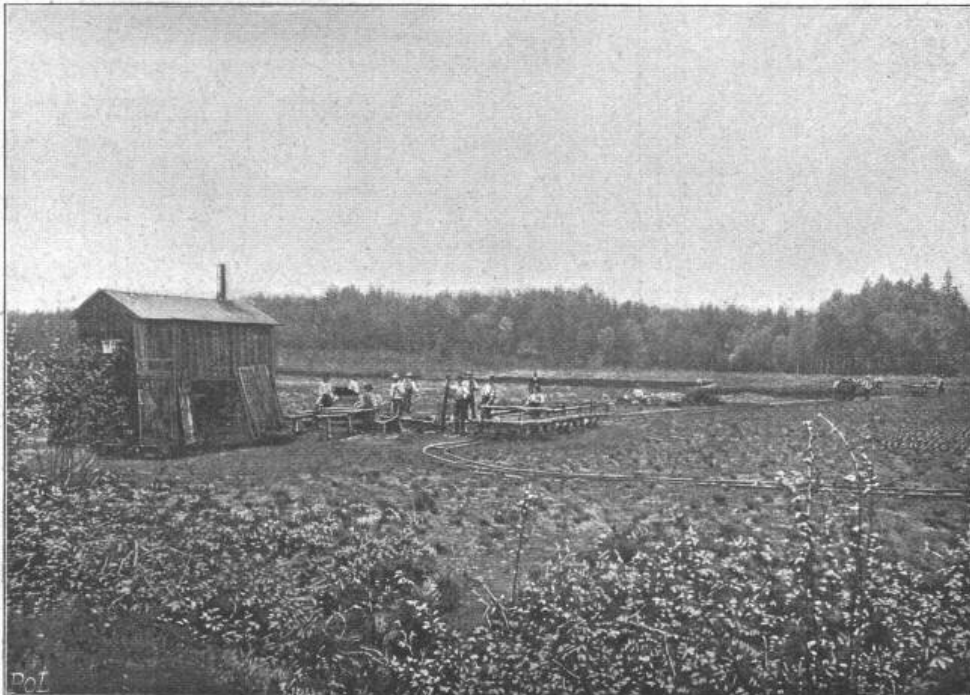
bis 300 Pferdekraft.
Kataloge und Referenzen zu Diensten.

A. Oehler & Co., Aarau,

Maschinen-Fabrik, Eisen- und Stahlgiessereien,
erstellen

= Torfpressen =

für Hand- und Kraftbetrieb, zur Gewinnung von Presstorf,
mit zugehörigen Transportanlagen.



Anlage im Bünzthal, Leistung 40 000 Soden per Tag.

Pärli & Brunschwyler in Biel

erstellen unter Garantie

Warmwasser- und Dampf-Heizungen

für Wohnhäuser, Villen, Schulhäuser etc.

Wasserleitungen — Kanalisationen
Abort-Anlagen und Bade-Einrichtungen

nach den neuesten Anforderungen der Gesundheitstechnik,

Dichtungsringe,

Patent Krüger bezw. Dr. Grallenberger mit
Metalleinlage und Asbest oder
Hanfgeflecht, für alle vorkom-
menden Flanschen, Mannloch-
deckel, Cylinder u. Schieber-
kastendeckel etc., die höchsten
Spannungen aushalt., liefern
J. Walther & Cie., Zürich I.

Dampfrahmen.

Direkt wirkende
Patent-Rahmen.

Direkt wirkende
Lacour'sche Rahmen.

Rahmen
mit endloser Kette.

Rahmen
m. rücklaufender Kette.
Elektrische Rahmen.

Kreis-Sägen
z. Abschneiden
von Pfählen
unter Wasser.

Spülvorrichtungen
für Rahmen.

Alle Systeme
und Grössen
auf Lager.

Menck & Hambrock
Altona-Hamburg.

Hatt & Cie., Zürich,

Unterer Mühlesteig 2,
Telephon 4146,

empfehlen ihre
Lichtpausanstalt
für **Heliographie**
und für



(Blitzlichtpausverfahren).

Stets frisch am Lager:

Heliographie-Papiere und Pauspapiere.
Bitte Preiscurant zu verlangen.

Zu verkaufen:

sehr billig mehrere gebrauchte, sehr
gut erhaltene

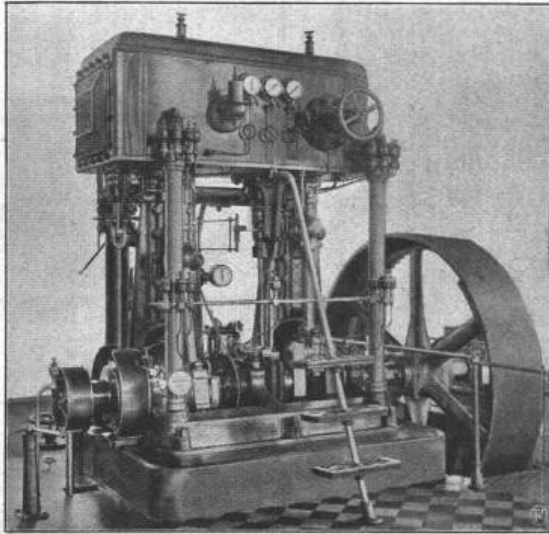
Heliographie-Rahmen.

Max Sütterlin,

67 Allschwylstrasse, **Basel.**

Aktiengesellschaft der Maschinenfabriken von
ESCHER WYSS & C^{IE},
Zürich und Ravensburg (Württemberg).

Gegründet 1805.



Paris 1889: Grand Prix.

Paris 1900: 4 Grand Prix, 2 Goldene Medaillen.

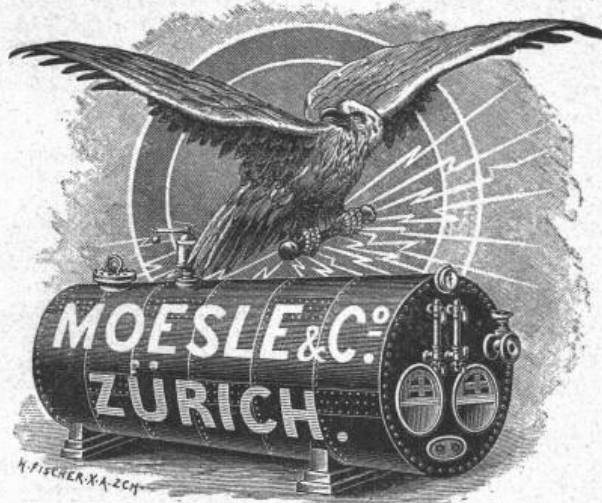
Dampfmaschinen
 mit Corliss- und Ventil-Corliss-Steuerung.

Schieber-Maschinen.

Horizontale, vertikale, zwei- und dreicylindrige schnell und langsam gehende Dampfmaschinen in jeder Grösse, für Fabrikbetrieb, Antrieb von Dynamos für Beleuchtung, Tramways, Kraftübertragung etc.

Andere Specialitäten:

Dampfkessel, Eismaschinen und Kühlanlagen. Turbinen und Wassermotoren. Turbinenregulatoren, komplette Pumpstationen, Dampfschiffe und Schiffmaschinen. Naphtaboote. Aluminium-Boote. Maschinen für Papierfabrikation. Einrichtung von Holzstoffabriken.



Scellos

beste heute existierende
 Lederriemen.

Garantie für 4jährige Eichen-
 Gruben-Gerbung.

100,000



Prompte Spedition.

Prospekte gratis.

vorzüglicher Fabrikation,
 zu allen Isolationszwecken
 geeignet,
 halten stets am Lager

Mech. Korkwarenfabrik
 Dürrenäsch (Aarg.).

Konkurrenzlose Preise.

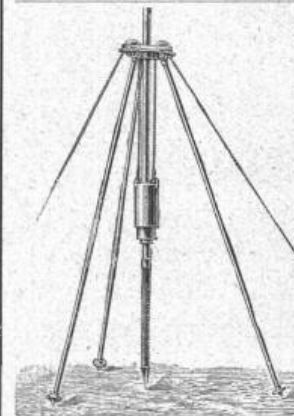
Bopp & Reuther, Maschinenfabrik, Mannheim.

Nach bewährtem System

Ausführung von Tiefbohrungen.

Rohrbrunnen-Anlagen zur Beschaffung grosser Wassermengen
 für Wasserwerke und industrielle Zwecke.

Ueber 1550 Brunnen ausgeführt.



Schlag- oder Abessinier-Brunnen.

Rammzeuge hiezu.



Baupumpen.

Centrifugalpumpen
 für
 Sand- oder
 Schlammwasser.

Schachtdeckel.

In allen Grössen
 vorrätig.

Heinrich Lanz, Mannheim.

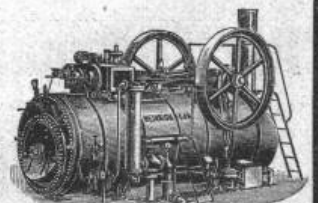
Ueber 3500 Arbeiter.

Lokomobilen bis 300 PS

beste und sparsamste Betriebskraft.

Verkauft:

- 1896: 646 Lokomobilen
- 1897: 845 >
- 1898: 1263 >
- 1899: 1449 >



Gleicher Absatz von keiner anderen Fabrik Deutschlands erreicht!

Als rationellsten Fabrikboden empfehlen fugenlosen Euböolithguss auf Betonunterlage.

Emil Sequin, Rüti (Zürich),
Fabrikant.

Felix Beran, Zürich,
Vertreter.

Röhren

Nahtlose Patentgeschweisste,
als Siederöhren für Lokomotiv-,
Lokomobil- und Schiffskessel —
Bördelröhren für Kühlanlagen
und Brauereien, — Schlangenröhren
etc. der **Witkowitz Röhren-Walze-
werke** liefern
J. Walther & Cie., Zürich I.

Patent-Bureau
J. Amund Ing. Limburg Zürich
Billig - Prompt - Beste Referenzen.

Baupumpen und Centrifugalpumpen

zu Kauf und Miete bei
J. Bäumlín, Zürich.

Xylogr. Art Anstalt
J. R. Müller in Zürich
Fertige HOLZSCHNITTE
Galt. Cliches, Zinkst. &c.
PRÄMIERT & DIPLOMIERT

Lincrusta-Walton

Patent-Relief-Tapeten

aus Linoleum ähnlicher Masse

mit massivem Relief, abwaschbar, unempfindlich gegen Nässe
und Hitze. Eleganteste und dauerhafteste Wandbekleidung
für Herrenzimmer, Speisesäle, Rauchzimmer etc. Besonders ge-
eignet für Treppenhäuser und Badezimmer.

Bester Ersatz für Holztäfelung.

Zu beziehen von allen Prima Tapetenhandlungen.

Nähere Auskunft erteilt

die Fabrik **Lincrusta-Walton & Co., Hannover.**



Adolf Bleichert & Co., Leipzig-Gohlis

Aelteste und grösste Specialfabrik für den Bau von

Bleichert'schen

Drahtseil-Bahnen.



→ 27jährige Erfahrungen. ←

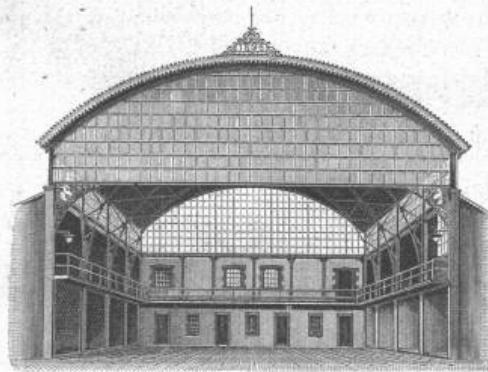
Bis jetzt wurden von uns über 1250 Anlagen ausgeführt in einer Gesamt-
länge von mehr als 1300 Kilometer. 27jährige Erfahrungen.

Weltausstellung Chicago 1893

Höchster Preis und Auszeichnung.

Rud. Preiswerk & Esser, Basel

Eisenbau-Werkstatt



**Aussichtstürme, Fassaden und Schaufenster-
Konstruktionen etc.**

empfehlen sich zur
Ausführung
**sämtlicher
Eisen-
konstruktions-
Arbeiten,**
wie:
**Genietete
Träger,
Brücken,
Glas- u.
Wellblech-
dächer,**

Kesselschmiede Richtersweil.

Dampfkessel jeden Systems und jeder Grösse,
wovon stets einige in Vorrat
und in Arbeit.

Apparate für Kessel-Speisewasser-Reinigung.

Reservoirs für Wasser, Oel, Spiritus u. s. w.

Apparate für Druckereien, Färbereien, Seifen-
siedereien, Brauereien und übrige
technische Gewerbe.

Genietete Blechträger Bau- u. Brücken-
konstruktionen.

Turbinenröhren für jeden Druck, von 250
bis 2000 m/m Lichtweite
und darüber.

Referenzen über ausgef. grösste Anlagen stehen zur Verfügung.

Kürzeste Lieferfristen.

Die vornehmste
u. dekorativste
Bekleidung
für Wände
u. Plafond
wird erzielt
durch
die

Lincrusta
(Patent-Relief-Tapete)

Massives, hohes Relief; ab-
sohlt waschbar; reist und
schwindet nicht; lässt sich fe-
stlich in Ölfarben bemalen.

Bester Ersatz für Holztäfel
und billiger.

Monster und Kataloge prompt franco.

**J. Bleuler, Tapetenlager,
Zürich**

38 Bahnhofstrasse 38.

Fabrikgebäude

in Langnau (Bern) in unmittelbarer Nähe des Bahn-
hofes, mit Magazinen, grossen Fabrikräumen, Remisen,
Stallungen, 25 pferdiger konstanter Wasserkraft und
als Bauplatz sich eignendem Umschwung, ist Umstände
halber **billig zu verkaufen.** Nähere Auskunft erteilt

Chr. Tenger, Notar, Bern,
Waisenhausplatz 21.

Junger Architekt

mit akadem. Bildung sucht Stelle behufs praktischer Ausbildung auf Stadt- oder Kantonsbauamt bei sehr bescheidenen Gehaltsansprüchen, eventuell auch nur als Volontair.
Gefl. Offerten sub Chiffre Z E 6955 an **Rudolf Mosse, Zürich.**

Gesucht:

Zu baldmöglichstem Eintritt ein akademisch gebildeter

Ingenieur

mit mehrjähriger Bureau Praxis speciell im Bau von **Ventil-Dampfmaschinen** für eine grosse Maschinenfabrik in der Schweiz. Anmeldungen mit Angaben über Berufscarrière, Referenzen, Gehaltsansprüche und Eintrittszeit unter Chiffre Z F 7006 an die Annoncen-Expedition

Rudolf Mosse, Zürich.

Zu verkaufen:

An verkehrsreichster Lage der Ostschweiz ist eine maschinell best-eingerichtete **Parketterie** mit aller Zubehör (Dampfmaschine, Holzbearbeitungsmaschinen, Werkzeuge etc.) unter sehr günstigen Bedingungen **sofort zu verkaufen.** Das Etablissement eignet sich auch für jeden andern mechanischen Betrieb der Holzbranche.

Offerten unter Chiffre Z U 7020 an die Annoncen-Expedition

Rudolf Mosse, Zürich.

Zu verkaufen,

eventuell **Licenz abzugeben:**

Schweiz. Patent

Nr. 13445

betr.: Installation pour la production du froid.

Reflektanten wollen sich melden beim Patentbureau

Bourry-Séquin & Co.,
Schützengasse 29, Zürich.

Zu verkaufen.

In Folge eingetretenen Todesfalles ist das eidg. Patent Nr. 17861, die billigere Erstellung

eiserner Brücken

betreffend, **sofort zu verkaufen.** — Auskunft erteilt

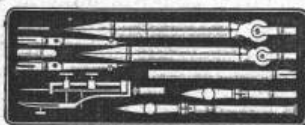
Fritz Spillmann in Zug.

Reisszeuge

feinster Qualität und aller Systeme für Herren Architekten, Geometer, Ingenieure, Techniker und Schulen liefert die **Reisszeugfabrik**

L. Heisinger & Sohn
Nürnberg (Bayern).

6 Preismedaillen; Nürnberg 1896 «Goldene Medaille».



Illustr. Preislisten gratis.

Architektur-Geschäft. Associé - Successeur.

In ein bestens eingeführtes und weit bekanntes Architektur-Bureau wird, wegen Krankheit des Inhabers, ein **Teilhaber und event. Nachfolger** gesucht.

Interessenten wollen ihre Anfragen mit ihren Referenzen unter Chiffre Z P 6852 an die Annoncen-Expedition **Rudolf Mosse, Zürich,** richten.

Ingenieur

mit langjähriger Erfahrung im Tief- und Wasserbau, gegenwärtig in leitender Stellung, der drei Landessprachen mächtig, sucht Stelle zu ändern. Vorzügliche Referenzen über bisherige Thätigkeit bei grösseren Unternehmungen im In- und Auslande. Gefl. Offerten erbeten unter Chiffre Z N 7163 an

Rudolf Mosse, Zürich.

Technicien,

parlant le français, l'allemand, l'ital., ayant déjà plusieurs années de pratique dans tous les travaux de bureau et sur le terrain, excell. dessinateur, possédant de bonnes références, **cherche place** pour de suite ou plus tard. On préférerait place sur bureau de construction.
S'adresser sous chiffre Z L 7186 à **Rodolphe Mosse, Zurich.**

Junger, tüchtiger

Kartograph,

flotter Zeichner in Schrift und Zeichnung, sucht auf einem technischen Bureau bez. Stellung. Muster.

Offerten unter Z A 7226 an **Rudolf Mosse, Zürich.**

Maschinen-Ingenieur

mit besten Zeugnissen sucht Stelle, event. auch auf einem Patentbureau.
Offerten unter Chiffre Z W 7222 an **Rudolf Mosse, Zürich.**

Bantechniker,

25 Jahre alt, theoretisch und praktisch gebildet, mit guten Zeugnissen, **sucht sofort Stellung** auf Bureau oder Bau in der Schweiz oder Ausland.
Gefl. Offerten unter Chiff. Ec 4701 Y an **Haasenstein & Vogler, Bern.**

Asphalt-Parkett

Eichene
und **Pitchpine-Riemen**
in Asphalt gelegt.

Zuverlässigste Garantie gegen Bodenfeuchtigkeit u. Schwamm, sowie gegen Luftzutritt von unten.

Ermöglichen die Erstellung von Parkettböden auch in nicht unterkellerten und feuchten Lokalen, über Durchfahrten etc.

Erstellen unter Garantie

E. Baumberger & Koch
Steinenringweg 45, Basel.

Neue Errungenschaft!

Windmotore
aller Systeme mit gewölbten Flügelschaukeln. **Ganz aus Eisen u. Stahl.** Grosse Kraftentwicklung, unerreichte Selbstregulierung. Man verl. Kataloge, Prospekte u. Preislisten.
G. R. Herzog, Dresden.

Gegr. 1870. Erste u. alleinige Fabrik von **Windmotoren. System Halladay, ganz aus Stahl und Eisen.** Grösste Anerkennung. Jede Garantie. Feinste Referenzen.

Junger Mann

mit 2jähriger Geometrie-Praxis und 2 Jahren Technikum; sucht Aufnahme bei einem Ingenieur, um nächstes Jahr leichter an das Polytechnikum gelangen zu können.

Gefl. Offerten zu richten unter Chiffre Z W 7271 an

Rudolf Mosse, Zürich.

Gesucht:

Jüngerer, akad. gebildeter

Bau-Ingenieur

als Adjunkt des Bauleiters. Erfahrung im Tiefbau erwünscht.

Offerten mit Gehaltsansprüchen erbeten an

Elektrizitätswerke Wangen a. A.

Schwarz und farbig glasierte

Ziegel u. Backsteine, **Palzziegel, Bibereschwänze**
Diverse Formate für Kirchen, Villen etc.
Specialität von **Passavant-Iselin & Cie., Basel.**

Drahtseile

der **Atlas Drahtseilwerke** von **Fred. W. Scott** in Reddish b. Manchester, zum Betriebe von Drahtseilbahnen, Hängebahnen, Personen- und Waren-Aufzügen etc. liefern

J. Walther & Cie., Zürich I.

Junger, intelligenter Mann,

flotter Stenograph,

als Bureau-Gehilfe gesucht. Solche, die schon im Baubureau thätig waren, bevorzugt.

Offerten mit Gehaltsansprüchen erbeten an

Elektrizitätswerke Wangen a. A.

Die zuverlässigsten CONDENSTÖPFE



liefert **J. AUMUND, Ingen.,**
Stämpelbühlstrasse 11, z. Limmatburg
ZÜRICH.

Verlangen Sie Prospekt und Referenzen.

Dieser Nummer liegt ein Prospekt betr. „**Ruberg'scher Pferdeschoner**“ bei, den wir der Beachtung unserer verehrl. Leser hiemit angelegentlich empfehlen.

Der

Ingenieur-Kalender für 1901

herausgegeben von **Beckert (Duisburg)** und **Pohlhausen (Miltweida)** ist erschienen. Preis in Leder gebunden M. 3.— (Briefaschen-Ausgabe M. 4.—). Wir empfehlen dieses bewährte und praktische Hilfsbuch allen Maschinen- u. Hütten-Ingenieuren angelegentlichst. Der Kalender ist durch alle Buchhandlungen, auf Wunsch auch zur Ansicht, zu beziehen. Um Verwechslungen zu vermeiden, empfiehlt es sich, bei Bestellungen Herausgeber oder Verleger mit anzugeben.

Verlagsbuchhandlung von **Julius Springer in Berlin N.**

Gutehoffnungshütte

Aktienverein für Bergbau und Hüttenbetrieb
in **Oberhausen (Rhld.)**

fertigt in ihren mit den neuesten und vollkommensten Einrichtungen ausgerüsteten Werkstätten als **Besonderheit**

Achsen und Radreifen aus bestem **Siemens-Martinstahl**
für Lokomotiven, Tender und Wagen aller Art,
Radgerippe (Speichenräder)

aus bestem **Schweisseisen** für Wagen aller Art,
fertige Radsätze für Wagen aller Art,

sowohl für **Voll-**

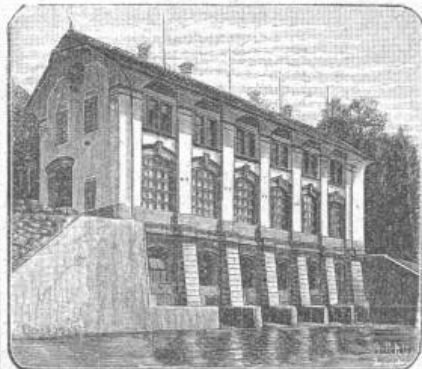
als auch für **Neben- und Klein-Bahnen.**

Vertreter für die Schweiz: **Gebr. Stebler, Zürich.**

Maschinenfabrik Oerlikon

Oerlikon bei Zürich.

Telegramm-Adresse:
Usine, Oerlikon.



Weltausstellung Paris 1900.

Grand Prix: Elektrische Maschinen. — Grand Prix: Werkzeugmaschinen.
Goldene Medaille: Ingenieurwesen.

Elektrische Anlagen jeden Umfanges:

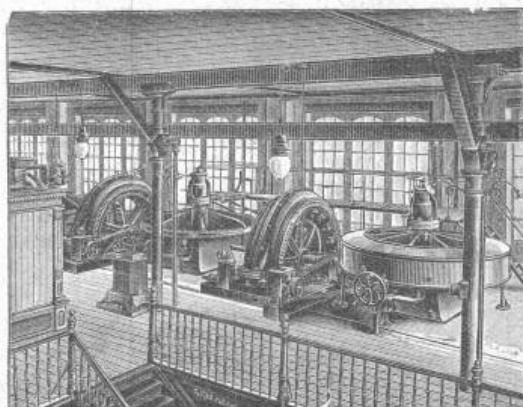
Kraftübertragung. ✦ Kraftverteilung.
Beleuchtung. ✦ Elektrochemie.
Elektromechanische Anwendungen.
Tramways. ✦ Nebenbahnen. ✦ Vollbahnen.

Generatoren und Motoren
für Gleichstrom,
Einphasen- und Mehrphasen-Wechselstrom.
Transformatoren.

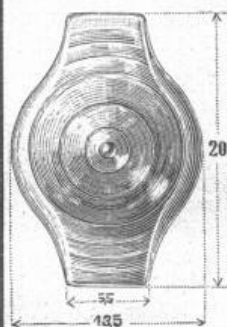
Elektrische Antriebe von Arbeitsmaschinen aller Art. Fahrbare Elektromotoren.

Elektrisch angetriebene Werkzeugmaschinen.
Specialitäten für Kessel-, Brücken- und Schiffsbau.

Die illustrierten Kataloge No. 2, 3 u. 5 stehen in neuer Auflage zur Verfügung.



Falconnier's Patent **Glas-Bausteine** aus geblasenem Glase.



Zweckmässiges Baumaterial zu

GLASGEWÖLBEN

für Perron-Hallen, Höfe, Wartehallen, Restaurationslokale, Lagerschuppen, gewerbliche Anlagen, Gewächshäuser, Wintergärten etc.

Fenster

in Werkstätten, Stallungen, Treppenhäusern, Lokomotiv-Remisen, gegen nachbarliche Grundstücke etc.

Glas-Abschlusswände

sowie Zwischenwände für Veranden, Terrassen, Restaurationen, Bureaux, Arbeitslokale etc.

Ihrer starken Isolierfähigkeit wegen speziell geeignet für

Kühlhäuser, Eis-, Speise-, Abfall- und Brauereikeller, schalldichte Telephon-(Gespräch-)Kästen.

Grösste Widerstandsfähigkeit gegen Feuereinwirkung.

Prospekte und Preislisten durch

E. BAUMBERGER & KOCH, BASEL

Telegramme: Asphalt Basel

Vertreter für die deutsche Schweiz.

Telephon No. 2977.

Giesserei und Maschinenfabrik

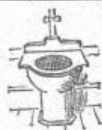
Gebrüder Horber, Netstall

empfehlen sich zur Lieferung von

Maschinen — Bauguss — Formmaschinen.

Liefern und übernehmen:

Riemenscheiben roh oder bearbeitet.
Dreharbeit bis 5 m Durchmesser.
Hoblerarbeit bis 7 m Länge.
Schmiedarbeit.



Trog-Closets mit automatischer Spülung

für **Schulen, Kasernen, Verwaltungen, Bahnhöfe.**

«Das System hat sich auch hier (Schulhaus Klingenstrasse, Zürich) vortrefflich bewährt. Dasselbe verdient auch von dem Gesichtspunkt aus den Vorzug, dass es keine Reparaturen verursacht, wie dies bei den sog. Zugvorrichtungen der Fall ist, und die Spülung geschieht in sicherer Weise, das fatale «Vergessen», den Zug in Bewegung zu setzen, spielt hier keine Rolle. (gez.) A. Geiser, Stadtbaumeister». (Bauztg. 28. April 1900.)

Oel-Pissoirs. „Saprol“ für Oel-Pissoirs und Desinfektion von Aborten. Closets und Toiletten-Einrichtungen aller Art für Hotels, Spitäler etc. Porzellan-Badwannen.

Passavant-Iselin & Cie., Basel.

WANNER & C^{IE}, HORGEN.

— Spezialgeschäft für Isolierungen aller Art. —



Isoliermaterial
für die Baubranche:
KORKSTEINE
Korksteinplatten.
Asbest-Kieselguhr-Isolierplatten,
zur Bekleidung
von eisernen Säulen, Trägern
und Balken,
sowie von Holzbalken, Holzwänden
und Türen
zum Schutz gegen
Feuer.

Komplete Isolierungen an Dampf- und Heizungs-Anlagen zum Schutze gegen Wärmeverlust, sowie an Wasserleitungen zum Schutze gegen Einfrieren führen wir fachgemäss, wirkungsvoll und prompt durch geübte Spezialarbeiter aus. — Ausführlicher Katalog und Kostenvoranschläge gratis und franko.

Ateliers de constructions mécaniques de VEVEY

Giesserei, Maschinenfabrik und Kesselschmiede empfehlen sich zur Ausführung
sämtlicher

Eisenkonstruktions-Arbeiten

Brücken, Dachstühle, Genietete Träger
Bedachungen und Schuppen in Wellblech

Aussichtstürme, Gittertürme für Telephon- und Telegraphenleitungen

Drehscheiben für Hand und mechanischen Antrieb

Dampfkessel, Rohrleitungen, Reservoirs

Kostenvoranschläge und Pläne auf Wunsch.



Geiger'sche Fabrik

für Strassen- und Haus-Entwässerungsartikel G. m. b. H.
Karlsruhe (Baden).

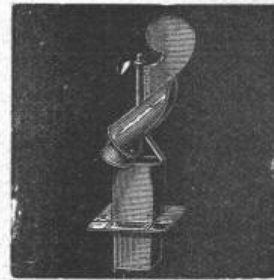
Konstruktionsbureau für Kanalisation.

Fabrikation und Lager sämtlicher
Entwässerungsartikel

„System u. Patent Geiger“, als:
Spül-, Stau- und Absperrvorrichtungen
für Kanäle aller Profile und Grössen
Schachtdeckungen.

Strassen-, Hof- u. Haussinkkasten, Fettfänge,
Regenrohr-Sinkkasten, Wassersteinsiphons u. s. w.
Krahn- und Schlammabfuhrwagen
für Hand- u. Pferdebetrieb
zum Reinigen der Sinkkasten.

Fabrikation von Eisele's Gasbadeöfen
für Schul-, Volks- und Mannschaffs-Brausebäder.
Illustrierte Preisverzeichnisse kostenfrei.



Ueber 75 000 Stück
bereits verkauft.

Johns Schornstein- und Ventilations-Aufsatz.

Verhindert d. Rauchen d. Öfen,
Beseitigt Abortdunst,
Erhöht den Schornsteinzug,
Dauernd gute Wirkung und
Zehnjährige Garantie werden
laut Prospekt gewährleistet.

Lieferung ab Lager Basel verzollt.
Illustrierte Prospekte gratis und franko.
J. A. John, Erfurt 5.